

## Description du produit:

Carmanhaas dispose d'un galvanomètre à balayage laser 2D haut de gamme, d'un galvanomètre à balayage laser 3D, d'un galvanomètre de soudage laser à haute puissance, d'une galvanomètre de beauté et d'une solution de nettoyage au laser.

La tête de scanner de galvanomètre à 2 axes de Carmanhaas, y compris une série haute vitesse (une série) et des séries standard, sont conçues pour une plage d'applications de la carte, y compris le marquage de précision au laser, la découpe au laser, le soudage au laser, le prototypage rapide, l'impression 3D, l'emplacement de la perçage, le nettoyage au laser, la santé médicale la beauté et ainsi de suite.

## Caractéristiques:

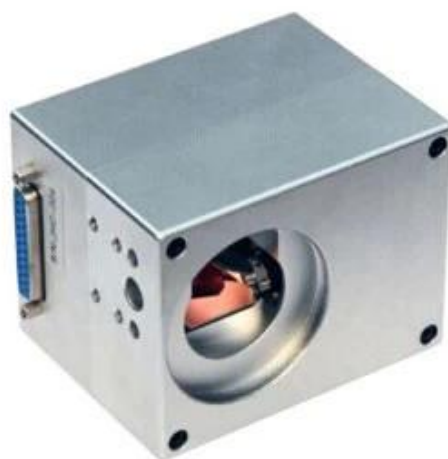
1. Aperture: 7mm, 10mm, 12mm, 14mm, 16mm, 20mm, 30mm;
2. Bon degré de linéarité, petite dérive haute résolution, positionnement répétitif précis;
3. Des vitesses de traitement les plus élevées dans l'industrie pour optimiser le débit de production;
4. Modèles de haute précision et de haute stabilité disponibles pour des applications de numérisation précises;
5. Large gamme d'options à haute efficacité et à haute performance pour des applications spécifiques.



spécification	E10	E12	E16
Taille d'ouverture	10mm	12mm	16mm
Angle de balayage typique	± 20 °	± 20 °	± 20 °
Exigences de pouvoir	± 15VDC	± 15VDC	± 15VDC

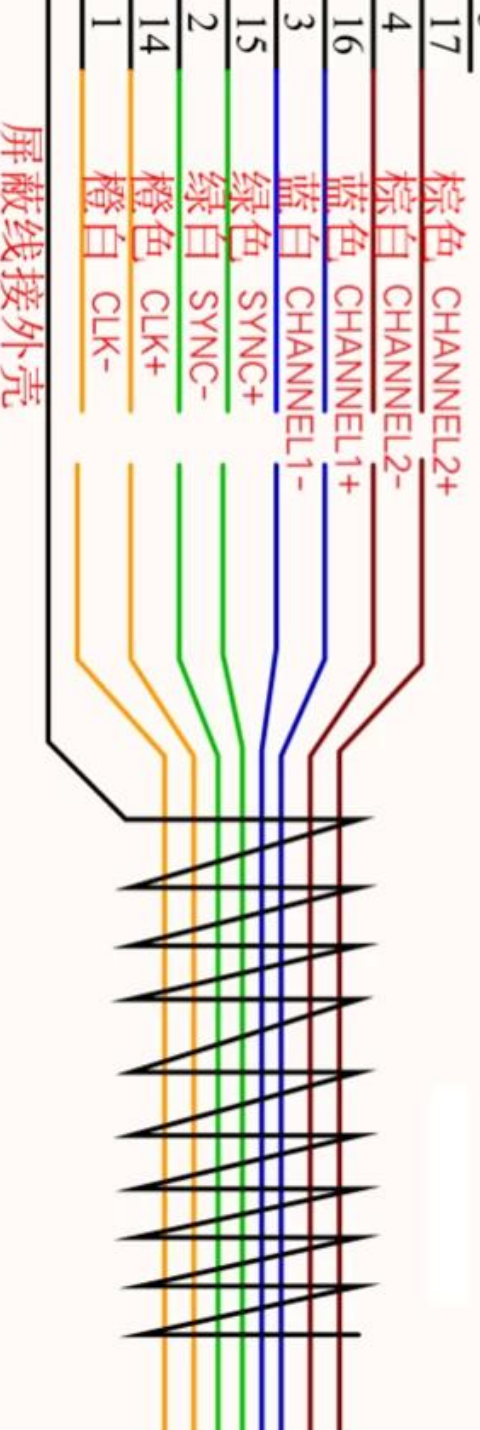
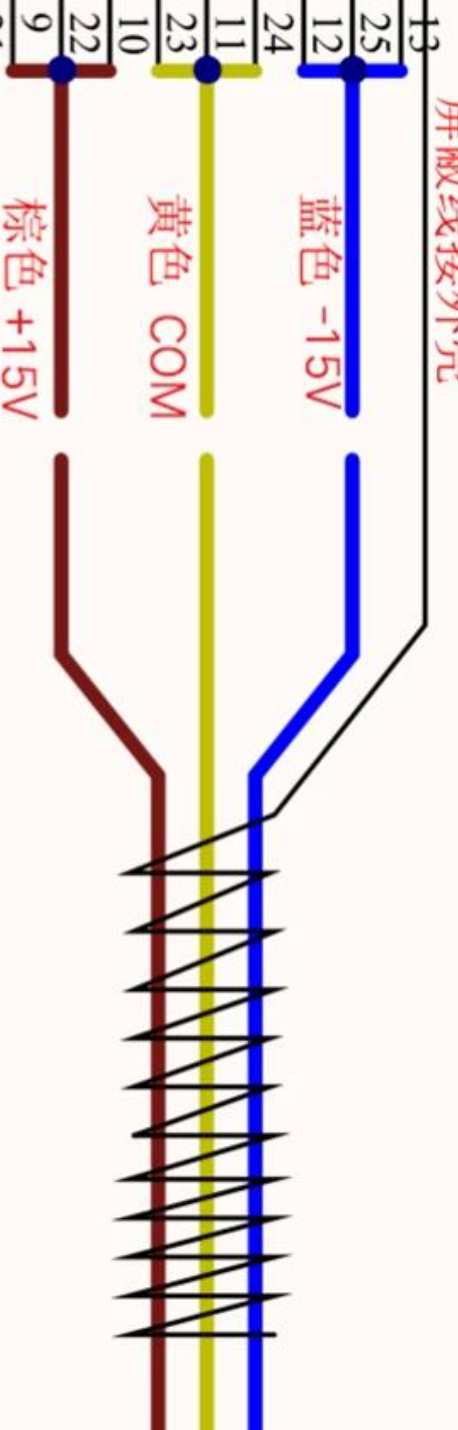
1% de pleine échelle	0.36ms	0.4ms	0.48ms
Vitesse de marquage	3,5m / s	3m / s	2,5m / s
Vitesse de positionnement	7m / s	6.5m / s	5,5m / s
Vitesse d'écriture	650cps	600 CPS	500 CPS
Répétabilité	10 $\mu$ Rad	10 $\mu$ Rad	10 $\mu$ Rad
Dériver	<80ppm/K	<80ppm/K	<80ppm/K
Dérive	<50 $\mu$ rad/K	<50 $\mu$ rad/K	<50 $\mu$ rad/K
Dérive à long terme	0.3mrad	0.3mrad	0.3mrad
Température de fonctionnement	25 $\pm$ 10	25 $\pm$ 10	25 $\pm$ 10
Communication numérique	Xy2-100	Xy2-100	Xy2-100
Revêtements de miroir	1064nm	1064nm	1064nm
Poids	1,38 kg	1,52 kg	2,35 kg

## Detail Image

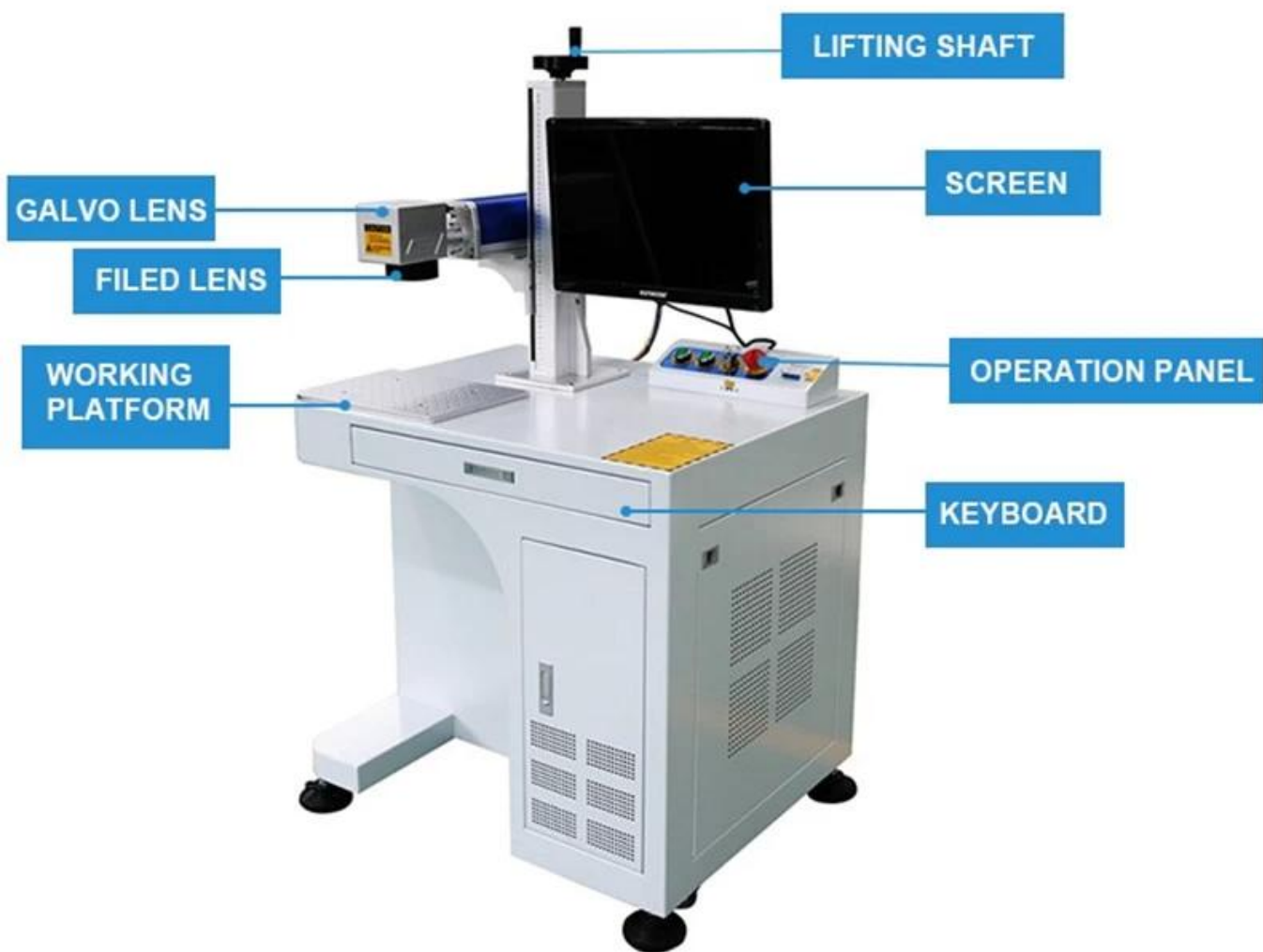


**Interface électrique Définition:**

屏蔽线接外壳



屏蔽线接外壳





## 1064nm F Theta Scan Lenses



## Marking Software JCZ EZCard



## Fiber Marking Machine



## Packaging & Shipping

### Packaging 1



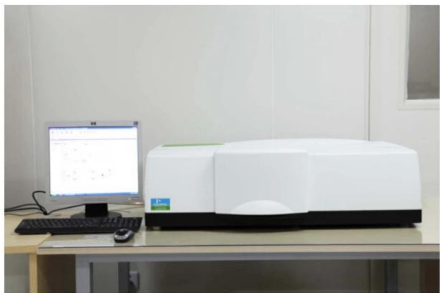
### Shipping 2



Informations sur la société:



**TRIOPTICS OptiSpheric 2000 AF**  
---Testing EFL, R, Centering Error, Wedge Angle, BFL, MTF



PerkinElmer Lambda 950---Testing Transmission and Reflectivity



**Carmanhaas Coating Machine**



## Salons commerciaux:



## Politique de retour:

Devrait être requis:

Étape 1) Contactez-nous avec ce site Web par courrier électronique.

L'étape 2) fournit le plus de détails possible sur le problème que vous rencontrez.

Étape 3) L'autorisation de renvoyer l'article sera émise.

Étape 4) Renvoyer l'article du remplacement ou du remboursement convenu. China Personnalisé Galvo Laser Head Fournisseurs de la tête de laser de Galvo Personnalisé China Personnalisé Galvo Laser Head Fournisseurs, Chine Personnalisé Galvo Laser Head Fournisseurs Personnalisé Galvo Laser Head Fournisseurs, Chine Personnalisé Galvo Laser Head Fournisseurs