

Produktinformation

Produktbeschreibung:

Carmanhaas **1064 Galvoscanner zum Verkauf** Kann auf den Einsatz von Laserschweißmaschine sein.

Carmanhaas Galvoscanner hat die gute Laufstabilität, hohe Positioniergenauigkeit, schnelle Markierungsgeschwindigkeit, starke Anti-Interferenz-Fähigkeit, die Gesamtleistung des Galvokopf hat die international führende Ebene in diesem Bereich erreicht. Es kann in Bereichen mit hohem angewandt werden - Schweißen von relativ Produkten einschließlich Handy shield, Metall Handy Gehäuse, Handybatterie, das Telefon shells, MP3, MP4 Schalen, Mikromotor, Schmuck, Schaltung, Sensoren Geschwindigkeitsschweißen, kontinuierlichen Schweißen und Siegel, Uhr, präzise Maschinen, Kommunikation, Handwerk, High - End Schrank, Lift Zubehör, High-End-Möbel, Edelstahl Krug und so weiter, ist es von hohen Geschwindigkeit und accuracy. Scanning Lasersystem ist für das Schweißen von Titan, Nickel, Zinn geeignet, Zink, Kupfer, Aluminium, Chrom, Niob, Gold, Silber und deren Legierungen. Auch ist es für das Schweißen suitable gleiche Materialien wie Stahl, Kovar-Legierung und verschiedene Materialien wie Kupfer - Nickel, Nickel - Titan, Messing - Kupfer, kohlenstoffarmem Stahl - Kupfer.

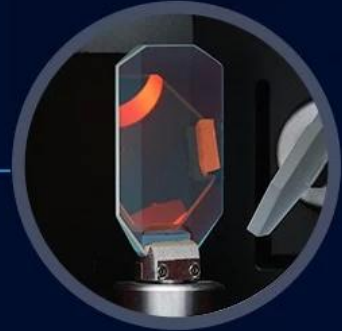
Merkmale:

1. Die Highspeed-Abtastgalvanometer wird mit der Geschwindigkeit von bis zu 4000 mm / second. and die Produktionseffizienz stark verbessert werden zur Durchführung Laser-Positionierung verwendet.
2. Die digitale Galvanometer-Schnittstelle mit starken anti-Schnittstelle und eine bessere Stabilität.
3. Die spezielle Steuerungssoftware mit starken Funktion, die mit einer Vielzahl von Formaten von Bildern und Buchstaben einfach zu bedienen und kompatibel ist.
4. the hoher Leistung des Kühlsystems gewährleistet die kontinuierliche Massenproduktion.

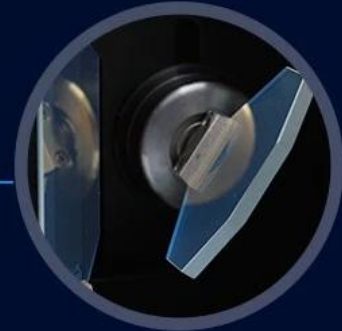
Product Details



Scan Mirror



Galvo Scanner Motor



DB25 Interface

What's Included



Galvo Scanner



Power Supply



DB25 Cables

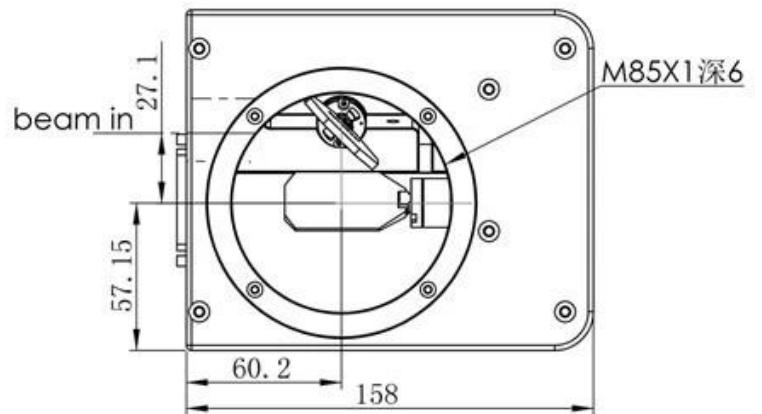
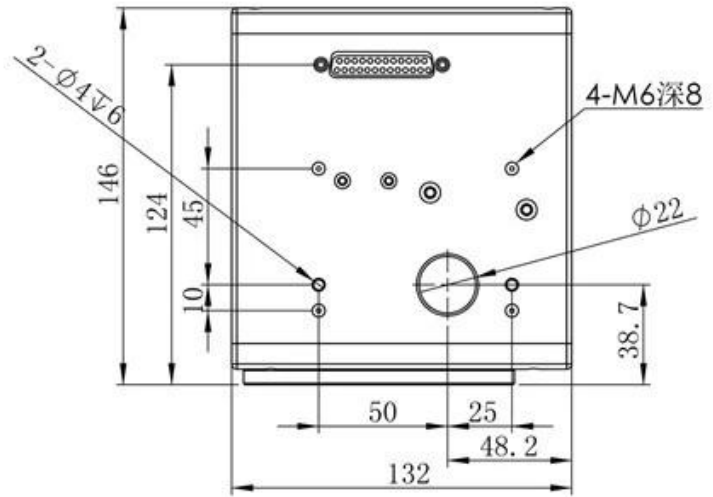
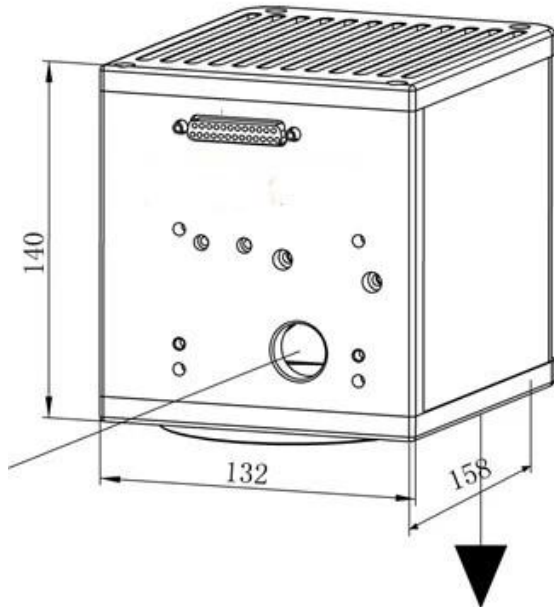
Galvokopf Laserschweißung Hersteller

Technische Parameter:

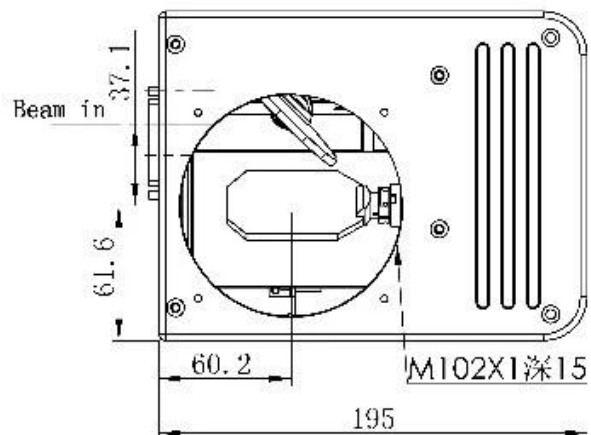
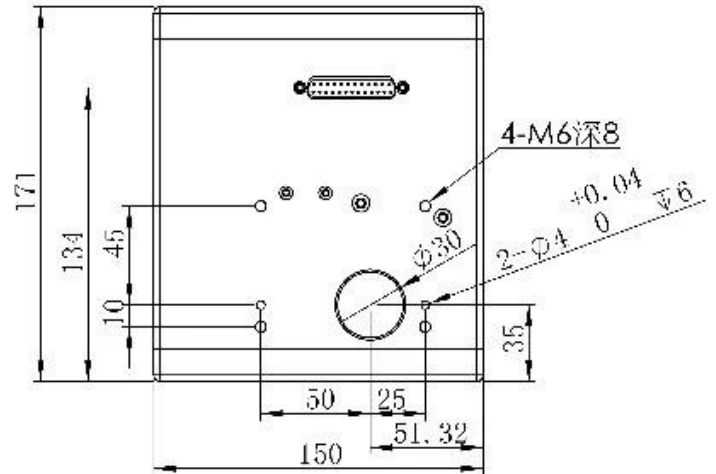
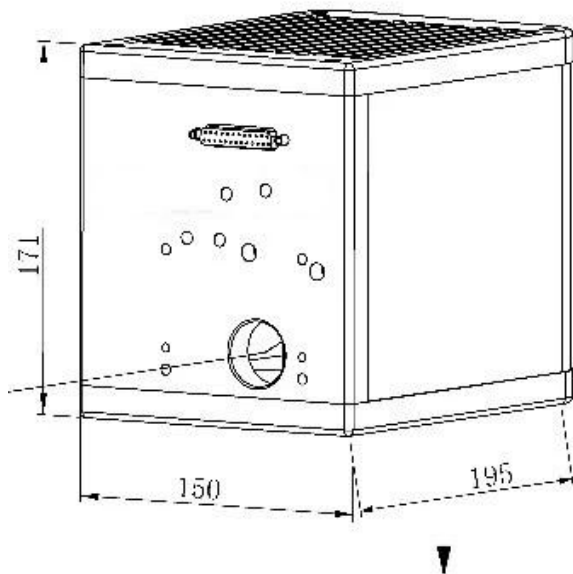
Modell	20B	30B
Öffnung (mm)	20	30
Typischer Scanwinkel	$\pm 0,35$ rad	$\pm 0,35$ rad
Nicht-Linearität	<0.5 mrad	<0.5 mrad
Verfolgungsfehler	0,5 ms	0,7 ms
Repeatability	<15 urad	<15 urad
Verstärkungsdrift	<50 ppm/K	<50 ppm/K
Nullpunktdrift	<15 urad/K	<15 urad/K
Langzeitdrift über 8 Stunden (nach 30 min warnen-up)	<0.05 mrad	<0.05 mrad
Markierungsgeschwindigkeit	1 m / s	0,5 m / s
Positioniergeschwindigkeit	4 m / s	2 m / s
Energiebedarf	± 15 VDC Max.5A	± 15 VDC Max.5A
Digitalsignal	XY2-100 oder SPI	XY2-100 oder SPI
Analogsignal	± 5 V	± 5 V oder ± 10 V
Reflexionswellenlänge	1064nm	
Betriebstemperatur	$25\text{ °C} \pm 10\text{ °C}$	$25\text{ °C} \pm 10\text{ °C}$

Mechanische Abmessungen (mm):

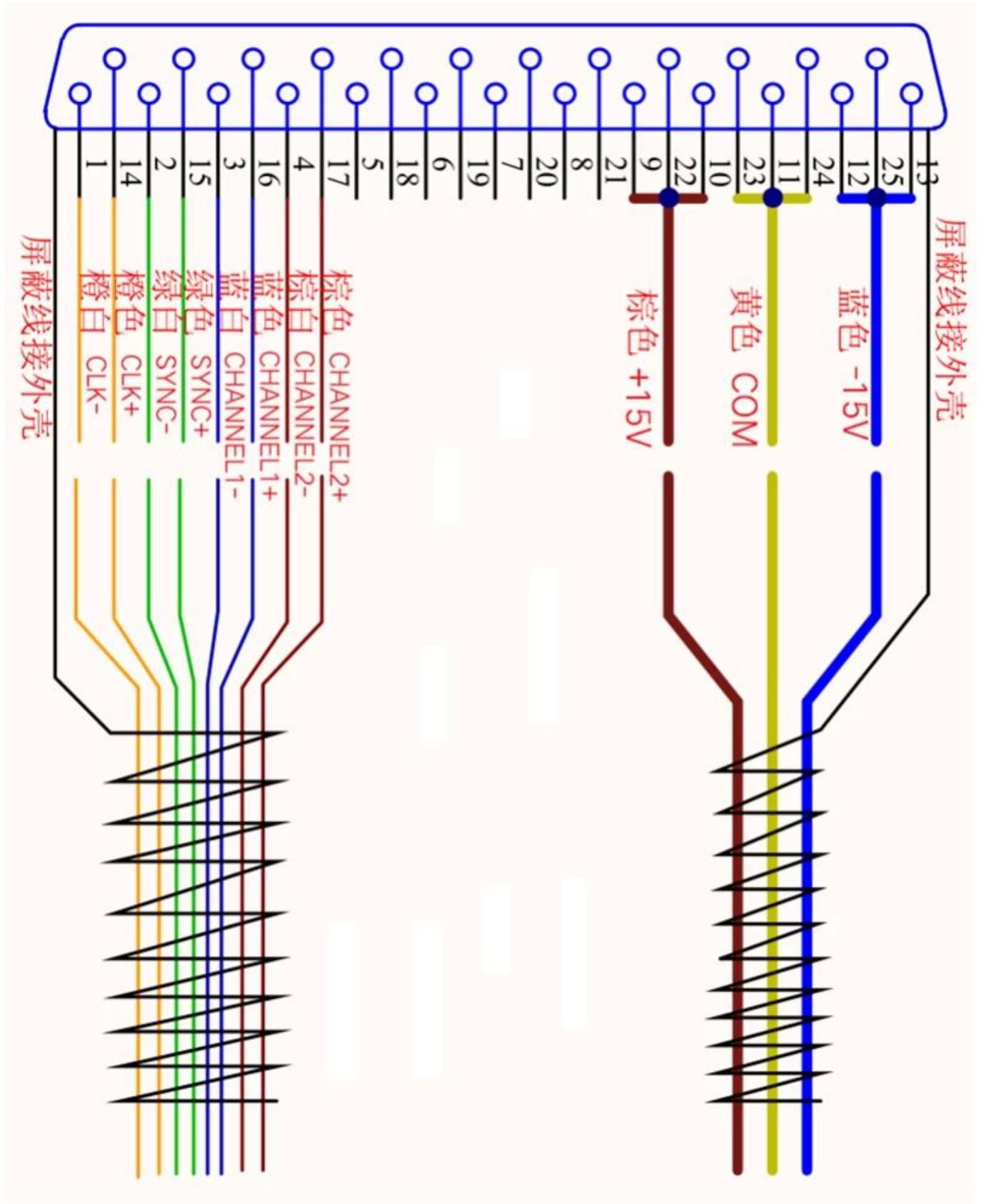
Model: 20B



Model: 30B



Elektrische Schnittstellendefinition:



Galvo Laser Welder



Galvo Laser Welding Samples:



Aluminium Body Welding

Welding of Drive Parts

Welding of Power Battery

Fabrik







重要仪器,
非专业人士勿动。

OptiCentric 300

TRIOPTICS





PerkinElmer Lambda 950---Testing Transmission and Reflectivity



Zertifikat & Exhibition



CERTIFICATE

ATTESTATION CERTIFICATE OF MACHINERY AND LOW VOLTAGE DIRECTIVES

Technical file of the company mentioned below has been observed and audit has been completed successfully. 2006/42/EC Machinery Directive and 2014/35/EU Low Voltage Directive have been taken as references for these processes

Company Name : **Camnan HAAS Laser Technology (Suzhou) Co., Ltd.**

Company Address : No 155, West Road Suhong, Suzhou Industrial Park, Suzhou City, Jiangsu , P.R.China

Related Directives and Annex : **Low Voltage Directive 2014/35/EU
Machinery Directive 2006/42/EC**

Related Standards : **EN ISO 12100:2010; EN 60204-1:2006+A1:2009+AC:2010**

Product Name : **Laser Marking Machine**

Report No and Date : SD-90049717:09.08.2018

Product Brand/Model/Type : LMCH-3W,LMCH-5W,LMCH-10W,LMCH-15W,LMCH-20W,LMCH-25W,
LMCH-30W,LMCH-50W,LMCH-60W,LMCH-70W,LMCH-100W,
LMCH-120W,LMCH-150W,LMCH-200W,LMCH-300W,LMCH-500W

Certificate Number : **M.2018.201.N6073**

Initial Assessment Date : 10.08.2018

Registration Date : 13.08.2018

Reissue Date/No :

Expiry Date : **12.08.2023**

Signature
UDEM International Certification
Auditing Training Centre Industry
and Trade Inc. Co.



The validity of the certificate can be checked through www.udem.com.tr. The CE mark shown on the right can only be used under the responsibility of the manufacturer with the completion of EC Declaration of Conformity for all the relevant Directives. This certificate remains the property of UDEM International Certification Auditing Training Centre Industry and Trade Inc. Co. to whom it must be returned upon request. The above named firm must keep a copy of this certificate for 15 years from the registration of certificate. This certificate only covers the product(s) stated above and UDEM must be notified in case of any changes on the product(s)
Address: Mulkikent Mahallesi 2073 Sokak (Eski 93 Sokak) No:10 Çankaya - Ankara - TÜRKİYE
Phone: +90 0312 443 03 90 Fax: +90 0312 443 03 70
E-mail: info@udemtd.com.tr www.udem.com.tr



Certificate of Approval

Certificate No.: 10119Q12565ROM

Awarded to

**Carman Haas Laser Technology(SuZhou)
Co., Ltd.**

Organization Code Certificate No. / Unified Social Credit Code:91320594M1MF4EP56
Add.:No.155, West Road Suhong, Suzhou Industrial Park, Suzhou City, Jiangsu Province, P.R. China. 215000

Beijing ZhongLian TianRun Certification Center (ZLTR) certify that the
Quality Management System of the above organization has been assessed and found to be
in accordance with the requirements of the standard:
GB/T19001-2016 / ISO9001:2015

SCOPE OF CERTIFICATION/REGISTRATION

The Research and Development and Production of Optics Lenses (Except the limits of national laws and regulations.)

This certificate is made valid when used with certification scopes and the requirements of applicable laws and regulations. These requirements include, but are not limited to, administrative permits, scopes of qualifications, and CCC requirements.

Subject to operation conditions in requirements conformity with Quality Management System,

This Certificate is valid for a period of three years only,

Date from: Mar 13th,2019 To: Mar 12th,2022

The effectiveness of this Certificate shall be Validated by periodic surveillance audit of ZLTR for maintenance.

Information of this certificate can be found on the official website of Beijing Zhonglian Tianrun Certification center (<http://www.zltr.com.cn>)



Beijing Zhongliantianrun Certification Center

Room2603, 22nd Floor, 2nd Unit, Block 1, No.4 Yard, Qiyang Road, Chaoyang District, Beijing, P.R. China 100102

Information of this certificate can be found on the official website of Certification and Accreditation Administration of the People's Republic of China (<http://www.cnca.gov.cn>)

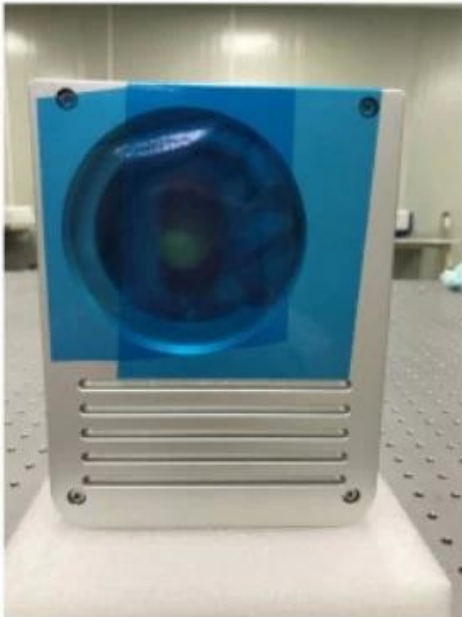
ISO 9001

ISO 9001



Packliste

Packaging & Shipping





Rücknahmegarantie:

Wenn Rückkehr angefordert wird:

Schritt 1) Kontakt mit dieser Website E-Mail.

Schritt 2) stellen so viele Details wie möglich über das Problem, das Sie haben.

Schritt 3), das Einzelteil zurückzubringen wird herausgegeben werden.

Schritt 4) das Einzelteil für den vereinbarten Austausch oder die Rückerstattung.

Logistik:

(1) Für die Lieferung Laser Optics Auftrag können optional mit DHL, UPS, Fedex sein, TNT, EMS, etc

(2) Bei Laser Maschine Auftrag Lieferung kann sein optional mit Bedingungen von Exwork FOB, CNF, CIF Von Luft oder von Meer basierend und das Käufer Forwarder oder unsere.

FAQ

Q1. Are Sie einen Hersteller?

A1: Ja, wir sind professioneller und erfahrene Hersteller mit eigenen Formen und Produktionslinien.

Q2. How über die Qualität der Produkte?

A2: Unsere Techniker und QC-Mannschaften prüfen die einen Artikel von einem mit Alterung Linie, professionelle Geräten und Instrumenten, um die Qualität für alle Produkte zu gewährleisten.

Q3. How über den Preis?

A3: Wir sind ein Hersteller und immer bieten unseren Kunden die günstigsten Preise.

Q4. How eine Bestellung aufgeben?

A4: Kontakt mit Online-Service, oder sie per E-Mail direkt an uns, werden wir Sie mit Produkt-Preis, Spezifikationen antworten, Verpackung etc. bald. Dankeschön.

Q5. May Ich schicke Material zu Testmarkierungs Leistung?

A5: Ja! Sie sind willkommen Material zu schicken unsere höchste Qualität und Service zu testen.

Q6. Can ich Ihre Fabrik besichtigen?

A6: Ja, willkommen, unsere Fabrik zu Ihrer bequemen Zeit zu besuchen.

Q7. How kann ich OEM oder ODM-Aufträge machen?

A7: Wir haben verschiedene Druckverarbeitung für verschiedene OEM / ODM orders. Bitte kontaktieren Sie uns mit Online-Dienst oder E-Mail direkt an uns senden.

Q8. Wie sollte ich für meine Aufträge bezahlen?

A8: Sie können durch T zahlen / T würde für qualifizierte Bank verfügbar sein und MOQ für jede Bestellung erforderlich.