

Produktinformation

Produktbeschreibung:

Galvo Kopf Laserschweißen Fabrik China, Carmanhaas Galvo Scanner hat die gute Laufstabilität, hohe Positioniergenauigkeit, schnelle Markierungsgeschwindigkeit, starke Entstörfähigkeit, die Gesamtleistung des Galvo Head hat das international führende Niveau in diesem Bereich erreicht. Es kann in Bereichen des Hochgeschwindigkeitsschweißens, kontinuierlichen Schweißens und Siegelschweißens von verwandten Produkten angewendet werden, einschließlich Handyschild, Metallgehäuse für Mobiltelefone, Handybatterie, Telefonhüllen, MP3-, MP4-Hüllen, Mikromotoren, Schmuck, Schaltkreise, Sensoren, Uhr, präzise Maschinen, Kommunikation, Handwerk, High-End-Schrank, Aufzugszubehör, High-End-Möbel, Edelstahlkrug und so weiter. Es ist von hoher Geschwindigkeit und Genauigkeit. Scanning-Lasersystem eignet sich zum Schweißen auf Titan, Nickel, Zinn, Zink, Kupfer, Aluminium, Chrom, Niob, Gold, Silber und deren Legierung. Es eignet sich auch zum Schweißen derselben Materialien wie Stahl, Kovar-Legierung und verschiedener Materialien wie Kupfer - Nickel, Nickel - Titan, Messing - Kupfer, kohlenstoffarmer Stahl - Kupfer.

Eigenschaften:

1. Das Hochgeschwindigkeits-Abtastgalvanometer wird verwendet, um eine Laserpositionierung mit einer Geschwindigkeit von bis zu 4000 mm / Sekunde durchzuführen, und die Produktionseffizienz wird erheblich verbessert.
2. Die digitale Galvanometer-Schnittstelle mit starker Anti-Schnittstelle und besserer Stabilität.
3. Die spezielle Steuerungssoftware mit starker Funktion, die einfach zu bedienen und mit einer Vielzahl von Bild- und Buchstabenformaten kompatibel ist.
4. Das Hochleistungskühlsystem gewährleistet die kontinuierliche Massenproduktion.
([Laserschweißlieferant China](#))

Product Details



Scan Mirror

Galvo Scanner Motor



DB25 Interface

What's Included



Galvo Scanner



Power Supply



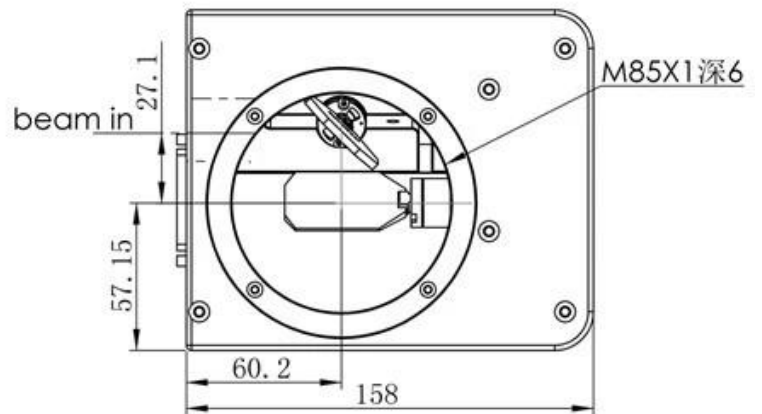
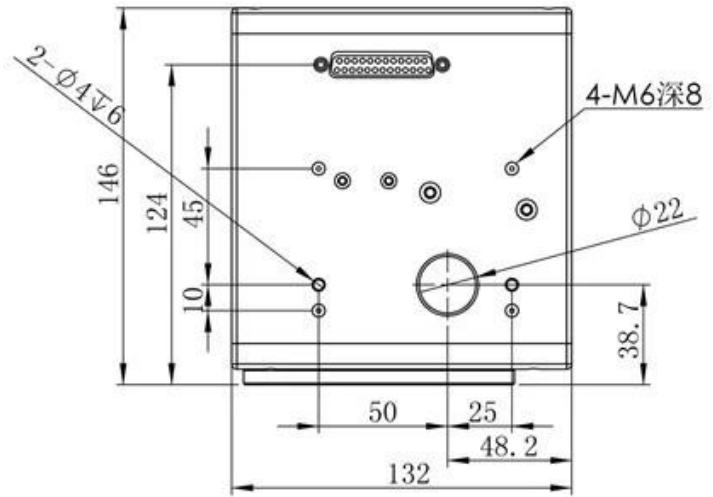
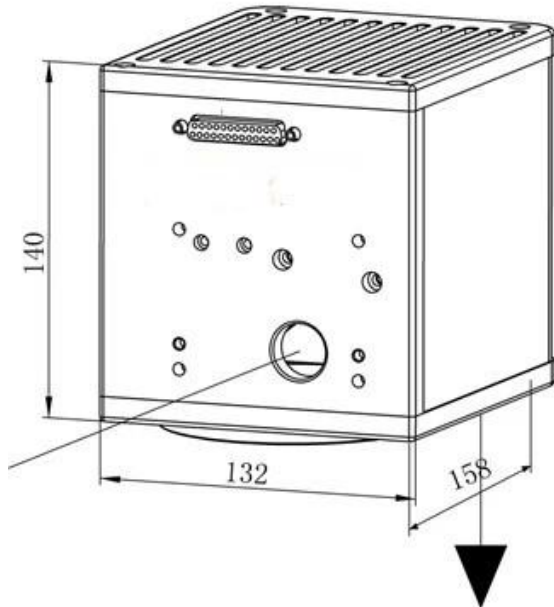
DB25 Cables

Technische Parameter:

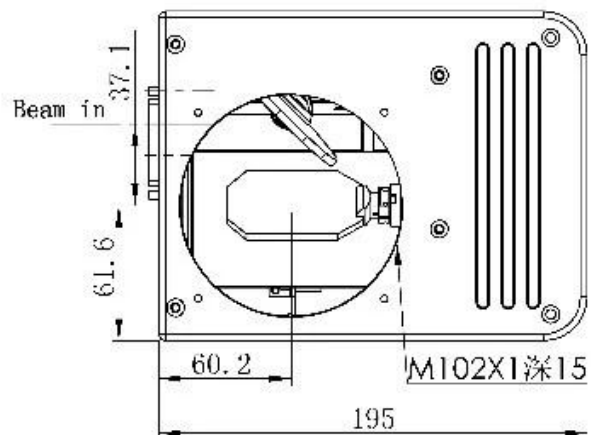
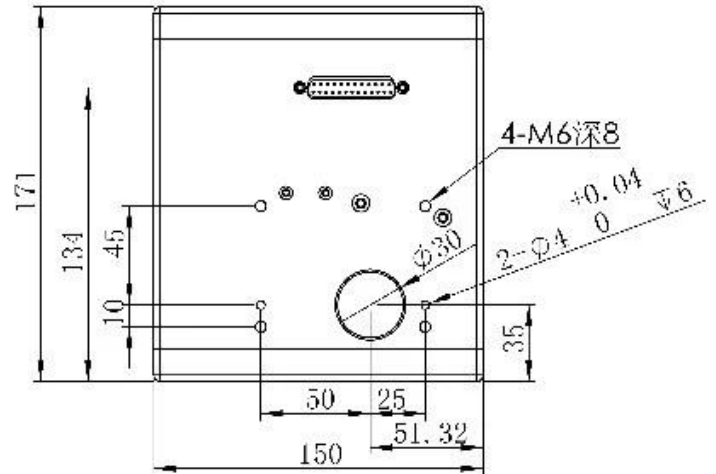
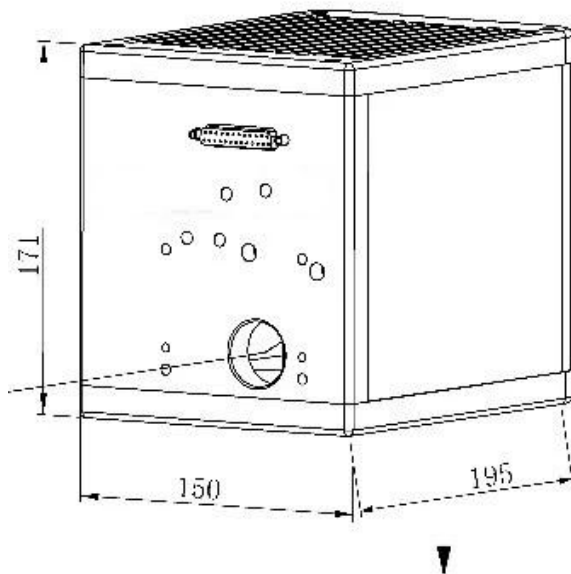
Modell	20B	30B
Blende (mm)	20	30
Typischer Scanwinkel	$\pm 0,35$ rad	$\pm 0,35$ rad
Nichtlinearität	$<0,5$ mrad	$<0,5$ mrad
Verfolgungsfehler	0,5 ms	0,7 ms
Wiederholbarkeit	<15 Urad	<15 Urad
Drift gewinnen	<50 ppm / K.	<50 ppm / K.
Null Drift	<15 Urad / K.	<15 Urad / K.
Langzeitdrift über 8 Stunden □Nach 30 Minuten Warnung□	$<0,05$ mrad	$<0,05$ mrad
Markierungsgeschwindigkeit	1 m / s	0,5 m / s
Positioniergeschwindigkeit	4 m / s	2 m / s
Leistungsbedarf	± 15 VDC Max.5A	± 15 VDC Max.5A
Digitalsignal	XY2-100 oder SPI	XY2-100 oder SPI
Analogsignal	± 5 V	± 5 V oder ± 10 V.
Reflexionswellenlänge	1064 nm	
Betriebstemperatur	25 ± 10 °C	25 ± 10 °C

Mechanische Abmessungen (mm):

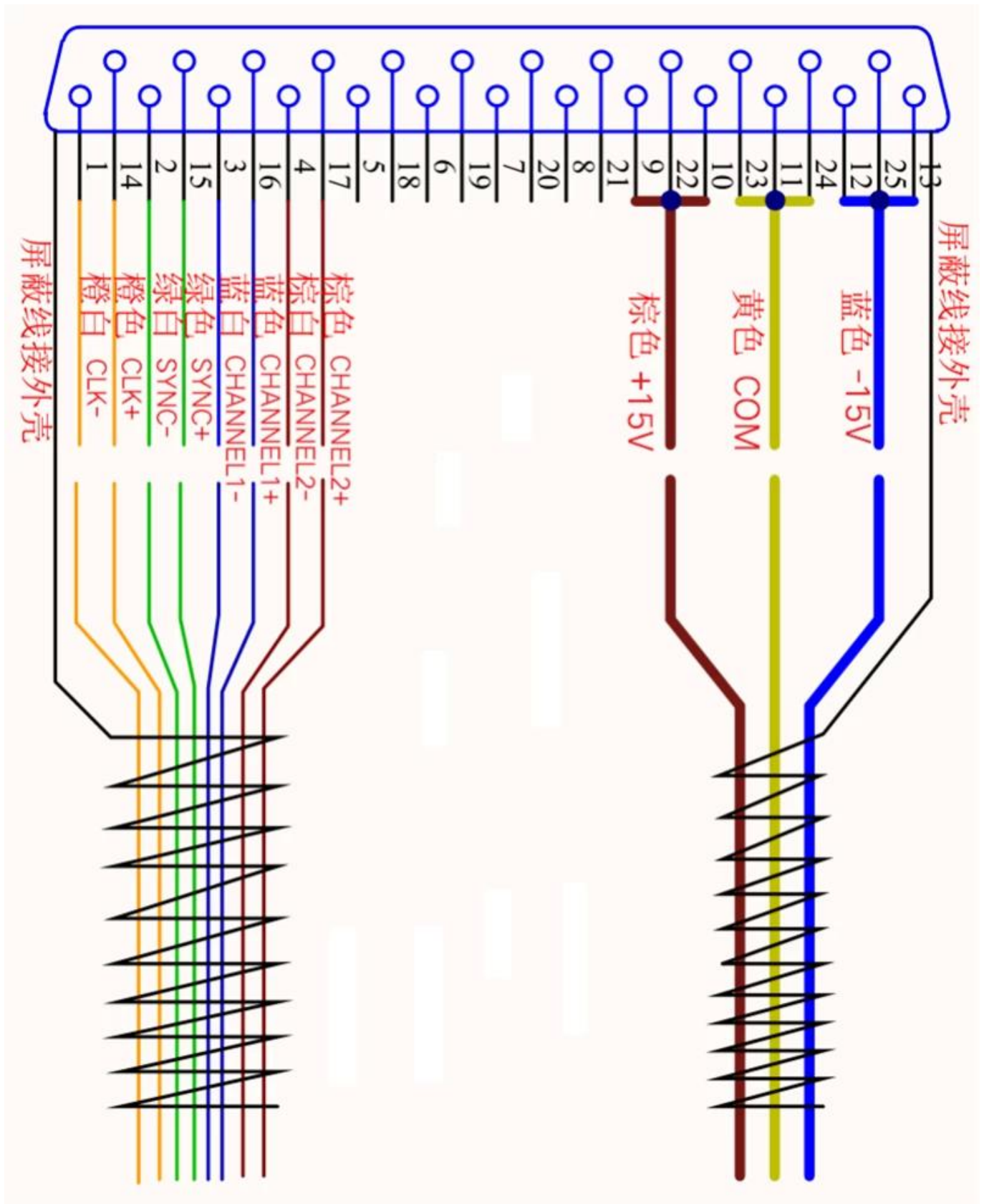
Model: 20B



Model: 30B



Definition der elektrischen Schnittstelle:



Galvo Laser Welder



Galvo Laser Welding Samples:



Aluminium Body Welding

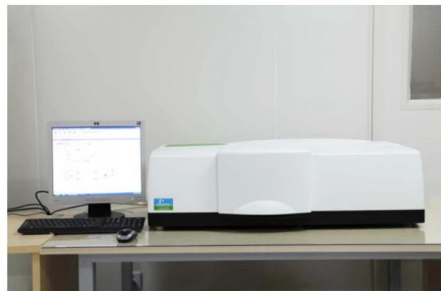
Welding of Drive Parts

Welding of Power Battery

Fabrik



TRIOPTICS OptiSpheric 2000 AF
---Testing EFL, R, Centering Error, Wedge Angle, BFL, MTF



PerkinElmer Lambda 950---Testing Transmission and Reflectivity



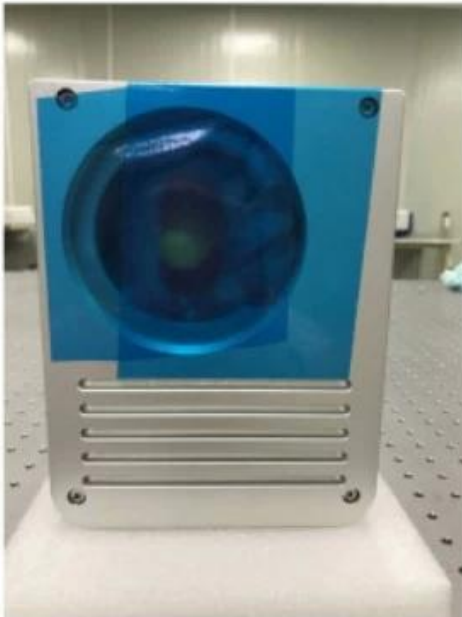
Carmanhaas Coating Machine

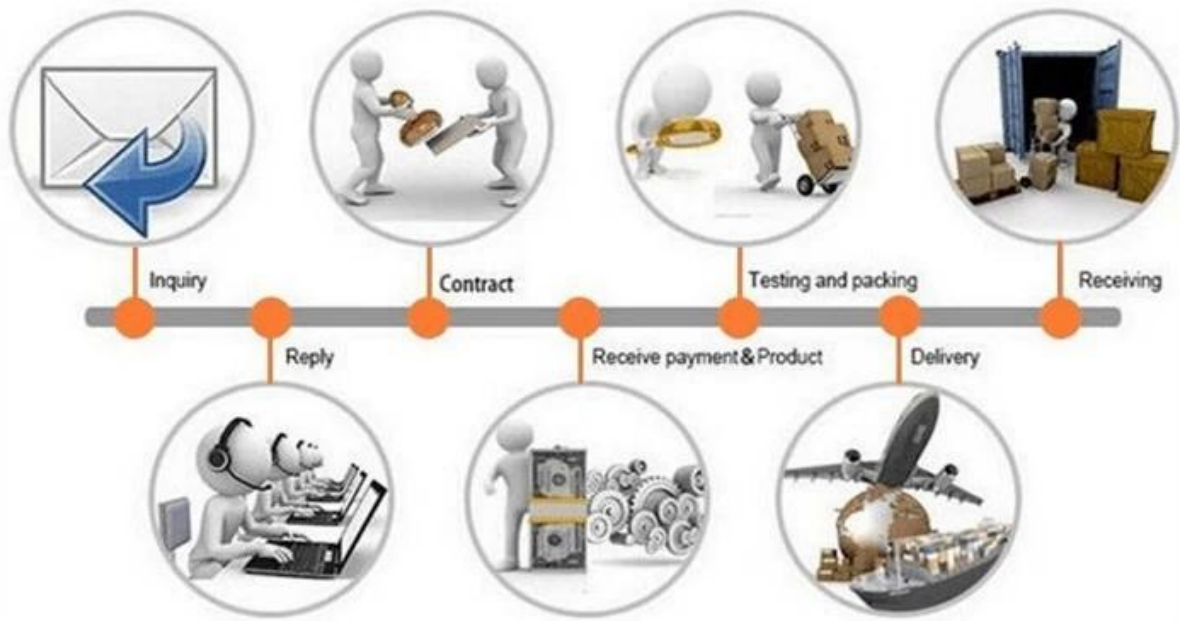
Zertifikat & Ausstellung



Packliste

Packaging & Shipping





Rücknahmegarantie:

Sollten Rücksendungen erforderlich sein:

Schritt 1) Kontaktieren Sie uns mit dieser Website-E-Mail.

Schritt 2) Geben Sie so viele Details wie möglich über das Problem an, das Sie haben.

Schritt 3) Die Genehmigung zur Rücksendung des Artikels wird erteilt.

Schritt 4) Senden Sie den Artikel für den vereinbarten Ersatz oder die Rückerstattung zurück.

Logistik:

(1) Für die Lieferung von Laseroptik-Bestellungen kann dies optional bei DHL, UPS, FedEx, TNT, EMS usw. erfolgen

(2) Für Laser Maschine Auftrag Lieferung, kann Sein Optional mit Begriffe von EXWork FOB, CNF, CIF Durch Luft oder durch Meer basierend auf das Käufer Spediteure oder unsere.

FAQ

Q1.Sind Sie ein Hersteller?

A1: Ja, wir sind professionelle und erfahrene Hersteller mit eigenen Formen und Produktionslinien.

Q2.Wie steht es mit der Qualität der Produkte?

A2: Unsere Techniker und QC-Teams testen die Produkte einzeln mit einer alternden Linie, professionellen Geräten und Instrumenten, um die Qualität aller Produkte sicherzustellen.

Q3.Wie steht es um den Preis?

A3: Wir sind Hersteller und bieten unseren Kunden immer die wettbewerbsfähigsten Preise.

Q4.Wie kann ich eine Bestellung aufgeben?

A4: Kontaktieren Sie den Online-Service oder senden Sie uns eine E-Mail direkt. Wir werden Ihnen in Kürze mit Produktpreis, technischen Daten, Verpackung usw. antworten. Vielen Dank.

F5.Kann ich Material senden, um die Markierungsleistung zu testen?

A5: Ja! Sie können gerne Material senden, um unsere überlegene Qualität und unseren Service zu testen.

Q6.Kann ich Ihre Fabrik besuchen?

A6: Ja, Sie können unsere Fabrik jederzeit besuchen.

F7.Wie kann ich OEM- oder ODM-Bestellungen aufgeben?

A7: Wir haben unterschiedliche Druckverarbeitungen für unterschiedliche OEM / ODM-Ordnungeners. Bitte kontaktieren Sie uns per Online-Service oder senden Sie uns direkt eine E-Mail.

Q8. Wie soll ich meine Bestellungen bezahlen?

A8: Sie können per T / T bezahlen, wenn für jede Bestellung eine qualifizierte Bank und ein MOQ erforderlich sind.