

Produktinformation

Produktbeschreibung:

Carmanhaas 3D [Fabrik für Laserschneider, Gravur- und Markiermaschinen](#) eignet sich zum Gravieren dreidimensionaler Produkte mit großem Lichtbogen und hohem Abfall. Es ist mit der dreiachsigen Steuerung "3-AXIS" ausgestattet, um die Brennweite frei zu steuern. Es kann mit hoher Präzision in jede Form eingraviert werden. Es kann mit verschiedenen abgestuften Oberflächen umgehen und das Fehlen verschiedener Formen erkennen. Differenzmarkierung. Die Schalteinstellungen können Änderungen der Brennweite, Position und Form verschiedener Produkte bewältigen. Das Schalten kann abgeschlossen werden, ohne das Werkstück zu bewegen. Kann 3D-Markierung der gekrümmten Oberfläche, Relief, visuelles Positionierungssystem, dynamische Fließbandmarkierung und andere Funktionen auswählen.

Mit dieser Lasermarkierungs- und Gravurtechnologie können Benutzer beliebig schnell kreative Zeichnungen oder Muster erstellen, personalisierte Zeichen kostenlos prägen, Oberflächenmarkierungen für nicht taktile Empfindungen und sogar Lasermarkierungsfarben in bestimmten Modellen aus Edelstahl und Titan erstellen. Benutzer können auch das automatische Laden und Entladen des Subsystems auswählen, was die Einrichtungszeit und die Arbeitskosten erheblich spart.



Produktmerkmale:

- (1) Gravieren Sie viele verschiedene 3D-Formen: Die dynamische 3D-Markierungsmaschine von Carmanhaas unterwandert den traditionellen 2D-Markierungsmodus. Es können viele verschiedene 3D-Formen graviert werden, zum Beispiel: Neigung, Zylinder, Kegel, Kugel usw.
- (2) Filete Objektive mit großem Scan: Unsere Standard-Objektivfeldgrößen sind 4 ", 7" und 12 "(11,75)". Jeder hat eine bestimmte Funktion, um unterschiedliche Ergebnisse zu erzielen. Benötigen Sie eine maßgeschneiderte Lösung, kontaktieren Sie uns noch heute.
- (3) Customized Beam Delivery Engineering: Unsere Ingenieure und Softwareentwickler können die Beam Delivery für bestimmte Anwendungen anpassen.
- (4) Perfekte Arbeitsleistung: Präsentieren Sie die Zielgrafiken perfekt auf den Werkstücken und vermeiden Sie Verformungen wie Dehnung und Neigung.
- (5) Einfach und leicht ist besser! Die Software wurde vollständig von uns entwickelt und ist leicht zu erlernen und zu verwenden. Was du siehst ist was du kriegst.
- (6) Die Grenze wird nicht "ignoriert". Überall ist einheitlich markiert.
- (7) Details zeigen Einfallsreichtum, egal aus welchem Blickwinkel, es ist exquisit, perfekt.



Anwendungsbranche:

Mobiltelefon, elektronische Komponenten, Elektrogeräte, Kommunikationsprodukte, Sanitärartikel, Werkzeuge, Zubehör, Messer, Schmuck, Autoteile, Gepäckschnalle, Kochutensilien, Edelstahl und andere Industriezweige.

Mittlerweile verwenden wir 3D-Lasergravur in der Medizinindustrie, Luft- und Raumfahrt, Werkzeugbau, Automobilindustrie, Militärverteidigung, Elektronik, Haushaltswaren, Öl und Gas sowie Industrie.

Anwendbare Materialien:

Es passt sich den wichtigsten industriellen Teilen organischer und nichtorganischer Materialien an, darunter Metall, Glas, Keramik, Graphit, Kunststoffe, Gummi, technische Kunststoffe, Galvanikmaterialien, Fasern und Verbundwerkstoffe.

Wenn Sie nicht sicher sind, ob Ihr Material markiert wird, senden Sie es für eine kostenlose Materialteststudie durch unsere Anwendungsexperten ein. [□TiefGravurScannerFabrik□](#)





Fiber 3D Galvo Marking system
Front dynamic focusing mode

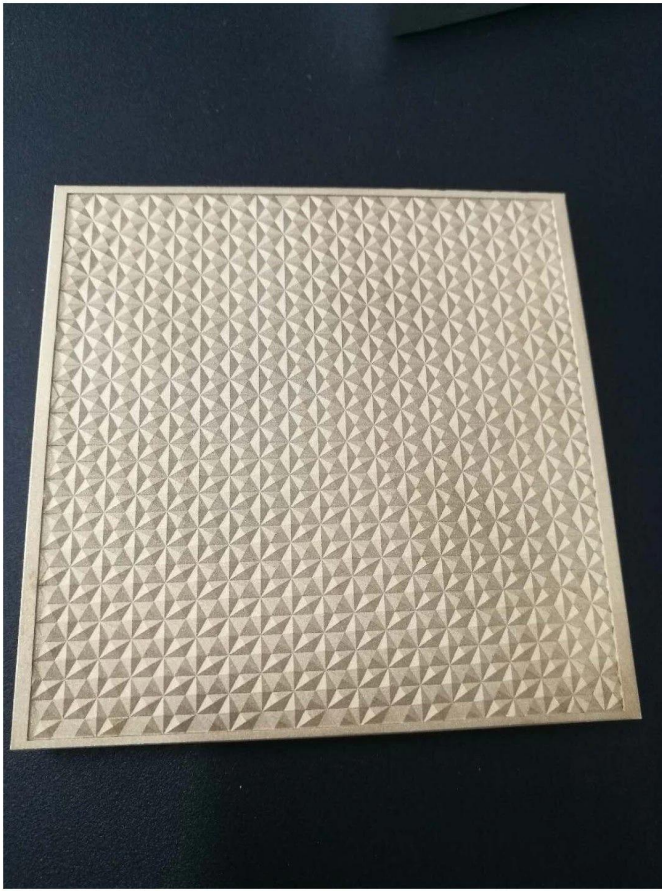


3D Galvo Back View



3D Galvo Side View

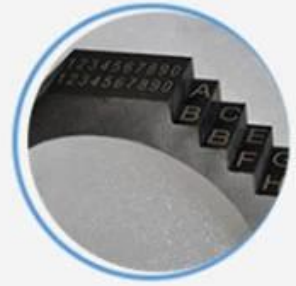


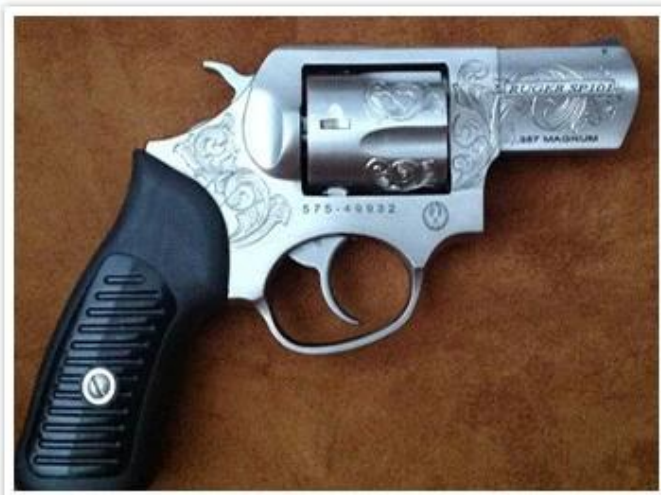


Technische Parameter der Maschine:

| P/N | P/N | LMCH-3DF20 | LMCH-3DF30 | LMCH-3DF50 | LMCH-3DF100 |
|----------|----------------------------|---|----------------|----------------|----------------|
| Laser | Laser Output Power | 20W | 30W | 50W | 100W |
| | Wavelength | 1064nm | 1064nm | 1064nm | 1064nm |
| | Pulse Energy | 1mJ@20kHz | 1mJ@30kHz | 1mJ@50kHz | 1mJ |
| | Repeat accuracy | 30k-6KKHz | 30k-6KKHz | 50k-100kHz | 20k-200kHz |
| | Laser Source Life | >100,000 hours | >100,000 hours | >100,000 hours | >100,000 hours |
| Craft | Pointer Laser | 633nm or 650nm | 633nm or 650nm | 633nm or 650nm | 633nm or 650nm |
| | Marking Area | 70x70mm/100x100mm/175x175mm/200x200mm/220x220mm/300x300mm | | | |
| | Deepening range | ±20mm | ±20mm | ±20mm | ±20mm |
| | Marking method | XYZ three-axis dynamic focusing | | | |
| | Minimum line width | 0.03mm | 0.03mm | 0.03mm | 0.03mm |
| Machine | Environmental requirements | Temperature: 10 °C -35 °C Humidity: 5% -75% | | | |
| | Input power | 220V±10% , 50/60Hz 220V±10% 50HZ or 110V±10% 60HZ | | | |
| | cooling method | Air Cooling | Air Cooling | Air Cooling | Air Cooling |
| Software | operating system | WINXP/WIN7 | | | |
| | Support style | True type font, AUTOCAD single line font, custom font | | | |
| | File type | PLT/DXF/DWG/SVG/STL/BMP/JPG/JPEG/PNG/TIF/DST/AI,etc | | | |

MarkierungProben





verbundenProdukte:

Split Laser Marking Machine



Not included
contact online service if you need it



Fabrik & Zertifikat





C E R T I F I C A T E

ATTESTATION CERTIFICATE OF MACHINERY AND LOW VOLTAGE DIRECTIVES

Technical file of the company mentioned below has been observed and audit has been completed successfully. 2006/42/EC Machinery Directive and 2014/ 35/EU Low Voltage Directive have been taken as references for these processes

Company Name : **Caman HAAS Laser Technology (Suzhou) Co., Ltd.**

Company Address : No 155, West Road Suhong, Suzhou Industrial Park, Suzhou City, Jiangsu , P.R.China

Related Directives and Annex : **Low Voltage Directive 2014/35/EU
Machinery Directive 2006/42/EC**

Related Standards : **EN ISO 12100:2010; EN 60204-1:2006+A1:2009+AC:2010**

Product Name : **Laser Marking Machine**

Report No and Date : SD-90049717;09.08.2018

Product Brand/Model/Type : LMCH-3W,LMCH-5W,LMCH-10W,LMCH-15W,LMCH-20W,LMCH-25W,
LMCH-30W,LMCH-50W,LMCH-60W,LMCH-70W,LMCH-100W,
LMCH-120W,LMCH-150W,LMCH-200W,LMCH-300W,LMCH-500W

Certificate Number : **M.2018.201.N6073**

Initial Assessment Date : 10.08.2018

Registration Date : 13.08.2018

Reissue Date/No :

Expiry Date : 12.08.2023


UDEM International Certification
Auditing Training Centre Industry
and Trade Inc. Co.

The validity of the certificate can be checked through www.udem.com.tr. The CE mark shown on the right can only be used under the responsibility of the manufacturer with the completion of EC Declaration of Conformity for all the relevant Directives. This certificate remains the property of UDEM International Certification Auditing Training Centre Industry and Trade Inc. Co. to whom it must be returned upon request. The above named firm must keep a copy of this certificate for 15 years from the registration of certificate. This certificate only covers the product(s) stated above and UDEM must be noticed in case of any changes on the product(s)

Address: Mutlukent Mahallesi 2073 Sokak (Eski 93 Sokak) No:10 Çankaya - Ankara - TURKEY

Phone: +90 0312 443 03 90 **Fax:** +90 0312 443 03 76

E-mail: info@udemltd.com.tr www.udem.com.tr





Certificate of Approval

Certificate No. : 10119Q12565ROM

Awarded to

**Carman Haas Laser Technology(SuZhou)
Co., Ltd.**

Organization Code Certificate No. / Unified Social Credit Code:91320594MA1MF4EP56
Add.:No.155, West Road Suhong, Suzhou Industrial Park, Suzhou City, Jiangsu Province, P.R. China. 215000

*Beijing ZhongLian TianRun Certification Center (ZLTR) certify that the
Quality Management System of the above organization has been assessed and found to be
in accordance with the requirements of the standard:
GB/T19001-2016 / ISO9001:2015*

SCOPE OF CERTIFICATION/REGISTRATION

**The Research and Development and Production of Optics Lenses (Except the limits of
national laws and regulations.)**

*This certificate is made valid when used with certification scopes and the requirements of applicable
laws and regulations. These requirements include, but are not limited to, administrative permits,
scopes of qualifications, and CCC requirements.*

Subject to operation conditions in requirements conformity with Quality Management System,

This Certificate is valid for a period of three years only,

Date from: Mar 13th,2019 To: Mar 12th,2022

*The effectiveness of this Certificate shall be Validated by periodic surveillance audit
of ZLTR for maintenance.*

Information of this certificate can be found on the official website of Beijing Zhonglian Tianrun
Certification center (<http://www.zltr.com.cn>)



Beijing Zhongliantianrun Certification Center

Room2603, 22nd Floor, 2nd Unit, Block 1, No.4 Yard, Qiyang Road, Chaoyang District, Beijing, P.R. China 100102

Information of this certificate can be found on the official website of Certification and Accreditation Administration of the People's Republic of China (<http://www.cnca.gov.cn>)

ISO 9001

ISO 9001

Verpackung Einzelheiten

Accessories (free)





| P / N. | Artikelname | | Menge |
|--------------------|----------------------|------------|--------|
| | Lasermarkiermaschine | Carmanhaas | 1 Satz |
| | Maschinenkörper | Teilt | |
| FreiZubehör | | | |

| | | | |
|---|--|------------------------------|---------|
| 1 | Fußschalter | | 1 Satz |
| 2 | CDzumEzCard | MarkierungSoftware | 1 Stück |
| 3 | Netzkabel (optional) | EU / USA / National Standard | 1 Satz |
| 4 | InnereHexagonSchlüssel | | 1 Satz |
| 5 | Lineal | 30cm | 1 Stück |
| 6 | Benutzerhandbuch & Laserquellenbericht | | 1 Stück |
| 7 | Laserschutzbrille | 1064 nm | 1 Stück |



| | |
|---------------------|--|
| Paketdetails | Ein Set in einer Holzkiste |
| Einzelpackungsgröße | 113x85x173cm |
| Einzelbruttogewicht | 300Kg |
| Lieferzeit | Versand innerhalb von 2-5 Tagen nach Zahlungseingang |

Rücknahmegarantie:

Wir bieten eine kostenlose **EIN JAHR Volle Maschine GARANTIE** und **ZWEI JAHRE Laserquelle GARANTIE**

Sollten Rücksendungen erforderlich sein:

Schritt 1) Kontaktieren Sie uns mit dieser Website-E-Mail.

Schritt 2) Geben Sie so viele Details wie möglich über das Problem an, das Sie haben.

Schritt 3) Die Genehmigung zur Rücksendung des Artikels wird erteilt.

Schritt 4) Senden Sie den Artikel für den vereinbarten Ersatz oder die Rückerstattung zurück.

FAQ:

Q1. Sind Sie ein Hersteller?

A1: Ja, wir sind professionelle und erfahrene Hersteller mit eigenen Formen und Produktionslinien.

Q2. Wie wäre es mit der Qualität der Produkte?

A2: Unsere Techniker und QC-Teams testen die Produkte einzeln mit einer alternden Linie, professionellen Geräten und Instrumenten, um die Qualität aller Produkte sicherzustellen.

Q3. Wie wäre es mit Preis?

A3: Wir sind Hersteller und bieten unseren Kunden immer die wettbewerbsfähigsten Preise.

Q4. Wie kann ich eine Bestellung aufgeben?

A4: Nehmen Sie Kontakt mit dem Onlinedienst auf oder senden Sie uns eine E-Mail direkt. Wir werden Ihnen in Kürze mit Produktpreis, technischen Daten, Verpackung usw. antworten. Danke dir.

Q5. Darf ich Material senden, um die Markierungsleistung zu testen?

A5: Ja! Sie können gerne Material senden, um unsere überlegene Qualität und unseren Service zu testen.

Q6. Kann ich Ihre Fabrik besuchen?

A6: Ja, Sie können unsere Fabrik jederzeit besuchen.

Q7. Wie kann ich OEM- oder ODM-Bestellungen aufgeben?

A7: Wir haben unterschiedliche Druckverarbeitungen für unterschiedliche OEM / ODM-Bestellungen. Bitte kontaktieren Sie uns per Online-Service oder senden Sie uns direkt eine E-Mail.

Q8. Wie soll ich meine Bestellungen bezahlen?

A8: Sie können per T / T bezahlen, wenn für jede Bestellung eine qualifizierte Bank und ein MOQ erforderlich sind.

Logistik:

(1) Für die Lieferung von Laseroptik-Bestellungen kann optional mit DHL, UPS, FedEx, TNT, EMS usw.

(2) Für die Bestellung von Lasermaschinen kann die Bestellung mit EXWork, FOB, CNF, CIF auf dem Luftweg oder auf dem Seeweg optional sein, basierend auf den oder unseren Spediteuren des Käufers.