

Produktinformation

Produktbeschreibung:

Carmanhaas ([Lasergraviermaschinen Hersteller](#)) 3D-Lasermarkierungs- und Graviersysteme eignen sich zum Gravieren von dreidimensionalen Produkten mit großem Lichtbogen und hohem Tropfen. Es ist mit dreiachsiger Steuerung "3-Achse" ausgestattet, um die Brennweite frei zu steuern. Es kann auf jede Form mit hoher Präzision eingraviert werden. Es kann mit verschiedenen abgestuften Oberflächen fertig werden und das Fehlen verschiedener Formen realisieren. Differentialmarkierung. Die Schalteinstellungen können mit Änderungen in der Brennweite, Position und Form verschiedener Produkte umgehen. Das Umschalten kann abgeschlossen werden, ohne das Werkstück zu bewegen. Sie können 3D-gekrümmte Oberflächenmarkierung, Relief, Sichtstellungssystem, dynamische Montagelinie-Markierung und andere Funktionen wählen.

Mit dieser Lasermarkierungs- und Graviertechnologie können Benutzer kreativ aufgebaut, um beliebige Zeichnung oder Muster, freie Prägung personalisierte Anzeichen, nicht-taktile Sensationsoberflächenmarkierung und sogar Lasermarkierungsfarben in einem bestimmten Modell von Edelstahl und Titan auszubilden. Benutzer können auch das automatische Laden und das Entladen von Subsystem auswählen, das die Setup-Zeit und die Arbeitskosten erheblich spart.



Produktmerkmale:

- (1) Gravieren Sie viele verschiedene 3D-Formen: CARMANHAAS 3D Dynamic Markierungsmaschine Subvert Traditioneller 2D-Markierungsmodus. Es kann viele verschiedene 3D-Formen eingravieren, zum Beispiel: Neigung, Zylinder, Kegel, Kugel usw.
- (2) Große scanning eingereichte Objektive: Unsere Standardlinsenfeldgrößen sind 4 ", 7" und 12 "(11,75 Zoll). Jede dient eine bestimmte Funktion, um verschiedene Ergebnisse zu erzielen. Benötigen Sie eine benutzerdefinierte Lösung, kontaktieren Sie uns noch heute.
- (3) Customized Beam Delivery Engineering: Unsere Ingenieure und Softwareentwickler können die Strahllieferung für bestimmte Anwendungen anpassen.
- (4) Perfekte Arbeitsleistung: Perfekte präsentierte Zielgrafiken auf Werkstücken, vermeiden Sie das Verformen wie Dehnung, Hang.
- (5) Einfach und einfach ist besser! Die von uns selbst entwickelte Software ist leicht zu lernen und zu verwenden. Was du siehst ist was du kriegst.
- (6) Die Grenze wird nicht "ignoriert". Überall ist einheitlich markiert.

(7) Details zeigen Einfallsreichtum, egal von irgendwelchen Winkeln beobachtet, es ist exquisit, perfekt.



Anwendungsbranche:

Handy, elektronische Bauteile, Elektrogeräte, Kommunikationsprodukte, Sanitärwaren, Werkzeuge, Zubehör, Messer, Schmuck, Autoteile, Gepäckschnalle, Kochutensilien, Edelstahl und andere Industrien. Inzwischen verwenden wir 3D-Lasergravur in der medizinischen Industrie, Luft- und Raumfahrt, Werkzeug, Automobil, Militärabwehr, Elektronik, Haushaltswaren, Öl und Gas und Industrie.

Anwendbare Materialien:

Es passt sich an das wesentliche Bereich der industriellen Teile organischer und nicht organischem Material an, einschließlich Metall, Glas, Keramik, Graphit, Kunststoff, Gummi, Technikkunststoffe, Galvanisierungsmaterialien, Faser und Verbundstoffe.

Wenn Sie sich nicht sicher sind, wenn Ihr Material kennzeichnet, senden Sie es für eine kostenlose materielle Teststudie von unseren Anwendungs-Experten.

Klicken Sie, um mehr darüber zu erfahren [3D-Galvo-Scanner-Kopf für Gravur](#)





Fiber 3D Galvo Marking system
Front dynamic focusing mode

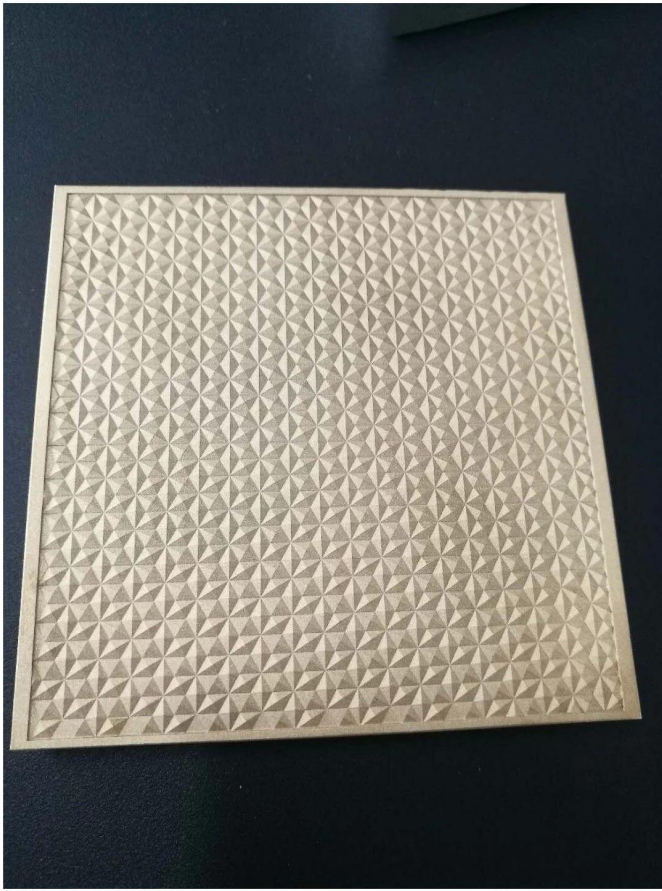


3D Galvo Back View



3D Galvo Side View

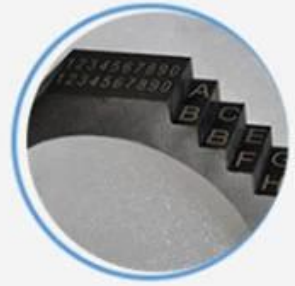


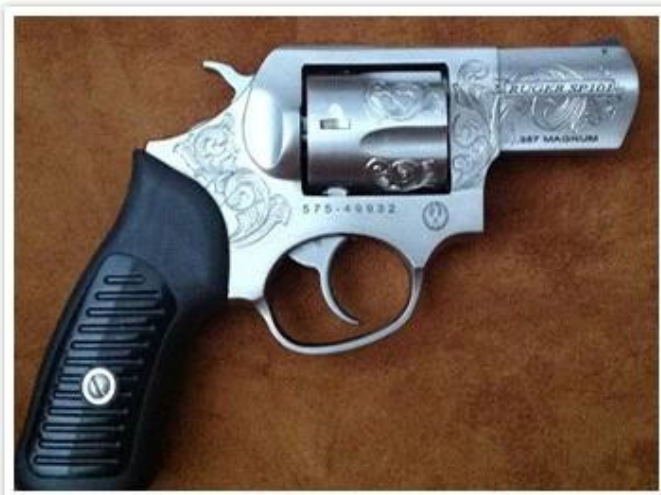


Maschinentechnische Parameter:

P/N	P/N	LMCH-3DF20	LMCH-3DF30	LMCH-3DF50	LMCH-3DF100
Laser	Laser Output Power	20W	30W	50W	100W
	Wavelength	1064nm	1064nm	1064nm	1064nm
	Pulse Energy	1mJ@20kHz	1mJ@30kHz	1mJ@50kHz	1mJ
	Repeat accuracy	30k-6KKHz	30k-6KKHz	50k-100kHz	20k-200kHz
	Laser Source Life	>100,000 hours	>100,000 hours	>100,000 hours	>100,000 hours
Craft	Pointer Laser	633nm or 650nm	633nm or 650nm	633nm or 650nm	633nm or 650nm
	Marking Area	70x70mm/100x100mm/175x175mm/200x200mm/220x220mm/300x300mm			
	Deepening range	±20mm	±20mm	±20mm	±20mm
	Marking method	XYZ three-axis dynamic focusing			
	Minimum line width	0.03mm	0.03mm	0.03mm	0.03mm
Machine	Environmental requirements	Temperature: 10 °C -35 °C Humidity: 5% -75%			
	Input power	220V±10% , 50/60Hz 220V±10% 50HZ or 110V±10% 60HZ			
	cooling method	Air Cooling	Air Cooling	Air Cooling	Air Cooling
Software	operating system	WINXP/WIN7			
	Support style	True type font, AUTOCAD single line font, custom font			
	File type	PLT/DXF/DWG/SVG/STL/BMP/JPG/JPEG/PNG/TIF/DST/AI,etc			

MarkierungProben





VerwandtProdukte:

Split Laser Marking Machine



Fabrik & Zeugnis





C E R T I F I C A T E

ATTESTATION CERTIFICATE OF MACHINERY AND LOW VOLTAGE DIRECTIVES

Technical file of the company mentioned below has been observed and audit has been completed successfully. 2006/42/EC Machinery Directive and 2014/ 35/EU Low Voltage Directive have been taken as references for these processes

Company Name : **Caman HAAS Laser Technology (Suzhou) Co., Ltd.**

Company Address : No 155, West Road Suhong, Suzhou Industrial Park, Suzhou City, Jiangsu , P.R.China

Related Directives and Annex : **Low Voltage Directive 2014/35/EU
Machinery Directive 2006/42/EC**

Related Standards : **EN ISO 12100:2010; EN 60204-1:2006+A1:2009+AC:2010**

Product Name : **Laser Marking Machine**

Report No and Date : SD-90049717;09.08.2018

Product Brand/Model/Type : LMCH-3W,LMCH-5W,LMCH-10W,LMCH-15W,LMCH-20W,LMCH-25W,
LMCH-30W,LMCH-50W,LMCH-60W,LMCH-70W,LMCH-100W,
LMCH-120W,LMCH-150W,LMCH-200W,LMCH-300W,LMCH-500W

Certificate Number : **M.2018.201.N6073**

Initial Assessment Date : 10.08.2018

Registration Date : 13.08.2018

Reissue Date/No :

Expiry Date : 12.08.2023


UDEM International Certification
Auditing Training Centre Industry
and Trade Inc. Co.

The validity of the certificate can be checked through www.udem.com.tr. The CE mark shown on the right can only be used under the responsibility of the manufacturer with the completion of EC Declaration of Conformity for all the relevant Directives. This certificate remains the property of UDEM International Certification Auditing Training Centre Industry and Trade Inc. Co. to whom it must be returned upon request. The above named firm must keep a copy of this certificate for 15 years from the registration of certificate. This certificate only covers the product(s) stated above and UDEM must be noticed in case of any changes on the product(s)

Address: Mutlukent Mahallesi 2073 Sokak (Eski 93 Sokak) No:10 Çankaya - Ankara - TURKEY

Phone: +90 0312 443 03 90 **Fax:** +90 0312 443 03 76

E-mail: info@udemltd.com.tr www.udem.com.tr





Certificate of Approval

Certificate No. : 10119Q12565ROM

Awarded to

**Carman Haas Laser Technology(SuZhou)
Co., Ltd.**

Organization Code Certificate No. / Unified Social Credit Code:91320594MA1MF4EP56
Add.:No.155, West Road Suhong, Suzhou Industrial Park, Suzhou City, Jiangsu Province, P.R. China. 215000

*Beijing ZhongLian TianRun Certification Center (ZLTR) certify that the
Quality Management System of the above organization has been assessed and found to be
in accordance with the requirements of the standard:
GB/T19001-2016 / ISO9001:2015*

SCOPE OF CERTIFICATION/REGISTRATION

**The Research and Development and Production of Optics Lenses (Except the limits of
national laws and regulations.)**

*This certificate is made valid when used with certification scopes and the requirements of applicable
laws and regulations. These requirements include, but are not limited to, administrative permits,
scopes of qualifications, and CCC requirements.*

Subject to operation conditions in requirements conformity with Quality Management System,

This Certificate is valid for a period of three years only,

Date from: Mar 13th,2019 To: Mar 12th,2022

*The effectiveness of this Certificate shall be Validated by periodic surveillance audit
of ZLTR for maintenance.*

Information of this certificate can be found on the official website of Beijing Zhonglian Tianrun
Certification center (<http://www.zltr.com.cn>)



Beijing Zhongliantianrun Certification Center

Room2603, 22nd Floor, 2nd Unit, Block 1, No.4 Yard, Qiyang Road, Chaoyang District, Beijing, P.R. China 100102

Information of this certificate can be found on the official website of Certification and Accreditation Administration of the People's Republic of China (<http://www.cnca.gov.cn>)

ISO 9001

ISO 9001

Verpackung Einzelheiten

Accessories (free)





P / n.	Artikelname		Menge
	Lasermarkiermaschine	Carmanhaas.	1 Set.
	Maschinenkörper	Teilt	
KostenlosZubehör			

1.	Fußschalter		1 Set.
2.	CDzumEzkard	MarkierungSoftware	1 Stück
3	Netzkabel (optional)	EU / USA / National Standard	1 Set.
4.	InnereHexagonSchlüssel		1 Set.
5.	Herrscher	30 cm	1 Stück
6.	Benutzerhandbuch & Laser-Quellbericht		1 Stück
7.	Laserschutzgoogele.	1064nm	1 Stück



Paketdetails.	Einer eingestellt in einem Holzfall
Einzelpaketgröße.	113.x85x173cm.
Einzelnes Bruttogewicht	300.Kg
Lieferzeit	Versand in 2-5 Tagen nach Erhalt der vollen Zahlung

Rücknahmegarantie:

Wir bieten kostenlos **Ein Jahr voller Maschine GARANTIE** und **Zwei Jahre Laserquelle GARANTIE**
Sollte zurückkehren sollen:

Schritt 1) Kontaktieren Sie uns mit dieser Website-E-Mail.

Schritt 2) Sorgen Sie so lange wie möglich über das Problem, das Sie haben.

Schritt 3) Berechtigung zur Rückgabe des Artikels wird ausgestellt.

Schritt 4) Geben Sie den Artikel zum vereinbarten Ersatz oder Rückerstattung zurück.

FAQ:

Q1. Bist du ein Hersteller?

A1: Ja, wir sind professioneller und erfahrener Hersteller mit eigenen Formen und Produktionslinien.

Q2. Wie wäre es mit der Qualität der Produkte?

A2: Unsere Techniker und QC-Teams testen die Produkte mit einer Alterungslinie, professionellen Geräten und Instrumenten nach einem anderen, um die Qualität für alle Produkte sicherzustellen.

F3. Wie wäre es mit dem Preis?

A3: Wir sind Hersteller und bieten unseren Kunden immer die wettbewerbsfähigsten Preise an.

Q4. Wie kann man eine Bestellung aufgeben?

A4: Kontakt mit dem Online-Service oder E-Mail an uns direkt gesendet, wir antworten Ihnen bald mit Produktpreis, Spezifikationen, Verpackungen usw.. Danke.

Q5. Darf ich Material senden, um die Markierungsleistung zu testen?

A5: Ja! Sie können das Material schicken, um unseren überlegenen Qualität und Service zu testen.

Q6. Kann ich deine Fabrik besuchen?

A6: Ja, willkommen, unsere Fabrik zu Ihrer günstigen Zeit zu besuchen.

Q7. Wie kann ich OEM- oder ODM-Bestellungen herstellen?

A7: Wir haben unterschiedliche Druckverarbeitung für verschiedene OEM / ODM-Bestellungen. Bitte kontaktieren Sie uns mit einem Online-Service oder senden Sie uns E-Mail direkt an uns.

Q8. Wie soll ich für meine Bestellungen bezahlen?

A8: Sie können von T / T für qualifizierte Bank und MOQ für jede Bestellung verfügbar sein.

Logistik:

(1) Für die Anordnung der Laseroptik kann optional mit DHL, USV, FedEx, TNT, EMS usw.

(2) Für die Anordnung der Lasermaschinen, kann optional mit Ablagerungen, FOB, CNF, CIF durch Luft oder auf dem Seeweg basierend auf den Spediteuren des Käufers oder von unserem Käufer sein.