

# Produktinformation

---

---

## Produktbeschreibung:

Carmanhaas Telecentric-Scan-Objektive sind eine spezielle Konfiguration, in der die Anordnung der Optiken so ausgelegt ist, dass er den Strahl so konzentriert, dass er immer senkrecht zum flachen Feld ist. Dies ist besonders wichtig, um Anwendungen zu bohren, beispielsweise durch Bohrbohren in Leiterplatten, um sicherzustellen, dass die Bohrungen sogar von der Mitte des Abtastbereichs senkrecht zur Oberfläche sind. Schweiß- und Strukturierungsanwendungen können auch von der Verwendung einer telezentrischen Linse profitieren, da der Fleck auch entlang der Flanken des Feldes runden bleibt.

**Telezentrische F-Theta-Objektive fusioniertes Siliciumdioxid** sind immer Multi-Element-Designs und werden in einem Gehäuse geliefert. Mindestens ein Linsenelement ist größer als die zu scannende Feldgröße. In der Praxis bedeutet dies, dass aus Gründen der Herstellung und Kosten, dass nur kleine Feldgrößen möglich sind, wiederum kurze Brennweiten impliziert. Jede spezifische Anwendung erfordert kundenspezifische Lösungen für diese Objektivtypen. Kontaktieren Sie uns mit Ihren Spezifikationen für ein vorläufiges Design und wir werden Sie zitieren.

## Eigenschaften:

- (1) Hohe Präzision, kleiner Montagefehler:  $< 0.05\text{mm}$
- (2) hohe Durchlässigkeit:  $> / = 99,8\%$
- (3) Hohe Schadensschwelle:  $10\text{GW} / \text{cm}^2$

## CARMANHAAS VORTEILE:

- (1) auf kundenspezifische Anforderungen gemacht.
- (2) Fortgeschrittenes In-House-Design, basierend auf jahrelanger Innovation auf dem Gebiet
- (3) senkrechter Strahl für kritische Anwendungen

**Klicken Sie hier, um mehr anzuzeigen:** [532nm telezentrische Linsen in Sale China](#)

## Telecentric F-theta Scan Lenses



## 1030-1090nm Fiber Laser



## 532nm Green Laser



## 355nm UV Laser



## Technische Parameter:

### 532nm Telecentric F-Theta Scan Lenses

Part Description	FL(mm)	Scan Field (mm)	Max Entrance Pupil (mm)	Working Distance (mm)	Mounting Thread
TSL-532-50-100-(15CA)	100	50x50	15	123.6	M85x1
TSL-532-165-277-(15CA)	277	165x165	15	355.8	M102x1

## Optical System Layout

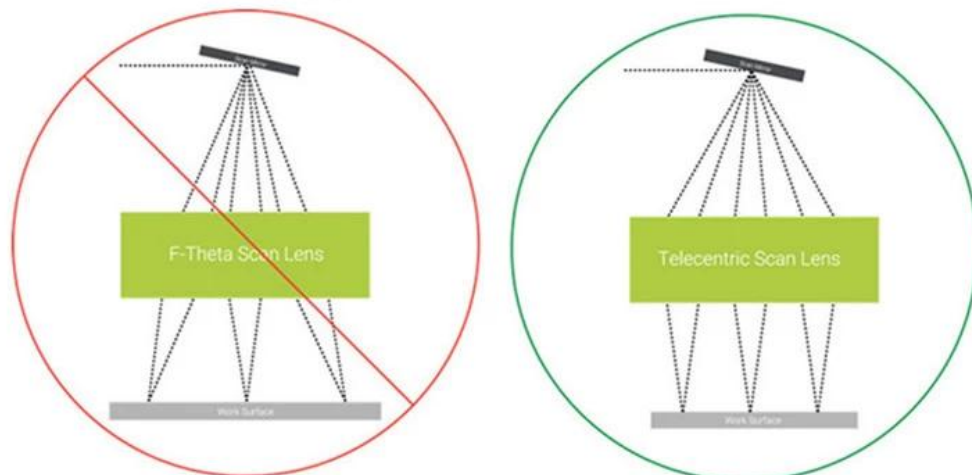
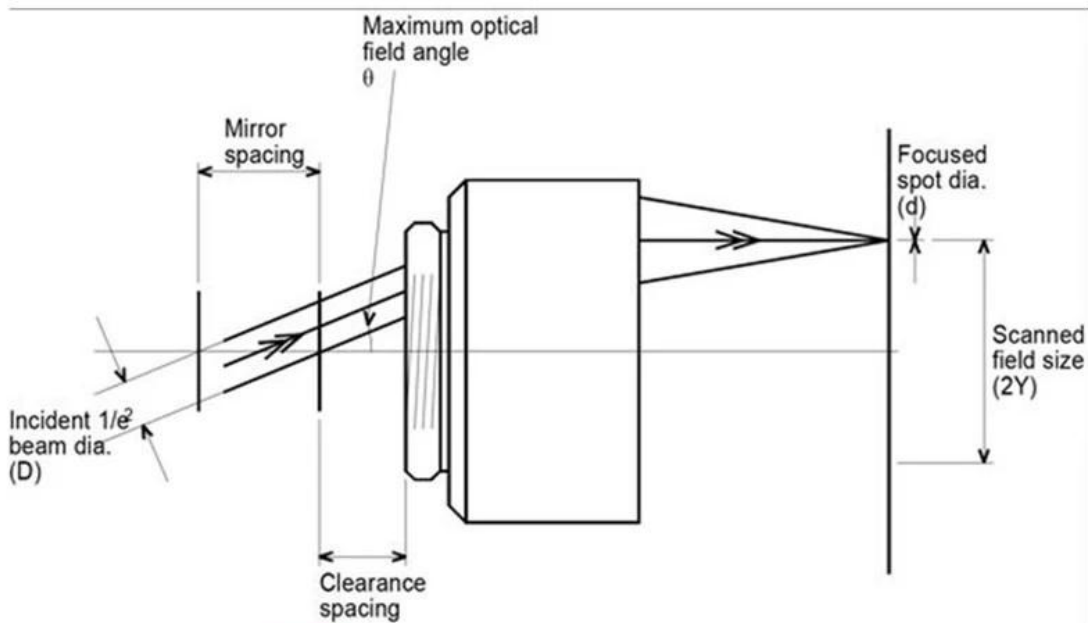
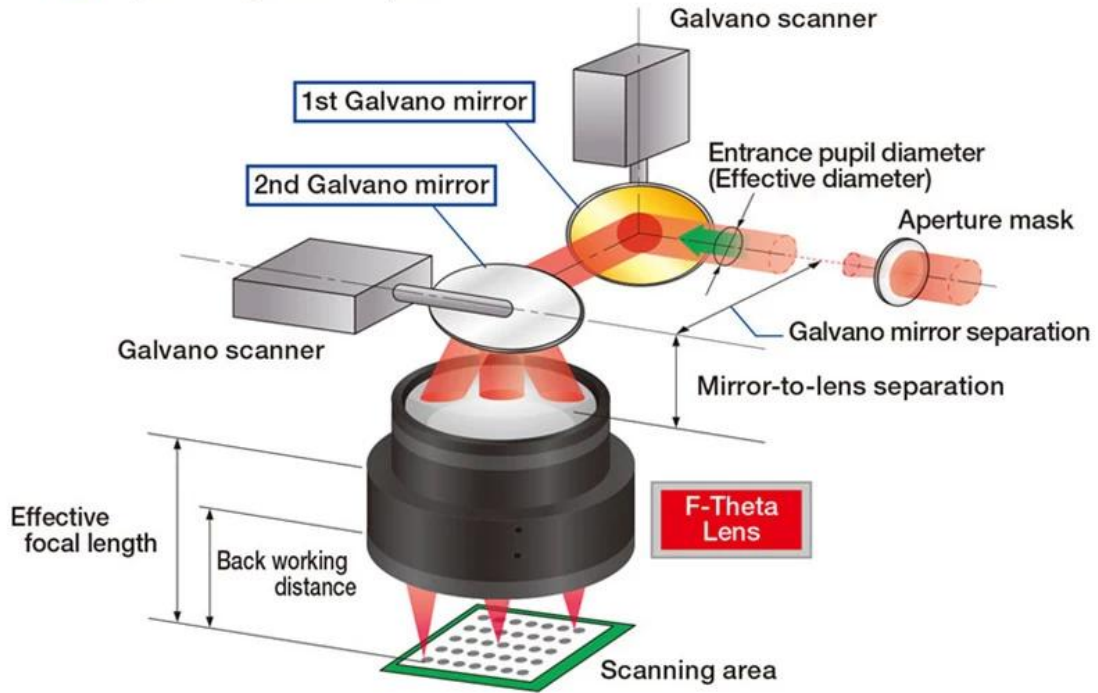
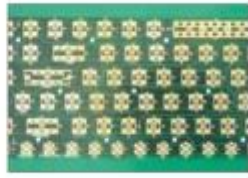


Figure 2: Non-telecentric vs. telecentric f-theta lenses.



**Fabrik**

---











重要仪器,  
非专业人士勿动。

OptiCentric 300

TRIOPTICS





PerkinElmer Lambda 950---Testing Transmission and Reflectivity



# Zertifikat & Ausstellung.

---

---



# C E R T I F I C A T E

## ATTESTATION CERTIFICATE OF MACHINERY AND LOW VOLTAGE DIRECTIVES

Technical file of the company mentioned below has been observed and audit has been completed successfully. 2006/42/EC Machinery Directive and 2014/ 35/EU Low Voltage Directive have been taken as references for these processes

Company Name : **Camman HAAS Laser Technology (Suzhou) Co., Ltd.**

Company Address : No 155, West Road Suhong, Suzhou Industrial Park, Suzhou City, Jiangsu , P.R.China

Related Directives and Annex : **Low Voltage Directive 2014/35/EU  
Machinery Directive 2006/42/EC**

Related Standards : **EN ISO 12100:2010; EN 60204-1:2006+A1:2009+AC:2010**

Product Name : **Laser Marking Machine**

Report No and Date : SD-90049717:09.08.2018

Product Brand/Model/Type : LMCH-3W,LMCH-5W,LMCH-10W,LMCH-15W,LMCH-20W,LMCH-25W,  
LMCH-30W,LMCH-50W,LMCH-60W,LMCH-70W,LMCH-100W,  
LMCH-120W,LMCH-150W,LMCH-200W,LMCH-300W,LMCH-500W

Certificate Number : **M.2018.201.N6073**

Initial Assessment Date : 10.08.2018

Registration Date : 13.08.2018

Reissue Date/No :

Expiry Date : **12.08.2023**

*Signature*  
UDEM International Certification  
Auditing Training Centre Industry  
and Trade Inc. Co.

The validity of the certificate can be checked through [www.udem.com.tr](http://www.udem.com.tr). The CE mark shown on the right can only be used under the responsibility of the manufacturer with the completion of EC Declaration of Conformity for all the relevant Directives. This certificate remains the property of UDEM International Certification Auditing Training Centre Industry and Trade Inc. Co. to whom it must be returned upon request. The above named firm must keep a copy of this certificate for 15 years from the registration of certificate. This certificate only covers the product(s) stated above and UDEM must be notified in case of any changes on the product(s).  
Address: Mithakere Mahallesi 2073 Sokak (Eski 93 Sokak) No:10 Çankaya - Ankara - TÜRKİYE  
Phone: +90 0312 443 03 90 Fax: +90 0312 443 03 76  
E-mail: [info@udemtd.com.tr](mailto:info@udemtd.com.tr) [www.udem.com.tr](http://www.udem.com.tr)



## Certificate of Approval

Certificate No.: 10119Q12565ROM

Awarded to

**Carman Haas Laser Technology(SuZhou)  
Co., Ltd.**

Organization Code Certificate No. / Unified Social Credit Code:91320594MA1MF4EP56  
Add.:No.155, West Road Suhong, Suzhou Industrial Park, Suzhou City, Jiangsu Province, P.R. China. 215000

Beijing ZhongLianTianRun Certification Center (ZLTR) certify that the  
Quality Management System of the above organization has been assessed and found to be  
in accordance with the requirements of the standard:  
**GB/T19001-2016 / ISO9001:2015**

SCOPE OF CERTIFICATION/REGISTRATION  
The Research and Development and Production of Optics Lenses (Except the limits of  
national laws and regulations.)

This certificate is made valid when used with certification scopes and the requirements of applicable  
laws and regulations. These requirements include, but are not limited to, administrative permits,  
scopes of qualifications, and CCC requirements.

Subject to operation conditions in requirements conformity with Quality Management System,

This Certificate is valid for a period of three years only,

**Date from: Mar 13th,2019 To: Mar 12th,2022**

The effectiveness of this Certificate shall be Validated by periodic surveillance audit  
of ZLTR for maintenance.

Information of this certificate can be found on the official website of Beijing Zhonglian Tianrun  
Certification center (<http://www.zltr.com.cn>)

ISO 9001

ISO 9001



Beijing ZhongLiantianrun Certification Center

Room2003, 22nd Floor, 21st Unit, Block 1, No.4 Yard, Qiyang Road, Chaoyang District, Beijing, P.R. China 100102  
Information of this certificate can be found on the official website of Certification and Accreditation Administration of the People's Republic of China (<http://www.cnca.gov.cn>)



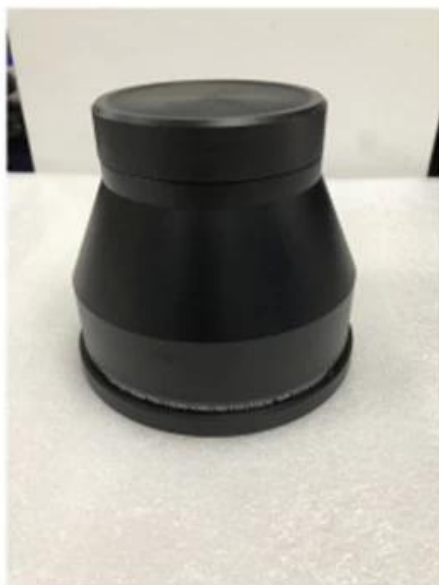
# Packliste

---

---



## Packaging & Shipping





**Rücknahmegarantie:**

Sollte zurückkehren sollen:

Schritt 1) Kontaktieren Sie uns mit dieser Website-E-Mail.

Schritt 2) Sorgen Sie so lange wie möglich über das Problem, das Sie haben.

Schritt 3) Berechtigung zur Rückgabe des Artikels wird ausgestellt.

Schritt 4) Geben Sie den Artikel zum vereinbarten Ersatz oder Rückerstattung zurück.

### **Logistik:**

(1) Für die Anordnung der Laseroptik kann mit DHL, USV, FedEx, TNT, EMS, ETS optional sein

(2) für Laser Maschine bestellen Lieferung, Can. Sein Optional mit Bedingungen von Abgeordnete FOB, CNF, CIF Durch Luft oder durch Meer basierend an das Käufer Spediteure oder unsere.

## FAQ

---

---

F1. Alle Sie ein Hersteller?

A1: Ja, wir sind professioneller und erfahrener Hersteller mit eigenen Formen und Produktionslinien.

F2. Wehen Sie nach Qualität der Produkte?

A2: Unsere Techniker und QC-Teams testen die Produkte mit einer Alterungslinie, professionellen Geräten und Instrumenten nach einem anderen, um die Qualität für alle Produkte sicherzustellen.

F3. Wie über den Preis?

A3: Wir sind Hersteller und bieten unseren Kunden immer die wettbewerbsfähigsten Preise an.

F4. Wehen Sie an, um eine Bestellung aufzugeben?

A4: Kontakt mit dem Online-Service oder E-Mail an uns direkt gesendet, wir antworten Ihnen bald mit Produktpreis, Spezifikationen, Verpackungen usw.. Danke schön.

F5. MAY Ich sende Material, um die Markierungsleistung zu testen?

A5: Ja! Sie können das Material schicken, um unseren überlegenen Qualität und Service zu testen.

Q6. can Ich besuche deine Fabrik?

A6: Ja, willkommen, unsere Fabrik zu Ihrer günstigen Zeit zu besuchen.

F7. Wie kann ich OEM- oder ODM-Bestellungen machen?

A7: Wir haben eine andere Druckverarbeitung für verschiedene OEM / ODM-ORDers. Bitte kontaktieren Sie uns mit einem Online-Service oder senden Sie uns E-Mail direkt an uns.

Q8. Wie soll ich für meine Bestellungen bezahlen?

A8: Sie können von T / T für qualifizierte Bank und MOQ für jede Bestellung verfügbar sein.