

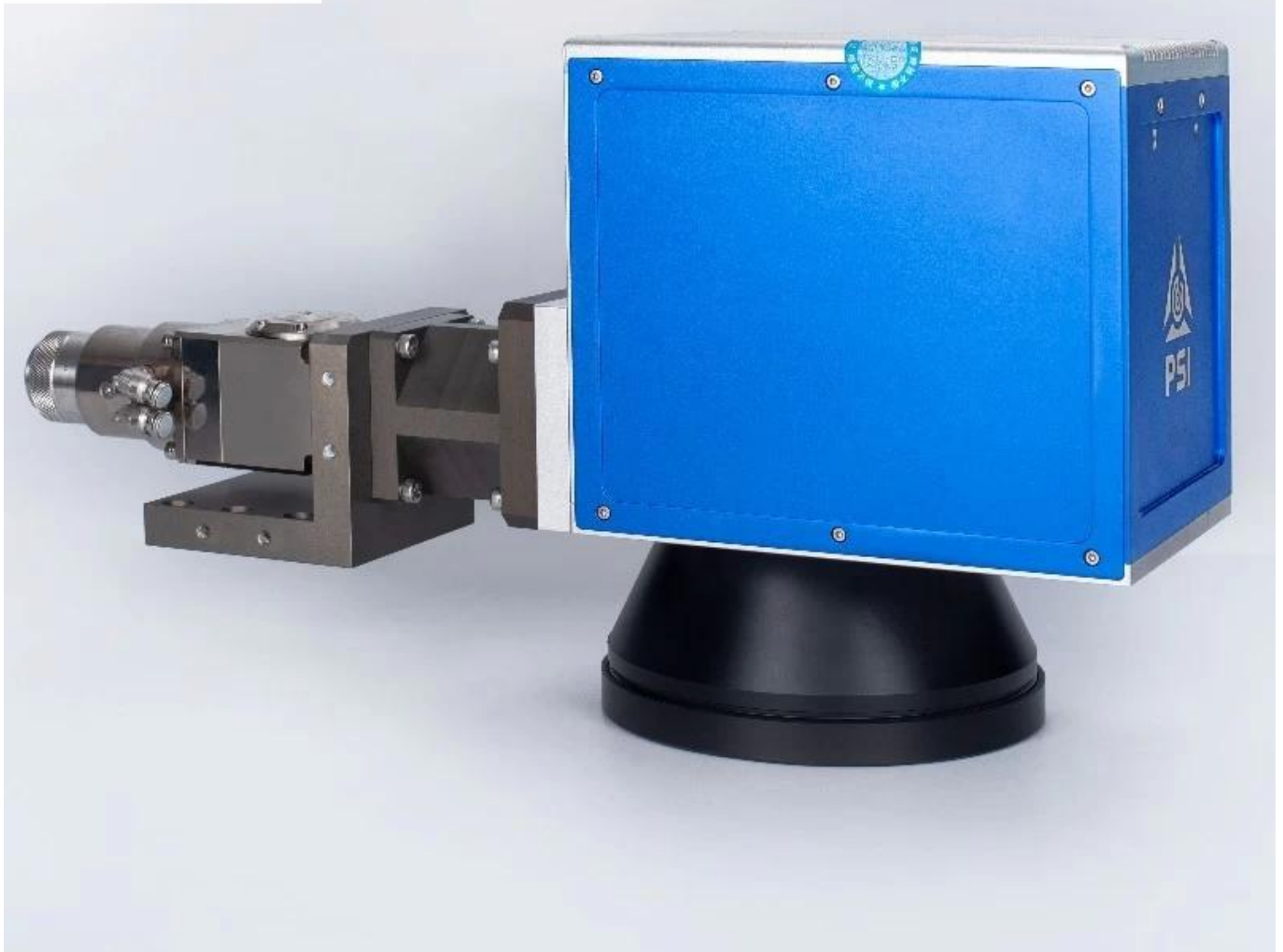
## Produktbeschreibung

---

Laser können in nahezu allen Branchen eine schnelle Reinigung und Oberflächenvorbereitung bieten. Der wartungsarme, leicht automatisierte Prozess kann verwendet werden, um Öl- und Fett, Bandfarbe oder Beschichtungen zu entfernen oder die Oberflächenbeschaffenheit zu modifizieren, beispielsweise das Hinzufügen von Rauheit, um die Haftung zu erhöhen.

Carmanhaas ist professionell [\*\*Industrielles Laserreinigungssysteme 1000W Lieferant\*\*](#). Häufig verwendete optische Lösungen: Der Laserstrahl scannt die Arbeitsfläche durch das Galvanometersystem und das Scan-Objektiv, um die gesamte Arbeitsfläche zu reinigen. Weit verbreitet in der Metallflächenreinigung, spezielle Energie-Laserquellen können auch auf die nichtmetallische Oberflächenreinigung angewendet werden.

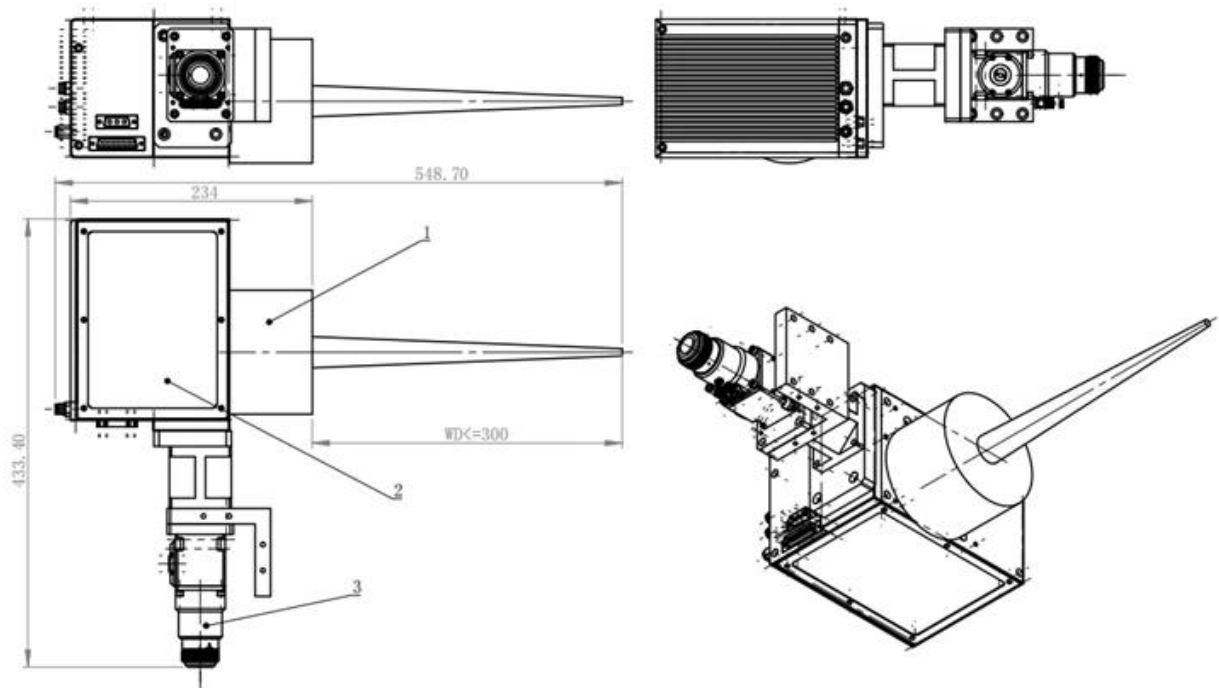
Carmanhaas Optische Komponenten umfassen hauptsächlich das QH-Kollimationsmodul, das Galvanometer-System und das F-Theta-Scan-Objektiv. Das QBH-Kollimationsmodul wandelt den divergierenden Laserstrahl in einen parallelen Strahl (Reduzieren des Divergenzwinkels), das Galvanometersystem realisiert Strahlauslenkungen und -abtastung, und die F-Theta-Scan-Linse erzielt einen einheitlichen Strahlabtastfokus.

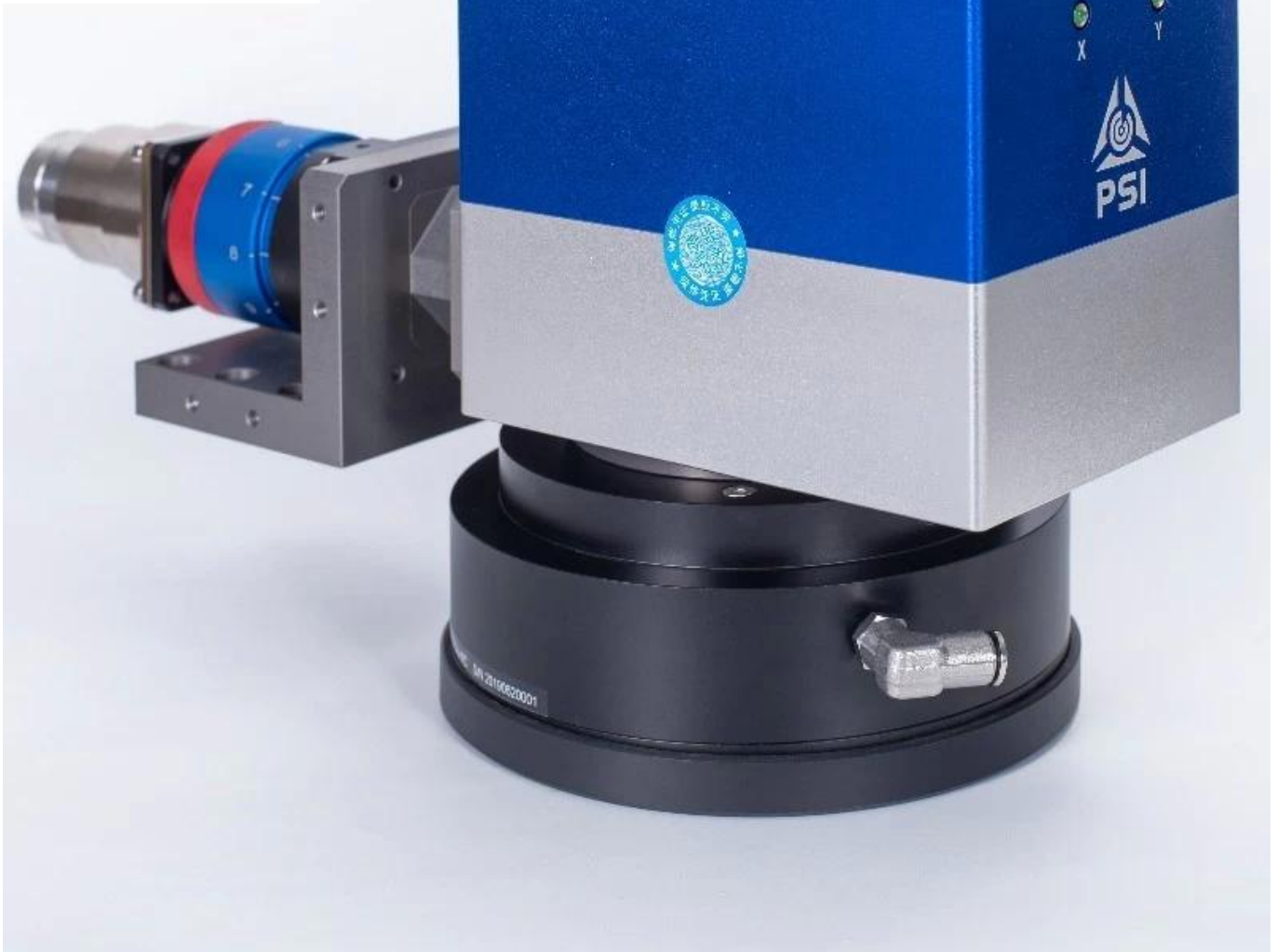


## **Vorteil:**

1. NO-Schleifmaterialien werden verwendet, ohne Probleme der Verunreinigungsabscheidung und Entsorgung zu haben;
2. Nein Lösungsmittel werden verwendet - chemisch-freier und umweltfreundlicher Prozess;
3. Spatial selektiv - Reinigung nur des erforderlichen Bereichs, spart Zeit und Kosten, indem sie Regionen ignorieren, die keine Rolle spielen;
4. Non-Contact-Prozess nimmt niemals die Qualität ab;
5. Esauberer automatisierter Prozess, der die Betriebskosten senken kann, indem die Arbeit auftritt,

indem sie die Erhebung einer größeren Konsistenz in den Ergebnissen entsprechen.





## Technische Parameter

Modell	PSH14HW.	PSH20HW.
Maximal zulässige durchschnittliche Laserleistung (1)	1000w.	2000W.
Beschädigungsschwelle für den gepulsten Betrieb (1)	30J / cm <sup>2</sup> .	30J / cm <sup>2</sup> .
Kühlung	Wasserkühlen	Wasserkühlen
Blende (mm)	14.	20.
Effektiver Scanwinkel (2)	± 12 °	± 12 °
Verfolgungsfehler	≤ 0,2ms	≤ 0,28 ms.

Schritt Antwortzeit (1% der gesamten Skala)	≤ 0,4 ms.	≤ 0,7 ms.
Positionierung / Sprung (3)	< 15 m/s	< 9 m/s
Präzisionsmarkierungsgeschwindigkeit (4)	< 3 m/s	< 2 m/s
Gute Schreibqualität (3) (4)	650 cps.	450 cps.
Hohe Schreibqualität (3) (4)	500 cps.	300 cps.
Linearität	99,9%	99,9%
Wiederholgenauigkeit	≤ 3 urad.	≤ 3 urad.
Über 8 Stunden langfristige Versatzdrift (nach 10 Minuten Aufwärmen)	≤ 30 urad.	≤ 30 urad.
Über 8 Stunden langfristige Verstärkungsdrift (nach 10 Minuten Aufwärmen)	≤ 30 urad.	≤ 30 urad.
Betriebstemperaturbereich	25 °C ± 10 °C	25 °C ± 10 °C
Signalschnittstelle.	Analog: ± 10V Digital: XY2-100-Protokoll	Analog: ± 10V Digital: XY2-100-Protokoll
Eingangleistungsanforderung (DC)	± 15V @ 4A MAX RMS	± 15V @ 4A MAX RMS

**Notiz:**

- (1) Anwendbar für Wellenlänge 1030-1090NM.
- (2) Alle Winkel sind in mechanischen Abschlüssen.
- (3) mit F-Theta-Objektiv F = 163 mm. Der Geschwindigkeitswert variiert entsprechend mit unterschiedlichen Brennweiten.
- (4) Wiederholgenauigkeit und Temperaturdrift werden in dieser Geschwindigkeit gemessen.
- (5) Einhubschriftschrift mit 1 mm Höhe.

**QBH Kollimierung optisches Modul (1030nm - 1090nm):**

Part Description	Focal Length (mm)	Clear Aperture (mm)	NA	Coating
CL2-(1030-1090)-30-F60-QBH-A-WC	60	28	0.22	AR/AR@1030-1090nm
CL2-(1030-1090)-30-F75-QBH-A-WC	75	28	0.17	AR/AR@1030-1090nm
CL2-(1030-1090)-30-F100-QBH-A-WC	100	28	0.13	AR/AR@1030-1090nm
CL2-(1030-1090)-30-F125-QBH-A-WC	125	28	0.1	AR/AR@1030-1090nm
CL2-(1030-1090)-30-F150-QBH-A-WC	150	28	0.09	AR/AR@1030-1090nm

**Notiz:**

Laut Laserquellenkerndurchmesser und BBP wählen Sie die korrekte Kollimationslinse aus

**1030nm - 1090nm F-Theta-Objektiv:**

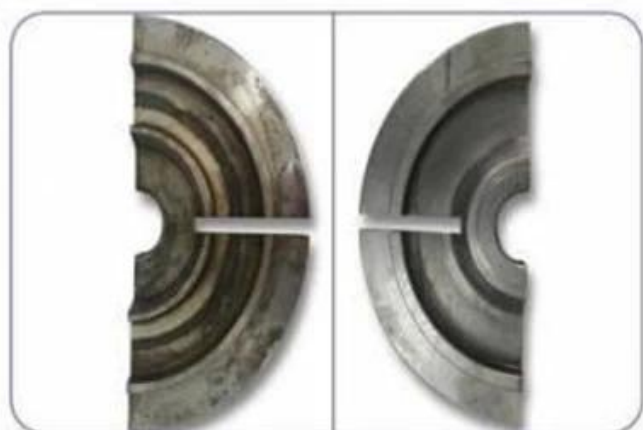
<b>Part Description</b>	<b>Focal Length (mm)</b>	<b>Scan Field (mm)</b>	<b>Max Entrance Pupil (mm)</b>	<b>Working Distance(mm)</b>	<b>Mounting Thread</b>
SL-(1030-1090)-105-170-(15CA)	170	105x105	15	215	M85x1
SL-(1030-1090)-150-210-(15CA)	210	150x150	15	269	M85x1
SL-(1030-1090)-175-254-(15CA)	254	175x175	15	317	M85x1
SL-(1030-1090)-180-340-(30CA)-M102*1-WC	340	180x180	30	417	M102x1
SL-(1030-1090)-180-400-(30CA)-M102*1-WC	400	180x180	30	491	M102x1
SL-(1030-1090)-250-500-(30CA)-M112*1-WC	500	250x250	30	607	M102x1

**Hinweis: \* WC bedeutet ein Scan-Objektiv mit Wasserkühlsystem**

### **Warum sind mehr Hersteller mit Laserreinigung zur Materialzubereitung?**

Die Laserreinigung bietet mehrere Vorteile gegenüber traditionellen Ansätzen. Es beinhaltet keine Lösungsmittel, und es gibt kein abrasives Material, das abgewickelt und entsorgt wird. Im Vergleich zu anderen Prozessen, die weniger detailliert sind, und häufig manuelle Prozesse, ist die Laserreinigung steuerbar und kann nur auf bestimmte Bereiche eines Teils angewendet werden, kann leicht automatisiert werden, um die Produktivität zu maximieren, und bietet die garantierte Wiederholbarkeit, die durch eine zunehmende Anzahl von Qualität verlangt wird Standards.

**Klicken Sie auf Carmanhaas [Laserreinigungsgeräte auf Verkaufsfabrik](#) für mehr Informationen**

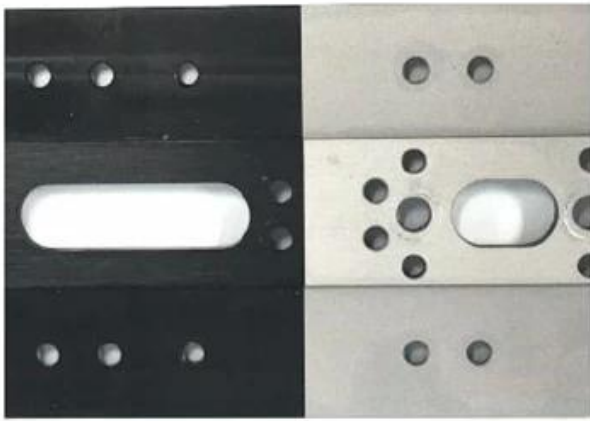




**BEFORE**

**AFTER**





BEFORE

AFTER



BEFORE

AFTER



BEFORE



AFTER



BEFORE

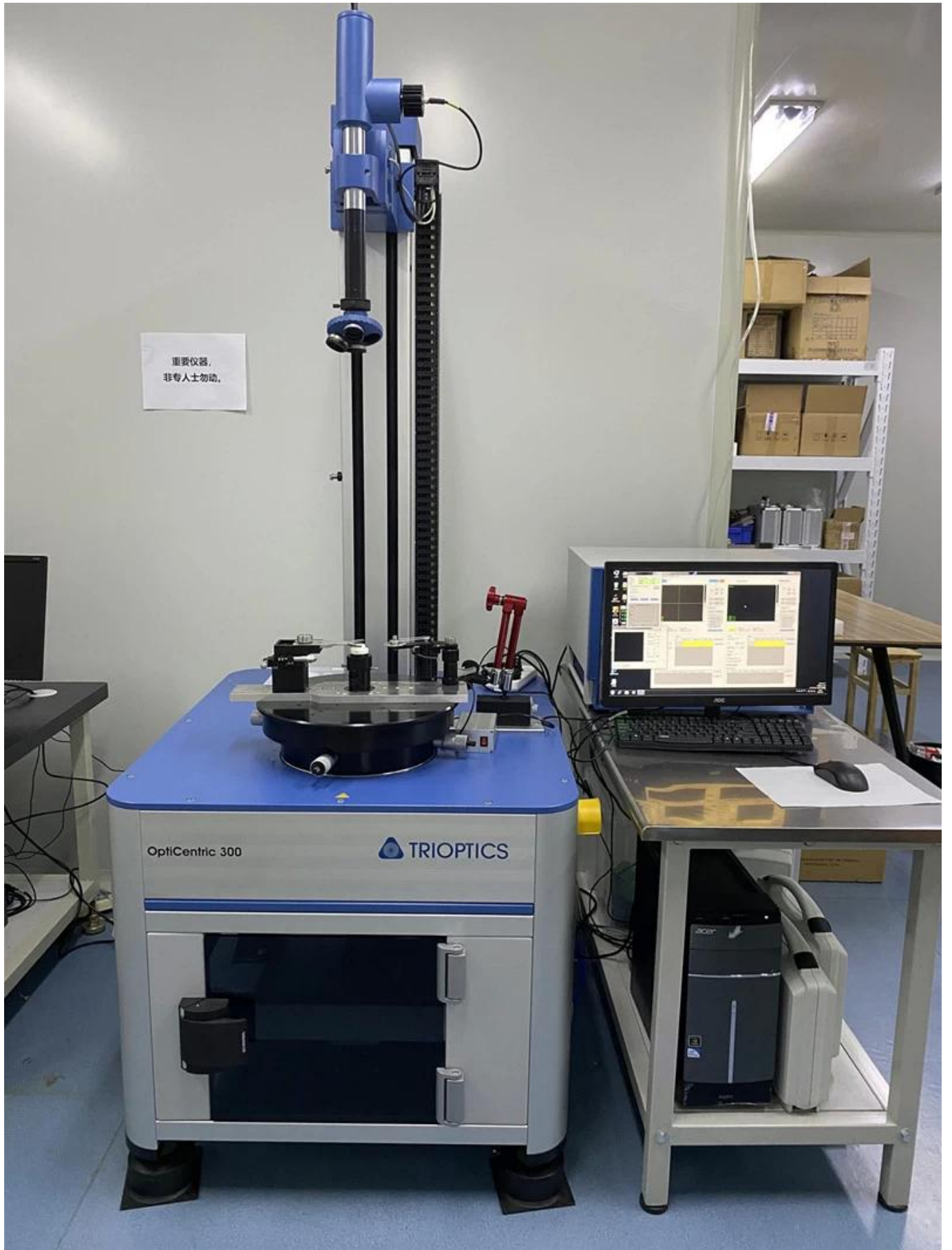
AFTER

## Fabrik

---





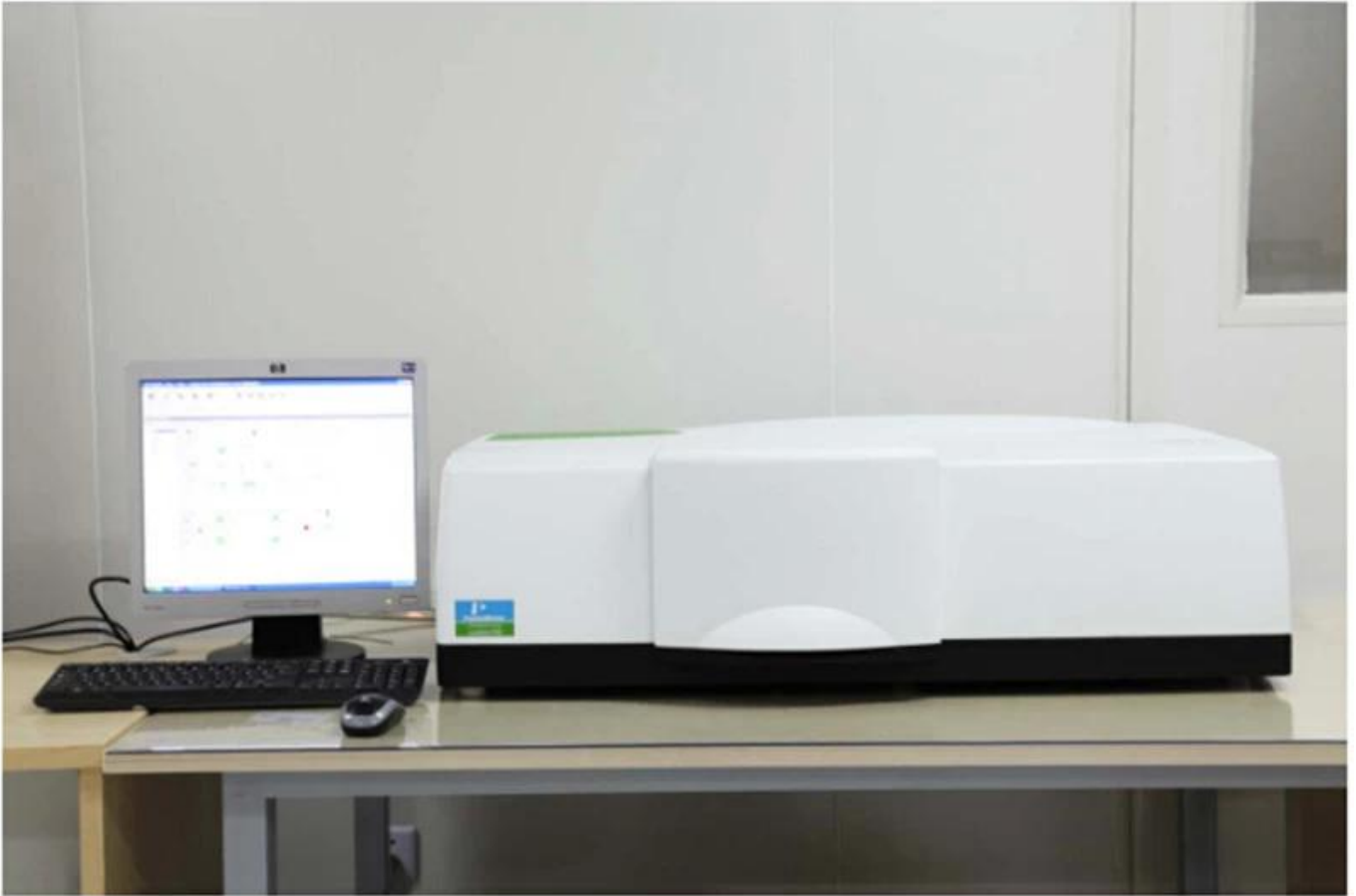


重要仪器,  
非专业人士勿动。

OptiCentric 300

TRIOPTICS





PerkinElmer Lambda 950---Testing Transmission and Reflectivity



## Zertifikat & Ausstellung.

---



# CERTIFICATE

## ATTESTATION CERTIFICATE OF MACHINERY AND LOW VOLTAGE DIRECTIVES

Technical file of the company mentioned below has been observed and audit has been completed successfully. 2006/42/EC Machinery Directive and 2014/35/EU Low Voltage Directive have been taken as references for these processes

Company Name : **Camman HAAS Laser Technology (Suzhou) Co., Ltd.**

Company Address : No 155, West Road Suhong, Suzhou Industrial Park, Suzhou City, Jiangsu , P.R.China

Related Directives and Annex : **Low Voltage Directive 2014/35/EU  
Machinery Directive 2006/42/EC**

Related Standards : **EN ISO 12100:2010; EN 60204-1:2006+A1:2009+AC:2010**

Product Name : **Laser Marking Machine**

Report No and Date : **SD-90049717.09.08.2018**

Product Brand/Model/Type : **LMCH-3W,LMCH-5W,LMCH-10W,LMCH-15W,LMCH-20W,LMCH-25W,  
LMCH-30W,LMCH-50W,LMCH-60W,LMCH-70W,LMCH-100W,  
LMCH-120W,LMCH-150W,LMCH-200W,LMCH-300W,LMCH-500W**

Certificate Number : **M.2018.201.N6073**

Initial Assessment Date : **10.08.2018**

Registration Date : **13.08.2018**

Reissue Date/No :

Expiry Date : **12.08.2023**

*U. Singh*  
UDM International Certification  
Auditing Training Centre Industry  
and Trade Inc. Co.

The validity of the certificate can be checked through [www.udem.com.tr](http://www.udem.com.tr). The CE mark shown on the right can only be used under the responsibility of the manufacturer with the completion of EC Declaration of Conformity for all the relevant Directives. This certificate remains the property of UDEM International Certification Auditing Training Centre Industry and Trade Inc. Co. to whom it must be returned upon request. The above named firm must keep a copy of this certificate for 10 years from the registration of certificate. This certificate only covers the product(s) stated above and UDEM must be notified in case of any changes on the product(s).  
Address: Mithakezi Mahallesi 2073 Sokak (Eski 93 Sokak) No:10 Çankaya - Ankara - TÜRKİYE  
Phone: +90 0312 443 03 90 Fax: +90 0312 443 03 76  
E-mail: [info@udemtd.com.tr](mailto:info@udemtd.com.tr) [www.udem.com.tr](http://www.udem.com.tr)



## Certificate of Approval

Certificate No.: 10119Q12565R0M

Awarded to

**Carman Haas Laser Technology(SuZhou)  
Co., Ltd.**

Organization Code Certificate No. / Unified Social Credit Code:91320594MA1MF4EP56  
Add.No.155, West Road Suhong, Suzhou Industrial Park, Suzhou City, Jiangsu Province, P.R. China. 215000

Beijing ZhongLianTianRun Certification Center (ZLTR) certify that the  
Quality Management System of the above organization has been assessed and found to be  
in accordance with the requirements of the standard:  
**GB/T19001-2016 / ISO9001:2015**

### SCOPE OF CERTIFICATION/REGISTRATION

The Research and Development and Production of Optics Lenses (Except the limits of national laws and regulations.)

This certificate is made valid when used with certification scopes and the requirements of applicable laws and regulations. These requirements include, but are not limited to, administrative permits, scopes of qualifications, and CCC requirements.

Subject to operation conditions in requirements conformity with Quality Management System,

This Certificate is valid for a period of three years only,

**Date from: Mar 13th,2019 To: Mar 12th,2022**

The effectiveness of this Certificate shall be Validated by periodic surveillance audit of ZLTR for maintenance.

Information of this certificate can be found on the official website of Beijing Zhonglian Tianrun Certification center (<http://www.zltr.com.cn>)



Beijing ZhongLianTianRun Certification Center

Room2003, 22nd Floor, 2nd Unit, Block 1, No.4 Yard, Qiyang Road, Chaoyang District, Beijing, P.R. China 100022

Information of the center can be found on the official website of Certification and Accreditation Administration of the People's Republic of China (<http://www.cnca.gov.cn>)

ISO 9001

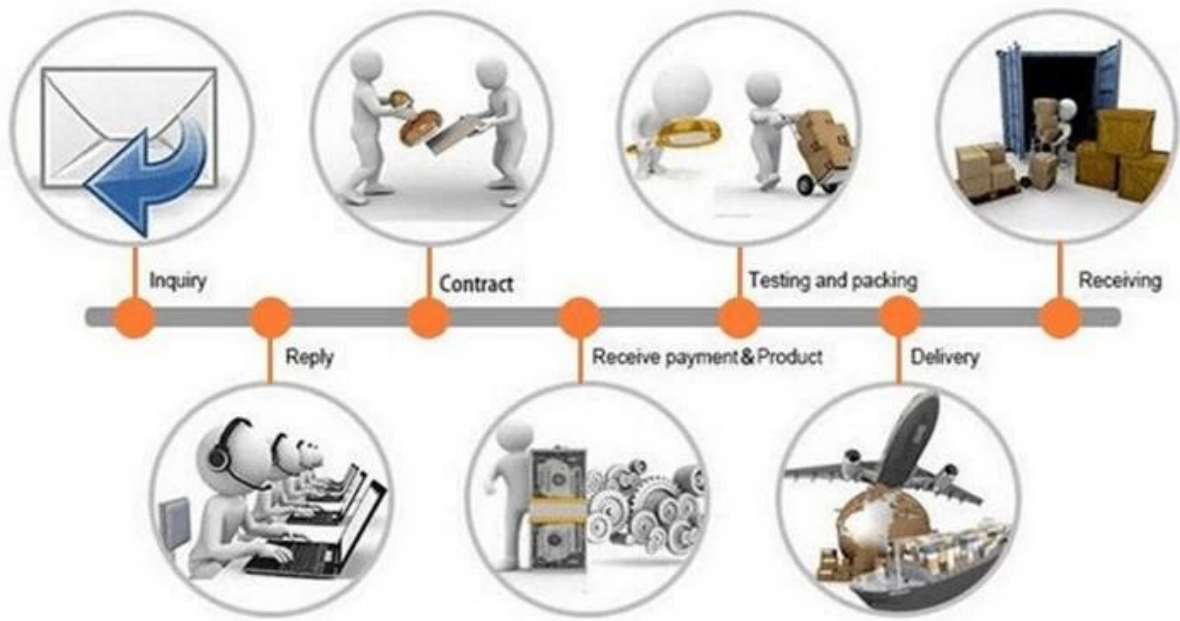
ISO 9001



## Verpackung & Versand.

---





**Rücknahmegarantie:**

Sollte zurückkehren sollen:

Schritt 1) Kontaktieren Sie uns mit dieser Website-E-Mail.

Schritt 2) Sorgen Sie so lange wie möglich über das Problem, das Sie haben.

Schritt 3) Berechtigung zur Rückgabe des Artikels wird ausgestellt.

Schritt 4) Geben Sie den Artikel zum vereinbarten Ersatz oder Rückerstattung zurück.

## **Logistik:**

(1) Für die Anordnung der Laseroptik kann mit DHL, USV, FedEx, TNT, EMS, ETS optional sein

(2) für Laser Maschine Befehl Lieferung, Can sein Optional mit Bedingungen von Abgeordnete FOB, CNF, CIF Durch Luft oder durch Meer basierend an der Käufer Spediteure oder unsere.

## **FAQ**

---

### **F1. Alle Sie ein Hersteller?**

A1: Ja, wir sind professioneller und erfahrener Hersteller mit eigenen Formen und Produktionslinien.

### **F2. Wehen Sie nach Qualität der Produkte?**

A2: Unsere Techniker und QC-Teams testen die Produkte mit einer Alterungslinie, professionellen Geräten und Instrumenten nach einem anderen, um die Qualität für alle Produkte sicherzustellen.

### **F3. Wie Über den Preis?**

A3: Wir sind Hersteller und bieten unseren Kunden immer die wettbewerbsfähigsten Preise an.

### **F4. Wehen Sie an, um eine Bestellung aufzugeben?**

A4: Kontakt mit dem Online-Service oder E-Mail an uns direkt gesendet, wir antworten Ihnen bald mit Produktpreis, Spezifikationen, Verpackungen usw.. Danke.

### **F5. MAY Ich sende Material, um die Markierungsleistung zu testen?**

A5: Ja! Sie können das Material schicken, um unseren überlegenen Qualität und Service zu testen.

### **Q6. can Ich besuche deine Fabrik?**

A6: Ja, willkommen, unsere Fabrik zu Ihrer günstigen Zeit zu besuchen.

### **F7. Wie kann ich OEM- oder ODM-Bestellungen machen?**

A7: Wir haben eine andere Druckverarbeitung für verschiedene OEM / ODM-ORDers. Bitte kontaktieren Sie uns mit einem Online-Service oder senden Sie uns E-Mail direkt an uns.

### **Q8. Wie soll ich für meine Bestellungen bezahlen?**

A8: Sie können von T / T für qualifizierte Bank und MOQ für jede Bestellung verfügbar sein.