

# Produktinformation

## Produktbeschreibung:

**Zulieferer für Laserbeschriftungs- und Gravursysteme China** Die CO<sub>2</sub>-Lasermarkiermaschine von Carmanhaas verwendet einen CO<sub>2</sub>-Hochfrequenzlaser und ein Hochgeschwindigkeits-Galvanometersystem. Das gesamte Maschinensystem verfügt über eine hohe Markierungsgenauigkeit, hohe Geschwindigkeit und stabile Leistung und kann auf große Produktionslinien für Online-Verarbeitungsabläufe angewendet werden.

## Produktmerkmale:

- (1) Hochleistungs-CO<sub>2</sub>-Laser, gute Markierungsqualität, schnelle Verarbeitungsgeschwindigkeit, hohe Produktivität
- (2) Das Design der Rumpfstruktur ist kompakt, die Hebebühne ist stabil, die Bodenfläche ist klein und die Raumnutzungsrate ist hoch
- (3) Berührunglose Verarbeitung, keine Beschädigung der Produkte, kein Werkzeugverschleiß, gute Markierungsqualität;
- (4) Die Strahlqualität ist gut, der Verlust ist gering und der von der Verarbeitungswärme betroffene Bereich ist gering.
- (5) Hohe Verarbeitungseffizienz, Computersteuerung und einfache Automatisierung

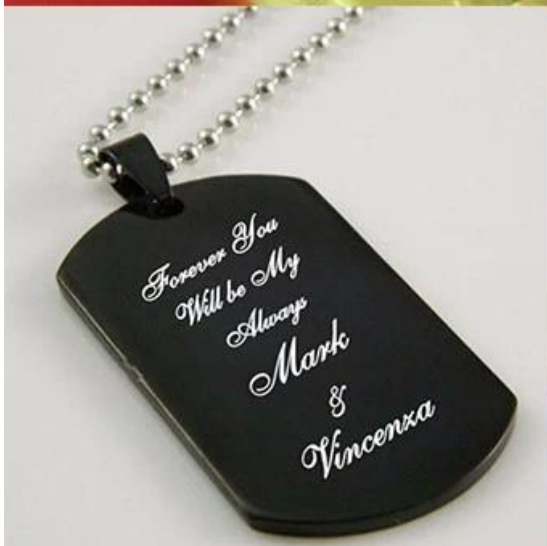
## [CO<sub>2</sub> Laser Markiermaschine Preis China](#)

## Anwendungsbranche:

Weit verbreitet in Lebensmitteln und Getränken, Kosmetika, Medizin, Zigaretten, elektronischen Bauteilen, Kleidung, Handwerksgeschenken und anderen Branchen

# Applicable Materials

Material	Fiber Laser	Material	Co2 Laser
Stainless Steel	✓	Wood	✓
Aluminum	✓	Acrylic	✓
ABS	✓	Fabric	✓
Brass	✓	Glass	✓
Carbon Fiber	✓	Coated Metals	✓
Carbon Nanotube	✓	Ceramic	✓
Cobalt Chrome Steel	✓	Delrin	✓
Colored Delrin	✓	Cloth	✓
Copper	✓	Leather	✓
Diallyl Phthalate	✓	Marble	✓
Glass Filled PEEK	✓	Matte Board	✓
Glass Filled Teflon	✓	Melamine	✓
Magnesium	✓	Paper	✓
Metal Plated Ceramics	✓	Mylar	✓
Molybdenum	✓	Pressboard	✓
Mild Steel	✓	Rubber	✓
Nylon	✓	Wood Veneer	✓
Polybutylene Terephthalate	✓	Fiberglass	✓
Polysulphone	✓	Painted Metals	✓
PET	✓	Tile	✓
Santoprene	✓	Plastic	✓
Silicon Carbide	✓	Cork	✓
Silicon Steel	✓	Corian	✓
Silicon Wafers	✓	Anodized Aluminum	✓

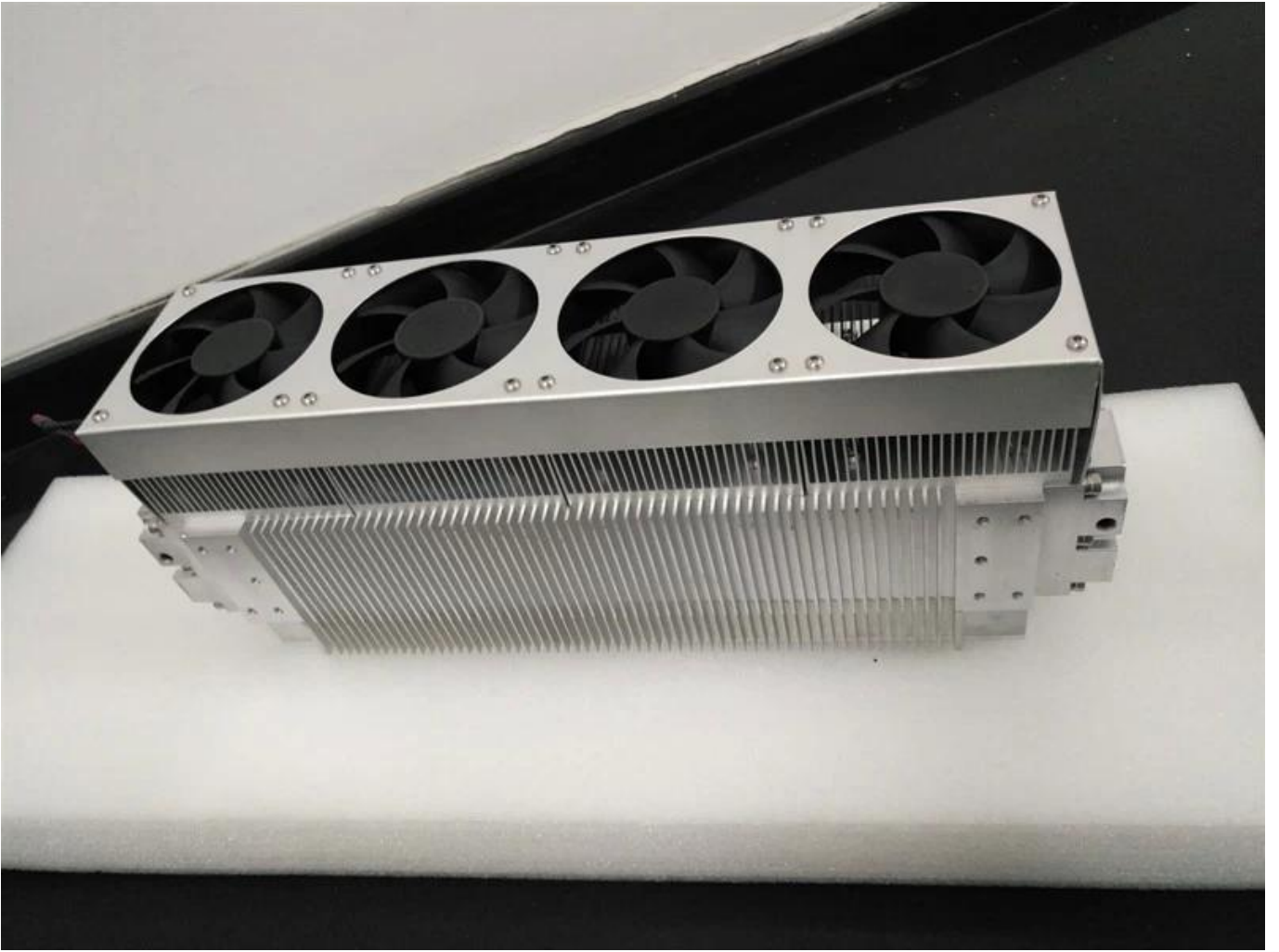












**Technische Parameter:**

P/N	LMCH-20	LMCH-30	LMCH-40	LMCH-60
Laser Output Power	20W	30W	40W	60W
Wavelength	10.6um/9.3um	10.6um/9.3um	10.6um/9.3um	10.6um
Beam Quality	≤1.2	≤1.2	≤1.2	≤1.2
Marking Area	50x50~300x300mm	50x50~300x300mm	50x50~300x300mm	50x50~300x300mm
Marking Speed	≤7000mm/s	≤7000mm/s	≤7000mm/s	≤7000mm/s
Minimum line width	0.1mm	0.1mm	0.1mm	0.1mm
Minimum character	0.2mm	0.2mm	0.2mm	0.2mm
Repeat accuracy	±0.003mm	±0.003mm	±0.003mm	±0.003mm
Electricity	220±10%, 50/60Hz , 5A	220±10%, 50/60Hz , 5A	220±10%, 50/60Hz , 5A	220±10%, 50/60Hz , 5A
Machine Size	750mmx600mmx140 0mm	750mmx600mmx14 00mm	750mmx600mmx140 0mm	750mmx600mmx140 0mm
Cooling system	Air Cooling	Air Cooling	Air Cooling	Air Cooling

## Markierung Proben



## Fabrik & Zertifikat









# C E R T I F I C A T E

## ATTESTATION CERTIFICATE OF MACHINERY AND LOW VOLTAGE DIRECTIVES

Technical file of the company mentioned below has been observed and audit has been completed successfully. 2006/42/EC Machinery Directive and 2014/ 35/EU Low Voltage Directive have been taken as references for these processes

Company Name : **Caman HAAS Laser Technology (Suzhou) Co., Ltd.**

Company Address : No 155, West Road Suhong, Suzhou Industrial Park, Suzhou City, Jiangsu , P.R.China

Related Directives and Annex : **Low Voltage Directive 2014/35/EU  
Machinery Directive 2006/42/EC**

Related Standards : **EN ISO 12100:2010; EN 60204-1:2006+A1:2009+AC:2010**

Product Name : **Laser Marking Machine**

Report No and Date : SD-90049717;09.08.2018

Product Brand/Model/Type : LMCH-3W,LMCH-5W,LMCH-10W,LMCH-15W,LMCH-20W,LMCH-25W,  
LMCH-30W,LMCH-50W,LMCH-60W,LMCH-70W,LMCH-100W,  
LMCH-120W,LMCH-150W,LMCH-200W,LMCH-300W,LMCH-500W

Certificate Number : **M.2018.201.N6073**

Initial Assessment Date : 10.08.2018

Registration Date : 13.08.2018

Reissue Date/No :

**Expiry Date : 12.08.2023**

  
UDEM International Certification  
Auditing Training Centre Industry  
and Trade Inc. Co.

The validity of the certificate can be checked through [www.udem.com.tr](http://www.udem.com.tr). The CE mark shown on the right can only be used under the responsibility of the manufacturer with the completion of EC Declaration of Conformity for all the relevant Directives. This certificate remains the property of UDEM International Certification Auditing Training Centre Industry and Trade Inc. Co. to whom it must be returned upon request. The above named firm must keep a copy of this certificate for 15 years from the registration of certificate. This certificate only covers the product(s) stated above and UDEM must be noticed in case of any changes on the product(s)

**Address:** Mutlukent Mahallesi 2073 Sokak (Eski 93 Sokak) No:10 Çankaya - Ankara - TURKEY

**Phone:** +90 0312 443 03 90 **Fax:** +90 0312 443 03 76

**E-mail:** [info@udemltd.com.tr](mailto:info@udemltd.com.tr) [www.udem.com.tr](http://www.udem.com.tr)





# Certificate of Approval

Certificate No. : 10119Q12565ROM

*Awarded to*

**Carman Haas Laser Technology(SuZhou)  
Co., Ltd.**

Organization Code Certificate No. / Unified Social Credit Code:91320594MA1MF4EP56  
Add.:No.155, West Road Suhong, Suzhou Industrial Park, Suzhou City, Jiangsu Province, P.R. China. 215000

*Beijing ZhongLian TianRun Certification Center (ZLTR) certify that the  
Quality Management System of the above organization has been assessed and found to be  
in accordance with the requirements of the standard:  
GB/T19001-2016 / ISO9001:2015*

## SCOPE OF CERTIFICATION/REGISTRATION

**The Research and Development and Production of Optics Lenses (Except the limits of  
national laws and regulations. )**

*This certificate is made valid when used with certification scopes and the requirements of applicable  
laws and regulations. These requirements include, but are not limited to, administrative permits,  
scopes of qualifications, and CCC requirements.*

*Subject to operation conditions in requirements conformity with Quality Management System,*

*This Certificate is valid for a period of three years only,*

**Date from: Mar 13th,2019 To: Mar 12th,2022**

*The effectiveness of this Certificate shall be Validated by periodic surveillance audit  
of ZLTR for maintenance.*

Information of this certificate can be found on the official website of Beijing Zhonglian Tianrun  
Certification center (<http://www.zltr.com.cn>)



**Beijing Zhongliantianrun Certification Center**

Room2603, 22nd Floor, 2nd Unit, Block 1, No.4 Yard, Qiyang Road, Chaoyang District, Beijing, P.R. China 100102

Information of this certificate can be found on the official website of Certification and Accreditation Administration of the People's Republic of China (<http://www.cnca.gov.cn>)

ISO 9001

ISO 9001

## Verpackung Einzelheiten



Artikelname		Menge
Laserbeschriftungsmaschine	Carmanhaas	1 Satz
Maschinenkörper	Teilt	
Fußschalter		1 Satz
Netzkabel (optional)	EU / USA / National Standard	1 Satz
Schraubenschlüssel-Werkzeug		1 Satz
30cm Lineal		1 Stück
Benutzerhandbuch		1 Stück

Laserschutzbrille

10.6um

1 Stück



Paketdetails	Ein Set in einer Holzkiste
Einzelpackungsgröße	80x90x58cm
Einzelbruttogewicht	90 kg
Lieferzeit	Versand innerhalb von 2 Tagen nach Erhalt der vollständigen Zahlung

### **Rücknahmegarantie:**

Wir bieten eine kostenlose **EIN JAHR Volle Maschine GARANTIE** und **ZWEI JAHRE Laserquelle GARANTIE**

Sollten Rücksendungen erforderlich sein:

Schritt 1) Kontaktieren Sie uns mit dieser Website-E-Mail.

Schritt 2) Geben Sie so viele Details wie möglich über das Problem an, das Sie haben.

Schritt 3) Die Genehmigung zur Rücksendung des Artikels wird erteilt.

Schritt 4) Senden Sie den Artikel für den vereinbarten Ersatz oder die Rückerstattung zurück.

### **FAQ:**

**Q1. Sind Sie ein Hersteller?**

A1: Ja, wir sind professionelle und erfahrene Hersteller mit eigenen Formen und Produktionslinien.

**Q2. Wie wäre es mit der Qualität der Produkte?**

A2: Unsere Techniker und QC-Teams testen die Produkte einzeln mit einer alternden Linie, professionellen Geräten und Instrumenten, um die Qualität aller Produkte sicherzustellen.

**Q3. Wie wäre es mit Preis?**

A3: Wir sind Hersteller und bieten unseren Kunden immer die wettbewerbsfähigsten Preise.

**Q4. Wie kann ich eine Bestellung aufgeben?**

A4: Kontaktieren Sie den Online-Service oder senden Sie uns eine E-Mail direkt. Wir werden Ihnen in Kürze mit Produktpreis, technischen Daten, Verpackung usw. antworten. Danke dir.

**Q5. Darf ich Material senden, um die Markierungsleistung zu testen?**

A5: Ja! Sie können gerne Material senden, um unsere überlegene Qualität und unseren Service zu testen.

**Q6. Kann ich Ihre Fabrik besuchen?**

A6: Ja, Sie können unsere Fabrik jederzeit besuchen.

**Q7. Wie kann ich OEM- oder ODM-Bestellungen aufgeben?**

A7: Wir haben unterschiedliche Druckverarbeitungen für unterschiedliche OEM / ODM-Bestellungen. Bitte kontaktieren Sie uns per Online-Service oder senden Sie uns direkt eine E-Mail.

**Q8. Wie soll ich meine Bestellungen bezahlen?**

A8: Sie können per T / T bezahlen, wenn für jede Bestellung eine qualifizierte Bank und ein MOQ erforderlich sind.

**Logistik:**

- (1) Für die Lieferung von Laseroptik-Bestellungen kann optional mit DHL, UPS, FedEx, TNT, EMS usw.
- (2) Für die Bestellung von Lasermaschinen kann die Bestellung mit EXWork, FOB, CNF, CIF auf dem Luftweg oder auf dem Seeweg optional sein, basierend auf den oder unseren Spediteuren des Käufers.