

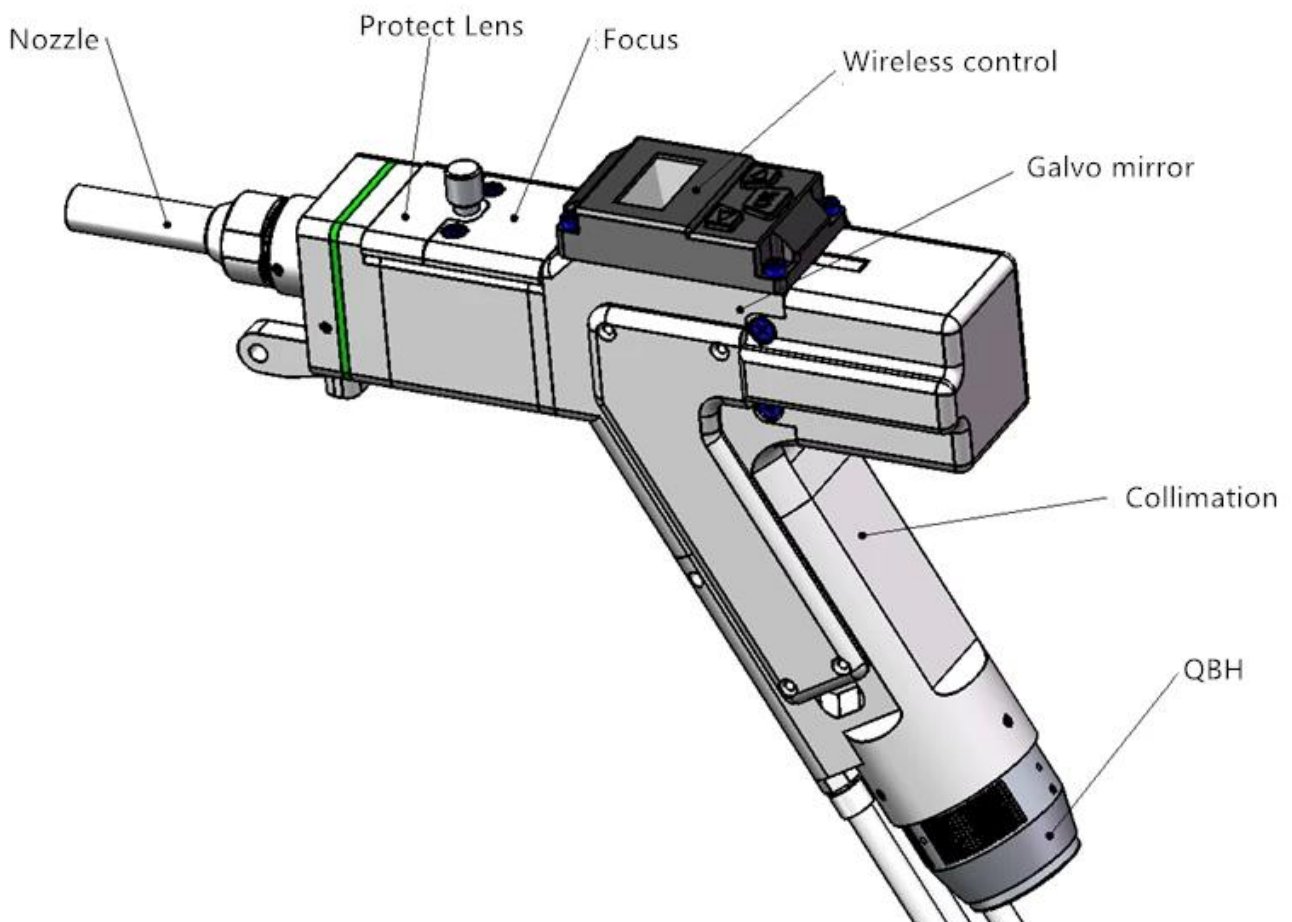
Produktinformation

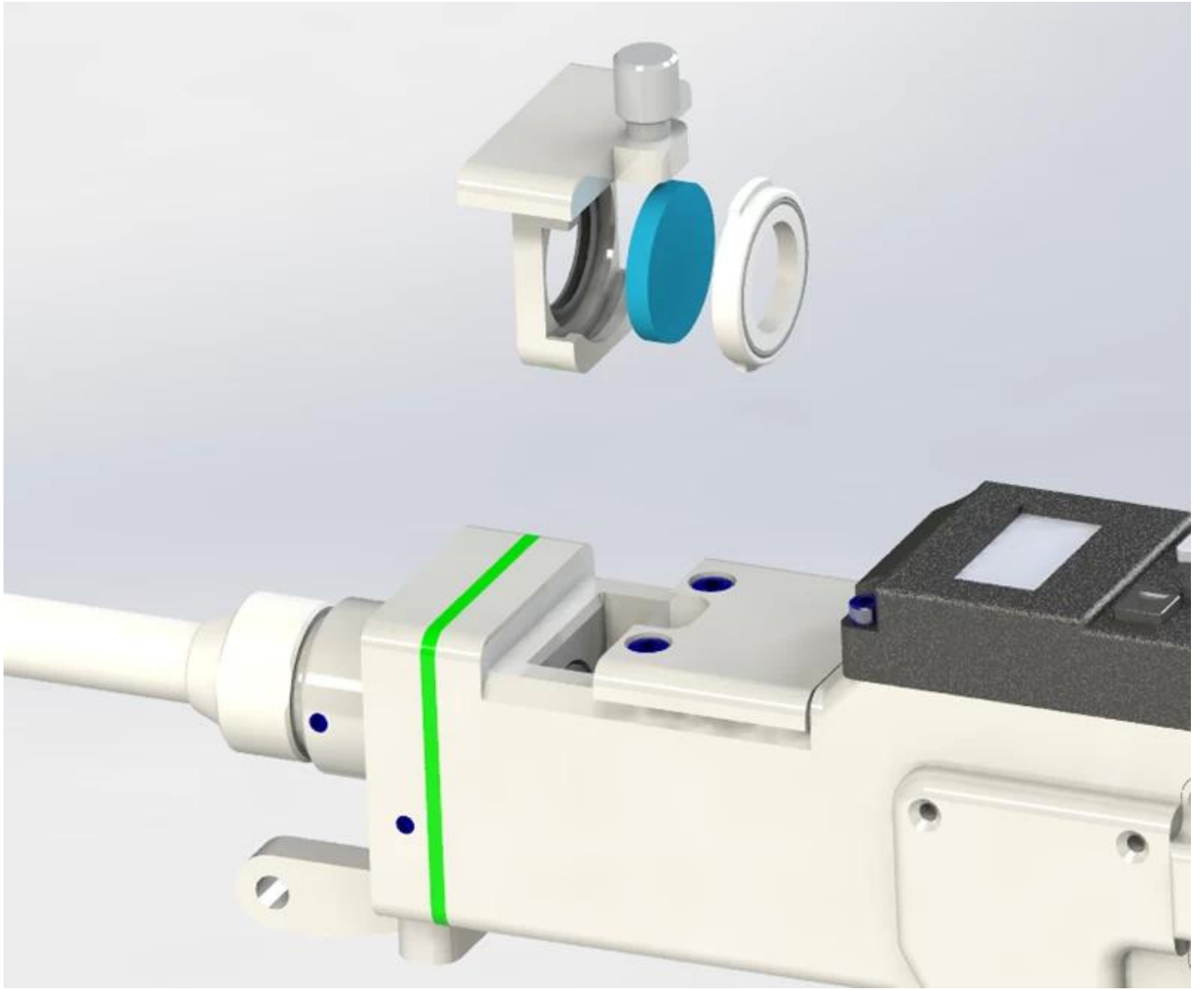
Produktbeschreibung:

Laserschweißen ist ein neues Schweißverfahren und ein Handheld-Laserschweißen wird häufiger verwendet. Carmanhaas The. [China Handheld-Schweißhersteller](#) Die Versorgung der Laserschweißmaschine hat die Vorteile des schönen Aussehens, des kleinen und leichten Gewichts, der Weitwartungsbereich, der einfache Bedienung und der feinen Schweißnaht, was die Schweißeffizienz und die Qualität stark verbessert. Das Handlaserschweißen löst die vorhandenen Schweißprobleme wie das schlechte Schweißen von Ecken, unzureichendem Schweißen, Nachbearbeitung von Schweißnähten, unansehnlichen Schweißnähten usw. Es ist die erste Wahl für das meiste Metallschweißen.

Strukturzusammensetzung

Carmanhaas-Schweißkopf besteht aus sieben Grundeinheiten: QBH-Anschluss, Kollimationsmodul, Galvanometer-Modul, drahtloses Steuermodul, Fokussiermodul, Schutzspiegelmodul und Düsenmodul.







Technische Parameter:

Modell:	HW960.
Laserleistung	Max.2000W.

Optischer Faserschnittstelle Typ	Qbh.
Fokus-Linsenspezifikationen.	Dia = 20mm, f = 150mm
Kollimierung der Linsenspezifikationen.	Dia = 20mm, f = 50mm
Maximaler diskloser Blendendurchmesser	16mm
Laserwellenlänge.	1064nm
Schweißkopfgewicht.	≤ 1000g.
Maximale Außengröße des Schweißkopfes (Breite)	47mm
Düsengröße	Außendurchmesser 10mm, Toleranz -0,02 mm bis -0,04 mm, Länge 72,5 mm

China 1000W Handheld Welder Head Fiber Laser Fabrik

Anwendbare Materialien:

Laserschweißmaschine kann in Schweißen von Edelstahl, Luminium, Kupfer, Chrom, Nickel, Titan und anderen Metallen oder Legierungen verwendet werden.

1. 1000W / 1kw Handheld-Laserschweißer kann 0,5-2 mm Stahl schweißen;
2. 1500W / 1,5 kW-Faser-Laser-Schweißer wird verwendet, um 0,5-3 mm Stahl zu schweißen;
3. 2000W / 2KW-Laserschweißgerät können 0,5-4 mm Stahl, 0,5-3 mm Aluminium anwählen.

* Die obigen Daten basieren auf dem dreieckigen Lichtfleck.

* Aufgrund des Unterschieds der Platte und der Arbeit beziehen Sie sich bitte auf das eigentliche Schweißen.

Unser Service

"Pre-Sale-Service

(1) Kostenlose Probenmarkierung

Für ein kostenloses Beispiel-Test, senden Sie uns bitte Ihre Datei, wir markieren hier und erstellen Video, um Ihnen den Effekt zu zeigen, oder senden Sie das Beispiel für die Überprüfung der Qualität.

(2) Kundenspezifisches Maschinendesign

Nach Antrag des Kunden können wir unsere Maschine für die Bequemlichkeit des Kunden und die hohe Produktionseffizienz entsprechend überarbeiten.

" Service nach dem Verkauf

(1) Installation:

Nachdem die Maschine den Standort des Käufers erreicht, sind die Ingenieure des Verkäufers für die Maschineninstallation und Inbetriebnahme mit den speziellen Werkzeugen unter Hilfe des Käufers verantwortlich. Der Käufer sollte für unseren Ingenieur-Visa-Gebühr, Flugtickets, Unterkünfte,

Mahlzeiten usw. bezahlen.

(2) Schulung:

Um ein Training in sicherem Betrieb, Programmierung und Wartung zu schaffen, stellt Maschinenlieferant qualifizierte Ausbilder zur Verfügung, nachdem der Käufer endlich die Ausrüstung installiert.

1.Mechanisches Wartungstraining.

2.Gas / elektronisches Wartungstraining

3.Optisches Wartungstraining.

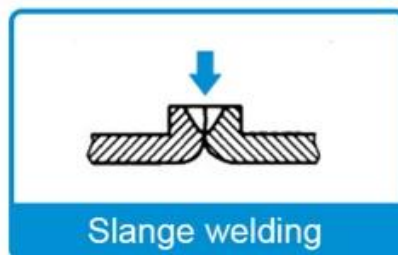
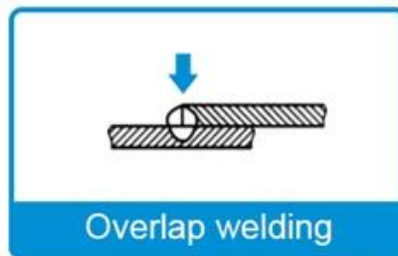
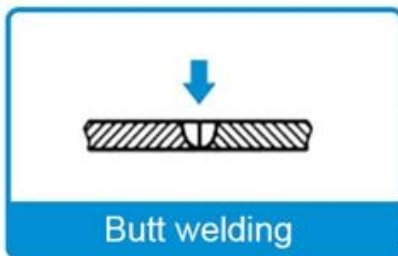
4.Programmierungstraining.

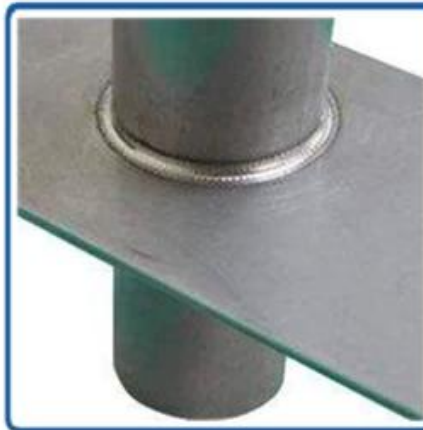
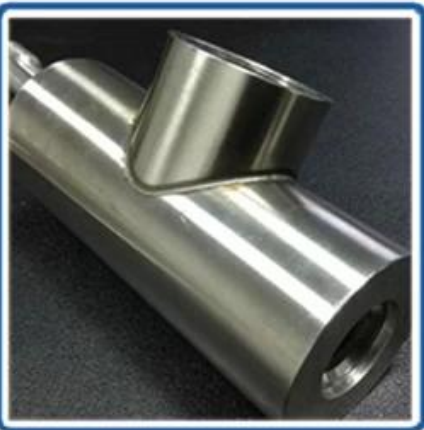
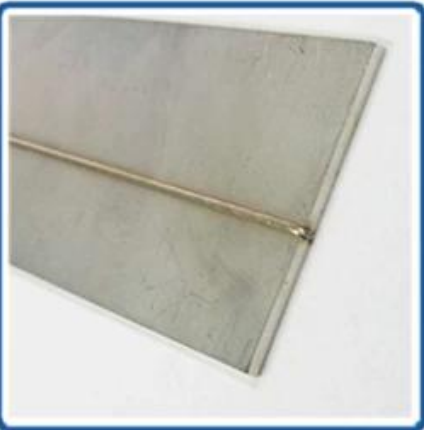
5.Anvanced Operation Training.

6.Laser Sicherheitstraining.

Klicke, um mehr zu lernen: [Handheld-Schweißlieferant China](#)

Schweißproben:







Fabrik







重要仪器,
非专业人士勿动。

OptiCentric 300

TRIOPTICS





PerkinElmer Lambda 950---Testing Transmission and Reflectivity



Zertifikat & Ausstellung.



CERTIFICATE

ATTESTATION CERTIFICATE OF MACHINERY AND LOW VOLTAGE DIRECTIVES

Technical file of the company mentioned below has been observed and audit has been completed successfully. 2006/42/EC Machinery Directive and 2014/ 35/EU Low Voltage Directive have been taken as references for these processes

Company Name : **Camman HAAS Laser Technology (Suzhou) Co., Ltd.**

Company Address : No 155, West Road Suhong, Suzhou Industrial Park, Suzhou City, Jiangsu , P.R.China

Related Directives and Annex : **Low Voltage Directive 2014/35/EU
Machinery Directive 2006/42/EC**

Related Standards : **EN ISO 12100:2010; EN 60204-1:2006+A1:2009+AC:2010**

Product Name : **Laser Marking Machine**

Report No and Date : SD-90049717.09.08.2018

Product Brand/Model/Type : LMCH-3W,LMCH-5W,LMCH-10W,LMCH-15W,LMCH-20W,LMCH-25W,
LMCH-30W,LMCH-50W,LMCH-60W,LMCH-70W,LMCH-100W,
LMCH-120W,LMCH-150W,LMCH-200W,LMCH-300W,LMCH-500W

Certificate Number : **M.2018.201.N6073**

Initial Assessment Date : 10.08.2018

Registration Date : 13.08.2018

Reissue Date/No :

Expiry Date : **12.08.2023**

Signature
UDEM International Certification
Auditing Training Centre Industry
and Trade Inc. Co.



The validity of the certificate can be checked through www.udem.com.tr. The CE mark shown on the right can only be used under the responsibility of the manufacturer with the completion of EC Declaration of Conformity for all the relevant Directives. This certificate remains the property of UDEM International Certification Auditing Training Centre Industry and Trade Inc. Co. to whom it must be returned upon request. The above-mentioned firm must keep a copy of this certificate for 15 years from the registration of certificate. This certificate only covers the product(s) stated above and UDEM must be notified in case of any changes on the product(s).
Address: Mithakere Mahallesi 2073 Sokak (Eski 93 Sokak) No:10 Çankaya - Ankara - TÜRKİYE
Phone: +90 0312 443 03 90 Fax: +90 0312 443 03 76
E-mail: info@udemtd.com.tr www.udem.com.tr



Certificate of Approval

Certificate No.: 10119Q12565R0M

Awarded to

**Carman Haas Laser Technology(SuZhou)
Co., Ltd.**

Organization Code Certificate No. / Unified Social Credit Code:91320594MA1MF4EP56
Add.:No.155, West Road Suhong, Suzhou Industrial Park, Suzhou City, Jiangsu Province, P.R. China. 215000

Beijing ZhongLianTianRun Certification Center (ZLTR) certify that the
Quality Management System of the above organization has been assessed and found to be
in accordance with the requirements of the standard:
GB/T19001-2016 / ISO9001:2015

SCOPE OF CERTIFICATION/REGISTRATION

The Research and Development and Production of Optics Lenses (Except the limits of national laws and regulations.)

This certificate is made valid when used with certification scopes and the requirements of applicable laws and regulations. These requirements include, but are not limited to, administrative permits, scopes of qualifications, and CCC requirements.

Subject to operation conditions in requirements conformity with Quality Management System.

This Certificate is valid for a period of three years only.

Date from: Mar 13th,2019 To: Mar 12th,2022

The effectiveness of this Certificate shall be Validated by periodic surveillance audit of ZLTR for maintenance.

Information of this certificate can be found on the official website of Beijing Zhonglian Tianrun Certification center (<http://www.zltr.com.cn>)



Beijing Zhongliantianrun Certification Center

Room2003, 22nd Floor, 2nd Unit, Block 1, No.4 Yard, Qiyang Road, Chaoyang District, Beijing, P.R. China 100022

Information of the certificate can be found on the official website of Certification and Accreditation Administration of the People's Republic of China (<http://www.cnca.gov.cn>)

ISO 9001

ISO 9001



Packliste

P / n.	Artikelname		Menge
	Handheld-Laser-Schweißkopf	Carmanhaas.	1 Set.
Freies Zubehör			
1.	Ersatzkupferdüse.		7 stücke
2.	Ersatzschutzlinse.		5.Stck
3	Laserschutzgoogele.	1064nm	1 stück

Hinweis: Die obige Tabelle ist nur für die Standard-Fabrikkonfiguration



Rücknahmegarantie:

Wir bieten eine kostenlose Einjährige, vollständige Maschinengarantie und zwei Jahre Laserquellengarantie

Sollte zurückkehren sollen:

Schritt 1) Kontaktieren Sie uns mit dieser Website-E-Mail.

Schritt 2) Sorgen Sie so lange wie möglich über das Problem, das Sie haben.

Schritt 3) Berechtigung zur Rückgabe des Artikels wird ausgestellt.

Schritt 4) Geben Sie den Artikel zum vereinbarten Ersatz oder Rückerstattung zurück.

Logistik:

Optics-Bestellschiff von DHL, UPS, FedEx, TNT, EMS etc

Für die Laser-Maschinenauftragsauslieferung kann optional mit EXW, FOB, CNF, CIF von Express, Luftfracht oder Seefracht basierend auf dem Spediteur des Käufers oder von unserem Käufer sein.

FAQ

F1. Alle Sie ein Hersteller?

A1: Ja, wir sind professioneller und erfahrener Hersteller mit eigenen Formen und Produktionslinien.

F2. Wehen Sie nach Qualität der Produkte?

A2: Unsere Techniker und QC-Teams testen die Produkte mit einer Alterungslinie, professionellen Geräten und Instrumenten nach einem anderen, um die Qualität für alle Produkte sicherzustellen.

F3. Wie über den Preis?

A3: Wir sind Hersteller und bieten unseren Kunden immer die wettbewerbsfähigsten Preise an.

F4. Wehen Sie an, um eine Bestellung aufzugeben?

A4: Kontakt mit dem Online-Service oder E-Mail an uns direkt gesendet, wir antworten Ihnen bald mit Produktpreis, Spezifikationen, Verpackungen usw.. Dankeschön.

F5. MAY Ich sende Material, um die Markierungsleistung zu testen?

A5: Ja! Sie können das Material schicken, um unseren überlegenen Qualität und Service zu testen.

Q6. can Ich besuche deine Fabrik?

A6: Ja, willkommen, unsere Fabrik zu Ihrer günstigen Zeit zu besuchen.

F7. Wie kann ich OEM- oder ODM-Bestellungen machen?

A7: Wir haben eine andere Druckverarbeitung für verschiedene OEM / ODM-ORDers. Bitte kontaktieren Sie uns mit einem Online-Service oder senden Sie uns E-Mail direkt an uns.

Q8. Wie soll ich für meine Bestellungen bezahlen?

A8: Sie können von T / T für qualifizierte Bank und MOQ für jede Bestellung verfügbar sein.