

# Produktinformation

## Produktbeschreibung:

Edelstahlmaterial wird häufig in verschiedenen Bereichen verwendet, z. B. im Baugewerbe, bei Küchengeräten, elektronischen Geräten, Fahrzeugen usw. Gegenwärtig wird die rostfreie Farbmarkierungsanwendung in China zunehmend von Herstellern verwendet.

Carmnhaas als professioneller Lasermaschinenlieferant in China, ([Laserbeschriftung Maschinengroßhandel](#)) bieten Ihnen den technischen Laser-Support an, um auf Edelstahl unterschiedliche Farben zu erzielen. Nur wenige Minuten später kann die Edelstahloberfläche eine Vielzahl schöner Muster aufweisen, nicht nur den ästhetischen Wert verbessern, sondern auch mehr Möglichkeiten für die Anwendung von Edelstahl im Leben bieten und eine weitere Ära der Laserbeschriftung einleiten.

## Produktprinzip:

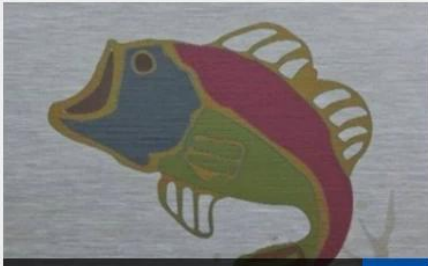
Carmnhaas Laser-Farbmarkierungsmaschine Prinzip der Farblasermarkierung aus Edelstahlmaterial verwendet einen Dünnschichtanalysator zur Analyse der laserlackierten Edelstahloberfläche und stellt fest, dass unter der Einwirkung eines Lasers ein Dünnschichtfilm auf der Oberfläche von Edelstahl erzeugt wird. Denn wenn Licht auf die Oberfläche des Films trifft, nachdem die Laserwirkung in der folgenden Abbildung dargestellt ist, werden unterschiedliche Farben erzeugt. Welche Art von Licht verstärkt wird, wenn es stört, hängt von der Dicke des Edelstahloxidfilms ab. Wenn das Licht einer der Farben verstärkt wird, zeigt die Oberfläche des Dünnschichtfilms die verstärkte Farbe.

## Produktmerkmale:

- (1) Die Impulsbreite ist einstellbar und kann bei Edelstahl unterschiedliche Farben erhalten.
- (2) Grünverarbeitung, im Vergleich zu Sprühlackierung, Lasermarkierung weist keine Verschmutzung auf;
- (3) Berührungslose Bearbeitung, keine Beschädigung der Produkte, kein Werkzeugverschleiß, gute Kennzeichnungsqualität
- (4) Der Laserstrahl ist dünn, der Verarbeitungsmaterialverbrauch ist sehr gering und der von der Verarbeitungswärme betroffene Bereich ist gering.
- (5) Hohe Verarbeitungseffizienz, Computersteuerung und einfache Automatisierung.

## Produkt Anwendung:

- (1) Metalloberflächenbearbeitung, Abziehbeschichtung
- (2) Schwarze Aluminiummarkierung
- (3) Anwendungen der Halbleiter- und Elektronikindustrie
- (4) Großflächige Gravur
- (5) Hervorragende Markierungswirkung auf Kunststoff oder anderen empfindlichen Materialien
- (6) Schwarze Markierung auf Edelstahl



**Precision Marking** +



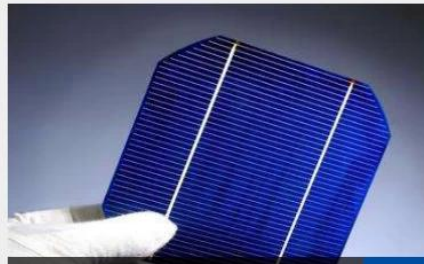
**Color Marking** +



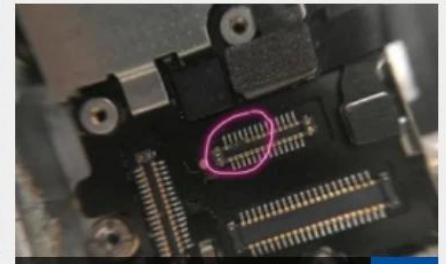
**Alumina black marking**



**Film cutting** +



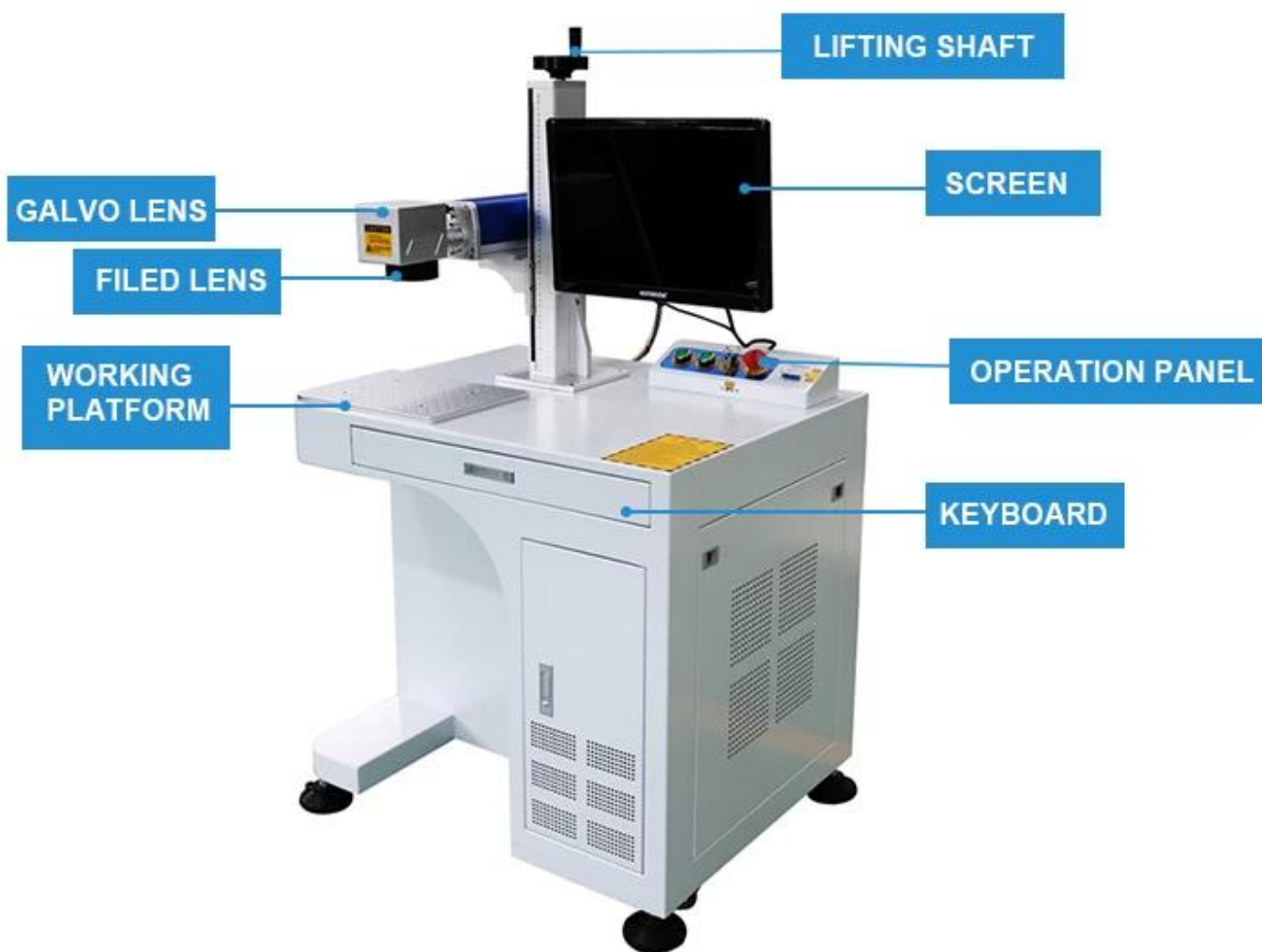
**Solar/Photovoltaic marking**



**Precision cleaning** +

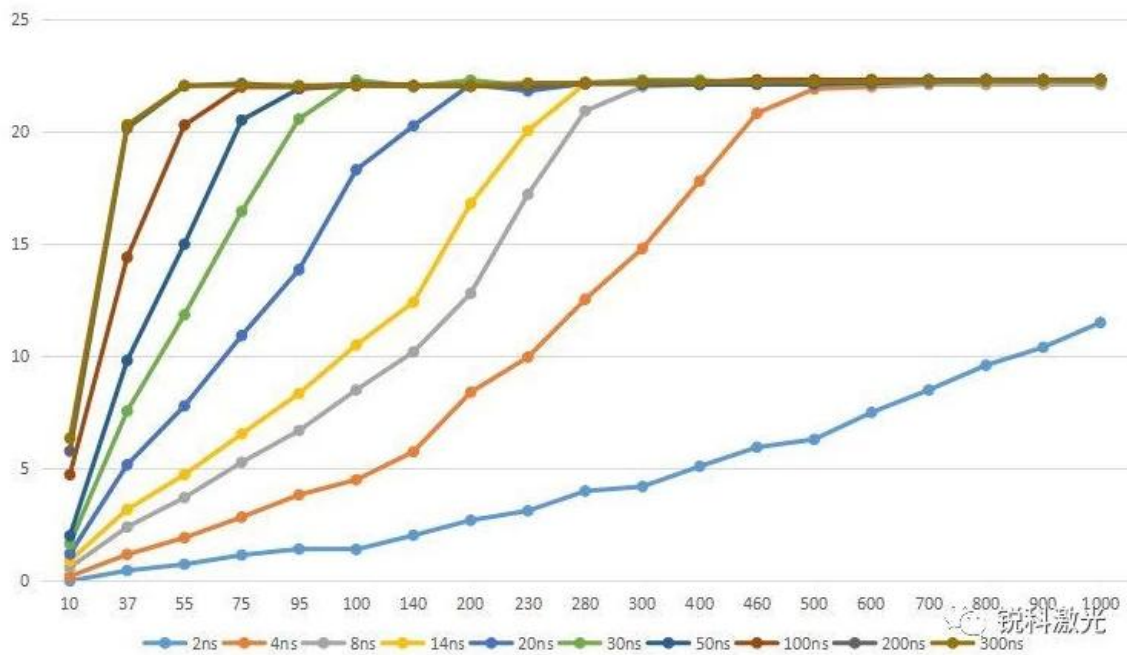
P / N.	LMCH-20	LMCH-30
Laserausgangsleistung	20W	30W
Wellenlänge	1064 nm	1064 nm
Strahlqualität M2	□ 1.3	□ 1.3
Laserfrequenz	20 kHz ~ 1000 kHz	20 kHz ~ 1000 kHz
Markierungsbereich	100 x 100 ~ 300 x 300 mm	100 x 100 ~ 300 x 300 mm
Markierungsgeschwindigkeit	8000-10000 mm / s	8000-10000 mm / s
Minimaler Charakter	0,2 mm	0,2 mm
Minimale Linienbreite	0,01 mm	0,01 mm
Markiertiefe	≤ 0,3 mm	≤ 0,3 mm
Totale Kraft	500W	500W
Wiederholen Sie die Genauigkeit	± 0,002 mm	± 0,002 mm
Elektrizität	220 ± 10%, 50/60 Hz	220 ± 10%, 50/60 Hz
Maschinengröße	750 mm x 600 mm x 1400 mm	750 mm x 600 mm x 1400 mm
Kühlsystem	Luftkühlung	Luftkühlung

**Technische Parameter der Laserquelle:**



Laser Type	Unit	MOPA	
Product Model		YDFLP-20-M1+-S	YDFLP-30-M1+-S
M <sup>2</sup>		<1.3	
Delivery Cable Length	m	2	
Nominal Average Output Power	W	>20	>30
Maximum Pulse Energy	mJ	0.5	
Full Power Repetition Range	kHz	40~1000	60~1000
Pulse Repetition Rate Range	kHz	1~1000	
Pulse Duration	ns	6~250	
Longtime Average Power stability	%	<5	
Cooling Method		Air Cooling	
Supply DC Voltage (VDC)	V	24	
Current Consumption	A	<8	<10
Current Supply Consumption	A	>8	>10
Power Consumption@20°C	W	<192	<240
Central Emission Wavelength	nm	1064	
Emission Bandwidth@3dB	nm	<15	
Polarization		Random	
Anti-Reflection Protection		Yes	
Output Beam Diameter	mm	7±0.5	
Output Power Tuning Range	%	0~100	
Operation Temperature	°C	0~40	
Storage Temperature	°C	-10~60	
Weight	KG	NG: 8 G.W:9.75	
Dimension W×D×H	mm	315×220×99	

Linear frequency - power - pulse width curve



Verwandte Produkte:



**JPT MOPA M1+ 20W/30W**



**Proben markieren**



Fabrik



Zertifikat & Ausstellung





## Verpackungsdetails

Verpackungsdetails	Ein Set in einer Holzkiste
Einzelpackungsgröße	110x90x78cm
Einzelbruttogewicht	110Kg
Lieferzeit	Versand innerhalb von 5-7 Tagen nach Zahlungseingang







### Packliste:

Artikelname		Menge
Lasermarkiermaschine	Carmanhaas	1 Satz
Maschinenkörper	DESKTOP	
Fuß Schalter		1 einstellen
Netzkabel (optional)	EU / USA / Nationaler Standard	1 Satz
Schraubenschlüssel-Werkzeug		1 Satz
30cm Lineal		1 Stück
Benutzerhandbuch		1 Stück
Laserschutzbrille	1064 nm	1 Stück

### Rücknahmegarantie:

Wir bieten eine kostenlose Garantie von einem Jahr für die gesamte Maschine und eine Garantie von zwei Jahren für Laserquellen

Sollten Rücksendungen erforderlich sein:

Schritt 1) Kontaktieren Sie uns mit dieser Website-E-Mail.

Schritt 2) Geben Sie so viele Details wie möglich über das Problem an, das Sie haben.

Schritt 3) Die Genehmigung zur Rücksendung des Artikels wird erteilt.

Schritt 4) Senden Sie den Artikel für den vereinbarten Ersatz oder die Rückerstattung zurück.

### **Logistik:**

Optik-Bestellversand per DHL, UPS, FedEx, TNT, EMS usw. Für die Lieferung von Lasermaschinenbestellungen kann die Lieferung von Exwork, FOB, CNF, CIF auf dem Luft- oder Seeweg je nach Spediteur des Käufers oder bei uns optional erfolgen

## FAQ

China Faser Desktop Laser Markierungsmaschine Lieferant China Faser Desktop Laser Markierungsmaschine Lieferant China Faser Desktop Laser Markierungsmaschine Lieferant China Faser Desktop Laser Markierungsmaschine LieferantQ1. Sind Sie ein Hersteller?

A1: Ja, wir sind professionelle und erfahrene Hersteller mit eigenen Formen und Produktionslinien.

Q2.Wie steht es mit der Qualität der Produkte?

A2: Unsere Techniker und QC-Teams testen die Produkte einzeln mit einer alternden Linie, professionellen Geräten und Instrumenten, um die Qualität aller Produkte sicherzustellen.

Q3.Wie steht es um den Preis?

A3: Wir sind Hersteller und bieten unseren Kunden immer die wettbewerbsfähigsten Preise.

Q4.Wie kann ich eine Bestellung aufgeben?

A4: Kontaktieren Sie den Online-Service oder senden Sie uns eine E-Mail direkt. Wir werden Ihnen in Kürze mit Produktpreis, technischen Daten, Verpackung usw. antworten. Vielen Dank.

F5.Kann ich Material senden, um die Markierungsleistung zu testen?

A5: Ja! Sie können gerne Material senden, um unsere überlegene Qualität und unseren Service zu testen.

Q6.Kann ich Ihre Fabrik besuchen? A6: Ja, Sie können unsere Fabrik jederzeit besuchen.

F7.Wie kann ich OEM- oder ODM-Bestellungen aufgeben?

A7: Wir haben unterschiedliche Druckverarbeitungen für unterschiedliche OEM / ODM-Bestellungen. Bitte kontaktieren Sie uns per Online-Service oder senden Sie uns direkt eine E-Mail.

Q8. Wie soll ich meine Bestellungen bezahlen?

A8: Sie können per T / T bezahlen, wenn für jede Bestellung eine qualifizierte Bank und ein MOQ erforderlich sind.