

# Produktbeschreibung

---

Laserschweißen ist ein hocheffizientes Präzisionsschweißverfahren, bei dem ein hochenergetischer Laserstrahl als Wärmequelle verwendet wird. Das Laserschweißen ist ein wichtiger Aspekt der Laserbearbeitungstechnik. Der Laserstrahl erwärmt die Werkstückoberfläche, wobei die Oberflächenwärme durch Wärmeleitung nach innen diffundiert. Durch die Laserimpulsbreite, die Energie, die Spitzenleistung und die Wiederholungsfrequenz, kann der Laser das Werkstück schmelzen und einen spezifischen Schweißpool bilden. Aufgrund seiner einzigartigen Vorteile wird es erfolgreich für Mikroteile und Kleinteile angewandt.

Laserschweißen ist eine Verschmelzung der Schweißtechnik, bei der ein Laserstrahl als Energiequelle verwendet wird, um die Schweißelemente an den Gelenken zu realisieren.

## [Handschweiß Lieferant China](#)



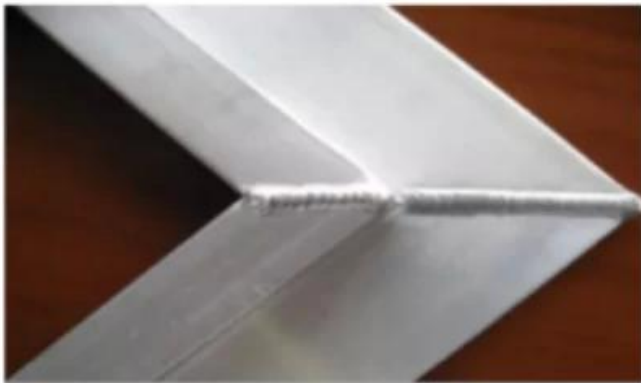
### **Maschine Features:**

1. Die Energiedichte ist hoch, der Wärmeeintrag ist gering, die Menge der thermischen Verformung ist klein, und die Schmelzzone und die Wärmeeinflusszone sind schmal und tief.
2. Hohe Abkühlgeschwindigkeit, die Feinstruktur und gute Schweißleistung an den Gelenken verschweißen kann.
3. Im Vergleich mit Kontaktschweißen beseitigt Laserschweißen die Notwendigkeit für Elektroden, senkt die täglichen Wartungskosten und erhöht die Arbeitseffizienz stark.
4. Die Schweißnaht ist dünn, die Eindringtiefe ist groß, die Verjüngung ist klein, die Genauigkeit ist hoch, das Aussehen ist glatt, flach und schön.
5. Keine Verbrauchsmaterialien, geringe Größe, flexible Verarbeitung, niedrige Betriebs- und Wartungskosten.
6. Der Laser wird über Lichtwellenleiter übertragen und kann mit einer Rohrleitung oder einem Roboter in Verbindung verwendet werden.

### **Maschine Vorteil:**

- 1, hohe Effizienz  
Die Geschwindigkeit ist schneller als die herkömmliche Schweißgeschwindigkeit um mehr als das Zweifache.
- 2, hohe Qualität  
Glatte und schöne Schweißnaht, ohne anschließende Mahlung, das spart Zeit und Kosten.
- 3, niedrig Kosten  
80% bis 90% Energieeinsparung, sind Verarbeitungskosten um 30% reduziert
- 4, flexibler Betrieb

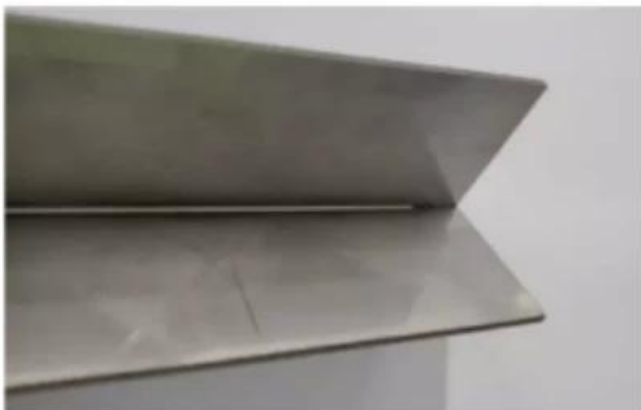
Einfache Bedienung, kann keine Notwendigkeit, Erfahrung einen guten Job machen.



Solderless



360 degree no dead seam weld



No deformation



Perfect weld

### [Großhandel 1000W Hand Faser-Laser-Schweißmaschine](#)

#### **Anwendungsindustrien:**

Laserschweißmaschine ist in der IT-Industrie, medizinische Geräte, Kommunikations-Ausrüstung, Luft- und Raumfahrt, Maschinenbau, Batterieherstellung, Aufzug Herstellung, Handwerk Geschenke, Haushaltsgeräten Herstellung, Werkzeuge, Getriebe, Automobil Schiffbau, Uhren, Schmuck und anderen Branchen weit verbreitet .

#### **Anwendbare Materialien:**

[China Schweißmaschine 1000W Hand Faser-Laser-Fabrik](#) Diese Maschine ist für die aus Gold, Silber, Titan, Nickel, Zinn, Kupfer, Aluminium und anderen Metallen und dessen Legierungsmaterial, Schweißen, kann die gleiche Genauigkeit erreichen zwischen Metall und unähnlichen Metallen Schweißen wurde in Luft- und Raumfahrt ausrüstung, Schiffbau weit verbreitet ist, Instrumentierung, mechanische und elektrische Produkte, Automobil- und andere Industrien.

## Maschine Technische Parameter:

---

Modell:	CHLW-1000W / 1500W / 2000W
Laserleistung	1000W / 1500W / 2000W
Laserquelle	Raycus (JPT / MAX sind optional)
Betriebsspannung	AC380V 50Hz
Bruttoleistung	≤ 5000W
Mittenwellenlänge	1080 ± 5 nm
Ausgangsleistung Stabilität	<2%
Laserfrequenz	50Hz-5KHz
Einstellbare Leistungsbereich	5-95%
Strahlqualität	1.1
Optimale Betriebsumgebung	Temperatur von 10-35 ° C, Luftfeuchtigkeit 20% -80%
Der Strombedarf	AC220V
Ausgangsfaserlänge	5/10/15 m (Optional)
Kühlungsmethode	Wasserkühlen
Gasquelle	0.2Mpa (Argon, Stickstoff)
Packmaß	115 * 70 * 128cm
Bruttogewicht	218kg
Kühlwassertemperatur	20-25 ° C
Durchschnittlich verbrauchte Leistung	2000 / 4000W

## Fabrik

---











重要仪器,  
非专业人士勿动.

OptiCentric 300

TRIOPTICS





PerkinElmer Lambda 950---Testing Transmission and Reflectivity



## Zertifikat & Exhibition

---





# CERTIFICATE

## ATTESTATION CERTIFICATE OF MACHINERY AND LOW VOLTAGE DIRECTIVES

Technical file of the company mentioned below has been observed and audit has been completed successfully. 2006/42/EC Machinery Directive and 2014/ 35/EU Low Voltage Directive have been taken as references for these processes

Company Name : **Camman HAAS Laser Technology (Suzhou) Co., Ltd.**

Company Address : No 155, West Road Suhong, Suzhou Industrial Park, Suzhou City, Jiangsu , P.R.China

Related Directives and Annex : **Low Voltage Directive 2014/35/EU  
Machinery Directive 2006/42/EC**

Related Standards : **EN ISO 12100:2010; EN 60204-1:2006+A1:2009+AC:2010**

Product Name : **Laser Marking Machine**

Report No and Date : SD-90049717.09.08.2018

Product Brand/Model/Type : LMCH-3W,LMCH-5W,LMCH-10W,LMCH-15W,LMCH-20W,LMCH-25W,  
LMCH-30W,LMCH-50W,LMCH-60W,LMCH-70W,LMCH-100W,  
LMCH-120W,LMCH-150W,LMCH-200W,LMCH-300W,LMCH-500W

Certificate Number : **M.2018.201.N6073**

Initial Assessment Date : 10.08.2018

Registration Date : 13.08.2018

Reissue Date/No :

Expiry Date : **12.08.2023**

*Signature*  
UDEM International Certification  
Auditing Training Centre Industry  
and Trade Inc. Co.

The validity of the certificate can be checked through [www.udem.com.tr](http://www.udem.com.tr). The CE mark shown on the right can only be used under the responsibility of the manufacturer with the completion of EC Declaration of Conformity for all the relevant Directives. This certificate remains the property of UDEM International Certification Auditing Training Centre Industry and Trade Inc. Co. to whom it must be returned upon request. The above-mentioned firm must keep a copy of this certificate for 15 years from the registration of certificate. This certificate only covers the product(s) stated above and UDEM must be notified in case of any changes on the product(s).  
Address: Mithakere Mahallesi 2073 Sokak (Eski 93 Sokak) No:10 Çankaya - Ankara - TÜRKİYE  
Phone: +90 0312 443 03 90 Fax: +90 0312 443 03 76  
E-mail: [info@udemtd.com.tr](mailto:info@udemtd.com.tr) [www.udem.com.tr](http://www.udem.com.tr)



## Certificate of Approval

Certificate No.: 10119Q12565ROM

Awarded to

**Carman Haas Laser Technology(SuZhou)  
Co., Ltd.**

Organization Code Certificate No. / Unified Social Credit Code:91320594MA1MF4EP56  
Add.:No.155, West Road Suhong, Suzhou Industrial Park, Suzhou City, Jiangsu Province, P.R. China. 215000

Beijing ZhongLianTianRun Certification Center (ZLTR) certify that the  
Quality Management System of the above organization has been assessed and found to be  
in accordance with the requirements of the standard:  
**GB/T19001-2016 / ISO9001:2015**

### SCOPE OF CERTIFICATION/REGISTRATION

The Research and Development and Production of Optics Lenses (Except the limits of national laws and regulations.)

This certificate is made valid when used with certification scopes and the requirements of applicable laws and regulations. These requirements include, but are not limited to, administrative permits, scopes of qualifications, and CCC requirements.

Subject to operation conditions in requirements conformity with Quality Management System.

This Certificate is valid for a period of three years only.

**Date from: Mar 13th,2019 To: Mar 12th,2022**

The effectiveness of this Certificate shall be Validated by periodic surveillance audit of ZLTR for maintenance.

Information of this certificate can be found on the official website of Beijing Zhonglian Tianrun Certification center (<http://www.zltr.com.cn>)



Beijing ZhongLiantianrun Certification Center

Room2003, 22nd Floor, 2nd Unit, Block 1, No.4 Yard, Qiyang Road, Chaoyang District, Beijing, P.R. China 100022

Information of the certificate can be found on the official website of Certification and Accreditation Administration of the People's Republic of China (<http://www.cnca.gov.cn>)

ISO 9001

ISO 9001



## Unser Service

---

### "Pre-Sales-Service

#### (1) Freie Probe Markierungs

Für kostenlose Probe Testen Sie uns Ihre Datei senden, werden Sie Markierung wir hier und machen Video, das Sie den Effekt zu zeigen, oder senden Ihnen die Probenqualität zu überprüfen.

#### (2) Customized Maschinendesign

Je nach Kundenwunsch Anwendung können wir unsere Maschine für Kunden Komfort und hohe Effizienz in der Produktion entsprechend revidieren.

### " Service nach dem Verkauf

#### (1) Einrichtung:

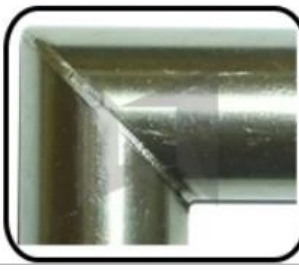
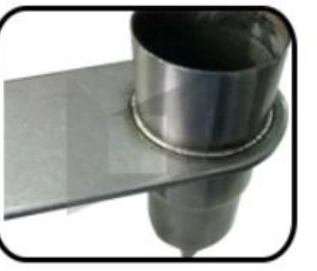
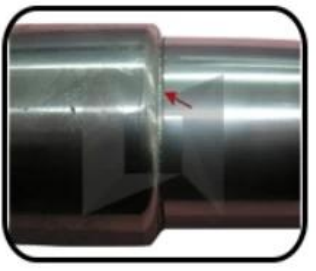
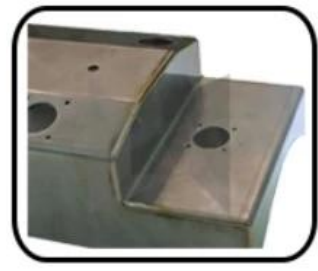
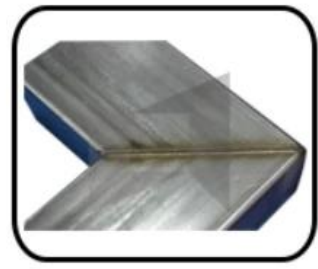
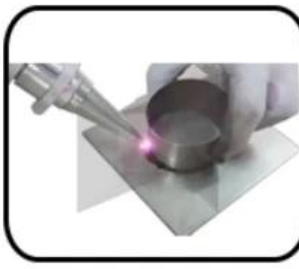
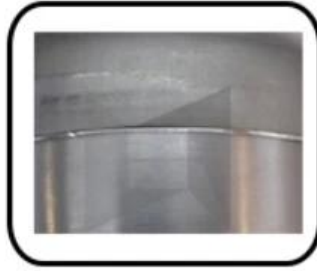
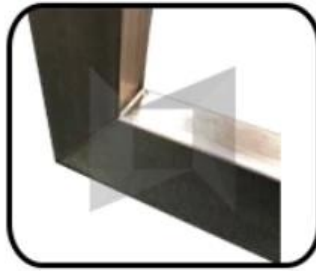
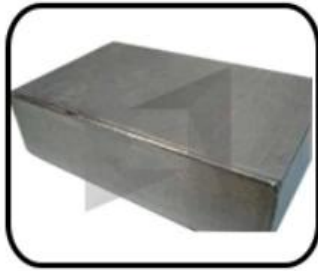
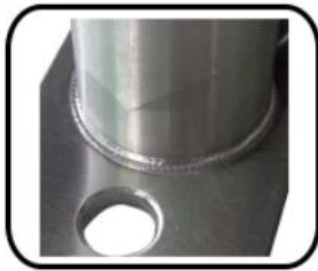
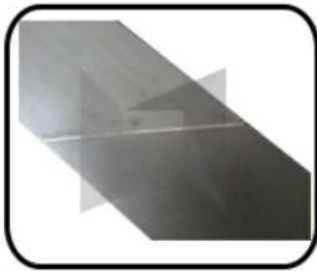
Nach der Maschine zu erreichen Website des Käufers sind die Ingenieure der Verkäufer verantwortlich für die Maschineninstallation und Inbetriebnahme durch die Spezialwerkzeug unter Hilfe des Käufers verwenden. Kunde sollte für unsere Ingenieur Visagebühr, Flugtickets, Unterkunft, Verpflegung usw. bezahlen

#### (2) Ausbildung:

Um Ausbildung in sicherer Bedienung, Programmierung und Wartung, werden Maschinenhersteller qualifizierte Lehrer zur Verfügung stellen, nachdem Käufer schließlich das Gerät installiert wird.

- 1.Mechanical Wartungstraining
- 2.Gas / elektronisches Wartungstraining
- 3.Optical Wartungstraining
- 4.Programming Ausbildung
- 5.Advanced Betrieb Ausbildung
- 6.Laser Sicherheitstraining

**Schweiß Proben aus rostfreiem Stahl:**



## VerpackungAufführen

P / N	Artikelname		Menge
	<b>Hanheld Schweißmaschine</b>	<b>Carmanhaas</b>	1 set
<b>Kostenloses Zubehör</b>			
1.	Schutzlinse		2 Stücke
2.	Düse		etwas
3	Schweißkopf Kabel		1 set
4.	Benutzerhandbuch & Laserquelle Bericht		1 Stück
5.	Laser-Schutz Goggles	1064nm	1 Stück

Verpackungsdetails:	Ein Satz in einer Holzkiste
Einzelpaketgröße:	110x64x48cm
Einzel Rohgewicht	264Kg
Lieferzeit:	Der Versand erfolgt in 2-5 Tagen nach Erhalt der vollständigen Bezahlung







### **Rücknahmegarantie:**

Wir bieten Ihnen eine kostenlose einjährige Vollautomaten GARANTIE und zwei Jahre Laser Quelle GARANTIE

Wenn Rückkehr angefordert wird:

Schritt 1) Kontakt mit dieser Website E-Mail.

Schritt 2) stellen so viele Details wie möglich über das Problem, das Sie haben.

Schritt 3), das Einzelteil zurückzubringen wird herausgegeben werden.

Schritt 4) das Einzelteil für den vereinbarten Austausch oder die Rückerstattung.

### **Logistik:**

(1) Für die Lieferung Laser Optics Auftrag können optional mit DHL, UPS, Fedex sein, TNT, EMS, ets

(2) Bei Laser Maschine Auftrag Lieferung kann Sein Optional mit Bedingungen von Exwork FOB, CNF, CIF Von Luft oder von Meer basierend und das Käufer Spediteure oder unsere.

# FAQ

---

## **F1. Alle Sie ein Hersteller?**

A1: Ja, wir sind professioneller und erfahrener Hersteller mit eigenen Formen und Produktionslinien.

## **F2. Wie über die Qualität der Produkte?**

A2: Unsere Techniker und QC-Teams testen die Produkte nach einem von einer Alterungslinie, professionellen Geräten und Instrumenten, um die Qualität für alle Produkte zu gewährleisten.

## **F3. Wie über den Preis?**

A3: Wir sind Hersteller und bieten unseren Kunden immer die wettbewerbsfähigsten Preise an.

## **F4. Wehen Sie eine Bestellung auf?**

A4: Kontakt mit dem Online-Service oder per E-Mail direkt an uns gesendet, wir antworten Ihnen bald mit Produktpreis, Spezifikationen, Verpackungen usw.. Dankeschön.

## **Q5. MAY Ich sende Material, um die Markierungsleistung zu testen?**

A5: Ja! Gerne können Sie Material senden, um unsere überlegene Qualität und Ihren Service zu testen.

## **Q6. can Ich besuche deine Fabrik?**

A6: Ja, willkommen, unsere Fabrik zu Ihrer günstigen Zeit zu besuchen.

## **F7. Wie kann ich OEM- oder ODM-Bestellungen machen?**

A7: Wir haben unterschiedliche Druckverarbeitung für verschiedene OEM / ODM-ORD. Bitte kontaktieren Sie uns mit einem Online-Service oder senden Sie uns E-Mail direkt an uns.

## **Q8. Wie soll ich für meine Bestellungen bezahlen?**

A8: Sie können von t / t zahlen, um für qualifizierte Bank und MOQ für jede Bestellung erforderlich zu sein.