

Produktinformation

Produktbeschreibung:

Carmanhaas. [1064 Galvo-Scanner zum Verkauf](#) Wir haben ein High-End-2D-Laser-Scan-Galvanometer, ein 3D-Laser-Scan-Galvanometer, ein 3D-Laserschweiß-Galvanometer, das Schönheitgalvanometer und die Laserreinigungslösung.

Carmanhaas 2-Achs-Galvanometer-Scanner-Kopf mit hoher Geschwindigkeit (A-Serie) und Standardserie, ausgelegt für einen Brettanwendungsbereich, einschließlich Laserpräzisionsmarkierung, Laserschneiden, Laserschweißen, Rapid Prototyping, 3D-Druck, Bohrstandort, Laserreinigung, medizinisch Schönheit und so weiter. ([China Gavlo Scanner Großhandel](#))

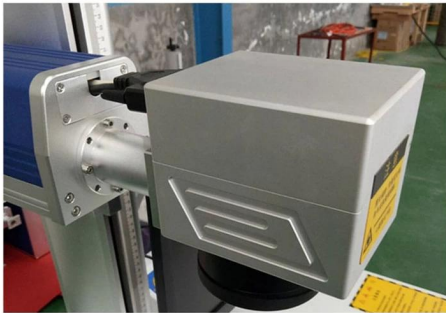
Merkmale:

1. Aundasse: 7mm, 10mm, 12mm, 14mm, 16mm, 20mm, 30mm;
2. guter Grad der Linearität, hochauflösende kleine Drift, präzise wiederholende Positionierung;
3. Höchste Verarbeitungsgeschwindigkeiten in der Industrie, um den Produktionsdurchsatz zu maximieren;
4. High-Genauigkeit & High-Stability-Modelle für präzisste Scananwendungen verfügbar;
5. Weitere Auswahl an kostengünstiger, leistungsstarken Optionen für bestimmte Anwendungen.

PRODUCT DETAILS

HIGH SPEED
GALVO LENS

SMALL SIZE, FRIENDLY INTERFACE
IN ORDER TO IMPROVE THE QUALITY OF EXPORT,
USE NEW TECHNOLOGY, NEW CRAFT, IN THE GALVO
LENS SCANNING SYSTEM; GRAPHIC IS GOOD, NO DISTORION ETC...



1064nm Galvo Scanner Head with Power Supply & DB25 cable



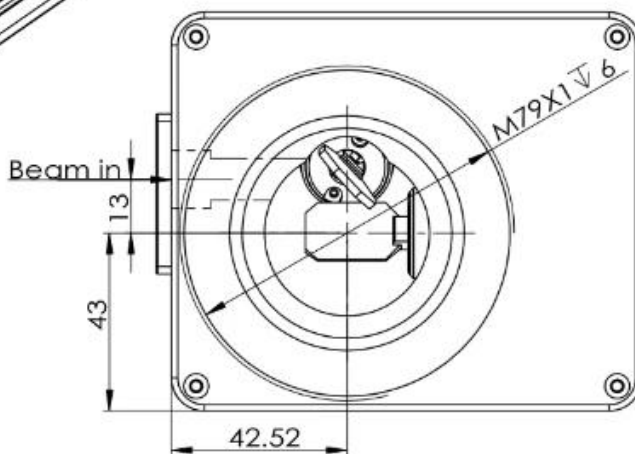
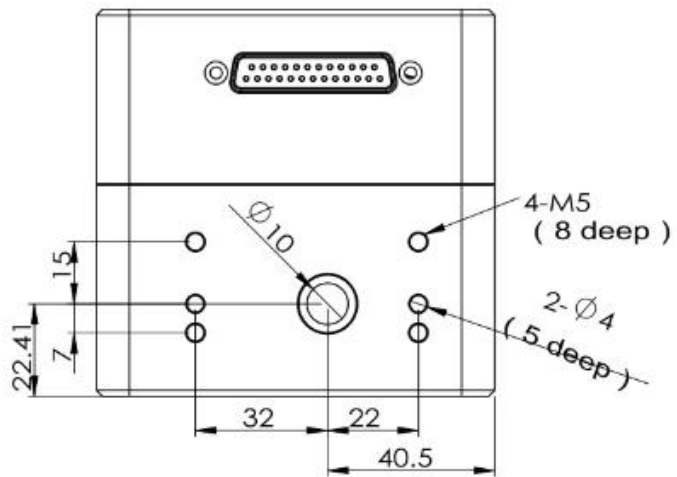
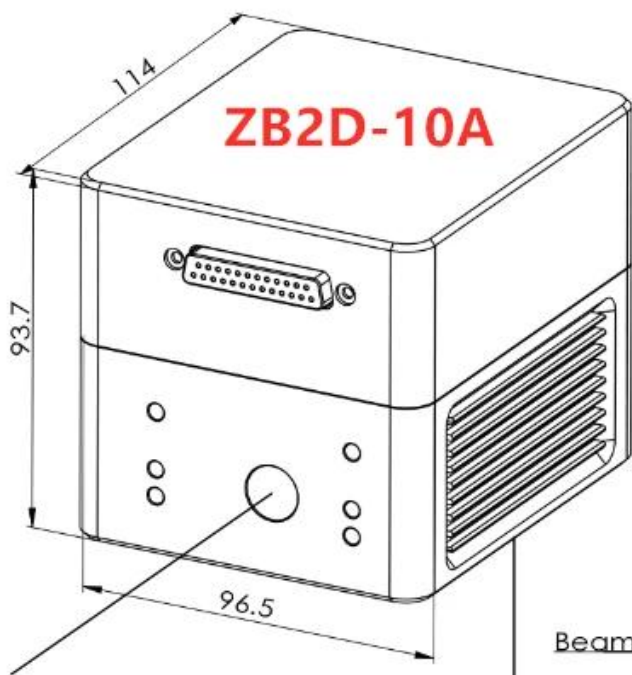
Optional Aperture:

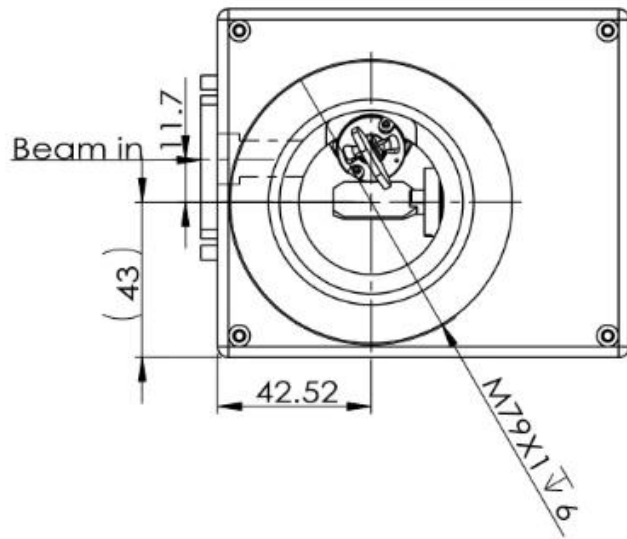
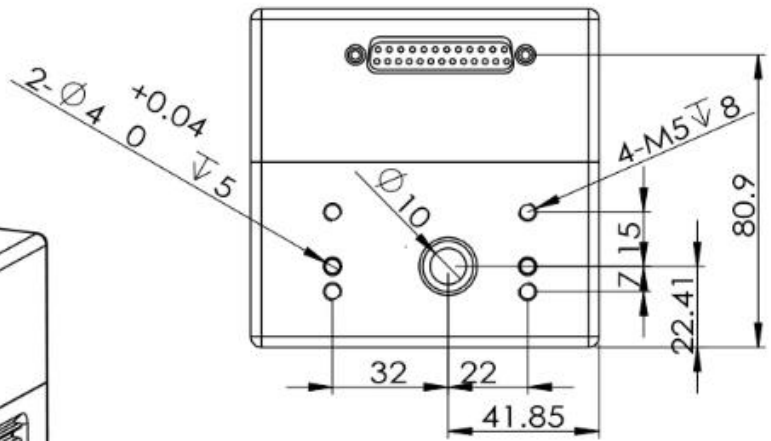
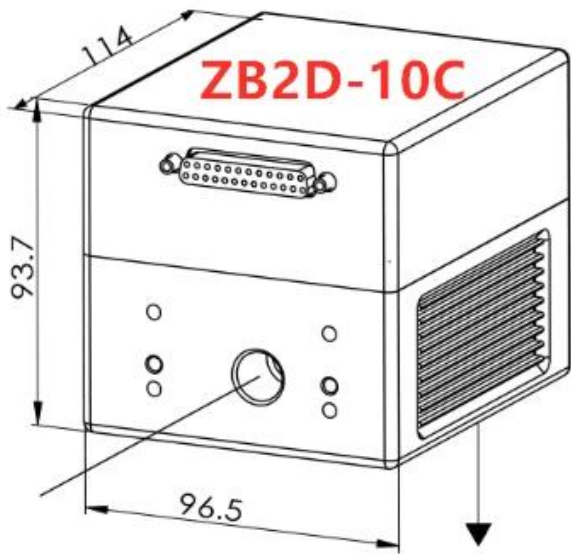


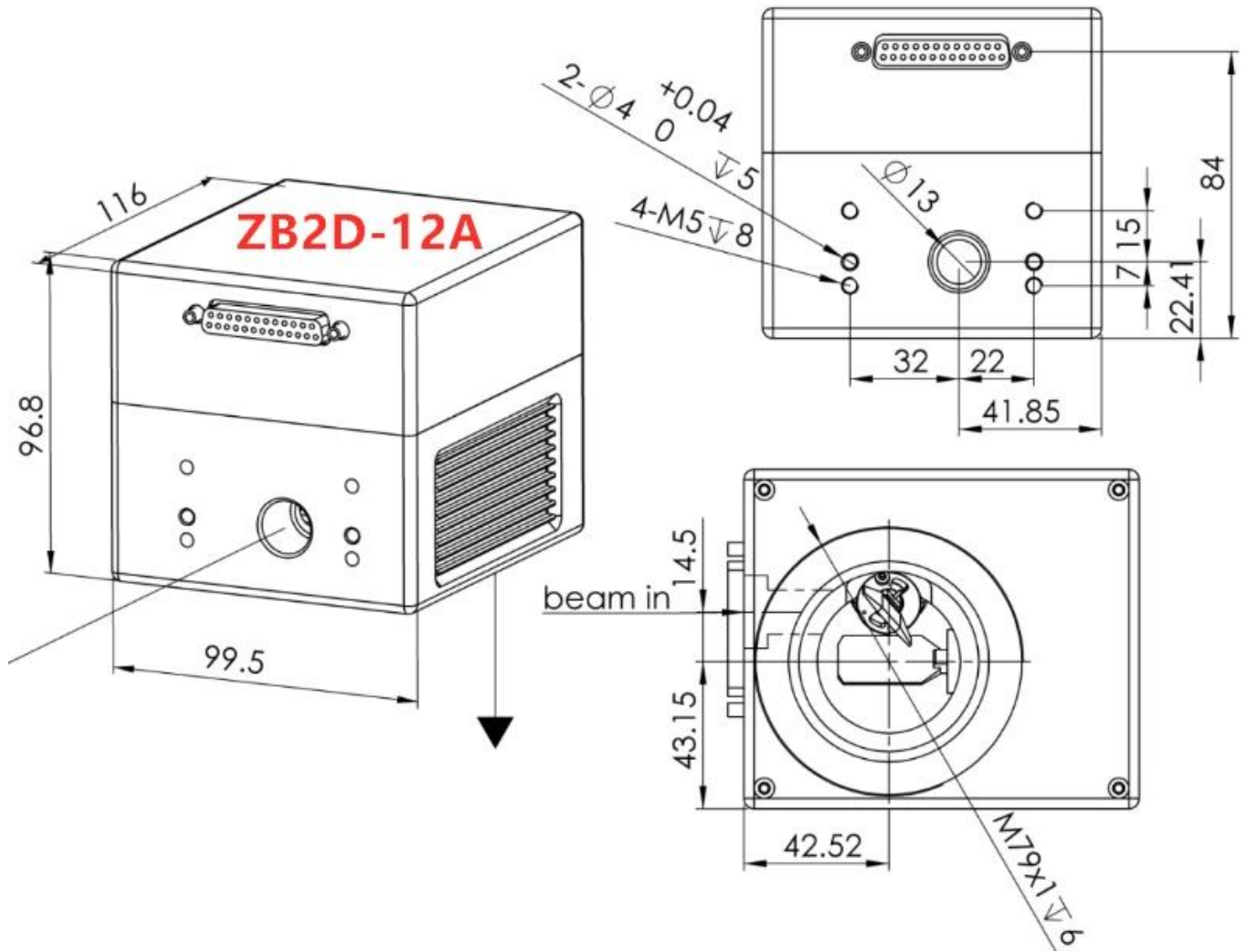
Technische Parameter:

| Model | ZB2D-10A | ZB2D-10C | ZB2D-12A |
|---|--------------------|------------------|------------------|
| Aperture (mm) | 10 | 10 | 12 |
| Typical scan angle | ±0.35 rad | ±0.35 rad | ±0.35 rad |
| Nonlinearity | <0.5 mrad | <2 mrad | <0.5 mrad |
| Tracking error | 0.15ms | <0.2ms | 0.2ms |
| Step Response Time | <0.3ms | <0.4ms | <0.4ms |
| Repeatability | <15 urad | <20 urad | <15 urad |
| Gain drift | <50 ppm/K | <50 ppm/K | <50 ppm/K |
| Zero drift | <30 urad/K | <30 urad/K | <30 urad/K |
| Long-term drift over 8hours (After 30 min warm-up) | <0.1 mrad | <0.1 mrad | <0.1 mrad |
| Marking speed | 2.5m/s | 2m/s | 2m/s |
| Positioning speed | 15m/s | 10m/s | 10m/s |
| Power requirements | ±15VDC Max.5A | ±15VDC Max.3A | ±15VDC Max.5A |
| Digital Signal | XY2-100 | XY2-100 or SPI | XY2-100 or SPI |
| Analog Signal | ±5V | ±5V or ±10V | ±5V |
| Reflection wavelength | 1064nm/532nm/355nm | | 1064nm |
| Operating temperature | 25°C±10°C | 25°C±10°C | 25°C±10°C |

Mechanische Abmessungen (mm):

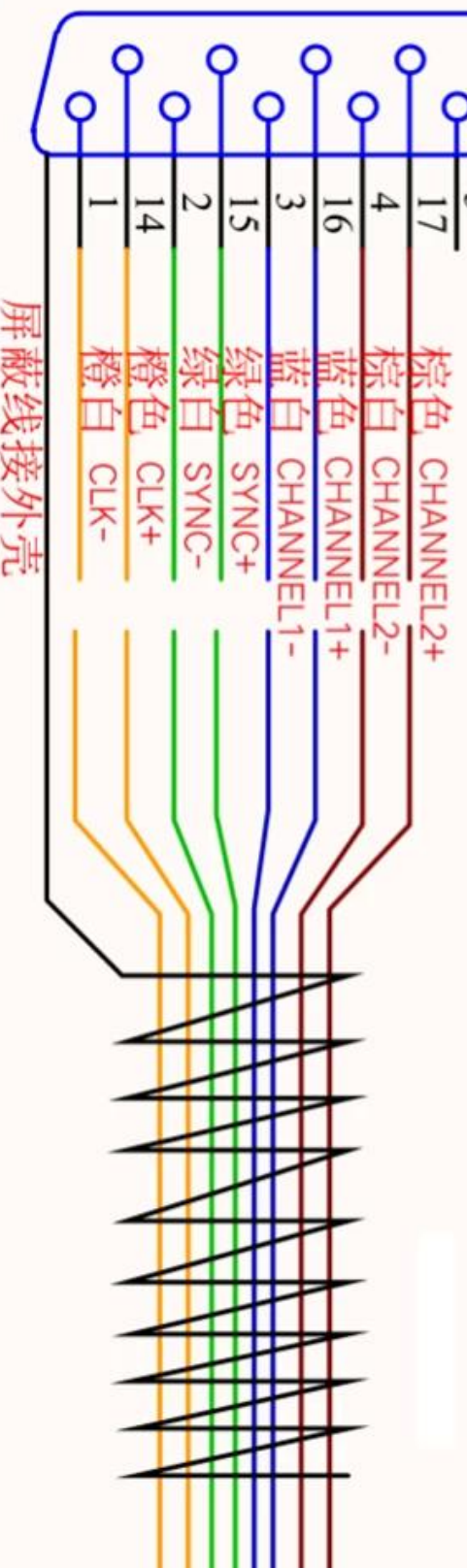
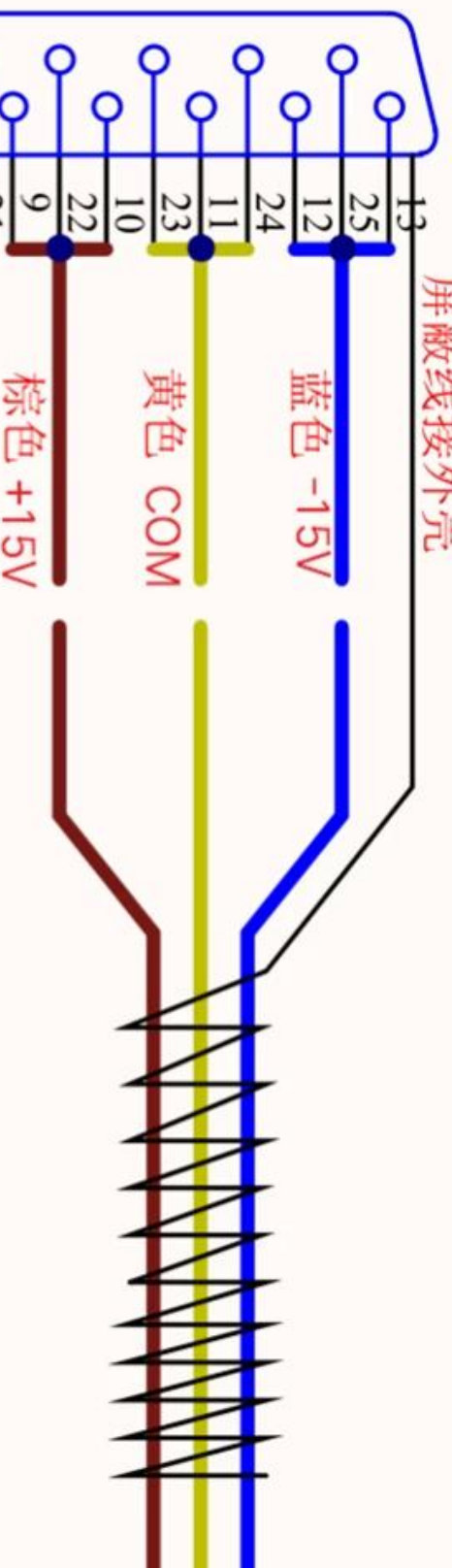




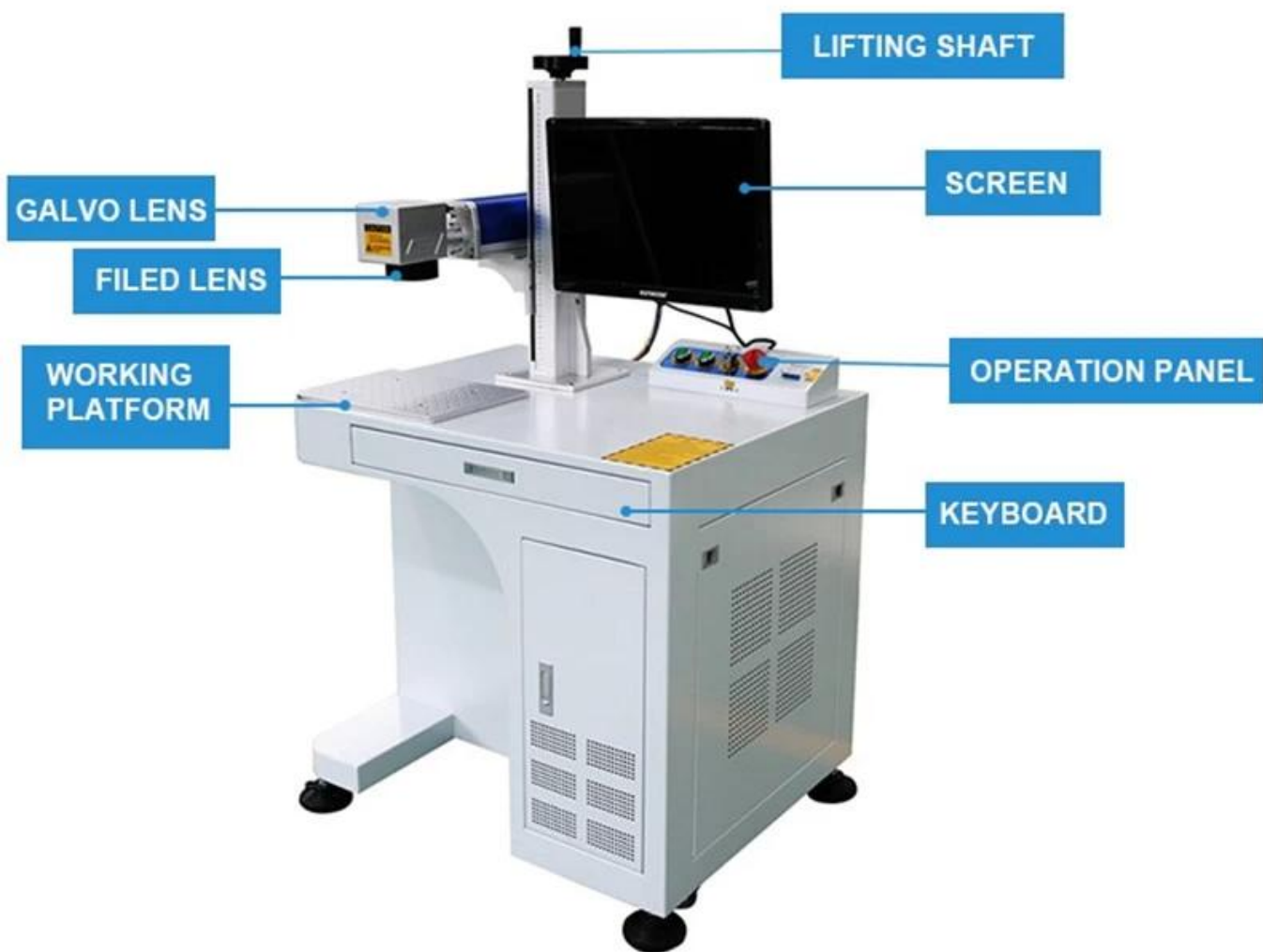


Definition der elektrischen Schnittstelle:

屏蔽线接外壳



屏蔽线接外壳





1064nm F Theta Scan Lenses



Marking Software JCZ EZCard



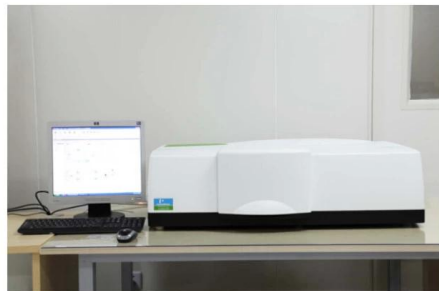
Fiber Marking Machine



Fabrik



TRIOPTICS OptiSpheric 2000 AF
---Testing EFL, R, Centering Error, Wedge Angle, BFL, MTF



PerkinElmer Lambda 950---Testing Transmission and Reflectivity



Carmanhaas Coating Machine

Zertifikat & Ausstellung.



Packliste

Product Packaging





Rücknahmegarantie:

Sollte zurückkehren sollen:

Schritt 1) Kontaktieren Sie uns mit dieser Website-E-Mail.

Schritt 2) Sorgen Sie so lange wie möglich über das Problem, das Sie haben.

Schritt 3) Berechtigung zur Rückgabe des Artikels wird ausgestellt.

Schritt 4) Geben Sie den Artikel zum vereinbarten Ersatz oder Rückerstattung zurück.

Logistik:

(1) Für die Anordnung der Laseroptik kann optional mit DHL, USV, FedEx, TNT, EMS usw.

(2) Für die Anordnung der Lasermaschinen, kann optional mit Bausamen, FOB, CNF, CIF mit Luft oder auf dem Seeweg basierend auf der Forwar-Derde des Käufers oder von unserem Käufer sein.

FAQ

F1. Alle Sie ein Hersteller?

A1: Ja, wir sind professioneller und erfahrener Hersteller mit eigenen Formen und Produktionslinien.

F2. Wehen Sie nach Qualität der Produkte?

A2: Unsere Techniker und QC-Teams testen die Produkte mit einer Alterungslinie, professionellen Geräten und Instrumenten nach einem anderen, um die Qualität für alle Produkte sicherzustellen.

F3. Wie über den Preis?

A3: Wir sind Hersteller und bieten unseren Kunden immer die wettbewerbsfähigsten Preise an.

F4. Wehen Sie an, um eine Bestellung aufzugeben?

A4: Kontakt mit dem Online-Service oder E-Mail an uns direkt gesendet, wir antworten Ihnen bald mit Produktpreis, Spezifikationen, Verpackungen usw.. Danke.

F5. MAY Ich sende Material, um die Markierungsleistung zu testen?

A5: Ja! Sie können das Material schicken, um unseren überlegenen Qualität und Service zu testen.

Q6. can Ich besuche deine Fabrik?

A6: Ja, willkommen, unsere Fabrik zu Ihrer günstigen Zeit zu besuchen.

F7. Wie kann ich OEM- oder ODM-Bestellungen machen?

A7: Wir haben eine andere Druckverarbeitung für verschiedene OEM / ODM-ORDers. Bitte kontaktieren Sie uns mit einem Online-Service oder senden Sie uns E-Mail direkt an uns.

Q8. Wie soll ich für meine Bestellungen bezahlen?

A8: Sie können von T / T für qualifizierte Bank und MOQ für jede Bestellung verfügbar sein.