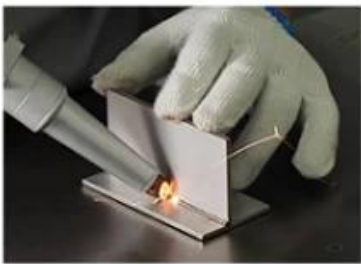


## Produktbeschreibung

Laserschweißen Ein hohes effizientes Präzisionsschweißverfahren, das bei der Verwendung von Laserstrahl mit hoher Energiedichte als Wärmequelle verwendet wird. Laserschweißen ist einer der wichtigen Aspekte der Laserverarbeitungstechnologie. Laser strahlt und erhitzt die Werkstückoberfläche, die Oberflächenwärme diffundiert nach innen durch Wärmeleitung, dann macht der Laser das Werkstück schmelzen und bilden den spezifischen Schweißbecken, indem der Laserimpulsbreite, Energie, Spitzenleistung und Wiederholungsfrequenz steuert wird. Aufgrund seiner einzigartigen Vorteile wurde es erfolgreich auf das genaue Schweißen von Mikroteilen und Kleinteilen angewendet. ([China Schweißmaschine 1000W Handheld-Faser-Laser-Fabrik](#))

Laserschweißen fällt Schweißtechnologie, Laserschweißer setzt Laserstrahl als Energiequelle und wirkt sich auf die Schweißelementverbindungen aus, um das Schweißen zu realisieren.

### WELDING METHOD



Vertical Welding



Parallel Welding



Stitch Welding

### Maschinenfunktionen:

1. Die Energiedichte ist hoch, der Wärmeeingang ist gering, der Betrag der thermischen Verformung ist klein, und die Schmelzzone und die Wärmeeinflusszone sind eng und tief.
2. Hohe Abkühlungsrate, die eine feine Schweißnahtstruktur und eine gute gemeinsame Leistung schweißen können.
3. COMPARED Mit Kontaktschweißen beseitigt das Laserschweißen die Notwendigkeit von Elektroden, senkt die täglichen Wartungskosten und die stark steigende Arbeitseffizienz.
4. Die Schweißnaht ist dünn, die Eindringtiefe ist groß, die Verjüngung ist klein, die Präzision ist hoch, das Erscheinungsbild ist glatt, flach und schön.
5. Nein Verbrauchsmaterial, kleine Größe, flexible Verarbeitung, geringe Betriebs- und Wartungskosten.
6. Der Laser wird durch Faseroptik übertragen und kann in Verbindung mit einer Pipeline oder einem Roboter verwendet werden.

### Maschinenvorteil:

1, hohe Effizienz

Die Geschwindigkeit ist schneller als die traditionelle Schweißgeschwindigkeit um mehr als zwei Mal.

2, hohe Qualität

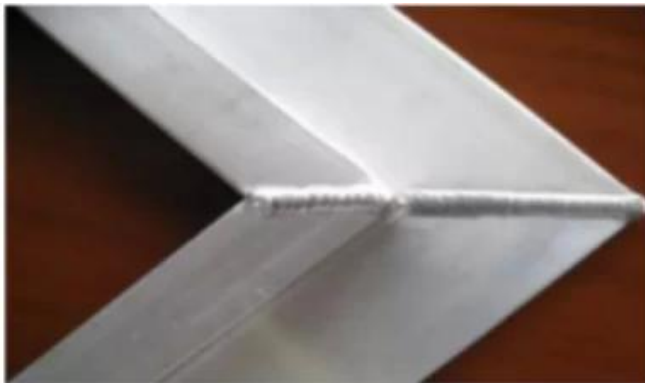
Glatte und schöne Schweißnaht, ohne anschließendes Schleifen, sparende Zeit und Kosten.

3, niedrige Kosten

80% bis 90% Energieeinsparungen, Verarbeitungskosten werden um 30% reduziert.

4, flexibler Betrieb

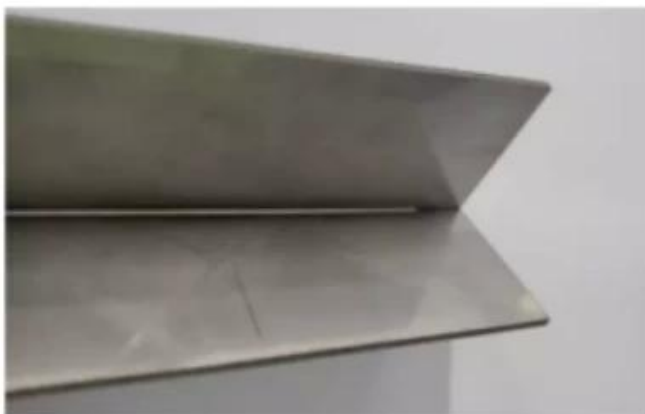
Einfache Bedienung, keine Benötigste Erfahrung kann einen guten Job erledigen.



Solderless



360 degree no dead seam weld



No deformation



Perfect weld

### [China Handheld-Schweißhersteller](#)

#### **Anwendungsbranche:**

Die Laserschweißmaschine ist in der IT-Industrie, medizinischen Geräten, Kommunikationsgeräten, Luft- und Raumfahrt, Maschinenfertigung, Batteriefertigung, Aufzugsfertigung, Handwerksgeschenke, Haushaltsgeräte, Werkzeuge, Getriebe, Automobilscheibe, Uhren und Uhren, Schmuck und andere Industrien .

#### **Anwendbare Materialien:**

Diese Maschine eignet sich zum Schweißen von Gold, Silber, Titan, Nickel, Zinn, Kupfer, Aluminium und anderes Metall und sein Legierungsmaterial, kann das gleiche Präzisionsschweißen zwischen Metall- und Unähnlichen Metallen erreichen, wurde in Luft- und Raumfahrttausrüstung, Schiffbau, weit verbreitet, weit verbreitet, Instrumentierungs-, mechanische und elektrische Produkte, Automobil- und andere Industrien. ([Handheld-Schweißlieferant China](#))



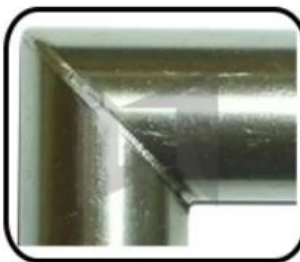
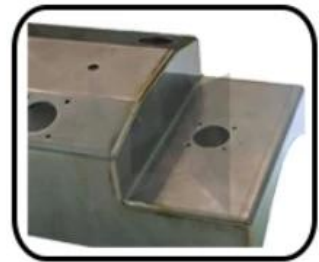
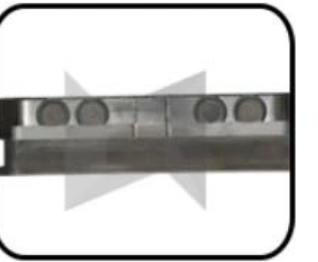
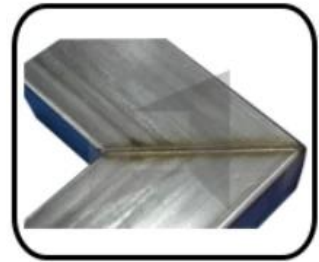
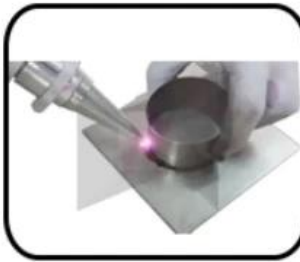
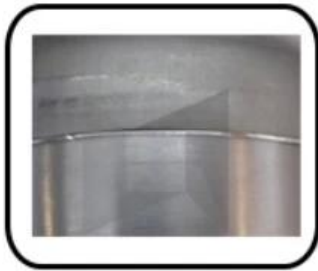
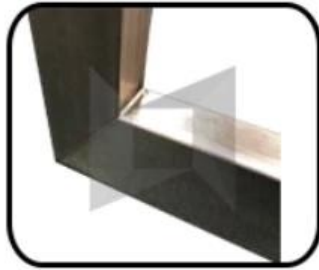
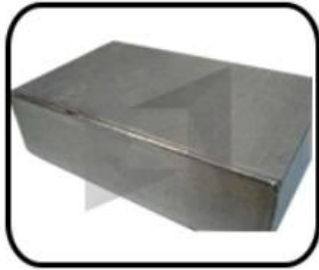
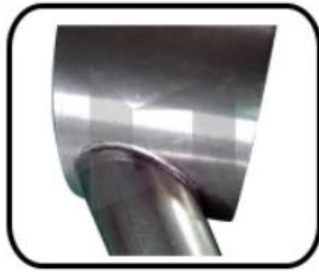
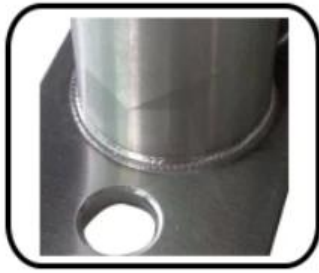
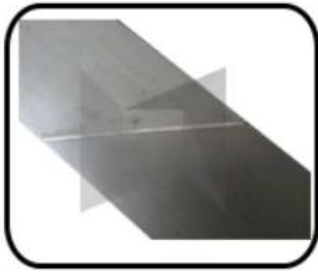
## Maschinentechnische Parameter:

---

Modell:	CHLW-1000W / 1500W / 2000W
Laserleistung	1000W / 1500W / 2000W
Laserquelle	Raycus (JPT / MAX sind optional)
Betriebsspannung	AC380V 50Hz.
Bruttoleistung	≤ 5000W.
Mittelwellenlänge.	1080 ± 5nm
Ausgangsleistungsstabilität.	<2%
Laserfrequenz	50Hz-5kHz.
Einstellbarer Leistungsbereich.	5-95%
Strahlqualität.	1.1.
Optimale Betriebsumgebung.	Temperatur 10-35 ° C, Luftfeuchtigkeit 20% -80%
Stromnachfrage.	AC220V.
Ausgabefaserlänge.	5/10 / 15m (optional)
Kühlungsmethode	Wasserkühlen
Gasquelle	0,2mpa (Argon, Stickstoff)
Abmessungen verpackt.	115 * 70 * 128 cm
Bruttogewicht	218kg
Kühlwassertemperatur.	20-25 ° C.
Durchschnittliche konsumierte Macht.	2000/4000W.

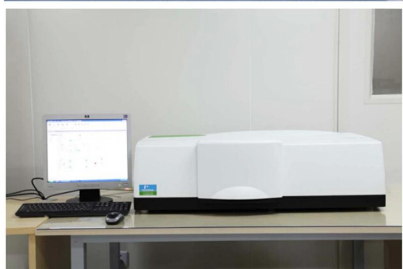
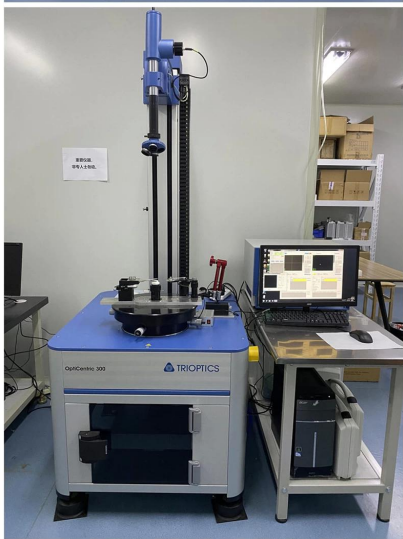


**Schweißproben aus Edelstahl:**



**Fabrik**

---



PerkinElmer Lambda 950—Testing Transmission and Reflectivity



## Zertifikat & Ausstellung.

---





# CERTIFICATE

## ATTESTATION CERTIFICATE OF MACHINERY AND LOW VOLTAGE DIRECTIVES

Technical file of the company mentioned below has been observed and audit has been completed successfully. 2006/42/EC Machinery Directive and 2014/ 35/EU Low Voltage Directive have been taken as references for these processes

Company Name : **Camman HAAS Laser Technology (Suzhou) Co., Ltd.**

Company Address : No 155, West Road Suhong, Suzhou Industrial Park, Suzhou City, Jiangsu , P.R.China

Related Directives and Annex : **Low Voltage Directive 2014/35/EU  
Machinery Directive 2006/42/EC**

Related Standards : **EN ISO 12100:2010; EN 60204-1:2006+A1:2009+AC:2010**

Product Name : **Laser Marking Machine**

Report No and Date : SD-90049717.09.08.2018

Product Brand/Model/Type : LMCH-3W,LMCH-5W,LMCH-10W,LMCH-15W,LMCH-20W,LMCH-25W,  
LMCH-30W,LMCH-50W,LMCH-60W,LMCH-70W,LMCH-100W,  
LMCH-120W,LMCH-150W,LMCH-200W,LMCH-300W,LMCH-500W

Certificate Number : **M.2018.201.N6073**

Initial Assessment Date : 10.08.2018

Registration Date : 13.08.2018

Reissue Date/No :

Expiry Date : **12.08.2023**

*Signature*  
UDEM International Certification  
Auditing Training Centre Industry  
and Trade Inc. Co.



The validity of the certificate can be checked through [www.udem.com.tr](http://www.udem.com.tr). The CE mark shown on the right can only be used under the responsibility of the manufacturer with the completion of EC Declaration of Conformity for all the relevant Directives. This certificate remains the property of UDEM International Certification Auditing Training Centre Industry and Trade Inc. Co. to whom it must be returned upon request. The above-mentioned firm must keep a copy of this certificate for 15 years from the registration of certificate. This certificate only covers the product(s) stated above and UDEM must be notified in case of any changes on the product(s).  
Address: Mithakere Mahalleli 2073 Sokak (Eski 93 Sokak) No:10 Çankaya - Ankara - TÜRKİYE  
Phone: +90 0312 443 03 90 Fax: +90 0312 443 03 76  
E-mail: [info@udemtd.com.tr](mailto:info@udemtd.com.tr) [www.udem.com.tr](http://www.udem.com.tr)



## Certificate of Approval

Certificate No.: 10119Q12565ROM

Awarded to

**Carman Haas Laser Technology(SuZhou)  
Co., Ltd.**

Organization Code Certificate No. / Unified Social Credit Code:91320594MA1MF4EP56  
Add.:No.155, West Road Suhong, Suzhou Industrial Park, Suzhou City, Jiangsu Province, P.R. China. 215000

Beijing ZhongLianTianRun Certification Center (ZLTR) certify that the  
Quality Management System of the above organization has been assessed and found to be  
in accordance with the requirements of the standard:  
**GB/T19001-2016 / ISO9001:2015**

### SCOPE OF CERTIFICATION/REGISTRATION

The Research and Development and Production of Optics Lenses (Except the limits of national laws and regulations.)

This certificate is made valid when used with certification scopes and the requirements of applicable laws and regulations. These requirements include, but are not limited to, administrative permits, scopes of qualifications, and CCC requirements.

Subject to operation conditions in requirements conformity with Quality Management System.

This Certificate is valid for a period of three years only.

**Date from: Mar 13th,2019 To: Mar 12th,2022**

The effectiveness of this Certificate shall be Validated by periodic surveillance audit of ZLTR for maintenance.

Information of this certificate can be found on the official website of Beijing Zhonglian Tianrun Certification center (<http://www.zltr.com.cn>)



**Beijing Zhongliantianrun Certification Center**

Room2003, 22nd Floor, 2nd Unit, Block 1, No.4 Yard, Qiyang Road, Chaoyang District, Beijing, P.R. China 100022

Information of the center can be found on the official website of Certification and Accreditation Administration of the People's Republic of China (<http://www.cnca.gov.cn>)

ISO 9001

ISO 9001



## Unser Service

---

### "Pre-Sale-Service

#### (1) Kostenlose Probenmarkierung

Für ein kostenloses Beispiel-Test, senden Sie uns bitte Ihre Datei, wir markieren hier und erstellen Video, um Ihnen den Effekt zu zeigen, oder senden Sie die Muster für Sie, um die Qualität zu überprüfen.

#### (2) Kundenspezifisches Maschinendesign

Nach Antrag des Kunden können wir unsere Maschine entsprechend für die Bequemlichkeit des Kunden und die hohe Produktionseffizienz entsprechend überarbeiten.

### " Service nach dem Verkauf

#### (1) Installation:

Nachdem die Maschine den Standort des Käufers erreicht, sind die Ingenieure des Verkäufers für die Maschineninstallation und Inbetriebnahme mit den speziellen Werkzeugen unter Hilfe des Käufers verantwortlich. Der Käufer sollte für unsere Ingenieur-Visa-Gebühr, Flugtickets, Unterkunft, Mahlzeiten usw. bezahlen.

#### (2) Schulung:

Um das Training in sicherem Betrieb, Programmierung und Wartung bereitzustellen, stellt Maschinenlieferant qualifizierte Ausbilder zur Verfügung, nachdem der Käufer endlich die Ausrüstung installiert.

- 1.Mechanisches Wartungstraining.
- 2.Gas / elektronisches Wartungstraining
- 3.Optisches Wartungstraining.
- 4.Programmierungstraining.
- 5.Anvanced Operation Training.
- 6.Laser Sicherheitstraining.

## VerpackungAufführen

P / n.	Artikelname		Menge
	<b>Hanheld-Schweißmaschine</b>	<b>Carmanhaas.</b>	1 Set.
<b>Freies Zubehör</b>			
1.	Schutzlinse		2 Stücke
2.	Düse		manche
3	Schweißkopfkabel		1 Set.
4.	Innerer Sechskantschlüssel		1 Set.
5.	Lineal	30 cm	1 Stück
6.	Benutzerhandbuch & Laser-Quellbericht		1 Stück
7.	Laserschutzgoogele.	1064nm	1 Stück

Verpackungsdetails:	Einer eingestellt in einem Holzfall
Einzelpaket Größe:	110x64x48cm
Einzelnes Bruttogewicht	264kg
Lieferzeit:	Versand in 2-5 Tagen nach Erhalt der vollen Zahlung





**Rücknahmegarantie:**

Sollte zurücksendet sein:

Schritt 1) Kontaktieren Sie uns mit dieser Website-E-Mail.

Schritt 2) Sorgen Sie so viel Details wie möglich über das Problem, das Sie haben.

Schritt 3) Berechtigung zur Rücksendung des Artikels wird ausgegeben.

Schritt 4) Geben Sie den Artikel für den vereinbarten Ersatz oder die Erstattung zurück.

## **Logistik:**

(1) Für die Anordnung der Laseroptik können Sie mit DHL, UPS, FedEx, TNT, EMS, ETS optional sein

(2) für Laser Maschine bestellen Lieferung, Dose sein Optional mit Bedingungen von Abgeordnete FOB, CNF, CIF Von Luft oder von Meer basierend an das Käufer Spediteure oder unsere.

## **FAQ**

---

### **F1. Alle Sie ein Hersteller?**

A1: Ja, wir sind professioneller und erfahrener Hersteller mit eigenen Formen und Produktionslinien.

### **F2. Wie über die Qualität der Produkte?**

A2: Unsere Techniker und QC-Teams testen die Produkte nach einem von einer Alterungslinie, professionellen Geräten und Instrumenten, um die Qualität für alle Produkte zu gewährleisten.

### **F3. Wie über den Preis?**

A3: Wir sind Hersteller und bieten unseren Kunden immer die wettbewerbsfähigsten Preise an.

### **F4. Wehen Sie eine Bestellung auf?**

A4: Kontakt mit dem Online-Service oder per E-Mail direkt an uns gesendet, wir antworten Ihnen bald mit Produktpreis, Spezifikationen, Verpackungen usw.. Danke.

### **Q5. MAY Ich sende Material, um die Markierungsleistung zu testen?**

A5: Ja! Gerne können Sie Material senden, um unsere überlegene Qualität und Ihren Service zu testen.

### **Q6. can Ich besuche deine Fabrik?**

A6: Ja, willkommen, unsere Fabrik zu Ihrer günstigen Zeit zu besuchen.

### **F7. Wie kann ich OEM- oder ODM-Bestellungen machen?**

A7: Wir haben unterschiedliche Druckverarbeitung für verschiedene OEM / ODM-ORD. Bitte kontaktieren Sie uns mit einem Online-Service oder senden Sie uns E-Mail direkt an uns.

### **Q8. Wie soll ich für meine Bestellungen bezahlen?**

A8: Sie können von t / t zahlen, um für qualifizierte Bank und MOQ für jede Bestellung erforderlich zu

sein.