

## Produktinformation

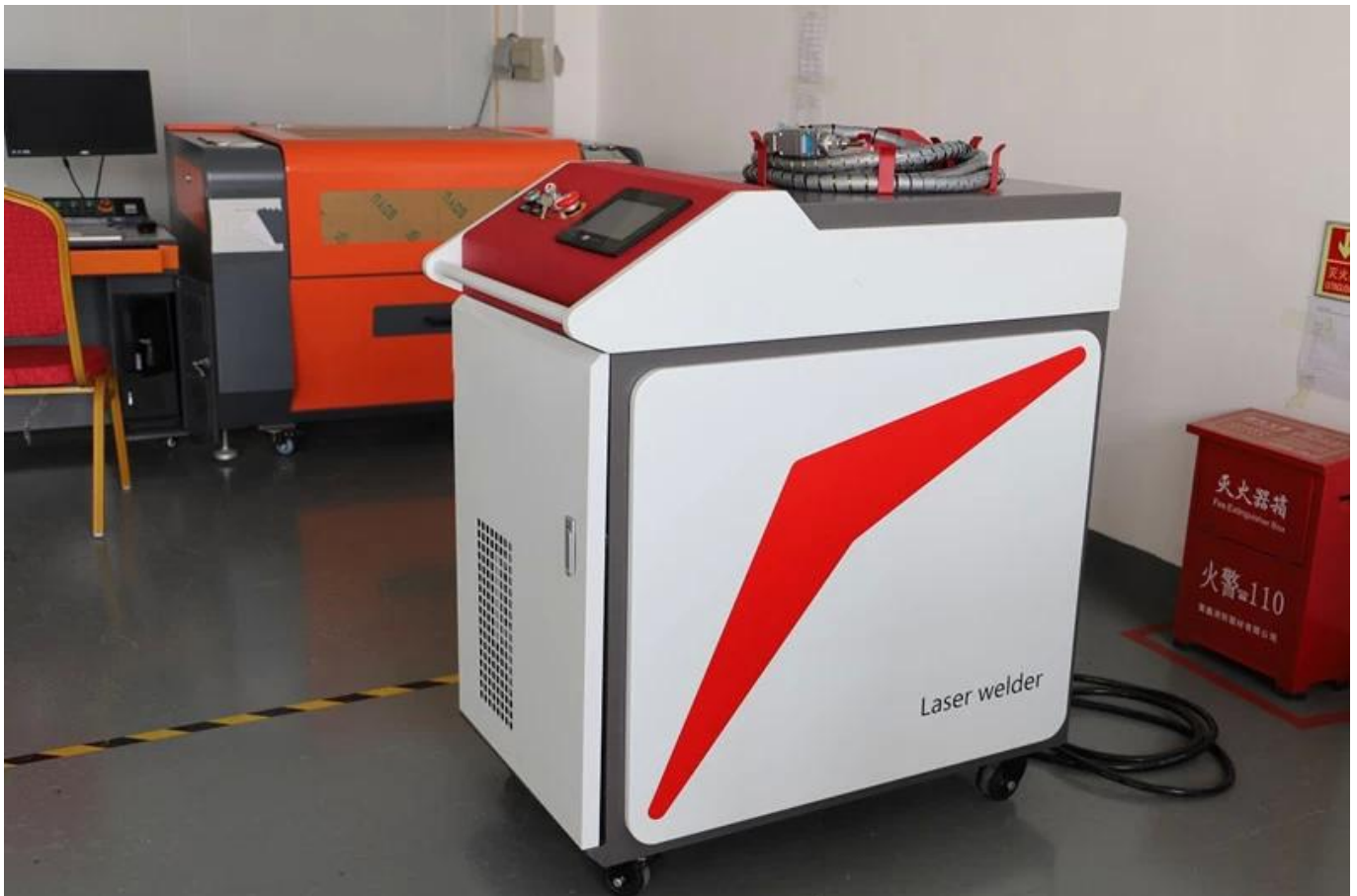
### Produktbeschreibung:

Faserlaserschweißen ist eine Schweißtechnik verwendet, um eine starke Verbindung zwischen mehreren Metallkomponenten mit Faserlaser zu schaffen. Faser-Laser erzeugt einen Strahl mit hoher Intensität, die in einem Punkt konzentriert ist. Diese konzentrierte Wärmequelle ermöglicht fein, tief mit hohen Schweißgeschwindigkeit Schweißen.

Hand-Laserkopf ist leicht und tragbar, er einen Teil des Werkstückes verschweißen kann, und hat verschiedene Schweißverfahren, wie Stumpfschweißen, Stapel Schweißen, Schweißen zugeschnitten.

CARMAN HAAS Laser Technology (Suzhou) Co., Ltd. [Großhandel 1000W Hand Faser-Laser-Schweißmaschine](#).

Unsere Fiber Laser-Schweißmaschine ist in der IT-Industrie, medizinische Geräte, Kommunikations-Ausrüstung, Luft- und Raumfahrt, Maschinenbau, Batterieherstellung, Aufzug Herstellung, Handwerk Geschenke, Haushaltsgeräte Herstellung, Werkzeuge, Zahnräder, Automobil Schiffbau und anderen Branchen weit verbreitet.







**CARMANHAAS Versorgung 1kW / 1,5 kW / 2 kW Laserfaser Maschinen zum Verkauf des Schweißens.**

**Klicken [Handschweiß Lieferant China](#) Weitere Produkte.**

**Technische Parameter:**

Modell:	CHLW-1000W / 1500W / 2000W
Laserleistung	1000W / 1500W / 2000W
Laser-Wellenlänge (nm)	Raycus: 1080 ± 5 / IPG: 1070 ± 10

Arbeitsmodus	Kontinuierlich / Pulse
Schweißgeschwindigkeit (mm / s)	0-120
Schweiß Gap	≤ 1/5 der Dicke des Blech
Schweißbereich (mm)	0,5 ~ 4 Kohlenstoffstahl oder rostfreiem Stahl; 0,5 ~ 3 Aluminium
Faserlänge (m)	Standard 10
Kühlmodus	Wasserkühlen
Elektromechanische	380V / 50 Hz oder 220 V optional
Elektromechanische	Temperatur von 10-35 ° C, Luftfeuchtigkeit 20% -80%

### Laserschweißen vs Argon Lichtbogenschweißen:

Vergleich Artikel	Laserschweißen	Argon-Lichtbogenschweißen
Schweißverfahren	Punktschweißen oder kontinuierliches	Punktschweißen
anwendbar Materialien	Edelstahl, Kohlenstoffstahl, verzinktem Blech, Aluminium, etc.	Edelstahl, Kohlenstoffstahl, verzinktem Blech
Dickenanforderungen	0.5-4mm	1-12mm
Werkstückverformungs / unterbieten	Klein	Groß
Schweißgeschwindigkeit	0-8m / min	0-1M / min
Die nachfolgende Verarbeitung	Licht oder kein Schleifen	Need Polieren
Der Betrieb Schwierigkeiten	Einfach	Komplex
Sicherheit und Umweltschutz	Relativ sicher und umweltfreundlich	Nicht sicher und umweltfreundlich
Arbeitskosten	Allgemeiner Arbeiter (kann nach einem einfachen Training arbeiten)	professionelle Schweißer
Verschleißteile	Linse, Düsen	Argon
Lieferungen	Argon / Stickstoff	Argon

### Anwendbare Materialien:

Laserschweißmaschine kann in Schweißen von rostfreiem Stahl, luminum, Kupfer, Chrom, Nickel, Titan und andere Metalle oder Legierungen verwendet werden.

1. 1000W / 1kW Handlaserskalpell 0,5-2 mm Stahl verschweißen kann;
2. 1500W / 1,5kW Faserlaserskalpell zum Schweiß 0.5-3mm Stahl verwendet wird;
3. 2000W / 2kW Laserskalpell 0.5-4mm Stahl, Aluminium 0.5-3mm verschweißen kann.

\* Die obigen Daten sind auf dem dreieckigen Lichtfleck basiert.

\* Aufgrund der Differenz der Platte und Arbeit, den eigentlichen Schweiß zu entnehmen.

## **Unser Service**

"Pre-Sales-Service

(1) Freie Probe Markierung

Für kostenlose Probe Testen Sie uns Ihre Datei senden, werden Sie Markierung wir hier und machen Video, das Sie den Effekt zu zeigen, oder senden Ihnen die Probenqualität zu überprüfen.

(2) Customized Maschinendesign

Je nach Kundenwunsch Anwendung können wir unsere Maschine für Kunden Komfort und hohe Effizienz in der Produktion entsprechend revidieren.

" Service nach dem Verkauf

(1) Einrichtung:

Nach der Maschine zu erreichen Website des Käufers sind die Ingenieure der Verkäufer verantwortlich für die Maschineninstallation und Inbetriebnahme durch die Spezialwerkzeug unter Hilfe des Käufers verwenden. Kunde sollte für unsere Ingenieur Visagebühr, Flugtickets, Unterkunft, Verpflegung usw. bezahlen

(2) Ausbildung:

Um Ausbildung in sicherer Bedienung, Programmierung und Wartung, werden Maschinenhersteller qualifizierte Lehrer zur Verfügung stellen, nachdem Käufer schließlich das Gerät installiert wird.

1.Mechanical Wartungstraining

2.Gas / elektronisches Wartungstraining

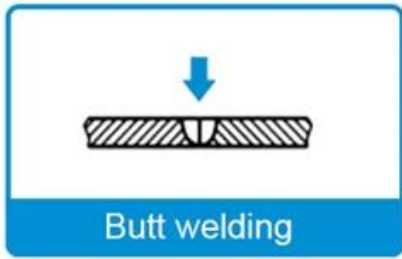
3.Optical Wartungstraining

4.Programming Ausbildung

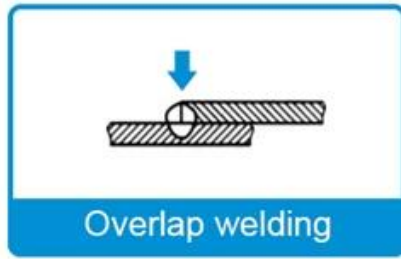
5.Advanced Betrieb Ausbildung

6.Laser Sicherheitstraining

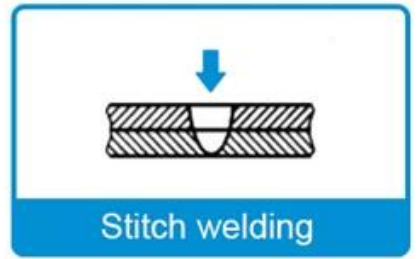
## **Schweißproben:**



Butt welding



Overlap welding



Stitch welding



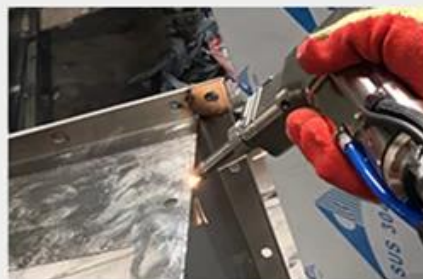
Stud welding

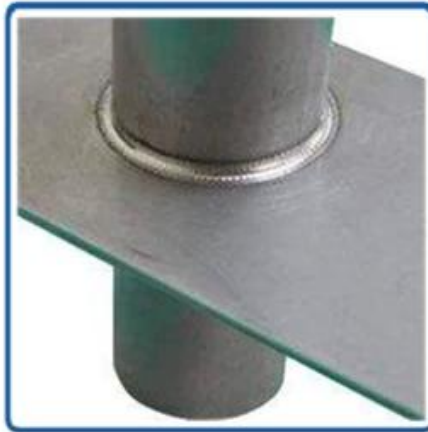
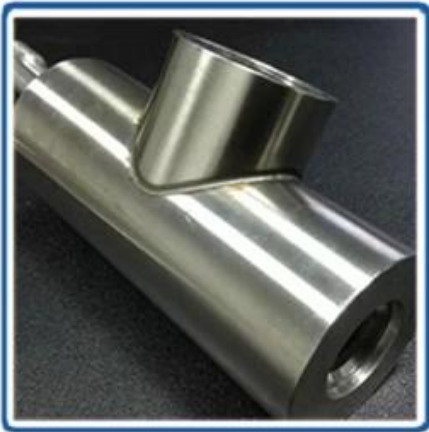
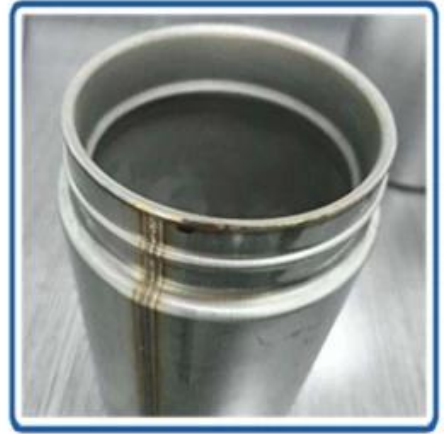
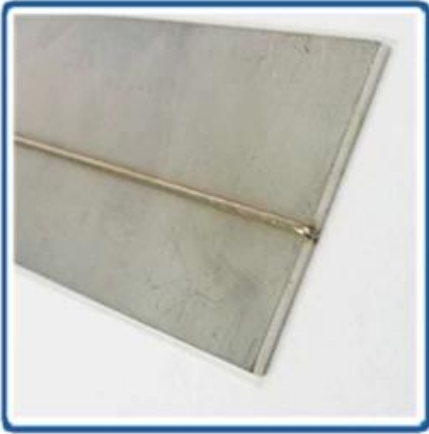


Slange welding



T-joint welding





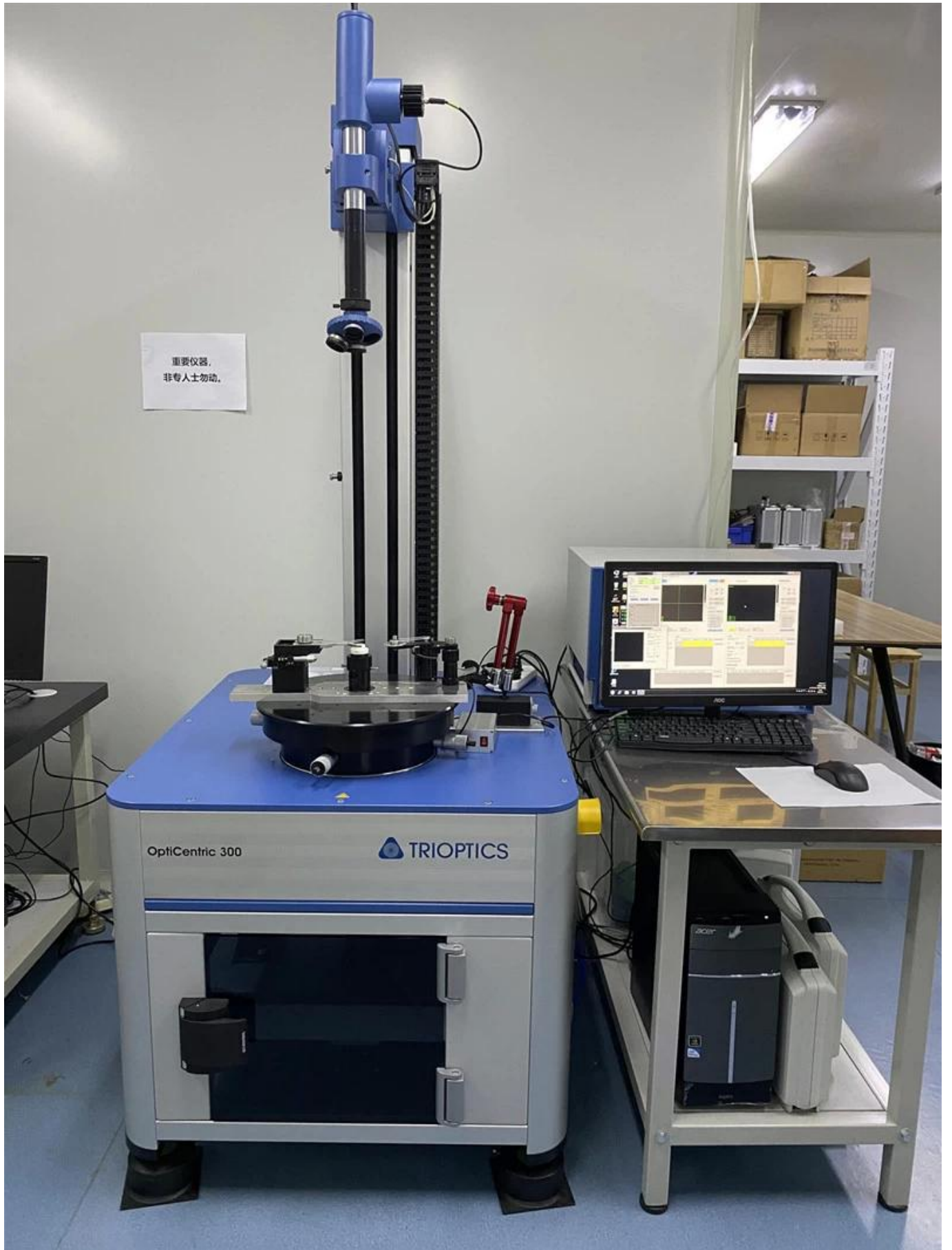


Fabrik









重要仪器,  
非专业人士勿动。

OptiCentric 300

TRIOPTICS





PerkinElmer Lambda 950---Testing Transmission and Reflectivity



## Zertifikat & Ausstellung.



# CERTIFICATE

## ATTESTATION CERTIFICATE OF MACHINERY AND LOW VOLTAGE DIRECTIVES

Technical file of the company mentioned below has been observed and audit has been completed successfully. 2006/42/EC Machinery Directive and 2014/ 35/EU Low Voltage Directive have been taken as references for these processes

Company Name : **Camman HAAS Laser Technology (Suzhou) Co., Ltd.**

Company Address : No 155, West Road Suhong, Suzhou Industrial Park, Suzhou City, Jiangsu , P.R.China

Related Directives and Annex : **Low Voltage Directive 2014/35/EU  
Machinery Directive 2006/42/EC**

Related Standards : **EN ISO 12100:2010; EN 60204-1:2006+A1:2009+AC:2010**

Product Name : **Laser Marking Machine**

Report No and Date : SD-90049717.09.08.2018

Product Brand/Model/Type : LMCH-3W,LMCH-5W,LMCH-10W,LMCH-15W,LMCH-20W,LMCH-25W,  
LMCH-30W,LMCH-50W,LMCH-60W,LMCH-70W,LMCH-100W,  
LMCH-120W,LMCH-150W,LMCH-200W,LMCH-300W,LMCH-500W

Certificate Number : **M.2018.201.N6073**

Initial Assessment Date : 10.08.2018

Registration Date : 13.08.2018

Reissue Date/No :

Expiry Date : **12.08.2023**

*Signature*  
UDEM International Certification  
Auditing Training Centre Industry  
and Trade Inc. Co.

The validity of the certificate can be checked through [www.udem.com.tr](http://www.udem.com.tr). The CE mark shown on the right can only be used under the responsibility of the manufacturer with the completion of EC Declaration of Conformity for all the relevant Directives. This certificate remains the property of UDEM International Certification Auditing Training Centre Industry and Trade Inc. Co. to whom it must be returned upon request. The above-mentioned firm must keep a copy of this certificate for 15 years from the registration of certificate. This certificate only covers the product(s) stated above and UDEM must be notified in case of any changes on the product(s).  
Address: Mithakere Mahallesi 2073 Sokak (Eski 93 Sokak) No:10 Çankaya - Ankara - TÜRKİYE  
Phone: +90 0312 443 03 90 Fax: +90 0312 443 03 76  
E-mail: [info@udemtd.com.tr](mailto:info@udemtd.com.tr) [www.udem.com.tr](http://www.udem.com.tr)



## Certificate of Approval

Certificate No.: 10119Q12565ROM

Awarded to

**Carman Haas Laser Technology(SuZhou)  
Co., Ltd.**

Organization Code Certificate No. / Unified Social Credit Code:91320594MA1MF4EP56  
Add.:No.155, West Road Suhong, Suzhou Industrial Park, Suzhou City, Jiangsu Province, P.R. China. 215000

Beijing ZhongLianTianRun Certification Center (ZLTR) certify that the  
Quality Management System of the above organization has been assessed and found to be  
in accordance with the requirements of the standard:  
**GB/T19001-2016 / ISO9001:2015**

### SCOPE OF CERTIFICATION/REGISTRATION

The Research and Development and Production of Optics Lenses (Except the limits of national laws and regulations.)

This certificate is made valid when used with certification scopes and the requirements of applicable laws and regulations. These requirements include, but are not limited to, administrative permits, scopes of qualifications, and CCC requirements.

Subject to operation conditions in requirements conformity with Quality Management System.

This Certificate is valid for a period of three years only.

**Date from: Mar 13th,2019 To: Mar 12th,2022**

The effectiveness of this Certificate shall be Validated by periodic surveillance audit of ZLTR for maintenance.

Information of this certificate can be found on the official website of Beijing Zhonglian Tianrun Certification center (<http://www.zltr.com.cn>)



**Beijing Zhongliantianrun Certification Center**

Room2003, 22nd Floor, 2nd Unit, Block 1, No.4 Yard, Qiyang Road, Chaoyang District, Beijing, P.R. China 100022

Information of the certificate can be found on the official website of Certification and Accreditation Administration of the People's Republic of China (<http://www.cca.gov.cn>)

ISO 9001

ISO 9001



## Packliste

P / N	Artikelname		Menge
	Hanheld Schweißmaschine	Carmanhaas	1 set
<b>Kostenloses Zubehör</b>			
1	Schutzlinse		2 Stücke
2.	Düse		etwas
3	Schweißkopf Kabel		1 set
4	Benutzerhandbuch & Laser-Quellbericht		1 Stück
5.	Laserschutzgoogele.	1064nm	1 Stück

Verpackungsdetails:	Einer eingestellt in einem Holzfall
Einzelpaket Größe:	110x64x48cm
Einzelnes Bruttogewicht	264kg
Lieferzeit :	Versand in 2-5 Tagen nach Erhalt der vollen Zahlung









## Rücknahmegarantie:

Sollte zurückkehren sollen:

Schritt 1) Kontaktieren Sie uns mit dieser Website-E-Mail.

Schritt 2) Sorgen Sie so lange wie möglich über das Problem, das Sie haben.

Schritt 3) Berechtigung zur Rückgabe des Artikels wird ausgestellt.

Schritt 4) Geben Sie den Artikel zum vereinbarten Ersatz oder Rückerstattung zurück.

## Logistik:

Optics-Bestellschiff von DHL, UPS, FedEx, TNT, EMS etc

Für die Laser-Maschinenauftragsauslieferung kann optional mit EXW, FOB, CNF, CIF von Express, Luftfracht oder Seefracht basierend auf dem Spediteur des Käufers oder von unserem Käufer sein.

## FAQ

F1. Alle Sie ein Hersteller?

A1: Ja, wir sind professioneller und erfahrener Hersteller mit eigenen Formen und Produktionslinien.

F2. Wehen Sie nach Qualität der Produkte?

A2: Unsere Techniker und QC-Teams testen die Produkte mit einer Alterungslinie, professionellen Geräten und Instrumenten nach einem anderen, um die Qualität für alle Produkte sicherzustellen.

F3. Wie über den Preis?

A3: Wir sind Hersteller und bieten unseren Kunden immer die wettbewerbsfähigsten Preise an.

F4. Wehen Sie an, um eine Bestellung aufzugeben?

A4: Kontakt mit dem Online-Service oder E-Mail an uns direkt gesendet, wir antworten Ihnen bald mit Produktpreis, Spezifikationen, Verpackungen usw.. Danke.

F5. MAY Ich sende Material, um die Markierungsleistung zu testen?

A5: Ja! Sie können das Material schicken, um unseren überlegenen Qualität und Service zu testen.

Q6. can Ich besuche deine Fabrik?

A6: Ja, willkommen, unsere Fabrik zu Ihrer günstigen Zeit zu besuchen.

F7. Wie kann ich OEM- oder ODM-Bestellungen machen?

A7: Wir haben eine andere Druckverarbeitung für verschiedene OEM / ODM-ORDers. Bitte kontaktieren Sie uns mit einem Online-Service oder senden Sie uns E-Mail direkt an uns.

Q8. Wie soll ich für meine Bestellungen bezahlen?

A8: Sie können von T / T für qualifizierte Bank und MOQ für jede Bestellung verfügbar sein.