

Información del Producto

Descripción del producto:

Fábrica de soldadura láser de cabeza de galvo china, El escáner Carmanhaas galvo tiene una buena estabilidad de funcionamiento, alta precisión de posicionamiento, alta velocidad de marcado, fuerte capacidad antiinterferente, el rendimiento general de la cabeza galvo ha alcanzado el nivel líder internacional en este campo. Se puede aplicar en áreas de soldadura de alta velocidad, soldadura continua y soldadura de sellado de productos relativos, incluidos protectores para teléfonos móviles, carcasas metálicas para teléfonos celulares, baterías para teléfonos celulares, carcasas para teléfonos, carcasas para MP3, MP4, micromotor, joyería, circuito, sensores, reloj, maquinaria precisa, comunicación, artesanía, gabinete de alta gama, accesorios para elevadores, muebles de alta gama, jarra de acero inoxidable, etc., es de alta velocidad y precisión. El sistema láser de escaneo es adecuado para la soldadura en titanio, níquel, estaño, zinc, cobre, aluminio, cromo, niobio, oro, plata y sus aleaciones. También es adecuado para soldar los mismos materiales como acero, aleación de kovar y diferentes materiales como cobre - níquel, níquel - titanio, latón - cobre, acero con bajo contenido de carbono - cobre.

características:

- 1.El galvanómetro de barrido de alta velocidad se utiliza para realizar el posicionamiento láser con una velocidad de hasta 4000 mm / segundo. Y la eficiencia de producción mejora enormemente.
2. La interfaz de galvanómetro digital con fuerte anti-interfaz y mejor estabilidad.
3. El software de control especial con una función fuerte que es fácil de operar y compatible con una variedad de formatos de imágenes y letras.
4. El sistema de enfriamiento de alta potencia garantiza la producción en masa continua.[proveedor de soldadura láser de china](#))

Product Details



Scan Mirror

Galvo Scanner Motor



DB25 Interface

What's Included



Galvo Scanner



Power Supply



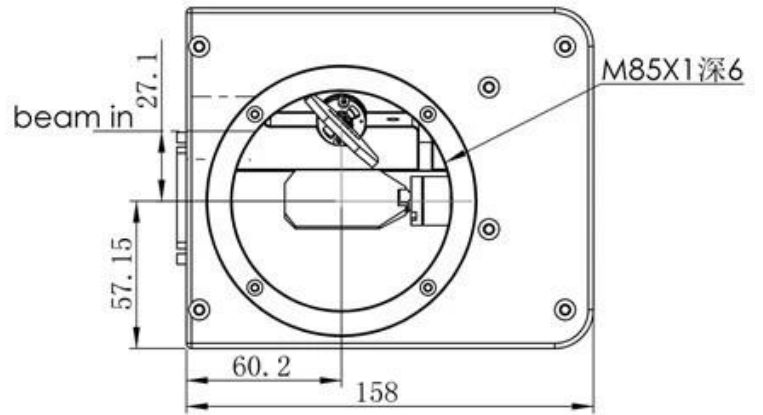
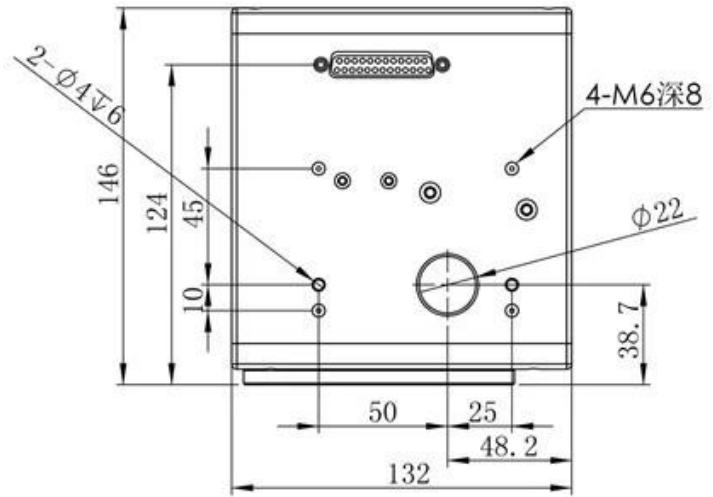
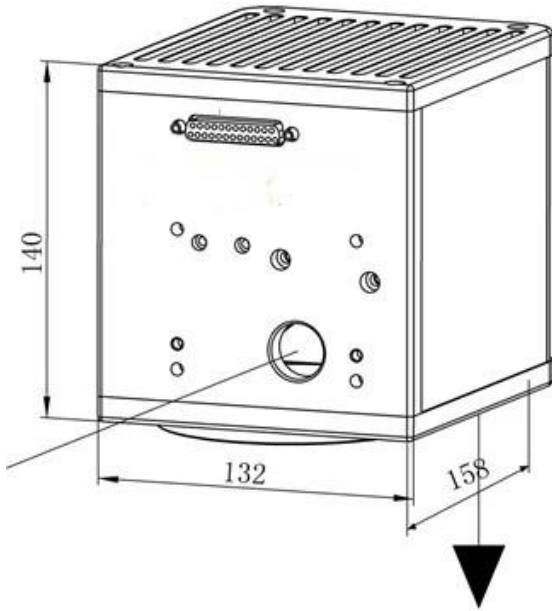
DB25 Cables

Parámetros técnicos:

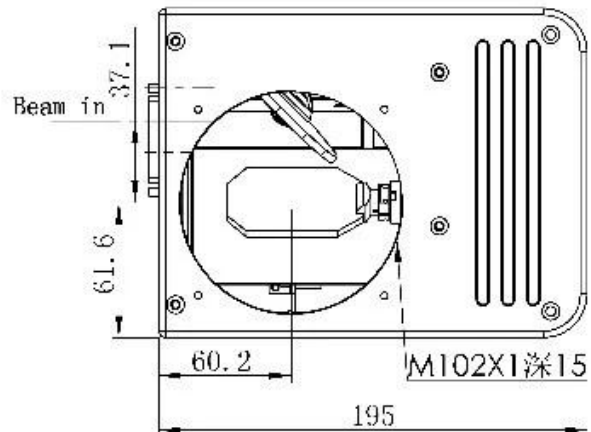
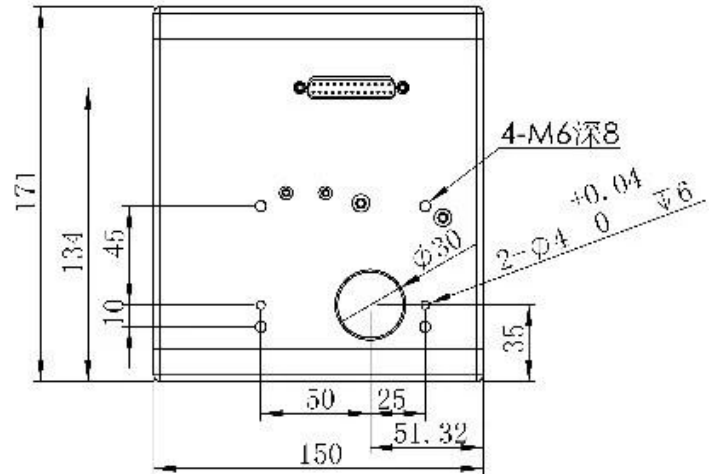
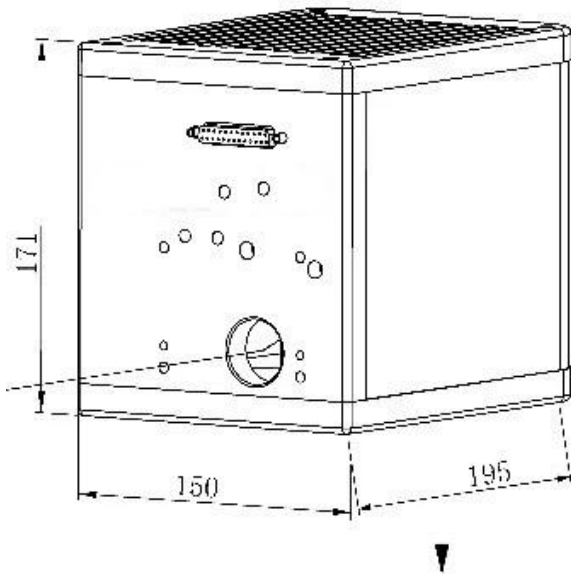
Modelo	20B	30B
Apertura (mm)	20	30
Ángulo de escaneo típico	± 0.35 rad	± 0.35 rad
No linealidad	<0.5 mrad	<0.5 mrad
Error de seguimiento	0.5ms	0.7ms
Repetibilidad	<15 urad	<15 urad
Ganancia de deriva	<50 ppm / K	<50 ppm / K
Deriva cero	<15 urad / K	<15 urad / K
Deriva a largo plazo durante 8 horas □Después de 30 minutos de advertencia□	<0.05 mrad	<0.05 mrad
Velocidad de marcado	1 m / s	0.5m / s
Velocidad de posicionamiento	4 m / s	2 m / s
Requerimientos de energía	± 15 VDC Max.5A	± 15 VDC Max.5A
Señal digital	XY2-100 o SPI	XY2-100 o SPI
Señal analoga	± 5 V	± 5 V o ± 10 V
Longitud de onda de reflexión	1064nm	
Temperatura de funcionamiento	25 °C \pm 10 °C	25 °C \pm 10 °C

Dimensiones mecánicas (mm):

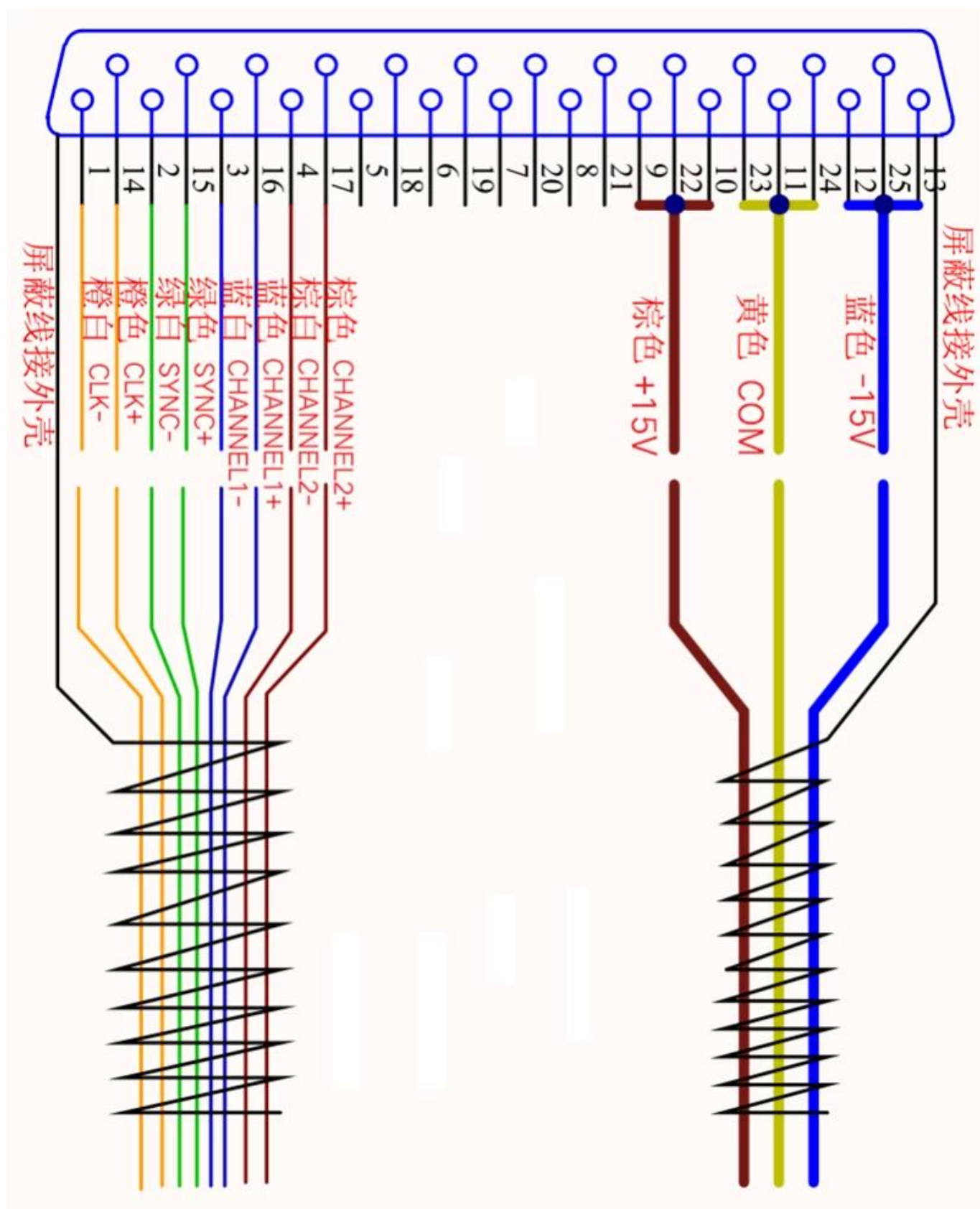
Model: 20B



Model: 30B



Definición de interfaz eléctrica:



Galvo Laser Welder



Galvo Laser Welding Samples:



Aluminium Body Welding

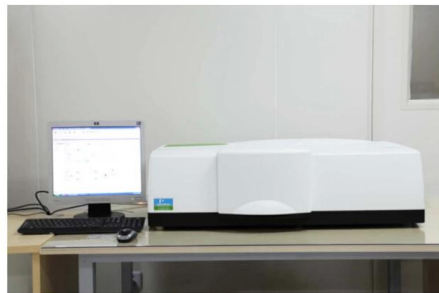
Welding of Drive Parts

Welding of Power Battery

Fábrica



TRIOPTICS OptiSpheric 2000 AF
---Testing EFL, R, Centering Error, Wedge Angle, BFL, MTF



PerkinElmer Lambda 950---Testing Transmission and Reflectivity



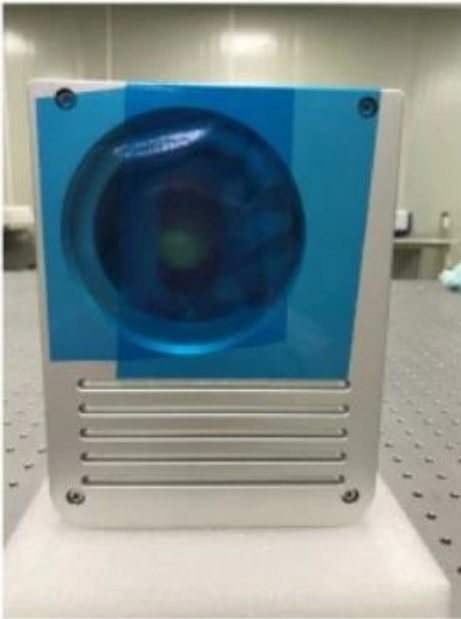
Carmanhaas Coating Machine

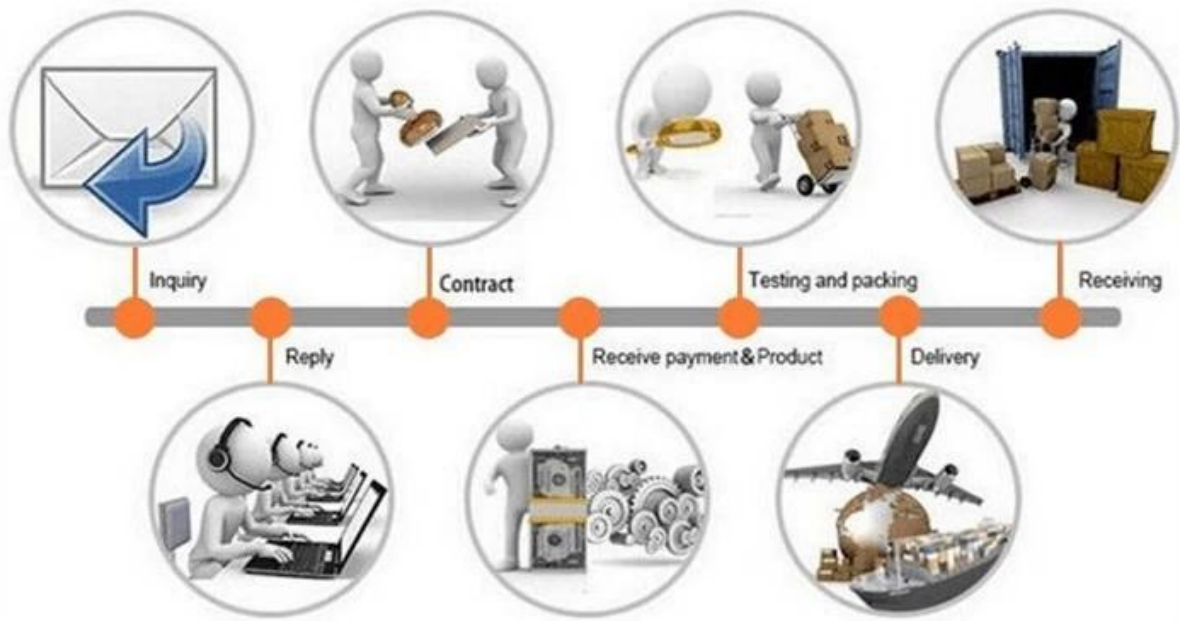
Certificado y Exposición



Lista de empaque

Packaging & Shipping





Politica de devolucion:

Si se requieren devoluciones:

Paso 1) Contáctenos con este correo electrónico del sitio web.

Paso 2) Proporcione tantos detalles como sea posible sobre el problema que está teniendo.

Paso 3) Se emitirá una autorización para devolver el artículo.

Paso 4) Devuelva el artículo para el reemplazo o reembolso acordado.

Logística:

(1) Para la entrega de pedidos de Laser Optics, puede ser opcional con DHL, UPS, FedEx, TNT, EMS, etc

(2) para Láser máquina orden entrega, puede ser Opcional con condiciones de Ex Trabajo FOB, CNF, CIF Por Aire o por Mar establecido en la del comprador promotores o la nuestra.

Preguntas más frecuentes

Q1. Eres un fabricante?

A1: Sí, somos fabricantes profesionales y experimentados con nuestros propios moldes y líneas de producción.

Q2. ¿Qué hay de la calidad de los productos?

A2: Nuestros técnicos y equipos de control de calidad prueban los productos uno por uno utilizando una línea antigua, dispositivos e instrumentos profesionales para garantizar la calidad de todos los productos.

Q3. ¿Qué hay del precio?

A3: Somos un fabricante y siempre ofrecemos a nuestros clientes los precios más competitivos.

Q4. ¿Cómo hacer un pedido?

A4: póngase en contacto con el servicio en línea o envíenos un correo electrónico directamente, le responderemos con el precio del producto, las especificaciones, el embalaje, etc., pronto. Gracias.

Q5. ¿Puedo enviar material para probar el rendimiento de marcado?

A5: sí! Le invitamos a enviar material para probar nuestra calidad y servicio superiores.

Q6. ¿Puedo visitar su fábrica?

A6: sí, bienvenido a visitar nuestra fábrica en su momento conveniente.

Q7. ¿Cómo puedo hacer pedidos OEM u ODM?

A7: tenemos diferentes procesos de impresión para diferentes OEM / ODM orders. Póngase en contacto con nosotros con el servicio en línea o envíenos un correo electrónico directamente.

Q8. ¿Cómo debo pagar mis pedidos?

A8: puede pagar por T / T estaría disponible para el banco calificado y MOQ requerido para cada pedido.