

## » » » » » Información del Producto

### Descripción del producto:

Las lentes de exploración telecéntricas de Carmanhaas son una configuración especial en la que la disposición de la óptica está diseñada para enfocar el haz de manera que siempre sea perpendicular al campo plano. Esto es especialmente importante para aplicaciones de perforación, como la perforación de orificios en placas de circuito impreso, asegurando que los orificios perforados sean perpendiculares a la superficie incluso fuera del centro del campo de escaneo. Las aplicaciones de soldadura y estructuración también pueden beneficiarse del uso de una lente telecéntrica, ya que el punto permanece redondo, incluso a lo largo de los bordes del campo. ( [Fábrica de lentes F-theta China](#))

Las lentes de exploración telecéntricas son siempre diseños de elementos múltiples y se suministran en una carcasa. Al menos un elemento de la lente será más grande que el tamaño del campo a escanear. En la práctica, esto significa que, por razones de fabricación y coste, sólo son posibles tamaños de campo pequeños, lo que a su vez implica distancias focales cortas. Cada aplicación específica exige soluciones personalizadas para estos tipos de lentes. Contáctenos con sus especificaciones para un diseño preliminar y le cotizaremos.

### Características:

- 1□ Alta precisión, pequeño error de montaje: < 0.05mm
- 2□ Alta transmitancia: > / = 99,8%
- 3□ Umbral de daño alto: 10GW / cm<sup>2</sup>

### Ventajas de Carmanhaas:

- (1) Fabricado según requisitos personalizados.
- (2) Diseño interno avanzado, basado en años de innovación en el campo
- (3) Viga perpendicular para aplicaciones críticas

Haga clic para ver más: [Fábrica de lentes de corte](#)

## Telecentric F-theta Scan Lenses



## 1030-1090nm Fiber Laser



## 532nm Green Laser



## 355nm UV Laser



## Parámetros técnicos:

### 532nm Telecentric F-Theta Scan Lenses

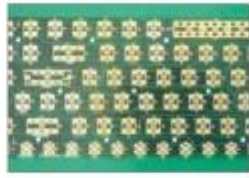
Part Description	FL(mm)	Scan Field (mm)	Max Entrance Pupil (mm)	Working Distance (mm)	Mounting Thread
TSL-532-50-100-(15CA)	100	50x50	15	123.6	M85x1
TSL-532-165-277-(15CA)	277	165x165	15	355.8	M102x1

[Fábrica de lentes telecéntricos china](#)

## Optical System Layout



Figure 2: Non-telecentric vs. telecentric f-theta lenses.



» » » » » **Fábrica**











重要仪器,  
非专业人士勿动。

OptiCentric 300

TRIOPTICS







PerkinElmer Lambda 950---Testing Transmission and Reflectivity



## » » » » » **Certificado y exposición**



# C E R T I F I C A T E

## ATTESTATION CERTIFICATE OF MACHINERY AND LOW VOLTAGE DIRECTIVES

Technical file of the company mentioned below has been observed and audit has been completed successfully. 2006/42/EC Machinery Directive and 2014/ 35/EU Low Voltage Directive have been taken as references for these processes

Company Name : **Camman HAAS Laser Technology (Suzhou) Co., Ltd.**

Company Address : No 155, West Road Suhong, Suzhou Industrial Park, Suzhou City, Jiangsu , P.R.China

Related Directives and Annex : **Low Voltage Directive 2014/35/EU  
Machinery Directive 2006/42/EC**

Related Standards : **EN ISO 12100:2010; EN 60204-1:2006+A1:2009-AC:2010**

Product Name : **Laser Marking Machine**

Report No and Date : SD-90049717:09.08.2018

Product Brand/Model/Type : LMCH-3W,LMCH-5W,LMCH-10W,LMCH-15W,LMCH-20W,LMCH-25W,  
LMCH-30W,LMCH-50W,LMCH-60W,LMCH-70W,LMCH-100W,  
LMCH-120W,LMCH-150W,LMCH-200W,LMCH-300W,LMCH-500W

Certificate Number : **M.2018.201.N6073**

Initial Assessment Date : 10.08.2018

Registration Date : 13.08.2018

Reissue Date/No :

Expiry Date : **12.08.2023**

*U. Saygı*  
UDEM International Certification  
Auditing Training Centre Industry  
and Trade Inc. Co.

The validity of the certificate can be checked through [www.udem.com.tr](http://www.udem.com.tr). The CE mark shown on the right can only be used under the responsibility of the manufacturer with the completion of EC Declaration of Conformity for all the relevant Directives. This certificate remains the property of UDEM International Certification Auditing Training Centre Industry and Trade Inc. Co. to whom it must be returned upon request. The above named firm must keep a copy of this certificate for 15 years from the registration of certificate. This certificate only covers the product(s) stated above and UDEM must be notified in case of any changes on the product(s).  
Address: Mithakere Mahallesi 2073 Sokak (Eski 93 Sokak) No:10 Çankaya - Ankara - TÜRKİYE  
Phone: +90 0312 443 03 90 Fax: +90 0312 443 03 76  
E-mail: info@udemtd.com.tr www.udem.com.tr



## Certificate of Approval

Certificate No.: 10119Q12565ROM

Awarded to

**Carman Haas Laser Technology(SuZhou)  
Co., Ltd.**

Organization Code Certificate No. / Unified Social Credit Code:91320594MA1MF4EP56  
Add.:No.155, West Road Suhong, Suzhou Industrial Park, Suzhou City, Jiangsu Province, P.R. China. 215000

Beijing ZhongLianTianRun Certification Center (ZLTR) certify that the  
Quality Management System of the above organization has been assessed and found to be  
in accordance with the requirements of the standard:  
**GB/T19001-2016 / ISO9001:2015**

### SCOPE OF CERTIFICATION/REGISTRATION

The Research and Development and Production of Optics Lenses (Except the limits of national laws and regulations.)

This certificate is made valid when used with certification scopes and the requirements of applicable laws and regulations. These requirements include, but are not limited to, administrative permits, scopes of qualifications, and CCC requirements.

Subject to operation conditions in requirements conformity with Quality Management System,

This Certificate is valid for a period of three years only,

**Date from: Mar 13th,2019 To: Mar 12th,2022**

The effectiveness of this Certificate shall be Validated by periodic surveillance audit of ZLTR for maintenance.

Information of this certificate can be found on the official website of Beijing Zhonglian Tianrun Certification center (<http://www.zltr.com.cn>)



Beijing Zhongliantianrun Certification Center

Room2003, 22nd Floor, 2nd Unit, Block 1, No.4 Yard, Qiyang Road, Chaoyang District, Beijing, P.R. China 100102

Information of the certificate can be found on the official website of Certification and Accreditation Administration of the People's Republic of China (<http://www.cnca.gov.cn>)

ISO 9001

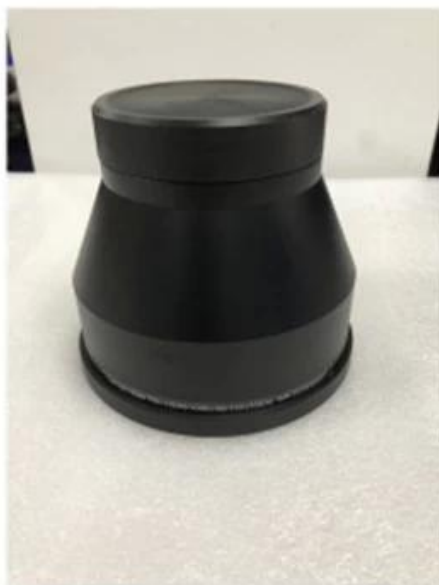
ISO 9001



》》》》》Lista de empaque



## Packaging & Shipping





**Política de devolución:**

Si se requieren devoluciones:

Paso 1) Contáctenos con este correo electrónico del sitio web.

Paso 2) Proporcione tantos detalles como sea posible sobre el problema que tiene.

Paso 3) Se emitirá la autorización para devolver el artículo.

Paso 4) Devuelva el artículo para el reemplazo o reembolso acordado.

### **Logística:**

(1) Para la entrega de pedidos de óptica láser, puede ser opcional con DHL, UPS, FedEx, TNT, EMS, etc

(2) Para Láser máquina orden entrega, puede ser Opcional con condiciones de Ex Trabajo Llavoro, CNF, CIF Por Aire por Mare establecido en los comprador transportista sola nuestra.

## » » » » » Preguntas más frecuentes

Q1. ¿Es usted un fabricante?

A1: Sí, somos fabricantes profesionales y experimentados con nuestros propios moldes y líneas de producción.

Q2. ¿Qué tal la calidad de los productos?

A2: Nuestros técnicos y equipos de control de calidad prueban los productos uno por uno utilizando una línea de envejecimiento, dispositivos e instrumentos profesionales para garantizar la calidad de todos los productos.

Q3. ¿Qué tal el precio?

A3: Somos fabricantes y siempre ofrecemos a nuestros clientes los precios más competitivos.

Q4. ¿Cómo realizar un pedido?

A4: Póngase en contacto con el servicio en línea o envíenos un correo electrónico directamente, pronto le responderemos con el precio del producto, las especificaciones, el embalaje, etc. Gracias.

Q5. ¿Puedo enviar material para probar el rendimiento de la marca?

A5: ¡Sí! Le invitamos a enviar material para probar nuestra calidad y servicio superiores.

Q6. ¿Puedo visitar su fábrica?

A6: Sí, bienvenido a visitar nuestra fábrica en su momento conveniente.

Q7. ¿Cómo puedo hacer pedidos de OEM u ODM?

A7: tenemos diferentes procesos de impresión para diferentes OEM / ODM orders. Por favor contáctenos con el servicio en línea o envíenos un correo electrónico directamente.

Q8. ¿Cómo debo pagar mis pedidos?

A8: Puede pagar por T / T estaría disponible para el banco calificado y se requiere MOQ para cada pedido.