

» » » » » Información del Producto

Descripción del producto:

Los láseres pueden proporcionar una limpieza de alta velocidad y la preparación de la superficie en prácticamente todas las industrias. El proceso de bajo mantenimiento, fácilmente automatizado se puede usar para eliminar el aceite y la grasa, la pintura de la tira o los recubrimientos, o modificar la textura de la superficie, por ejemplo, agregar rugosidad para aumentar la adherencia.

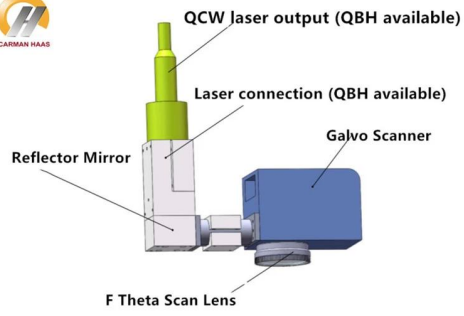
Carmanhaas [China Equipo de limpieza del láser en ventas fábrica](#) Ofrecer un sistema profesional de limpieza láser. Soluciones ópticas de uso común: el haz láser escanea la superficie de trabajo a través del sistema de galvanómetro y la lente de escaneo para limpiar toda la superficie de trabajo. Ampliamente utilizado en la limpieza de la superficie de metal, las fuentes de láser de energía especial también se pueden aplicar a la limpieza de la superficie no metálica.

Los componentes ópticos incluyen principalmente el módulo de colimación QBH, el sistema de galvanómetro y la lente de escaneo F-THETA. El módulo de colimación de QBH convierte el rayo láser divergente en una viga paralela (reduciendo el ángulo de divergencia), el sistema de galvanómetro realiza la desviación del haz y el escaneo, y la lente de escaneo F-THETA logra un enfoque de escaneo de haz uniforme.

Ventaja:

- 1.no se utilizan materiales abrasivos, sin problemas de separación y eliminación de contaminantes;
- 2.No se usan disolventes: proceso libre de productos químicos y respetuosos con el medio ambiente;
- 3.Aspatialmente selectivo: limpiando solo el área requerida, ahorrando tiempo y costos al ignorar las regiones que no importan;
4. El proceso de contacto sin contacto, nunca se degrada en calidad;
5. Proceso más automatizado que puede reducir los costos operativos al eliminar el trabajo al tiempo que da mayor consistencia en los resultados.

Hacer clic [Sistemas de limpieza de láser industriales 1000W proveedor aprender más](#)



Parámetros técnicos:

1030nm - 1090nm F-Theta Lens

Part Description	Focal Length (mm)	Scan Field (mm)	Max Entrance Pupil (mm)	Working Distance(mm)	Mounting Thread
SL-(1030-1090)-100-170-M39*1	170	100x100	8	175	M39x1
SL-(1030-1090)-140-335-M39*1	335	140x140	10	370	M39x1
SL-(1030-1090)-110-340-M39*1	340	110x110	10	386	M39x1
SL-(1030-1090)-100-160-SCR	160	100x100	8	185	SCR
SL-(1030-1090)-140-210-SCR	210	140x140	10	240	SCR
SL-(1030-1090)-175-254-SCR	254	175x175	16	284	SCR
SL-(1030-1090)-112-160	160	112x112	10	195	M85x1
SL-(1030-1090)-105-170-(15CA)	170	105x105	15	215	M85x1
SL-(1030-1090)-150-210-(15CA)	210	150x150	15	269	M85x1
SL-(1030-1090)-175-254-(15CA)	254	175x175	15	317	M85x1
SL-(1030-1090)-180-340-(30CA)-M102*1-WC	340	180x180	30	417	M102x1
SL-(1030-1090)-180-400-(30CA)-M102*1-WC	400	180x180	30	491	M102x1
SL-(1030-1090)-250-500-(30CA)-M112*1-WC	500	250x250	30	607	M102x1

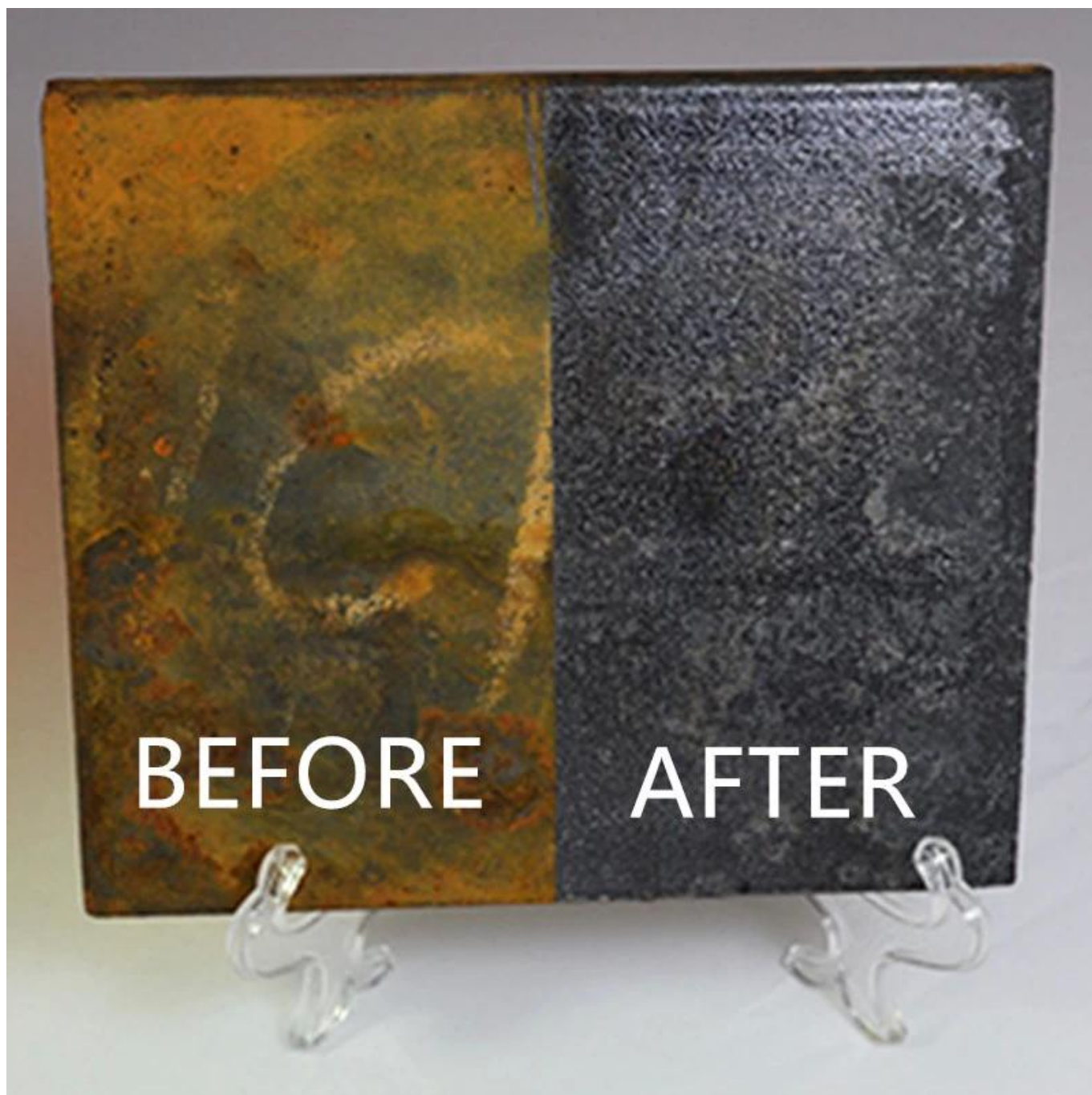
Nota: * WC significa lente de escaneo con sistema de refrigeración por agua

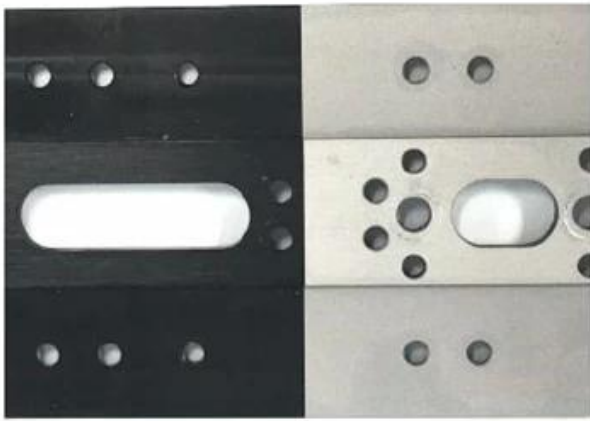
QBH colimando el módulo óptico (1030nm - 1090nm)

Part Description	Focal Length (mm)	Clear Aperture (mm)	NA	Coating
CL2-(1030-1090)-30-F60-QBH-A-WC	60	28	0.22	AR/AR@1030-1090nm
CL2-(1030-1090)-30-F75-QBH-A-WC	75	28	0.17	AR/AR@1030-1090nm
CL2-(1030-1090)-30-F100-QBH-A-WC	100	28	0.13	AR/AR@1030-1090nm
CL2-(1030-1090)-30-F125-QBH-A-WC	125	28	0.1	AR/AR@1030-1090nm
CL2-(1030-1090)-30-F150-QBH-A-WC	150	28	0.09	AR/AR@1030-1090nm
CL2-(1030-1090)-38-F75-QBH-A-WC	75	34	0.22	AR/AR@1030-1090nm
CL2-(1030-1090)-38-F100-QBH-A-WC	100	34	0.16	AR/AR@1030-1090nm
CL2-(1030-1090)-38-F125-QBH-A-WC	125	34	0.13	AR/AR@1030-1090nm
CL2-(1030-1090)-38-F135-QBH-A-WC	135	34	0.12	AR/AR@1030-1090nm
CL2-(1030-1090)-38-F150-QBH-A-WC	150	34	0.11	AR/AR@1030-1090nm
CL2-(1030-1090)-38-F200-QBH-A-WC	200	34	0.08	AR/AR@1030-1090nm

¿Por qué los fabricantes son más fabricantes que utilizan la limpieza con láser para la preparación del material?

La limpieza con láser ofrece múltiples ventajas sobre los enfoques tradicionales. No implica solventes y no hay material abrasivo para ser manejado y eliminado. En comparación con otros procesos que son menos detallados, y con frecuencia procesos manuales, la limpieza con láser es controlable y se puede aplicar solo a áreas específicas de una parte, se puede automatizar fácilmente para maximizar la productividad y proporciona la repetibilidad garantizada exigida por un número creciente de calidad estándares.





BEFORE

AFTER



BEFORE

AFTER



BEFORE

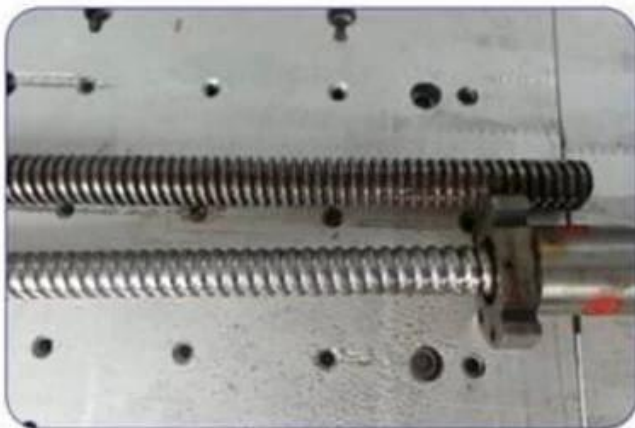
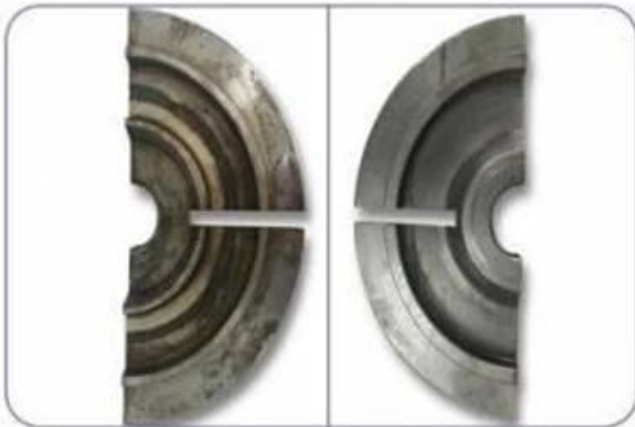


AFTER



BEFORE

AFTER



》》》》》Fábrica







重要仪器,
非专业人士勿动。

OptiCentric 300

TRIOPTICS





PerkinElmer Lambda 950---Testing Transmission and Reflectivity



» » » » » Certificado y Exposición



CERTIFICATE

ATTESTATION CERTIFICATE OF MACHINERY AND LOW VOLTAGE DIRECTIVES

Technical file of the company mentioned below has been observed and audit has been completed successfully. 2006/42/EC Machinery Directive and 2014/35/EU Low Voltage Directive have been taken as references for these processes

Company Name : **Camman HAAS Laser Technology (Suzhou) Co., Ltd.**

Company Address : No 155, West Road Suhong, Suzhou Industrial Park, Suzhou City, Jiangsu , P.R.China

Related Directives and Annex : **Low Voltage Directive 2014/35/EU
Machinery Directive 2006/42/EC**

Related Standards : **EN ISO 12100:2010; EN 60204-1:2006+A1:2009+AC:2010**

Product Name : **Laser Marking Machine**

Report No and Date : SD-90049717:09.08.2018

Product Brand/Model/Type : LMCH-3W,LMCH-5W,LMCH-10W,LMCH-15W,LMCH-20W,LMCH-25W,
LMCH-30W,LMCH-50W,LMCH-60W,LMCH-70W,LMCH-100W,
LMCH-120W,LMCH-150W,LMCH-200W,LMCH-300W,LMCH-500W

Certificate Number : **M.2018.201.N6073**

Initial Assessment Date : 10.08.2018

Registration Date : 13.08.2018

Reissue Date/No :

Expiry Date : **12.08.2023**

U. Saygılı
UDEM International Certification
Auditing Training Centre Industry
and Trade Inc. Co.



The validity of the certificate can be checked through www.udem.com.tr. The CE mark shown on the right can only be used under the responsibility of the manufacturer with the completion of EC Declaration of Conformity for all the relevant Directives. This certificate remains the property of UDEM International Certification Auditing Training Centre Industry and Trade Inc. Co. to whom it must be returned upon request. The above named firm must keep a copy of this certificate for 15 years from the registration of certificate. This certificate only covers the product(s) stated above and UDEM must be noticed in case of any changes on the product(s)
Address: Mulkikent Mahallesi 2073 Sokak (Eski 93 Sokak) No:10 Çankaya - Ankara - TÜRKİYE
Phone: +90 0312 443 03 90 Fax: +90 0312 443 03 70
E-mail: info@udemtd.com.tr www.udem.com.tr



Certificate of Approval

Certificate No.: 10119Q12565ROM

Awarded to

**Carman Haas Laser Technology(SuZhou)
Co., Ltd.**

Organization Code Certificate No. / Unified Social Credit Code:91320594M1MF4EP56
Add.:No.155, West Road Suhong, Suzhou Industrial Park, Suzhou City, Jiangsu Province, P.R. China. 215000

Beijing ZhongLian TianRun Certification Center (ZLTR) certify that the
Quality Management System of the above organization has been assessed and found to be
in accordance with the requirements of the standard:
GB/T19001-2016 / ISO9001:2015

SCOPE OF CERTIFICATION/REGISTRATION

The Research and Development and Production of Optics Lenses (Except the limits of national laws and regulations.)

This certificate is made valid when used with certification scopes and the requirements of applicable laws and regulations. These requirements include, but are not limited to, administrative permits, scopes of qualifications, and CCC requirements.

Subject to operation conditions in requirements conformity with Quality Management System,

This Certificate is valid for a period of three years only,

Date from: Mar 13th,2019 To: Mar 12th,2022

The effectiveness of this Certificate shall be Validated by periodic surveillance audit of ZLTR for maintenance.

Information of this certificate can be found on the official website of Beijing Zhonglian Tianrun Certification center (<http://www.zltr.com.cn>)



Beijing Zhongliantianrun Certification Center

Room2603, 22nd Floor, 2nd Unit, Block 1, No.4 Yard, Qiyang Road, Chaoyang District, Beijing, P.R. China 100102

Information of this certificate can be found on the official website of Certification and Accreditation Administration of the People's Republic of China (<http://www.cnca.gov.cn>)

ISO 9001

ISO 9001



》》》》》Lista de empaque



Politica de devolucion:

Se deben requerir devoluciones:

- Paso 1) Póngase en contacto con nosotros con este correo electrónico de sitio web.
Paso 2) Proporcionar tanto detalle como sea posible sobre el problema que está teniendo.
Paso 3) La autorización para devolver el artículo se emitirá.
Paso 4) Devuelva el artículo para el reemplazo o reembolso acordado.

Logística:

- (1) Para la entrega de pedidos de óptica láser, puede ser opcional con DHL, UPS, FEDEX, TNT, EMS, ETS
(2) para Láser máquina pedido Entrega, puede ser Opcional con condiciones de Ex Trabajo FOB, CNF, CIF Por Aire por Mar establecido en los el comprador promotores nuestro.

» » » » » Preguntas más frecuentes

Q1. ¿Este un fabricante?

A1: Sí, somos fabricantes profesionales y experimentados con nuestros propios moldes y líneas de producción.

Q2. ¿Cómo sobre la calidad de los productos?

A2: Nuestros técnicos y los equipos de control de calidad prueban los productos uno por uno utilizando la línea de envejecimiento, dispositivos y instrumentos profesionales para garantizar la calidad de todos los productos.

Q3. ¿Cómo sobre el precio?

A3: Somos un fabricante y siempre ofrecemos a nuestros clientes los precios más competitivos.

P4. ¿Cómo realizar un pedido?

A4: Póngase en contacto con el servicio en línea, o envíenos un correo electrónico directamente, le responderemos con el precio del producto, las especificaciones, el embalaje, etc. Pronto. Gracias.

Q5. May I ¿Envío material al rendimiento de marcado de prueba?

A5: ¡Sí! Le invitamos a enviar material para probar nuestra calidad y servicio superior.

Q6. ¿Puede visito su fábrica?

A6: Sí, bienvenido a visitar nuestra fábrica a su momento conveniente.

Q7. ¿Cómo puedo hacer pedidos OEM o ODM?

A7: Tenemos diferentes procesos de impresión para diferentes OEM / ODM Orders. Póngase en contacto con nosotros con un servicio en línea o envíenos un correo electrónico directamente.

Q8. ¿Cómo debo pagar mis órdenes?

A8: Puede pagar por T / T estaría disponible para el banco calificado y el MOQ requerido para cada pedido.