

Información del Producto

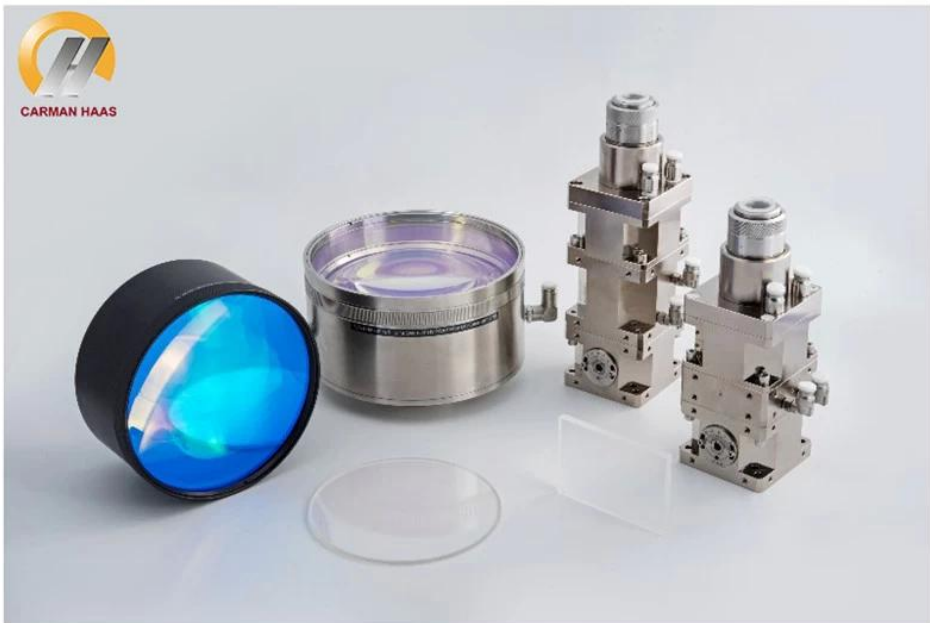
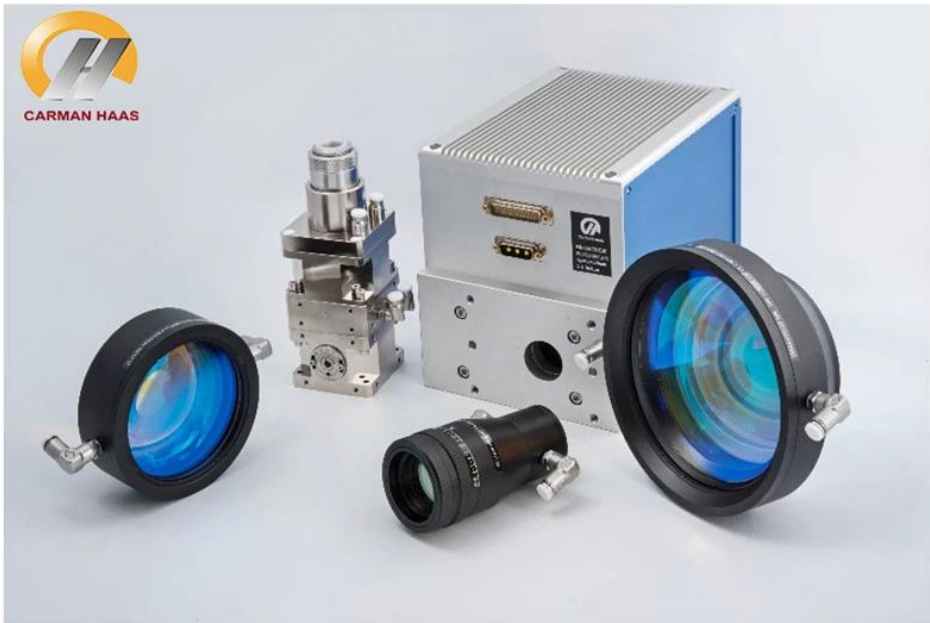
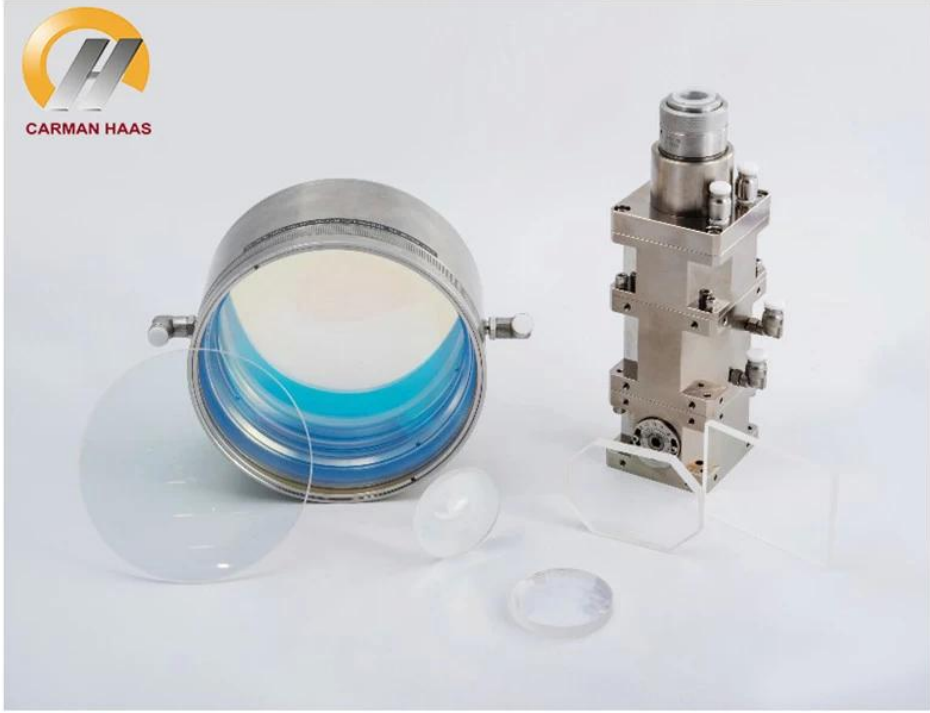
Descripción del producto:

Carmanhaas ofrece un sistema óptico láser profesional con el procesamiento de láser de Galvo Scan. El sistema completo es un módulo funcional separado que permite la funcionalidad de plug-and-play. Procesamiento mediante escaneo de galvanómetro, incluido principalmente: Módulo de colimación QBH / Expansor de viga, sistema de galvanómetro, lente de escaneo F-THETA ([China F-Theta Objetivo Lente fábrica](#)), en el que el módulo de colimación QBH / Expansor de haz realiza la conformación de la luz. La fuente (divergente en paralelo o el punto pequeño se convierte en un punto grande), el sistema de galvanómetro realiza el haz.

Ventaja:

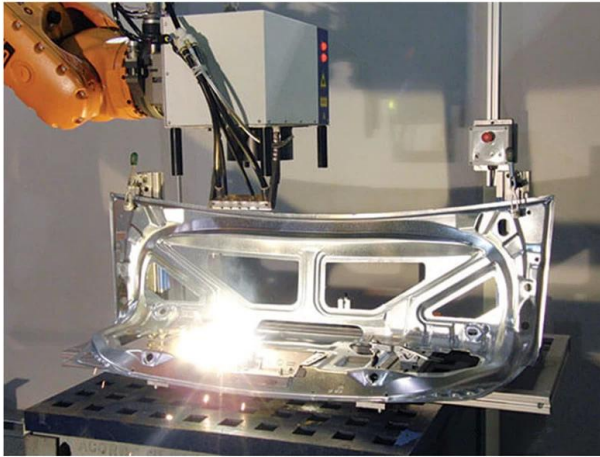
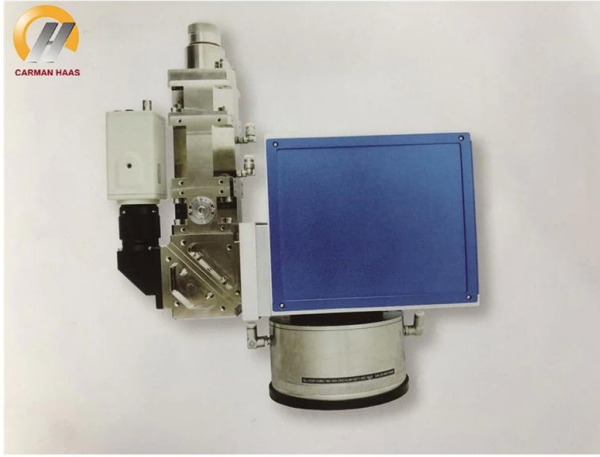
- (1) Recubrimiento de umbral de alto daño (umbral de daño: 40 J / cm², 10 ns). Absorción de recubrimiento <20 ppm. Ensure that the scan lens can be saturated at 6KW;
- (2) Diseño de índice optimizado, sistema de colimación frente a la onda $< \lambda/10$, ensuring diffraction limit;
- (3) optimizado para la disipación de calor y la estructura de enfriamiento, asegurando que no haya enfriamiento de agua por debajo de 1kW, temperatura <50°C when using 6KW;
- (4) Con un diseño no térmico, la deriva de enfoque es <0.5mm at 80 °C;
- (5) Gama completa de especificaciones, los clientes pueden ser personalizados.

[Venta al por mayor F-Theta Lente para 1064nm](#)



Parámetros técnicos:**1030-1090NM F-THETA Lentes**

Part Description	Focal Length (mm)	Scan Field (mm)	Max Entrance Pupil (mm)	Working Distance(mm)	Mounting Thread
SL-1064-110-160	160	110x110	12	170	M85x1
SL-(1030-1090)-116-165-(12CA)	165	116x116	12	186	M85x1
SL-(1030-1090)-110-160-(20CA)	160	110x110	20	180	M85x1
SL-(1030-1090)-175-254-(20CA)	254	175x175	20	278	M85x1
SL-(1030-1090)-110-170-(30CA)-M102*1	170	110x110	30	196	M102x1
SL-(1030-1090)-150-210-(30CA)-M102*1	210	150x150	30	269	M102x1
SL-(1030-1090)-175-254-(30CA)-M102*1	254	175x175	30	286	M102x1
SL-(1030-1090)-112-160	160	112x112	10	189	M85x1
SL-(1030-1090)-105-170-(15CA)	170	105x105	15	215	M85x1
SL-(1030-1090)-150-210-(15CA)	210	150x150	15	269	M85x1
SL-(1030-1090)-175-254-(15CA)	254	175x175	15	317	M85x1



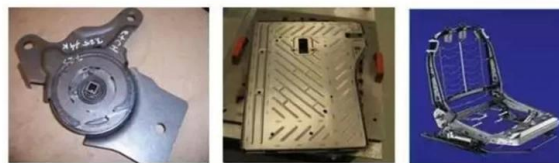
白车身 Body-in-White



Sun gear, Ring gear Viscous damper Synchronization ring



Differential gear Planetary carrier Flywheel



Recliner Backrest Seat Frame



Seat Track Assembly

Fábrica







重要仪器,
非专业人士勿动.

OptiCentric 300

TRIOPTICS





PerkinElmer Lambda 950---Testing Transmission and Reflectivity



Certificado y Exposición



C E R T I F I C A T E

ATTESTATION CERTIFICATE OF MACHINERY AND LOW VOLTAGE DIRECTIVES

Technical file of the company mentioned below has been observed and audit has been completed successfully. 2006/42/EC Machinery Directive and 2014/ 35/EU Low Voltage Directive have been taken as references for these processes

Company Name : **Camman HAAS Laser Technology (Suzhou) Co., Ltd.**

Company Address : No 155, West Road Suhong, Suzhou Industrial Park, Suzhou City, Jiangsu , P.R.China

Related Directives and Annex : **Low Voltage Directive 2014/35/EU
Machinery Directive 2006/42/EC**

Related Standards : **EN ISO 12100:2010; EN 60204-1:2006+A1:2009-AC:2010**

Product Name : **Laser Marking Machine**

Report No and Date : SD-90049717:09.08.2018

Product Brand/Model/Type : LMCH-3W,LMCH-5W,LMCH-10W,LMCH-15W,LMCH-20W,LMCH-25W,
LMCH-30W,LMCH-50W,LMCH-60W,LMCH-70W,LMCH-100W,
LMCH-120W,LMCH-150W,LMCH-200W,LMCH-300W,LMCH-500W

Certificate Number : **M.2018.201.N6073**

Initial Assessment Date : 10.08.2018

Registration Date : 13.08.2018

Reissue Date/No :

Expiry Date : **12.08.2023**


UDEM International Certification
Auditing Training Centre Industry
and Trade Inc. Co.

The validity of the certificate can be checked through www.udem.com.tr. The CE mark shown on the right can only be used under the responsibility of the manufacturer with the completion of EC Declaration of Conformity for all the relevant Directives. This certificate remains the property of UDEM International Certification Auditing Training Centre Industry and Trade Inc. Co. to whom it must be returned upon request. The above named firm must keep a copy of this certificate for 15 years from the registration of certificate. This certificate only covers the product(s) stated above and UDEM must be notified in case of any changes on the product(s)
Address: Muthukent Mahalleli 2073 Sokak (Eski 93 Sokak) No:10 Çankaya - Ankara - TURKEY
Phone: +90 0312 443 03 90 **Fax:** +90 0312 443 03 70
E-mail: info@udemild.com.tr www.udem.com.tr



Certificate of Approval

Certificate No.: 10119Q12565ROM

Awarded to

**Carman Haas Laser Technology(SuZhou)
Co., Ltd.**

Organization Code Certificate No. / Unified Social Credit Code:91320594MA1MF4EP56
Add.:No.155, West Road Suhong, Suzhou Industrial Park, Suzhou City, Jiangsu Province, P.R. China. 215000

Beijing ZhongLian TianRun Certification Center (ZLTR) certify that the
Quality Management System of the above organization has been assessed and found to be
in accordance with the requirements of the standard:
GB/T19001-2016 / ISO9001:2015

SCOPE OF CERTIFICATION/REGISTRATION

The Research and Development and Production of Optics Lenses (Except the limits of national laws and regulations.)

This certificate is made valid when used with certification scopes and the requirements of applicable laws and regulations. These requirements include, but are not limited to, administrative permits, scopes of qualifications, and CCC requirements.

Subject to operation conditions in requirements conformity with Quality Management System,

This Certificate is valid for a period of three years only,

Date from: Mar 13th,2019 To: Mar 12th,2022

The effectiveness of this Certificate shall be Validated by periodic surveillance audit of ZLTR for maintenance.

Information of this certificate can be found on the official website of Beijing Zhonglian Tianrun Certification center (<http://www.zltr.com.cn>)



Beijing Zhongliantianrun Certification Center

Room2603, 22nd Floor, 2nd Unit, Block 1, No.4 Yard, Qiyang Road, Chaoyang District, Beijing, P.R. China 100102

Information of this certificate can be found on the official website of Certification and Accreditation Administration of the People's Republic of China (<http://www.cnca.gov.cn>)

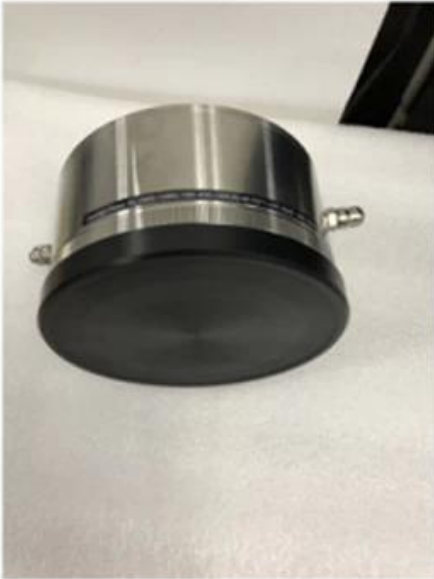
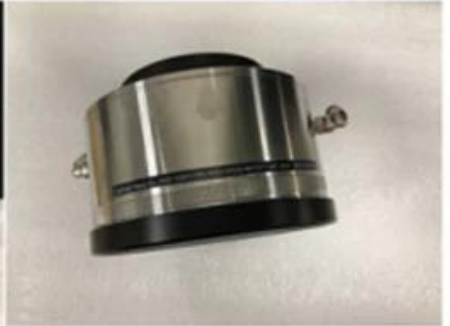
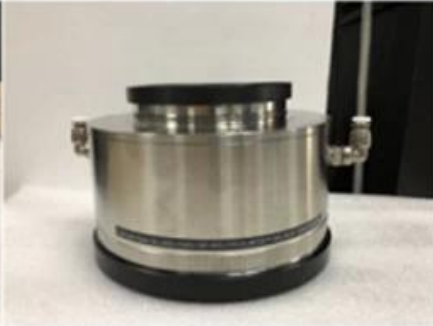
ISO 9001

ISO 9001



Lista de empaque

Packaging & Shipping





Politica de devolucion:

Se deben requerir devoluciones:

- Paso 1) Póngase en contacto con nosotros con este correo electrónico de sitio web.
Paso 2) Proporcionar tanto detalle lo más posible sobre el problema que está teniendo.
Paso 3) La autorización para devolver el artículo será emitida.
Paso 4) Devuelva el artículo para el reemplazo o reembolso acordado.

Logística:

- (1) Para la entrega de pedidos de óptica láser, puede ser opcional con DHL, UPS, FEDEX, TNT, EMS, ETS
(2) para Láser máquina pedido Entrega, puede ser Opcional con condiciones de Ex Trabajo FOB, CNF, CIF Por Aire por Mar basados sobre los el comprador promotores nuestro.

Preguntas más frecuentes

Q1. ¿Este un fabricante?

A1: Sí, somos fabricantes profesionales y experimentados con nuestros propios moldes y líneas de producción.

Q2. ¿Cómo sobre la calidad de los productos?

A2: nuestros técnicos y los equipos de control de calidad prueban los productos uno por uno utilizando la línea de envejecimiento, dispositivos profesionales e instrumentos para garantizar la calidad de todos los productos.

Q3. ¿Cómo sobre el precio?

A3: Somos un fabricante y siempre ofrecemos a nuestros clientes los precios más competitivos.

P4. ¿Cómo realizar un pedido?

A4: Póngase en contacto con el servicio en línea, o envíe un correo electrónico a nosotros directamente, le responderemos con el precio del producto, las especificaciones, el embalaje, etc. Pronto. Gracias.

Q5. ¿Envío material para probar el rendimiento de marcado?

A5: ¡Sí! Le invitamos a enviar material para probar nuestra calidad y servicio superior.

Q6. ¿Puede visito su fábrica?

A6: Sí, bienvenido a visitar nuestra fábrica a su momento conveniente.

Q7. ¿Cómo puedo hacer pedidos OEM o ODM?

A7: Tenemos diferentes procesos de impresión para diferentes OEM / ODM Orders. Póngase en contacto con nosotros con un servicio en línea o envíenos un correo electrónico directamente.

Q8. ¿Cómo debo pagar mis órdenes?

A8: puede pagar por T / T estaría disponible para Banco Calificado y MOQ requerido para cada pedido.