

Descripción del producto

La limpieza con láser utiliza la alta energía y el ancho de pulso estrecho del láser para vaporizar instantáneamente el material adherido o el óxido en la superficie de la pieza de trabajo limpia sin dañar la pieza de trabajo. Carmanhaas [Sistemas de limpieza de láser industriales 1000W proveedor](#), Soluciones ópticas de uso común: el haz láser escanea la superficie de trabajo a través del sistema de galvanómetro y la lente de campo para limpiar toda la superficie de trabajo. Se usa ampliamente en la limpieza de la superficie de metal, y las fuentes de luz láser con energía especial también se pueden usar en la limpieza de la superficie no metálica.

Carmanhaas ofrece un sistema de limpieza láser profesional y [Fábrica de limpieza láser precio en China](#). Los componentes ópticos incluyen principalmente el módulo de colimación de QBH, el sistema de galvanómetro y la lente F-THETA.

El módulo de colimación QBH realiza la conversión de rayos láser divergentes en vigas paralelas (para reducir el ángulo de divergencia), el sistema de galvanómetro realiza la desviación del haz y el escaneo, y la lente de campo F-THETA realiza un escaneo y enfoque uniforme de la viga.

Ventaja:

- 1.El umbral de daño de la película es 40J / CM², que puede soportar los pulsos de 2000W;
2. El diseño óptico garantiza una profundidad focal larga, que es aproximadamente un 50% más que los sistemas convencionales con las mismas especificaciones;
3. puede realizar la homogeneización de la distribución de energía láser para garantizar la eficiencia de la limpieza y evitar el daño del sustrato material y la influencia térmica del borde;
- 4.La lente puede lograr una uniformidad de más del 90% en el campo de visión completo.



Parámetros técnicos

1030nm - 1090nm F-THETA LEN:

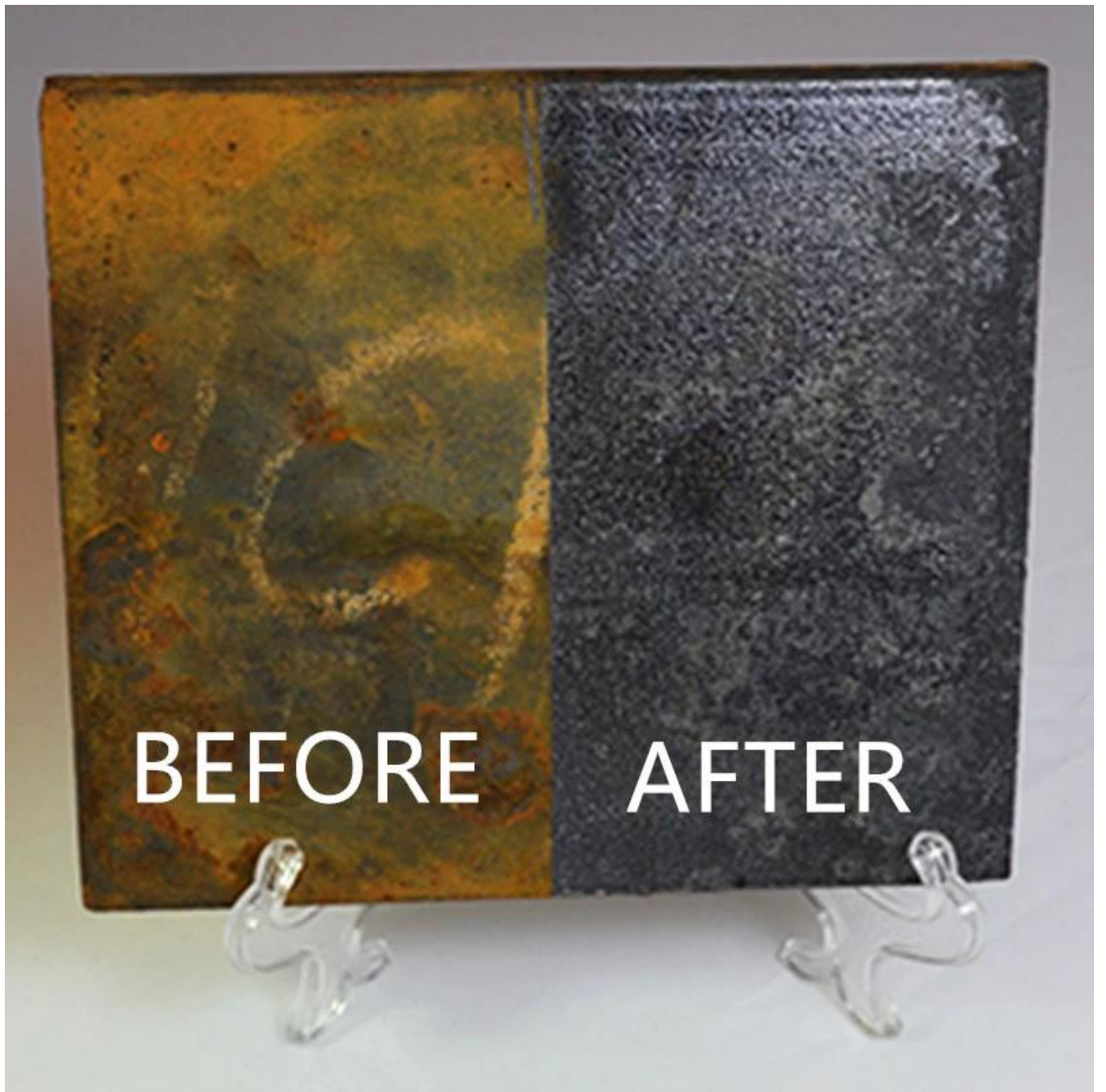
Part Description	Focal Length (mm)	Scan Field (mm)	Max Entrance Pupil (mm)	Working Distance(mm)	Mounting Thread
SL-(1030-1090)-112-160	160	112x112	10	194	M85x1
SL-(1030-1090)-120-254	254	120x120	10	254	M85x1
SL-(1030-1090)-100-170-(14CA)	170	100x100	14	215	M79x1/M102x1
SL-(1030-1090)-150-210-(15CA)	210	150x150	15	269	M79x1/M102x1
SL-(1030-1090)-175-254-(15CA)	254	175x175	15	317	M79x1/M102x1
SL-(1030-1090)-90-175-(20CA)	175	90x90	20	233	M85x1
SL-(1030-1090)-160-260-(20CA)	260	160x160	20	333	M85x1
SL-(1030-1090)-215-340-(16CA)	340	215x215	16	278	M85x1
SL-(1030-1090)-180-348-(30CA)-M102*1-WC	348	180x180	30	438	M102x1
SL-(1030-1090)-180-400-(30CA)-M102*1-WC	400	180x180	30	501	M102x1
SL-(1030-1090)-250-500-(30CA)-M112*1-WC	500	250x250	30	607	M112x1/M100x1

Nota: * WC significa lente de escaneo con sistema de refrigeración por agua

¿Por qué los fabricantes son más fabricantes que utilizan la limpieza con láser para la preparación del material?

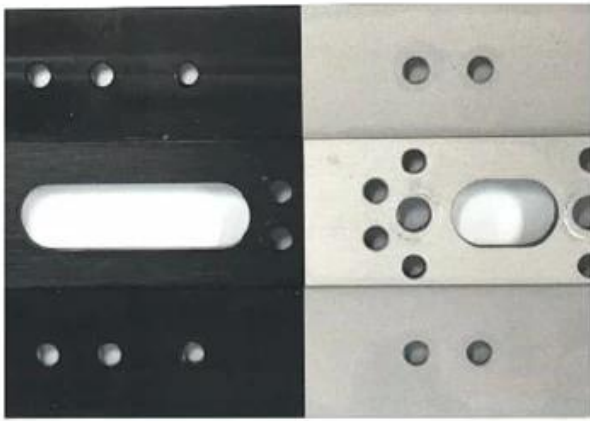
Limpieza láser ofrece múltiples ventajas sobre los enfoques tradicionales. No implica solventes y no hay material abrasivo para ser manejado y eliminado. En comparación con otros procesos que son menos detallados, y con frecuencia los procesos manuales, la limpieza con láser es controlable y se puede aplicar solo a áreas específicas de una parte, se puede automatizar fácilmente para maximizar la productividad y proporciona la repetibilidad garantizada exigida por un número creciente de calidad estándares.

[Lente de la óptica para la pistola de limpieza del láser Fabricantes](#)



BEFORE

AFTER



BEFORE

AFTER



BEFORE

AFTER



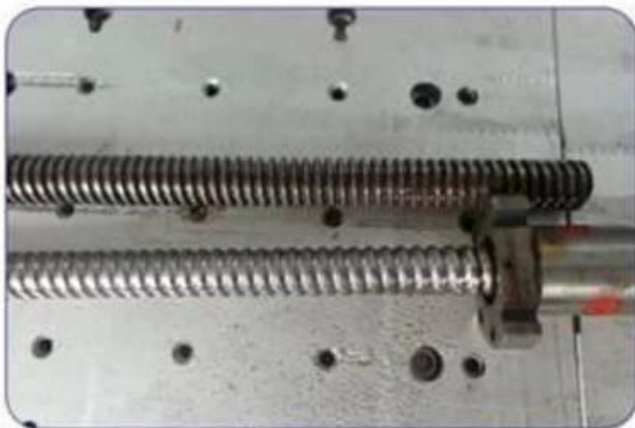
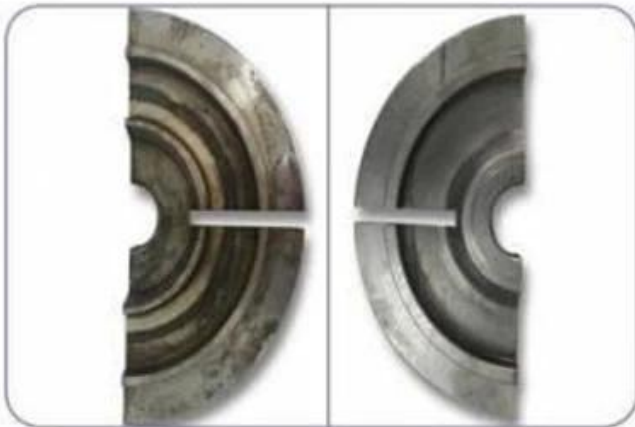
BEFORE

AFTER



BEFORE

AFTER



Fábrica







重要仪器,
非专业人士勿动。

OptiCentric 300

TRIOPTICS





PerkinElmer Lambda 950---Testing Transmission and Reflectivity



Certificado y Exposición



CERTIFICATE

ATTESTATION CERTIFICATE OF MACHINERY AND LOW VOLTAGE DIRECTIVES

Technical file of the company mentioned below has been observed and audit has been completed successfully. 2006/42/EC Machinery Directive and 2014/35/EU Low Voltage Directive have been taken as references for these processes

Company Name : **Camman HAAS Laser Technology (Suzhou) Co., Ltd.**

Company Address : No 155, West Road Suhong, Suzhou Industrial Park, Suzhou City, Jiangsu , P.R.China

Related Directives and Annex : **Low Voltage Directive 2014/35/EU
Machinery Directive 2006/42/EC**

Related Standards : **EN ISO 12100:2010; EN 60204-1:2006+A1:2009+AC:2010**

Product Name : **Laser Marking Machine**

Report No and Date : **SD-90049717.09.08.2018**

Product Brand/Model/Type : **LMCH-3W,LMCH-5W,LMCH-10W,LMCH-15W,LMCH-20W,LMCH-25W,
LMCH-30W,LMCH-50W,LMCH-60W,LMCH-70W,LMCH-100W,
LMCH-120W,LMCH-150W,LMCH-200W,LMCH-300W,LMCH-500W**

Certificate Number : **M.2018.201.N6073**

Initial Assessment Date : **10.08.2018**

Registration Date : **13.08.2018**

Reissue Date/No :

Expiry Date : **12.08.2023**

U. Singh
UDM International Certification
Auditing Training Centre Industry
and Trade Inc. Co.

The validity of the certificate can be checked through www.udem.com.tr. The CE mark shown on the right can only be used under the responsibility of the manufacturer with the completion of EC Declaration of Conformity for all the relevant Directives. This certificate remains the property of UDEM International Certification Auditing Training Centre Industry and Trade Inc. Co. to whom it must be returned upon request. The above named firm must keep a copy of this certificate for 10 years from the registration of certificate. This certificate only covers the product(s) stated above and UDEM must be notified in case of any changes on the product(s).
Address: Mithakeet Mahabul 2073 Sokak (Eski 93 Sokak) No:10 Çankaya - Ankara - TÜRKİYE
Phone: +90 0312 443 03 90 Fax: +90 0312 443 03 76
E-mail: info@udemtd.com.tr www.udem.com.tr



Certificate of Approval

Certificate No.: 10119Q12565R0M

Awarded to

**Carman Haas Laser Technology(SuZhou)
Co., Ltd.**

Organization Code Certificate No. / Unified Social Credit Code:91320594MA1MF4EP56
Add: No.155, West Road Suhong, Suzhou Industrial Park, Suzhou City, Jiangsu Province, P.R. China. 215000

Beijing ZhongLianTianRun Certification Center (ZLTR) certify that the
Quality Management System of the above organization has been assessed and found to be
in accordance with the requirements of the standard:
GB/T19001-2016 / ISO9001:2015

SCOPE OF CERTIFICATION/REGISTRATION

The Research and Development and Production of Optics Lenses (Except the limits of national laws and regulations.)

This certificate is made valid when used with certification scopes and the requirements of applicable laws and regulations. These requirements include, but are not limited to, administrative permits, scopes of qualifications, and CCC requirements.

Subject to operation conditions in requirements conformity with Quality Management System,

This Certificate is valid for a period of three years only,

Date from: Mar 13th,2019 To: Mar 12th,2022

The effectiveness of this Certificate shall be Validated by periodic surveillance audit of ZLTR for maintenance.

Information of this certificate can be found on the official website of Beijing Zhonglian Tianrun Certification center (<http://www.zltr.com.cn>)



Beijing ZhongLianTianRun Certification Center

Room2003, 22nd Floor, 2nd Unit, Block 1, No.4 Yard, Qiyang Road, Chaoyang District, Beijing, P.R. China 100022

Information of the center can be found on the official website of Certification and Accreditation Administration of the People's Republic of China (<http://www.cnca.gov.cn>)

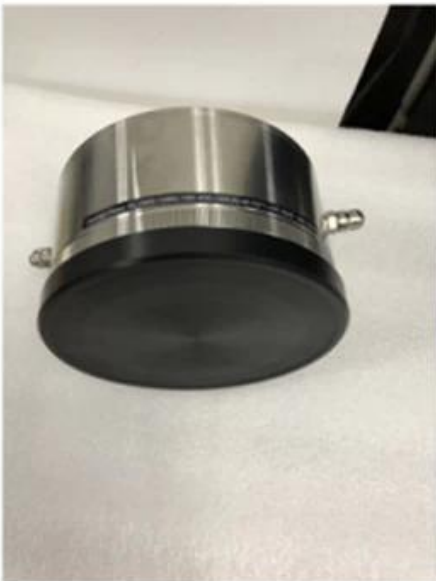
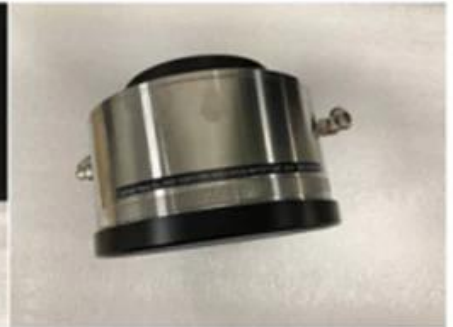
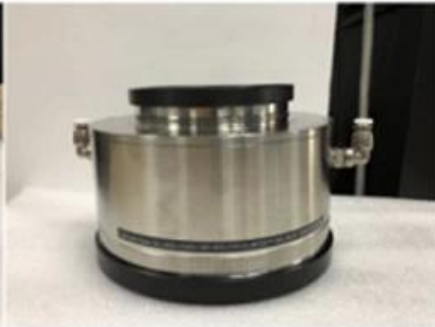
ISO 9001

ISO 9001



Embalaje y envío

Packaging & Shipping





Política de devolución:

Se deben requerir devoluciones:

Paso 1) Póngase en contacto con nosotros con este correo electrónico de sitio web.

Paso 2) Proporcionar tanto detalle lo más posible sobre el problema que está teniendo.

Paso 3) La autorización para devolver el artículo será emitida.

Paso 4) Devuelva el artículo para el reemplazo o reembolso acordado.

Logística:

(1) Para la entrega de pedidos de óptica láser, puede ser opcional con DHL, UPS, FEDEX, TNT, EMS, ETS

(2) para Láser máquina orden Entrega, puede ser Opcional con condiciones de Ex Trabajo FOB, CNF, CIF Por Aire por Mar basado en la el comprador promotor es nuestro.

Preguntas más frecuentes

Q1. ¿Este un fabricante?

A1: Sí, somos fabricantes profesionales y experimentados con nuestros propios moldes y líneas de producción.

Q2. ¿Cómo sobre la calidad de los productos?

A2: nuestros técnicos y los equipos de control de calidad prueban los productos uno por uno utilizando la línea de envejecimiento, dispositivos profesionales e instrumentos para garantizar la calidad de todos los productos.

Q3. ¿Cómo sobre el precio?

A3: Somos un fabricante y siempre ofrecemos a nuestros clientes los precios más competitivos.

P4. ¿Cómo realizar un pedido?

A4: Póngase en contacto con el servicio en línea, o envíe un correo electrónico a nosotros directamente, le responderemos con el precio del producto, las especificaciones, el embalaje, etc. Pronto. Gracias.

Q5. may ¡Envío material para probar el rendimiento de marcado?

A5: ¡Sí! Le invitamos a enviar material para probar nuestra calidad y servicio superior.

Q6. ¿Puede visito su fábrica?

A6: Sí, bienvenido a visitar nuestra fábrica a su momento conveniente.

Q7. ¿Cómo puedo hacer pedidos OEM o ODM?

A7: Tenemos diferentes procesos de impresión para diferentes OEM / ODM Orders. Póngase en contacto con nosotros con un servicio en línea o envíenos un correo electrónico directamente.

Q8. ¿Cómo debo pagar mis órdenes?

A8: puede pagar por T / T estaría disponible para Banco Calificado y MOQ requerido para cada pedido.