

» » » » » Información del Producto

Descripción del producto:

Los láseres pueden proporcionar limpieza de alta velocidad y preparación de superficies en prácticamente todas las industrias. El proceso fácilmente automatizado y de bajo mantenimiento se puede utilizar para eliminar aceite y grasa, pelar pintura o recubrimientos, o modificar la textura de la superficie, por ejemplo, agregando aspereza para aumentar la adhesión.

Carmanhaas ofrece un sistema de limpieza láser profesional. ([Lente óptica para fabricantes de pistolas de limpieza láser](#)) Soluciones ópticas de uso común: el rayo láser escanea la superficie de trabajo a través del galvanómetro

sistema y la lente de escaneo para limpiar toda la superficie de trabajo. Ampliamente utilizado en la limpieza de superficies metálicas, las fuentes láser de energía especial también se pueden aplicar a la limpieza de superficies no metálicas.

Los componentes ópticos incluyen principalmente el módulo de colimación QBH, el sistema de galvanómetro y la lente de exploración F-THETA. El módulo de colimación QBH convierte el rayo láser divergente en un rayo paralelo (reduciendo el ángulo de divergencia), el sistema de galvanómetro se da cuenta de la desviación y escaneo del rayo, y la lente de escaneo F-Theta logra un enfoque de escaneo de rayo uniforme.

Ventaja:

- 1.No se utilizan materiales abrasivos, sin problemas de separación y eliminación de contaminantes;
- 2.No se utilizan disolventes: proceso libre de químicos y respetuoso con el medio ambiente;
- 3.Especialmente selectivo: limpie solo el área requerida, ahorrando tiempo y costos al ignorar las regiones que no importan;
4. El proceso sin contacto nunca degrada la calidad;
- 5.Proceso fácilmente automatizado que puede reducir los costos operativos al eliminar la mano de obra al tiempo que brinda una mayor consistencia en los resultados.



Parámetros técnicos:

Lente F-Theta 1030nm - 1090nm

Part Description	Focal Length (mm)	Scan Field (mm)	Max Entrance Pupil (mm)	Working Distance(mm)	Mounting Thread
SL-(1030-1090)-100-170-M39*1	170	100x100	8	175	M39x1
SL-(1030-1090)-140-335-M39*1	335	140x140	10	370	M39x1
SL-(1030-1090)-110-340-M39*1	340	110x110	10	386	M39x1
SL-(1030-1090)-100-160-SCR	160	100x100	8	185	SCR
SL-(1030-1090)-140-210-SCR	210	140x140	10	240	SCR
SL-(1030-1090)-175-254-SCR	254	175x175	16	284	SCR
SL-(1030-1090)-112-160	160	112x112	10	195	M85x1
SL-(1030-1090)-105-170-(15CA)	170	105x105	15	215	M85x1
SL-(1030-1090)-150-210-(15CA)	210	150x150	15	269	M85x1
SL-(1030-1090)-175-254-(15CA)	254	175x175	15	317	M85x1
SL-(1030-1090)-180-340-(30CA)-M102*1-WC	340	180x180	30	417	M102x1
SL-(1030-1090)-180-400-(30CA)-M102*1-WC	400	180x180	30	491	M102x1
SL-(1030-1090)-250-500-(30CA)-M112*1-WC	500	250x250	30	607	M102x1

Nota: * WC significa Lente de escaneo con sistema de refrigeración por agua

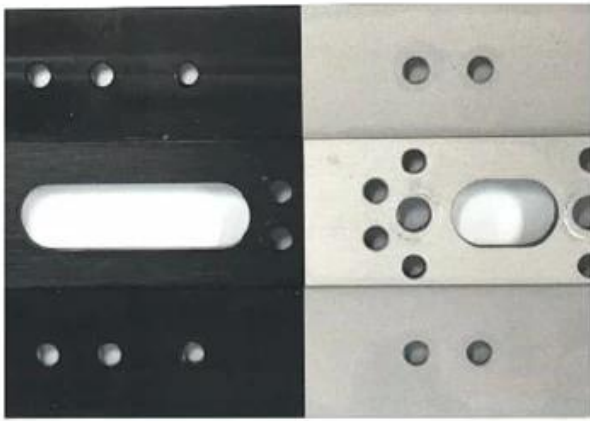
Módulo óptico de colimación QBH [1030nm - 1090nm]

Part Description	Focal Length (mm)	Clear Aperture (mm)	NA	Coating
CL2-(1030-1090)-30-F60-QBH-A-WC	60	28	0.22	AR/AR@1030-1090nm
CL2-(1030-1090)-30-F75-QBH-A-WC	75	28	0.17	AR/AR@1030-1090nm
CL2-(1030-1090)-30-F100-QBH-A-WC	100	28	0.13	AR/AR@1030-1090nm
CL2-(1030-1090)-30-F125-QBH-A-WC	125	28	0.1	AR/AR@1030-1090nm
CL2-(1030-1090)-30-F150-QBH-A-WC	150	28	0.09	AR/AR@1030-1090nm
CL2-(1030-1090)-38-F75-QBH-A-WC	75	34	0.22	AR/AR@1030-1090nm
CL2-(1030-1090)-38-F100-QBH-A-WC	100	34	0.16	AR/AR@1030-1090nm
CL2-(1030-1090)-38-F125-QBH-A-WC	125	34	0.13	AR/AR@1030-1090nm
CL2-(1030-1090)-38-F135-QBH-A-WC	135	34	0.12	AR/AR@1030-1090nm
CL2-(1030-1090)-38-F150-QBH-A-WC	150	34	0.11	AR/AR@1030-1090nm
CL2-(1030-1090)-38-F200-QBH-A-WC	200	34	0.08	AR/AR@1030-1090nm

¿Por qué hay más fabricantes que utilizan la limpieza con láser para la preparación de materiales?

La limpieza con láser ofrece múltiples ventajas sobre los enfoques tradicionales. No involucra solventes y no hay material abrasivo para manipular y desechar. En comparación con otros procesos que son menos detallados, y con frecuencia procesos manuales, la limpieza con láser es controlable y puede aplicarse solo a áreas específicas de una pieza, puede automatizarse fácilmente para maximizar la productividad y proporciona la repetibilidad garantizada que exige un número creciente de calidad normas





BEFORE

AFTER



BEFORE

AFTER



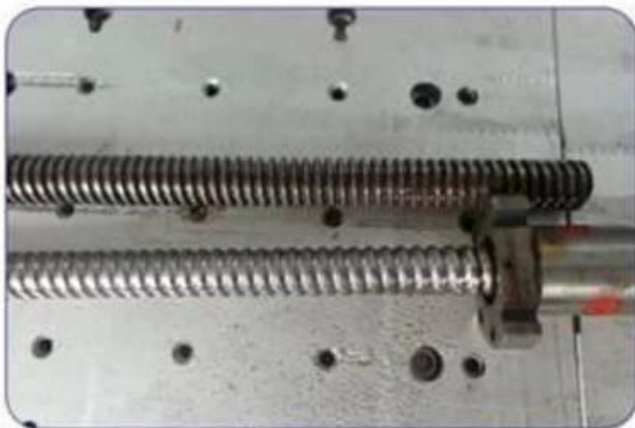
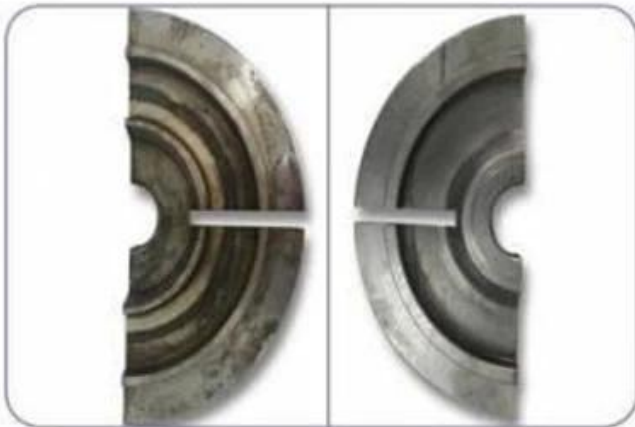
BEFORE

AFTER



BEFORE

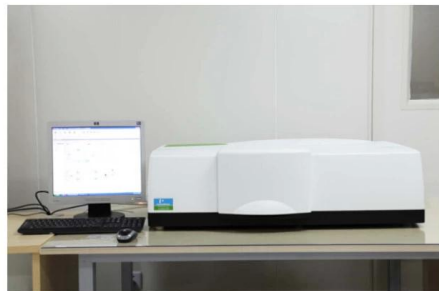
AFTER



» » » » » **Fábrica**



TRIOPTICS OptiSpheric 2000 AF
---Testing EFL, R, Centering Error, Wedge Angle, BFL, MTF



PerkinElmer Lambda 950---Testing Transmission and Reflectivity



Carmanhaas Coating Machine

》》》》》 Certificado y Exposición



》》》》》 Lista de empaque



Política de devolución:

En caso de que se requieran devoluciones:

Paso 1) Contáctenos con este correo electrónico del sitio web.

Paso 2) Proporcione tantos detalles como sea posible sobre el problema que está teniendo.

Paso 3) Se emitirá una autorización para devolver el artículo.

Paso 4) Devuelva el artículo para el reemplazo o reembolso acordado.

Logística:

(1) Para la entrega de pedidos de Laser Optics, puede ser opcional con DHL, UPS, FedEx, TNT, EMS, etc

(2) para Láser máquina orden entrega, puede ser Opcional con condiciones de Ex Trabajo FOB, CNF, CIF Por Aire o por Mar establecido en el del comprador promotores o la nuestra.

» » » » » Preguntas más frecuentes

Q1. Eres un fabricante?

A1: Sí, somos fabricantes profesionales y experimentados con nuestros propios moldes y líneas de producción.

Q2. ¿Qué hay de la calidad de los productos?

A2: Nuestros técnicos y equipos de control de calidad prueban los productos uno por uno utilizando una línea antigua, dispositivos e instrumentos profesionales para garantizar la calidad de todos los productos.

Q3. ¿Qué hay del precio?

A3: Somos un fabricante y siempre ofrecemos a nuestros clientes los precios más competitivos.

Q4. ¿Cómo hacer un pedido?

A4: Póngase en contacto con el servicio en línea o envíenos un correo electrónico directamente, le responderemos con el precio del producto, las especificaciones, el embalaje, etc., pronto. Gracias.

Q5. ¿Puedo enviar material para probar el rendimiento de marcado?

A5: sí! Le invitamos a enviar material para probar nuestra calidad y servicio superiores.

Q6. ¿Puedo visitar su fábrica?

A6: sí, bienvenido a visitar nuestra fábrica en su momento conveniente.

Q7. ¿Cómo puedo hacer pedidos OEM u ODM?

A7: tenemos diferentes procesos de impresión para diferentes OEM / ODM orders. Póngase en contacto con nosotros con el servicio en línea o envíenos un correo electrónico directamente.

Q8. ¿Cómo debo pagar mis pedidos?

A8: puede pagar por T / T estaría disponible para el banco calificado y MOQ requerido para cada pedido.