

» » » » » Información del Producto

Descripción del producto:

El sistema de escáner láser es muy popular en PCB suave y cena. La aplicación del láser es para el panel de grabado AG, le pregunta la homogeneidad de la cena del tamaño del haz y el área de impactación térmica muy estrecha. La FTHETA será un diseño y recubrimiento complejo. ([China precio de la lente de corte ito al por mayor](#))

Carmanhaas ofrece un sistema de grabado láser profesional. Los componentes ópticos se refieren principalmente a los componentes ópticos utilizados en grabado de placa de circuito. Estos sistemas ópticos generalmente están compuestos por sistemas de escaneo de galvanómetros, incluidos expansores de viga, galvanómetros y lentes de exploración F-THETA.

Ventaja:

- (1) precisión de la superficie de la lente $< \lambda/5$, the assembly scheme of the objective lens is required to ensure the height of the spot is consistent;
- (2) consistencia del punto enfocado de formato completo $> 95\%$;
- (3) consistencia del plano focal $< 0.5\text{mm}$;
- (4) Formato de relación de longitud focal > 1.05 .



Parámetros técnicos:

1064nm F-Theta Lens

Parte Descripción	Longitud focal(mm)	Campo de escaneo (mm)	Entrada máxima Alumno (mm)	Distancia de trabajo (mm)	Montaje Hilo
SL-1064-140-200	200	140x140	14	208	M85x1
SL-1064-185-255- (16CA)	255	185x185	dieciséis	274	M85x1

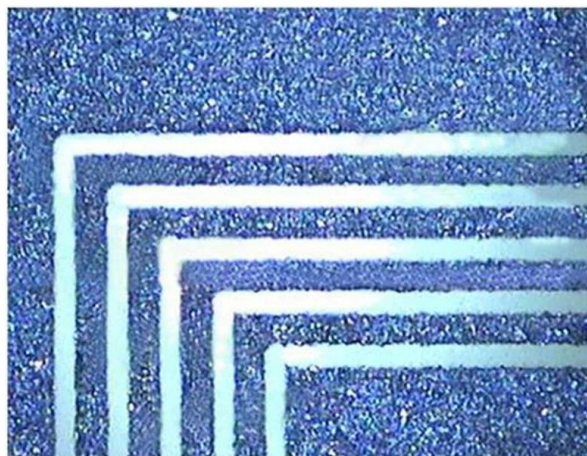
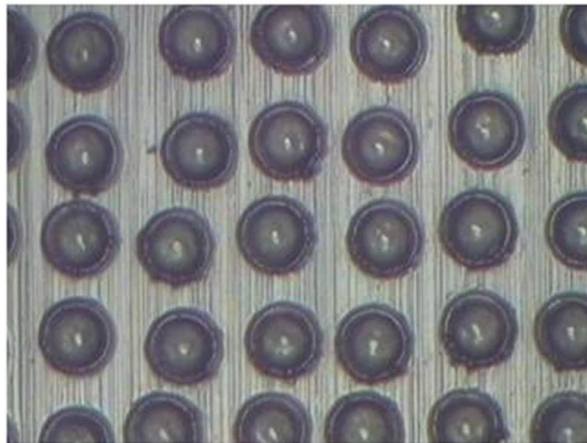
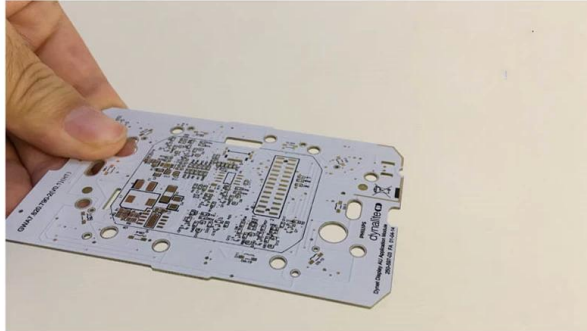
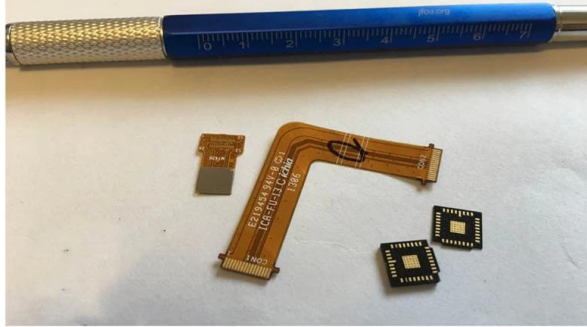
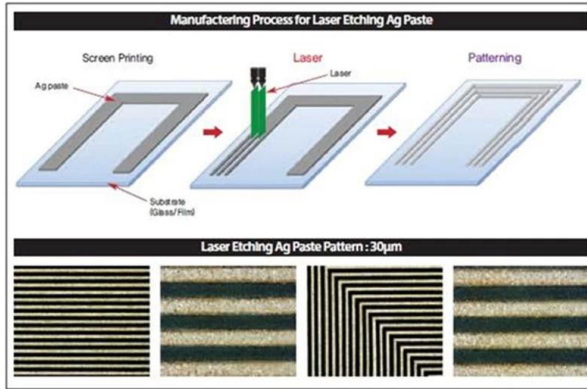
Expansor de haz de 1064nm

Part Description	Expansion Ratio	Input CA (mm)	Output CA (mm)	Housing Dia (mm)	Housing Length (mm)	Mounting Thread
BE-1064-D23:40.5-1.5x	1.5X	10	20.7	27	40.5	M22*0.75
BE4-(1030-1090)-D35:163.9-Z14x	1X-4X	20	35	44	163.9	/
BE4-(1030-1090)-D34:162.6-Z210x	2X-10X	14	34	40	162.6	/

1064nm espejo

Diámetro (mm)	Espesor (mm)	Revestimiento
25.4	6.35	HR @ 1030-1090NM, 45 ° AOI
30	5	HR @ 1030-1090NM, 45 ° AOI
50	10	HR @ 1030-1090NM, 45 ° AOI

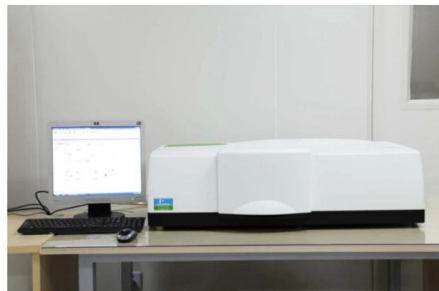
[Mejor precio láser grabado China](#)



» » » » » **Fábrica**



TRIOPTICS OptiSpheric 2000 AF
---Testing EFL, R, Centering Error, Wedge Angle, BFL, MTF



PerkinElmer Lambda 950---Testing Transmission and Reflectivity

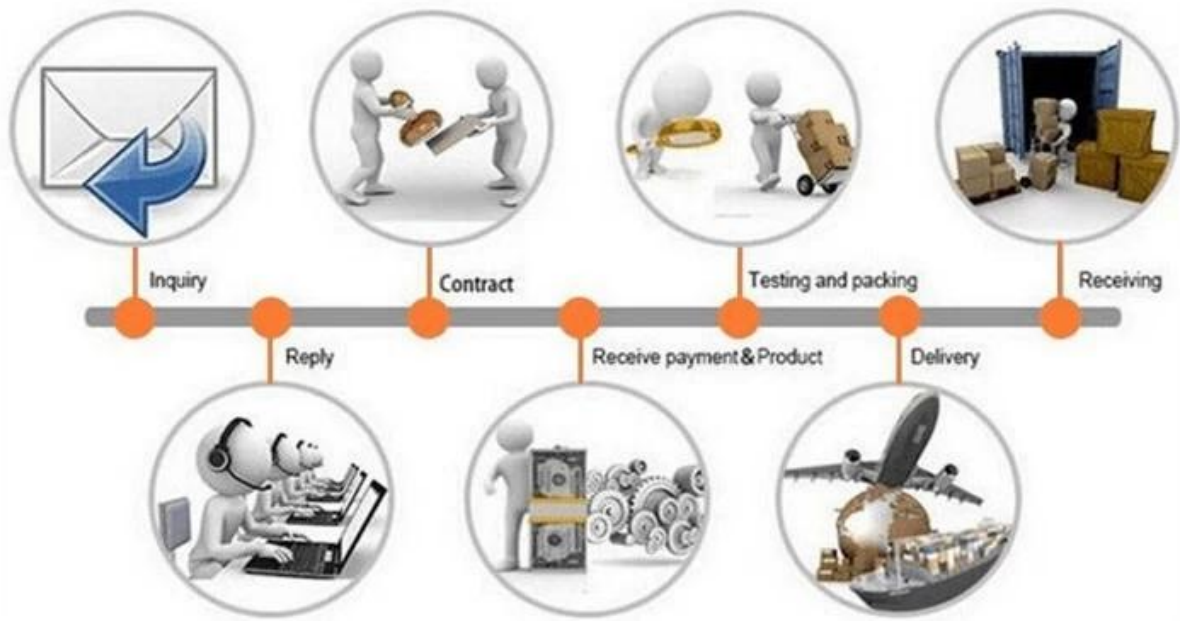


Carmanhaas Coating Machine

》》》》》Certificado y Exposición



》》》》》Lista de empaque



Politica de devolucion:

Se deben requerir devoluciones:

- Paso 1) Póngase en contacto con nosotros con este correo electrónico de sitio web.
Paso 2) Proporcionar tanto detalle lo más posible sobre el problema que está teniendo.
Paso 3) La autorización para devolver el artículo será emitida.
Paso 4) Devuelva el artículo para el reemplazo o reembolso acordado.

Logística:

- (1) Para la entrega de pedidos de óptica láser, puede ser opcional con DHL, UPS, FEDEX, TNT, EMS, ETS
(2) para Láser máquina a orden entrega, puede ser opcional con condiciones de Ex Trabajo FOB, CNF, CIF Por Aire o por Mar basado en el comprador promotor es nuestro.

» » » » » Preguntas más frecuentes

Q1. ¿Este un fabricante?

A1: Sí, somos fabricantes profesionales y experimentados con nuestros propios moldes y líneas de producción.

Q2. ¿Cómo sobre la calidad de los productos?

A2: nuestros técnicos y los equipos de control de calidad prueban los productos uno por uno utilizando la línea de envejecimiento, dispositivos profesionales e instrumentos para garantizar la calidad de todos los productos.

Q3. ¿Cómo sobre el precio?

A3: Somos un fabricante y siempre ofrecemos a nuestros clientes los precios más competitivos.

P4. ¿Cómo realizar un pedido?

A4: Póngase en contacto con el servicio en línea, o envíe un correo electrónico a nosotros directamente, le responderemos con el precio del producto, las especificaciones, el embalaje, etc. Pronto. Gracias.

Q5. may ¡Envío material para probar el rendimiento de marcado?

A5: ¡Sí! Le invitamos a enviar material para probar nuestra calidad y servicio superior.

Q6. ¿Puede visito su fábrica?

A6: Sí, bienvenido a visitar nuestra fábrica a su momento conveniente.

Q7. ¿Cómo puedo hacer pedidos OEM o ODM?

A7: Tenemos diferentes procesos de impresión para diferentes OEM / ODM Orders. Póngase en contacto con nosotros con un servicio en línea o envíenos un correo electrónico directamente.

Q8. ¿Cómo debo pagar mis órdenes?

A8: puede pagar por T / T estaría disponible para Banco Calificado y MOQ requerido para cada pedido.