

Information produit

Description du produit:

Carmanhaas [1064 Scanner Galvo en vente](#), peut être utilisé sur une machine à souder laser.

CARMANHAAS GALVO SCANNER a la bonne stabilité en cours d'exécution, une précision de positionnement élevée, une vitesse de marquage rapide, une forte capacité anti-interférence, la performance globale de Galvo Head a atteint le niveau de premier plan international dans ce domaine. Il peut être appliqué dans des zones de soudage à haute vitesse, de soudage continu de soudage de produits relatifs, y compris le bouclier de téléphonie mobile, le boîtier de téléphone cellulaire en métal, la batterie de téléphone portable, les coquilles de téléphone, le MP3, les coquilles MP4, le moteur micro, les bijoux, les capteurs, les capteurs Montre, machines précises, communication, artisanat, armoire haute extrémité, accessoires d'ascenseur, meubles haut de gamme, pichet en acier inoxydable et ainsi de suite, il est à grande vitesse et à la précision. Système laser de Canning convient au soudage sur titane, nickel, étain, Zinc, cuivre, aluminium, chrome, niobium, or, argent et leur alliage. De plus, il est exceptionnel pour souder les mêmes matériaux tels que l'acier, l'alliage kovar et différents matériaux tels que le cuivre - nickel, nickel-titane, laiton - cuivre, acier à faible teneur en carbone - cuivre.

Caractéristiques:

1. Le galvanomètre à balayage HighSpeed est utilisé pour effectuer un positionnement laser avec la vitesse allant jusqu'à 4000 mm / seconde. Et l'efficacité de production est considérablement améliorée.
2. L'interface de galvanomètre numérique avec une forte interface anti-interférence et une meilleure stabilité.
3. Le logiciel de contrôle spécial avec une fonction forte facile à utiliser et compatible avec une variété de formats d'images et de lettres.
4. La haute puissance du système de refroidissement assure la production de masse continue.

Product Details



Scan Mirror



Galvo Scanner Motor



DB25 Interface

What's Included



Galvo Scanner



Power Supply



DB25 Cables

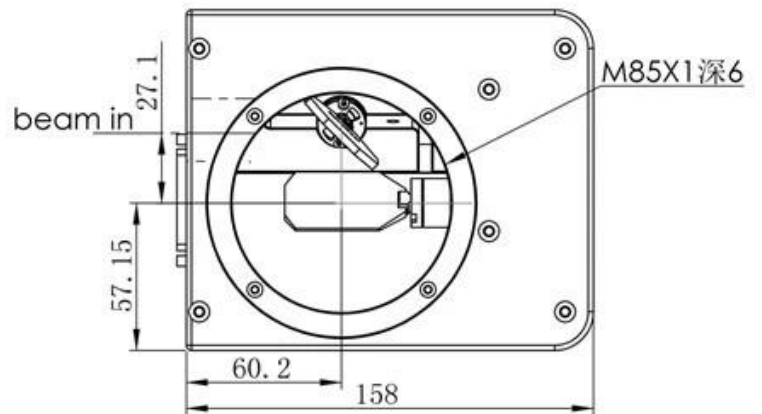
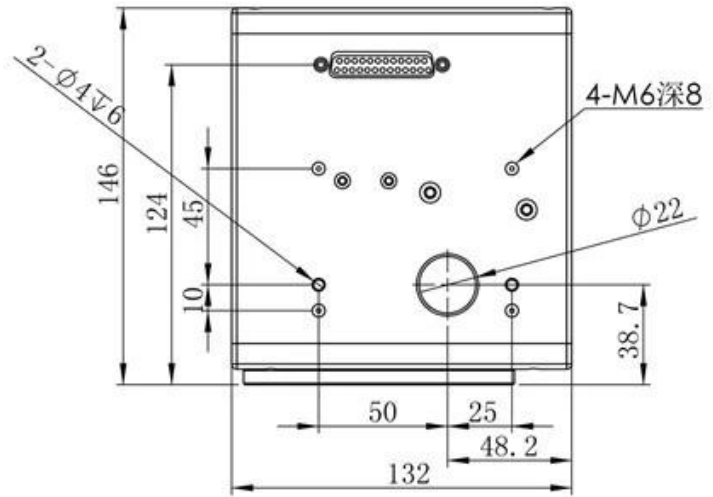
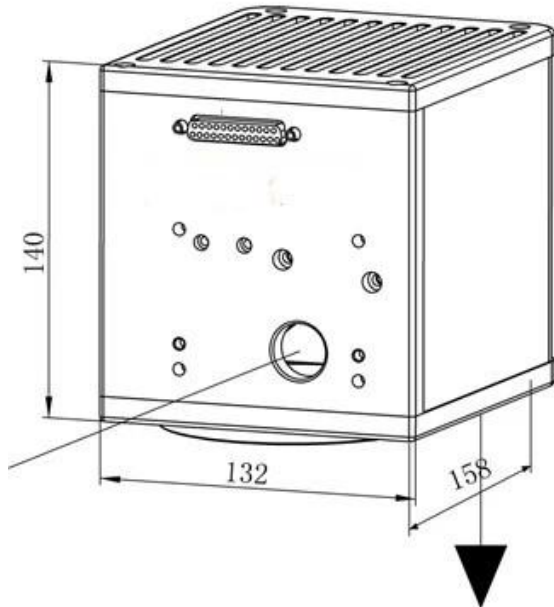
Fabricant de soudage laser à tête de galvo

Paramètres techniques:

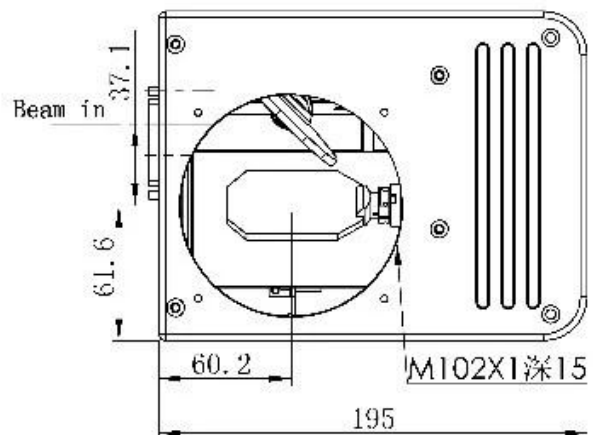
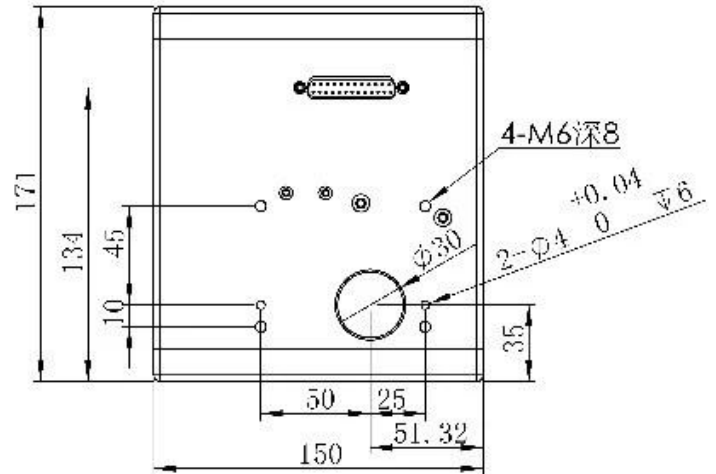
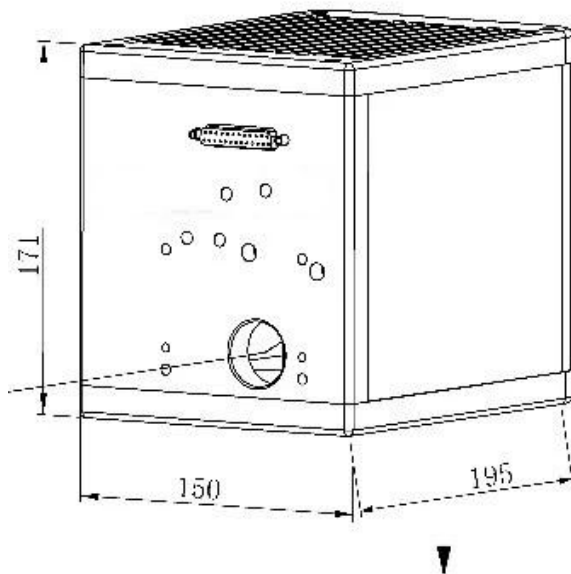
Modèle	20b	30b
Ouverture (mm)	20	30
Angle de balayage typique	$\pm 0,35$ rad	$\pm 0,35$ rad
Non-linéarité	<0.5 mrad	<0.5 mrad
Erreur de suivi	0.5ms	0.7ms
Répétabilité	<15 urad	<15 urad
Dériver	<50 ppm/K	<50 ppm/K
Zéro dérive	<15 urad/K	<15 urad/K
Dérive à long terme sur 8 heures (après 30 min warn-up)	<0.05 mrad	<0.05 mrad
Vitesse de marquage	1m / s	0.5m / s
Vitesse de positionnement	4m / s	2m / s
Exigences de pouvoir	± 15 VDC Max.5a	± 15 VDC Max.5a
Signal numérique	Xy2-100 ou SPI	Xy2-100 ou SPI
Signal analogique	± 5 V	± 5 V ou ± 10 V
Longueur d'onde de réflexion	1064nm	
Température de fonctionnement	25 ± 10	25 ± 10

Dimensions mécaniques (mm):

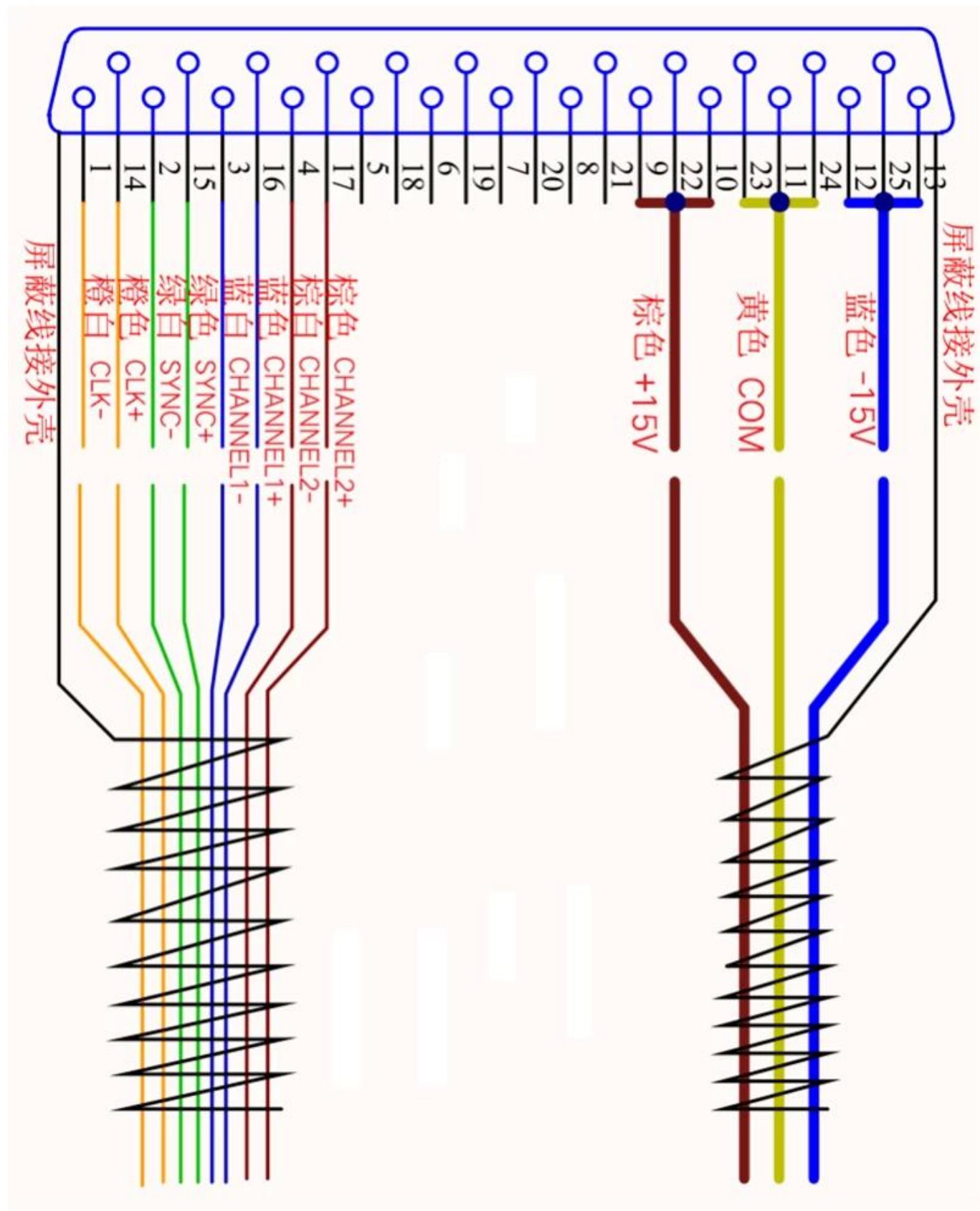
Model: 20B



Model: 30B



Interface électrique Définition:



Galvo Laser Welder



Galvo Laser Welding Samples:



Aluminium Body Welding

Welding of Drive Parts

Welding of Power Battery

Usine







重要仪器,
非专业人士勿动。

OptiCentric 300

TRIOPTICS





PerkinElmer Lambda 950---Testing Transmission and Reflectivity



Certificat et exposition



CERTIFICATE

ATTESTATION CERTIFICATE OF MACHINERY AND LOW VOLTAGE DIRECTIVES

Technical file of the company mentioned below has been observed and audit has been completed successfully. 2006/42/EC Machinery Directive and 2014/35/EU Low Voltage Directive have been taken as references for these processes

Company Name : **Camnan HAAS Laser Technology (Suzhou) Co., Ltd.**

Company Address : No 155, West Road Suhong, Suzhou Industrial Park, Suzhou City, Jiangsu , P.R.China

Related Directives and Annex : **Low Voltage Directive 2014/35/EU
Machinery Directive 2006/42/EC**

Related Standards : **EN ISO 12100:2010; EN 60204-1:2006+A1:2009+AC:2010**

Product Name : **Laser Marking Machine**

Report No and Date : SD-90049717:09.08.2018

Product Brand/Model/Type : LMCH-3W,LMCH-5W,LMCH-10W,LMCH-15W,LMCH-20W,LMCH-25W,
LMCH-30W,LMCH-50W,LMCH-60W,LMCH-70W,LMCH-100W,
LMCH-120W,LMCH-150W,LMCH-200W,LMCH-300W,LMCH-500W

Certificate Number : **M.2018.201.N6073**

Initial Assessment Date : 10.08.2018

Registration Date : 13.08.2018

Reissue Date/No :

Expiry Date : **12.08.2023**

Signature
UDM International Certification
Auditing Training Centre Industry
and Trade Inc. Co.



The validity of the certificate can be checked through www.udem.com.tr. The CE mark shown on the right can only be used under the responsibility of the manufacturer with the completion of EC Declaration of Conformity for all the relevant Directives. This certificate remains the property of UDEM International Certification Auditing Training Centre Industry and Trade Inc. Co. to whom it must be returned upon request. The above named firm must keep a copy of this certificate for 15 years from the registration of certificate. This certificate only covers the product(s) stated above and UDEM must be notified in case of any changes on the product(s)
Address: Mulkikent Mahallesi 2073 Sokak (Eski 93 Sokak) No:10 Çankaya - Ankara - TÜRKİYE
Phone: +90 0312 443 03 90 Fax: +90 0312 443 03 70
E-mail: info@udemtd.com.tr www.udem.com.tr



Certificate of Approval

Certificate No.: 10119Q12565ROM

Awarded to

**Carman Haas Laser Technology(SuZhou)
Co., Ltd.**

Organization Code Certificate No. / Unified Social Credit Code:91320594M1MF4EP56
Add.:No.155, West Road Suhong, Suzhou Industrial Park, Suzhou City, Jiangsu Province, P.R. China. 215000

Beijing ZhongLian TianRun Certification Center (ZLTR) certify that the
Quality Management System of the above organization has been assessed and found to be
in accordance with the requirements of the standard:
GB/T19001-2016 / ISO9001:2015

SCOPE OF CERTIFICATION/REGISTRATION

The Research and Development and Production of Optics Lenses (Except the limits of national laws and regulations.)

This certificate is made valid when used with certification scopes and the requirements of applicable laws and regulations. These requirements include, but are not limited to, administrative permits, scopes of qualifications, and CCC requirements.

Subject to operation conditions in requirements conformity with Quality Management System,

This Certificate is valid for a period of three years only,
Date from: Mar 13th, 2019 To: Mar 12th, 2022

The effectiveness of this Certificate shall be Validated by periodic surveillance audit
of ZLTR for maintenance.

Information of this certificate can be found on the official website of Beijing Zhonglian Tianrun
Certification center (<http://www.zltr.com.cn>)



Beijing Zhongliantianrun Certification Center

Room2603, 22nd Floor, 2nd Unit, Block 1, No.4 Yard, Qiyang Road, Chaoyang District, Beijing, P.R. China 100102

Information of this certificate can be found on the official website of Certification and Accreditation Administration of the People's Republic of China (<http://www.cnca.gov.cn>)

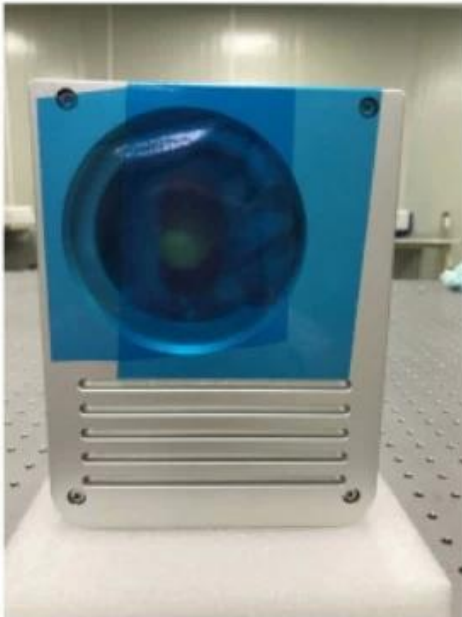
ISO 9001

ISO 9001



Liste de colisage

Packaging & Shipping





Politique de retour:

Devrait être requis:

Étape 1) Contactez-nous avec ce site Web par courrier électronique.

L'étape 2) fournit le plus de détails possible sur le problème que vous rencontrez.

Étape 3) L'autorisation de renvoyer l'article sera émise.

Étape 4) Remettez l'article pour le remplacement ou le remboursement convenus.

Logistique:

(1) Pour la livraison de commandes d'optique au laser, peut être facultative avec DHL, UPS, FedEx, TNT, EMS, ETS

(2) pour Lasermachineordre livraison, peut être optionnel avec termes de Ancien emploi Fob, cnf, cif Par Air ou par Mer basé aux Acheteur transitaires ou les autres.

FAQ

Q1. Êtes-vous un fabricant?

A1: Oui, nous sommes fabricants professionnels et expérimentés avec nos propres moules et lignes de production.

Q2. Comment la qualité des produits?

A2: Nos techniciens et équipes de QC testent les produits un par un à l'aide de la ligne de vieillissement, des appareils et des instruments professionnels pour assurer la qualité de tous les produits.

Q3. Comment le prix?

A3: Nous sommes un fabricant et nous proposons toujours à nos clients les prix les plus compétitifs.

Q4. Comment passer une commande?

A4: Contact avec le service en ligne ou envoyé un courrier électronique à nous directement, nous vous répondrons avec le prix du produit, les spécifications, l'emballage, etc. bientôt. Merci.

Q5. May j'envoie du matériel pour tester les performances de marquage?

A5: Oui! Vous êtes invité à envoyer du matériel pour tester notre qualité et notre service supérieur.

Q6. Can je visite votre usine?

A6: Oui, bienvenue pour visiter notre usine à votre moment opportun.

Q7. Comment-je faire des commandes OEM ou ODM?

A7: Nous avons un traitement d'impression différent pour différents orders OEM / ODMers. S'il vous plaît contactez-nous avec un service en ligne ou envoyez-nous un e-mail directement.

Q8. Comment devrais-je payer mes commandes?

A8: Vous pouvez payer par T / T serait disponible pour la banque qualifiée et le MOQ requis pour chaque commande.