

Information produit

Description du produit:

Usine de soudage laser tête Galvo Chine, Le scanner Galvo de Carmanhaas a une bonne stabilité de fonctionnement, une précision de positionnement élevée, une vitesse de marquage rapide, une forte capacité anti-interférence, les performances globales de la tête galvo ont atteint le niveau international leader dans ce domaine. Il peut être appliqué dans les domaines du soudage à haute vitesse, du soudage en continu et du soudage des produits relatifs, y compris le blindage du téléphone portable, le boîtier métallique du téléphone portable, la batterie du téléphone portable, les coques de téléphone, MP3, coques MP4, micro moteur, bijoux, circuit, capteurs, montre, machines précises, communication, artisanat, armoire haut de gamme, accessoires d'ascenseur, meubles haut de gamme, cruche en acier inoxydable et ainsi de suite, il est de grande vitesse et précision. Le système laser à balayage convient pour le soudage sur titane, nickel, étain, zinc, cuivre, aluminium, chrome, niobium, or, argent et leur alliage. Il convient également pour souder les mêmes matériaux comme l'acier, l'alliage de kovar et différents matériaux comme le cuivre - nickel, nickel - titane, laiton - cuivre, acier à faible teneur en carbone - cuivre.

Fonctionnalités:

1. Le galvanomètre à balayage à grande vitesse est utilisé pour effectuer le positionnement laser avec une vitesse allant jusqu'à 4000 mm / seconde et l'efficacité de production est considérablement améliorée.
2. L'interface du galvanomètre numérique avec une forte anti-interférence et une meilleure stabilité.
3. Le logiciel de contrôle spécial avec une fonction puissante, facile à utiliser et compatible avec une variété de formats d'images et de lettres.
4. La puissance élevée du système de refroidissement assure la production de masse continue.
([fournisseur de soudage laser chine](#))

Product Details



Scan Mirror

Galvo Scanner Motor



DB25 Interface

What's Included



Galvo Scanner



Power Supply



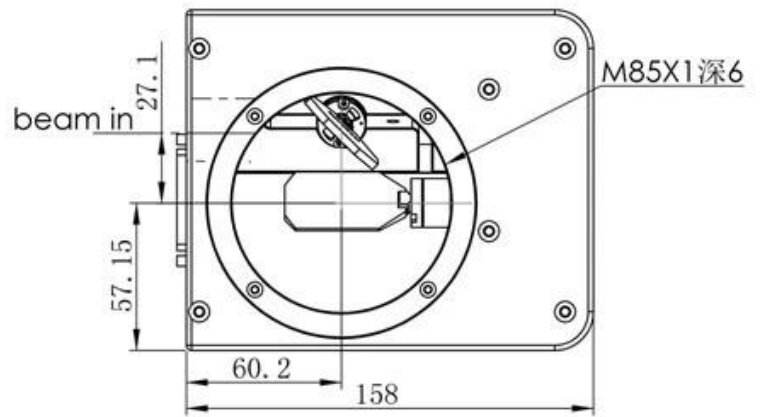
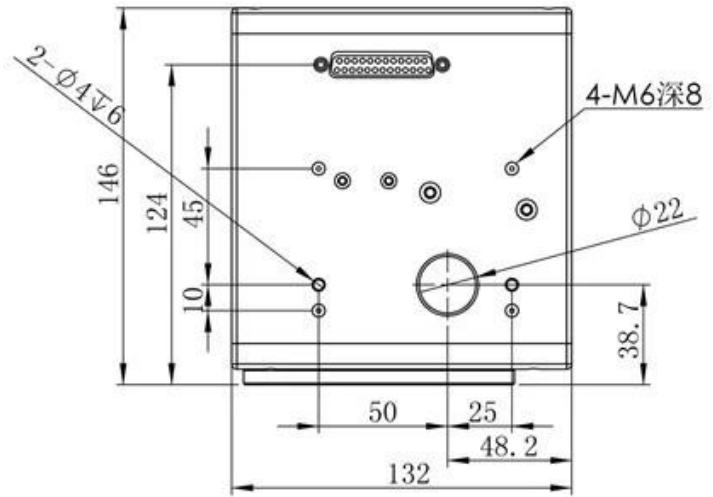
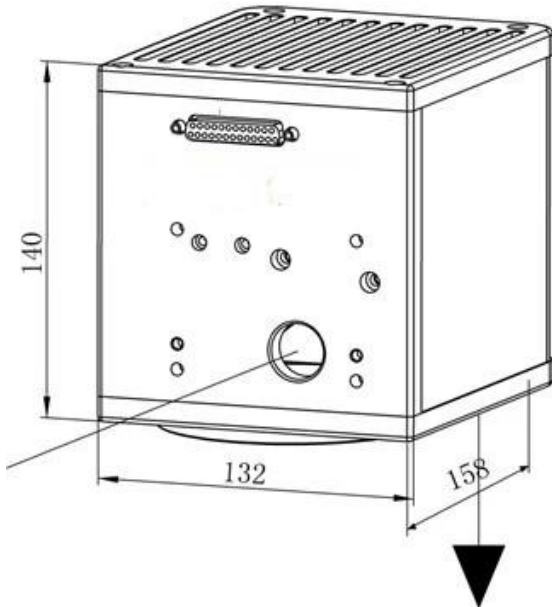
DB25 Cables

Paramètres techniques:

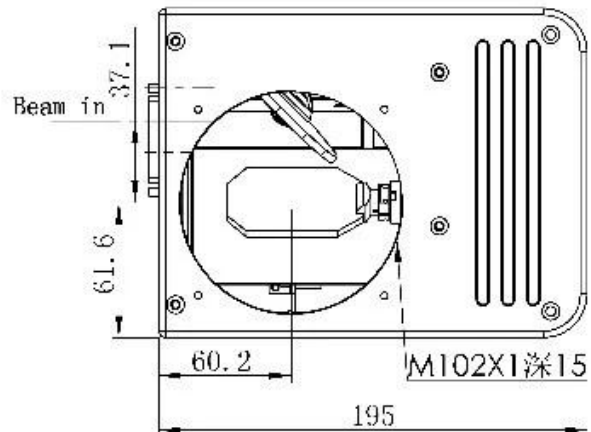
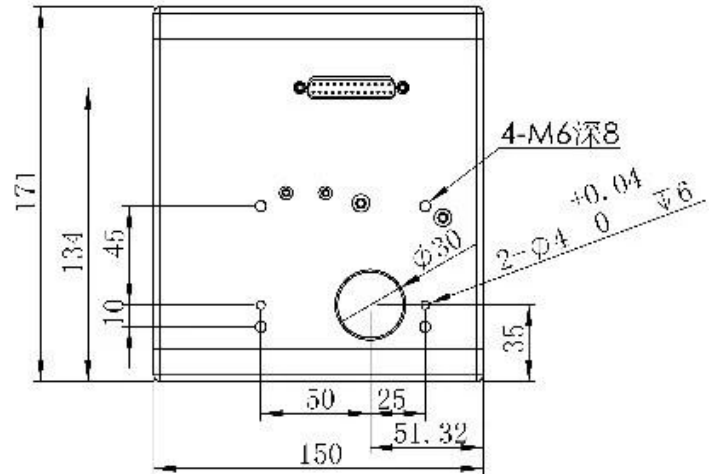
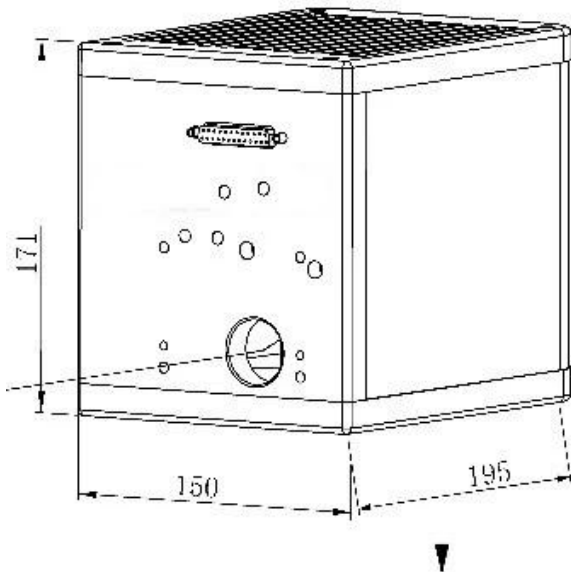
Modèle	20B	30B
Ouverture (mm)	20	30
Angle de balayage typique	$\pm 0,35$ rad	$\pm 0,35$ rad
Non linéarité	$<0,5$ mrad	$<0,5$ mrad
Erreur de suivi	0,5 ms	0,7 ms
Répétabilité	<15 urad	<15 urad
Gain de dérive	<50 ppm / K	<50 ppm / K
Zéro dérive	<15 urad / K	<15 urad / K
Dérive à long terme sur 8 heures [Après 30 min d'avertissement]	$<0,05$ mrad	$<0,05$ mrad
Vitesse de marquage	1m / s	0,5 m / s
Vitesse de positionnement	4m / s	2m / s
Exigences d'alimentation	± 15 VDC Max.5A	± 15 VDC Max.5A
Signal numérique	XY2-100 ou SPI	XY2-100 ou SPI
Signal analogique	± 5 V	± 5 V ou ± 10 V
Longueur d'onde de réflexion	1064nm	
Température de fonctionnement	25 °C \pm 10 °C	25 °C \pm 10 °C

Dimensions mécaniques (mm):

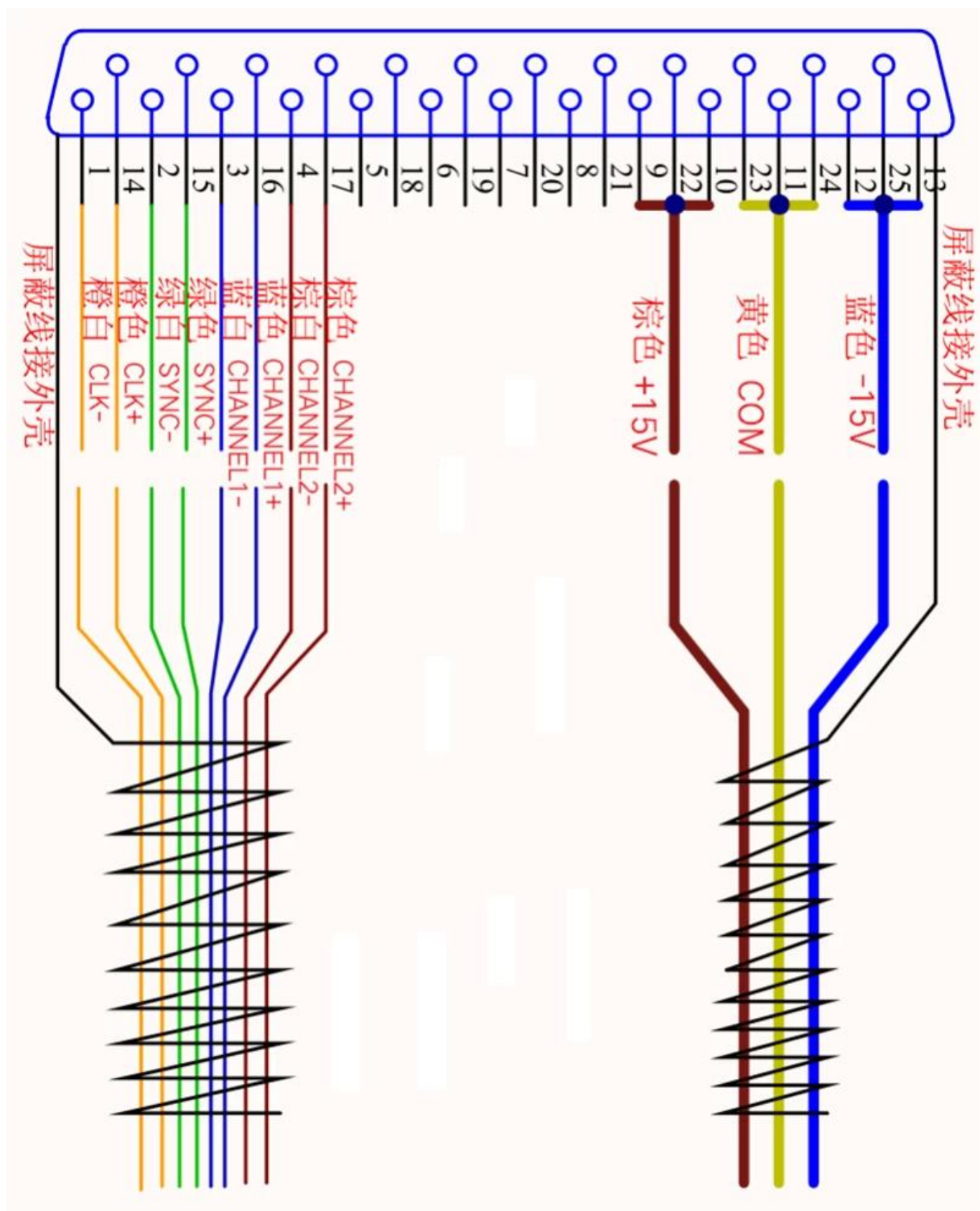
Model: 20B



Model: 30B



Définition de l'interface électrique:



Galvo Laser Welder



Galvo Laser Welding Samples:



Aluminium Body Welding

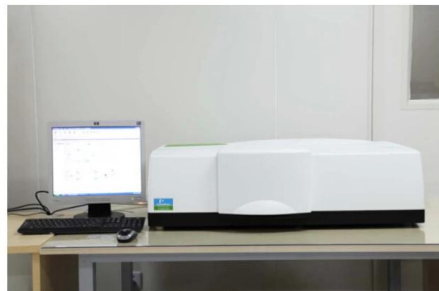
Welding of Drive Parts

Welding of Power Battery

Usine



TRIOPTICS OptiSpheric 2000 AF
---Testing EFL, R, Centering Error, Wedge Angle, BFL, MTF



PerkinElmer Lambda 950---Testing Transmission and Reflectivity



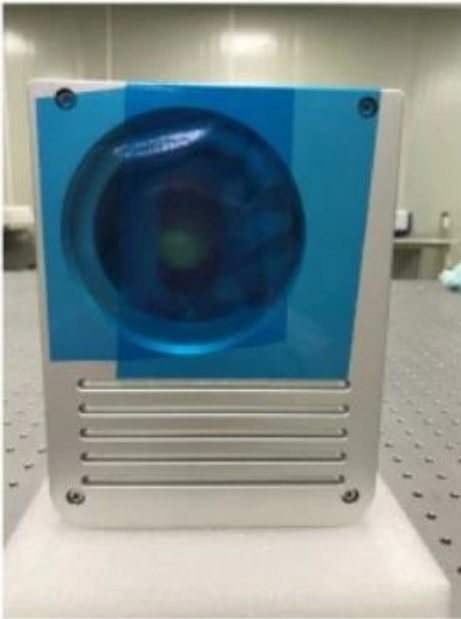
Carmanhaas Coating Machine

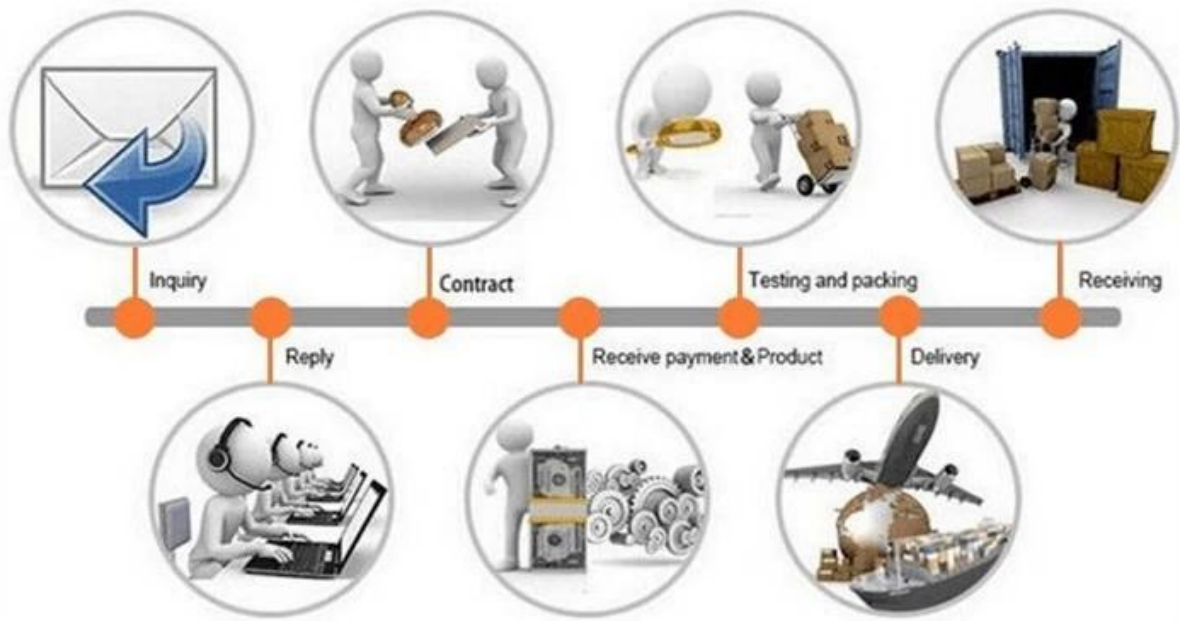
Certificat et exposition



Liste de colisage

Packaging & Shipping





Politique de retour:

Si des retours sont requis:

Étape 1) Contactez-nous avec ce courriel de site Web.

Étape 2) Fournissez autant de détails que possible sur le problème que vous rencontrez.

Étape 3) L'autorisation de retourner l'article sera délivrée.

Étape 4) Retournez l'article pour le remplacement ou le remboursement convenu.

Logistique:

(1) Pour la livraison de la commande Laser Optics, peut être facultatif avec DHL, UPS, FedEx, TNT, EMS, ets

(2) Pour Laser machine ordre livraison, peut être optionnel avec termes de Ancien emploi FOB, CNF, CIF Par Air ou par Mer basé sur le acheteur transitaires ou les notres.

FAQ

Q1.Êtes-vous un fabricant?

A1: Oui, nous sommes un fabricant professionnel et expérimenté avec nos propres moules et lignes de production.

Q2. Que pensez-vous de la qualité des produits?

A2: Nos techniciens et nos équipes QC testent les produits un par un à l'aide d'une ligne vieillissante, d'appareils et d'instruments professionnels pour garantir la qualité de tous les produits.

Q3. que diriez-vous du prix?

A3: Nous sommes un fabricant et offrons toujours à nos clients les prix les plus compétitifs.

Q4. Comment passer une commande?

A4: Contactez le service en ligne ou envoyez-nous un e-mail directement, nous vous répondrons rapidement avec le prix du produit, les spécifications, l'emballage, etc. Je vous remercie.

Q5. Puis-je envoyer du matériel pour tester les performances de marquage?

A5: Oui! Vous êtes invités à envoyer du matériel pour tester notre qualité et notre service supérieurs.

Q6. Puis-je visiter votre usine?

A6: Oui, bienvenue pour visiter notre usine au moment qui vous convient.

Q7. Comment puis-je faire des commandes OEM ou ODM?

A7: nous avons différents traitements d'impression pour différents OEM / ODM orders. Veuillez nous contacter avec le service en ligne ou nous envoyer un e-mail directement.

Q8. Comment dois-je payer mes commandes?

A8: Vous pouvez payer par T / T serait disponible pour une banque qualifiée et MOQ requis pour chaque commande.