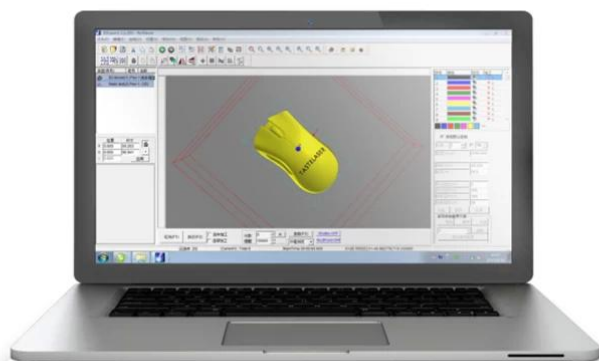
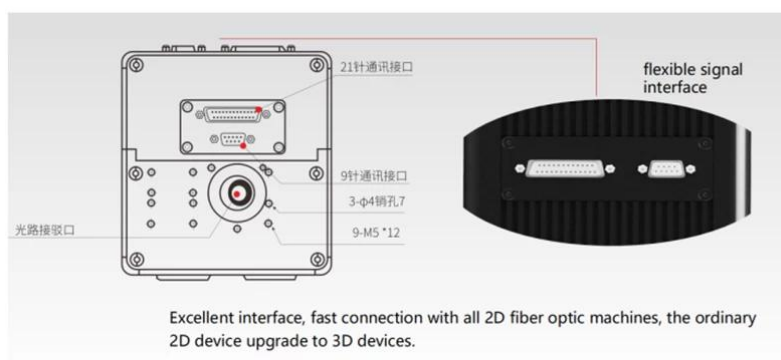
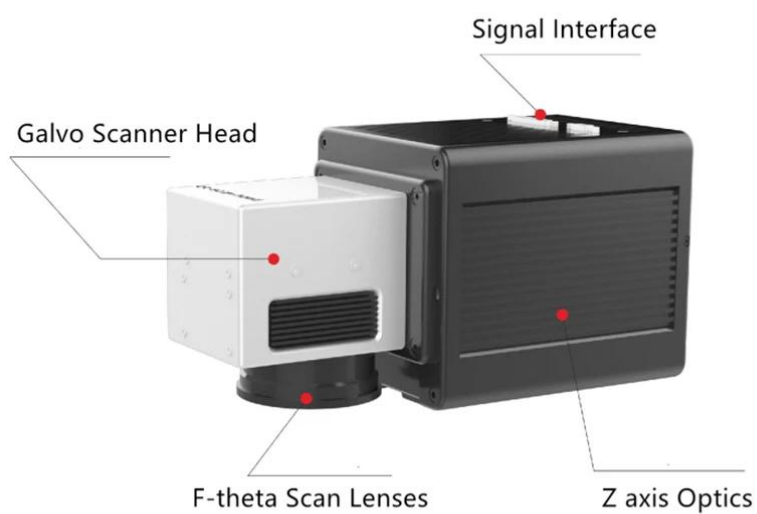


Information produit

3D Galvo Scanner Company Chine Le système de balayage 3D de Carmanhaas comprend plusieurs lentilles, au moins une lentille mobile se déplacera pendant le processus et la lentille de repos est utilisée pour se concentrer. La lentille mobile rend le changement de mise au point pour correspondre à la longueur de mise au point réelle avec un emplacement de focalisation laser différent sur le lieu de travail. Cela peut s'assurer que le laser fonctionne toujours avec le point de mise au point réel sur le lieu de travail. Il peut donc faire l'alignement et l'uniformité de la taille des points focalisés.

Caractéristiques:

1. Design compatible avec un certain nombre de galvanomètres de la marque;
Le mode 2D et 3D peut être commuté pour réduire la chaleur, augmenter la durée de vie du service;
3. Facile à utiliser. Excellente interface, connexion rapide avec toutes les machines à fibres optiques 2D, la mise à niveau de périphérique 2D ordinaire vers des périphériques 3D;
4. Lentille de champ de taille, la lumière est plus uniforme. Avec la conception de lentilles de terrain, compatible avec le mode de fonctionnement 2D, une gamme optionnelle de 70 mm ~ 300mm lentille, une place plus petite;
5. Fonction 3D, la série comprend une unité de mise au point dynamique de l'axe Z, une lentille F-theta et un système de galvanomètre 2D, ainsi que des logiciels de contrôle spéciaux auto-développés;
6. Intégré de la lumière rouge, à l'aide du système de prévisualisation de la lumière rouge interne, marquant un positionnement plus pratique et plus efficace;



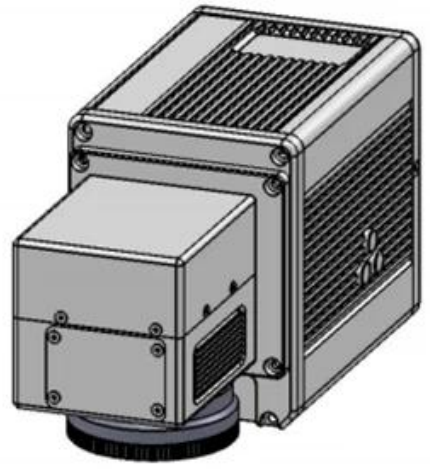
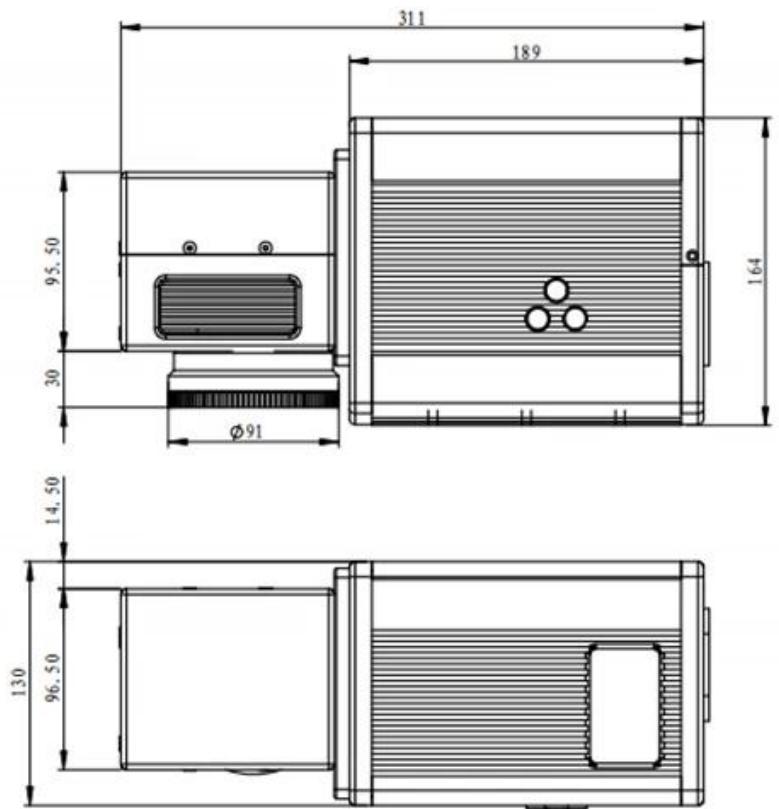
Comprendre plus: [Tête de scanner de galvo 3D pour la coupe fournisseur](#)

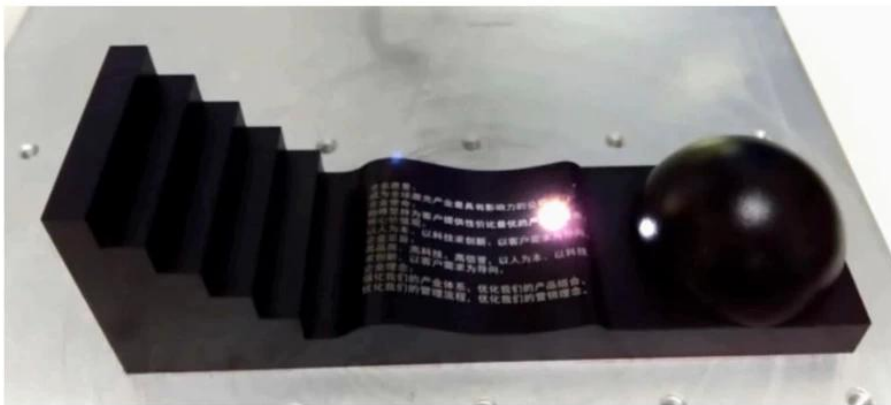
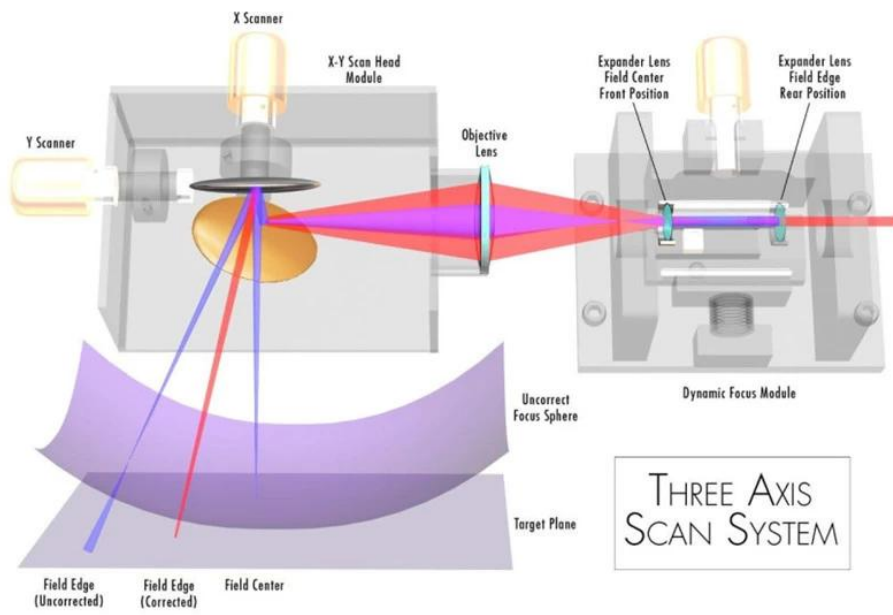
Paramètres techniques:

données techniques		CH-10mm
Galvo	Source de courant	± 15V
	Courant nominal	5a
	angle de balayage	± 12 °
	petit angle	≤ 0,35 US
	Précision répétée	8urad
	La dérive maximale de gain	25 ppm / k
	Dérive de température	5U rad / ° c
	Ouverture de faisceau maximale	10mm
	Longueur d'onde	1064mm
	enrobage	Très réfléchissant
	Milieu laser	Fibre
	Carte de contrôle	Interface de sortie
Interface d'entrée		USB / PCI
Tension d'alimentation		5V
Courant nominal		2a
Autres	Puissance	±24v
	Courant	6a
	Température de fonctionnement	+ 5 °C ~ + 40
	Température de stockage	-5 °C ~ + 65
F theta lentille	Zone de marquage et longueur focale	70x70mm, F100
		110x110mm, F160
		150x150mm, F210
		175x175mm, F254
		200x200mm, F290
		220x220mm, F330
		300x300mm, F420

Dimensions mécaniques (mm):

[Tête de scanner de galvo 3D pour le fabricant de coupe](#)





Usine







重要仪器,
非专业人士勿动.

OptiCentric 300

TRIOPTICS





PerkinElmer Lambda 950---Testing Transmission and Reflectivity



Certificat et exposition





CERTIFICATE

ATTESTATION CERTIFICATE OF MACHINERY AND LOW VOLTAGE DIRECTIVES

Technical file of the company mentioned below has been observed and audit has been completed successfully. 2006/42/EC Machinery Directive and 2014/ 35/EU Low Voltage Directive have been taken as references for these processes

Company Name : **Camman HAAS Laser Technology (Suzhou) Co., Ltd.**

Company Address : No 155, West Road Suhong, Suzhou Industrial Park, Suzhou City, Jiangsu , P.R.China

Related Directives and Annex : **Low Voltage Directive 2014/35/EU
Machinery Directive 2006/42/EC**

Related Standards : **EN ISO 12100:2010; EN 60204-1:2006+A1:2009+AC:2010**

Product Name : **Laser Marking Machine**

Report No and Date : SD-90049717.09.08.2018

Product Brand/Model/Type : LMCH-3W,LMCH-5W,LMCH-10W,LMCH-15W,LMCH-20W,LMCH-25W,
LMCH-30W,LMCH-50W,LMCH-60W,LMCH-70W,LMCH-100W,
LMCH-120W,LMCH-150W,LMCH-200W,LMCH-300W,LMCH-500W

Certificate Number : **M.2018.201.N6073**

Initial Assessment Date : 10.08.2018

Registration Date : 13.08.2018

Reissue Date/No :

Expiry Date : **12.08.2023**

Signature
UDEM International Certification
Auditing Training Centre Industry
and Trade Inc. Co.



The validity of the certificate can be checked through www.udem.com.tr. The CE mark shown on the right can only be used under the responsibility of the manufacturer with the completion of EC Declaration of Conformity for all the relevant Directives. This certificate remains the property of UDEM International Certification Auditing Training Centre Industry and Trade Inc. Co. to whom it must be returned upon request. The above-mentioned firm must keep a copy of this certificate for 15 years from the registration of certificate. This certificate only covers the product(s) stated above and UDEM must be notified in case of any changes on the product(s).
Address: Mithakere Mahalleli 2073 Sokak (Eski 93 Sokak) No:10 Çankaya - Ankara - TÜRKİYE
Phone: +90 0312 443 03 90 Fax: +90 0312 443 03 76
E-mail: info@udemtd.com.tr www.udem.com.tr



Certificate of Approval

Certificate No.: 10119Q12565R0M

Awarded to

**Carman Haas Laser Technology(SuZhou)
Co., Ltd.**

Organization Code Certificate No. / Unified Social Credit Code:91320594MA1MF4EP56
Add.:No.155, West Road Suhong, Suzhou Industrial Park, Suzhou City, Jiangsu Province, P.R. China. 215000

Beijing ZhongLianTianRun Certification Center (ZLTR) certify that the
Quality Management System of the above organization has been assessed and found to be
in accordance with the requirements of the standard:
GB/T19001-2016 / ISO9001:2015

SCOPE OF CERTIFICATION/REGISTRATION

The Research and Development and Production of Optics Lenses (Except the limits of national laws and regulations.)

This certificate is made valid when used with certification scopes and the requirements of applicable laws and regulations. These requirements include, but are not limited to, administrative permits, scopes of qualifications, and CCC requirements.

Subject to operation conditions in requirements conformity with Quality Management System.

This Certificate is valid for a period of three years only.

Date from: Mar 13th,2019 To: Mar 12th,2022

The effectiveness of this Certificate shall be Validated by periodic surveillance audit of ZLTR for maintenance.

Information of this certificate can be found on the official website of Beijing Zhonglian Tianrun Certification center (<http://www.zltr.com.cn>)



Beijing ZhongLiantianrun Certification Center

Room2003, 22nd Floor, 2nd Unit, Block 1, No.4 Yard, Qiyang Road, Chaoyang District, Beijing, P.R. China 100022

Information of the certificate can be found on the official website of Certification and Accreditation Administration of the People's Republic of China (<http://www.cnca.gov.cn>)

ISO 9001

ISO 9001

Liste de colisage



Politique de retour:

Devrait être requis:

Étape 1) Contactez-nous avec ce site Web par courrier électronique.

L'étape 2) fournit le plus de détails possible sur le problème que vous rencontrez.

Étape 3) L'autorisation de renvoyer l'article sera émise.

Étape 4) Remettez l'article pour le remplacement ou le remboursement convenus.

Logistique:

(1) Pour la livraison de commandes d'optique laser, peut être facultative avec DHL, UPS, FedEx, TNT, EMS, etc.

(2) Pour la livraison des commandes de la machine laser, peut être facultative avec des termes d'exemples, FOB, CNF, CIF par avion ou par voie maritime basée sur les transitaires de l'acheteur ou la nôtre.

FAQ

Q1. Atrez-vous un fabricant?

A1: Oui, nous sommes professionnels et expérimentés CFabricant Hina avec nos propres moules et lignes de production.

Q2. Comment la qualité des produits?

A2: Nos techniciens et équipes de QC testent les produits un par un à l'aide de la ligne de vieillissement, des appareils et des instruments professionnels pour assurer la qualité de tous les produits.

Q3. Comment le prix?

A3: Nous sommes un fabricant et nous proposons toujours à nos clients les prix les plus compétitifs.

Q4. Comment passer une commande?

A4: Contact avec le service en ligne ou envoyé un courrier électronique à nous directement, nous vous répondrons avec le prix du produit, les spécifications, l'emballage, etc. bientôt. Merci.

Q5. May j'envoie du matériel pour tester les performances de marquage?

A5: Oui! Vous êtes invité à envoyer du matériel pour tester notre qualité et notre service supérieur.

Q6. can je visite votre usine?

A6: Oui, bienvenue pour visiter notre usine à votre moment opportun.

Q7. Comment-je faire des commandes OEM ou ODM?

A7: Nous avons un traitement d'impression différent pour différents orders OEM / ODMers. S'il vous plaît contactez-nous avec un service en ligne ou envoyez-nous un e-mail directement.

Q8. Comment devrais-je payer mes commandes?

A8: Vous pouvez payer par T / T serait disponible pour la banque qualifiée et le MOQ requis pour chaque commande.