

» » » » » Information produit

Description du produit:

Les lentilles de balayage télécentriques Carmanhaas sont une configuration spéciale dans laquelle la disposition des optiques est conçue pour focaliser le faisceau de sorte qu'il soit toujours perpendiculaire au champ plat. Ceci est particulièrement important pour les applications de forage telles que le perçage de trous dans les cartes de circuits imprimés, garantissant que les trous percés sont perpendiculaires à la surface, même hors du centre du champ de balayage. Les applications de soudage et de structuration peuvent également bénéficier de l'utilisation d'une lentille télécentrique, car le spot reste rond, même le long des bords du champ. ([Usine d'objectifs F-theta Chine](#))

Les lentilles de balayage télécentriques sont toujours des conceptions multi-éléments et sont fournies dans un boîtier. Au moins un élément d'objectif sera plus grand que la taille du champ à numériser. En pratique, cela signifie que pour des raisons de fabrication et de coût, seules de petites tailles de champ sont possibles, impliquant à son tour des distances focales courtes. Chaque application spécifique exige des solutions personnalisées pour ces types de lentilles. Contactez-nous avec vos spécifications pour une conception préliminaire et nous vous citerons.

Les caractéristiques:

- 1□ Haute précision, petite erreur d'assemblage: < 0.05mm
- 2□ Haute transmittance: > / = 99,8%
- 3□ Seuil de dégâts élevé: 10 GW / cm²

Avantages Carmanhaas:

- (1) Fabriqué selon des exigences personnalisées.
- (2) Conception interne avancée, basée sur des années d'innovation dans le domaine
- (3) Poutre perpendiculaire pour les applications critiques

Cliquez pour en voir plus: [Usine de lentilles de coupe](#)

Telecentric F-theta Scan Lenses



1030-1090nm Fiber Laser



532nm Green Laser



355nm UV Laser



Paramètres techniques:

532nm Telecentric F-Theta Scan Lenses

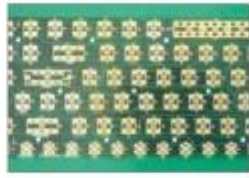
Part Description	FL(mm)	Scan Field (mm)	Max Entrance Pupil (mm)	Working Distance (mm)	Mounting Thread
TSL-532-50-100-(15CA)	100	50x50	15	123.6	M85x1
TSL-532-165-277-(15CA)	277	165x165	15	355.8	M102x1

[Usine de lentilles télécentriques Chine](#)

Optical System Layout



Figure 2: Non-telecentric vs. telecentric f-theta lenses.



» » » » » Usine







重要仪器,
非专业人士勿动。

OptiCentric 300

TRIOPTICS





PerkinElmer Lambda 950---Testing Transmission and Reflectivity



» » » » » **Certificat et exposition**



CERTIFICATE

ATTESTATION CERTIFICATE OF MACHINERY AND LOW VOLTAGE DIRECTIVES

Technical file of the company mentioned below has been observed and audit has been completed successfully. 2006/42/EC Machinery Directive and 2014/ 35/EU Low Voltage Directive have been taken as references for these processes

Company Name : **Camman HAAS Laser Technology (Suzhou) Co., Ltd.**

Company Address : No 155, West Road Suhong, Suzhou Industrial Park, Suzhou City, Jiangsu , P.R.China

Related Directives and Annex : **Low Voltage Directive 2014/35/EU
Machinery Directive 2006/42/EC**

Related Standards : **EN ISO 12100:2010; EN 60204-1:2006+A1:2009-AC:2010**

Product Name : **Laser Marking Machine**

Report No and Date : SD-90049717:09.08.2018

Product Brand/Model/Type : LMCH-3W,LMCH-5W,LMCH-10W,LMCH-15W,LMCH-20W,LMCH-25W,
LMCH-30W,LMCH-50W,LMCH-60W,LMCH-70W,LMCH-100W,
LMCH-120W,LMCH-150W,LMCH-200W,LMCH-300W,LMCH-500W

Certificate Number : **M.2018.201.N6073**

Initial Assessment Date : 10.08.2018

Registration Date : 13.08.2018

Reissue Date/No :

Expiry Date : **12.08.2023**

U. Saygı
UDEM International Certification
Auditing Training Centre Industry
and Trade Inc. Co.

The validity of the certificate can be checked through www.udem.com.tr. The CE mark shown on the right can only be used under the responsibility of the manufacturer with the completion of EC Declaration of Conformity for all the relevant Directives. This certificate remains the property of UDEM International Certification Auditing Training Centre Industry and Trade Inc. Co. to whom it must be returned upon request. The above named firm must keep a copy of this certificate for 15 years from the registration of certificate. This certificate only covers the product(s) stated above and UDEM must be notified in case of any changes on the product(s).
Address: Mithakere Mahallesi 2073 Sokak (Eski 93 Sokak) No:10 Çankaya - Ankara - TÜRKİYE
Phone: +90 0312 443 03 90 Fax: +90 0312 443 03 76
E-mail: info@udemtd.com.tr www.udem.com.tr



Certificate of Approval

Certificate No.: 10119Q12565ROM

Awarded to

**Carman Haas Laser Technology(SuZhou)
Co., Ltd.**

Organization Code Certificate No. / Unified Social Credit Code:91320594MA1MF4EP56
Add.:No.155, West Road Suhong, Suzhou Industrial Park, Suzhou City, Jiangsu Province, P.R. China. 215000

Beijing ZhongLianTianRun Certification Center (ZLTR) certify that the
Quality Management System of the above organization has been assessed and found to be
in accordance with the requirements of the standard:
GB/T19001-2016 / ISO9001:2015

SCOPE OF CERTIFICATION/REGISTRATION
The Research and Development and Production of Optics Lenses (Except the limits of
national laws and regulations.)

This certificate is made valid when used with certification scopes and the requirements of applicable
laws and regulations. These requirements include, but are not limited to, administrative permits,
scopes of qualifications, and CCC requirements.

Subject to operation conditions in requirements conformity with Quality Management System,

This Certificate is valid for a period of three years only,

Date from: Mar 13th,2019 To: Mar 12th,2022

The effectiveness of this Certificate shall be Validated by periodic surveillance audit
of ZLTR for maintenance.

Information of this certificate can be found on the official website of Beijing Zhonglian Tianrun
Certification center (<http://www.zltr.com.cn>)

ISO 9001

ISO 9001



Beijing ZhongLiantianrun Certification Center

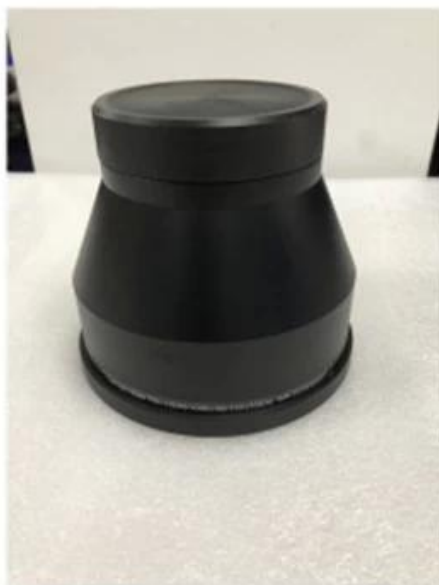
Room2003, 22nd Floor, 2nd Unit, Block 1, No.4 Yard, Qiyang Road, Chaoyang District, Beijing, P.R. China 100102

Information of this certificate can be found on the official website of Certification and Accreditation Administration of the People's Republic of China (<http://www.cnca.gov.cn>)



》》》》》Liste de colisage

Packaging & Shipping





Politique de retour:

Si des retours sont requis:

Étape 1) Contactez-nous avec ce courriel de site Web.

Étape 2) Fournissez autant de détails que possible sur le problème que vous rencontrez.

Étape 3) L'autorisation de retourner l'article sera émise.

Étape 4) Renvoyez l'article pour le remplacement ou le remboursement convenu.

Logistique:

(1) Pour la livraison de la commande Laser Optics, peut être facultatif avec DHL, UPS, FedEx, TNT, EMS, ets

(2) Pour Lasermachineordrelivraison, peut être optionnel avec termes de Ancien emploi FOB, CNF, CIF Par Air ou par Mer basé sur l'acheteur transitaire ou les nôtres.

» » » » » FAQ

Q1. Êtes-vous un fabricant?

A1: Oui, nous sommes un fabricant professionnel et expérimenté avec nos propres moules et lignes de production.

Q2. How la qualité des produits?

A2: Nos techniciens et nos équipes de contrôle qualité testent les produits un par un en utilisant une ligne vieillissante, des appareils et des instruments professionnels pour assurer la qualité de tous les produits.

Q3. How sur le prix?

A3: Nous sommes un fabricant et offrons toujours à nos clients les prix les plus compétitifs.

Q4. Comment passer une commande?

A4: Contactez le service en ligne ou envoyez-nous un e-mail directement, nous vous répondrons bientôt avec le prix du produit, les spécifications, l'emballage, etc. Merci.

Q5. Puis-je envoyer du matériel pour tester les performances de marquage?

A5: Oui! Vous êtes invités à envoyer du matériel pour tester notre qualité et notre service supérieurs.

Q6. Puis-je visiter votre usine?

A6: Oui, bienvenue pour visiter notre usine à votre moment opportun.

Q7. Comment puis-je passer des commandes OEM ou ODM?

A7: Nous avons différents traitements d'impression pour différents ordres OEM / ODMers. Veuillez nous contacter avec le service en ligne ou nous envoyer un e-mail directement.

Q8. Comment dois-je payer mes commandes?

A8: Vous pouvez payer par T / T serait disponible pour la banque qualifiée et MOQ requis pour chaque commande.