

Information produit

Description du produit:

Fournisseur de systèmes de marquage et de gravure laser Chine, La machine de marquage laser CO2 Carmanhaas adopte un laser à radiofréquence CO2 et un système de galvanomètre à balayage haute vitesse. L'ensemble du système de machine a une précision de marquage élevée, une vitesse rapide et des performances stables, et peut être appliqué à des lignes de production de flux de traitement en ligne à grande échelle.

Caractéristiques du produit:

- (1) Laser CO2 haute performance, bonne qualité de marquage, vitesse de traitement rapide, productivité élevée
- (2) La conception de la structure du fuselage est compacte, la plate-forme élévatrice est stable, l'espace au sol est petit et le taux d'utilisation de l'espace est élevé
- (3) Traitement sans contact, aucun dommage aux produits, aucune usure d'outil, bonne qualité de marquage;
- (4) La qualité du faisceau est bonne, la perte est faible et la zone affectée par la chaleur de traitement est petite.
- (5) Haute efficacité de traitement, contrôle par ordinateur et automatisation facile

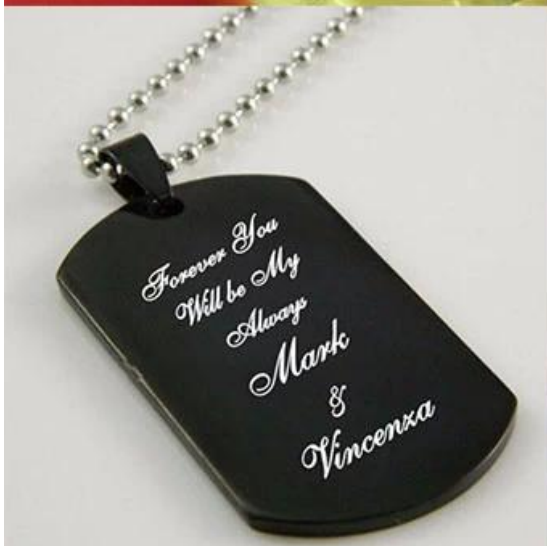
Prix de la machine de marquage laser CO2 Chine

Industrie d'application:

Largement utilisé dans les aliments et les boissons, les cosmétiques, la médecine, les cigarettes, les composants électroniques, les vêtements, les cadeaux artisanaux et d'autres industries

Applicable Materials

Material	Fiber Laser	Material	Co2 Laser
Stainless Steel	✓	Wood	✓
Aluminum	✓	Acrylic	✓
ABS	✓	Fabric	✓
Brass	✓	Glass	✓
Carbon Fiber	✓	Coated Metals	✓
Carbon Nanotube	✓	Ceramic	✓
Cobalt Chrome Steel	✓	Delrin	✓
Colored Delrin	✓	Cloth	✓
Copper	✓	Leather	✓
Diallyl Phthalate	✓	Marble	✓
Glass Filled PEEK	✓	Matte Board	✓
Glass Filled Teflon	✓	Melamine	✓
Magnesium	✓	Paper	✓
Metal Plated Ceramics	✓	Mylar	✓
Molybdenum	✓	Pressboard	✓
Mild Steel	✓	Rubber	✓
Nylon	✓	Wood Veneer	✓
Polybutylene Terephthalate	✓	Fiberglass	✓
Polysulphone	✓	Painted Metals	✓
PET	✓	Tile	✓
Santoprene	✓	Plastic	✓
Silicon Carbide	✓	Cork	✓
Silicon Steel	✓	Corian	✓
Silicon Wafers	✓	Anodized Aluminum	✓

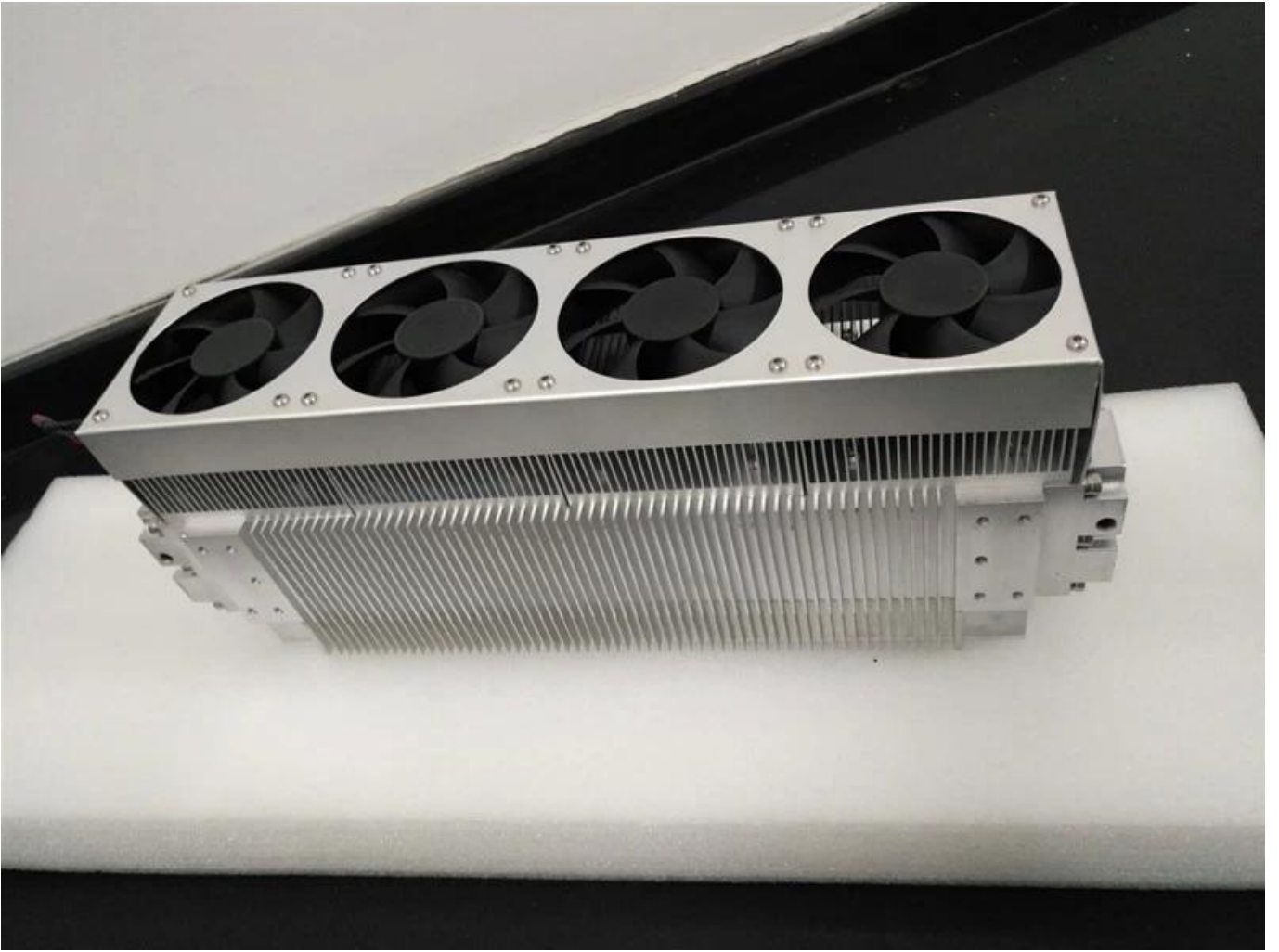












Paramètres techniques:

P/N	LMCH-20	LMCH-30	LMCH-40	LMCH-60
Laser Output Power	20W	30W	40W	60W
Wavelength	10.6um/9.3um	10.6um/9.3um	10.6um/9.3um	10.6um
Beam Quality	≤1.2	≤1.2	≤1.2	≤1.2
Marking Area	50x50~300x300mm	50x50~300x300mm	50x50~300x300mm	50x50~300x300mm
Marking Speed	≤7000mm/s	≤7000mm/s	≤7000mm/s	≤7000mm/s
Minimum line width	0.1mm	0.1mm	0.1mm	0.1mm
Minimum character	0.2mm	0.2mm	0.2mm	0.2mm
Repeat accuracy	±0.003mm	±0.003mm	±0.003mm	±0.003mm
Electricity	220±10%, 50/60Hz , 5A	220±10%, 50/60Hz , 5A	220±10%, 50/60Hz , 5A	220±10%, 50/60Hz , 5A
Machine Size	750mmx600mmx140 0mm	750mmx600mmx14 00mm	750mmx600mmx140 0mm	750mmx600mmx140 0mm
Cooling system	Air Cooling	Air Cooling	Air Cooling	Air Cooling

Marquage Échantillons



Usine et certificat







C E R T I F I C A T E

ATTESTATION CERTIFICATE OF MACHINERY AND LOW VOLTAGE DIRECTIVES

Technical file of the company mentioned below has been observed and audit has been completed successfully. 2006/42/EC Machinery Directive and 2014/ 35/EU Low Voltage Directive have been taken as references for these processes

Company Name : **Caman HAAS Laser Technology (Suzhou) Co., Ltd.**

Company Address : No 155, West Road Suhong, Suzhou Industrial Park, Suzhou City, Jiangsu , P.R.China

Related Directives and Annex : **Low Voltage Directive 2014/35/EU
Machinery Directive 2006/42/EC**

Related Standards : **EN ISO 12100:2010; EN 60204-1:2006+A1:2009+AC:2010**

Product Name : **Laser Marking Machine**

Report No and Date : SD-90049717;09.08.2018

Product Brand/Model/Type : LMCH-3W,LMCH-5W,LMCH-10W,LMCH-15W,LMCH-20W,LMCH-25W,
LMCH-30W,LMCH-50W,LMCH-60W,LMCH-70W,LMCH-100W,
LMCH-120W,LMCH-150W,LMCH-200W,LMCH-300W,LMCH-500W

Certificate Number : **M.2018.201.N6073**

Initial Assessment Date : 10.08.2018

Registration Date : 13.08.2018

Reissue Date/No :

Expiry Date : 12.08.2023


UDEM International Certification
Auditing Training Centre Industry
and Trade Inc. Co.

The validity of the certificate can be checked through www.udem.com.tr. The CE mark shown on the right can only be used under the responsibility of the manufacturer with the completion of EC Declaration of Conformity for all the relevant Directives. This certificate remains the property of UDEM International Certification Auditing Training Centre Industry and Trade Inc. Co. to whom it must be returned upon request. The above named firm must keep a copy of this certificate for 15 years from the registration of certificate. This certificate only covers the product(s) stated above and UDEM must be noticed in case of any changes on the product(s)

Address: Mutlukent Mahallesi 2073 Sokak (Eski 93 Sokak) No:10 Çankaya - Ankara - TURKEY

Phone: +90 0312 443 03 90 **Fax:** +90 0312 443 03 76

E-mail: info@udemltd.com.tr www.udem.com.tr





Certificate of Approval

Certificate No. : 10119Q12565ROM

Awarded to

**Carman Haas Laser Technology(SuZhou)
Co., Ltd.**

Organization Code Certificate No. / Unified Social Credit Code:91320594MA1MF4EP56
Add.:No.155, West Road Suhong, Suzhou Industrial Park, Suzhou City, Jiangsu Province, P.R. China. 215000

*Beijing ZhongLian TianRun Certification Center (ZLTR) certify that the
Quality Management System of the above organization has been assessed and found to be
in accordance with the requirements of the standard:
GB/T19001-2016 / ISO9001:2015*

SCOPE OF CERTIFICATION/REGISTRATION

**The Research and Development and Production of Optics Lenses (Except the limits of
national laws and regulations.)**

*This certificate is made valid when used with certification scopes and the requirements of applicable
laws and regulations. These requirements include, but are not limited to, administrative permits,
scopes of qualifications, and CCC requirements.*

Subject to operation conditions in requirements conformity with Quality Management System,

This Certificate is valid for a period of three years only,

Date from: Mar 13th,2019 To: Mar 12th,2022

*The effectiveness of this Certificate shall be Validated by periodic surveillance audit
of ZLTR for maintenance.*

Information of this certificate can be found on the official website of Beijing Zhonglian Tianrun
Certification center (<http://www.zltr.com.cn>)



Beijing Zhongliantianrun Certification Center

Room2603, 22nd Floor, 2nd Unit, Block 1, No.4 Yard, Qiyang Road, Chaoyang District, Beijing, P.R. China 100102

Information of this certificate can be found on the official website of Certification and Accreditation Administration of the People's Republic of China (<http://www.cnca.gov.cn>)

ISO 9001

ISO 9001

Emballage Détails



Nom de l'article		Quantité
Machine de marquage laser	Carmanhaas	1 jeu
Corps de la machine	Divisé	
Interrupteur au pied		1 jeu
Cordon d'alimentation CA (en option)	UE / USA / National la norme	1 jeu
Outil clé		1 jeu
Règle de 30 cm		1 pièce
Manuel de l'Utilisateur		1 pièce

Lunettes de protection laser	10,6 um	1 pièce
------------------------------	---------	---------



Détails du package	Un ensemble dans une caisse en bois
Taille de l'emballage unique	80x90x58cm
Poids brut unique	90 kg
Heure de livraison	Expédié en 2 jours après réception du paiement intégral

Politique de retour:

Nous fournissons un gratuit **Machine complète d'un an GARANTIE** et **Source laser DEUX ANS GARANTIE**

Si des retours sont requis:

Étape 1) Contactez-nous avec ce courriel de site Web.

Étape 2) Fournissez autant de détails que possible sur le problème que vous rencontrez.

Étape 3) L'autorisation de retourner l'article sera émise.

Étape 4) Renvoyez l'article pour le remplacement ou le remboursement convenu.

FAQ:

Q1. Êtes-vous un fabricant?

A1: Oui, nous sommes un fabricant professionnel et expérimenté avec nos propres moules et lignes de production.

Q2. Qu'en est-il de la qualité des produits?

A2: Nos techniciens et nos équipes de contrôle qualité testent les produits un par un en utilisant une ligne vieillissante, des appareils et des instruments professionnels pour assurer la qualité de tous les produits.

Q3. Et le prix?

A3: Nous sommes un fabricant et offrons toujours à nos clients les prix les plus compétitifs.

Q4. Comment passer une commande?

A4: Contactez le service en ligne ou envoyez-nous un e-mail directement, nous vous répondrons bientôt avec le prix du produit, les spécifications, l'emballage, etc. Je vous remercie.

Q5. Puis-je envoyer du matériel pour tester les performances de marquage?

A5: Oui! Vous êtes invités à envoyer du matériel pour tester notre qualité et notre service supérieurs.

Q6. Puis-je visiter votre usine?

A6: Oui, bienvenue pour visiter notre usine à votre moment opportun.

Q7. Comment puis-je passer des commandes OEM ou ODM?

A7: Nous avons différents traitements d'impression pour différentes commandes OEM / ODM. Veuillez nous contacter avec le service en ligne ou nous envoyer un e-mail directement.

Q8. Comment dois-je payer mes commandes?

A8: Vous pouvez payer par T / T serait disponible pour la banque qualifiée et MOQ requis pour chaque commande.

Logistique:

(1) Pour la livraison de la commande Laser Optics, peut être facultatif avec DHL, UPS, FedEx, TNT, EMS, etc.

(2) Pour la livraison de commande de machine laser, peut être facultative avec les conditions EXWork, FOB, CNF, CIF par air ou par mer en fonction des transitaires de l'acheteur ou des nôtres.