



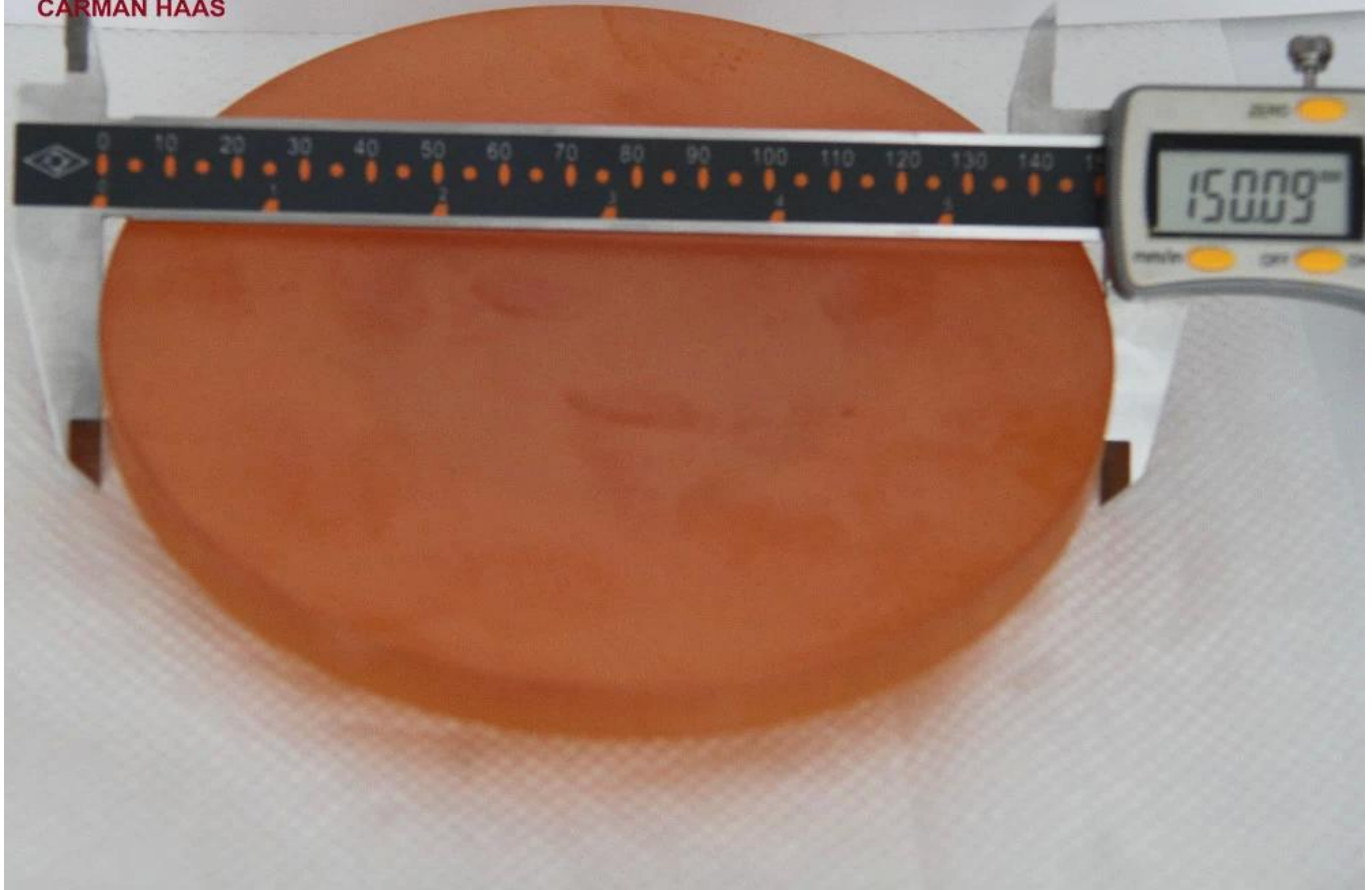
Description du produit:

Carmanhaas ZnSe poli de Windows sont fréquemment utilisés dans des systèmes optiques pour séparer l'environnement dans une partie du système de l'autre, de manière à vide d'étanchéité ou de cellules à haute pression. Parce que le matériel de transmission infrarouge a un indice de réfraction élevé, un revêtement anti-reflet est généralement appliquée aux fenêtres pour minimiser les pertes dues aux réflexions.

Pour protéger les lentilles de balayage BackSplatter et d'autres risques professionnels, Carmanhaas offre des fenêtres de protection, également connu sous les fenêtres de débris qui sont soit inclus comme la pièce d'assemblage de lentille de balayage dans l'ensemble, ou vendus séparément. ([Lentilles Chine ZnSe Wholesales](#)), Ces fenêtres plano-plano sont disponibles dans les matériaux ZnSe et Ge, et également fourni monté ou démonté.

[Chine Protection professionnelle ZnSe fenêtre ronde Fabricant](#)





Paramètres techniques:

Caractéristiques	Normes
Tolérance dimensionnelle	+ 0.0mm / -0.1mm
Tolérance d'épaisseur	± 0,1 mm
Parallélisme: (Plano)	≤ 3 minutes d'arc
Effacer l'ouverture (poli)	90% du diamètre
Surface Figure @ 0.63um	Puissance: 1 franges, l'irrégularité: 0,5 frange
Scratch-Dig	40-20

ZnSe de protection de Windows:

Diamètre (mm)	ET (mm)	type de revêtement	Matériel
---------------	---------	--------------------	----------

dix	2/4	Non couché / AR@10.6um	ZnSe laser année, les maladies cardiovasculaires
12	2		ZnSe laser année, les maladies cardiovasculaires
12.7	2,5		ZnSe laser année, les maladies cardiovasculaires
13	1/2		ZnSe laser année, les maladies cardiovasculaires
15	2/3		ZnSe laser année, les maladies cardiovasculaires
18	1		ZnSe laser année, les maladies cardiovasculaires
19	2	Non couché / AR@10.6um	ZnSe laser année, les maladies cardiovasculaires
20	2/3		ZnSe laser année, les maladies cardiovasculaires
25	1/2/3		ZnSe laser année, les maladies cardiovasculaires
25.4	1/2/3		ZnSe laser année, les maladies cardiovasculaires
30	2/4		ZnSe laser année, les maladies cardiovasculaires
32	1		ZnSe laser année, les maladies cardiovasculaires
38,1	1,5 / 3/4		ZnSe laser année, les maladies cardiovasculaires
42	2		ZnSe laser année, les maladies cardiovasculaires
50	3		ZnSe laser année, les maladies cardiovasculaires
70	3		ZnSe laser année, les maladies cardiovasculaires
80	3		ZnSe laser année, les maladies cardiovasculaires
90	3		ZnSe laser année, les maladies cardiovasculaires
100	3		ZnSe laser année, les maladies cardiovasculaires
12LX12W	1		ZnSe laser année, les maladies cardiovasculaires
135LX102W	3		ZnSe laser année, les maladies cardiovasculaires
161LX110W	3		ZnSe laser année, les maladies cardiovasculaires

Note: si besoin d'autres dimensions et la longueur d'onde de revêtement, veuillez contacter notre [Tête de découpe laser fenêtre lentille protectrice fabricant](#) Ventes.

Lens Cleaning

1. For light pollution (dust, fiber particles) were flexible cleaning.

Using a blowing balloon, Blow off scattered contaminants on the surface of the optical element.



2. For light pollution (stains, fingerprints) were flexible cleaning.

Propanol, acetone glue with a cotton swab or alcohol to gently wipe the surface.



3. For moderately polluted (saliva, oil) in moderate-intensity cleaning.

Infiltrating distilled white vinegar with a cotton swab, wipe the surface a little pressure.









重要仪器,
非专业人士勿动。

OptiCentric 300

TRIOPTICS





PerkinElmer Lambda 950---Testing Transmission and Reflectivity







C E R T I F I C A T E

ATTESTATION CERTIFICATE OF MACHINERY AND LOW VOLTAGE DIRECTIVES

Technical file of the company mentioned below has been observed and audit has been completed successfully. 2006/42/EC Machinery Directive and 2014/35/EU Low Voltage Directive have been taken as references for these processes

Company Name : **Camnan HAAS Laser Technology (Suzhou) Co., Ltd.**

Company Address : No 155, West Road Suhong, Suzhou Industrial Park, Suzhou City, Jiangsu , P.R.China

Related Directives and Annex : **Low Voltage Directive 2014/35/EU
Machinery Directive 2006/42/EC**

Related Standards : **EN ISO 12100:2010; EN 60204-1:2006+A1:2009+AC:2010**

Product Name : **Laser Marking Machine**

Report No and Date : SD-90049717:09.08.2018

Product Brand/Model/Type : LMCH-3W,LMCH-5W,LMCH-10W,LMCH-15W,LMCH-20W,LMCH-25W,
LMCH-30W,LMCH-50W,LMCH-60W,LMCH-70W,LMCH-100W,
LMCH-120W,LMCH-150W,LMCH-200W,LMCH-300W,LMCH-500W

Certificate Number : **M.2018.201.N6073**

Initial Assessment Date : 10.08.2018

Registration Date : 13.08.2018

Reissue Date/No :

Expiry Date : **12.08.2023**

Signature
UDEM International Certification
Auditing Training Centre Industry
and Trade Inc. Co.



The validity of the certificate can be checked through www.udem.com.tr. The CE mark shown on the right can only be used under the responsibility of the manufacturer with the completion of EC Declaration of Conformity for all the relevant Directives. This certificate remains the property of UDEM International Certification Auditing Training Centre Industry and Trade Inc. Co. to whom it must be returned upon request. The above named firm must keep a copy of this certificate for 15 years from the registration of certificate. This certificate only covers the product(s) stated above and UDEM must be notified in case of any changes on the product(s)
Address: Mulkikent Mahallesi 2073 Sokak (Eski 93 Sokak) No:10 Çankaya - Ankara - TÜRKİYE
Phone: +90 0312 443 03 90 Fax: +90 0312 443 03 70
E-mail: info@udemtd.com.tr www.udem.com.tr



Certificate of Approval

Certificate No.: 10119Q12565ROM

Awarded to

**Carman Haas Laser Technology(SuZhou)
Co., Ltd.**

Organization Code Certificate No. / Unified Social Credit Code:91320594M1MF4EP56
Add.:No.155, West Road Suhong, Suzhou Industrial Park, Suzhou City, Jiangsu Province, P.R. China. 215000

Beijing ZhongLian TianRun Certification Center (ZLTR) certify that the
Quality Management System of the above organization has been assessed and found to be
in accordance with the requirements of the standard:
GB/T19001-2016 / ISO9001:2015

SCOPE OF CERTIFICATION/REGISTRATION

The Research and Development and Production of Optics Lenses (Except the limits of national laws and regulations.)

This certificate is made valid when used with certification scopes and the requirements of applicable laws and regulations. These requirements include, but are not limited to, administrative permits, scopes of qualifications, and CCC requirements.

Subject to operation conditions in requirements conformity with Quality Management System,

This Certificate is valid for a period of three years only,

Date from: Mar 13th,2019 To: Mar 12th,2022

The effectiveness of this Certificate shall be Validated by periodic surveillance audit of ZLTR for maintenance.

Information of this certificate can be found on the official website of Beijing Zhonglian Tianrun Certification center (<http://www.zltr.com.cn>)



Beijing Zhongliantianrun Certification Center

Room2603, 22nd Floor, 2nd Unit, Block 1, No.4 Yard, Qiyang Road, Chaoyang District, Beijing, P.R. China 100102

Information of this certificate can be found on the official website of Certification and Accreditation Administration of the People's Republic of China (<http://www.cnca.gov.cn>)

ISO 9001

ISO 9001



Packing List

Packaging & Shipping

Packaging 1



Packaging 2



Packaging 3



Shipping 4





Logistique:

- (1) Pour la livraison de la commande optique laser, peut être en option avec DHL, UPS, FedEx, TNT, EMS, etc.
- (2) Pour la livraison de la commande de la machine laser, peut être en option avec des termes de EXW,

FOB, CNF, CIF par avion ou par la mer en fonction des transitaires ou les nôtres de l'acheteur.

Politique de retour:

Devrait revenir être requis:

Étape 1) Contactez-nous avec ce site Web Email.

L'étape 2) fournit le plus de détails possible sur le problème que vous rencontrez.

Étape 3) L'autorisation de renvoyer l'article sera émise.

Étape 4) Remettez l'article pour le remplacement ou le remboursement convenus.



FAQ

Q1. Vous êtes producteur?

A1: Oui, nous sommes fabricants professionnels et expérimentés avec nos propres moules et lignes de production.

Q2. Que diriez-vous la qualité des produits?

A2: Nos techniciens et équipes de QC testent les produits un par un à l'aide de la ligne de vieillissement, des appareils professionnels et des instruments pour assurer la qualité de tous les produits.

Q3. Que diriez-vous prix?

A3: Nous sommes un fabricant et nous offrons toujours à nos clients les prix les plus compétitifs.

Q4. Comment passer une commande?

A4: Contact avec le service en ligne ou envoyé par courrier électronique directement par courrier électronique, nous vous répondrons avec le prix du produit, les spécifications, l'emballage, etc. bientôt. Merci.

Q5. Puis-je envoyer du matériel à la performance marquage test?

A5: Oui! Vous êtes invité à envoyer des documents pour tester notre qualité et notre service supérieur.

Q6. Puis-je visiter votre usine?

A6: Oui, bienvenue pour visiter notre usine à votre temps commode.

Q7. Comment puis-je faire des commandes OEM ou ODM?

A7: Nous avons un traitement différent d'impression pour différentes commandes OEM / ODM. S'il vous plaît contactez-nous avec un service en ligne ou envoyez-nous un e-mail directement.

Q8. Comment devrais-je payer mes commandes?

A8: Vous pouvez payer par T / T sera disponible pour la banque qualifiés et MOQ requis pour chaque commande.