

Information produit

Description du produit:

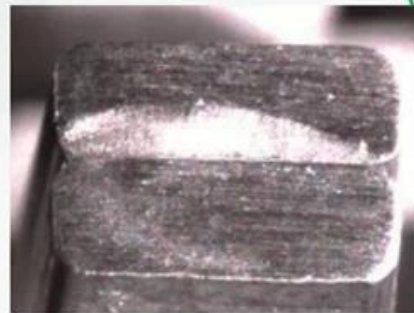
Carman Haas Laser Technology (Suzhou) Co., Ltd Créé en février 2016, est une entreprise nationale de haute technologie intégrant la recherche et le développement, la production, l'inspection, les tests d'application et les ventes de composants optiques laser et de systèmes optiques. La société a un professionnel et R & D expérimenté d'optique laser et équipe technique avec une expérience pratique d'application laser industrielle. C'est l'un des rares fabricants professionnels à la maison et à l'étranger qui ont une intégration verticale des composants optiques laser aux systèmes optiques laser. La société déploie activement des systèmes optiques laser développés indépendamment (y compris des systèmes de soudage au laser et des systèmes de nettoyage au laser) dans le domaine de la nouvelle énergie. Les véhicules, principalement axés sur les applications laser des piles d'alimentation, des moteurs à fil plat et des IGBT.

Fournisseur de soudage de la tête de balayage de Galvo Chine Paramètre technique:

1. longueur d'onde: 1030-1090nm
2. Laser Power: 6000W / 8000W
3. Laser Source: IPG ou Carmanhaas personnalisé
4. core diamètre: 50 μm / 100 μm
5. Application: soudure de coiffure en cuivre

1. Laser welding application in the production line of hairpin stator

➤ Production process of hairpin stator



2. Laser Solution of hairpin stator welding

➤ Laser System Specifications:

Option: 1

Laser: IPG/Customized 6kW **Multimode** laser
Galvo: Model: CHS 30
Laser Core Diameter: 50µm



Option: 2

Laser: IPG/Customized 8kW **Ring** laser
Galvo: Model: CHS 30
Laser Core Diameter: 50/ 150µm

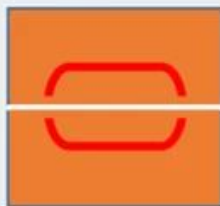
- Working Area: 180*180mm;
- Single shot range 2 slots;
- Welding immediately after taking pictures, no servo motion mechanism, low production cycle



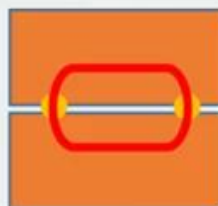
3. Intelligent application of laser welding vision for hairpin stator

➤ Intelligent trajectory of laser vision

- With a variety of visual tools, flexible solutions, easy to customize, you can grab points, lines, circles, ellipses and their complex graphics;
- For pins with a slightly larger fit gap, you can visually skip the gap, and then continue welding after the gap is fused.



Before the gap is filled



After the gap is filled



4. Difficulties and solutions for laser welding of hairpin stator

➤ Laser welding spatter

Plasma cloud suppression (Ring Air Knife)



Air Knife



Without Air Knife

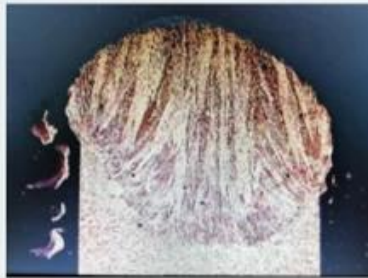


5. Excellent welding quality

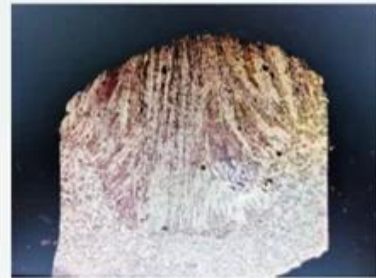
- The flow area of the welding is more than 1.5 times that of the base material



12.23mm²

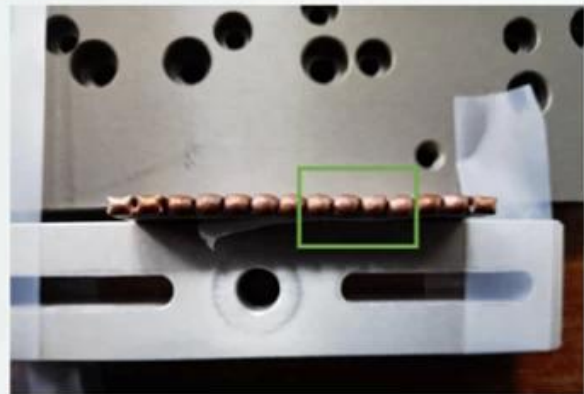


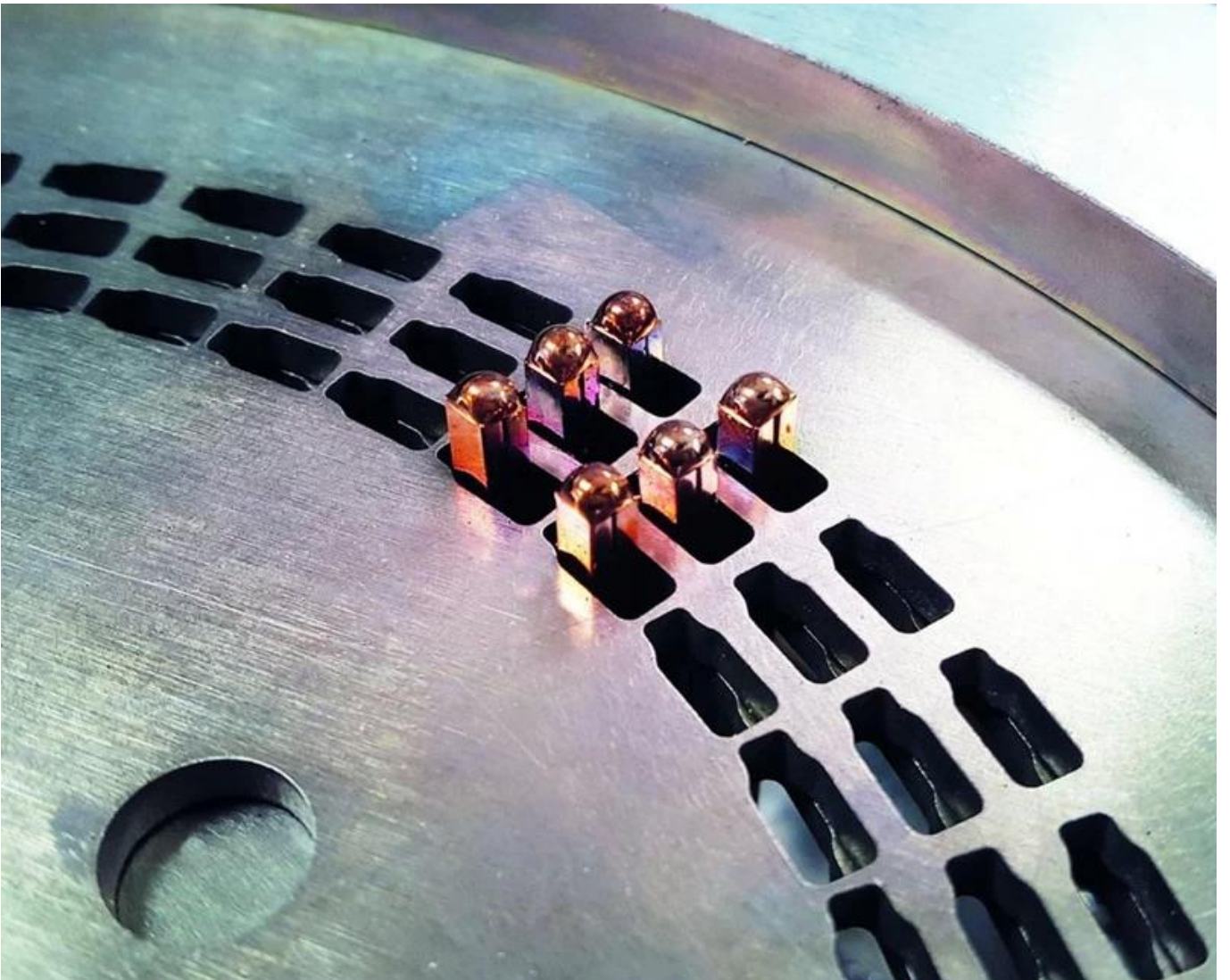
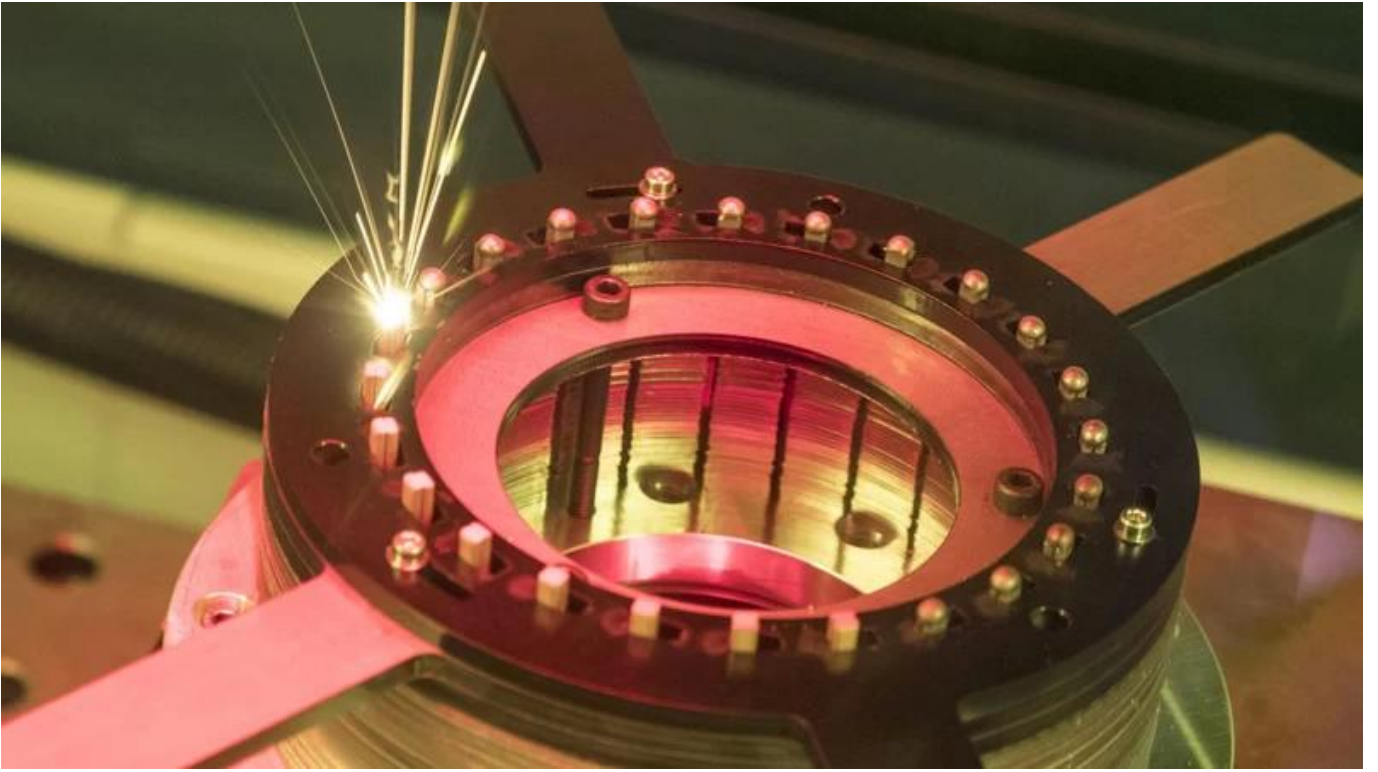
15.21mm²

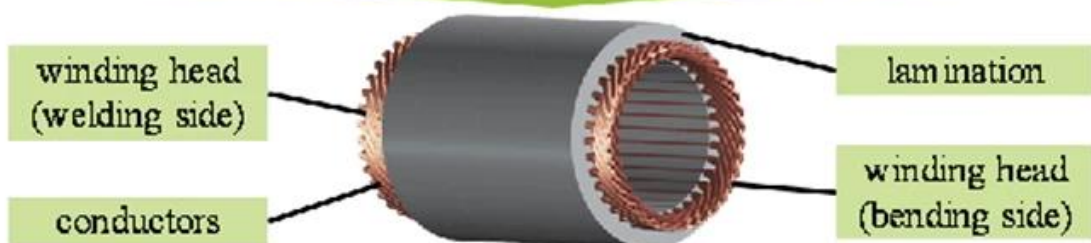
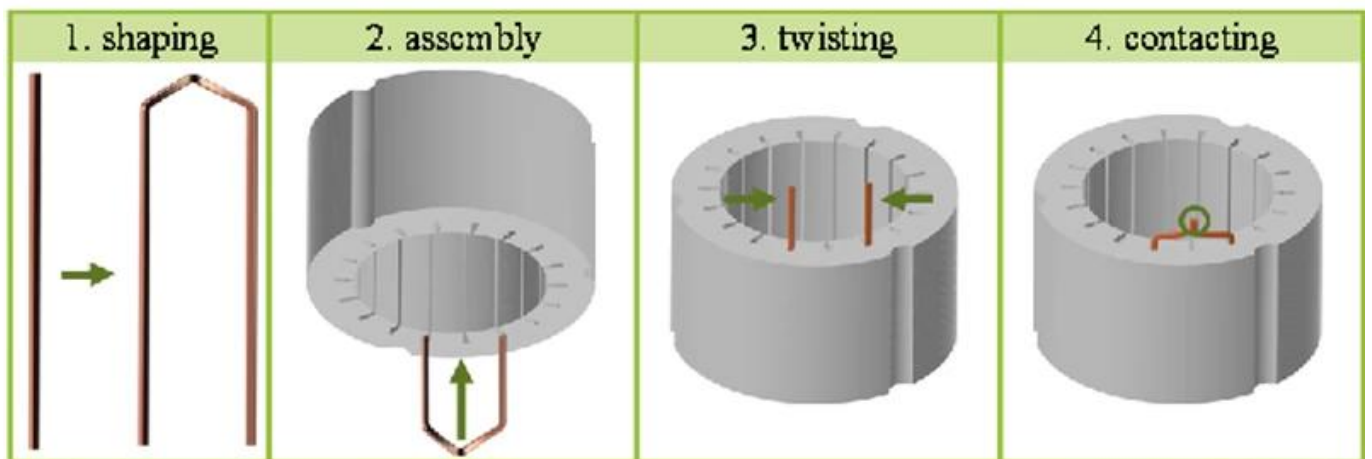


12.35mm²

- Appearance of welding with different defocus







Notre service

"Service de pré-vente

(1) Marquage d'échantillon gratuit

Pour des tests d'échantillons gratuits, veuillez nous envoyer votre fichier, nous ferons marquer ici et faire une vidéo pour vous montrer l'effet ou vous envoyer un échantillon pour vérifier la qualité.

(2) Conception de la machine personnalisée

Selon la demande du client, nous pouvons réviser notre machine en conséquence pour la commodité du client et une efficacité de production élevée.

" Service après-vente

(1) Installation:

Une fois que la machine a atteint le site de l'acheteur, les ingénieurs du vendeur sont responsables de l'installation et de la mise en service de la machine en utilisant les outils spéciaux sous l'aide de l'acheteur. L'acheteur devrait payer pour nos frais de visa d'ingénieur, billets d'avion, hébergement, repas, etc.

(2) Formation:

Afin de dispenser une formation en bon fonctionnement, la programmation et la maintenance, la machine fournisseur doit fournir des instructeurs qualifiés après que l'acheteur installe enfin l'équipement.

1. Formation de maintenance mécanique

2.GAS / Formation de maintenance électronique

Formation de maintenance 3.Optical

4.Programmer une formation

5. Formation d'opération visée

6. Entraînement de la sécurité

Cliquez pour en savoir plus: [Chine Soudage au laser en gros usine](#)

Usine







重要仪器,
非专业人士勿动。

OptiCentric 300

TRIOPTICS





PerkinElmer Lambda 950---Testing Transmission and Reflectivity



Certificat et exposition



CERTIFICATE

ATTESTATION CERTIFICATE OF MACHINERY AND LOW VOLTAGE DIRECTIVES

Technical file of the company mentioned below has been observed and audit has been completed successfully. 2006/42/EC Machinery Directive and 2014/ 35/EU Low Voltage Directive have been taken as references for these processes

Company Name : **Camman HAAS Laser Technology (Suzhou) Co., Ltd.**

Company Address : No 155, West Road Suhong, Suzhou Industrial Park, Suzhou City, Jiangsu , P.R.China

Related Directives and Annex : **Low Voltage Directive 2014/35/EU
Machinery Directive 2006/42/EC**

Related Standards : **EN ISO 12100:2010; EN 60204-1:2006+A1:2009+AC:2010**

Product Name : **Laser Marking Machine**

Report No and Date : **SD-90049717.09.08.2018**

Product Brand/Model/Type : **LMCH-3W,LMCH-5W,LMCH-10W,LMCH-15W,LMCH-20W,LMCH-25W,
LMCH-30W,LMCH-50W,LMCH-60W,LMCH-70W,LMCH-100W,
LMCH-120W,LMCH-150W,LMCH-200W,LMCH-300W,LMCH-500W**

Certificate Number : **M.2018.201.N6073**

Initial Assessment Date : **10.08.2018**

Registration Date : **13.08.2018**

Reissue Date/No :

Expiry Date : **12.08.2023**

U. Saygılı
UDEM International Certification
Auditing Training Centre Industry
and Trade Inc. Co.

The validity of the certificate can be checked through www.udem.com.tr. The CE mark shown on the right can only be used under the responsibility of the manufacturer with the completion of EC Declaration of Conformity for all the relevant Directives. This certificate remains the property of UDEM International Certification Auditing Training Centre Industry and Trade Inc. Co. to whom it must be returned upon request. The above-mentioned firm must keep a copy of this certificate for 15 years from the registration of certificate. This certificate only covers the product(s) stated above and UDEM must be notified in case of any changes on the product(s).
Address: Mithakerezi Mahallesi 2073 Sokak (Eski 93 Sokak) No:10 Çankaya - Ankara - TÜRKİYE
Phone: +90 0312 443 03 90 Fax: +90 0312 443 03 76
E-mail: info@udemtd.com.tr www.udem.com.tr



Certificate of Approval

Certificate No.: 10119Q12565R0M

Awarded to

**Carman Haas Laser Technology(SuZhou)
Co., Ltd.**

Organization Code Certificate No. / Unified Social Credit Code:91320594MA1MF4EP56
Add.:No.155, West Road Suhong, Suzhou Industrial Park, Suzhou City, Jiangsu Province, P.R. China. 215000

Beijing ZhongLianTianRun Certification Center (ZLTR) certify that the
Quality Management System of the above organization has been assessed and found to be
in accordance with the requirements of the standard:
GB/T19001-2016 / ISO9001:2015

SCOPE OF CERTIFICATION/REGISTRATION

The Research and Development and Production of Optics Lenses (Except the limits of national laws and regulations.)

This certificate is made valid when used with certification scopes and the requirements of applicable laws and regulations. These requirements include, but are not limited to, administrative permits, scopes of qualifications, and CCC requirements.

Subject to operation conditions in requirements conformity with Quality Management System.

This Certificate is valid for a period of three years only.

Date from: Mar 13th,2019 To: Mar 12th,2022

The effectiveness of this Certificate shall be Validated by periodic surveillance audit of ZLTR for maintenance.

Information of this certificate can be found on the official website of Beijing Zhonglian Tianrun Certification center (<http://www.zltr.com.cn>)



Beijing ZhongLiantianrun Certification Center

Room2003, 22nd Floor, 2nd Unit, Block 1, No.4 Yard, Qiyang Road, Chaoyang District, Beijing, P.R. China 100022

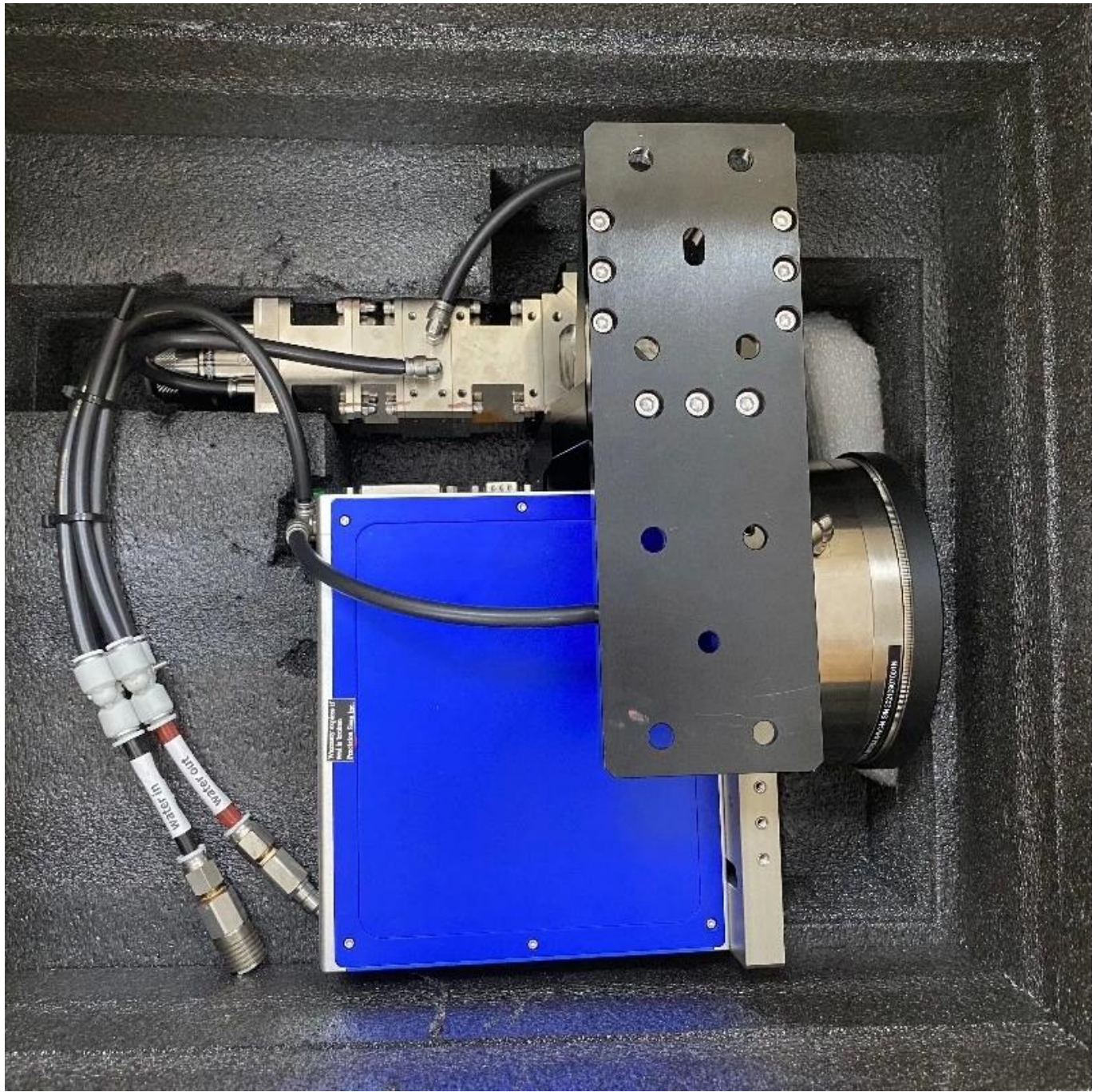
Information of the certificate can be found on the official website of Certification and Accreditation Administration of the People's Republic of China (<http://www.cnca.gov.cn>)

ISO 9001

ISO 9001



Liste de colisage



消火栓

MONITORED TILTOKEE SHIPMENT
防倾倒运输监测显示标签

WARNING 警告

请注意：该货物在装卸及运输过程中，货物承受的力有可能会导致完全倒置时，造成人员伤亡，并可能造成财产损失。请操作人员小心处理，严格按照包装箱上的指示进行操作。以确保货物在运输过程中始终保持直立状态。如有损坏，请向物流公司报告。

Please notice: The shochokee is attached, please take good care of the goods of the indicator and report the safety operation which could not be avoided if indicated to red do not while although, make rational on delivery receipt and report for damage if damage is discovered above it in original packing container and request the carrier to check up immediately.

请 注意：该货物在装卸及运输过程中，货物承受的力有可能会导致完全倒置时，造成人员伤亡，并可能造成财产损失。请操作人员小心处理，严格按照包装箱上的指示进行操作。以确保货物在运输过程中始终保持直立状态。如有损坏，请向物流公司报告。

Description: The indicator should be stick on the top-left corner of both front and side face.

KEEP UPRIGHT
保持直立状态

CAUTION
小心装卸

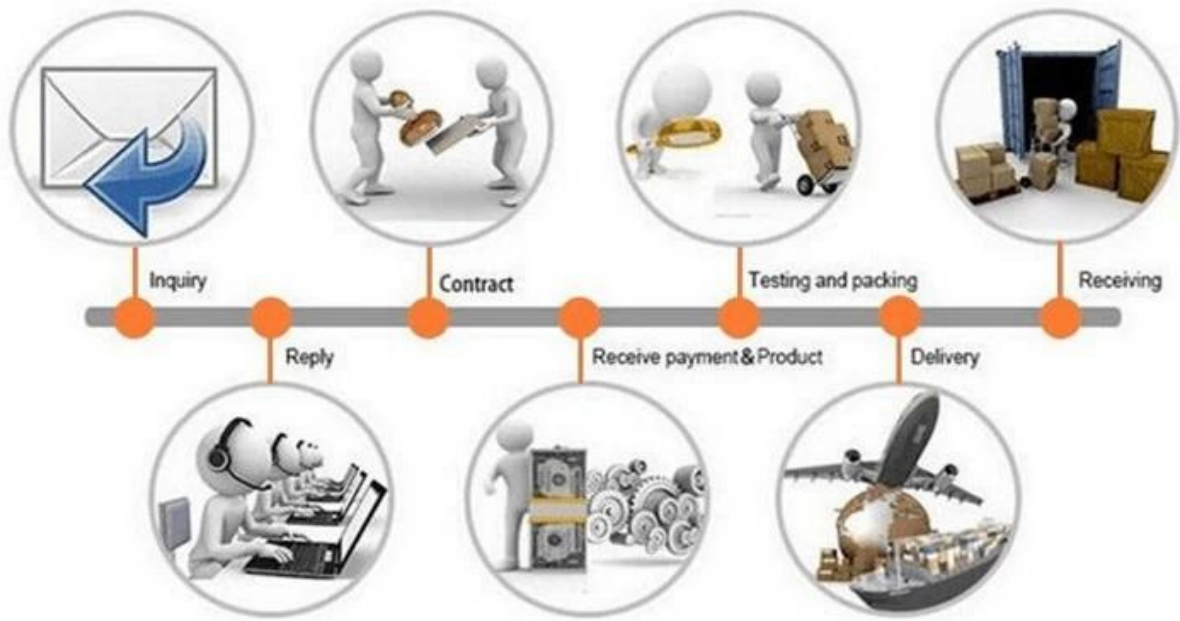
CAUTION
小心装卸

TILTOKEE
SHOCKOKEE

TILTOKEE SHOCKOKEE







Politique de retour:

Nous fournissons une garantie de la machine complète d'un an et une garantie de source laser de deux ans

Devrait revenir être requis:

Étape 1) Contactez-nous avec ce site Web Email.

L'étape 2) fournit le plus de détails possible sur le problème que vous rencontrez.

Étape 3) L'autorisation de renvoyer l'article sera émise.

Étape 4) Remettez l'article pour le remplacement ou le remboursement convenus.

Logistique:

Optique Order Ship par DHL, UPS, FedEx, TNT, EMS, etc.

Pour la livraison de commandes à la machine laser, peut être facultative avec des termes d'EXW, FOB, CNF, CIF par express, fret aérien ou fret maritime basé sur le transitaire de l'acheteur ou la nôtre.

FAQ

Q1. Atrez-vous un fabricant?

A1: Oui, nous sommes fabricants professionnels et expérimentés avec nos propres moules et lignes de production.

Q2. Comment la qualité des produits?

A2: Nos techniciens et équipes de QC testent les produits un par un à l'aide de la ligne de vieillissement, des appareils professionnels et des instruments pour assurer la qualité de tous les produits.

Q3. Comment le prix?

A3: Nous sommes un fabricant et nous offrons toujours à nos clients les prix les plus compétitifs.

Q4. Comment passer une commande?

A4: Contact avec le service en ligne ou envoyé par courrier électronique directement par courrier électronique, nous vous répondrons avec le prix du produit, les spécifications, l'emballage, etc. bientôt. Merci.

Q5. May j'envoie du matériel pour tester les performances de marquage?

A5: Oui! Vous êtes invité à envoyer des documents pour tester notre qualité et notre service supérieur.

Q6. can je visite votre usine?

A6: Oui, bienvenue pour visiter notre usine à votre temps commode.

Q7. Comment-je faire des commandes OEM ou ODM?

A7: Nous avons un traitement d'impression différent pour différents orders OEM / ODMers. S'il vous plaît contactez-nous avec un service en ligne ou envoyez-nous un e-mail directement.

Q8. Comment devrais-je payer mes commandes?

A8: Vous pouvez payer par T / T serait disponible pour une banque qualifiée et un MOQ requis pour chaque commande.