

» » » » » Information produit

Description du produit:

Le système de scanner laser est très populaire dans les PCB fins et souples. L'application du laser est destinée à la gravure de panneaux d'Ag, elle demande un soupçon d'homogénéité de la taille du faisceau et une zone d'impaction thermique très étroite. Le Ftheta sera de conception et de revêtement complexes.

Carmanhaas propose un système de gravure laser professionnel. Les composants optiques se réfèrent principalement aux composants optiques utilisés dans la gravure de circuits imprimés. Ces systèmes optiques sont généralement composés de systèmes de balayage à galvanomètre, y compris des extenseurs de faisceau, des galvanomètres et une lentille de balayage F-THETA.

Avantage:

- (1) Précision de la surface de la lentille $< \lambda / 5$, le schéma d'assemblage de la lentille d'objectif est nécessaire pour garantir la hauteur du spot est cohérente;
- (2) Consistance spot focalisée plein format $> 95\%$;
- (3) Consistance du plan focal $< 0,5$ mm;
- (4) Format de longueur focale $> 1,05$.



Paramètres techniques:

Objectif 1064nm F-Theta

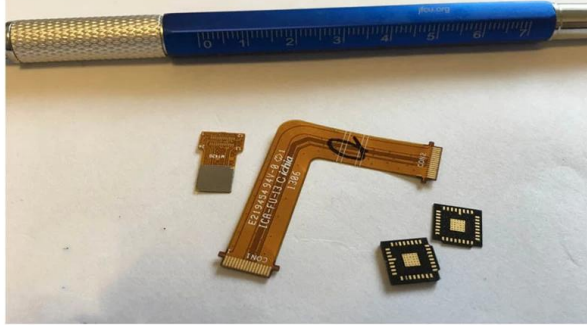
Description de la pièce	Distance focale(mm)	Champ de numérisation (mm)	Entrée max Élève (mm)	Distance de travail (mm)	Montage Fil
SL-1064-140-200	200	140x140	14	208	M85x1
SL-1064-185-255- (16CA)	255	185x185	16	274	M85x1

Extenseur de faisceau 1064nm

Part Description	Expansion Ratio	Input CA (mm)	Output CA (mm)	Housing Dia (mm)	Housing Length (mm)	Mounting Thread
BE-1064-D23:40.5-1.5x	1.5X	10	20.7	27	40.5	M22*0.75
BE4-(1030-1090)-D35:163.9-Z14x	1X-4X	20	35	44	163.9	/
BE4-(1030-1090)-D34:162.6-Z210x	2X-10X	14	34	40	162.6	/

1064nm Mirror

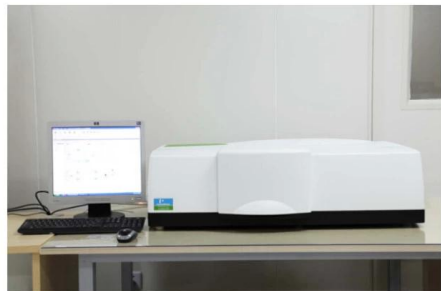
Diamètre (mm)	Épaisseur (mm)	enrobage
25,4	6.35	HR @ 1030-1090nm, 45 ° AOI
30	5	HR @ 1030-1090nm, 45 ° AOI
50	dix	HR @ 1030-1090nm, 45 ° AOI



» » » » » Usine



TRIOPTICS OptiSpheric 2000 AF
---Testing EFL, R, Centering Error, Wedge Angle, BFL, MTF



PerkinElmer Lambda 950---Testing Transmission and Reflectivity



Carmanhaas Coating Machine

》》》》》 Certificat et exposition



》》》》》 Liste de colisage



Politique de retour:

Si des retours sont requis:

Étape 1) Contactez-nous avec ce courriel de site Web.

Étape 2) Fournissez autant de détails que possible sur le problème que vous rencontrez.

Étape 3) L'autorisation de retourner l'article sera délivrée.

Étape 4) Retournez l'article pour le remplacement ou le remboursement convenu.

Logistique:

(1) Pour la livraison de commandes Laser Optics, peut être facultatif avec DHL, UPS, FedEx, TNT, EMS, ets

(2) Pour Laser machine ordre livraison, peut être optionnel avec termes de Ancien travail FOB, CNF, CIF Par Air ou par Mer basé sur les acheteur transitaires ou les notres.

FAQ

Q1.Êtes-vous un fabricant?

A1: Oui, nous sommes un fabricant professionnel et expérimenté avec nos propres moules et lignes de production.

Q2. Que pensez-vous de la qualité des produits?

A2: Nos techniciens et nos équipes QC testent les produits un par un à l'aide d'une ligne vieillissante, d'appareils et d'instruments professionnels pour garantir la qualité de tous les produits.

Q3. que diriez-vous du prix?

A3: Nous sommes un fabricant et offrons toujours à nos clients les prix les plus compétitifs.

Q4. Comment passer une commande?

A4: Contactez le service en ligne ou envoyez-nous un e-mail directement, nous vous répondrons rapidement avec le prix du produit, les spécifications, l'emballage, etc. Je vous remercie.

Q5. Puis-je envoyer du matériel pour tester les performances de marquage?

A5: Oui! Vous êtes invités à envoyer du matériel pour tester notre qualité et notre service supérieurs.

Q6. Puis-je visiter votre usine?

A6: Oui, bienvenue pour visiter notre usine au moment qui vous convient.

Q7. Comment puis-je faire des commandes OEM ou ODM?

A7: nous avons différents traitements d'impression pour différents OEM / ODM orders. Veuillez nous contacter avec un service en ligne ou nous envoyer un e-mail directement.

Q8. Comment dois-je payer mes commandes?

A8: Vous pouvez payer par T / T serait disponible pour une banque qualifiée et MOQ requis pour chaque commande.