

Information produit

Description du produit:

Le matériau en acier inoxydable est largement utilisé dans divers domaines, tels que la construction, les appareils de cuisine, les équipements électroniques, les véhicules, etc. À l'heure actuelle, l'application de marquage de couleur inoxydable en Chine a été utilisée par de plus en plus de fabricants.

Carmnhaas en tant que fournisseur professionnel de machines laser en Chine ([machine de marquage laser en gros](#)), vous offre le support technique laser pour obtenir différentes couleurs sur l'acier inoxydable. En seulement quelques minutes, la surface en acier inoxydable peut avoir une variété de beaux motifs, non seulement améliorer la valeur esthétique, mais offre également plus de possibilités pour l'application de l'acier inoxydable dans la vie et créer une autre ère de marquage au laser.

Principe du produit:

Principe de la machine de marquage couleur Carmnhaas laser du matériau en acier inoxydable Le marquage laser couleur utilise un analyseur à couche mince pour analyser la surface peinte au laser en acier inoxydable et a constaté qu'une couche mince sera produite sur la surface de l'acier inoxydable sous l'action du laser. Parce que lorsque la lumière frappe la surface du film après que l'action du laser est illustrée dans la figure ci-dessous, différentes couleurs sont générées. Le type de lumière renforcée lorsqu'elle interfère dépend de l'épaisseur du film d'oxyde d'acier inoxydable. Lorsque la lumière d'une des couleurs est intensifiée, la surface du film mince montre la couleur améliorée.

Caractéristiques du produit:

- (1) La largeur d'impulsion est réglable, pourrait obtenir une couleur différente sur l'acier inoxydable;
- (2) Traitement vert, comparé à la peinture au pistolet, le marquage laser n'a aucune pollution;
- (3) Traitement sans contact, aucun dommage aux produits, aucune usure de l'outil, bonne qualité de marquage
- (4) Le faisceau laser est mince, la consommation de matériau de traitement est très faible et la zone affectée par la chaleur de traitement est petite.
- (5) Haute efficacité de traitement, contrôle informatique et automatisation facile.

Produit Application:

- (1) Traitement de surface métallique, revêtement pelable
- (2) Marquage noir aluminium
- (3) Applications de l'industrie des semi-conducteurs et de l'électronique
- (4) Gravure sur grande surface
- (5) Excellent effet de marquage sur le plastique ou tout autre matériau sensible
- (6) Marquage noir sur acier inoxydable



Precision Marking +



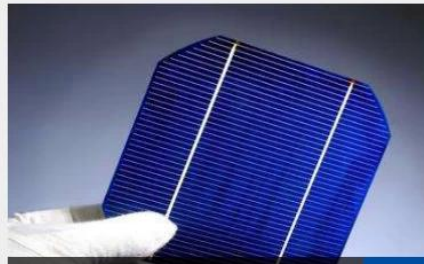
Color Marking +



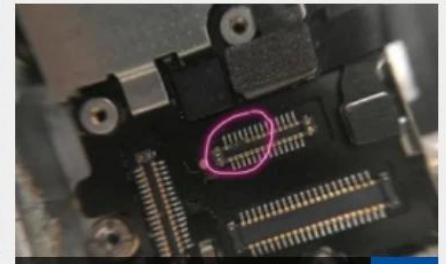
Alumina black marking



Film cutting +



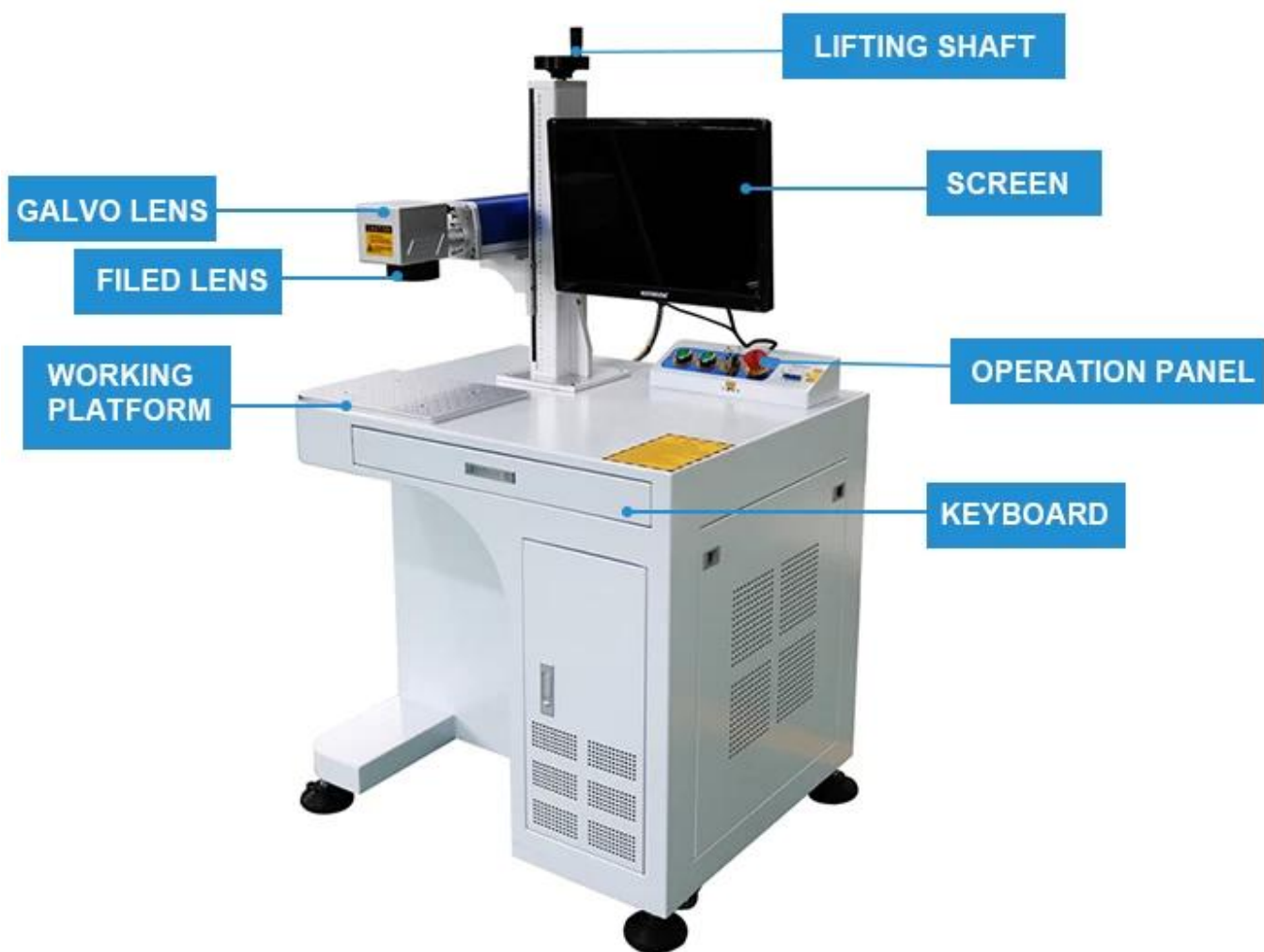
Solar/Photovoltaic marking



Precision cleaning +

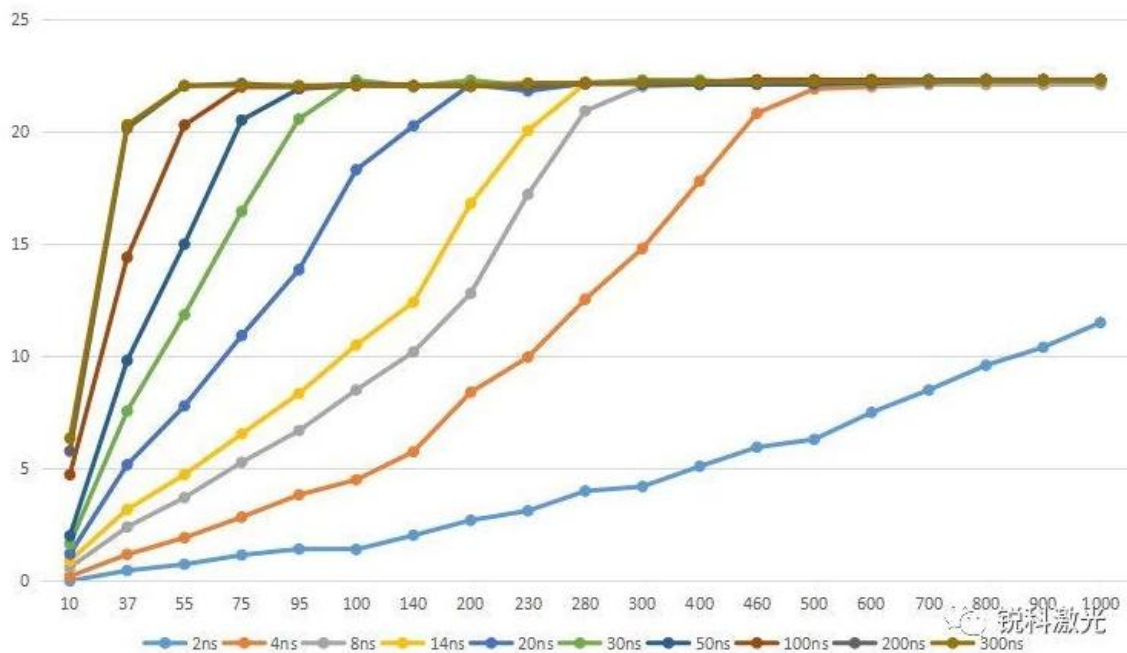
P / N	LMCH-20	LMCH-30
Puissance de sortie laser	20W	30W
Longueur d'onde	1064nm	1064nm
Qualité du faisceau M2	□ 1,3	□ 1,3
Fréquence laser	20 kHz à 1000 kHz	20 kHz ~ 1000 kHz
Zone de marquage	100x100 ~ 300x300mm	100x100 ~ 300x300mm
Vitesse de marquage	8000-10000 mm / s	8000-10000 mm / s
Caractère minimum	0,2 mm	0,2 mm
Largeur de ligne minimale	0,01 mm	0,01 mm
Profondeur de marquage	≤0,3 mm	≤0,3 mm
Pouvoir total	500 W	500 W
Précision de répétition	± 0,002 mm	± 0,002 mm
Électricité	220 ± 10%, 50 / 60Hz	220 ± 10%, 50 / 60Hz
Taille de la machine	750 mm x 600 mm x 1400 mm	750 mm x 600 mm x 1400 mm
Système de refroidissement	Refroidissement par air	Refroidissement par air

Paramètres techniques de la source laser:



Laser Type	Unit	MOPA	
Product Model		YDFLP-20-M1+-S	YDFLP-30-M1+-S
M ²		<1.3	
Delivery Cable Length	m	2	
Nominal Average Output Power	W	>20	>30
Maximum Pulse Energy	mJ	0.5	
Full Power Repetition Range	kHz	40~1000	60~1000
Pulse Repetition Rate Range	kHz	1~1000	
Pulse Duration	ns	6~250	
Longtime Average Power stability	%	<5	
Cooling Method		Air Cooling	
Supply DC Voltage (VDC)	V	24	
Current Consumption	A	<8	<10
Current Supply Consumption	A	>8	>10
Power Consumption@20°C	W	<192	<240
Central Emission Wavelength	nm	1064	
Emission Bandwidth@3dB	nm	<15	
Polarization		Random	
Anti-Reflection Protection		Yes	
Output Beam Diameter	mm	7±0.5	
Output Power Tuning Range	%	0~100	
Operation Temperature	°C	0~40	
Storage Temperature	°C	-10~60	
Weight	KG	NG: 8 G.W:9.75	
Dimension W×D×H	mm	315×220×99	

Linear frequency - power - pulse width curve



Produits connexes:



JPT MOPA M1+ 20W/30W



Marquage des échantillons



Usine



Certificat et exposition





Détails d'emballage

Détails d'emballage	Un ensemble dans une caisse en bois
Taille de l'emballage unique	110x90x78cm
Poids brut unique	110Kg
Heure de livraison	Expédié en 5-7 jours après réception du paiement intégral





Liste de colisage:

Nom de l'article		Quantité
Machine de marquage laser	Carmanhaas	1 jeu
Corps de machine	BUREAU	
Pied Commutateur		1 ensemble
Cordon d'alimentation secteur (en option)	UE / USA / Norme nationale	1 jeu
Outil clé		1 jeu
Règle de 30 cm		1 pièce
Manuel de l'Utilisateur		1 pièce
Lunettes de protection laser	1064nm	1 pièce

Politique de retour:

Nous fournissons une GARANTIE GRATUITE D'UN AN sur la Machine Complète et une GARANTIE Source Laser DE DEUX ANS

Si des retours sont requis:

Étape 1) Contactez-nous avec ce courriel de site Web.

Étape 2) Fournissez autant de détails que possible sur le problème que vous rencontrez.

Étape 3) L'autorisation de retourner l'article sera délivrée.

Étape 4) Renvoyez l'article pour le remplacement ou le remboursement convenu.

Logistique:

Commande de l'optique expédiée par DHL, UPS, FedEx, TNT, EMS, etc. Pour la livraison de commande de machine laser, peut être facultative avec des conditions d'Exwork, FOB, CNF, CIF par air ou par mer en fonction du transitaire de l'acheteur ou du nôtre

FAQ

China Fiber laser machine supplier China Fiber laser machine de marquage fournisseur China Fiber laser machine de marquage fournisseur China Fiber laser machine de marquage fournisseur Q1. Êtes-vous un fabricant?

A1: Oui, nous sommes un fabricant professionnel et expérimenté avec nos propres moules et lignes de production.

Q2. Que pensez-vous de la qualité des produits?

A2: Nos techniciens et nos équipes de contrôle qualité testent les produits un par un à l'aide d'une ligne vieillissante, d'appareils et d'instruments professionnels pour garantir la qualité de tous les produits.

Q3. Que diriez-vous du prix?

A3: Nous sommes un fabricant et offrons toujours à nos clients les prix les plus compétitifs.

Q4. Comment passer une commande?

A4: Contactez le service en ligne ou envoyez-nous un e-mail directement, nous vous répondrons rapidement avec le prix du produit, les spécifications, l'emballage, etc. Je vous remercie.

Q5. Puis-je envoyer du matériel pour tester les performances de marquage?

A5: Oui! Vous êtes invités à envoyer du matériel pour tester notre qualité et notre service supérieurs.

Q6. Puis-je visiter votre usine? A6: Oui, bienvenue pour visiter notre usine au moment qui vous convient.

Q7. Comment puis-je faire des commandes OEM ou ODM?

A7: Nous avons un traitement d'impression différent pour différentes commandes OEM / ODM. Veuillez nous contacter avec le service en ligne ou nous envoyer un e-mail directement.

Q8. Comment dois-je payer mes commandes?

A8: Vous pouvez payer par T / T serait disponible pour une banque qualifiée et MOQ requis pour chaque commande.