



Product Description

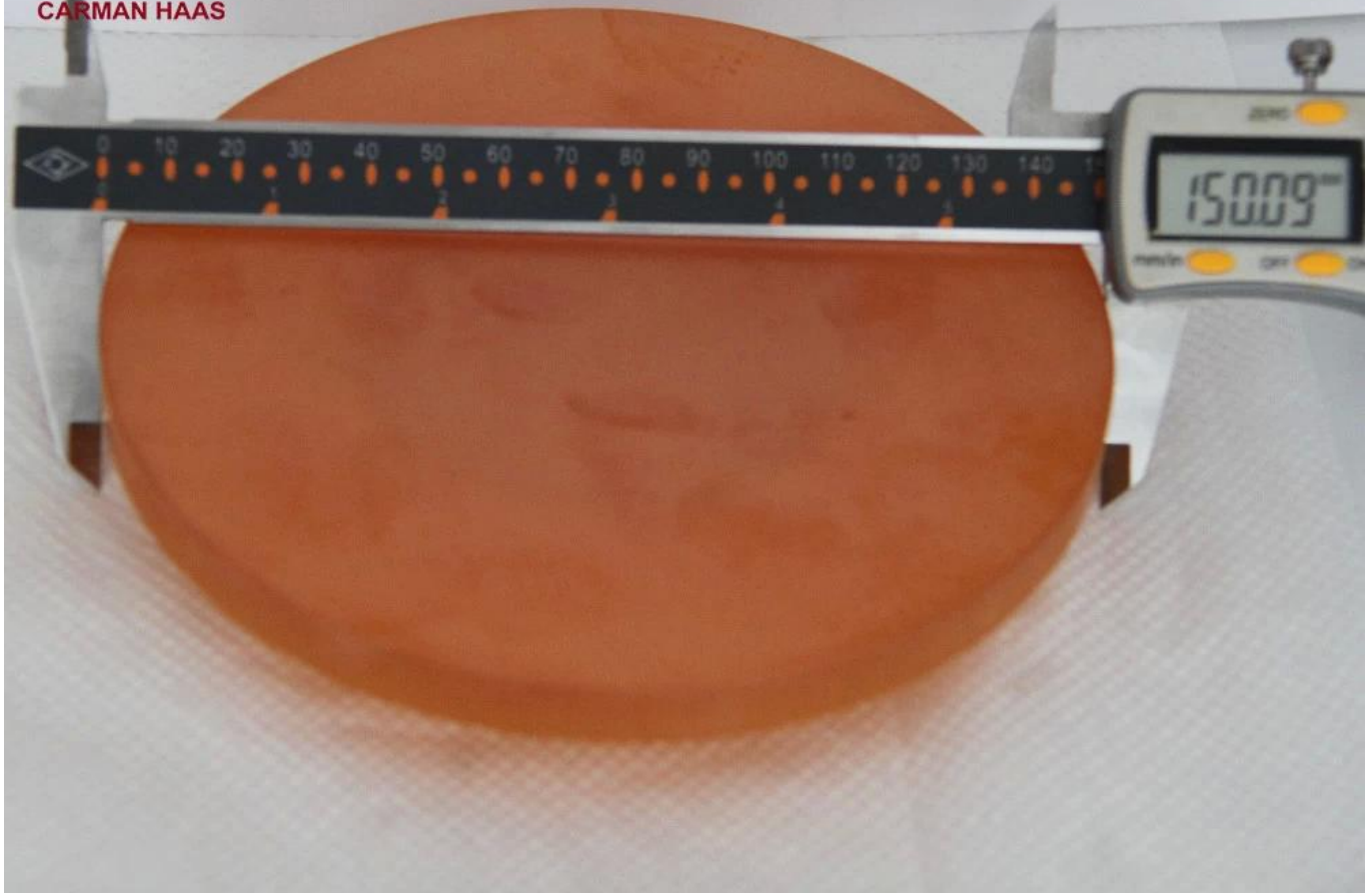
Les fenêtres polies Carmanhaas ZNSE sont fréquemment utilisées dans les systèmes optiques pour séparer l'environnement d'une partie du système d'une autre, comme pour sceller les cellules à vide ou à haute pression. Comme le matériau de transmission infrarouge a un indice de réfraction élevé, un revêtement antireflet est généralement appliqué sur les fenêtres pour minimiser les pertes dues aux réflexions.

Pour protéger les lentilles de numérisation contre la plaque arrière et d'autres dangers sur le lieu de travail, Carmanhaas propose des fenêtres de protection, également appelées fenêtres à débris, qui sont soit incluses dans l'ensemble de la lentille de numérisation, soit vendues séparément. Ces fenêtres plano-plano sont disponibles dans les matériaux ZnSe et Ge et également livrées montées ou non montées.





CARMAN HAAS



[Chine Fabricant professionnel de fenêtre de protection ronde en Znse](#)



Technical Parameters

Caractéristiques	Normes
Tolérance dimensionnelle	+ 0,0 mm / -0,1 mm
Tolérance d'épaisseur	± 0,1 mm
Parallélisme: (Plano)	≤ 3 minutes d'arc
Ouverture claire (polie)	90% du diamètre
Figure de surface @ 0.63um	Puissance: 1 franges, Irrégularité: 0,5 frange
Scratch-Dig	40-20



ZnSe Polished Windows (Uncoated)

Diamètre (mm)	ET (millimètre)	Type de revêtement	MATÉRIEL
dix	2/4	Non couché	Grade laser ZnSe, CVD
12	2	Non couché	Grade laser ZnSe, CVD

12,7	2,5	Non couché	Grade laser ZnSe, CVD
13	1/2	Non couché	Grade laser ZnSe, CVD
15	2/3	Non couché	Grade laser ZnSe, CVD
18	1	Non couché	Grade laser ZnSe, CVD
19	2	Non couché	Grade laser ZnSe, CVD
20	2/3	Non couché	Grade laser ZnSe, CVD
25	1/2/3	Non couché	Grade laser ZnSe, CVD
25,4	1/2/3	Non couché	Grade laser ZnSe, CVD
30	2/4	Non couché	Grade laser ZnSe, CVD
21	1	Non couché	Grade laser ZnSe, CVD
38,1	1,5 / 3/4	Non couché	Grade laser ZnSe, CVD
42	2	Non couché	Grade laser ZnSe, CVD
50	3	Non couché	Grade laser ZnSe, CVD
70	3	Non couché	Grade laser ZnSe, CVD
80	3	Non couché	Grade laser ZnSe, CVD
90	3	Non couché	Grade laser ZnSe, CVD
100	3	Non couché	Grade laser ZnSe, CVD
12Lx12W	1	Non couché	Grade laser ZnSe, CVD
135Lx102W	3	Non couché	Grade laser ZnSe, CVD
161Lx110W	3	Non couché	Grade laser ZnSe, CVD

Remarque: si vous avez besoin d'autres spécifications et revêtements, veuillez contacter nos ventes., [Fournisseur de lentilles de mise au point](#)

Lens Cleaning

1. For light pollution (dust, fiber particles) were flexible cleaning.

Using a blowing balloon, Blow off scattered contaminants on the surface of the optical element.



2. For light pollution (stains, fingerprints) were flexible cleaning.

Propanol, acetone glue with a cotton swab or alcohol to gently wipe the surface.



3. For moderately polluted (saliva, oil) in moderate-intensity cleaning.

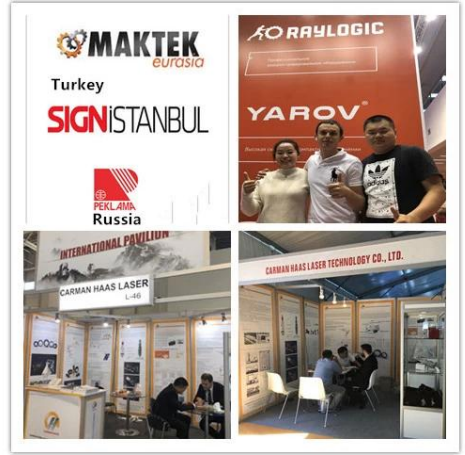
Infiltrating distilled white vinegar with a cotton swab, wipe the surface a little pressure.



[fabricant de lentilles de focalisation laser Chine](#)



Exhibition&Certifications





C E R T I F I C A T E

ATTESTATION CERTIFICATE OF MACHINERY AND LOW VOLTAGE DIRECTIVES

Technical file of the company mentioned below has been observed and audit has been completed successfully. 2006/42/EC Machinery Directive and 2014/ 35/EU Low Voltage Directive have been taken as references for these processes

Company Name : **Camnan HAAS Laser Technology (Suzhou) Co., Ltd.**

Company Address : No 155, West Road Suhong, Suzhou Industrial Park, Suzhou City, Jiangsu , P.R.China

Related Directives and Annex : **Low Voltage Directive 2014/35/EU
Machinery Directive 2006/42/EC**

Related Standards : **EN ISO 12100:2010; EN 60204-1:2006+A1:2009+AC:2010**

Product Name : **Laser Marking Machine**

Report No and Date : SD-90049717:09.08.2018

Product Brand/Model/Type : LMCH-3W,LMCH-5W,LMCH-10W,LMCH-15W,LMCH-20W,LMCH-25W,
LMCH-30W,LMCH-50W,LMCH-60W,LMCH-70W,LMCH-100W,
LMCH-120W,LMCH-150W,LMCH-200W,LMCH-300W,LMCH-500W

Certificate Number : **M.2018.201.N6073**

Initial Assessment Date : 10.08.2018

Registration Date : 13.08.2018

Reissue Date/No :

Expiry Date : **12.08.2023**

Signature
UDM International Certification
Auditing Training Centre Industry
and Trade Inc. Co.



The validity of the certificate can be checked through www.udem.com.tr. The CE mark shown on the right can only be used under the responsibility of the manufacturer with the completion of EC Declaration of Conformity for all the relevant Directives. This certificate remains the property of UDEM International Certification Auditing Training Centre Industry and Trade Inc. Co. to whom it must be returned upon request. The above named firm must keep a copy of this certificate for 15 years from the registration of certificate. This certificate only covers the product(s) stated above and UDEM must be notified in case of any changes on the product(s)
Address: Mulkikent Mahallesi 2073 Sokak (Eski 93 Sokak) No:10 Çankaya - Ankara - TÜRKİYE
Phone: +90 0312 443 03 90 Fax: +90 0312 443 03 70
E-mail: info@udemtd.com.tr www.udem.com.tr



Certificate of Approval

Certificate No.: 10119Q12565ROM

Awarded to

**Carman Haas Laser Technology(SuZhou)
Co., Ltd.**

Organization Code Certificate No. / Unified Social Credit Code:91320594MA1MF4EP56
Add.:No.155, West Road Suhong, Suzhou Industrial Park, Suzhou City, Jiangsu Province, P.R. China. 215000

Beijing ZhongLianTianRun Certification Center (ZLTR) certify that the
Quality Management System of the above organization has been assessed and found to be
in accordance with the requirements of the standard:
GB/T19001-2016 / ISO9001:2015

SCOPE OF CERTIFICATION/REGISTRATION

The Research and Development and Production of Optics Lenses (Except the limits of national laws and regulations.)

This certificate is made valid when used with certification scopes and the requirements of applicable laws and regulations. These requirements include, but are not limited to, administrative permits, scopes of qualifications, and CCC requirements.

Subject to operation conditions in requirements conformity with Quality Management System,

This Certificate is valid for a period of three years only,
Date from: Mar 13th,2019 To: Mar 12th,2022

The effectiveness of this Certificate shall be Validated by periodic surveillance audit
of ZLTR for maintenance.

Information of this certificate can be found on the official website of Beijing Zhonglian Tianrun
Certification center (<http://www.zltr.com.cn>)



Beijing Zhongliantianrun Certification Center

Room2603, 22nd Floor, 2nd Unit, Block 1, No.4 Yard, Qiayang Road, Chaoyang District, Beijing, P.R. China 100102

Information of this certificate can be found on the official website of Certification and Accreditation Administration of the People's Republic of China (<http://www.cnca.gov.cn>)

ISO 9001

ISO 9001



Factory Show







重要仪器,
非专业人士勿动。

OptiCentric 300

TRIOPTICS





PerkinElmer Lambda 950---Testing Transmission and Reflectivity





Packing List

Packaging & Shipping

Packaging 1



Packaging 2

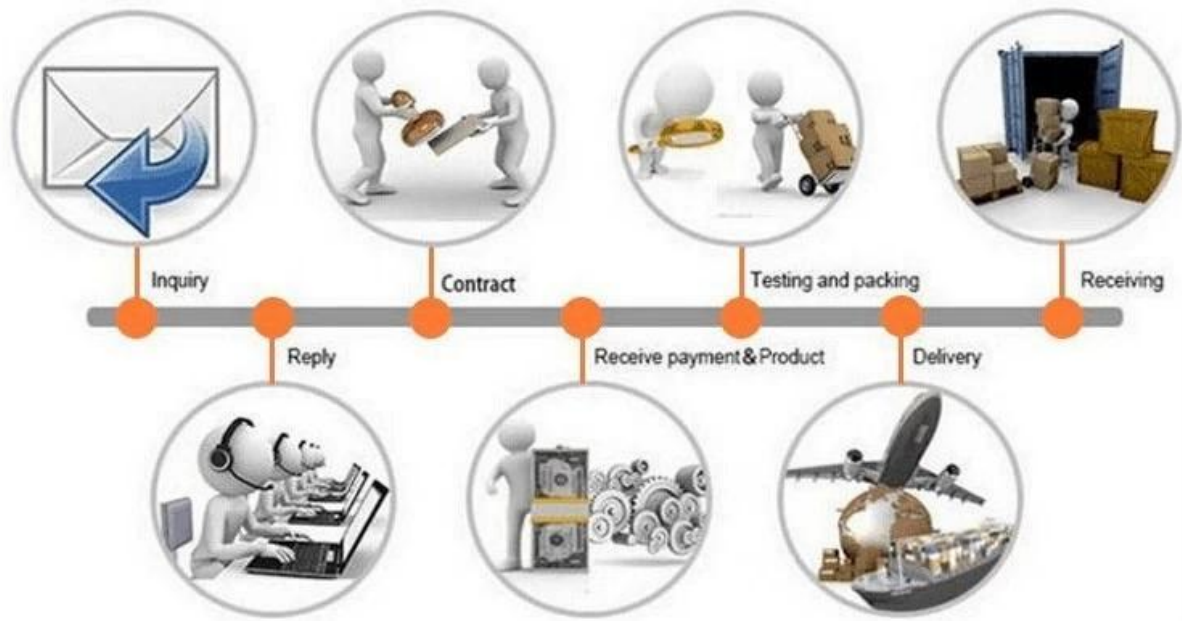


Packaging 3



Shipping 4





Logistique:

(1) Pour la livraison de la commande Laser Optics, peut être facultatif avec DHL, UPS, FedEx, TNT, EMS, etc.

(2) pour la livraison de commande de machine laser, peut être facultative avec les conditions EXWork, FOB, CNF, CIF par air ou par mer en fonction des transitaires de l'acheteur ou des nôtres.

Politique de retour:

Si des retours sont requis:

Étape 1) Contactez-nous avec ce courriel de site Web.

Étape 2) Fournissez autant de détails que possible sur le problème que vous rencontrez.

Étape 3) L'autorisation de retourner l'article sera émise.

Étape 4) Renvoyez l'article pour le remplacement ou le remboursement convenu.



FAQ

Q1.Êtes-vous un fabricant?

A1: Oui, nous sommes professionnels et expérimentés fabricant avec nos propres moules et lignes de production.

Q2.How la qualité des produits?

A2: Nos techniciens et nos équipes de contrôle qualité testent les produits un par un en utilisant une ligne vieillissante, des appareils professionnels et des instruments pour assurer la qualité de tous les produits.

Q3.How sur le prix?

A3: Nous sommes un fabricant et offrons toujours à nos clients les prix les plus compétitifs.

Q4.Comment passer une commande?

A4: Contactez le service en ligne ou envoyez-nous un e-mail directement, nous vous répondrons bientôt avec le prix du produit, les spécifications, l'emballage, etc. Je vous remercie.

Q5.Puis-je envoyer du matériel pour tester les performances de marquage?

A5: Oui! Vous êtes invités à envoyer du matériel pour tester notre qualité et notre service supérieurs.

Q6.Puis-je visiter votre usine?

A6: Oui, bienvenue pour visiter notre usine à votre moment opportun.

Q7.Comment puis-je passer des commandes OEM ou ODM?

A7: Nous avons différents traitements d'impression pour différentes commandes OEM / ODM. Veuillez nous contacter avec le service en ligne ou nous envoyer un e-mail directement.

Q8. Comment dois-je payer mes commandes?

A8: Vous pouvez payer par T / T serait disponible pour la banque qualifiée et MOQ requis pour chaque commande.