

## Description du produit

---

Le nettoyage au laser utilise la largeur d'impulsion élevée et une largeur d'impulsion étroite du laser pour vaporiser instantanément le matériau adhérent ou la rouille sur la surface de la pièce nettoyée sans endommager la pièce à usiner. Solutions optiques couramment utilisées: le faisceau laser scanne la surface de travail à travers le système de galvanomètre et la lentille de terrain pour nettoyer toute la surface de travail. Il est largement utilisé dans le nettoyage des surfaces métalliques et les sources de lumière laser avec énergie spéciale peuvent également être utilisées dans le nettoyage des surfaces non métalliques.

Carmanhaas est [Chine Équipement de nettoyage au laser sur l'usine de vente](#) Offrez un système de nettoyage au laser professionnel. Les composants optiques comprennent principalement le module de collimation QBH, le système de galvanomètre et la lentille F-theta.

Le module de collimation QBH réalise la conversion de faisceaux laser divergents en faisceaux parallèles (pour réduire l'angle de divergence), le système de galvanomètre réalise la déviation et le balayage du faisceau, et la lentille de champ F-thêta réalise un balayage uniforme et la mise au point de la poutre. ([Objectif optique pour fabricants de pistolet de nettoyage au laser](#))



CARMAN HAAS



### Avantage:

1. Le seuil de dommages au film est  $40\text{ J} / \text{cm}^2$ , qui peut résister à des impulsions de  $2000\text{ W}$ ;
2. La conception optique optimisée garantit une longue profondeur focale, qui correspond à environ 50% plus long que les systèmes classiques avec les mêmes spécifications;
3. Il peut réaliser l'homogénéisation de la distribution d'énergie laser afin de garantir l'efficacité du nettoyage tout en évitant les dégâts du substrat de matériau et de l'influence thermique des bords;
4. La lentille peut atteindre une uniformité de plus de 90% dans le champ de vue complet.

Pourquoi plus de fabricants utilisent-ils un nettoyage au laser pour la préparation des matériaux? Le nettoyage au laser offre de multiples avantages par rapport aux approches traditionnelles. Cela n'implique pas de solvants et il n'y a pas de matière abrasive à manipuler et à éliminer. Comparé à d'autres processus moins détaillés et souvent des processus manuels, le nettoyage au laser est contrôlable et ne peut être appliqué que sur des zones spécifiques d'une pièce, peut être facilement automatisé pour optimiser la productivité et fournit la répétabilité garantie demandée par un nombre croissant de qualité de qualité. normes.



## Paramètres techniques

---

**1030nm - 1090nm F-theta Lens:**

Part Description	Focal Length (mm)	Scan Field (mm)	Max Entrance Pupil (mm)	Working Distance (mm)	Mounting Thread
SL-(1030-1090)-100-170-M39x1	170	100x100	8	175	M39x1
SL-(1030-1090)-140-335-M39x1	335	140x140	10	370	M39x1
SL-(1030-1090)-110-340-M39x1	340	110x110	10	386	M39x1
SL-(1030-1090)-100-160-SCR	160	100x100	8	185	SCR
SL-(1030-1090)-140-210-SCR	210	140x140	10	240	SCR
SL-(1030-1090)-175-254-SCR	254	175x175	16	284	SCR
SL-(1030-1090)-112-160	160	112x112	10	194	M85x1
SL-(1030-1090)-120-254	254	120x120	10	254	M85x1
SL-(1030-1090)-100-170-(14CA)	170	100x100	14	215	M79x1/M102x1
SL-(1030-1090)-150-210-(15CA)	210	150x150	15	269	M79x1/M102x1
SL-(1030-1090)-175-254-(15CA)	254	175x175	15	317	M79x1/M102x1
SL-(1030-1090)-90-175-(20CA)	175	90x90	20	233	M85x1
SL-(1030-1090)-160-260-(20CA)	260	160x160	20	333	M85x1
SL-(1030-1090)-215-340-(16CA)	340	215x215	16	278	M85x1
SL-(1030-1090)-180-348-(30CA)-M102*1-WC	348	180x180	30	438	M102x1
SL-(1030-1090)-180-400-(30CA)-M102*1-WC	400	180x180	30	501	M102x1
SL-(1030-1090)-250-500-(30CA)-M112*1-WC	500	250x250	30	607	M112x1/M100x1

**Remarque: \* WC signifie scanner lentille avec système de refroidissement par eau**

### **Module de collimation QBH:**

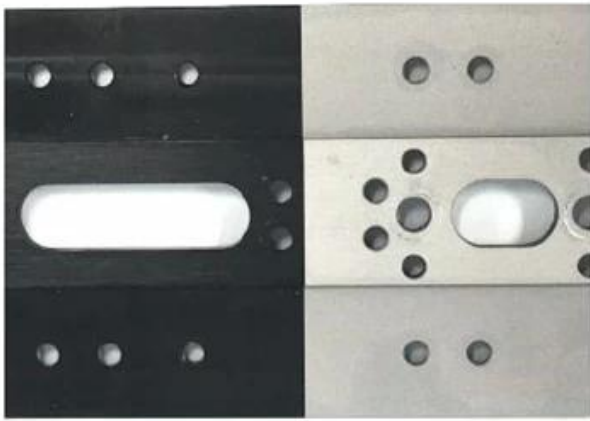
Part Description	Focal Length (mm)	Clear Aperture (mm)	Max NA	Coating
CL2-(900-1100)-30-F60-QBH-A-WC	60	28	0.22	AR/AR@1030-1090nm
CL2-(900-1100)-30-F75-QBH-A-WC	75	28	0.17	AR/AR@1030-1090nm
CL2-(900-1100)-30-F100-QBH-A-WC	100	28	0.13	AR/AR@1030-1090nm
CL2-(900-1100)-30-F125-QBH-A-WC	125	28	0.10	AR/AR@1030-1090nm
CL2-(900-1100)-30-F150-QBH-A-WC	150	28	0.09	AR/AR@1030-1090nm
CL2-(900-1100)-38-F75-QBH-A-WC	75	34	0.22	AR/AR@1030-1090nm
CL2-(900-1100)-38-F100-QBH-A-WC	100	34	0.16	AR/AR@1030-1090nm
CL2-(900-1100)-38-F125-QBH-A-WC	125	34	0.13	AR/AR@1030-1090nm
CL2-(900-1100)-38-F135-QBH-A-WC	135	34	0.12	AR/AR@1030-1090nm
CL2-(900-1100)-38-F150-QBH-A-WC	150	34	0.11	AR/AR@1030-1090nm
CL2-(900-1100)-38-F200-QBH-A-WC	200	34	0.08	AR/AR@1030-1090nm

### **Pourquoi plus de fabricants utilisent-ils un nettoyage au laser pour la préparation des matériaux?**

Le nettoyage au laser offre de multiples avantages par rapport aux approches traditionnelles. Cela

n'implique pas de solvants et il n'y a pas de matière abrasive à manipuler et à éliminer. Comparé à d'autres processus moins détaillés et souvent des processus manuels, le nettoyage au laser est contrôlable et ne peut être appliqué que sur des zones spécifiques d'une pièce, peut être facilement automatisé pour optimiser la productivité et fournir la répétabilité garantie demandée par un nombre croissant de qualité de qualité. normes. ([Usine nettoyage au laser Price Chine](#))





BEFORE

AFTER



BEFORE

AFTER



BEFORE

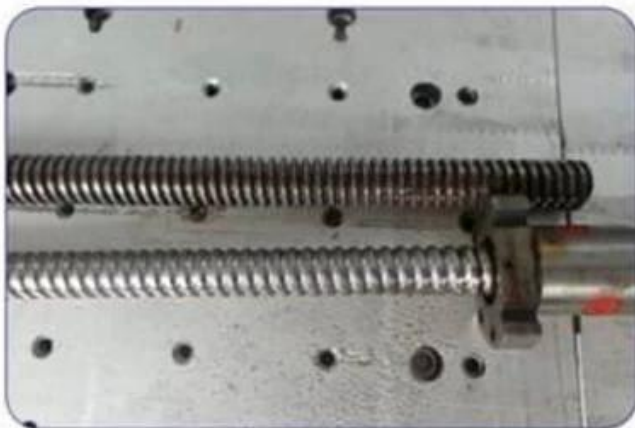
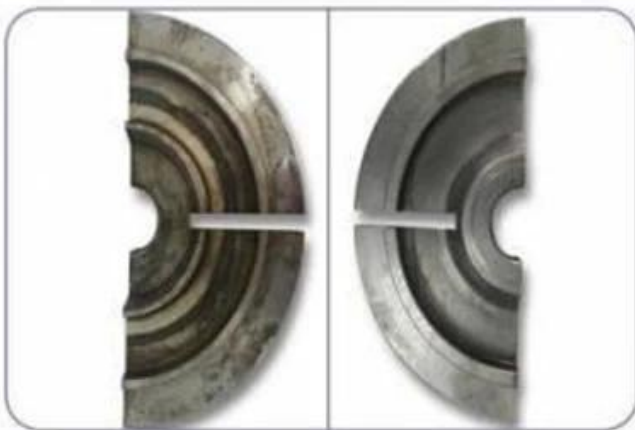


AFTER



BEFORE

AFTER



## Usine

---









重要仪器,  
非专业人士勿动。

OptiCentric 300

TRIOPTICS



PerkinElmer Lambda 950---Testing Transmission and Reflectivity



## Certificat et exposition

---



# CERTIFICATE

## ATTESTATION CERTIFICATE OF MACHINERY AND LOW VOLTAGE DIRECTIVES

Technical file of the company mentioned below has been observed and audit has been completed successfully. 2006/42/EC Machinery Directive and 2014/35/EU Low Voltage Directive have been taken as references for these processes

Company Name : **Camman HAAS Laser Technology (Suzhou) Co., Ltd.**

Company Address : No 155, West Road Suhong, Suzhou Industrial Park, Suzhou City, Jiangsu , P.R.China

Related Directives and Annex : **Low Voltage Directive 2014/35/EU  
Machinery Directive 2006/42/EC**

Related Standards : **EN ISO 12100:2010; EN 60204-1:2006+A1:2009+AC:2010**

Product Name : **Laser Marking Machine**

Report No and Date : **SD-90049717.09.08.2018**

Product Brand/Model/Type : **LMCH-3W,LMCH-5W,LMCH-10W,LMCH-15W,LMCH-20W,LMCH-25W,  
LMCH-30W,LMCH-50W,LMCH-60W,LMCH-70W,LMCH-100W,  
LMCH-120W,LMCH-150W,LMCH-200W,LMCH-300W,LMCH-500W**

Certificate Number : **M.2018.201.N6073**

Initial Assessment Date : **10.08.2018**

Registration Date : **13.08.2018**

Reissue Date/No :

Expiry Date : **12.08.2023**

*U. Singh*  
UDM International Certification  
Auditing Training Centre Industry  
and Trade Inc. Co.

The validity of the certificate can be checked through [www.udem.com.tr](http://www.udem.com.tr). The CE mark shown on the right can only be used under the responsibility of the manufacturer with the completion of EC Declaration of Conformity for all the relevant Directives. This certificate remains the property of UDEM International Certification Auditing Training Centre Industry and Trade Inc. Co. to whom it must be returned upon request. The above named firm must keep a copy of this certificate for 15 years from the registration of certificate. This certificate only covers the product(s) stated above and UDEM must be notified in case of any changes on the product(s).  
Address: Mithakezi Mahallesi 2073 Sokak (Eski 93 Sokak) No:10 Çankaya - Ankara - TÜRKİYE  
Phone: +90 0312 443 03 90 Fax: +90 0312 443 03 76  
E-mail: [info@udemtd.com.tr](mailto:info@udemtd.com.tr) [www.udem.com.tr](http://www.udem.com.tr)



## Certificate of Approval

Certificate No.: 10119Q12565R0M

Awarded to

**Carman Haas Laser Technology(SuZhou)  
Co., Ltd.**

Organization Code Certificate No. / Unified Social Credit Code:91320594MA1MF4EP56  
Add.No.155, West Road Suhong, Suzhou Industrial Park, Suzhou City, Jiangsu Province, P.R. China. 215000

Beijing ZhongLianTianRun Certification Center (ZLTR) certify that the  
Quality Management System of the above organization has been assessed and found to be  
in accordance with the requirements of the standard:  
**GB/T19001-2016 / ISO9001:2015**

### SCOPE OF CERTIFICATION/REGISTRATION

The Research and Development and Production of Optics Lenses (Except the limits of national laws and regulations.)

This certificate is made valid when used with certification scopes and the requirements of applicable laws and regulations. These requirements include, but are not limited to, administrative permits, scopes of qualifications, and CCC requirements.

Subject to operation conditions in requirements conformity with Quality Management System,

This Certificate is valid for a period of three years only,

**Date from: Mar 13th,2019 To: Mar 12th,2022**

The effectiveness of this Certificate shall be Validated by periodic surveillance audit of ZLTR for maintenance.

Information of this certificate can be found on the official website of Beijing Zhonglian Tianrun Certification center (<http://www.zltr.com.cn>)



Beijing ZhongLianTianRun Certification Center

Room2003, 22nd Floor, 2nd Unit, Block 1, No.4 Yard, Qiyang Road, Chaoyang District, Beijing, P.R. China 100022

Information of the center can be found on the official website of Certification and Accreditation Administration of the People's Republic of China (<http://www.cnca.gov.cn>)

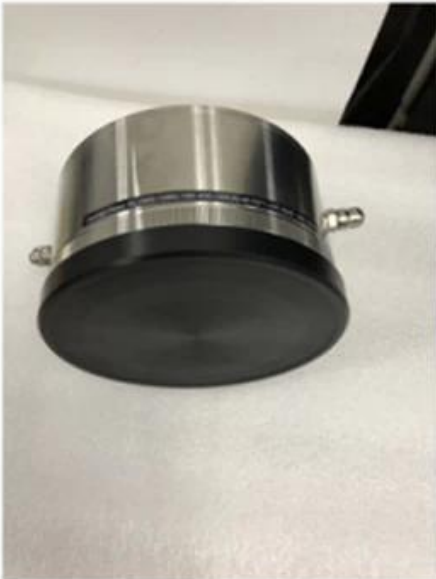
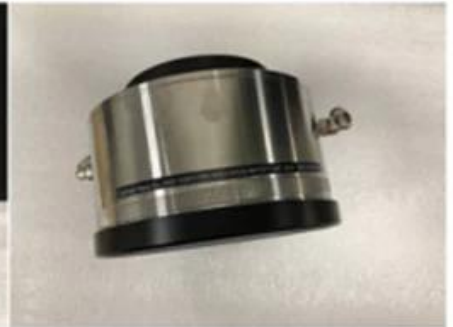
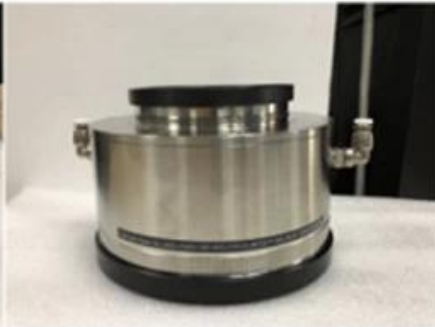
ISO 9001

ISO 9001



## Emballage et expédition

### Packaging & Shipping





Politique de retour:

Devrait être requis:

Étape 1) Contactez-nous avec ce site Web Email.

L'étape 2) fournit le plus de détails possible sur le problème que vous rencontrez.

Étape 3) L'autorisation de renvoyer l'article sera émise.

Étape 4) Remettez l'article pour le remplacement ou le remboursement convenus.

## Logistique:

(1) Pour la livraison de commandes d'optique au laser, peut être facultative avec DHL, UPS, FedEx, TNT, EMS, ETS

(2) pour Lasermachineordrelivraison, peut être optionnel avec termes de Ancien emploi Fob, cnf, cif Par Air ou alors par Mer basés sur les Acheteur transitaires ou alors les notres.

## FAQ

---

Q1. Atrez-vous un fabricant?

A1: Oui, nous sommes fabricants professionnels et expérimentés avec nos propres moules et lignes de production.

Q2. Comment la qualité des produits?

A2: Nos techniciens et équipes de QC testent les produits un par un à l'aide de la ligne de vieillissement, des appareils et des instruments professionnels pour assurer la qualité de tous les produits.

Q3. Comment le prix?

A3: Nous sommes un fabricant et nous proposons toujours à nos clients les prix les plus compétitifs.

Q4. Comment passer une commande?

A4: Contact avec le service en ligne ou envoyé un courrier électronique à nous directement, nous vous répondrons avec le prix du produit, les spécifications, l'emballage, etc. bientôt. Merci.

Q5. May j'envoie du matériel pour tester les performances de marquage?

A5: Oui! Vous êtes invité à envoyer du matériel pour tester notre qualité et notre service supérieur.

Q6. can je visite votre usine?

A6: Oui, bienvenue pour visiter notre usine à votre moment opportun.

Q7. Comment-je faire des commandes OEM ou ODM?

A7: Nous avons un traitement d'impression différent pour différents orders OEM / ODMers. S'il vous plaît contactez-nous avec un service en ligne ou envoyez-nous un e-mail directement.

Q8. Comment devrais-je payer mes commandes?

A8: Vous pouvez payer par T / T serait disponible pour la banque qualifiée et le MOQ requis pour chaque commande.