

Description du produit

En règle générale, la batterie d'alimentation est une nouvelle énergie propre et actuellement un hotspot de recherche à travers le monde. Il s'agit d'une sorte de batterie de stockage fournissant la source d'alimentation pour de tels véhicules sous forme de voiture électrique, de train électrique, de vélo électrique et de golf. Il a été appliqué à un large éventail d'industries et fait partie de la vie des gens.

[\(Batterie d'alimentation Fabricant Chine\)](#)

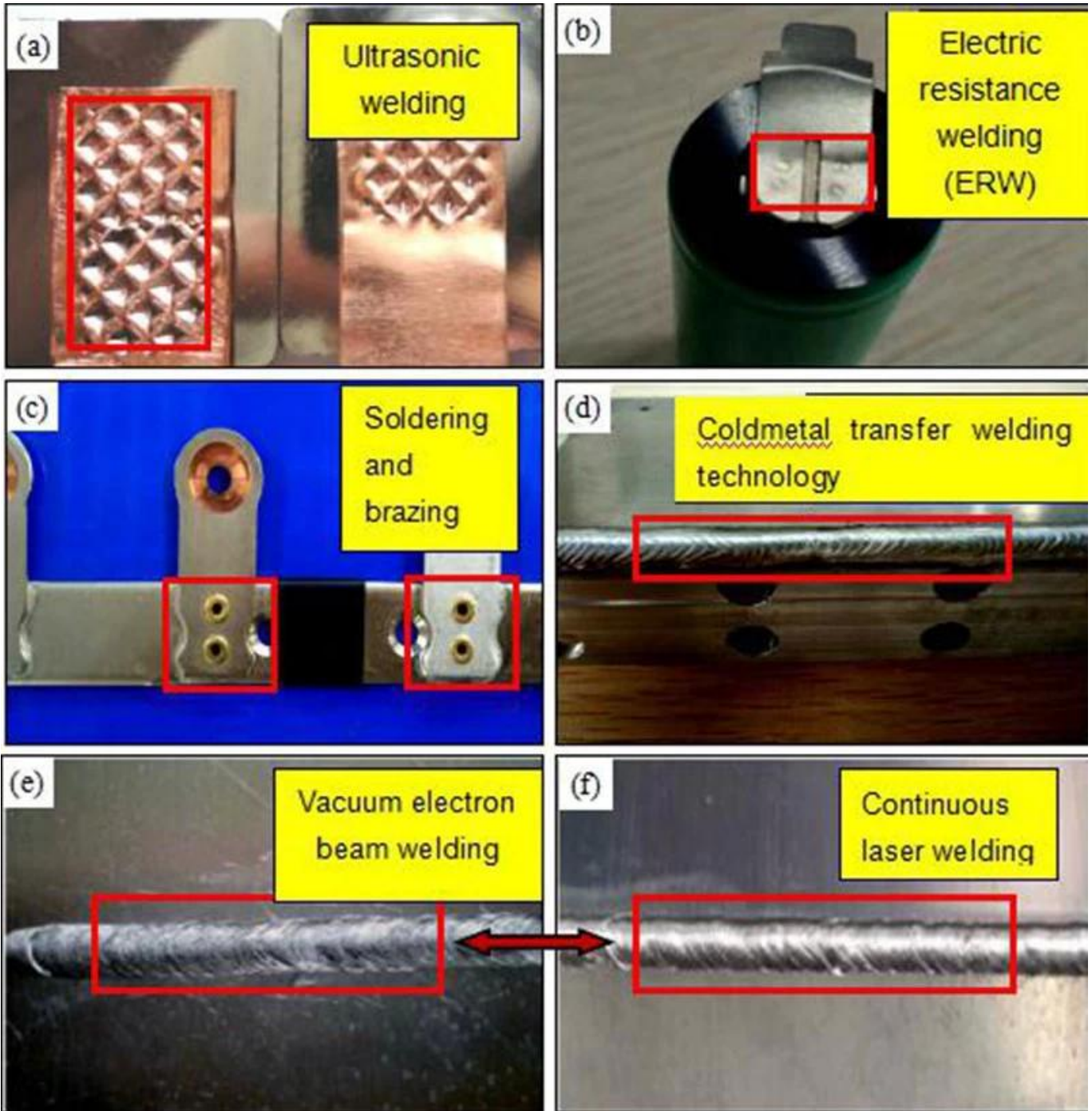
La batterie d'alimentation est principalement constituée de matériau d'anode, de matériau de cathode (matériau de carbone), de séparateur, d'électrolyte, de coque de batterie, etc. En tant que composant central des véhicules d'énergie neufs, il détermine directement les performances du véhicule. Le soudage au laser est une sorte de processus de fabrication à souder ces matières premières dans la cellule de batterie, la batterie, etc., qui est très critique pour l'ensemble du processus de production de la batterie de puissance.

Comparaison des méthodes de soudage communes de batterie de puissance

De nombreuses technologies d'emballage sont appliquées au processus de production réel de la batterie d'alimentation: soudage au laser, soudage à la résistance électrique, soudure à ultrasons, technologie de soudure de transfert de métal froid (CMT), soudure de faisceau d'électrons à vide, etc. Processus de soudage appropriés et processus optimisé Les paramètres jouent un rôle important dans la sauvegarde du coût de production de la batterie d'alimentation et de garantir son uniformité, sa fiabilité et sa sécurité. Le soudage au laser flexible, efficace et de précision est un type de processus sans contact qui peut non seulement satisfaire aux exigences de performance du processus de production de la batterie de puissance, mais de grandes avancées le développement de la nouvelle technologie d'énergie énergétique.

La figure suivante montre certaines images de soudure avec des méthodes de soudage communes, chacune ayant leurs avantages et inconvénients dans certains domaines d'application. L'effet de soudage du soudage du faisceau d'électrons sous vide et du soudage au laser est presque le même car ils sont à la fois de soudage à haute densité d'énergie. Cependant, le soudage à faisceau d'électrons présente des exigences élevées pour l'environnement et l'environnement de travail (aspirateur), il y a donc une grande difficulté dans la production de masse. Actuellement, il est utilisé uniquement dans la production d'un supercondicator spécial. Le soudage au laser présente les avantages de: faible perte de matériau de soudage, sans flux de soudage requis, belle couture de soudure, performance stable, opération facile, bonne qualité de soudage, degré élevé d'automatisation et de répétabilité de processus, qui ne peut être assortie par d'autres méthodes de soudage.

[Soudage au laser Chine](#)



- (a) soudage par ultrasons;
- (b) soudage de résistance électrique (ERW);
- (c) soudage et brasage;
- (d) Technologie de soudure de transfert de métal froid;
- (e) Soudure de faisceau d'électrons sous vide;
- (f) Soudure laser continue

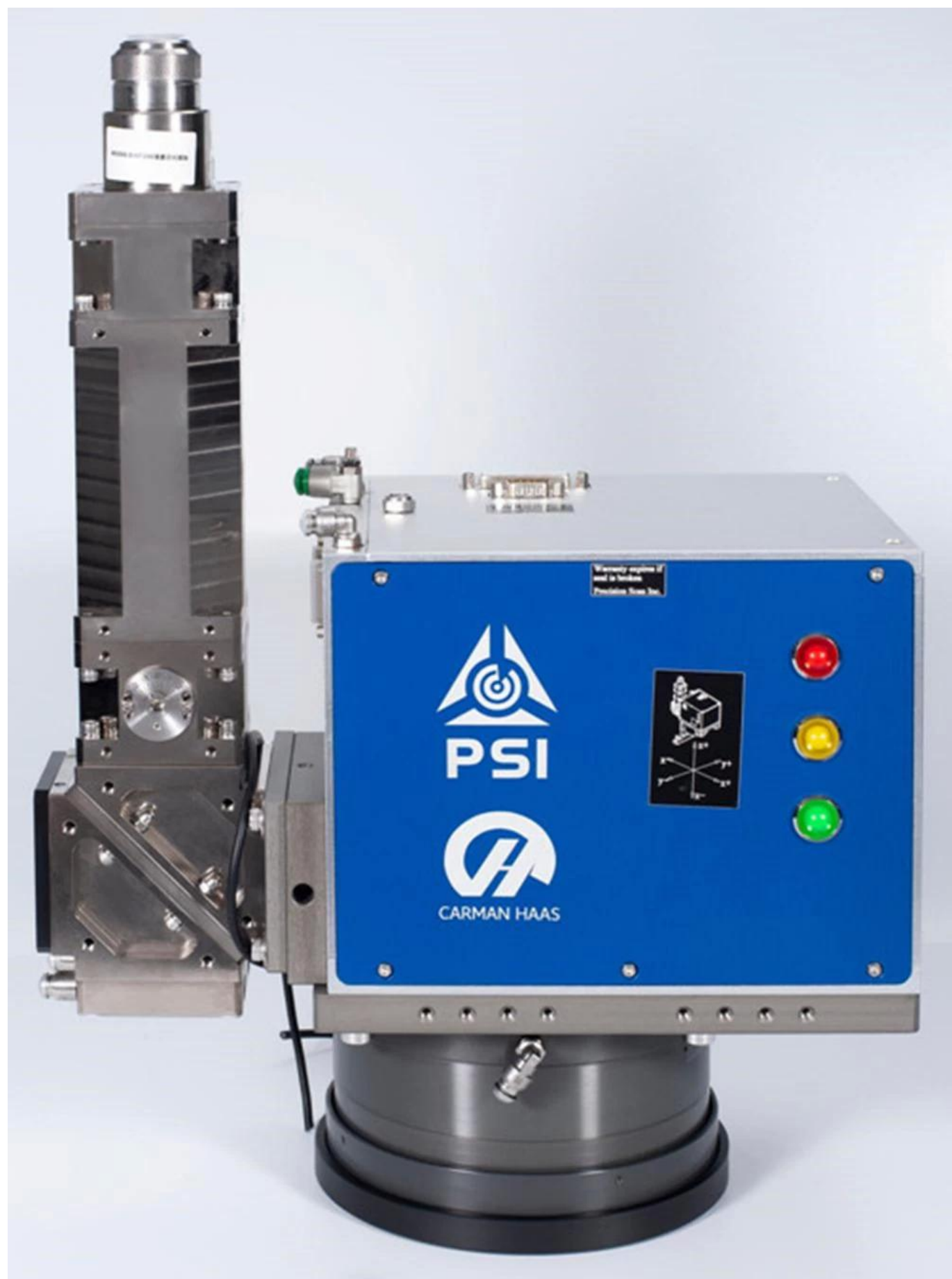
Paramètre technique:

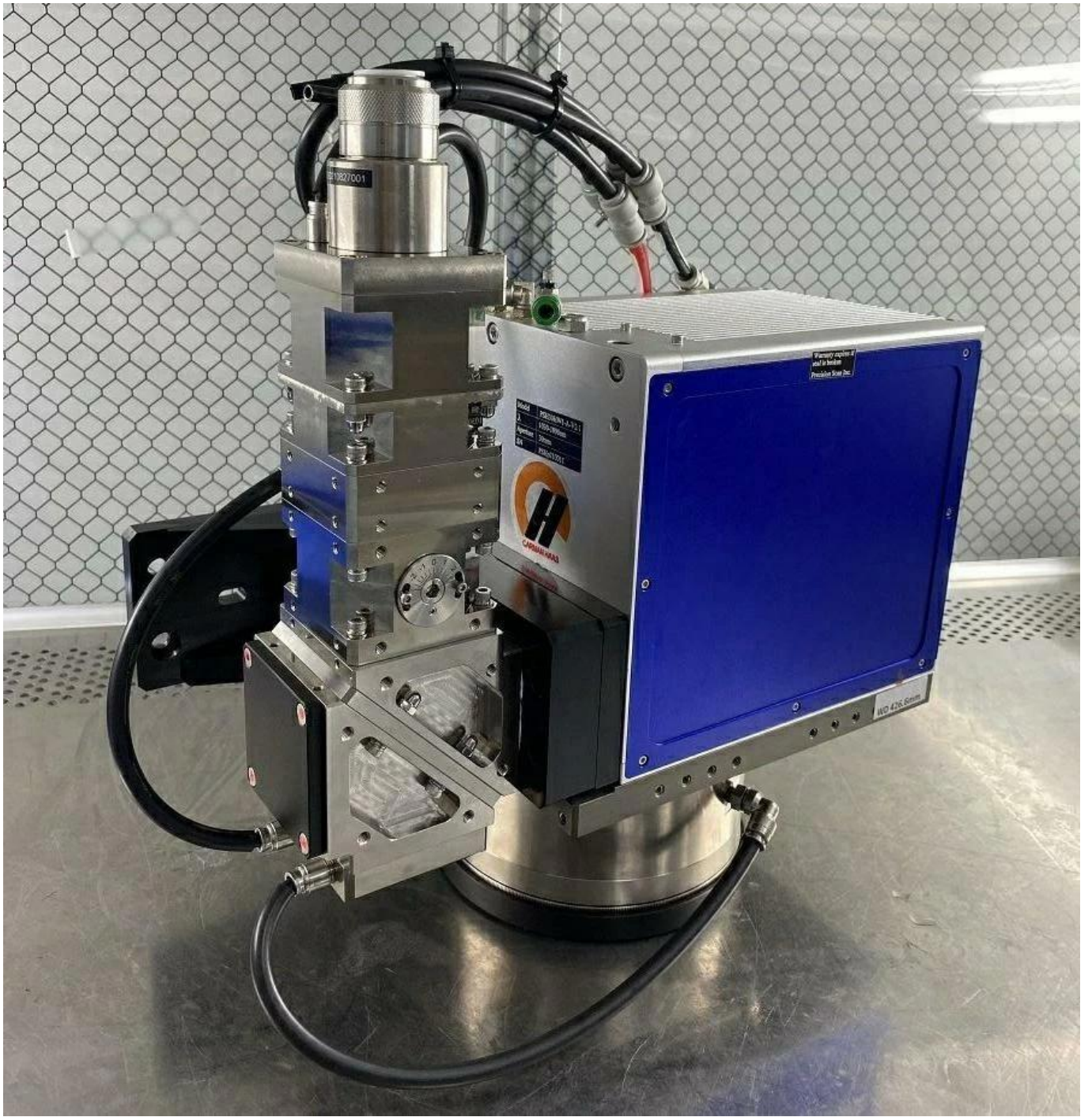
- 1. longueur d'eau: 1030 ~ 1090nm;
- 2.Laser Power: Laser multimode 4000-6000W;
- 3.Laser Power: Mode mono-Mode Laser 2500W

4. Collimation de lentille fl (facultatif);
5. F- θ Lens d'analyse FL (facultatif);
6. Coaxial Module CCD, Connecteur C;
7. FOCUS GAMME: ± 3 mm d'une lentille de collimation en mouvement;
8. Connector qbh;
9. Détection de puissance optionnelle: taux d'échantillonnage 0,5%, fréquence de détection 100Hz;
10. Air couteau (facultatif);
11. Système de sécurité (facultatif);
- Indicateur 12. Focus (facultatif);
13. Système de refroidissement (facultatif);
14. Contrôle système XY2-100;
15. Gross Poids: 18kg.

[Factory de soudage laser tête de galvo Chine](#)







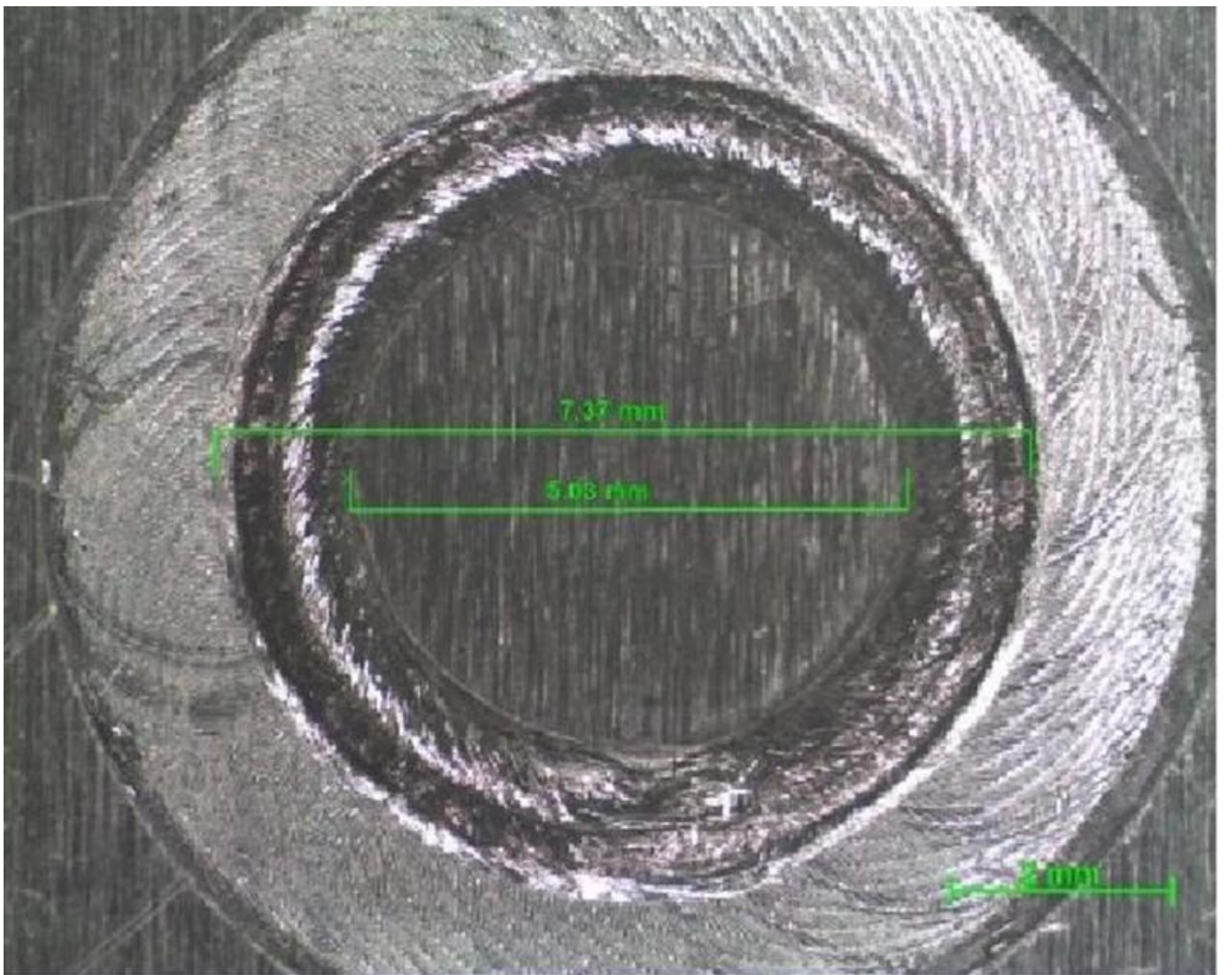
1030-1090nm F-Theta Lenses

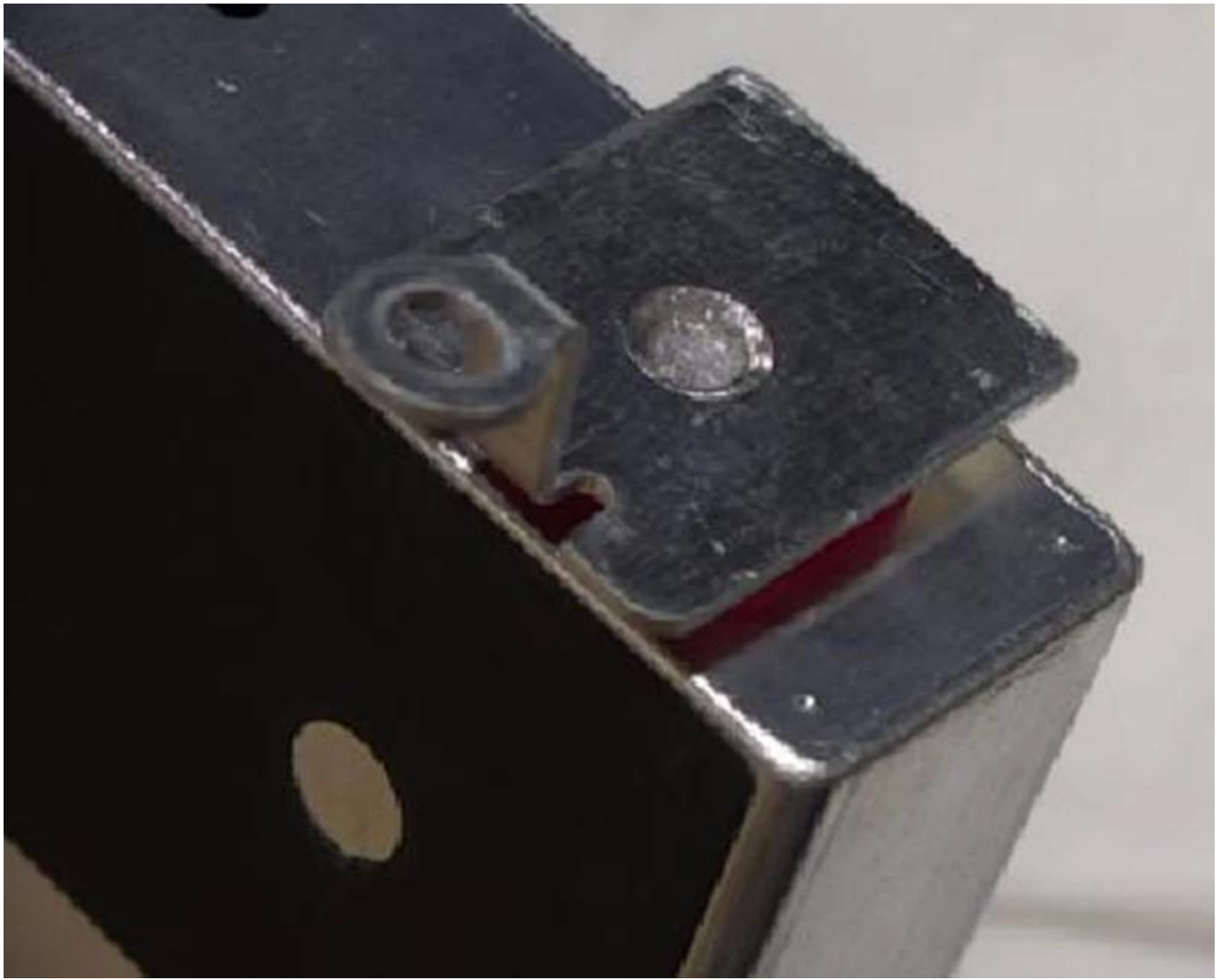
Part Description	Focal Length (mm)	Scan Field (mm)	Max Entrance Pupil (mm)	Working Distance(mm)	Mounting Thread
SL-(1030-1090)-100-254-(30CA)-M102*1-WC	254	100x100	30	333	M102x1/M85x1
SL-(1030-1090)-180-348-(30CA)-M102*1-WC	348	180x180	30	438	M102x1
SL-(1030-1090)-180-400-(30CA)-M102*1-WC	400	180x180	30	501	M102x1
SL-(1030-1090)-250-500-(30CA)-M112*1-WC	500	250x250	30	607	M112x1/M100x1

QBH Collimation Module

Part Description	Focal Length (mm)	Clear Aperture (mm)	Max NA	Coating
CL2-(900-1100)-30-F60-QBH-A-WC	60	28	0.22	AR/AR@1030-1090nm
CL2-(900-1100)-30-F100-QBH-A-WC	100	28	0.13	AR/AR@1030-1090nm
CL2-(900-1100)-30-F125-QBH-A-WC	125	28	0.10	AR/AR@1030-1090nm
CL2-(900-1100)-38-F100-QBH-A-WC	100	34	0.16	AR/AR@1030-1090nm
CL2-(900-1100)-38-F125-QBH-A-WC	125	34	0.13	AR/AR@1030-1090nm
CL2-(900-1100)-38-F135-QBH-A-WC	135	34	0.12	AR/AR@1030-1090nm
CL2-(900-1100)-38-F150-QBH-A-WC	150	34	0.11	AR/AR@1030-1090nm
CL2-(900-1100)-38-F200-QBH-A-WC	200	34	0.08	AR/AR@1030-1090nm







Usine







重要仪器,
非专业人士勿动.

OptiCentric 300

TRIOPTICS





PerkinElmer Lambda 950---Testing Transmission and Reflectivity



Certificat et exposition



C E R T I F I C A T E

ATTESTATION CERTIFICATE OF MACHINERY AND LOW VOLTAGE DIRECTIVES

Technical file of the company mentioned below has been observed and audit has been completed successfully. 2006/42/EC Machinery Directive and 2014/ 35/EU Low Voltage Directive have been taken as references for these processes

Company Name : **Camman HAAS Laser Technology (Suzhou) Co., Ltd.**

Company Address : No 155, West Road Suhong, Suzhou Industrial Park, Suzhou City, Jiangsu , P.R.China

Related Directives and Annex : **Low Voltage Directive 2014/35/EU
Machinery Directive 2006/42/EC**

Related Standards : **EN ISO 12100:2010; EN 60204-1:2006+A1:2009+AC:2010**

Product Name : **Laser Marking Machine**

Report No and Date : **SD-90049717.09.08.2018**

Product Brand/Model/Type : **LMCH-3W,LMCH-5W,LMCH-10W,LMCH-15W,LMCH-20W,LMCH-25W,
LMCH-30W,LMCH-50W,LMCH-60W,LMCH-70W,LMCH-100W,
LMCH-120W,LMCH-150W,LMCH-200W,LMCH-300W,LMCH-500W**

Certificate Number : **M.2018.201.N6073**

Initial Assessment Date : **10.08.2018**

Registration Date : **13.08.2018**

Reissue Date/No :

Expiry Date : **12.08.2023**

Signature
UDEM International Certification
Auditing Training Centre Industry
and Trade Inc. Co.

The validity of the certificate can be checked through www.udem.com.tr. The CE mark shown on the right can only be used under the responsibility of the manufacturer with the completion of EC Declaration of Conformity for all the relevant Directives. This certificate remains the property of UDEM International Certification Auditing Training Centre Industry and Trade Inc. Co. to whom it must be returned upon request. The above-mentioned firm must keep a copy of this certificate for 15 years from the registration of certificate. This certificate only covers the product(s) stated above and UDEM must be notified in case of any changes on the product(s).
Address: Mithakere Mahalleli 2073 Sokak (Eski 93 Sokak) No:10 Çankaya - Ankara - TÜRKİYE
Phone: +90 0312 443 03 90 Fax: +90 0312 443 03 76
E-mail: info@udemtd.com.tr www.udem.com.tr



Certificate of Approval

Certificate No.: 10119Q12565ROM

Awarded to

**Carman Haas Laser Technology(SuZhou)
Co., Ltd.**

Organization Code Certificate No. / Unified Social Credit Code:91320594MA1MF4EP56
Add.:No.155, West Road Suhong, Suzhou Industrial Park, Suzhou City, Jiangsu Province, P.R. China. 215000

Beijing ZhongLianTianRun Certification Center (ZLTR) certify that the
Quality Management System of the above organization has been assessed and found to be
in accordance with the requirements of the standard:
GB/T19001-2016 / ISO9001:2015

SCOPE OF CERTIFICATION/REGISTRATION

The Research and Development and Production of Optics Lenses (Except the limits of national laws and regulations.)

This certificate is made valid when used with certification scopes and the requirements of applicable laws and regulations. These requirements include, but are not limited to, administrative permits, scopes of qualifications, and CCC requirements.

Subject to operation conditions in requirements conformity with Quality Management System.

This Certificate is valid for a period of three years only.

Date from: Mar 13th,2019 To: Mar 12th,2022

The effectiveness of this Certificate shall be Validated by periodic surveillance audit of ZLTR for maintenance.

Information of this certificate can be found on the official website of Beijing Zhonglian Tianrun Certification center (<http://www.zltr.com.cn>)

ISO 9001

ISO 9001



Beijing ZhongLiantianrun Certification Center

Room2003, 22nd Floor, 2nd Unit, Block 1, No.4 Yard, Qiyang Road, Chaoyang District, Beijing, P.R. China 100022

Information of the certificate can be found on the official website of Certification and Accreditation Administration of the People's Republic of China (<http://www.cnca.gov.cn>)



EmballageLister



Politique de retour:

Devrait être requis:

Étape 1) Contactez-nous avec ce site Web par courrier électronique.

L'étape 2) fournit le plus de détails possible sur le problème que vous rencontrez.

Étape 3) L'autorisation de renvoyer l'article sera émise.

Étape 4) Remettez l'article pour le remplacement ou le remboursement convenus.

Logistique:

(1) Pour la livraison de commandes d'optique au laser, peut être facultative avec DHL, UPS, FedEx, TNT, EMS, ETS

(2) pour Lasermachineordrelivraison, peut être optionnel avec termes de Ancien emploi Fob, cnf, cif Par Air ou par Mer basé aux Acheteur transitaires ou les notres.

FAQ

Q1. Atrez-vous un fabricant?

A1: Oui, nous sommes fabricants professionnels et expérimentés avec nos propres moules et lignes de production.

Q2. Comment la qualité des produits?

A2: Nos techniciens et équipes de QC testent les produits un par un à l'aide de la ligne de vieillissement, des appareils et des instruments professionnels pour assurer la qualité de tous les produits.

Q3. Comment le prix?

A3: Nous sommes un fabricant et nous proposons toujours à nos clients les prix les plus compétitifs.

Q4. Comment passer une commande?

A4: Contact avec le service en ligne ou envoyé un courrier électronique à nous directement, nous vous répondrons avec le prix du produit, les spécifications, l'emballage, etc. bientôt. Merci.

Q5. May j'envoie du matériel pour tester les performances de marquage?

A5: Oui! Vous êtes invité à envoyer du matériel pour tester notre qualité et notre service supérieur.

Q6. can je visite votre usine?

A6: Oui, bienvenue pour visiter notre usine à votre moment opportun.

Q7. Comment-je faire des commandes OEM ou ODM?

A7: Nous avons un traitement d'impression différent pour différents orders OEM / ODMers. S'il vous plaît contactez-nous avec un service en ligne ou envoyez-nous un e-mail directement.

Q8. Comment devrais-je payer mes commandes?

A8: Vous pouvez payer par T / T serait disponible pour la banque qualifiée et le MOQ requis pour chaque commande.