

Description du produit

Soudage au laser Procédé de soudage de précision à haute efficacité qui utilise une poutre laser à haute densité d'énergie comme source de chaleur. Le soudage au laser est l'un des aspects importants de la technologie de traitement du laser. Le laser rayonne et chauffe la surface de la pièce de travail, la chaleur de surface diffuse à l'intérieur à travers la conduction thermique, le laser rend la pièce de travail fondant et formant la piscine de soudage spécifique en contrôlant la largeur de l'impulsion laser, l'énergie, la puissance de pointe et la fréquence de répétition. En raison de ses avantages uniques, il a été appliqué avec succès au soudage précis pour les micro-pièces et les petites pièces. ([Usine de laser à fibre de poche de la machine de soudure 1000W](#))

Le soudage au laser est la structure de soudage à la fusion, le soudeur laser met le faisceau laser comme source d'énergie et l'impacte sur les joints d'élément de soudure pour réaliser le soudage.

WELDING METHOD



Vertical Welding



Parallel Welding



Stitch Welding

Caractéristiques de la machine:

1. La densité énergétique est élevée, l'entrée de chaleur est faible, la quantité de déformation thermique est faible et la zone de fusion et la zone touchée par la chaleur sont étroites et profondes.
2. Taux de refroidissement 2.High, qui peut souder une structure de soudure fine et une bonne performance commune.
3. Comparé avec soudage au contact, le soudage au laser élimine la nécessité d'électrodes, de réduire les coûts de maintenance quotidienne et d'une efficacité de travail croissante.
4. La couture de soudure est mince, la profondeur de pénétration est grande, la conicité est petite, la précision est élevée, l'aspect est lisse, plat et magnifique.
5. Non consommables, de petite taille, de traitement flexible, de faibles coûts de fonctionnement et de maintenance.
6. Le laser est transmis via des fibres optiques et peut être utilisé conjointement avec un pipeline ou un robot.

Avis machine:

1, haute efficacité

La vitesse est plus rapide que la vitesse de soudage traditionnelle de plus de deux fois.

2, haute qualité

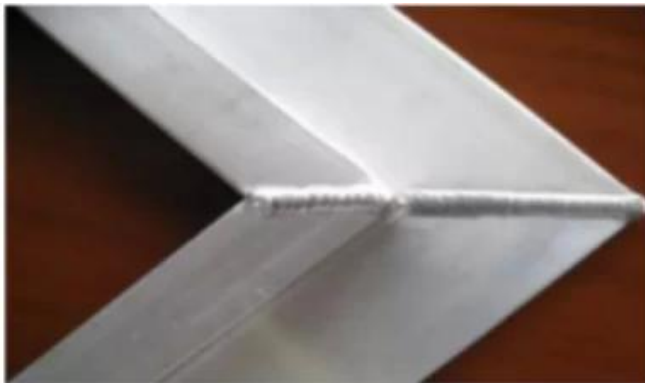
Couture de soudure lisse et belle, sans meulage ultérieure, gavage de temps et de coût.

3, faible coût

Économies d'énergie de 80% à 90%, les coûts de traitement sont réduits de 30%

4, opération flexible

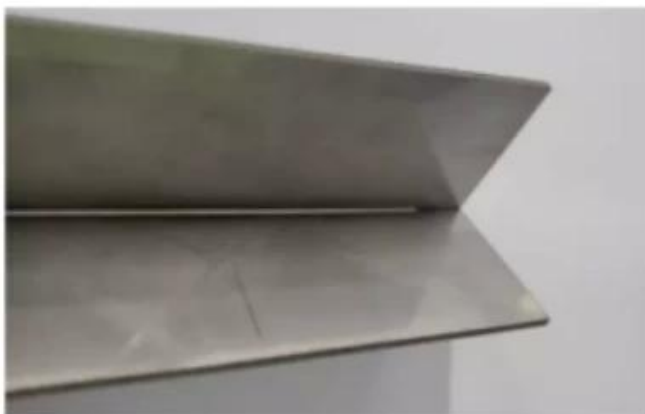
Opération facile, aucune expérience de besoin peut faire un bon travail.



Solderless



360 degree no dead seam weld



No deformation



Perfect weld

[Fabricant de soudage de poche en Chine](#)

Industries de l'application:

La machine de soudage au laser est largement utilisée dans l'industrie informatique, l'équipement médical, l'équipement de communication, l'aérospatiale, la fabrication de machines, la fabrication de la batterie, la fabrication d'ascenseurs, les cadeaux artisanaux, la fabrication d'appareils ménagers, l'outillage, les engrenages, la construction navale automobile, les montres et les horloges .

Matériaux applicables:

Cette machine convient au soudage d'or, d'argent, de titane, de nickel, d'étain, de cuivre, d'aluminium et d'un matériau en aluminium et de son alliage, peut atteindre le même soudage de précision entre les métaux métalliques et dissemblables, a été largement utilisé dans les équipements aérospatiaux, la construction navale, Instrumentation, produits mécaniques et électriques, industries automobiles et autres. [Fournisseur de soudage de poche Chine](#))

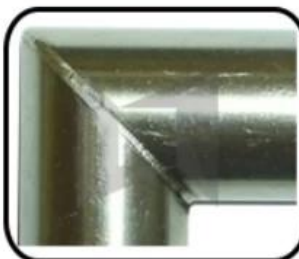
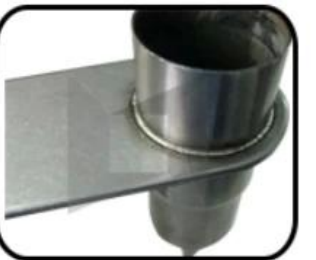
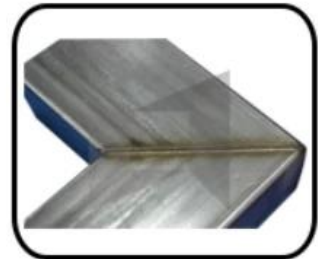
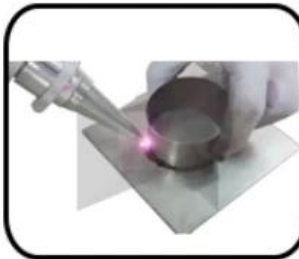
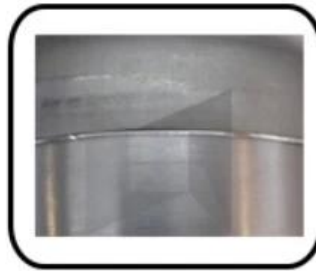
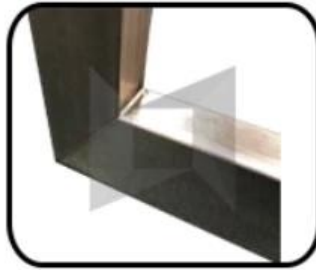
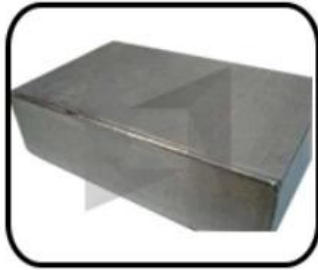
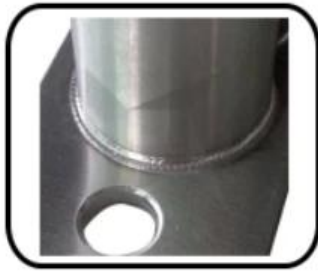
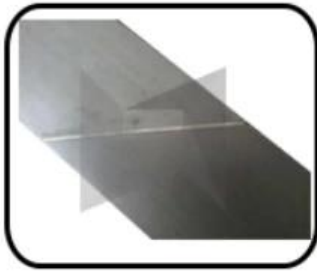


Paramètres techniques de la machine:

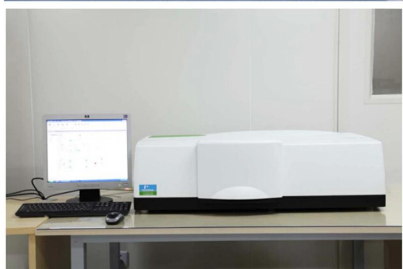
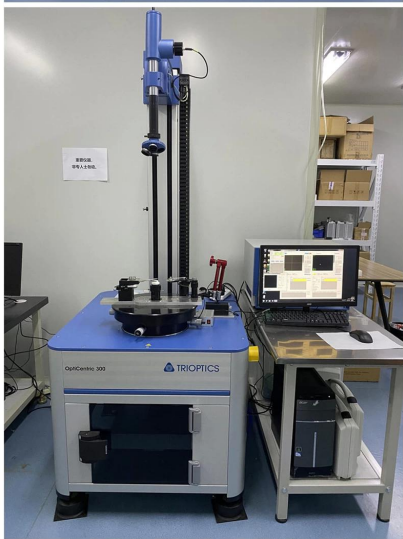
Modèle:	CHLW-1000W / 1500W / 2000W
Puissance laser	1000w / 1500w / 2000W
Source laser	Raycus (JPT / Max sont facultatifs)
Tension de fonctionnement	AC380V 50HZ
Puissance brute	≤ 5000W
Longueur d'onde centrale	1080 ± 5nm
Stabilité de la puissance de sortie	<2%
Fréquence au laser	50hz-5kHz
Plage d'alimentation réglable	5-95%
Qualité de faisceau	1.1
Environnement d'exploitation optimal	Température 10-35 ° C, humidité 20% -80%
Demande d'électricité	AC220V
Longueur de la fibre de sortie	5/10 / 15m (facultatif)
Méthode de refroidissement	Eau froide
Source de gaz	0.2mpa (argon, azote)
Dimensions d'emballage	115 * 70 * 128cm
Poids brut	218kg
Température de refroidissement de l'eau	20-25 ° C
Puissance moyenne consommée	2000/4000W



Échantillons de soudage en acier inoxydable:



Usine



PerkinElmer Lambda 950—Testing Transmission and Reflectivity



Certificat et exposition



CERTIFICATE

ATTESTATION CERTIFICATE OF MACHINERY AND LOW VOLTAGE DIRECTIVES

Technical file of the company mentioned below has been observed and audit has been completed successfully. 2006/42/EC Machinery Directive and 2014/ 35/EU Low Voltage Directive have been taken as references for these processes

Company Name : **Camman HAAS Laser Technology (Suzhou) Co., Ltd.**

Company Address : No 155, West Road Suhong, Suzhou Industrial Park, Suzhou City, Jiangsu , P.R.China

Related Directives and Annex : **Low Voltage Directive 2014/35/EU
Machinery Directive 2006/42/EC**

Related Standards : **EN ISO 12100:2010; EN 60204-1:2006+A1:2009+AC:2010**

Product Name : **Laser Marking Machine**

Report No and Date : SD-90049717.09.08.2018

Product Brand/Model/Type : LMCH-3W,LMCH-5W,LMCH-10W,LMCH-15W,LMCH-20W,LMCH-25W,
LMCH-30W,LMCH-50W,LMCH-60W,LMCH-70W,LMCH-100W,
LMCH-120W,LMCH-150W,LMCH-200W,LMCH-300W,LMCH-500W

Certificate Number : **M.2018.201.N6073**

Initial Assessment Date : 10.08.2018

Registration Date : 13.08.2018

Reissue Date/No :

Expiry Date : **12.08.2023**

Signature
UDEM International Certification
Auditing Training Centre Industry
and Trade Inc. Co.



The validity of the certificate can be checked through www.udem.com.tr. The CE mark shown on the right can only be used under the responsibility of the manufacturer with the completion of EC Declaration of Conformity for all the relevant Directives. This certificate remains the property of UDEM International Certification Auditing Training Centre Industry and Trade Inc. Co. to whom it must be returned upon request. The above-mentioned firm must keep a copy of this certificate for 15 years from the registration of certificate. This certificate only covers the product(s) stated above and UDEM must be notified in case of any changes on the product(s).
Address: Mithakere Mahallesi 2073 Sokak (Eski 93 Sokak) No:10 Çankaya - Ankara - TÜRKİYE
Phone: +90 0312 443 03 90 Fax: +90 0312 443 03 76
E-mail: info@udemtd.com.tr www.udem.com.tr



Certificate of Approval

Certificate No.: 10119Q12565R0M

Awarded to

**Carman Haas Laser Technology(SuZhou)
Co., Ltd.**

Organization Code Certificate No. / Unified Social Credit Code:91320594MA1MF4EP56
Add.:No.155, West Road Suhong, Suzhou Industrial Park, Suzhou City, Jiangsu Province, P.R. China. 215000

Beijing ZhongLianTianRun Certification Center (ZLTR) certify that the
Quality Management System of the above organization has been assessed and found to be
in accordance with the requirements of the standard:
GB/T19001-2016 / ISO9001:2015

SCOPE OF CERTIFICATION/REGISTRATION

The Research and Development and Production of Optics Lenses (Except the limits of national laws and regulations.)

This certificate is made valid when used with certification scopes and the requirements of applicable laws and regulations. These requirements include, but are not limited to, administrative permits, scopes of qualifications, and CCC requirements.

Subject to operation conditions in requirements conformity with Quality Management System.

This Certificate is valid for a period of three years only.

Date from: Mar 13th,2019 To: Mar 12th,2022

The effectiveness of this Certificate shall be Validated by periodic surveillance audit of ZLTR for maintenance.

Information of this certificate can be found on the official website of Beijing Zhonglian Tianrun Certification center (<http://www.zltr.com.cn>)



Beijing ZhongLiantianrun Certification Center

Room2003, 22nd Floor, 2nd Unit, Block 1, No.4 Yard, Qiyang Road, Chaoyang District, Beijing, P.R. China 100022

Information of the center can be found on the official website of Certification and Accreditation Administration of the People's Republic of China (<http://www.cnca.gov.cn>)

ISO 9001

ISO 9001



Notre service

"Service de pré-vente

(1) Marquage d'échantillon gratuit

Pour des tests d'échantillons gratuits, veuillez nous envoyer votre dossier, nous ferons marquer ici et faire une vidéo pour vous montrer l'effet ou vous envoyer un échantillon pour vérifier la qualité.

(2) Conception de la machine personnalisée

Selon la demande du client, nous pouvons réviser notre machine en conséquence pour la commodité du client et une efficacité de production élevée.

" Service après-vente

(1) Installation:

Une fois que la machine a atteint le site de l'acheteur, les ingénieurs du vendeur sont responsables de l'installation et de la mise en service de la machine en utilisant les outils spéciaux sous l'aide de l'acheteur. L'acheteur devrait payer pour nos frais de visa d'ingénieur, billets d'avion, hébergement, repas, etc.

(2) Formation:

Afin de dispenser une formation en bon fonctionnement, la programmation et la maintenance, la machine fournisseur doit fournir des instructeurs qualifiés après que l'acheteur installe enfin l'équipement.

1. Formation de maintenance mécanique
2. GAS / Formation de maintenance électronique
- Formation de maintenance 3. Optical
4. Programmer une formation
5. Formation de fonctionnement vocée
6. Entraînement de la sécurité

EmballageLister

P / n	Nom de l'article		Quantité
	Machine de soudage Hanheld	Carmanhaas	1 jeu
Accessoires gratuits			
1	Lentille de protection		2 pièces
2	Buse		certaines
3	Câble de tête de soudage		1 jeu
4	Clé hexagonale intérieure		1 jeu
5	Règle	30cm	1 pièce
6	Manuel de l'utilisateur et rapport de source laser		1 pièce
7	Googles protecteurs au laser	1064nm	1 pièce

Détails d'emballage:	Un installé dans un cas en bois
Taille de l'emballage unique:	110x64x48cm
Poids brut simple	264 kg
Heure de livraison:	Expédié en 2-5 jours après avoir reçu le paiement intégral





Politique de retour:

Devrait être requis:

Étape 1) Contactez-nous avec ce site Web Email.

L'étape 2) fournit le plus de détails possible sur le problème que vous rencontrez.

Étape 3) L'autorisation de renvoyer l'article sera émise.

Étape 4) Remettez l'article pour le remplacement ou le remboursement convenus.

Logistique:

(1) Pour la livraison de commandes d'optique au laser, peut être facultative avec DHL, UPS, FedEx, TNT, EMS, ETS

(2) pour Lasermachineordrelivraison, peut être optionnel avec termes de Ancien emploi Fob, cnf, cif Par Air ou alors par Mer basés sur les Acheteur transitaires ou alors les autres.

FAQ

Q1. Atrez-vous un fabricant?

A1: Oui, nous sommes fabricants professionnels et expérimentés avec nos propres moules et lignes de production.

Q2. Comment la qualité des produits?

A2: Nos techniciens et équipes de QC testent les produits un par un à l'aide de la ligne de vieillissement, des appareils et des instruments professionnels pour assurer la qualité de tous les produits.

Q3. Comment le prix?

A3: Nous sommes un fabricant et nous proposons toujours à nos clients les prix les plus compétitifs.

Q4. Comment passer une commande?

A4: Contact avec le service en ligne ou envoyé un courrier électronique à nous directement, nous vous répondrons avec le prix du produit, les spécifications, l'emballage, etc. bientôt. Merci.

Q5. May j'envoie du matériel pour tester les performances de marquage?

A5: Oui! Vous êtes invité à envoyer du matériel pour tester notre qualité et notre service supérieur.

Q6. can je visite votre usine?

A6: Oui, bienvenue pour visiter notre usine à votre moment opportun.

Q7. Comment-je faire des commandes OEM ou ODM?

A7: Nous avons un traitement d'impression différent pour différents orders OEM / ODMers. S'il vous plaît contactez-nous avec un service en ligne ou envoyez-nous un e-mail directement.

Q8. Comment devrais-je payer mes commandes?

A8: Vous pouvez payer par T / T serait disponible pour la banque qualifiée et le MOQ requis pour chaque commande.