

Information produit

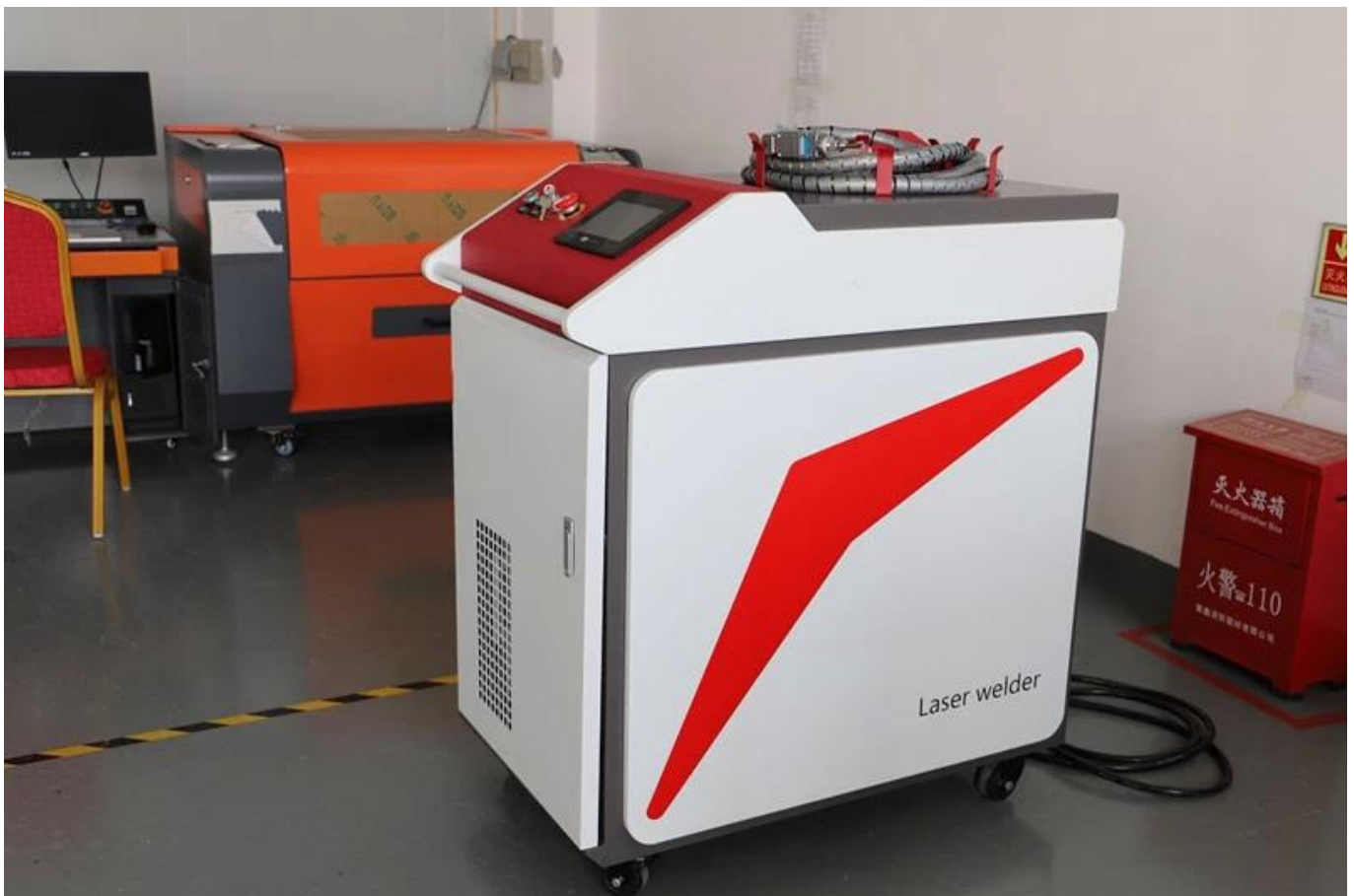
Description du produit:

Le soudage au laser à fibre est une technologie de soudage utilisée pour créer un joint solide entre plusieurs composants métalliques avec laser à fibre. La fibre laser produit un faisceau de haute intensité qui est concentrée en un seul endroit. Cette source de chaleur concentrée permet au soudage fin et profond avec une vitesse de soudage élevée.

La tête laser à la main est lumineuse et portable, elle peut souder n'importe quelle partie de la pièce et dispose de diverses méthodes de soudage telles que le soudage à bout à bout, le soudage de la pile, le soudage sur mesure.

Carman Haas Laser Technology (Suzhou) Co, Ltd. [En gros 1000W machine à souder laser à fibre de poche.](#)

Notre machine de soudage à la fibre laser est largement utilisée dans l'industrie informatique, l'équipement médical, l'équipement de communication, l'aérospatiale, la fabrication de machines, la fabrication de la batterie, la fabrication d'ascenseurs, les cadeaux artisanaux, la fabrication d'appareils ménagers, l'outillage, les engrenages, la construction de navires automobiles et d'autres industries.







CARMANHAAS Fournissez des machines à souder laser à fibres 1kw / 1,5 kW / 2KW à vendre.

Cliquez sur [Fournisseur de soudage de poche Chine](#) Pour plus de produits.

Paramètre technique:

| | |
|----------------------------|-----------------------------------|
| Modèle: | CHLW-1000W / 1500W / 2000W |
| Puissance laser | 1000w / 1500w / 2000W |
| Longueur d'onde laser (nm) | Raycus: 1080 ± 5 / IPG: 1070 ± 10 |

| | |
|-----------------------------|--|
| Mode de fonctionnement | Continu / pouls |
| Vitesse de soudage (mm / s) | 0-120 |
| Écart de soudage | ≤ 1/5 de l'épaisseur de la tôle |
| Plage de soudage (mm) | 0,5 ~ 4 acier au carbone ou acier inoxydable; 0,5 ~ 3 aluminium |
| Longueur de la fibre (m) | Standard 10 |
| Mode de refroidissement | Eau froide |
| Électromécanique | 380V / 50Hz ou 220V en option |
| Électromécanique | Température 10-35 ° C, humidité 20% -80% |

Soudage au laser VS argon arc soudage:

| Élément de comparaison | La soudure au laser | Argon arc soudage |
|---|---|--|
| Méthode de soudage | Soudage sur place ou continu | Soudage tache |
| Matériaux applicables | Acier inoxydable, acier au carbone, feuille galvanisée, aluminium, etc. | Acier inoxydable, acier au carbone, feuille galvanisée |
| Exigences d'épaisseur | 0.5-4mm | 1-12mm |
| Déformation de la pièce / saper | Petit | Gros |
| Vitesse de soudage | 0-8m / min | 0-1m / min |
| Traitement ultérieur | Lumière ou pas de ponçage | Besoin de polissage |
| Difficulté d'opération | Simple | Complexe |
| Sécurité et protection de l'environnement | Relativement sûr et respectueux de l'environnement | Pas sûr et respectueux de l'environnement |
| Les coûts de main-d'œuvre | Travailleurs généraux (peut fonctionner après une formation simple) | Soudeur professionnel |
| Porter des pièces | Lentille, buse | Argon |
| Fournitures | Argon / azote | Argon |

Matériaux applicables:

La machine de soudage au laser peut être utilisée dans l'acier inoxydable de soudage, le luminium, le cuivre, le chrome, le nickel, le titane et d'autres métaux ou alliages.

1. Soudeuse laser de poche 1000W / 1KW peut souder 0,5-2 mm d'acier;
2. La soudeuse laser à fibre de 1500W / 1.5KW est utilisée pour souder 0,5-3 mm d'acier;
3. Le soudeur laser de 2000W / 2KW peut souder 0,5-4 mm d'acier, de 0,5 à 3 mm d'aluminium.

* Les données ci-dessus sont basées sur le point de lumière triangulaire.

* En raison de la différence de la plaque et de la main-d'œuvre, veuillez vous reporter au soudage réel.

Notre service

"Service de pré-vente

(1) Marquage d'échantillon gratuit

Pour des tests d'échantillons gratuits, veuillez nous envoyer votre fichier, nous ferons marquer ici et faire une vidéo pour vous montrer l'effet ou vous envoyer un échantillon pour vérifier la qualité.

(2) Conception de la machine personnalisée

Selon la demande du client, nous pouvons réviser notre machine en conséquence pour la commodité du client et une efficacité de production élevée.

" Service après-vente

(1) Installation:

Une fois que la machine a atteint le site de l'acheteur, les ingénieurs du vendeur sont responsables de l'installation et de la mise en service de la machine en utilisant les outils spéciaux sous l'aide de l'acheteur. L'acheteur devrait payer pour nos frais de visa d'ingénieur, billets d'avion, hébergement, repas, etc.

(2) Formation:

Afin de dispenser une formation en bon fonctionnement, la programmation et la maintenance, la machine fournisseur doit fournir des instructeurs qualifiés après que l'acheteur installe enfin l'équipement.

1. Formation de maintenance mécanique

2.GAS / Formation de maintenance électronique

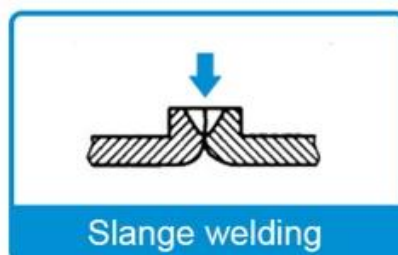
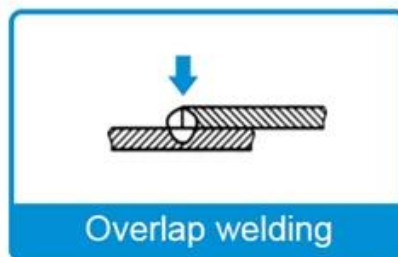
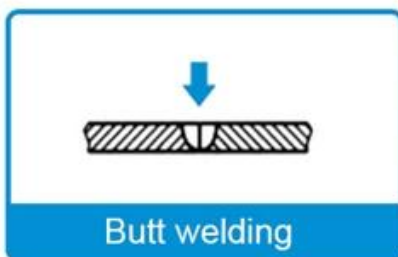
Formation de maintenance 3.Optical

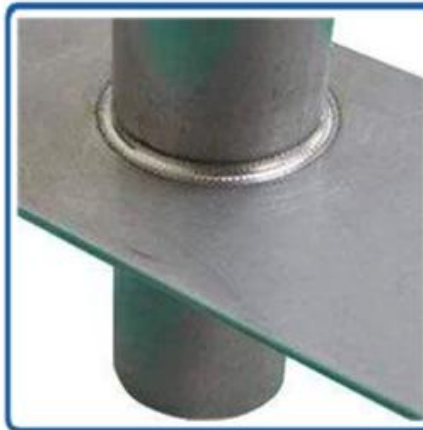
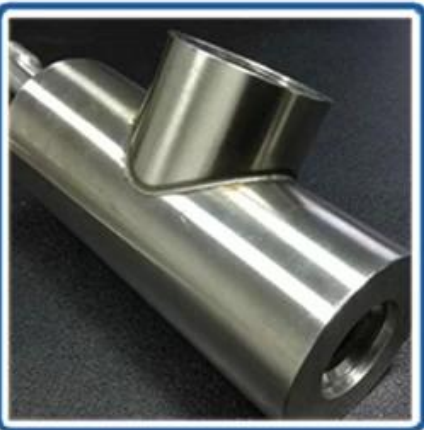
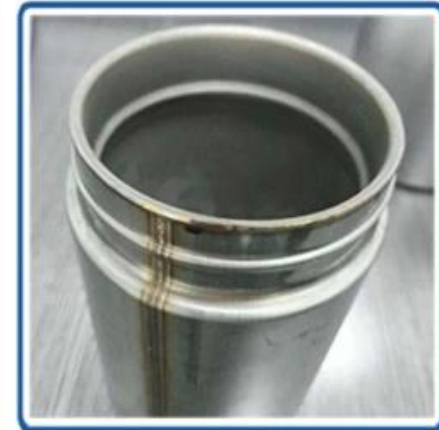
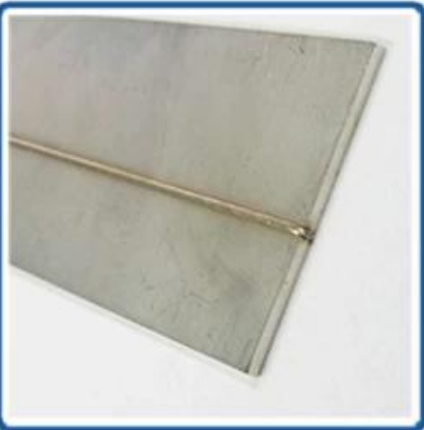
4.Programmer une formation

5. Formation d'opération visée

6. Entraînement de la sécurité

Échantillons de soudage:







Usine









PerkinElmer Lambda 950---Testing Transmission and Reflectivity



Certificat et exposition



CERTIFICATE

ATTESTATION CERTIFICATE OF MACHINERY AND LOW VOLTAGE DIRECTIVES

Technical file of the company mentioned below has been observed and audit has been completed successfully. 2006/42/EC Machinery Directive and 2014/ 35/EU Low Voltage Directive have been taken as references for these processes

Company Name : **Camman HAAS Laser Technology (Suzhou) Co., Ltd.**

Company Address : No 155, West Road Suhong, Suzhou Industrial Park, Suzhou City, Jiangsu , P.R.China

Related Directives and Annex : **Low Voltage Directive 2014/35/EU
Machinery Directive 2006/42/EC**

Related Standards : **EN ISO 12100:2010; EN 60204-1:2006+A1:2009+AC:2010**

Product Name : **Laser Marking Machine**

Report No and Date : SD-90049717.09.08.2018

Product Brand/Model/Type : LMCH-3W,LMCH-5W,LMCH-10W,LMCH-15W,LMCH-20W,LMCH-25W,
LMCH-30W,LMCH-50W,LMCH-60W,LMCH-70W,LMCH-100W,
LMCH-120W,LMCH-150W,LMCH-200W,LMCH-300W,LMCH-500W

Certificate Number : **M.2018.201.N6073**

Initial Assessment Date : 10.08.2018

Registration Date : 13.08.2018

Reissue Date/No :

Expiry Date : **12.08.2023**

U. Saygılı
UDEM International Certification
Auditing Training Centre Industry
and Trade Inc. Co.



The validity of the certificate can be checked through www.udem.com.tr. The CE mark shown on the right can only be used under the responsibility of the manufacturer with the completion of EC Declaration of Conformity for all the relevant Directives. This certificate remains the property of UDEM International Certification Auditing Training Centre Industry and Trade Inc. Co. to whom it must be returned upon request. The above-mentioned firm must keep a copy of this certificate for 15 years from the registration of certificate. This certificate only covers the product(s) stated above and UDEM must be notified in case of any changes on the product(s).
Address: Mithakerezi Mahallesi 2073 Sokak (Eski 93 Sokak) No:10 Çankaya - Ankara - TÜRKİYE
Phone: +90 0312 443 03 90 Fax: +90 0312 443 03 76
E-mail: info@udemtd.com.tr www.udem.com.tr



Certificate of Approval

Certificate No.: 10119Q12565R0M

Awarded to

**Carman Haas Laser Technology(SuZhou)
Co., Ltd.**

Organization Code Certificate No. / Unified Social Credit Code:91320594MA1MF4EP56
Add.:No.155, West Road Suhong, Suzhou Industrial Park, Suzhou City, Jiangsu Province, P.R. China. 215000

Beijing ZhongLianTianRun Certification Center (ZLTR) certify that the
Quality Management System of the above organization has been assessed and found to be
in accordance with the requirements of the standard:
GB/T19001-2016 / ISO9001:2015

SCOPE OF CERTIFICATION/REGISTRATION

The Research and Development and Production of Optics Lenses (Except the limits of national laws and regulations.)

This certificate is made valid when used with certification scopes and the requirements of applicable laws and regulations. These requirements include, but are not limited to, administrative permits, scopes of qualifications, and CCC requirements.

Subject to operation conditions in requirements conformity with Quality Management System.

This Certificate is valid for a period of three years only.

Date from: Mar 13th,2019 To: Mar 12th,2022

The effectiveness of this Certificate shall be Validated by periodic surveillance audit of ZLTR for maintenance.

Information of this certificate can be found on the official website of Beijing Zhonglian Tianrun Certification center (<http://www.zltr.com.cn>)



Beijing ZhonglianTianrun Certification Center

Room2003, 22nd Floor, 2nd Unit, Block 1, No.4 Yard, Qiyang Road, Chaoyang District, Beijing, P.R. China 100022

Information of the certificate can be found on the official website of Certification and Accreditation Administration of the People's Republic of China (<http://www.cnca.gov.cn>)

ISO 9001

ISO 9001



Liste de colisage

| P / n | Nom de l'article | | Quantité |
|-----------------------------|---|------------|----------|
| | Machine de soudage Hanheld | Carmanhaas | 1 jeu |
| Accessoires gratuits | | | |
| 1 | Lentille de protection | | 2 pièces |
| 2 | Buse | | quelque |
| 3 | Câble de tête de soudage | | 1 jeu |
| 4 | Manuel d'utilisation et rapport de source laser | | 1 pièce |
| 5 | Googles protecteurs au laser | 1064nm | 1 pièce |

| | |
|-------------------------------|--|
| Détails d'emballage: | Un plat dans un cas en bois |
| Taille de l'emballage unique: | 110x64x48cm |
| Poids brut simple | 264kg |
| Délai de livraison : | Expédié en 2-5 jours après avoir reçu le paiement intégral |





Politique de retour:

Devrait revenir être requis:

Étape 1) Contactez-nous avec ce site Web Email.

L'étape 2) fournit le plus de détails possible sur le problème que vous rencontrez.

Étape 3) L'autorisation de renvoyer l'article sera émise.

Étape 4) Remettez l'article pour le remplacement ou le remboursement convenus.

Logistique:

Optique Order Ship par DHL, UPS, FedEx, TNT, EMS, etc.

Pour la livraison de commandes à la machine laser, peut être facultative avec des termes d'EXW, FOB, CNF, CIF par express, fret aérien ou fret maritime basé sur le transitaire de l'acheteur ou la nôtre.

FAQ

Q1. Atrez-vous un fabricant?

A1: Oui, nous sommes fabricants professionnels et expérimentés avec nos propres moules et lignes de production.

Q2. Comment la qualité des produits?

A2: Nos techniciens et équipes de QC testent les produits un par un à l'aide de la ligne de vieillissement, des appareils professionnels et des instruments pour assurer la qualité de tous les produits.

Q3. Comment le prix?

A3: Nous sommes un fabricant et nous offrons toujours à nos clients les prix les plus compétitifs.

Q4. Comment passer une commande?

A4: Contact avec le service en ligne ou envoyé par courrier électronique directement par courrier électronique, nous vous répondrons avec le prix du produit, les spécifications, l'emballage, etc. bientôt. Merci.

Q5. May j'envoie du matériel pour tester les performances de marquage?

A5: Oui! Vous êtes invité à envoyer des documents pour tester notre qualité et notre service supérieur.

Q6. can je visite votre usine?

A6: Oui, bienvenue pour visiter notre usine à votre temps commode.

Q7. Comment-je faire des commandes OEM ou ODM?

A7: Nous avons un traitement d'impression différent pour différents orders OEM / ODMers. S'il vous plaît contactez-nous avec un service en ligne ou envoyez-nous un e-mail directement.

Q8. Comment devrais-je payer mes commandes?

A8: Vous pouvez payer par T / T serait disponible pour une banque qualifiée et un MOQ requis pour chaque commande.