

## Information produit

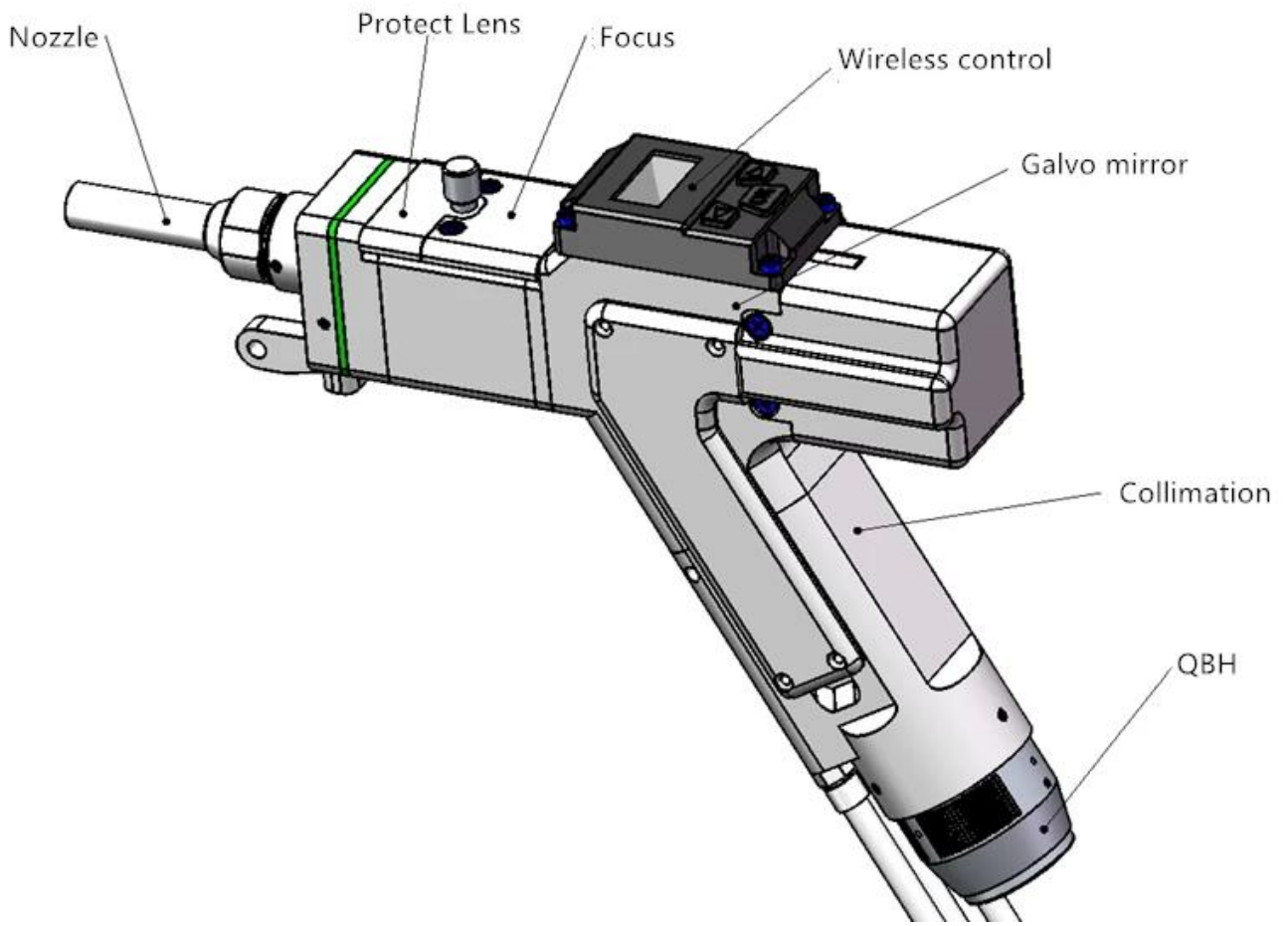
### Description du produit:

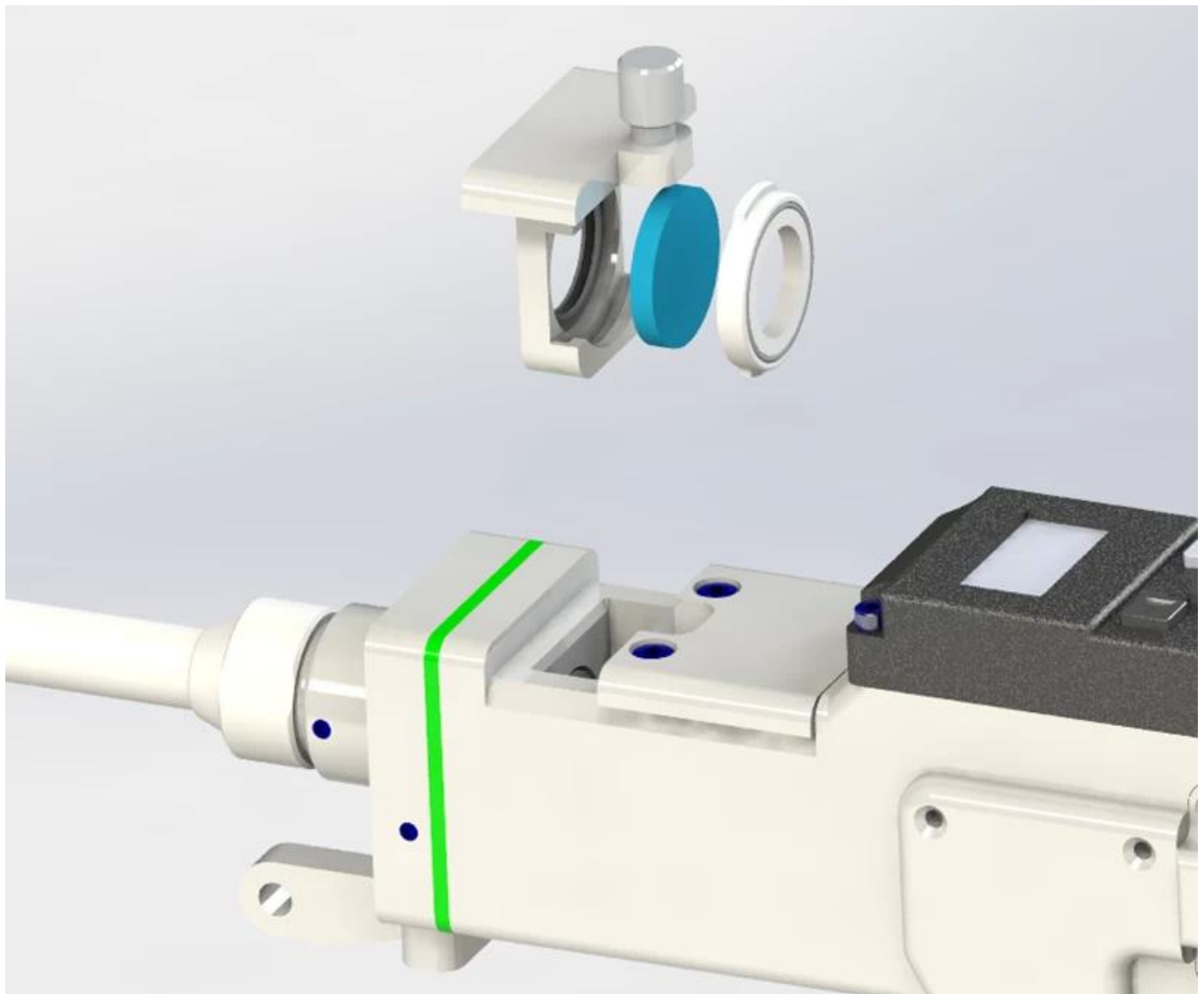
Le soudage au laser est une nouvelle méthode de soudage et le soudage au laser de poche est plus largement utilisé. Carmanhaas L'approvisionnement en machine à souder laser présente les avantages d'une apparence magnifique, de petit et léger, d'une large plage d'usage, d'une opération simple et d'une couture de soudure fine, ce qui améliore considérablement l'efficacité de soudage et la qualité. Le soudage au laser portatif résout les problèmes de soudage existants tels que le soudage médiocre des coins, le soudage insuffisant, le post-traitement des soudures, des soudures disgracieuses, etc. C'est le premier choix pour la plupart des soudages métalliques. Nous [En gros 1000W machine à souder laser à fibre de poche](#).

### Composition de structure

La tête de soudure de Carmanhaas se compose de sept unités de base: connecteur QBH, module de collimation, module de galvanomètre, module de commande sans fil, module de mise au point, module de miroir de protection et module de buse.







Paramètre technique:

Modèle:	HW960
Puissance laser	Max.2000w
Type d'interface de fibre optique	Qbh
Spécifications de la lentille de mise au point	Dia = 20mm, f = 150mm
Collimation de la lentille Spécifications	Dia = 20mm, f = 50mm
Diamètre maximum d'ouverture claire	16mm
Longueur d'onde laser	1064nm
Poids de la tête de soudage	≤1000g
Taille externe maximale de la tête de soudure (largeur)	47mm
Taille de la buse	Diamètre extérieur 10mm, tolérance -0,02mm à -0,04 mm, longueur 72.5mm

**Matériaux applicables:**

La machine de soudage au laser peut être utilisée dans l'acier inoxydable de soudage, le aluminium, le cuivre, le chrome, le nickel, le titane et d'autres métaux ou alliages.

1. Soudeuse laser de poche 1000W / 1KW peut souder 0,5-2 mm d'acier;
2. La soudeuse laser à fibre de 1500W / 1.5KW est utilisée pour souder 0,5-3 mm d'acier;
3. Le soudeur laser de 2000W / 2KW peut souder 0,5-4 mm d'acier, de 0,5 à 3 mm d'aluminium.

\* Les données ci-dessus sont basées sur le point de lumière triangulaire.

\* En raison de la différence de la plaque et de la main-d'œuvre, veuillez vous reporter au soudage réel.

Cliquez sur [Fournisseur de soudage au laser Chine](#) pour apprendre plus

## **Notre service**

### **"Service de pré-vente**

(1) Marquage d'échantillon gratuit

Pour des tests d'échantillons gratuits, veuillez nous envoyer votre fichier, nous ferons marquer ici et faire une vidéo pour vous montrer l'effet ou vous envoyer un échantillon pour vérifier la qualité.

(2) Conception de la machine personnalisée

Selon la demande du client, nous pouvons réviser notre machine en conséquence pour la commodité du client et une efficacité de production élevée.

### **" Service après-vente**

(1) Installation:

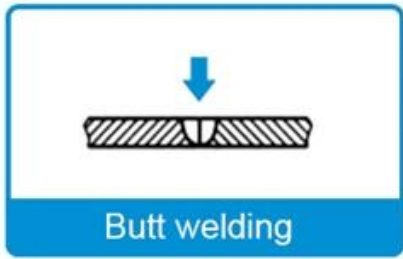
Une fois que la machine a atteint le site de l'acheteur, les ingénieurs du vendeur sont responsables de l'installation et de la mise en service de la machine en utilisant les outils spéciaux sous l'aide de l'acheteur. L'acheteur devrait payer pour nos frais de visa d'ingénieur, billets d'avion, hébergement, repas, etc.

(2) Formation:

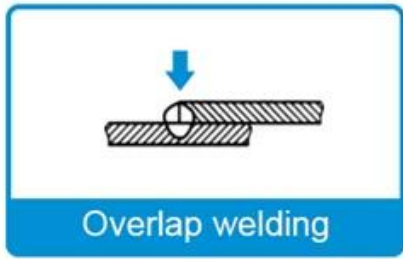
Afin de dispenser une formation en bon fonctionnement, la programmation et la maintenance, la machine fournisseur doit fournir des instructeurs qualifiés après que l'acheteur installe enfin l'équipement.

1. Formation de maintenance mécanique
2. GAS / Formation de maintenance électronique
- Formation de maintenance 3. Optical
4. Programmer une formation
5. Formation d'opération visée
6. Entraînement de la sécurité

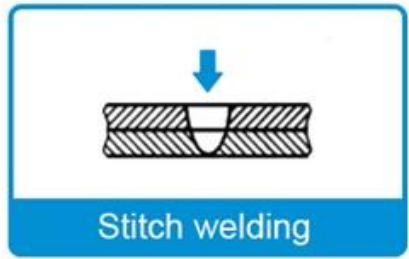
## **Échantillons de soudage:**



Butt welding



Overlap welding



Stitch welding



Stud welding



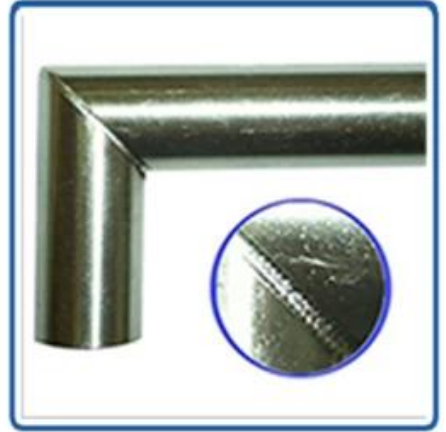
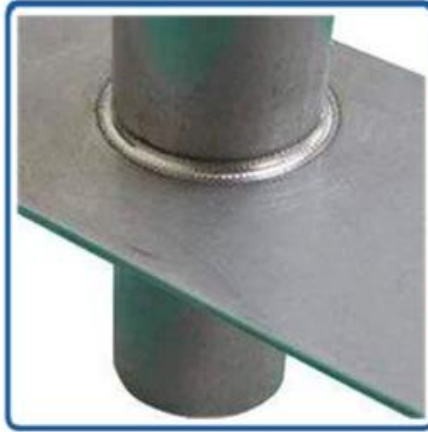
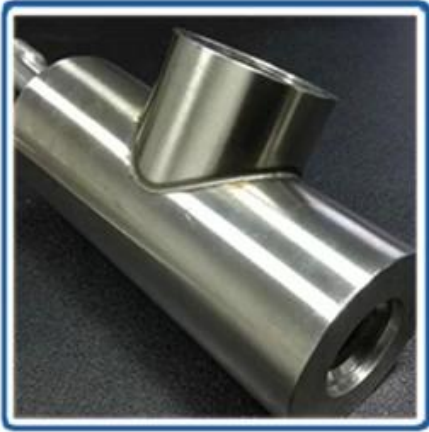
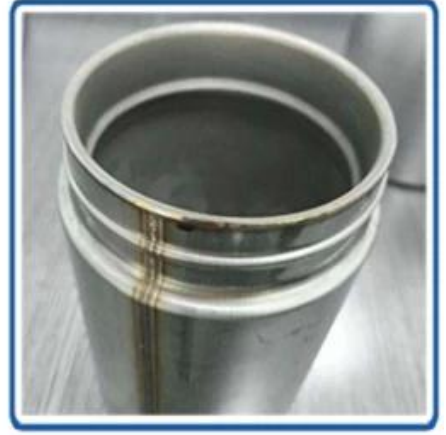
Slange welding



T-joint welding









Usine











重要仪器,  
非专业人士勿动。

OptiCentric 300

TRIOPTICS





PerkinElmer Lambda 950---Testing Transmission and Reflectivity



## Certificat et exposition





# CERTIFICATE

## ATTESTATION CERTIFICATE OF MACHINERY AND LOW VOLTAGE DIRECTIVES

Technical file of the company mentioned below has been observed and audit has been completed successfully. 2006/42/EC Machinery Directive and 2014/ 35/EU Low Voltage Directive have been taken as references for these processes

Company Name : **Camman HAAS Laser Technology (Suzhou) Co., Ltd.**

Company Address : No 155, West Road Suhong, Suzhou Industrial Park, Suzhou City, Jiangsu , P.R.China

Related Directives and Annex : **Low Voltage Directive 2014/35/EU  
Machinery Directive 2006/42/EC**

Related Standards : **EN ISO 12100:2010; EN 60204-1:2006+A1:2009+AC:2010**

Product Name : **Laser Marking Machine**

Report No and Date : SD-90049717.09.08.2018

Product Brand/Model/Type : LMCH-3W,LMCH-5W,LMCH-10W,LMCH-15W,LMCH-20W,LMCH-25W,  
LMCH-30W,LMCH-50W,LMCH-60W,LMCH-70W,LMCH-100W,  
LMCH-120W,LMCH-150W,LMCH-200W,LMCH-300W,LMCH-500W

Certificate Number : **M.2018.201.N6073**

Initial Assessment Date : 10.08.2018

Registration Date : 13.08.2018

Reissue Date/No :

Expiry Date : **12.08.2023**

*Signature*  
UDM International Certification  
Auditing Training Centre Industry  
and Trade Inc. Co.



The validity of the certificate can be checked through [www.udem.com.tr](http://www.udem.com.tr). The CE mark shown on the right can only be used under the responsibility of the manufacturer with the completion of EC Declaration of Conformity for all the relevant Directives. This certificate remains the property of UDEM International Certification Auditing Training Centre Industry and Trade Inc. Co. to whom it must be returned upon request. The above-mentioned firm must keep a copy of this certificate for 15 years from the registration of certificate. This certificate only covers the product(s) stated above and UDEM must be notified in case of any changes on the product(s).  
Address: Mithakere Mahalleli 2073 Sokak (Eski 93 Sokak) No:10 Çankaya - Ankara - TÜRKİYE  
Phone: +90 0312 443 03 90 Fax: +90 0312 443 03 76  
E-mail: [info@udemtd.com.tr](mailto:info@udemtd.com.tr) [www.udem.com.tr](http://www.udem.com.tr)



## Certificate of Approval

Certificate No.: 10119Q12565ROM

Awarded to

**Carman Haas Laser Technology(SuZhou)  
Co., Ltd.**

Organization Code Certificate No. / Unified Social Credit Code:91320594MA1MF4EP56  
Add.:No.155, West Road Suhong, Suzhou Industrial Park, Suzhou City, Jiangsu Province, P.R. China. 215000

Beijing ZhongLianTianRun Certification Center (ZLTR) certify that the  
Quality Management System of the above organization has been assessed and found to be  
in accordance with the requirements of the standard:  
**GB/T19001-2016 / ISO9001:2015**

### SCOPE OF CERTIFICATION/REGISTRATION

The Research and Development and Production of Optics Lenses (Except the limits of national laws and regulations.)

This certificate is made valid when used with certification scopes and the requirements of applicable laws and regulations. These requirements include, but are not limited to, administrative permits, scopes of qualifications, and CCC requirements.

Subject to operation conditions in requirements conformity with Quality Management System.

This Certificate is valid for a period of three years only.

**Date from: Mar 13th,2019 To: Mar 12th,2022**

The effectiveness of this Certificate shall be Validated by periodic surveillance audit of ZLTR for maintenance.

Information of this certificate can be found on the official website of Beijing Zhonglian Tianrun Certification center (<http://www.zltr.com.cn>)

ISO 9001

ISO 9001



Beijing ZhongLianTianRun Certification Center

Room2003, 22nd Floor, 2nd Unit, Block 1, No.4 Yard, Qiyang Road, Chaoyang District, Beijing, P.R. China 100022

Information of the certificate can be found on the official website of Certification and Accreditation Administration of the People's Republic of China (<http://www.cnca.gov.cn>)



## Liste de colisage

P / n	Nom de l'article		Quantité
	Tête de soudage au laser de poche	Carmanhaas	1 jeu
<b>Accessoires gratuits</b>			
1	Buse de cuivre de rechange		7pcs
2	Lentille de protection de rechange		5pcs
3	Google protecteurs au laser	1064nm	1 pc

Remarque: la table ci-dessus est uniquement destinée à la configuration d'usine standard.



## Politique de retour:

Nous fournissons une garantie de la machine complète d'un an et une garantie de source laser de deux ans

Devrait revenir être requis:

Étape 1) Contactez-nous avec ce site Web Email.

L'étape 2) fournit le plus de détails possible sur le problème que vous rencontrez.

Étape 3) L'autorisation de renvoyer l'article sera émise.

Étape 4) Remettez l'article pour le remplacement ou le remboursement convenus.

## Logistique:

Optique Order Ship par DHL, UPS, FedEx, TNT, EMS, etc.

Pour la livraison de commandes à la machine laser, peut être facultative avec des termes d'EXW, FOB, CNF, CIF par express, fret aérien ou fret maritime basé sur le transitaire de l'acheteur ou la nôtre.

## FAQ

Q1. Êtes-vous un fabricant?

A1: Oui, nous sommes fabricants professionnels et expérimentés avec nos propres moules et lignes de production.

Q2. Comment la qualité des produits?

A2: Nos techniciens et équipes de QC testent les produits un par un à l'aide de la ligne de vieillissement, des appareils professionnels et des instruments pour assurer la qualité de tous les produits.

Q3. Comment le prix?

A3: Nous sommes un fabricant et nous offrons toujours à nos clients les prix les plus compétitifs.

Q4. Comment passer une commande?

A4: Contact avec le service en ligne ou envoyé par courrier électronique directement par courrier électronique, nous vous répondrons avec le prix du produit, les spécifications, l'emballage, etc. bientôt. Merci.

Q5. May j'envoie du matériel pour tester les performances de marquage?

A5: Oui! Vous êtes invité à envoyer des documents pour tester notre qualité et notre service supérieur.

Q6. Can je visite votre usine?

A6: Oui, bienvenue pour visiter notre usine à votre temps commode.

Q7. Comment-je faire des commandes OEM ou ODM?

A7: Nous avons un traitement d'impression différent pour différents orders OEM / ODMers. S'il vous plaît contactez-nous avec un service en ligne ou envoyez-nous un e-mail directement.

Q8. Comment devrais-je payer mes commandes?

A8: Vous pouvez payer par T / T serait disponible pour une banque qualifiée et un MOQ requis pour chaque commande.