



Product Description

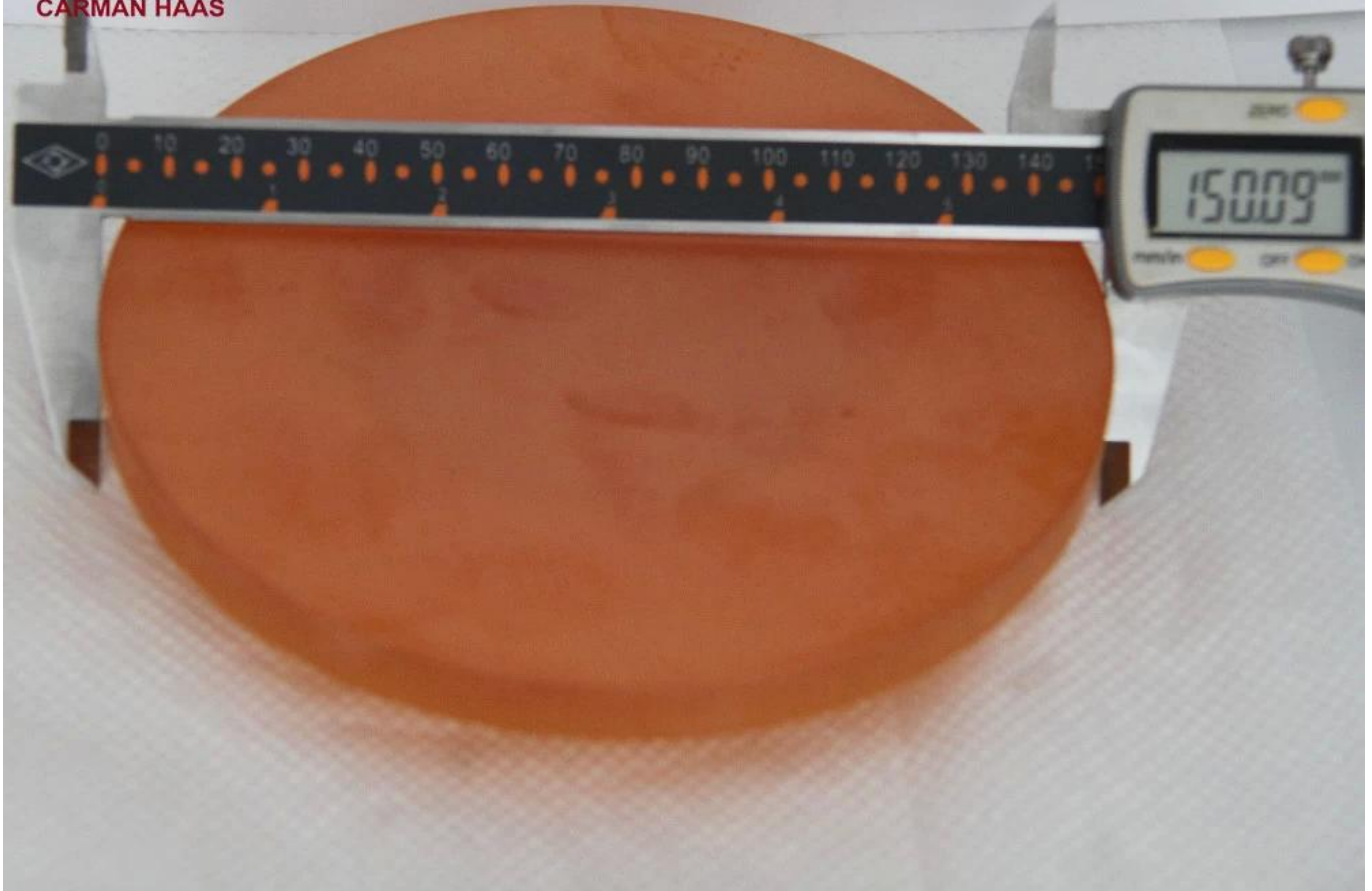
Les fenêtres polies de Carmanhaas Znse sont fréquemment utilisées dans des systèmes optiques pour séparer l'environnement dans une partie du système d'un autre, par exemple pour sceller les cellules sous vide ou haute pression. Étant donné que le matériau de transmission infrarouge présente un indice de réfraction élevé, un revêtement anti-réflexion est généralement appliqué à Windows pour minimiser les pertes dues aux réflexions.

Pour protéger les lentilles de balayage à partir de dossiers de dos et d'autres dangers sur le lieu de travail, Carmanhaas propose des fenêtres de protection, également appelées fenêtres de débris qui sont incluses comme partie de l'ensemble de l'objectif de numérisation globale, ou vendues séparément. Ces fenêtres de Plano-Plano sont disponibles dans les matériaux Znse et GE et Carmanhaas [**Fenêtre de protection à la tête de coupe laser fabricant**](#) Aussi fourni monté ou non monté.





CARMAN HAAS



Technical Parameters

Caractéristiques	Normes
Tolérance dimensionnelle	+ 0.0mm / -0,1mm
Tolérance d'épaisseur	± 0.1mm
Parallélisme: (plano)	≤ 3 minutes d'arc
Aperture claire (polie)	90% du diamètre
Figure de surface @ 0.63um	Puissance: 1 franges, irrégularité: 0.5 Frange
Gratter	40-20

ZnSe Polished Windows (Uncoated)

Diamètre (mm)	ET (mm)	Type de revêtement	MATÉRIEL
dix	2/4	Non revêtu	Znse Laser Grade, CVD
12	2	Non revêtu	Znse Laser Grade, CVD

12.7	2.5	Non revêtu	Znse Laser Grade, CVD
13	1/2	Non revêtu	Znse Laser Grade, CVD
15	2/3	Non revêtu	Znse Laser Grade, CVD
18	1	Non revêtu	Znse Laser Grade, CVD
19	2	Non revêtu	Znse Laser Grade, CVD
20	2/3	Non revêtu	Znse Laser Grade, CVD
25	1/2/3	Non revêtu	Znse Laser Grade, CVD
25.4	1/2/3	Non revêtu	Znse Laser Grade, CVD
30	2/4	Non revêtu	Znse Laser Grade, CVD
21	1	Non revêtu	Znse Laser Grade, CVD
38.1	1.5 / 3/4	Non revêtu	Znse Laser Grade, CVD
42	2	Non revêtu	Znse Laser Grade, CVD
50	3	Non revêtu	Znse Laser Grade, CVD
70 ans	3	Non revêtu	Znse Laser Grade, CVD
80 ans	3	Non revêtu	Znse Laser Grade, CVD
90	3	Non revêtu	Znse Laser Grade, CVD
100	3	Non revêtu	Znse Laser Grade, CVD
12LX12W	1	Non revêtu	Znse Laser Grade, CVD
135LX102W	3	Non revêtu	Znse Laser Grade, CVD
161LX110W	3	Non revêtu	Znse Laser Grade, CVD

Remarque: Si vous avez besoin d'autres spécifications et revêtements, pls contact avec nos ventes.

Cliquez sur [Rayhatool Tead Window fournisseur](#) La Chine en savoir plus

Lens Cleaning

1. For light pollution (dust, fiber particles) were flexible cleaning.

Using a blowing balloon, Blow off scattered contaminants on the surface of the optical element.



2. For light pollution (stains, fingerprints) were flexible cleaning.

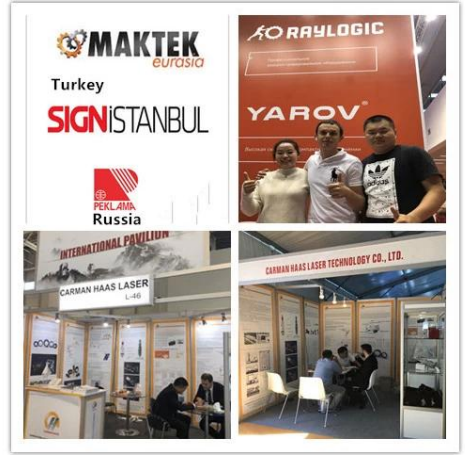
Propanol, acetone glue with a cotton swab or alcohol to gently wipe the surface.



3. For moderately polluted (saliva, oil) in moderate-intensity cleaning.

Infiltrating distilled white vinegar with a cotton swab, wipe the surface a little pressure.







CERTIFICATE

ATTESTATION CERTIFICATE OF MACHINERY AND LOW VOLTAGE DIRECTIVES

Technical file of the company mentioned below has been observed and audit has been completed successfully. 2006/42/EC Machinery Directive and 2014/35/EU Low Voltage Directive have been taken as references for these processes

Company Name : **Camnan HAAS Laser Technology (Suzhou) Co., Ltd.**

Company Address : No 155, West Road Suhong, Suzhou Industrial Park, Suzhou City, Jiangsu , P.R.China

Related Directives and Annex : **Low Voltage Directive 2014/35/EU
Machinery Directive 2006/42/EC**

Related Standards : **EN ISO 12100:2010; EN 60204-1:2006+A1:2009+AC:2010**

Product Name : **Laser Marking Machine**

Report No and Date : SD-90049717:09.08.2018

Product Brand/Model/Type : LMCH-3W,LMCH-5W,LMCH-10W,LMCH-15W,LMCH-20W,LMCH-25W,
LMCH-30W,LMCH-50W,LMCH-60W,LMCH-70W,LMCH-100W,
LMCH-120W,LMCH-150W,LMCH-200W,LMCH-300W,LMCH-500W

Certificate Number : **M.2018.201.N6073**

Initial Assessment Date : 10.08.2018

Registration Date : 13.08.2018

Reissue Date/No :

Expiry Date : **12.08.2023**

Signature
UDM International Certification
Auditing Training Centre Industry
and Trade Inc. Co.



The validity of the certificate can be checked through www.udem.com.tr. The CE mark shown on the right can only be used under the responsibility of the manufacturer with the completion of EC Declaration of Conformity for all the relevant Directives. This certificate remains the property of UDEM International Certification Auditing Training Centre Industry and Trade Inc. Co. to whom it must be returned upon request. The above named firm must keep a copy of this certificate for 15 years from the registration of certificate. This certificate only covers the product(s) stated above and UDEM must be notified in case of any changes on the product(s)
Address: Mulkikent Mahallesi 2073 Sokak (Eski 93 Sokak) No:10 Çankaya - Ankara - TURKEY
Phone: +90 0312 443 03 90 Fax: +90 0312 443 03 70
E-mail: info@udemtd.com.tr www.udem.com.tr



Certificate of Approval

Certificate No.: 10119Q12565ROM

Awarded to

**Carman Haas Laser Technology(SuZhou)
Co., Ltd.**

Organization Code Certificate No. / Unified Social Credit Code:91320594MA1MF4EP56
Add.:No.155, West Road Suhong, Suzhou Industrial Park, Suzhou City, Jiangsu Province, P.R. China. 215000

Beijing ZhongLianTianRun Certification Center (ZLTR) certify that the
Quality Management System of the above organization has been assessed and found to be
in accordance with the requirements of the standard:
GB/T19001-2016 / ISO9001:2015

SCOPE OF CERTIFICATION/REGISTRATION

The Research and Development and Production of Optics Lenses (Except the limits of national laws and regulations.)

This certificate is made valid when used with certification scopes and the requirements of applicable laws and regulations. These requirements include, but are not limited to, administrative permits, scopes of qualifications, and CCC requirements.

Subject to operation conditions in requirements conformity with Quality Management System,

This Certificate is valid for a period of three years only,

Date from: Mar 13th,2019 To: Mar 12th,2022

The effectiveness of this Certificate shall be Validated by periodic surveillance audit of ZLTR for maintenance.

Information of this certificate can be found on the official website of Beijing Zhonglian Tianrun Certification center (<http://www.zltr.com.cn>)



Beijing Zhongliantianrun Certification Center

Room2603, 22nd Floor, 2nd Unit, Block 1, No.4 Yard, Qiayang Road, Chaoyang District, Beijing, P.R. China 100102

Information of this certificate can be found on the official website of Certification and Accreditation Administration of the People's Republic of China (<http://www.cnca.gov.cn>)

ISO 9001

ISO 9001



Factory Show







重要仪器,
非专业人士勿动。

OptiCentric 300

TRIOPTICS





PerkinElmer Lambda 950---Testing Transmission and Reflectivity





Packing List

Packaging & Shipping

Packaging 1



Packaging 2



Packaging 3



Shipping 4





Logistique:

(1) Pour la livraison des commandes de l'optique laser, peut être facultative avec DHL, UPS, FedEx, TNT, EMS, etc.

(2) Pour la livraison de la commande de la machine laser, peut être facultative avec des termes d'exemples, FOB, CNF, CIF par avion ou par voie maritime sur la base des transitaires de l'acheteur ou de la nôtre.

Politique de retour:

Devrait revenir être requis:

Étape 1) Contactez-nous avec ce site Web Email.

L'étape 2) fournit le plus de détails possible sur le problème que vous rencontrez.

Étape 3) L'autorisation de renvoyer l'article sera émise.

Étape 4) Remettez l'article pour le remplacement ou le remboursement convenus.



Q1. Atrez-vous un fabricant?

A1: Oui, nous sommes professionnels et expérimentés fabricant avec nos propres moules et lignes de production.

Q2. Comment la qualité des produits?

A2: Nos techniciens et équipes de QC testent les produits un par un à l'aide de la ligne de vieillissement, des appareils professionnels et des instruments pour assurer la qualité de tous les produits.

Q3. Comment le prix?

A3: Nous sommes un fabricant et nous offrons toujours à nos clients les prix les plus compétitifs.

Q4. Comment passer une commande?

A4: Contact avec le service en ligne ou envoyé par courrier électronique directement par courrier électronique, nous vous répondrons avec le prix du produit, les spécifications, l'emballage, etc. bientôt. Merci.

Q5. May j'envoie du matériel pour tester les performances de marquage?

A5: Oui! Vous êtes invité à envoyer des documents pour tester notre qualité et notre service supérieur.

Q6. can je visite votre usine?

A6: Oui, bienvenue pour visiter notre usine à votre temps commode.

Q7. Comment-je faire des commandes OEM ou ODM?

A7: Nous avons un traitement d'impression différent pour différents ordres OEM / ODM. S'il vous plaît contactez-nous avec un service en ligne ou envoyez-nous un e-mail directement.

Q8. Comment devrais-je payer mes commandes?

A8: Vous pouvez payer par T / T serait disponible pour une banque qualifiée et un MOQ requis pour chaque commande.