



Precision Marking +



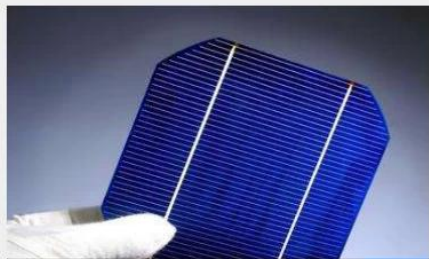
Color Marking +



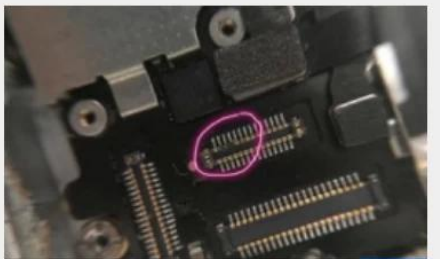
Alumina black marking



Film cutting +



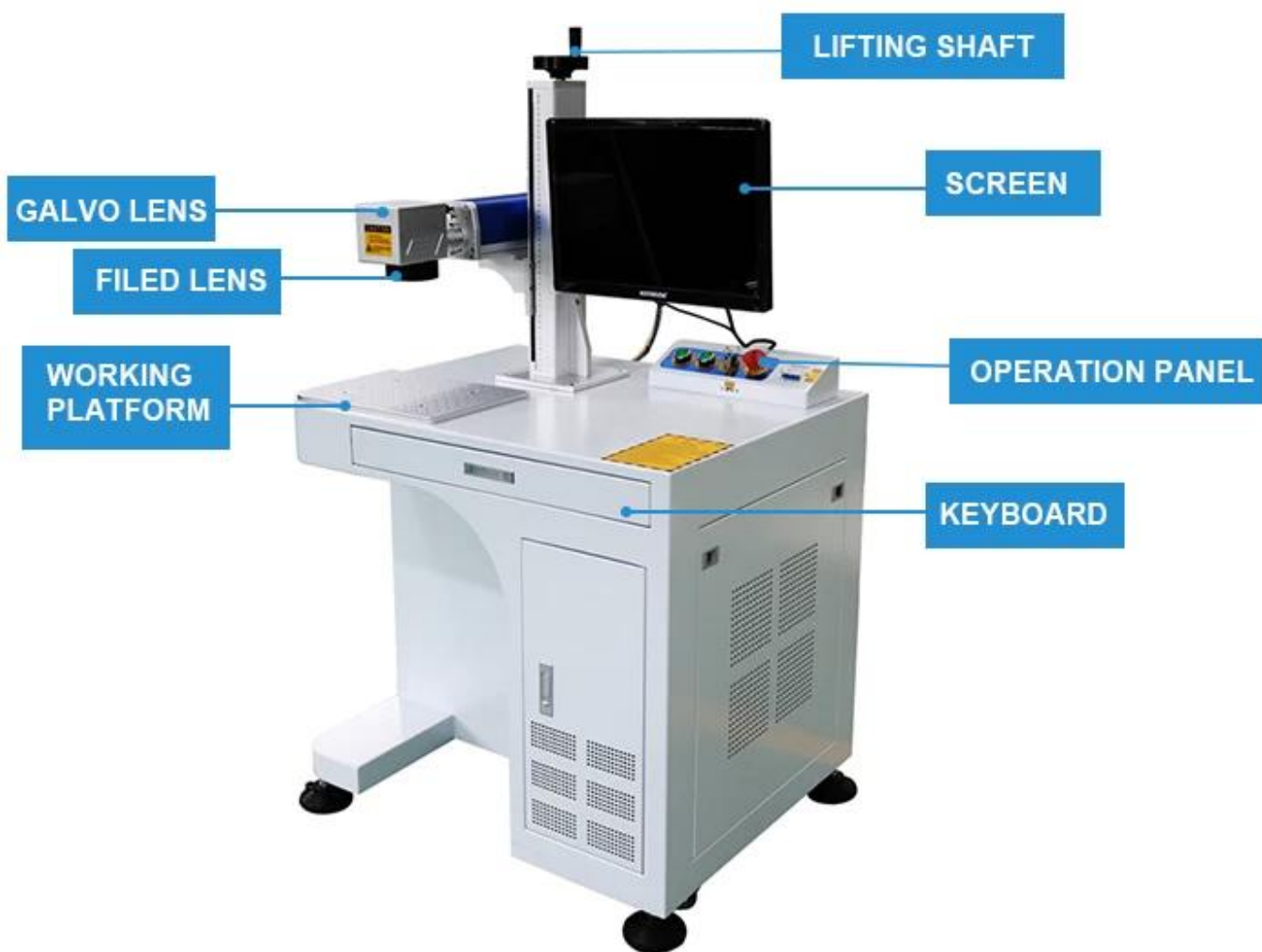
Solar/Photovoltaic marking



Precision cleaning +

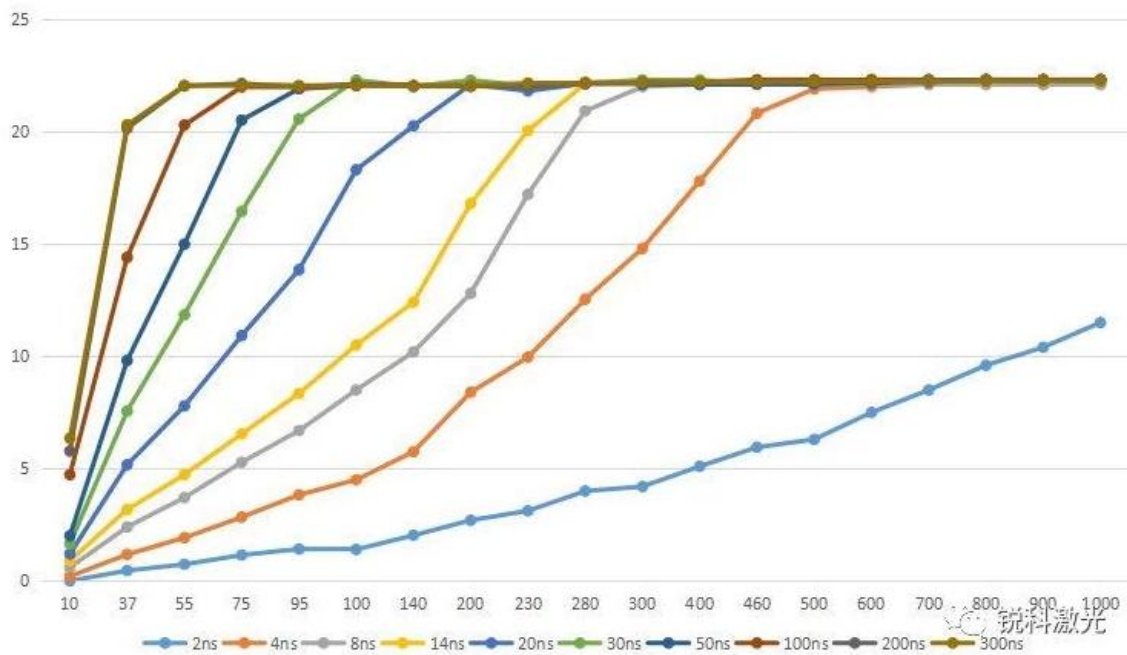
項目 / 単位	LMCH -20	LMCH-30
消費電力	20W	30W
波長	1064nm	1064nm
線幅 線間隔	<1.3	<1.3
周波数	20kHz ~ 1000kHz	20kHz ~ 1000kHz
照射面積	100x100 ~ 300x300mm	100x100 ~ 300x300mm
照射速度	8000-10000mm / s	8000-10000mm / s
線径	0.2 mm	0.2 mm
線径公差	0.01 mm	0.01 mm
線径公差	≤0.3mm	≤0.3mm
出力	500W	500W
線径公差	± 0.002 mm	± 0.002 mm
線径公差	220, 10%, 50/60 mm	220, 10%, 50/60 mm
線径公差	750mmx600mmx1400mm	750mmx600mmx1400mm
線径公差	線径公差	線径公差

線径公差 線径公差 線径公差:



Laser Type	Unit	MOPA	
Product Model		YDFLP-20-M1+-S	YDFLP-30-M1+-S
M ²		<1.3	
Delivery Cable Length	m	2	
Nominal Average Output Power	W	>20	>30
Maximum Pulse Energy	mJ	0.5	
Full Power Repetition Range	kHz	40~1000	60~1000
Pulse Repetition Rate Range	kHz	1~1000	
Pulse Duration	ns	6~250	
Longtime Average Power stability	%	<5	
Cooling Method		Air Cooling	
Supply DC Voltage (VDC)	V	24	
Current Consumption	A	<8	<10
Current Supply Consumption	A	>8	>10
Power Consumption@20°C	W	<192	<240
Central Emission Wavelength	nm	1064	
Emission Bandwidth@3dB	nm	<15	
Polarization		Random	
Anti-Reflection Protection		Yes	
Output Beam Diameter	mm	7±0.5	
Output Power Tuning Range	%	0~100	
Operation Temperature	°C	0~40	
Storage Temperature	°C	-10~60	
Weight	KG	NG: 8 G.W:9.75	
Dimension W×D×H	mm	315×220×99	

Linear frequency - power - pulse width curve



□□□□□□ □□□□□□:



JPT MOPA M1+ 20W/30W





□□□□□□□□



□□□□□□□□□□ □□ □□□□□□□□□□





□□□□□□ □□□□□	□□□□□ □□ □□□□□ □□□ □□ □□□
□□□ □□□□□ □□ □□□□□	110x90x78cm
□□□ □□□ □□□	110□□□□□□□□□□
□□□□□□□□ □□ □□□	□□□□□ □□□□□□□□ □□□□□□□ □□□□ □□ □□□□ □□□ □□□□ □□□□ □□□□



Q4) 請問 貴司 運送服務 是 如何 運送 到 顧客 手中 的 呢?

答:

通常, 我們, FedEx, TNT, EMS 等 是 最 常用 的 運送 服務, Exwork, FOB, CNF, CIF 等 是 最 常用 的 貿易 條件 是 否 有 關 於 運送 服務 的 詳情 請 洽 貴司 的 銷售 人員

請 向 貴司 的 銷售 人員 查詢

請問 貴司 的 產品 是 否 有 關 於 中國 的 出口 稅 務 問題 呢?

A1: 是, 是 有 關 於 中國 的 出口 稅 務 問題 是 否 有 關 於 貴司 的 產品 呢?

請 向 貴司 的 銷售 人員 查詢 Q2.How

A2: 通常 我們 的 產品 是 否 有 關 於 中國 的 出口 稅 務 問題 是 否 有 關 於 貴司 的 產品 呢?

請 向 貴司 的 銷售 人員 查詢 Q3.How

A3: 是 否 有 關 於 中國 的 出口 稅 務 問題 是 否 有 關 於 貴司 的 產品 呢?

Q4.How 是 否 有 關 於 中國 的 出口 稅 務 問題?

A4: 通常 我們 的 產品 是 否 有 關 於 中國 的 出口 稅 務 問題 是 否 有 關 於 貴司 的 產品 呢?

Q5.May 是 否 有 關 於 中國 的 出口 稅 務 問題 是 否 有 關 於 貴司 的 產品 呢?

A5: 是! 通常 我們 的 產品 是 否 有 關 於 中國 的 出口 稅 務 問題 是 否 有 關 於 貴司 的 產品 呢?

Q6.Can 是 否 有 關 於 中國 的 出口 稅 務 問題 是 否 有 關 於 貴司 的 產品 呢? A6: 是, 通常 我們 的 產品 是 否 有 關 於 中國 的 出口 稅 務 問題 是 否 有 關 於 貴司 的 產品 呢?

Q7.How 是 否 有 關 於 中國 的 出口 稅 務 問題 是 否 有 關 於 貴司 的 產品 呢?

A7: 是 否 有 關 於 中國 的 出口 稅 務 問題 是 否 有 關 於 貴司 的 產品 呢? OEM / ODM 是 否 有 關 於 貴司 的 產品 呢?

請 向 貴司 的 銷售 人員 查詢 8 是 否 有 關 於 中國 的 出口 稅 務 問題 是 否 有 關 於 貴司 的 產品 呢?

A8: 是 否 有 關 於 中國 的 出口 稅 務 問題 是 否 有 關 於 貴司 的 產品 呢? MOQ 是 否 有 關 於 貴司 的 產品 呢?