

Informazioni sul prodotto

Descrizione del prodotto:

Porcellana della fabbrica della saldatura a laser della testa di Galvo, Lo scanner Carmanhaas Galvo ha una buona stabilità di marcia, elevata precisione di posizionamento, alta velocità di marcatura, forte capacità anti-interferenza, le prestazioni generali della testa di Galvo hanno raggiunto il livello internazionale leader in questo campo. Può essere applicato in aree di saldatura ad alta velocità, saldatura continua e saldatura a tenuta di prodotti relativi tra cui schermatura per telefono cellulare, custodia per telefono cellulare in metallo, batteria per cellulare, coperture per telefoni, MP3, coperture per MP4, micromotore, gioielli, circuiti, sensori, orologio, macchinari precisi, comunicazione, artigianato, armadio di fascia alta, accessori per ascensori, mobili di fascia alta, brocca inossidabile e così via, è ad alta velocità e precisione. Il sistema laser a scansione è adatto per la saldatura su titanio, nichel, stagno, zinco, rame, alluminio, cromo, niobio, oro, argento e loro lega. Inoltre è adatto per saldare gli stessi materiali come acciaio, lega kovar e materiali diversi come rame - nichel, nichel - titanio, ottone - rame, acciaio a basso tenore di carbonio - rame.

Caratteristiche:

1. Il galvanometro a scansione ad alta velocità viene utilizzato per condurre il posizionamento laser con una velocità fino a 4000 mm / secondo e l'efficienza della produzione è notevolmente migliorata.
2. L'interfaccia del galvanometro digitale con una forte interfaccia e una migliore stabilità.
3. Il software di controllo speciale con una forte funzione che è facile da usare e compatibile con una varietà di formati di immagini e lettere.
4. L'elevata potenza del sistema di raffreddamento garantisce la produzione in serie continua. [fornitore di saldatura laser cina](#))

Product Details



Scan Mirror

Galvo Scanner Motor



DB25 Interface

What's Included



Galvo Scanner



Power Supply



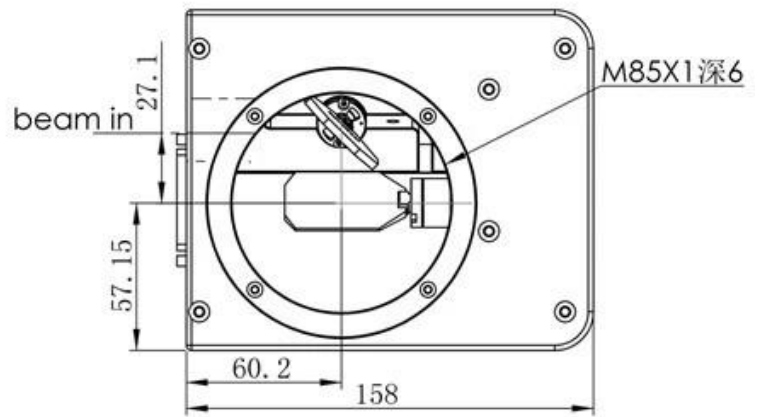
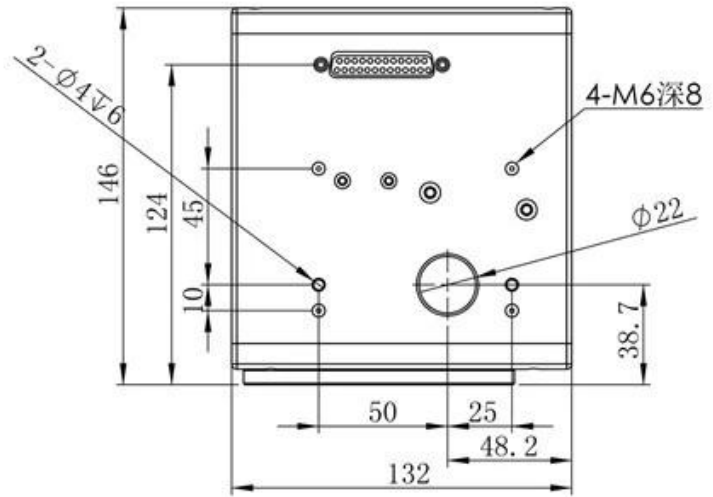
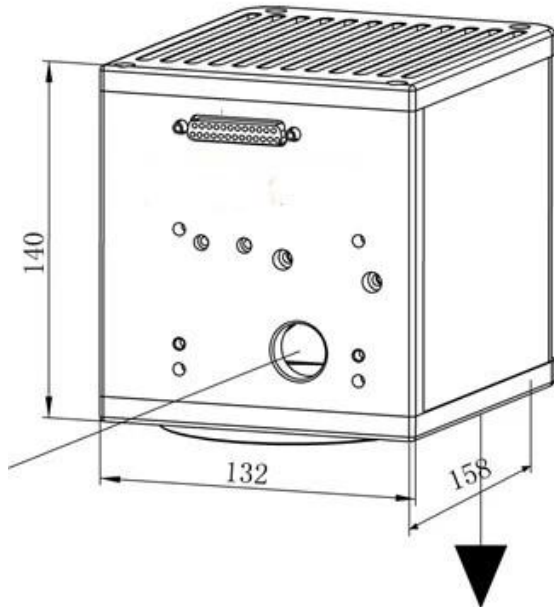
DB25 Cables

Parametri tecnici:

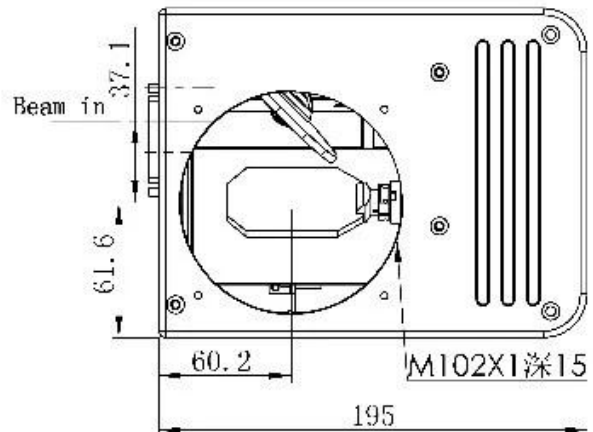
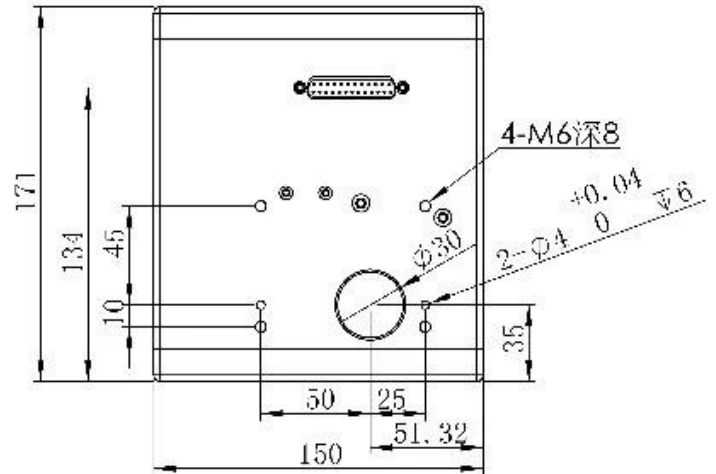
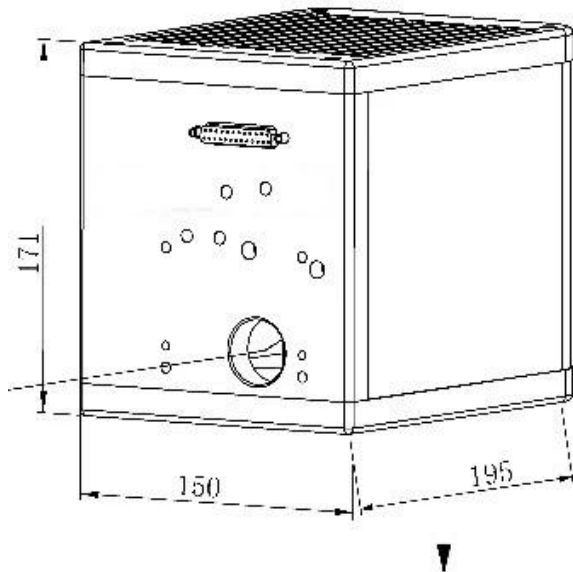
Modello	20B	30B
Apertura (mm)	20	30
Angolo di scansione tipico	$\pm 0,35$ rad	$\pm 0,35$ rad
Non linearità	$<0,5$ mrad	$<0,5$ mrad
Errore di tracciamento	0.5ms	0.7ms
Repeatability	<15 urad	<15 urad
Guadagna deriva	<50 ppm / K	<50 ppm / K
Deriva zero	<15 urad / K	<15 urad / K
Deriva a lungo termine per 8 ore □Dopo 30 minuti di avviso□	$<0,05$ mrad	$<0,05$ mrad
Velocità di marcatura	1m / s	0,5 m / s
Velocità di posizionamento	4m / s	2m / s
Requisiti di alimentazione	± 15 VDC Max.5A	± 15 VDC Max.5A
Segnale digitale	XY2-100 o SPI	XY2-100 o SPI
Segnale analogico	± 5 V	± 5 V o ± 10 V.
Lunghezza d'onda di riflessione	1064nm	
Temperatura di esercizio	25 °C \pm 10 °C	25 °C \pm 10 °C

Dimensioni meccaniche (mm) □

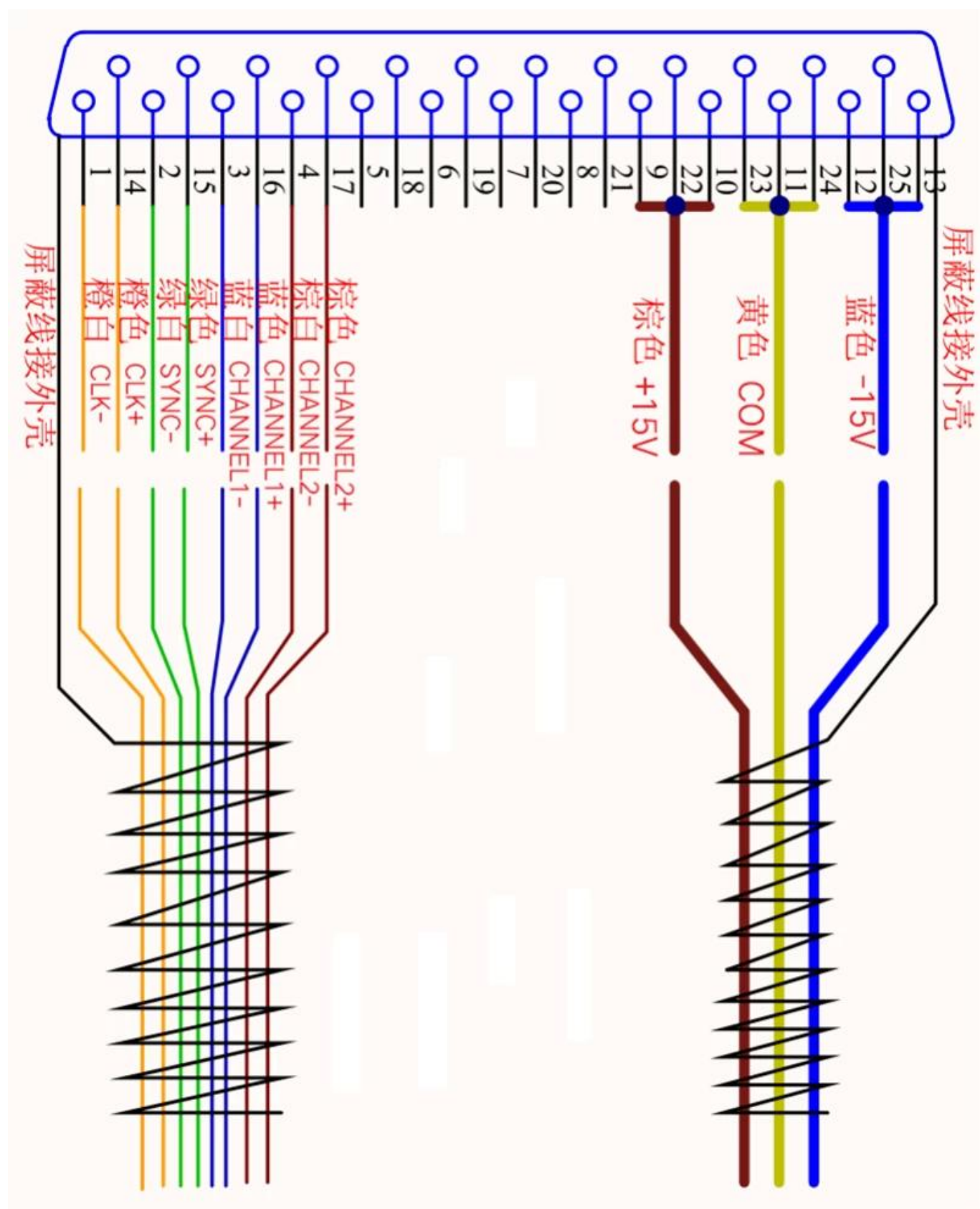
Model: 20B



Model: 30B



Definizione dell'interfaccia elettrica:



Galvo Laser Welder



Galvo Laser Welding Samples:



Aluminium Body Welding

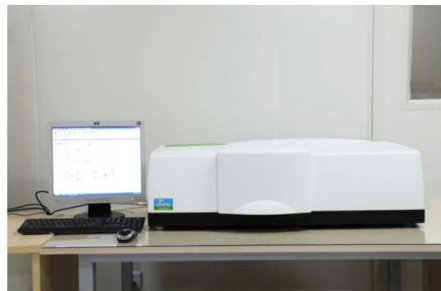
Welding of Drive Parts

Welding of Power Battery

Fabbrica



TRIOPTICS OptiSpheric 2000 AF
---Testing EFL, R, Centering Error, Wedge Angle, BFL, MTF



PerkinElmer Lambda 950---Testing Transmission and Reflectivity



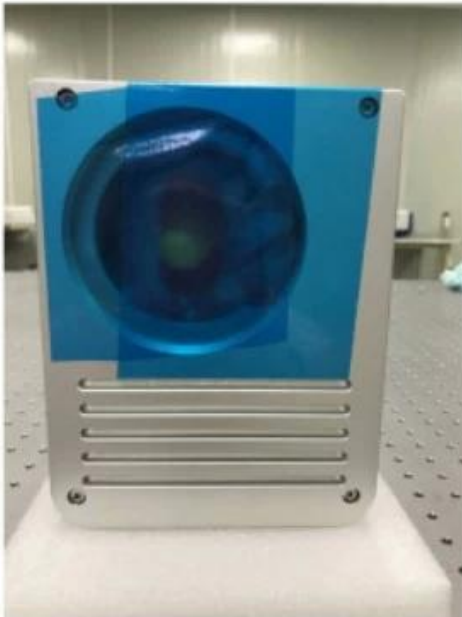
Carmanhaas Coating Machine

Certificato & Exhibition



Lista imballaggio

Packaging & Shipping





Politica di ritorno:

Dovrebbero essere richiesti resi:

Passaggio 1) Contattateci con questa e-mail del sito Web.

Passaggio 2) Fornisci quanti più dettagli possibili sul problema che stai riscontrando.

Passaggio 3) Verrà rilasciata l'autorizzazione a restituire l'articolo.

Passaggio 4) Restituire l'articolo per la sostituzione o il rimborso concordati.

La logistica:

(1) Per la consegna degli ordini di ottica laser, può essere opzionale con DHL, UPS, FedEx, TNT, EMS, ets

(2) Per Laser macchina ordine la consegna, lattina essere opzionale con condizioni di Ex lavoro FOB, CNF, CIF Di Aria o di Mare basato su il dell'acquirente spedizionieri o nostro.

FAQ

Q1. Sei un produttore?

A1: Sì, siamo produttori professionali ed esperti con i nostri stampi e linee di produzione.

Q2. Qual è la qualità dei prodotti?

A2: I nostri tecnici e team di controllo qualità testano i prodotti uno ad uno utilizzando la linea di invecchiamento, dispositivi e strumenti professionali per garantire la qualità di tutti i prodotti.

Q3. Quanto circa il prezzo?

A3: Siamo un produttore e offriamo sempre ai nostri clienti i prezzi più competitivi.

Q4. Come effettuare un ordine?

A4: contatta il servizio online o inviaci un'e-mail direttamente, ti risponderemo presto con il prezzo del prodotto, le specifiche, l'imballaggio ecc. Grazie.

Q5. Posso inviare materiale per testare le prestazioni di marcatura?

A5: Sì! Siete invitati a inviare materiale per testare la nostra qualità e servizio superiori.

Q6. Posso visitare la vostra fabbrica?

A6: Sì, benvenuto per visitare la nostra fabbrica nel momento opportuno.

Q7. Come posso effettuare ordini OEM o ODM?

A7: Abbiamo diverse elaborazioni di stampa per diversi ordini OEM / ODMERS. Vi preghiamo di contattarci con il servizio online o di inviarci direttamente un'e-mail.

Q8. Come devo pagare i miei ordini?

A8: è possibile pagare tramite T / T sarebbe disponibile per banca qualificata e MOQ richiesti per ciascun

ordine.