



Descrizione del prodotto:

CARMANHAAS [Cina stampante 3D Optical System Manufacturer](#), di produzione di additivi si riferisce all'uso di software per decomporre un oggetto 3D in molti strati trasversali, e il laser scioglie lo strato di materiale da strati secondo la grafica strato decomposti, e poi solidifica. Formare il modello della sezione trasversale necessario su ogni strato. Dopo accatastati strato per strato, la necessaria 3D oggetti sono formate. Comprendono principalmente QBH modulo, Fascio Expander, Galvo Scanner e lenti F-Theta scansione.

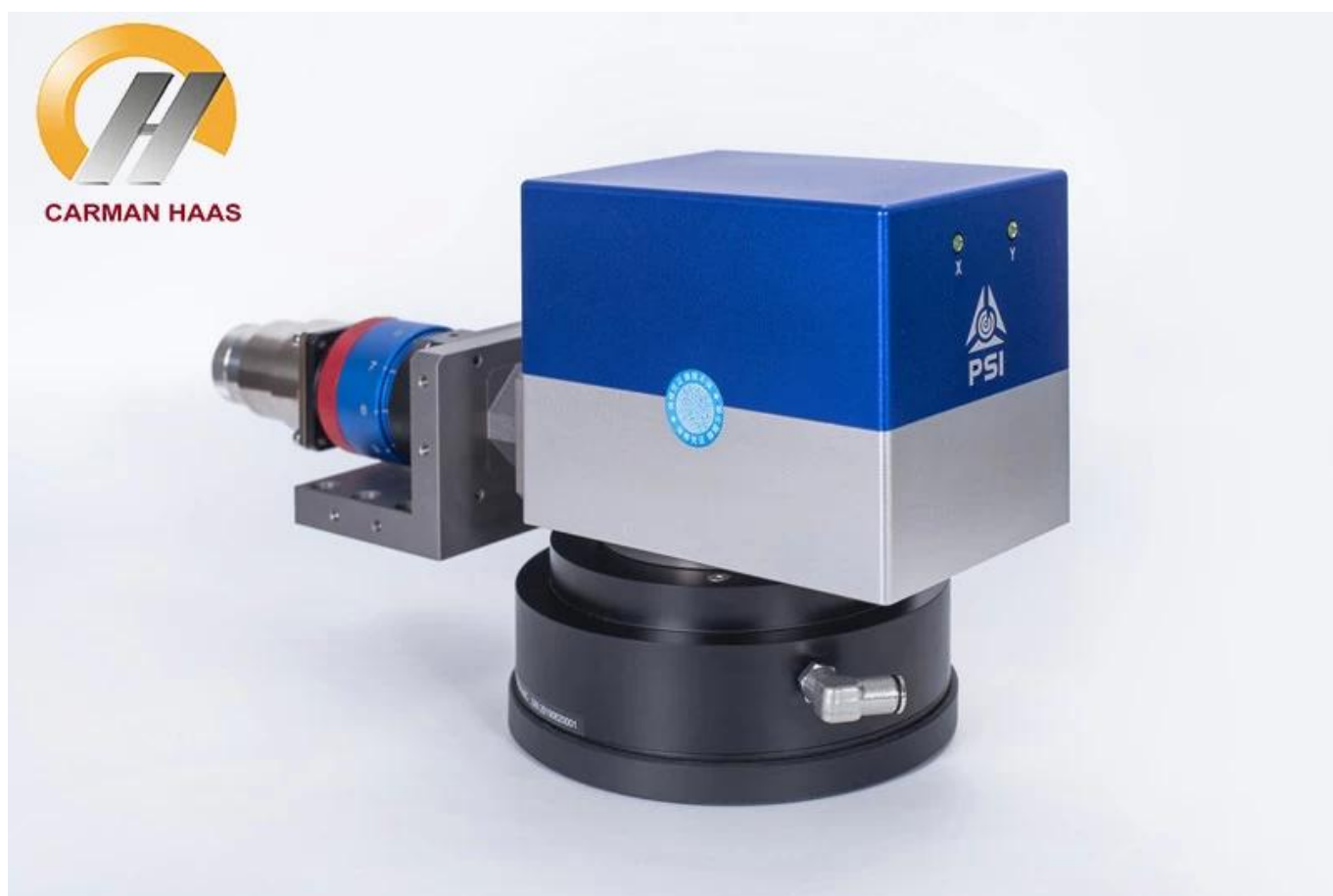
Il modulo collimazione QBH realizza la conversione del laser divergente fasci in travi parallele (per ridurre l'angolo di divergenza), Scanner galvanometrica realizza deflessione del fascio e scansione, e la lente F-Theta Scan realizza scansione uniforme e focalizzazione del fascio.



Vantaggi del prodotto:

- (1) Le lenti ottiche possono garantire che la rotondità è maggiore del 93% nell'intervallo di 1,5 volte la lunghezza tagliente;
- (2) L'obiettivo adotta importati quarzo assorbimento ultra-bassa, Rivestimento Assorbimento <20 ppm. La soglia di danno film è 50J / cm², che può sopportare 2000W monomodale;
- (3) Le dimensioni della macchia focale è superiore al 95% costante attraverso l'intera struttura;
- (4) Design ottimizzato per la collimazione dei laser monomodale per garantire che l'influenza dell'intero sistema ottico M2 <0,04.

Clic [Sistema ottico SLS in Cina](#) per saperne di più





Specifiche del prodotto:

SLM - Metal stampa 3D

Part Description	Focal Length (mm)	Scan Field (mm)	Entrance Pupil (mm)	Working Distance(mm)	Mounting Thread
SL-(1030-1090)-170-254-(20CA)-WC	254	170x170	20	290	M85x1
SL-(1030-1090)-170-254-(15CA)-M79*1	254	170x170	15	327	M79x1
SL-(1030-1090)-290-430-(15CA)	430	290x290	15	529.5	M85x1
SL-(1030-1090)-275-430-(20CA)	430	275x275	20	529.5	M85x1
SL-(1030-1090)-254-420-(20CA)	420	254x254	20	510.9	M85x1
SL-(1030-1090)-410-650-(20CA)-WC	650	410x410	20	560	M85x1
SL-(1030-1090)-440-650-(20CA)-WC	650	440x440	20	554.6	M85x1

* WC è per raffreddamento ad acqua

Modulo 1030-1090nm QBH collimazione ottica

Part Description	Focal Length (mm)	Clear Aperture (mm)	NA	Coating
CL2-(1030-1090)-25-F50-QBH-A-WC	50	23	0.15	AR/AR@1030-1090nm
CL2-(1030-1090)-30-F60-QBH-A-WC	60	28	0.22	AR/AR@1030-1090nm
CL2-(1030-1090)-30-F75-QBH-A-WC	75	28	0.17	AR/AR@1030-1090nm
CL2-(1030-1090)-30-F100-QBH-A-WC	100	28	0.13	AR/AR@1030-1090nm

1030-1090nm fascio Expander

Part Description	Expansion Ratio	Input CA (mm)	Output CA (mm)	Housing Dia(mm)	Housing Length(mm)
BE-(1030-1090)-D26:45-1.5X-A	1.5X	18	26	44	45
BE-(1030-1090)-D53:118.6-2X-A	2X	30	53	70	118.6
BE-(1030-1090)-D37:118.5-2X-A-WC	2X	18	34	59	118.5

Finestra di protezione 1030-1090nm

parte Descrizione	Diametro (mm)	Spessore (mm)	Rivestimento
finestra di protezione	98	4	AR / AR @ 1030-1090nm
finestra di protezione	113.	5	AR / AR @ 1030-1090nm
finestra di protezione	120.	5	AR / AR @ 1030-1090nm
finestra di protezione	160	8	AR / AR @ 1030-1090nm





Aluminum Alloy Hydrazine Bottle Adapter

The product is thin in wall thickness with lattice structure inside, and the overall size is too large to be made by traditional manufacturing. However, precise laser forming technology can be integrated into one piece, with short manufacturing cycle and controllable deformation.

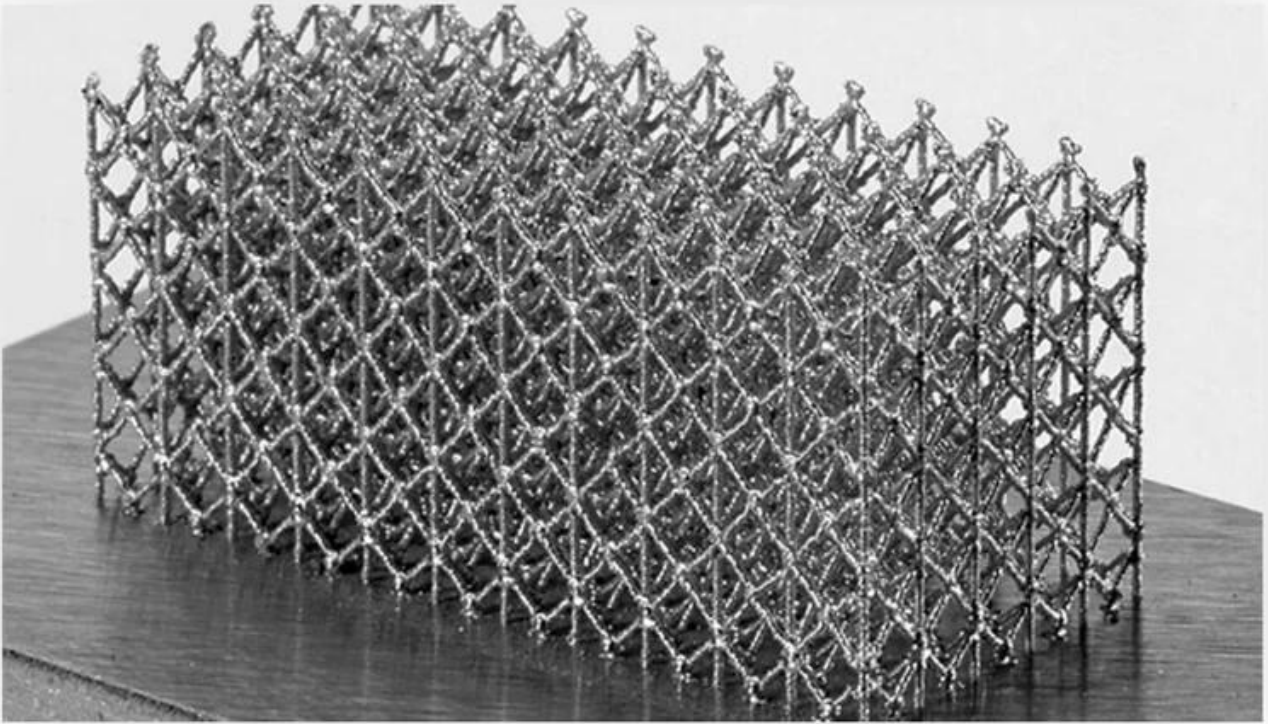


Breathable Steel Mold

The product is printed in one piece, with high precision of special-shaped structure and smooth surface roughness, which reduces the post procedures. Due to the light-weight process, the waste of material is significantly reduced compare to the traditional manufacturing.

SELECTIVE LASER MELTING (SLM)

Pros and Cons



Factory







重要仪器,
非专业人士勿动。

OptiCentric 300

TRIOPTICS





PerkinElmer Lambda 950---Testing Transmission and Reflectivity







CERTIFICATE

ATTESTATION CERTIFICATE OF MACHINERY AND LOW VOLTAGE DIRECTIVES

Technical file of the company mentioned below has been observed and audit has been completed successfully. 2006/42/EC Machinery Directive and 2014/ 35/EU Low Voltage Directive have been taken as references for these processes

Company Name : **Camman HAAS Laser Technology (Suzhou) Co., Ltd.**

Company Address : No 155, West Road Suhong, Suzhou Industrial Park, Suzhou City, Jiangsu , P.R.China

Related Directives and Annex : **Low Voltage Directive 2014/35/EU
Machinery Directive 2006/42/EC**

Related Standards : **EN ISO 12100:2010; EN 60204-1:2006+A1:2009-AC:2010**

Product Name : **Laser Marking Machine**

Report No and Date : SD-90049717:09.08.2018

Product Brand/Model/Type : LMCH-3W,LMCH-5W,LMCH-10W,LMCH-15W,LMCH-20W,LMCH-25W,
LMCH-30W,LMCH-50W,LMCH-60W,LMCH-70W,LMCH-100W,
LMCH-120W,LMCH-150W,LMCH-200W,LMCH-300W,LMCH-500W

Certificate Number : **M.2018.201.N6073**

Initial Assessment Date : 10.08.2018

Registration Date : 13.08.2018

Reissue Date/No :

Expiry Date : **12.08.2023**

Signature
UDEM International Certification
Auditing Training Centre Industry
and Trade Inc. Co.

The validity of the certificate can be checked through www.udem.com.tr. The CE mark shown on the right can only be used under the responsibility of the manufacturer with the completion of EC Declaration of Conformity for all the relevant Directives. This certificate remains the property of UDEM International Certification Auditing Training Centre Industry and Trade Inc. Co. to whom it must be returned upon request. The above named firm must keep a copy of this certificate for 15 years from the registration of certificate. This certificate only covers the product(s) stated above and UDEM must be notified in case of any changes on the product(s)
Address: Muthakent Mahallesi 2073 Sokak (Eski 93 Sokak) No:10 Çankaya - Ankara - TURKEY
Phone: +90 0312 443 03 90 Fax: +90 0312 443 03 70
E-mail: info@udemild.com.tr www.udem.com.tr



Certificate of Approval

Certificate No.: 10119Q12565ROM

Awarded to

**Carman Haas Laser Technology(SuZhou)
Co., Ltd.**

Organization Code Certificate No. / Unified Social Credit Code:91320594MA1MF4EP56
Add.:No.155, West Road Suhong, Suzhou Industrial Park, Suzhou City, Jiangsu Province, P.R. China. 215000

Beijing ZhongLian TianRun Certification Center (ZLTR) certify that the
Quality Management System of the above organization has been assessed and found to be
in accordance with the requirements of the standard:
GB/T19001-2016 / ISO9001:2015

SCOPE OF CERTIFICATION/REGISTRATION

The Research and Development and Production of Optics Lenses (Except the limits of national laws and regulations.)

This certificate is made valid when used with certification scopes and the requirements of applicable laws and regulations. These requirements include, but are not limited to, administrative permits, scopes of qualifications, and CCC requirements.

Subject to operation conditions in requirements conformity with Quality Management System,

This Certificate is valid for a period of three years only,

Date from: Mar 13th,2019 To: Mar 12th,2022

The effectiveness of this Certificate shall be Validated by periodic surveillance audit of ZLTR for maintenance.

Information of this certificate can be found on the official website of Beijing Zhonglian Tianrun Certification center (<http://www.zltr.com.cn>)



Beijing Zhongliantianrun Certification Center

Room2603, 22nd Floor, 2nd Unit, Block 1, No.4 Yard, Qiyang Road, Chaoyang District, Beijing, P.R. China 100102

Information of this certificate can be found on the official website of Certification and Accreditation Administration of the People's Republic of China (<http://www.cnca.gov.cn>)

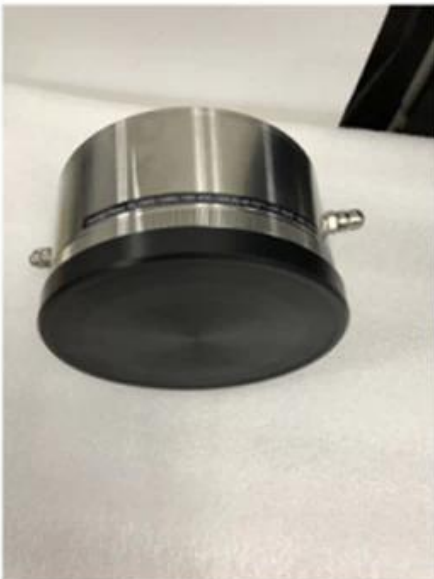
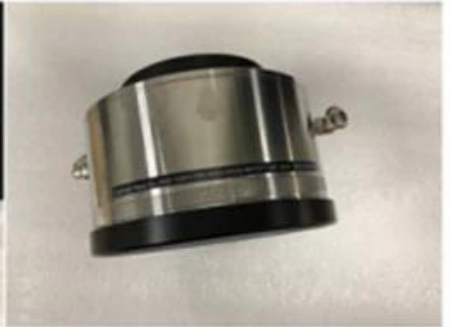
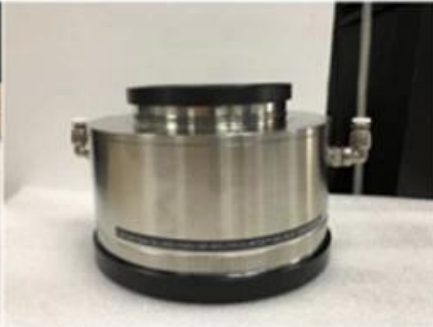
ISO 9001

ISO 9001



Packing List

Packaging & Shipping





Politica di ritorno:

Torna opportuno chiedere:

Passo 1) Contatti con questo sito e-mail.

Punto 2) fornisce tan dato dettagliato come possibile circa il problema che stanno avendo.

Fase 3) Autorizzazione a restituire l'articolo sarà pubblicata.

Fase 4) Riportare la voce per la sostituzione o il rimborso concordato.

La logistica:

(1) Per Laser Ottica di consegna di ordine, può essere facoltativo con DHL, UPS, Fedex, TNT, lo SME, ETS

(2) PerLasermacchinaordinela consegna, lattinaessereopzionaleinsieme acondizionidiEx lavoroFOB, CNF, CIFDiAriaodiMarebasatosuiddell'acquirentespedizionierionostro.



FAQ

si Q1.Are un produttore?

A1: Sì, siamo produttore professionale ed esperto con i nostri stampi e linee di produzione.

Q2.How sulla qualità dei prodotti?

A2: I nostri tecnici e le squadre di qualità provano i prodotti uno per uno usando la linea di invecchiamento, dispositivi e strumenti professionali per assicurare la qualità per tutti i prodotti.

Q3.How circa il prezzo?

A3: Siamo un produttore e offriamo sempre ai nostri clienti i prezzi più competitivi.

Q4.How per effettuare un ordine?

A4: Il contatto con il servizio on-line, o e-mail inviate a noi direttamente, risponderemo a voi con prezzo del prodotto, le specifiche, imballaggio, ecc presto. Grazie.

Q5.May mando materiale alle prove di prestazione di marcatura?

A5: Sì! Sei il benvenuto inviare materiale per testare la nostra qualità e servizio superiore.

Q6.Can visito la vostra fabbrica?

A6: Sì, benvenuto per visitare la nostra fabbrica al vostro tempo conveniente.

Q7.How posso fare ODM o ordini?

A7: Abbiamo diversi elaborazione di stampa per i diversi OEM / ODM ordERS. Vi preghiamo di contattarci con il servizio online o inviare email a noi direttamente.

Q8. Come devo pagare per i miei ordini?

A8: Potete pagare da T / T sarà disponibile per la banca qualificato e MOQ richiesto per ogni ordine.