

» » » » » **Informazioni sul prodotto**

Descrizione del prodotto:

I laser possono fornire una pulizia ad alta velocità e una preparazione superficiale in praticamente tutte le industrie. La bassa manutenzione, il processo facilmente automatizzato può essere utilizzato per rimuovere olio e grasso, vernice a striscia o rivestimenti, o modificare la trama superficiale, ad esempio aggiungere la ruvidità per aumentare l'adesione.

Carmanhaas. [Porcellana Attrezzatura di pulizia del laser sulla fabbrica di vendite](#) offre un sistema di pulizia laser professionale. Soluzioni ottiche utilizzate comunemente: il raggio laser esegue la scansione della superficie di lavoro attraverso il sistema di galvanometro e la lente di scansione per pulire l'intera superficie di lavoro. Ampiamente utilizzato nella pulizia della superficie metallica, le sorgenti laser energetiche speciali possono anche essere applicate a pulizia superficiale non metallica.

I componenti ottici includono principalmente il modulo di collimazione QBH, il sistema di galvanometro e la lente di scansione F-theta. QBH Collimation Module converte il raggio laser divergente in un raggio parallelo (riducendo l'angolo di divergenza), il sistema di galvanometro realizza la deflessione del raggio e la scansione e la lente di scansione F-Theta raggiunge la messa a fuoco uniforme della scansione del fascio.

Vantaggio:

1. Non vengono utilizzati materiali abrasivi, senza problemi di separazione e smaltimento contaminanti;
2. Noi solventi sono utilizzati - Processo senza chimico ed ecologico;
3. Spatialmente selettivo - Pulizia solo dell'area richiesta, risparmiando tempo e costi ignorando le regioni che non contano;
4. Nessun processo di contatto non degrada mai in termini di qualità;
5. Processo automatizzato in grado di ridurre i costi operativi eliminando il lavoro mentre fornisce una maggiore coerenza nei risultati.

Clic [Sistemi di pulizia del laser industriale fornitore 1000W](#) per saperne di più



Parametri tecnici:

1030nm - Lente f-theta 1090nm

Part Description	Focal Length (mm)	Scan Field (mm)	Max Entrance Pupil (mm)	Working Distance(mm)	Mounting Thread
SL-(1030-1090)-100-170-M39*1	170	100x100	8	175	M39x1
SL-(1030-1090)-140-335-M39*1	335	140x140	10	370	M39x1
SL-(1030-1090)-110-340-M39*1	340	110x110	10	386	M39x1
SL-(1030-1090)-100-160-SCR	160	100x100	8	185	SCR
SL-(1030-1090)-140-210-SCR	210	140x140	10	240	SCR
SL-(1030-1090)-175-254-SCR	254	175x175	16	284	SCR
SL-(1030-1090)-112-160	160	112x112	10	195	M85x1
SL-(1030-1090)-105-170-(15CA)	170	105x105	15	215	M85x1
SL-(1030-1090)-150-210-(15CA)	210	150x150	15	269	M85x1
SL-(1030-1090)-175-254-(15CA)	254	175x175	15	317	M85x1
SL-(1030-1090)-180-340-(30CA)-M102*1-WC	340	180x180	30	417	M102x1
SL-(1030-1090)-180-400-(30CA)-M102*1-WC	400	180x180	30	491	M102x1
SL-(1030-1090)-250-500-(30CA)-M112*1-WC	500	250x250	30	607	M102x1

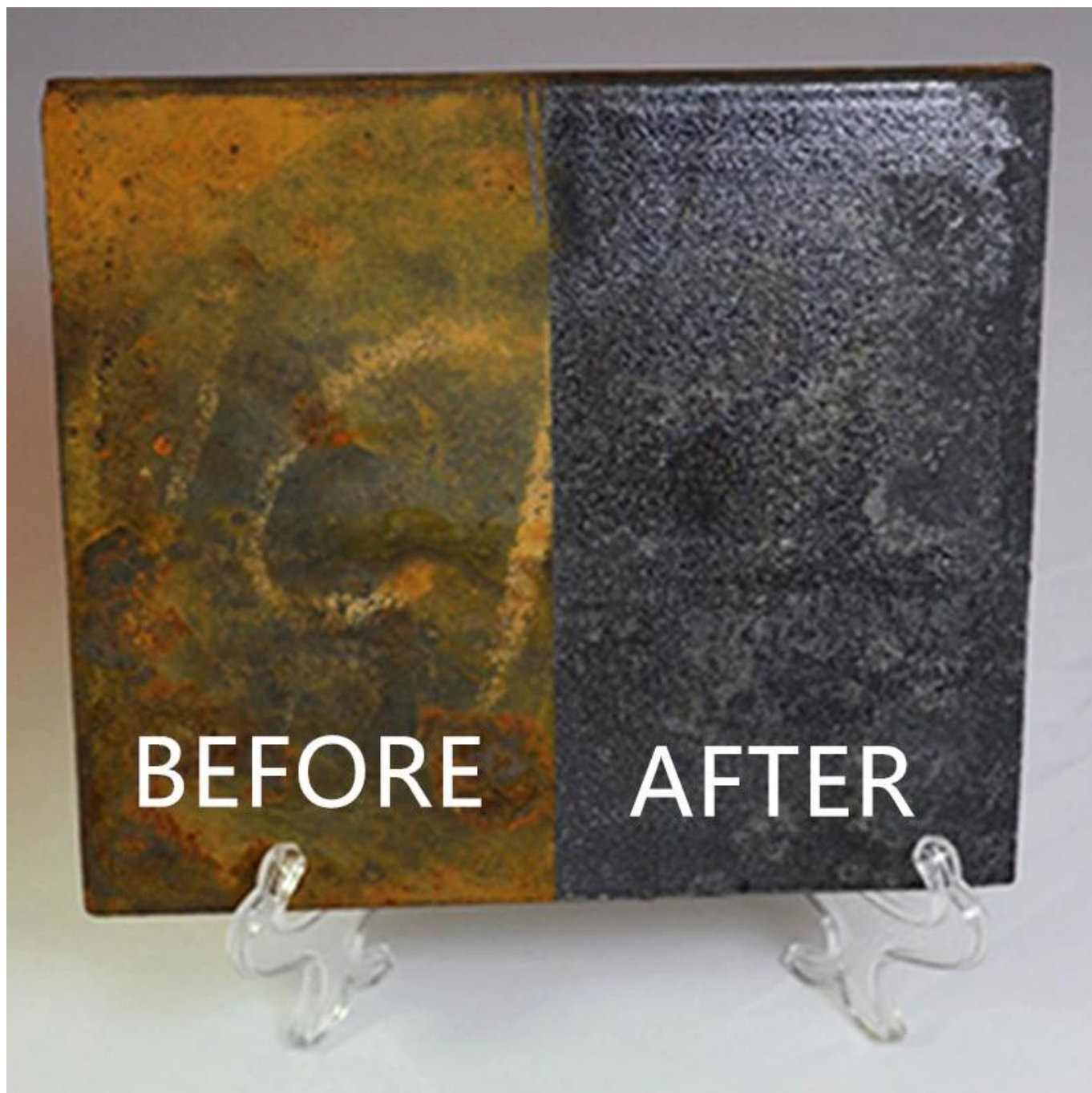
Nota: * WC significa obiettivi di scansione con sistema di raffreddamento ad acqua

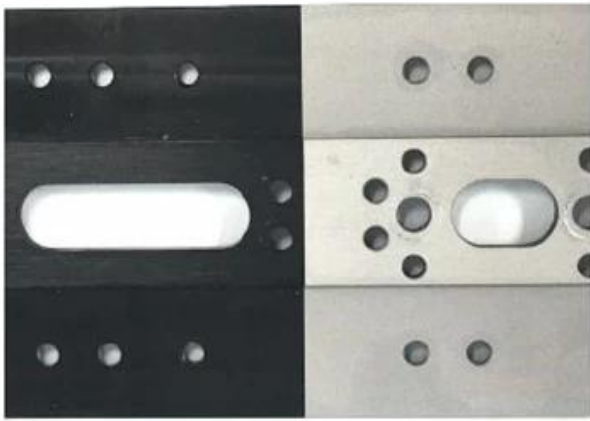
QBH Collimating Module ottico (1030nm - 1090nm)

Part Description	Focal Length (mm)	Clear Aperture (mm)	NA	Coating
CL2-(1030-1090)-30-F60-QBH-A-WC	60	28	0.22	AR/AR@1030-1090nm
CL2-(1030-1090)-30-F75-QBH-A-WC	75	28	0.17	AR/AR@1030-1090nm
CL2-(1030-1090)-30-F100-QBH-A-WC	100	28	0.13	AR/AR@1030-1090nm
CL2-(1030-1090)-30-F125-QBH-A-WC	125	28	0.1	AR/AR@1030-1090nm
CL2-(1030-1090)-30-F150-QBH-A-WC	150	28	0.09	AR/AR@1030-1090nm
CL2-(1030-1090)-38-F75-QBH-A-WC	75	34	0.22	AR/AR@1030-1090nm
CL2-(1030-1090)-38-F100-QBH-A-WC	100	34	0.16	AR/AR@1030-1090nm
CL2-(1030-1090)-38-F125-QBH-A-WC	125	34	0.13	AR/AR@1030-1090nm
CL2-(1030-1090)-38-F135-QBH-A-WC	135	34	0.12	AR/AR@1030-1090nm
CL2-(1030-1090)-38-F150-QBH-A-WC	150	34	0.11	AR/AR@1030-1090nm
CL2-(1030-1090)-38-F200-QBH-A-WC	200	34	0.08	AR/AR@1030-1090nm

Perché sono più produttori che utilizzano la pulizia laser per la preparazione del materiale?

La pulizia laser offre molteplici vantaggi rispetto agli approcci tradizionali. Non coinvolge solventi e non c'è materiale abrasivo da gestire e smaltito. Rispetto ad altri processi che sono meno dettagliati, e frequentemente processi manuali, la pulizia del laser è controllabile e può essere applicabile solo a aree specifiche di una parte, può essere facilmente automatizzata per massimizzare la produttività e fornisce la ripetibilità garantita richiesta da un numero crescente di qualità standard.





BEFORE

AFTER



BEFORE

AFTER



BEFORE

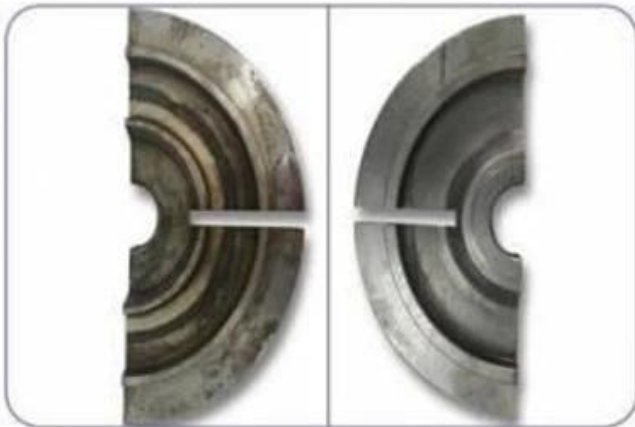


AFTER



BEFORE

AFTER



》》》》》Fabbrica







重要仪器,
非专业人士勿动。

OptiCentric 300

TRIOPTICS





PerkinElmer Lambda 950---Testing Transmission and Reflectivity



» » » » » **Certificato e mostra**



CERTIFICATE

ATTESTATION CERTIFICATE OF MACHINERY AND LOW VOLTAGE DIRECTIVES

Technical file of the company mentioned below has been observed and audit has been completed successfully. 2006/42/EC Machinery Directive and 2014/35/EU Low Voltage Directive have been taken as references for these processes

Company Name : **Camman HAAS Laser Technology (Suzhou) Co., Ltd.**

Company Address : No 155, West Road Suhong, Suzhou Industrial Park, Suzhou City, Jiangsu , P.R.China

Related Directives and Annex : **Low Voltage Directive 2014/35/EU
Machinery Directive 2006/42/EC**

Related Standards : **EN ISO 12100:2010; EN 60204-1:2006+A1:2009+AC:2010**

Product Name : **Laser Marking Machine**

Report No and Date : SD-90049717:09.08.2018

Product Brand/Model/Type : LMCH-3W,LMCH-5W,LMCH-10W,LMCH-15W,LMCH-20W,LMCH-25W,
LMCH-30W,LMCH-50W,LMCH-60W,LMCH-70W,LMCH-100W,
LMCH-120W,LMCH-150W,LMCH-200W,LMCH-300W,LMCH-500W

Certificate Number : **M.2018.201.N6073**

Initial Assessment Date : 10.08.2018

Registration Date : 13.08.2018

Reissue Date/No :

Expiry Date : **12.08.2023**

Signature
UDM International Certification
Auditing Training Centre Industry
and Trade Inc. Co.

The validity of the certificate can be checked through www.udem.com.tr. The CE mark shown on the right can only be used under the responsibility of the manufacturer with the completion of EC Declaration of Conformity for all the relevant Directives. This certificate remains the property of UDEM International Certification Auditing Training Centre Industry and Trade Inc. Co. to whom it must be returned upon request. The above named firm must keep a copy of this certificate for 15 years from the registration of certificate. This certificate only covers the product(s) stated above and UDEM must be noticed in case of any changes on the product(s)
Address: Mulkikent Mahallesi 2073 Sokak (Eski 93 Sokak) No:10 Çankaya - Ankara - TÜRKİYE
Phone: +90 0312 443 03 90 Fax: +90 0312 443 03 70
E-mail: info@udemtd.com.tr www.udem.com.tr



Certificate of Approval

Certificate No.: 10119Q12565ROM

Awarded to

**Carman Haas Laser Technology(SuZhou)
Co., Ltd.**

Organization Code Certificate No. / Unified Social Credit Code:91320594M1MF4EP56
Add.:No.155, West Road Suhong, Suzhou Industrial Park, Suzhou City, Jiangsu Province, P.R. China. 215000

Beijing ZhongLian TianRun Certification Center (ZLTR) certify that the
Quality Management System of the above organization has been assessed and found to be
in accordance with the requirements of the standard:
GB/T19001-2016 / ISO9001:2015

SCOPE OF CERTIFICATION/REGISTRATION

The Research and Development and Production of Optics Lenses (Except the limits of national laws and regulations.)

This certificate is made valid when used with certification scopes and the requirements of applicable laws and regulations. These requirements include, but are not limited to, administrative permits, scopes of qualifications, and CCC requirements.

Subject to operation conditions in requirements conformity with Quality Management System,

This Certificate is valid for a period of three years only,

Date from: Mar 13th,2019 To: Mar 12th,2022

The effectiveness of this Certificate shall be Validated by periodic surveillance audit of ZLTR for maintenance.

Information of this certificate can be found on the official website of Beijing Zhonglian Tianrun Certification center (<http://www.zltr.com.cn>)



Beijing Zhongliantianrun Certification Center

Room2603, 22nd Floor, 2nd Unit, Block 1, No.4 Yard, Qiyang Road, Chaoyang District, Beijing, P.R. China 100102

Information of this certificate can be found on the official website of Certification and Accreditation Administration of the People's Republic of China (<http://www.cnca.gov.cn>)

ISO 9001

ISO 9001



» » » » » Lista imballaggio



Politica di ritorno:

I rendimenti dovrebbero essere richiesti:

Passaggio 1) Contattaci con questa email del sito web.
Passaggio 2) Fornisci più dettagli possibili sul problema che stai avendo.
Passaggio 3) Autorizzazione per restituire l'articolo verrà emesso.
Passaggio 4) Restituire la voce per la sostituzione o il rimborso concordato.

La logistica:

(1) Per la consegna dell'ottica laser, può essere opzionale con DHL, UPS, FedEx, TNT, EMS, ETS

(2) per Laser macchina ordine Consegna, Can. essere opzionale insieme a Termini di Ex lavoro Fob, cnf, cif Di Aria di Mare basati sul acquirente spedizioni nostro.

» » » » » FAQ

Q1. Un produttore?

A1: Sì, siamo produttori professionali ed esperti con i nostri stampi e linee di produzione.

Q2. Come sulla qualità dei prodotti?

A2: I nostri tecnici e i nostri team di controllo qualità testano i prodotti uno per uno utilizzando la linea di invecchiamento, dispositivi professionali e strumenti per garantire la qualità per tutti i prodotti.

Q3. Come sul prezzo?

A3: Siamo un produttore e offriamo sempre ai nostri clienti i prezzi più competitivi.

Q4. Come effettuare un ordine?

A4: contatto con il servizio online, o inviato un'e-mail direttamente a noi, ti risponderemo con il prezzo del prodotto, le specifiche, l'imballaggio ecc. Presto. Grazie.

Q5. Bay I Invio materiale per testare le prestazioni di marcatura?

A5: Sì! Siete invitati a inviare materiale per testare la nostra qualità e servizio di qualità superiore.

Q6. Can Io visito la tua fabbrica?

A6: Sì, benvenuto a visitare la nostra fabbrica al tuo tempo conveniente.

Q7. Come posso fare ordini OEM o ODM?

A7: abbiamo diverse elaborazioni di stampa per diversi OEM / ODM ORDers. Vi preghiamo di contattarci con il servizio online o invia direttamente email direttamente.

Q8. Come dovrei pagare per i miei ordini?

A8: è possibile pagare con T / T sarebbe disponibile per Bank qualificato e MOQ richiesto per ogni ordine.