

## Descrizione del prodotto

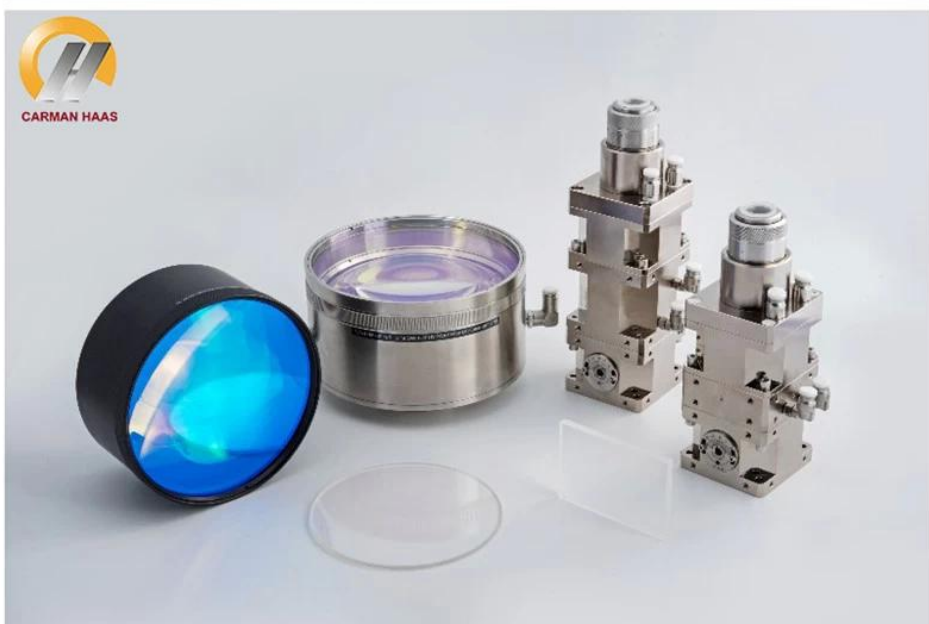
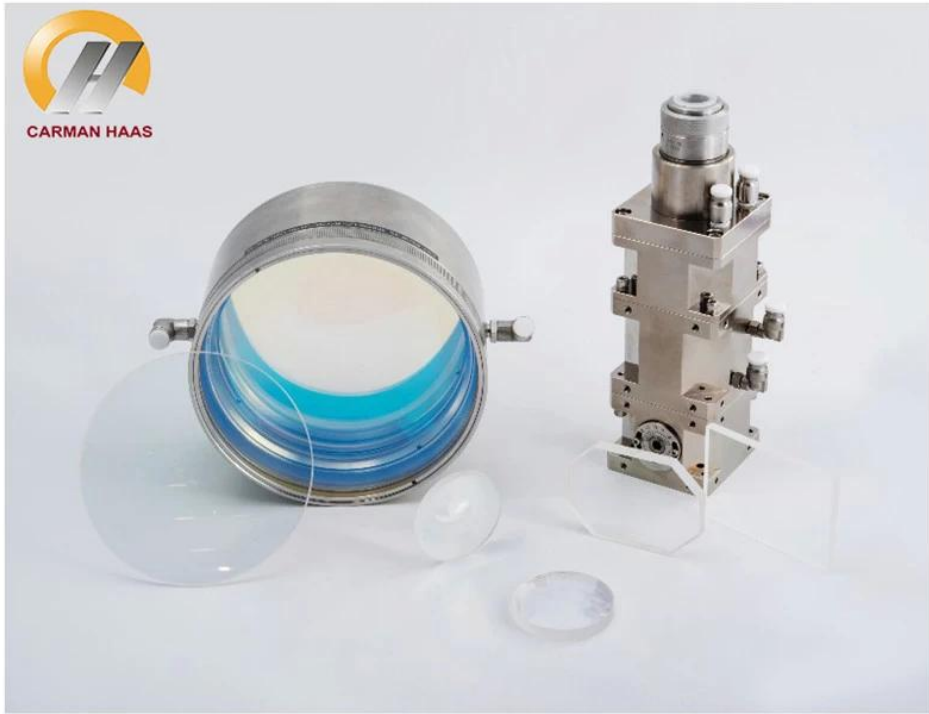
---

Carmanhaas. [Fabbrica della saldatura laser in Cina](#) Offrire un sistema ottico professionale laser con elaborazione laser Galvo Scan. L'intero sistema è un modulo funzionale separato che consente funzionalità plug-and-play. L'elaborazione della scansione della galvanometri, comprendono principalmente: modulo di collimazione QBH / Espansore del fascio, sistema di galvanometro, obiettivo di scansione F-Theta, in cui il modulo di collimazione QBH / Espansore del fascio realizza la sagomatura della sorgente luminosa (divergente parallelo o piccolo spot diventa grande), il galvanometro Il sistema realizza il raggio.

### Vantaggio:

- (1) il materiale è la silice fusa;
- (2) rivestimento ad alto danno soglia (soglia di danno: 40 J / cm<sup>2</sup>, 10 NS);  
Assorbimento del rivestimento <20 ppm. Ensure that the scan lens can be saturated at 8KW;
- (3) Design dell'Indice ottimizzato, Sistema di collimazione Wavefront <  $\lambda/10$ , ensuring diffraction limit;
- (4) ottimizzato per la dissipazione del calore e la struttura di raffreddamento, assicurando alcun raffreddamento ad acqua sotto 1KW, temperatura <50°C when using 6KW;
- (5) Con un design non termico, la deriva della messa a fuoco è <0.5mm at 80 °C;
- (6) [Lenti di saldatura F Factory China](#) Carmanhaas Completa la gamma di specifiche, i clienti possono essere personalizzati.





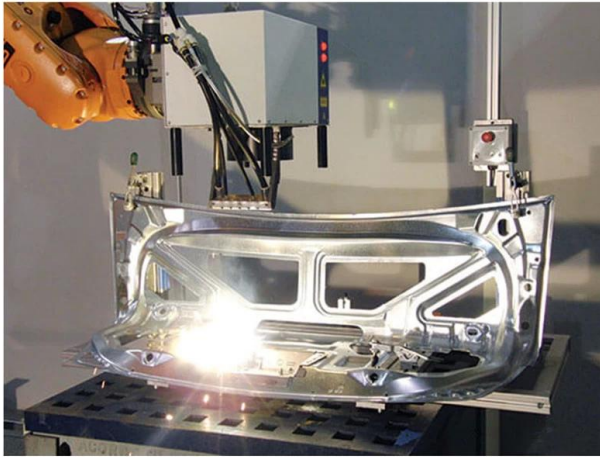
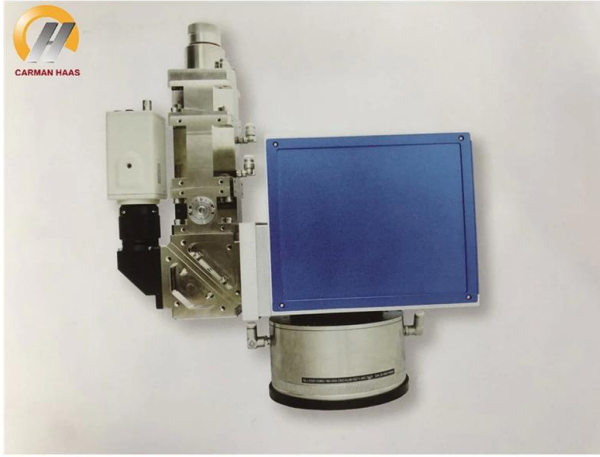
## Parametri tecnici:

### Lenti f-theta 1030-1090nm

Part Description	Focal Length (mm)	Scan Field (mm)	Max Entrance Pupil (mm)	Working Distance(mm)	Mounting Thread
SL-1064-100-170-(14CA)	170	100x100	14	215	M79x1/M102x1
SL-(1030-1090)-150-210-(15CA)	210	150x150	15	269	M79x1/M102x1
SL-(1030-1090)-175-254-(15CA)	254	175x175	15	317	M79x1/M102x1
SL-(1030-1090)-90-175-(20CA)	175	90x90	20	233	M85x1
SL-(1030-1090)-160-260-(20CA)	260	160x160	20	333	M85x1
SL-(1030-1090)-100-254-(30CA)-M102*1-WC	254	100x100	30	333	M102x1/M85x1
SL-(1030-1090)-180-348-(30CA)-M102*1-WC	348	180x180	30	438	M102x1
SL-(1030-1090)-180-400-(30CA)-M102*1-WC	400	180x180	30	501	M102x1
SL-(1030-1090)-250-500-(30CA)-M112*1-WC	500	250x250	30	607	M112x1/M100x1

### QBH Modulo di collimazione

Part Description	Focal Length (mm)	Clear Aperture (mm)	Max NA	Coating
CL2-(900-1100)-30-F60-QBH-A-WC	60	28	0.22	AR/AR@1030-1090nm
CL2-(900-1100)-30-F100-QBH-A-WC	100	28	0.13	AR/AR@1030-1090nm
CL2-(900-1100)-30-F125-QBH-A-WC	125	28	0.10	AR/AR@1030-1090nm
CL2-(900-1100)-38-F100-QBH-A-WC	100	34	0.16	AR/AR@1030-1090nm
CL2-(900-1100)-38-F125-QBH-A-WC	125	34	0.13	AR/AR@1030-1090nm
CL2-(900-1100)-38-F135-QBH-A-WC	135	34	0.12	AR/AR@1030-1090nm
CL2-(900-1100)-38-F150-QBH-A-WC	150	34	0.11	AR/AR@1030-1090nm
CL2-(900-1100)-38-F200-QBH-A-WC	200	34	0.08	AR/AR@1030-1090nm



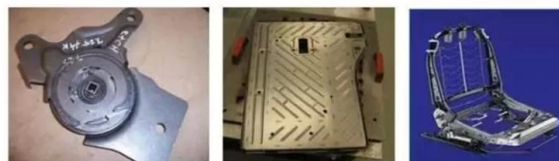
**白车身 Body-in-White**



Sun gear, Ring gear    Viscous damper    Synchronization ring



Differential gear    Planetary carrier    Flywheel



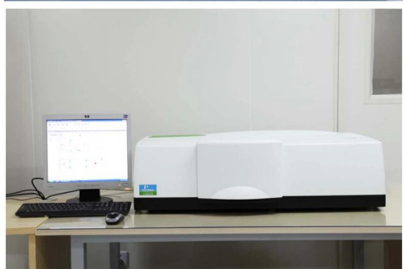
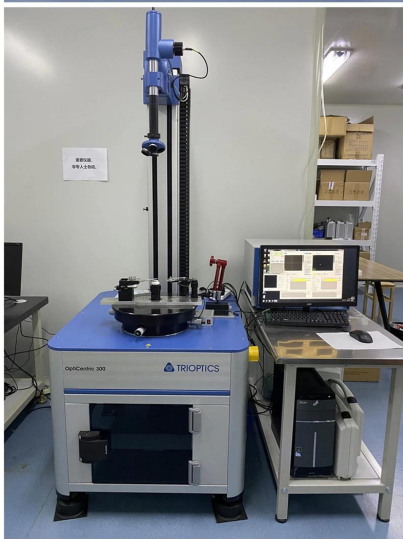
Recliner    Backrest    Seat Frame



Seat Track Assembly

# Fabbrica

---



PerkinElmer Lambda 950—Testing Transmission and Reflectivity



## Certificato e mostra

---





# C E R T I F I C A T E

## ATTESTATION CERTIFICATE OF MACHINERY AND LOW VOLTAGE DIRECTIVES

Technical file of the company mentioned below has been observed and audit has been completed successfully. 2006/42/EC Machinery Directive and 2014/ 35/EU Low Voltage Directive have been taken as references for these processes

Company Name : **Camman HAAS Laser Technology (Suzhou) Co., Ltd.**

Company Address : No 155, West Road Suhong, Suzhou Industrial Park, Suzhou City, Jiangsu , P.R.China

Related Directives and Annex : **Low Voltage Directive 2014/35/EU  
Machinery Directive 2006/42/EC**

Related Standards : **EN ISO 12100:2010; EN 60204-1:2006+A1:2009+AC:2010**

Product Name : **Laser Marking Machine**

Report No and Date : SD-90049717.09.08.2018

Product Brand/Model/Type : LMCH-3W,LMCH-5W,LMCH-10W,LMCH-15W,LMCH-20W,LMCH-25W,  
LMCH-30W,LMCH-50W,LMCH-60W,LMCH-70W,LMCH-100W,  
LMCH-120W,LMCH-150W,LMCH-200W,LMCH-300W,LMCH-500W

Certificate Number : **M.2018.201.N6073**

Initial Assessment Date : 10.08.2018

Registration Date : 13.08.2018

Reissue Date/No :

Expiry Date : **12.08.2023**

*Signature*  
UDM International Certification  
Auditing Training Centre Industry  
and Trade Inc. Co.



The validity of the certificate can be checked through [www.udem.com.tr](http://www.udem.com.tr). The CE mark shown on the right can only be used under the responsibility of the manufacturer with the completion of EC Declaration of Conformity for all the relevant Directives. This certificate remains the property of UDEM International Certification Auditing Training Centre Industry and Trade Inc. Co. to whom it must be returned upon request. The above-mentioned firm must keep a copy of this certificate for 15 years from the registration of certificate. This certificate only covers the product(s) stated above and UDEM must be notified in case of any changes on the product(s).  
Address: Mithakere Mahalleli 2073 Sokak (Eski 93 Sokak) No:10 Çankaya - Ankara - TÜRKİYE  
Phone: +90 0312 443 03 90 Fax: +90 0312 443 03 76  
E-mail: [info@udemtd.com.tr](mailto:info@udemtd.com.tr) [www.udem.com.tr](http://www.udem.com.tr)



## Certificate of Approval

Certificate No.: 10119Q12565R0M

Awarded to

**Carman Haas Laser Technology(SuZhou)  
Co., Ltd.**

Organization Code Certificate No. / Unified Social Credit Code:91320594MA1MF4EP56  
Add.:No.155, West Road Suhong, Suzhou Industrial Park, Suzhou City, Jiangsu Province, P.R. China. 215000

Beijing ZhongLianTianRun Certification Center (ZLTR) certify that the  
Quality Management System of the above organization has been assessed and found to be  
in accordance with the requirements of the standard:  
**GB/T19001-2016 / ISO9001:2015**

### SCOPE OF CERTIFICATION/REGISTRATION

The Research and Development and Production of Optics Lenses (Except the limits of national laws and regulations.)

This certificate is made valid when used with certification scopes and the requirements of applicable laws and regulations. These requirements include, but are not limited to, administrative permits, scopes of qualifications, and CCC requirements.

Subject to operation conditions in requirements conformity with Quality Management System.

This Certificate is valid for a period of three years only.

**Date from: Mar 13th,2019 To: Mar 12th,2022**

The effectiveness of this Certificate shall be Validated by periodic surveillance audit of ZLTR for maintenance.

Information of this certificate can be found on the official website of Beijing Zhonglian Tianrun Certification center (<http://www.zltr.com.cn>)

ISO 9001

ISO 9001



Beijing ZhongLiantianrun Certification Center

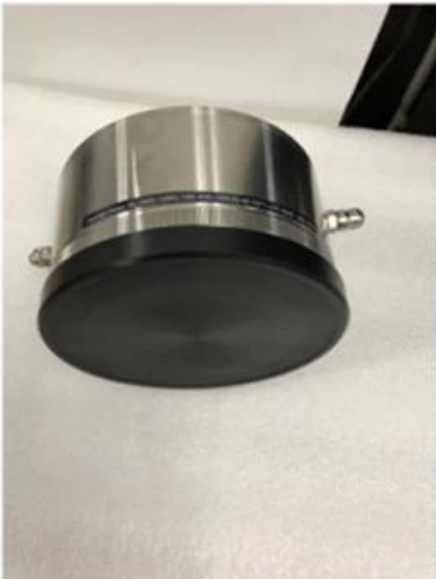
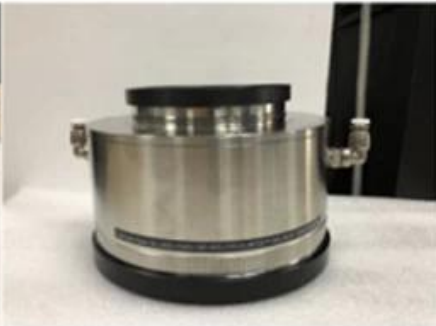
Room2003, 22nd Floor, 2nd Unit, Block 1, No.4 Yard, Qiyang Road, Chaoyang District, Beijing, P.R. China 100022

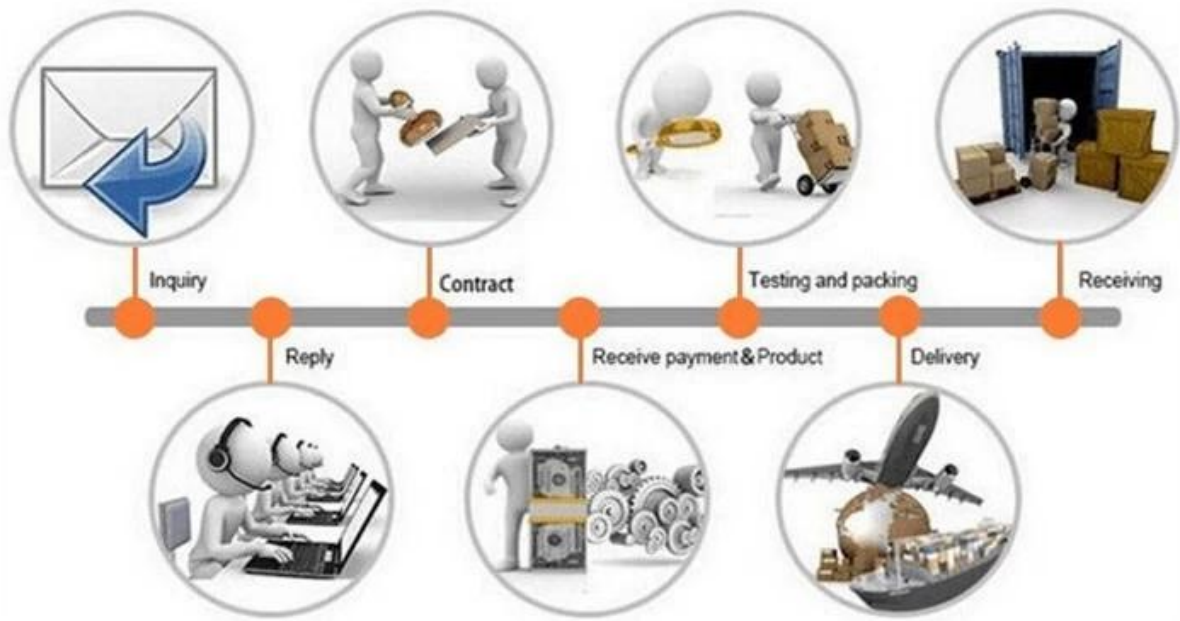
Information of the certificate can be found on the official website of Certification and Accreditation Administration of the People's Republic of China (<http://www.cnca.gov.cn>)



## ImballaggioElenco

### Packaging & Shipping





**Politica di ritorno:**

I rendimenti dovrebbero essere richiesti:

Passaggio 1) Contattaci con questa email del sito web.

Passaggio 2) Fornisci più dettagli possibili sul problema che stai avendo.

Passaggio 3) Autorizzazione per restituire l'articolo verrà emesso.

Passaggio 4) restituire la voce per la sostituzione o il rimborso concordato.

## **La logistica:**

(1) Per la consegna dell'ordine ottica laser, può essere opzionale con DHL, UPS, FedEx, TNT, EMS, ETS

(2) per Laser macchina ordine Consegna, Can. essere opzionale insieme a Termini di Ex lavoro Fob, cnf, cif Di Aria di Mare basati sopra il acquirente spedizione nostro.

## **FAQ**

---

### **Q1. Un produttore?**

A1: Sì, noi ([China Laser Welding Wholesales Factory](#)) Sono produttori professionali ed esperti con i nostri stampi e linee di produzione.

### **Q2. Come sulla qualità dei prodotti?**

A2: I nostri tecnici e i nostri team di controllo qualità testino i prodotti uno per uno utilizzando la linea di invecchiamento, dispositivi professionali e strumenti per garantire la qualità per tutti i prodotti.

### **Q3. Come del prezzo?**

A3: Siamo un produttore e offriamo sempre ai nostri clienti i prezzi più competitivi.

### **Q4. Come effettuare un ordine?**

A4: Contatto con il servizio online, o inviato un'e-mail direttamente a noi, ti risponderemo con il prezzo del prodotto, le specifiche, l'imballaggio ecc. Presto. Grazie.

### **Q5. Bay I Invio materiale per testare le prestazioni di marcatura?**

A5: Sì! Siete invitati a inviare materiale per testare la nostra qualità e servizio superiori.

### **Q6. Can Io visito la tua fabbrica?**

A6: Sì, benvenuto a visitare la nostra fabbrica al tuo tempo conveniente.

### **Q7. Come posso fare ordini OEM o ODM?**

A7: abbiamo diverse elaborazioni di stampa per diversi OEM / ODM ORDers. Vi preghiamo di contattarci con il servizio online o invia direttamente e-mail direttamente.

### **Q8. Come dovrei pagare per i miei ordini?**

A8: è possibile pagare con T / T sarebbe disponibile per Bank qualificato e MOQ richiesto per ciascun ordine.