

## informação do produto

### Descrição do Produto:

**Galvo cabeça fábrica de solda a laser china**, O scanner Carmanhaas galvo possui boa estabilidade de operação, alta precisão de posicionamento, velocidade de marcação rápida, forte capacidade anti-interferência, o desempenho geral da cabeça galvo atingiu o nível internacional líder neste campo. Pode ser aplicado em áreas de soldagem de alta velocidade, soldagem contínua e soldagem de vedação de produtos relativos, incluindo blindagem de telefone celular, compartimento de metal para celular, bateria de celular, conchas de telefone, MP3, conchas MP4, micro motor, jóias, circuito, sensores, Assista, maquinaria precisa, comunicação, artesanato, armário high-end, acessórios para elevadores, móveis high-end, jarro de aço inoxidável e assim por diante, é de alta velocidade e precisão. zinco, cobre, alumínio, cromo, nióbio, ouro, prata e suas ligas. Também é adequado para soldar os mesmos materiais como aço, liga de kovar e diferentes materiais como cobre - níquel, níquel - titânio, latão - cobre, aço com baixo carbono - cobre.

### Recursos:

- 1.O galvanômetro de varredura de alta velocidade é usado para realizar o posicionamento do laser com velocidade de até 4000mm / segundo. E a eficiência da produção é melhorada consideravelmente.
- 2.A interface do galvanômetro digital com forte anti-interface e melhor estabilidade.
- 3.O software de controle especial com função forte, fácil de operar e compatível com uma variedade de formatos de figuras e letras.
- 4.O sistema de refrigeração de alta potência garante a produção em massa contínua.[fornecedor de soldagem a laser china](#))

# Product Details



# What's Included



Galvo Scanner



Power Supply



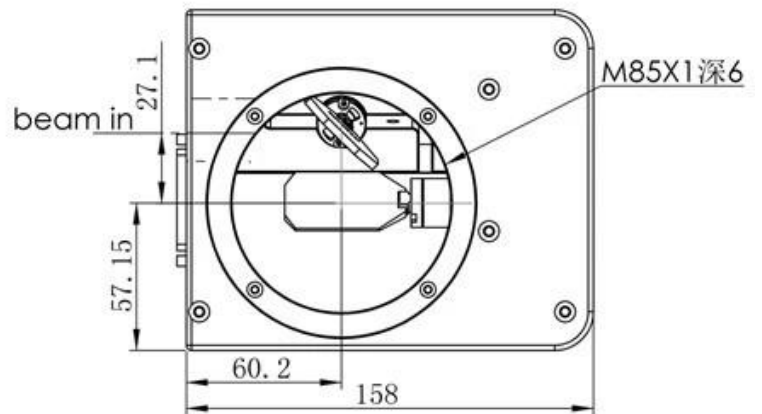
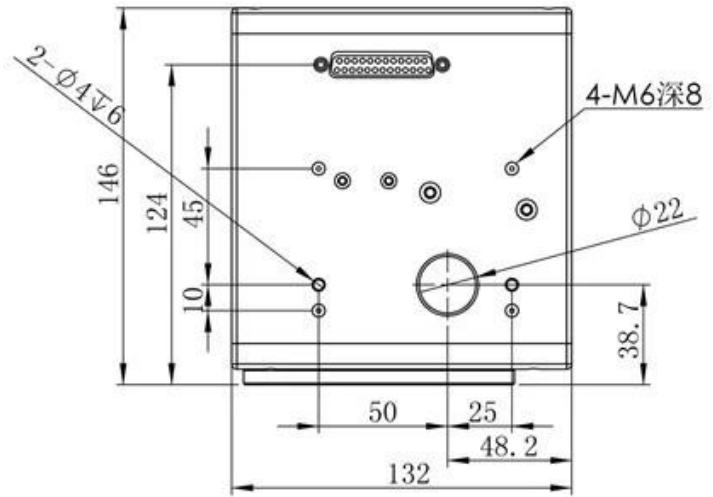
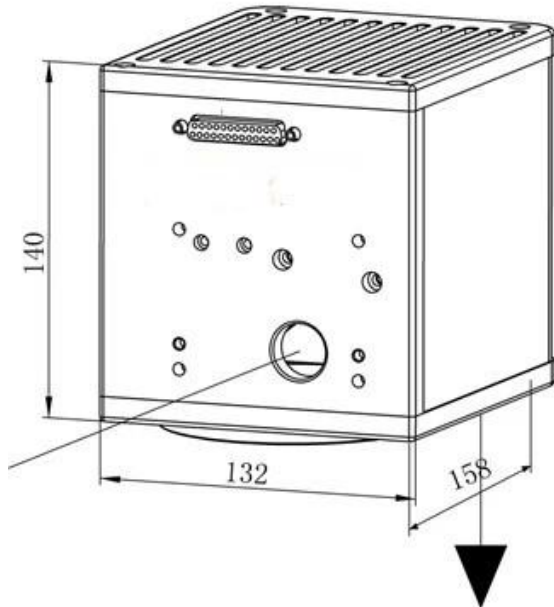
DB25 Cables

## Parâmetros técnicos:

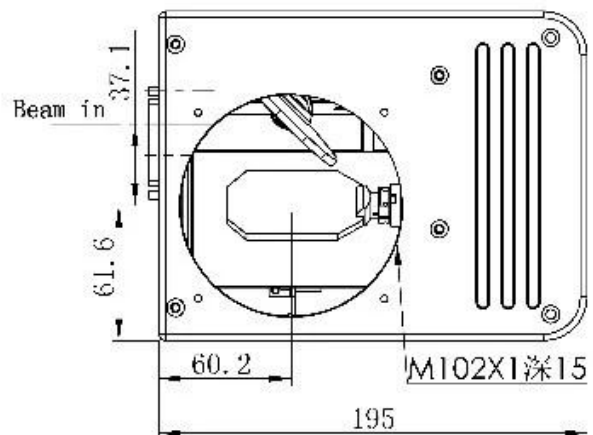
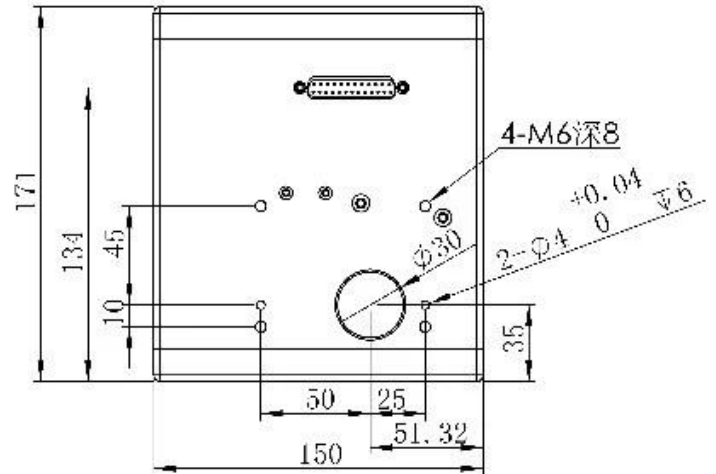
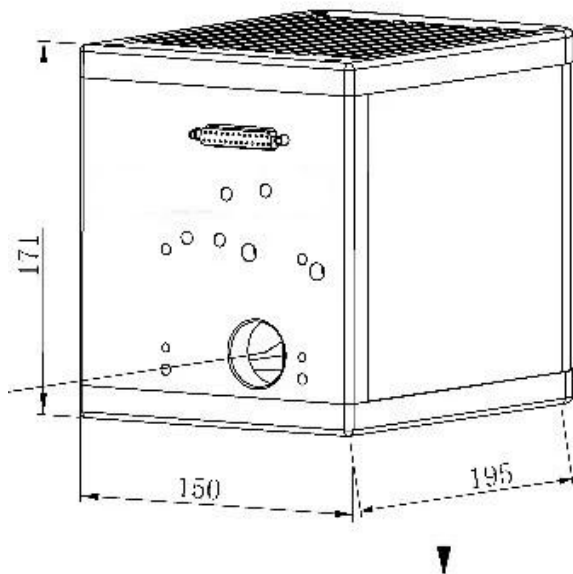
<b>Modelo</b>	<b>20B</b>	<b>30B</b>
Abertura (mm)	20	30
Ângulo de varredura típico	$\pm 0,35$ rad	$\pm 0,35$ rad
Não-linearidade	$<0,5$ mrad	$<0,5$ mrad
Erro de rastreamento	0.5ms	0.7ms
Repeatability	$<15$ urad	$<15$ urad
Ganho de deriva	$<50$ ppm / K	$<50$ ppm / K
Desvio zero	$<15$ urad / K	$<15$ urad / K
Desvio a longo prazo ao longo de 8 horas (após 30 min de aviso)	$<0,05$ mrad	$<0,05$ mrad
Velocidade de marcação	1m / s	0.5m / s
Velocidade de posicionamento	4m / s	2m / s
Requerimentos poderosos	$\pm 15$ VDC Max.5A	$\pm 15$ VDC Max.5A
Sinal digital	XY2-100 ou SPI	XY2-100 ou SPI
Sinal analógico	$\pm 5$ V	$\pm 5$ V ou $\pm 10$ V
Comprimento de onda de reflexão	1064nm	
Temperatura de operação	$25\text{ }^{\circ}\text{C} \pm 10\text{ }^{\circ}\text{C}$	$25\text{ }^{\circ}\text{C} \pm 10\text{ }^{\circ}\text{C}$

## Dimensões mecânicas (mm):

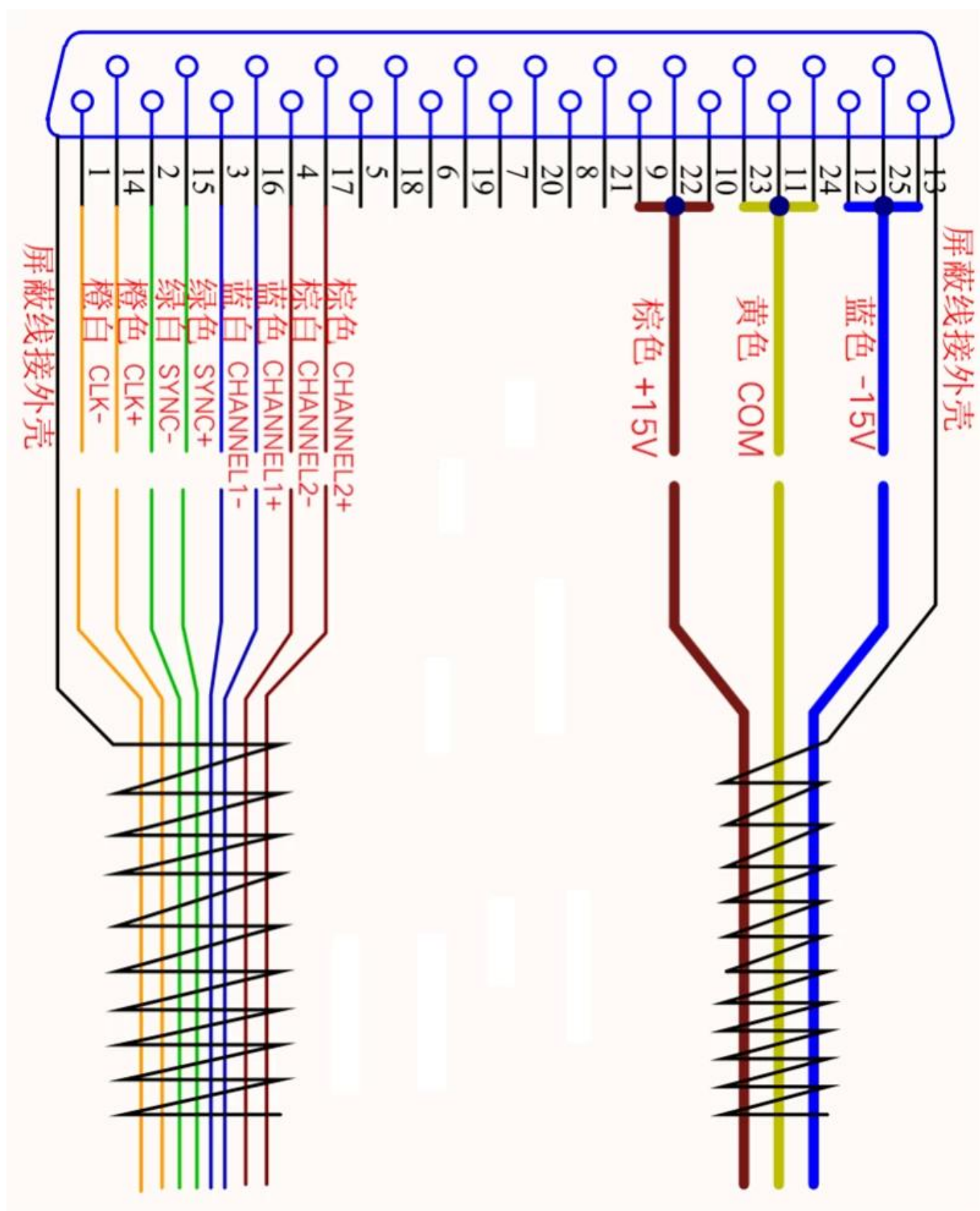
## Model: 20B



## Model: 30B



## Definição da interface elétrica:



# Galvo Laser Welder



## Galvo Laser Welding Samples:



Aluminium Body Welding

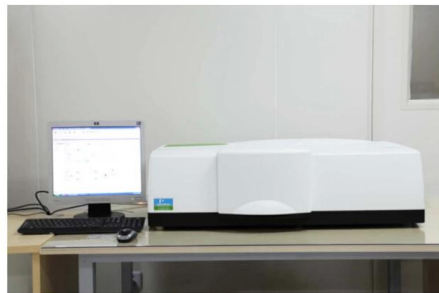
Welding of Drive Parts

Welding of Power Battery

# Fábrica



**TRIOPTICS OptiSpheric 2000 AF**  
---Testing EFL, R, Centering Error, Wedge Angle, BFL, MTF



**PerkinElmer Lambda 950**---Testing Transmission and Reflectivity



**Carmanhaas Coating Machine**

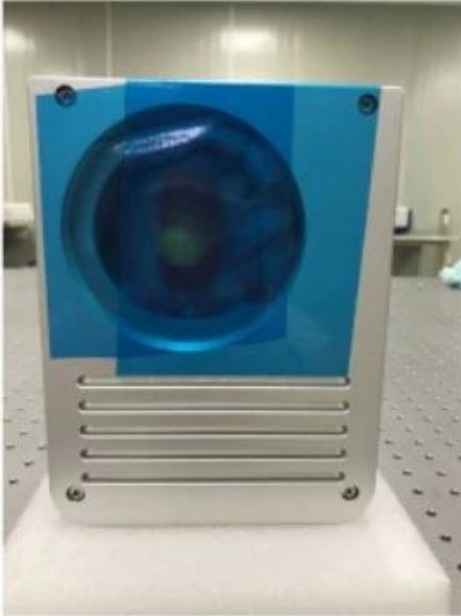


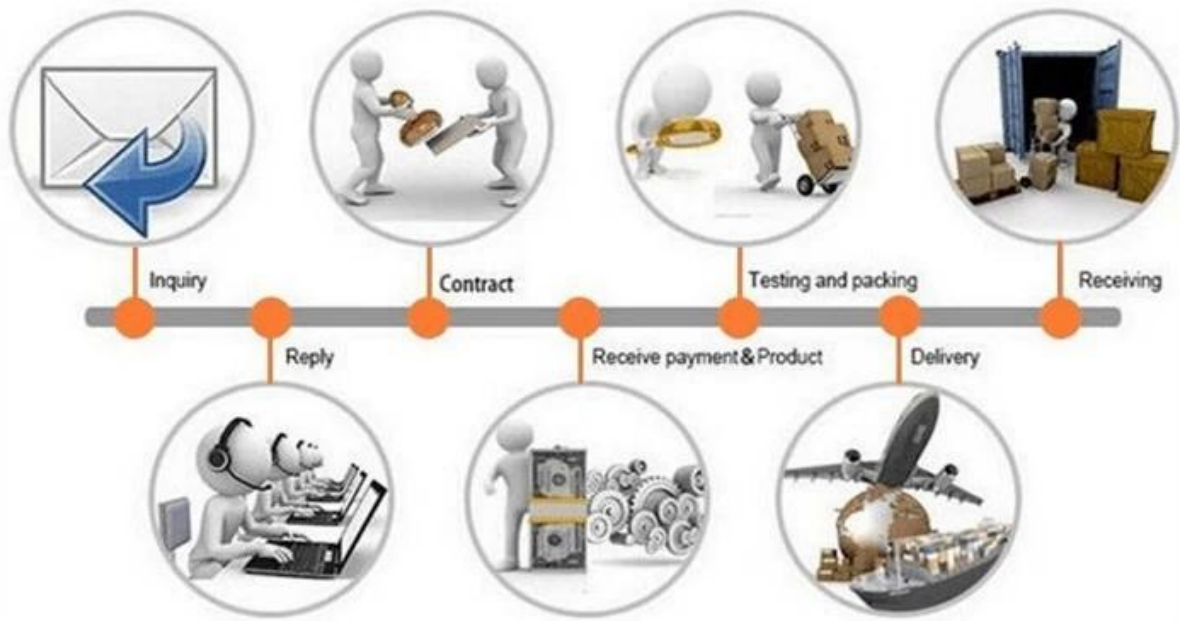
## Certificado & Exposição



## Lista de embalagem

## Packaging & Shipping





Política de devolução:

Devem ser necessários retornos:

Etapa 1) Entre em contato com este e-mail do site.

Etapa 2) Forneça o máximo de detalhes possível sobre o problema que você está tendo.

Etapa 3) A autorização para devolver o item será emitida.

Etapa 4) Devolva o item para a substituição ou reembolso acordado.

### **Logística:**

(1) Para entrega de pedidos de Laser Optics, pode ser opcional com DHL, UPS, FedEx, TNT, EMS, etc.

(2) para Laser máquina ordem entrega, pode estar opcional com termos do Ex trabalho FOB, CNF, CIF De Ar ou de Mar Sediada em a comprador remetentes ou nosso.

## Perguntas frequentes

Você é um fabricante?

A1: Sim, nós somos profissionais e experientes fabricante com nossos próprios moldes e linhas de produção.

Q2.How sobre a qualidade dos produtos?

A2: Nossos técnicos e equipes de controle de qualidade testam os produtos um a um usando linha de envelhecimento, dispositivos e instrumentos profissionais para garantir a qualidade de todos os produtos.

Q3.How sobre o preço?

A3: Nós somos um fabricante e sempre oferecemos aos nossos clientes os preços mais competitivos.

Q4.How para fazer um pedido?

A4: Entre em contato com o serviço on-line ou envie um email diretamente para nós, responderemos em breve com o preço do produto, especificações, embalagem etc. Obrigado.

Q5.Posso enviar material para testar o desempenho da marcação?

A5: Sim! Você pode enviar material para testar nossa qualidade e serviço superiores.

Q6.Can eu visito sua fábrica?

A6: Sim, bem-vindo a visitar nossa fábrica no seu momento conveniente.

Q7.Como posso fazer pedidos de OEM ou ODM?

A7: Temos diferentes processos de impressão para diferentes OEM / ODM ordoutros. Entre em contato conosco com o serviço online ou envie um email diretamente para nós.

Q8 Como devo pagar pelos meus pedidos?

A8: você pode pagar por T / T estaria disponível para banco qualificado e MOQ necessário para cada pedido.