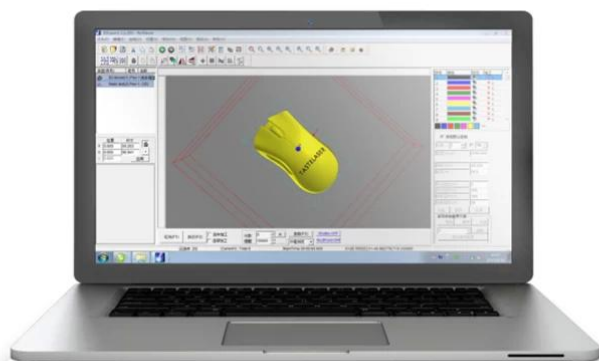
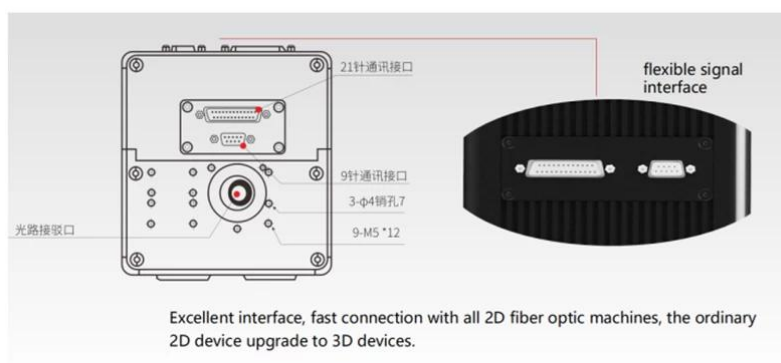
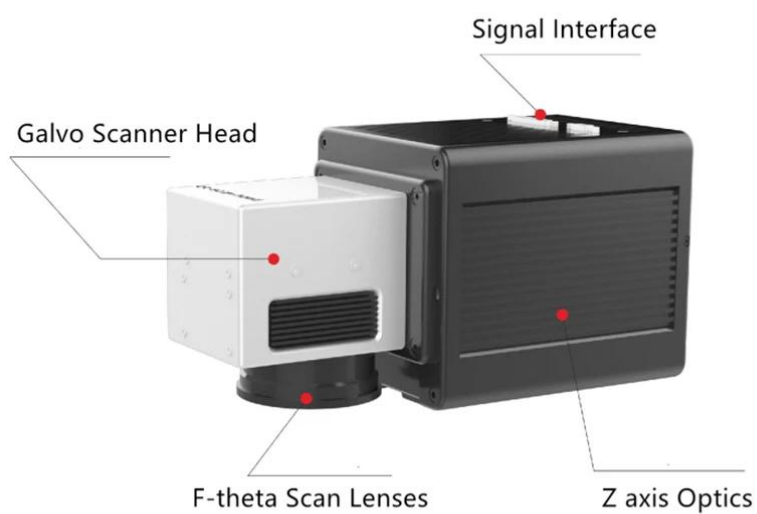


informação do produto

3D Galvo Scanner Empresa China Carmanhaas oferecer sistema de digitalização 3D inclui várias partes de lentes, pelo menos, uma lente móvel irá mover durante o processo, e as lentes de repouso são utilizados para a focagem. Os lente móvel fazer a mudança de foco para igualar o comprimento com foco real com o laser diferente com foco local no local de trabalho. Pode assegurar o laser trabalha sempre com o ponto de foco real no local de trabalho. Então, ele pode fazer o alinhamento tamanho do ponto de focagem e uniformidade.

Recursos:

- 1.Design compatível com uma série de galvanometer marca;
Modo 2.2D e 3D pode ser comutada para reduzir o calor, aumentar a vida útil;
- Interface 3.Flexible. Excelente interface, ligação rápida com todas as máquinas de fibra óptica 2D, a actualização ordinário dispositivo 2D para 3D dispositivos;
- 4.Large lente de campo tamanho, a luz é mais uniforme. Com design lente de campo, compatível com o modo de trabalho 2D, faixa opcional de 70 milímetros ~ 300 milímetros lente de campo, spot menor;
- 5.3d função, a série inclui eixo Z unidade dinâmica foco, F-teta lente e sistema galvanómetro 2D, e software de controlo especial auto-desenvolvida e painel de controlo;
- 6.Internal integrado de luz vermelha, utilizando o sistema de pré-visualização luz vermelha interna, marcando posicionamento mais conveniente e mais eficiente;



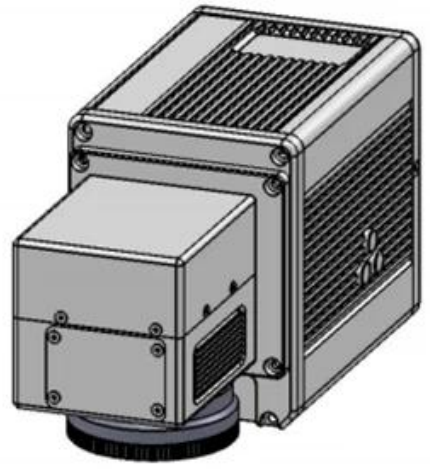
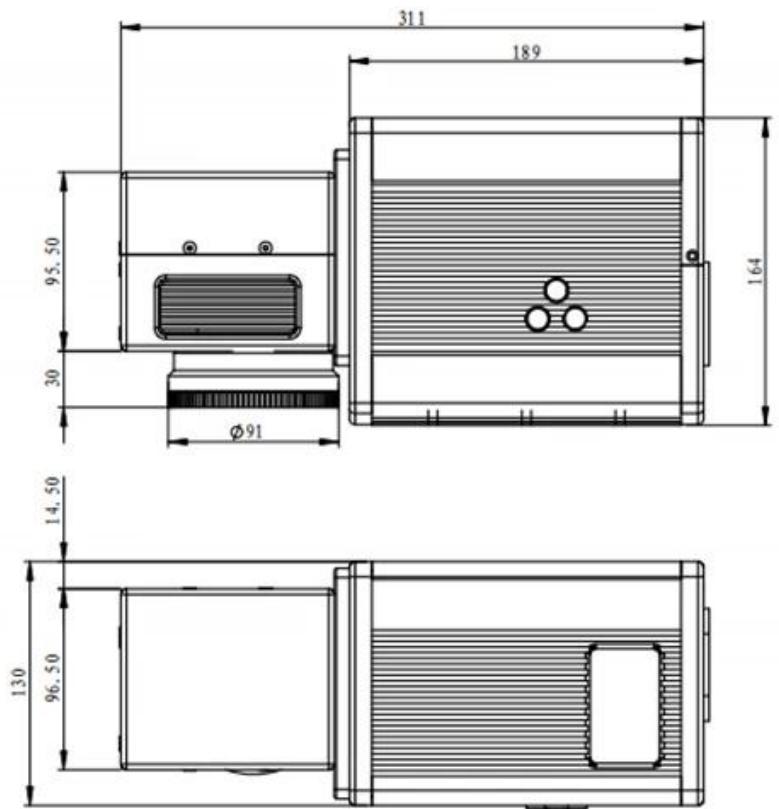
Entenda mais: [cabeça scanner 3D Galvo para fornecedor corte](#)

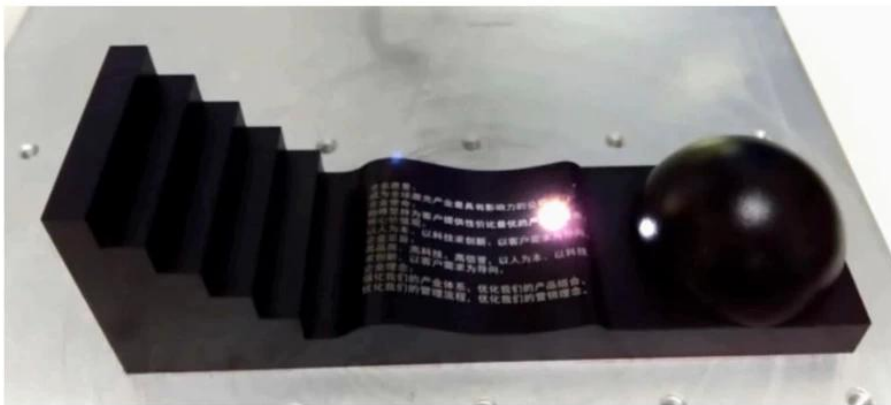
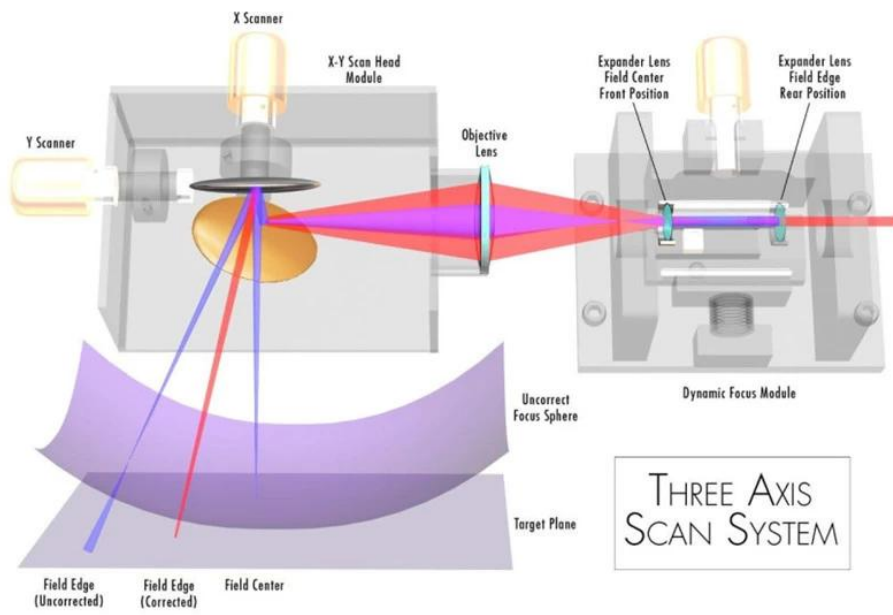
Parâmetros técnicos:

Dados técnicos		CH-10MM
Galvo	Fonte de energia	$\pm 15V$
	corrente nominal	5A
	ângulo de varredura	$\pm 12^\circ$
	tempo ângulo pequeno	≤ 0.35 nós
	Repita precisão	8Urad
	O desvio de ganho máximo	25 ppm / K
	desvio de temperatura	5U Rad / $^\circ C$
	abertura máxima do feixe	10 milímetros
	Comprimento de onda	1064 milímetros
	Revestimento	De alta reflexivo
	médio Laser	Fibra
Cartão de controle	interface de saída	XY2-100
	interface de entrada	USB / PCI
	tensão de alimentação	5V
	corrente nominal	2A
Outros	Poder	$\pm 24V$
	Atual	6A
	Temperatura de trabalho	+ 5 $^\circ C$ ~ + 40 $^\circ C$
	Temperatura de armazenamento	-5 $^\circ C$ ~ + 65 $^\circ C$
F Teta Lente	Marcação da área e distância focal	70x70mm, F100
		110x110mm, F160
		150x150, F210
		175x175mm, F254
		200x200mm, F290
		220x220mm, F330
		300x300mm, F420

Mecânico Dimensões (mm):

[cabeça scanner 3D Galvo para o fabricante de corte](#)





Fábrica







重要仪器,
非专业人士勿动.

OptiCentric 300

TRIOPTICS





PerkinElmer Lambda 950---Testing Transmission and Reflectivity





CERTIFICATE

ATTESTATION CERTIFICATE OF MACHINERY AND LOW VOLTAGE DIRECTIVES

Technical file of the company mentioned below has been observed and audit has been completed successfully. 2006/42/EC Machinery Directive and 2014/ 35/EU Low Voltage Directive have been taken as references for these processes

Company Name : **Camman HAAS Laser Technology (Suzhou) Co., Ltd.**

Company Address : No 155, West Road Suhong, Suzhou Industrial Park, Suzhou City, Jiangsu , P.R.China

Related Directives and Annex : **Low Voltage Directive 2014/35/EU
Machinery Directive 2006/42/EC**

Related Standards : **EN ISO 12100:2010; EN 60204-1:2006+A1:2009+AC:2010**

Product Name : **Laser Marking Machine**

Report No and Date : SD-90049717.09.08.2018

Product Brand/Model/Type : LMCH-3W,LMCH-5W,LMCH-10W,LMCH-15W,LMCH-20W,LMCH-25W,
LMCH-30W,LMCH-50W,LMCH-60W,LMCH-70W,LMCH-100W,
LMCH-120W,LMCH-150W,LMCH-200W,LMCH-300W,LMCH-500W

Certificate Number : **M.2018.201.N6073**

Initial Assessment Date : 10.08.2018

Registration Date : 13.08.2018

Reissue Date/No :

Expiry Date : **12.08.2023**

U. Sample
UDM International Certification
Auditing Training Centre Industry
and Trade Inc. Co.



The validity of the certificate can be checked through www.udem.com.tr. The CE mark shown on the right can only be used under the responsibility of the manufacturer with the completion of EC Declaration of Conformity for all the relevant Directives. This certificate remains the property of UDEM International Certification Auditing Training Centre Industry and Trade Inc. Co. to whom it must be returned upon request. The above-mentioned firm must keep a copy of this certificate for 15 years from the registration of certificate. This certificate only covers the product(s) stated above and UDEM must be notified in case of any changes on the product(s).
Address: Murkazeri Mahallesi 2073 Sokak (Eski 93 Sokak) No:10 Çankaya - Ankara - TÜRKİYE
Phone: +90 0312 443 03 90 Fax: +90 0312 443 03 76
E-mail: info@udemtr.com.tr www.udem.com.tr



Certificate of Approval

Certificate No.: 10119Q12565ROM

Awarded to

**Carman Haas Laser Technology(SuZhou)
Co., Ltd.**

Organization Code Certificate No. / Unified Social Credit Code:91320594MA1MF4EP56
Add.:No.155, West Road Suhong, Suzhou Industrial Park, Suzhou City, Jiangsu Province, P.R. China. 215000

Beijing ZhongLianTianRun Certification Center (ZLTR) certify that the
Quality Management System of the above organization has been assessed and found to be
in accordance with the requirements of the standard:
GB/T19001-2016 / ISO9001:2015

SCOPE OF CERTIFICATION/REGISTRATION

The Research and Development and Production of Optics Lenses (Except the limits of national laws and regulations.)

This certificate is made valid when used with certification scopes and the requirements of applicable laws and regulations. These requirements include, but are not limited to, administrative permits, scopes of qualifications, and CCC requirements.

Subject to operation conditions in requirements conformity with Quality Management System.

This Certificate is valid for a period of three years only.

Date from: Mar 13th,2019 To: Mar 12th,2022

The effectiveness of this Certificate shall be Validated by periodic surveillance audit of ZLTR for maintenance.

Information of this certificate can be found on the official website of Beijing Zhonglian Tianrun Certification center (<http://www.zltr.com.cn>)



Beijing ZhongLiantianrun Certification Center

Room2003, 22nd Floor, 2nd Unit, Block 1, No.4 Yard, Qiyang Road, Chaoyang District, Beijing, P.R. China 100022

Information of the certificate can be found on the official website of Certification and Accreditation Administration of the People's Republic of China (<http://www.cnca.gov.cn>)

ISO 9001

ISO 9001

Lista de embalagem



Política de devolução:

Deve ser exigido retorna:

Passo 1) Entre em contacto com o site de e-mail.

Etapa 2) Forneça o máximo de detalhes possível sobre o problema que você tem.

Etapa 3) Autorização para retornar o item será emitido.

Etapa 4) Retorne o item para a substituição ou o reembolso concordado.

Logística:

(1) Para a entrega dos pedidos de laser Optics, pode ser opcional com DHL, UPS, FedEx, TNT, EMS, etc.

(2) Para a entrega dos pedidos máquina Laser, pode ser opcional com termos de EXWork, FOB, CNF, CIF pelo ar ou pelo mar com base em encaminhadores ou nosso do comprador.

Perguntas frequentes

Q1.Are fabricante?

A1: Sim, nós somos profissionais e experientes C.hina Fabricante com nossos próprios moldes e linhas de produção.

Q2.How sobre a qualidade de produtos?

A2: Os nossos técnicos e equipes do QC testam os produtos um por um, usando linha de envelhecimento, dispositivos e instrumentos profissionais para garantir a qualidade de todos os produtos.

Q3.How sobre o preço?

A3: Nós somos um fabricante e sempre oferecer aos nossos clientes os preços mais competitivos.

Q4.How fazer um pedido?

A4: O contato com o serviço on-line, ou e-mail enviado diretamente a nós, vamos responder-lhe com o preço do produto, especificações, embalagem etc. breve. Obrigada.

Q5.May I enviar o material para o desempenho marcação teste?

A5: Sim! Você está convidado a enviar o material para testar nossa qualidade e serviço superior.

Q6.Can I visitar sua fábrica?

A6: Sim, bem-vindo para visitar nossa fábrica em seu tempo conveniente.

Q7.How posso fazer encomendas OEM ou do ODM?

A7: Temos processamento de impressão diferente para diferentes OEM / ODM orders. Entre em contato

com o serviço on-line ou enviar e-mail para nós diretamente.

Q8. Como devo pagar as minhas ordens?

A8: Você pode pagar com T / T estaria disponível para o banco qualificado e MOQ exigido para cada ordem.