

informação do produto

Descrição do produto:

O sistema de scanner a laser é muito popular no PCB fina macia e jantar. A aplicação de laser é de painel de Ag decapagem, ele pedir homogeneidade ceia de tamanho de feixe e muito estreita área de compactação térmica. O Ftheta será desenho complexo e de revestimento.

Carmanhaas oferecer sistema de gravação a laser profissional. Os componentes ópticos referem-se principalmente a componentes ópticos utilizados na gravura da placa de circuito. Estes sistemas ópticos são geralmente compostas por sistemas de controlo de galvanómetro, incluindo expansores de feixe, galvanómetros e lentes de digitalização F-teta. ([Melhor Preço Laser Etching China](#))

Vantagem:

precisão da superfície (1) da lente $< \lambda/5$, the assembly scheme of the objective lens is required to ensure the height of the spot is consistent;

(2) Full-formato focado consistência local $> 95\%$;

(3) a coerência do plano focal $< 0.5\text{mm}$;

relação do comprimento focal (4) Formato de $> 1,05$.

Clique [ITO de corte Lens Preço China](#) aprender mais



Parâmetros técnicos:

1064nm F-Theta Lente

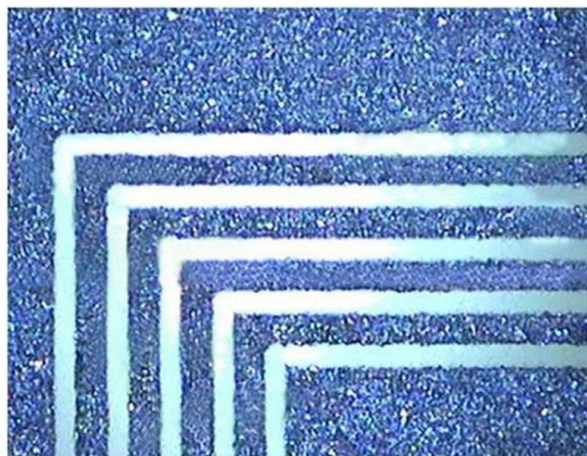
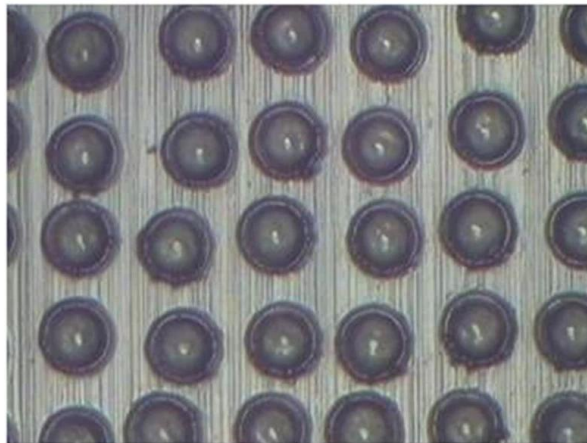
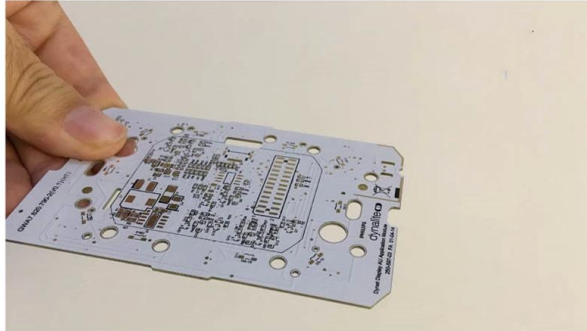
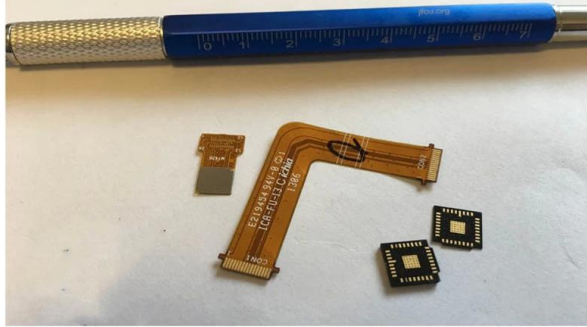
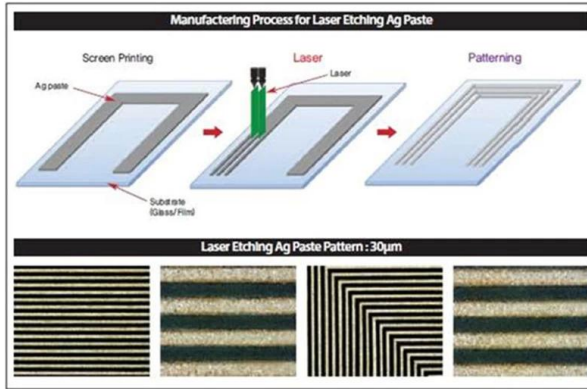
Descrição parcial	Comprimento focal(milímetros)	O campo de digitalização (milímetros)	Max Entrance Pupila (mm)	Distância de trabalho (mm)	Montagem Fio
SL-1064-140-200	200	140x140	14.	208	M85x1
SL-1064-185-255-(16CA)	255	185x185	16.	274	M85x1

1064nm feixe Expander

Part Description	Expansion Ratio	Input CA (mm)	Output CA (mm)	Housing Dia (mm)	Housing Length (mm)	Mounting Thread
BE-1064-D23:40.5-1.5x	1.5X	10	20.7	27	40.5	M22*0.75
BE4-(1030-1090)-D35:163.9-Z14x	1X-4X	20	35	44	163.9	/
BE4-(1030-1090)-D34:162.6-Z210x	2X-10X	14	34	40	162.6	/

1064nm Espelho

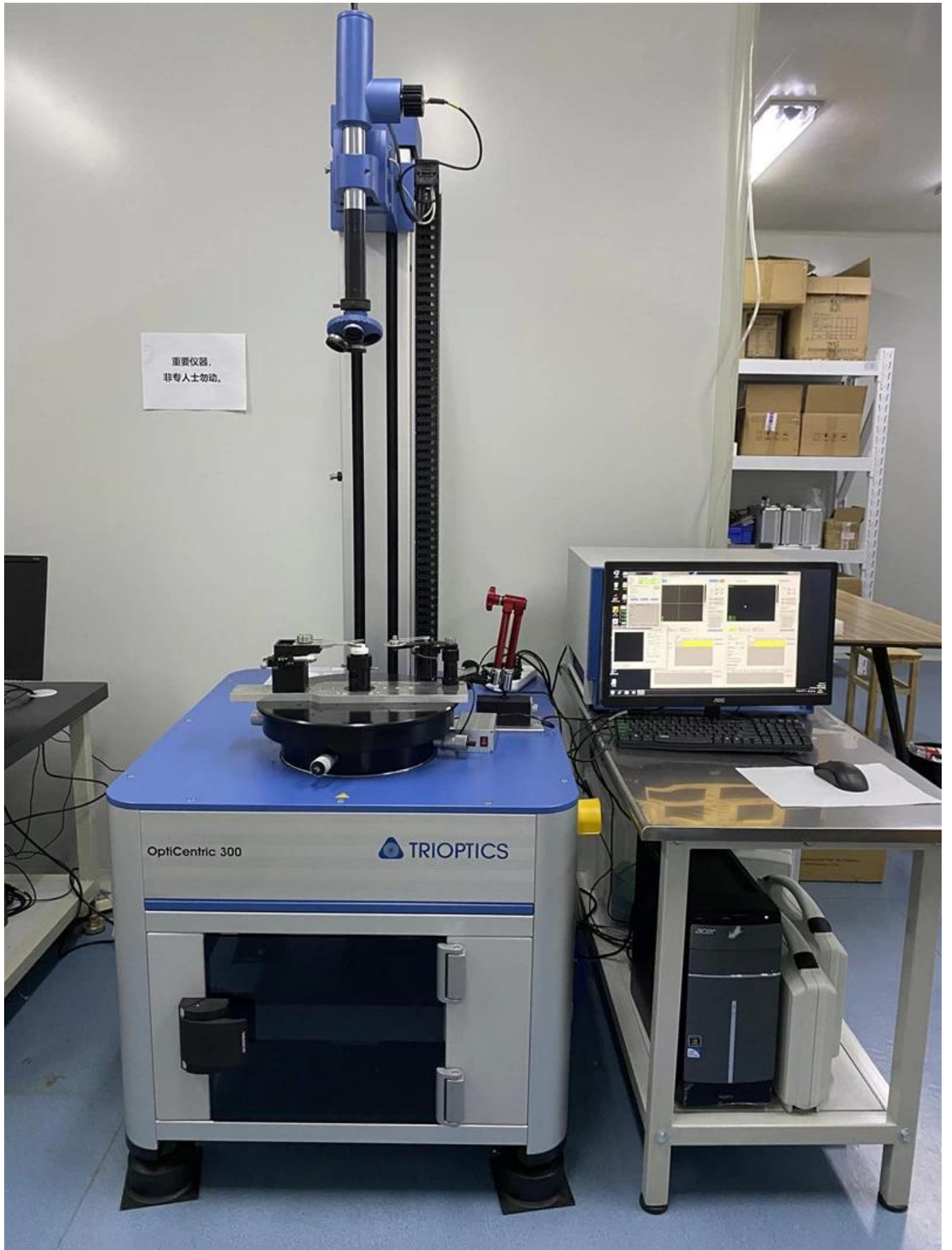
Diâmetro (mm)	Espessura (mm)	Revestimento
25,4	6.35	HR @ 1030-1090nm, 45 ° AOI
30	5.	HR @ 1030-1090nm, 45 ° AOI
50.	10.	HR @ 1030-1090nm, 45 ° AOI



Fábrica





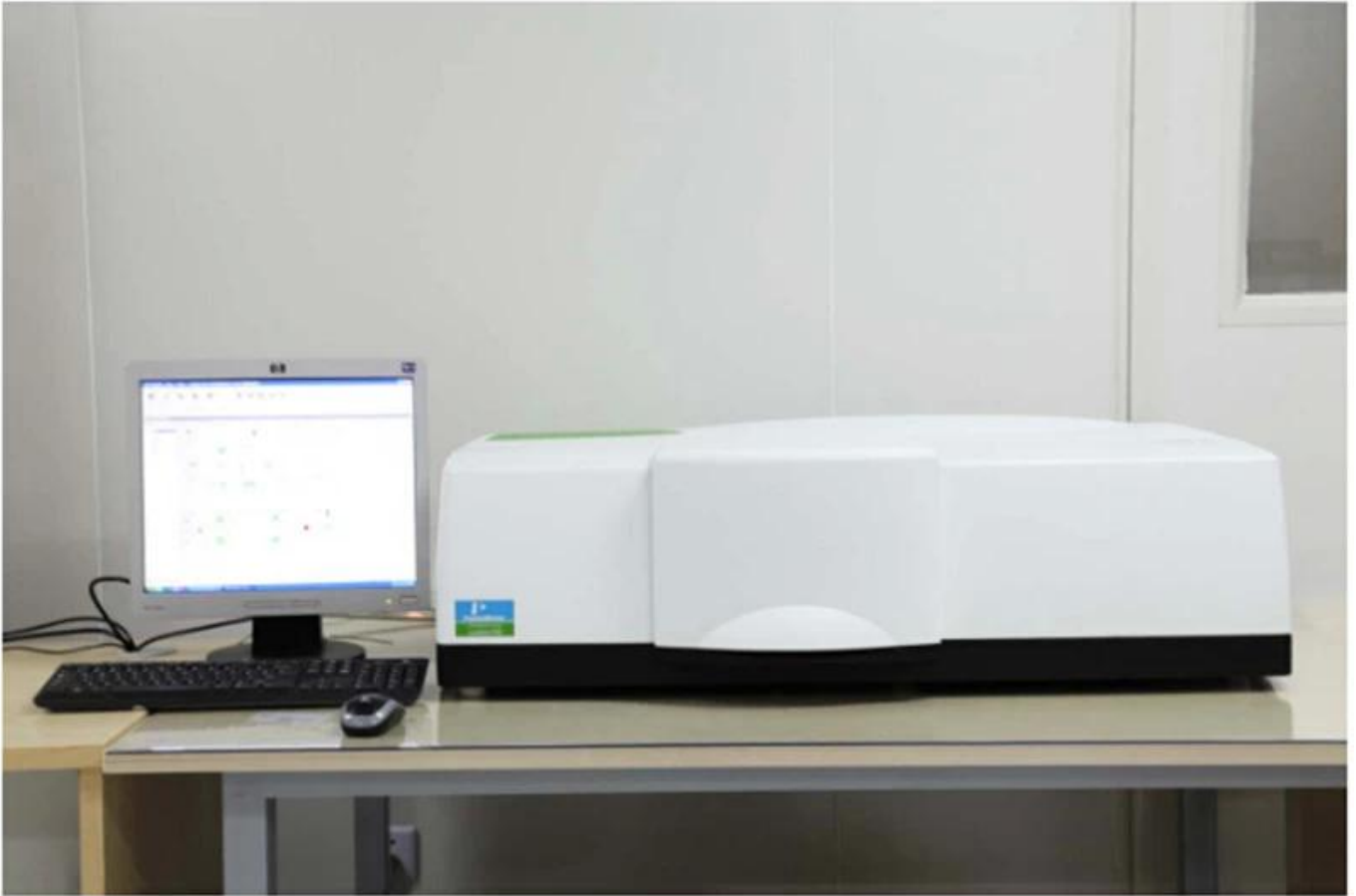


重要仪器,
非专业人士勿动。

OptiCentric 300

TRIOPTICS





PerkinElmer Lambda 950---Testing Transmission and Reflectivity



Certificado & Exhibition



C E R T I F I C A T E

ATTESTATION CERTIFICATE OF MACHINERY AND LOW VOLTAGE DIRECTIVES

Technical file of the company mentioned below has been observed and audit has been completed successfully. 2006/42/EC Machinery Directive and 2014/35/EU Low Voltage Directive have been taken as references for these processes

Company Name : **Camman HAAS Laser Technology (Suzhou) Co., Ltd.**

Company Address : No 155, West Road Suhong, Suzhou Industrial Park, Suzhou City, Jiangsu , P.R.China

Related Directives and Annex : **Low Voltage Directive 2014/35/EU
Machinery Directive 2006/42/EC**

Related Standards : **EN ISO 12100:2010; EN 60204-1:2006+A1:2009+AC:2010**

Product Name : **Laser Marking Machine**

Report No and Date : SD-90049717:09.08.2018

Product Brand/Model/Type : LMCH-3W,LMCH-5W,LMCH-10W,LMCH-15W,LMCH-20W,LMCH-25W,
LMCH-30W,LMCH-50W,LMCH-60W,LMCH-70W,LMCH-100W,
LMCH-120W,LMCH-150W,LMCH-200W,LMCH-300W,LMCH-500W

Certificate Number : **M.2018.201.N6073**

Initial Assessment Date : 10.08.2018

Registration Date : 13.08.2018

Reissue Date/No :

Expiry Date : **12.08.2023**


UDEM International Certification
Auditing Training Centre Industry
and Trade Inc. Co.

The validity of the certificate can be checked through www.udem.com.tr. The CE mark shown on the right can only be used under the responsibility of the manufacturer with the completion of EC Declaration of Conformity for all the relevant Directives. This certificate remains the property of UDEM International Certification Auditing Training Centre Industry and Trade Inc. Co. to whom it must be returned upon request. The above named firm must keep a copy of this certificate for 15 years from the registration of certificate. This certificate only covers the product(s) stated above and UDEM must be noticed in case of any changes on the product(s)
Address: Mulkikent Mahallesi 2073 Sokak (Eski 93 Sokak) No:10 Çankaya - Ankara - TÜRKİYE
Phone: +90 0312 443 03 90 Fax: +90 0312 443 03 70
E-mail: info@udemtd.com.tr www.udem.com.tr



Certificate of Approval

Certificate No.: 10119Q12565ROM

Awarded to

**Carman Haas Laser Technology(SuZhou)
Co., Ltd.**

Organization Code Certificate No. / Unified Social Credit Code:91320594M1MF4EP56
Add.:No.155, West Road Suhong, Suzhou Industrial Park, Suzhou City, Jiangsu Province, P.R. China. 215000

Beijing ZhongLian TianRun Certification Center (ZLTR) certify that the
Quality Management System of the above organization has been assessed and found to be
in accordance with the requirements of the standard:
GB/T19001-2016 / ISO9001:2015

SCOPE OF CERTIFICATION/REGISTRATION
The Research and Development and Production of Optics Lenses (Except the limits of
national laws and regulations.)

This certificate is made valid when used with certification scopes and the requirements of applicable
laws and regulations. These requirements include, but are not limited to, administrative permits,
scopes of qualifications, and CCC requirements.

Subject to operation conditions in requirements conformity with Quality Management System,

This Certificate is valid for a period of three years only,
Date from: Mar 13th,2019 To: Mar 12th,2022

The effectiveness of this Certificate shall be Validated by periodic surveillance audit
of ZLTR for maintenance.

Information of this certificate can be found on the official website of Beijing Zhonglian Tianrun
Certification center (<http://www.zltr.com.cn>)



Beijing Zhongliantianrun Certification Center

Room2603, 22nd Floor, 2nd Unit, Block 1, No.4 Yard, Qiyang Road, Chaoyang District, Beijing, P.R. China 100102

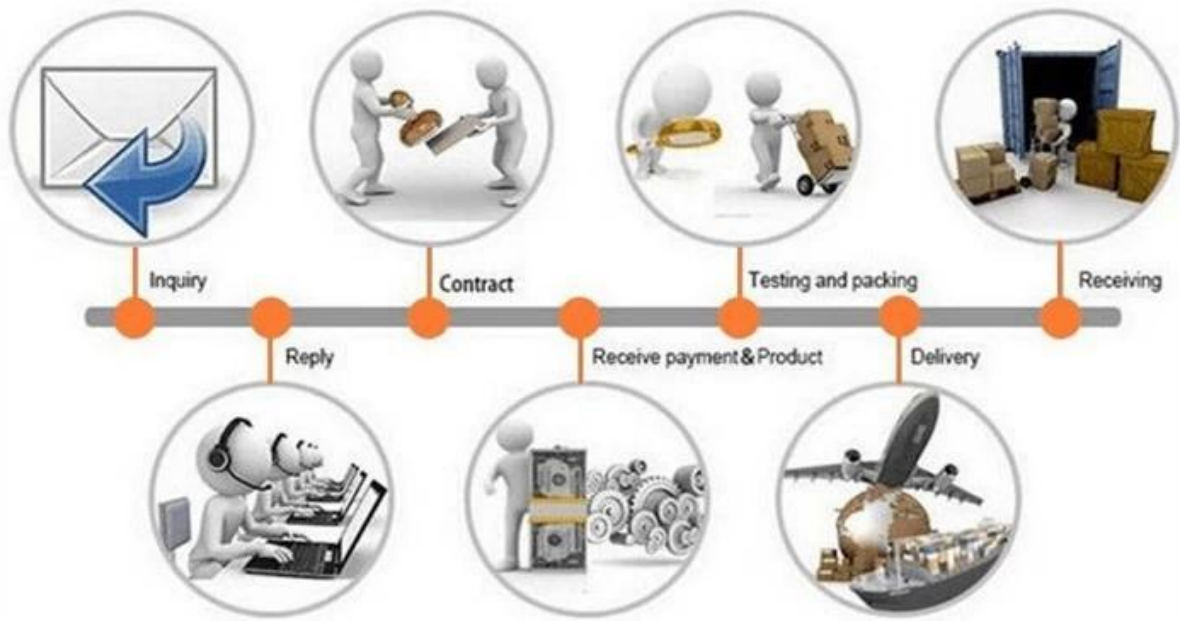
Information of this certificate can be found on the official website of Certification and Accreditation Administration of the People's Republic of China (<http://www.cnca.gov.cn>)

ISO 9001

ISO 9001



Lista de embalagem



Política de devolução:

Deve ser exigido retorna:

Passo 1) Entre em contacto com o site de e-mail.

Etapa 2) Forneça o máximo de detalhes possível sobre o problema que você tem.

Etapa 3) Autorização para retornar o item será emitido.

Etapa 4) Retorne o item para a substituição ou o reembolso concordado.

Logística:

(1) para a entrega dos pedidos de laser Optics, pode ser opcional com DHL, UPS, FedEx, TNT, EMS, etc

(2) Para Laser máquina pedido entrega, lata estar opcional com condições do Ex trabalho FOB, CNF, CIF De Aroude Mar Sediada em admo comprador forwarders ou nosso.

Perguntas frequentes

Q1. Are fabricante?

A1: Sim, nós somos fabricante profissional e experiente, com nossos próprios moldes e linhas de produção.

Q2. How sobre a qualidade de produtos?

A2: Os nossos técnicos e equipes do QC testam os produtos um por um, usando linha de envelhecimento, dispositivos e instrumentos profissionais para garantir a qualidade de todos os produtos.

Q3. How sobre o preço?

A3: Nós somos um fabricante e sempre oferecer aos nossos clientes os preços mais competitivos.

Q4. How fazer um pedido?

A4: O contato com o serviço on-line, ou e-mail enviado diretamente a nós, vamos responder-lhe com o preço do produto, especificações, embalagem etc. breve. Obrigada.

Q5. May I enviar o material para o desempenho marcação teste?

A5: Sim! Você está convidado a enviar o material para testar nossa qualidade e serviço superior.

Q6. Can I visitar sua fábrica?

A6: Sim, bem-vindo para visitar nossa fábrica em seu tempo conveniente.

Q7. How posso fazer encomendas OEM ou do ODM?

A7: Temos processamento de impressão diferente para diferentes OEM / ODM orders. Entre em contato com o serviço on-line ou enviar e-mail para nós diretamente.

Q8. Como devo pagar as minhas ordens?

A8: Você pode pagar com T / T estaria disponível para o banco qualificado e MOQ exigido para cada

orden.