

informação do produto

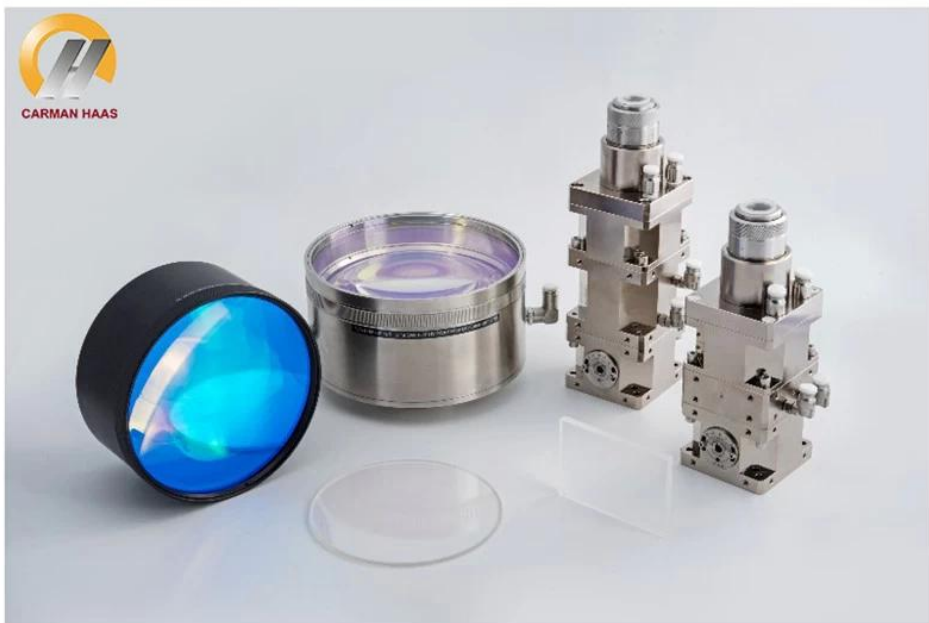
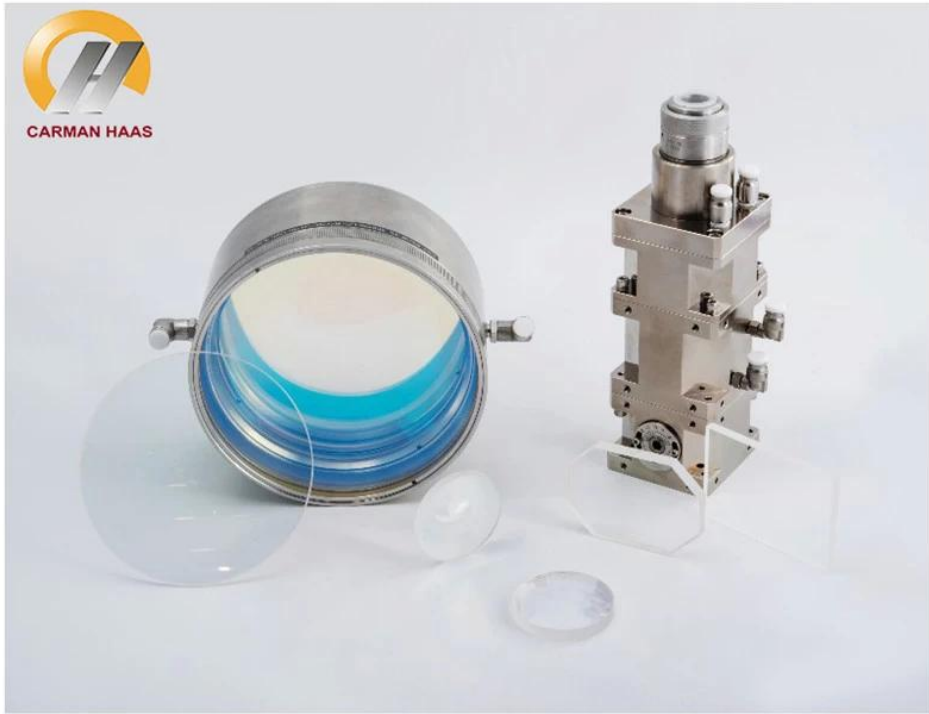
Descrição do Produto:

Carmanhaas oferecer sistema óptico a laser profissional com Galvo varredura a laser toda processing. The sistema é um módulo funcional separado que permite a funcionalidade plug-and-play. Processamento por varrimento galvanómetro, incluem principalmente: QBH módulo colimação / expensor de feixe, sistema galvanómetro, F-teta lente de digitalização ([China F-Theta fábrica da Objectiva](#)), Em que QBH módulo colimação / expensor de feixe de luz compreende moldar fonte (divergindo local paralelo ou pequeno se torna grande mancha), o sistema galvanómetro percebe feixe.

Vantagem:

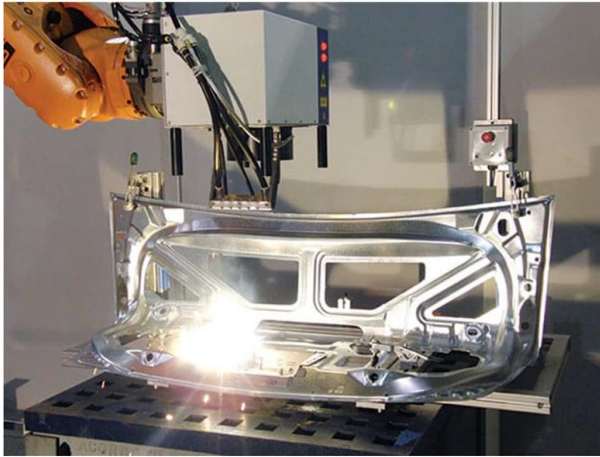
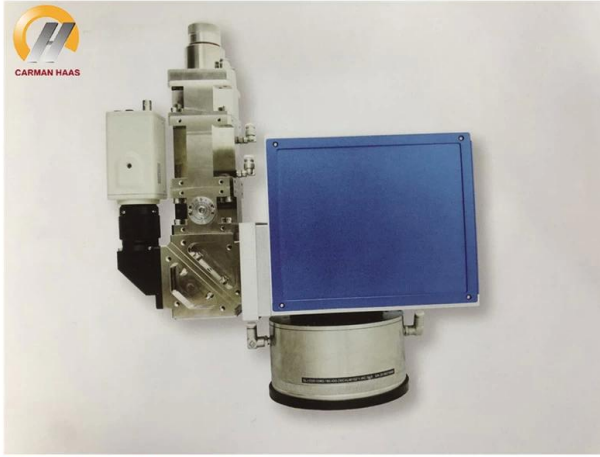
- (1) revestimento de limiar alto dano (limiar de danos: 40 J / cm², 10 ns). revestimento de absorção <20 ppm. Ensure that the scan lens can be saturated at 6KW;
- (2) índice de concepção otimizada, sistema de colimação de frente de onda < $\lambda/10$, ensuring diffraction limit;
- (3) otimizada para a dissipação de calor e a estrutura de refrigeração, garantindo que não haja água de arrefecimento abaixo de 1KW, temperatura <50°C when using 6KW;
- (4) Com uma concepção não-térmico, a deriva é foco <0.5mm at 80 °C;
- (5) gama completa das especificações, os clientes podem ser personalizados.

[Grosso F-Theta lente para 1064nm](#)



Parâmetros técnicos:**Lentes 1030-1090nm F-Theta**

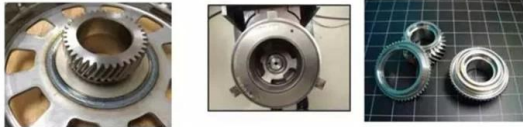
Part Description	Focal Length (mm)	Scan Field (mm)	Max Entrance Pupil (mm)	Working Distance(mm)	Mounting Thread
SL-1064-110-160	160	110x110	12	170	M85x1
SL-(1030-1090)-116-165-(12CA)	165	116x116	12	186	M85x1
SL-(1030-1090)-110-160-(20CA)	160	110x110	20	180	M85x1
SL-(1030-1090)-175-254-(20CA)	254	175x175	20	278	M85x1
SL-(1030-1090)-110-170-(30CA)-M102*1	170	110x110	30	196	M102x1
SL-(1030-1090)-150-210-(30CA)-M102*1	210	150x150	30	269	M102x1
SL-(1030-1090)-175-254-(30CA)-M102*1	254	175x175	30	286	M102x1
SL-(1030-1090)-112-160	160	112x112	10	189	M85x1
SL-(1030-1090)-105-170-(15CA)	170	105x105	15	215	M85x1
SL-(1030-1090)-150-210-(15CA)	210	150x150	15	269	M85x1
SL-(1030-1090)-175-254-(15CA)	254	175x175	15	317	M85x1



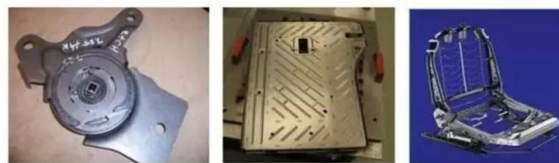
白车身 Body-in-White



Sun gear, Ring gear Viscous damper Synchronization ring



Differential gear Planetary carrier Flywheel



Recliner Backrest Seat Frame



Seat Track Assembly

Fábrica







重要仪器,
非专业人士勿动。

OptiCentric 300

TRIOPTICS





PerkinElmer Lambda 950---Testing Transmission and Reflectivity



Certificado & Exhibition



CERTIFICATE

ATTESTATION CERTIFICATE OF MACHINERY AND LOW VOLTAGE DIRECTIVES

Technical file of the company mentioned below has been observed and audit has been completed successfully. 2006/42/EC Machinery Directive and 2014/ 35/EU Low Voltage Directive have been taken as references for these processes

Company Name : **Camman HAAS Laser Technology (Suzhou) Co., Ltd.**

Company Address : No 155, West Road Suhong, Suzhou Industrial Park, Suzhou City, Jiangsu , P.R.China

Related Directives and Annex : **Low Voltage Directive 2014/35/EU
Machinery Directive 2006/42/EC**

Related Standards : **EN ISO 12100:2010; EN 60204-1:2006+A1:2009-AC:2010**

Product Name : **Laser Marking Machine**

Report No and Date : SD-90049717:09.08.2018

Product Brand/Model/Type : LMCH-3W,LMCH-5W,LMCH-10W,LMCH-15W,LMCH-20W,LMCH-25W,
LMCH-30W,LMCH-50W,LMCH-60W,LMCH-70W,LMCH-100W,
LMCH-120W,LMCH-150W,LMCH-200W,LMCH-300W,LMCH-500W

Certificate Number : **M.2018.201.N6073**

Initial Assessment Date : 10.08.2018

Registration Date : 13.08.2018

Reissue Date/No :

Expiry Date : **12.08.2023**


UDEM International Certification
Auditing Training Centre Industry
and Trade Inc. Co.

The validity of the certificate can be checked through www.udem.com.tr. The CE mark shown on the right can only be used under the responsibility of the manufacturer with the completion of EC Declaration of Conformity for all the relevant Directives. This certificate remains the property of UDEM International Certification Auditing Training Centre Industry and Trade Inc. Co. to whom it must be returned upon request. The above named firm must keep a copy of this certificate for 15 years from the registration of certificate. This certificate only covers the product(s) stated above and UDEM must be notified in case of any changes on the product(s)
Address: Muthakent Mahalleli 2073 Sokak (Eski 93 Sokak) No:10 Çankaya - Ankara - TURKEY
Phone: +90 0312 443 03 90 Fax: +90 0312 443 03 70
E-mail: info@udemild.com.tr www.udem.com.tr



Certificate of Approval

Certificate No.: 10119Q12565ROM

Awarded to

**Carman Haas Laser Technology(SuZhou)
Co., Ltd.**

Organization Code Certificate No. / Unified Social Credit Code:91320594MA1MF4EP56
Add.:No.155, West Road Suhong, Suzhou Industrial Park, Suzhou City, Jiangsu Province, P.R. China. 215000

Beijing ZhongLian TianRun Certification Center (ZLTR) certify that the
Quality Management System of the above organization has been assessed and found to be
in accordance with the requirements of the standard:
GB/T19001-2016 / ISO9001:2015

SCOPE OF CERTIFICATION/REGISTRATION

The Research and Development and Production of Optics Lenses (Except the limits of national laws and regulations.)

This certificate is made valid when used with certification scopes and the requirements of applicable laws and regulations. These requirements include, but are not limited to, administrative permits, scopes of qualifications, and CCC requirements.

Subject to operation conditions in requirements conformity with Quality Management System,

This Certificate is valid for a period of three years only,

Date from: Mar 13th,2019 To: Mar 12th,2022

The effectiveness of this Certificate shall be Validated by periodic surveillance audit of ZLTR for maintenance.

Information of this certificate can be found on the official website of Beijing Zhonglian Tianrun Certification center (<http://www.zltr.com.cn>)

ISO 9001

ISO 9001



Beijing Zhongliantianrun Certification Center

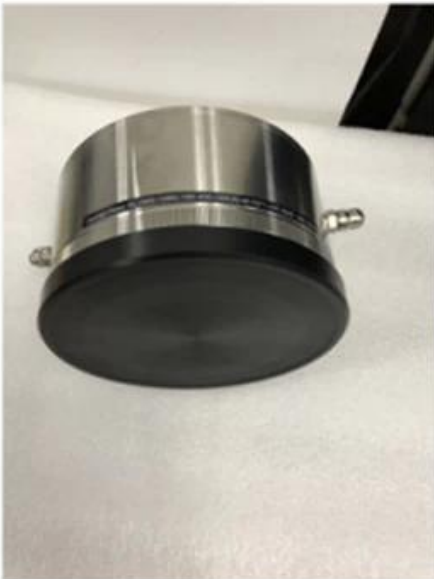
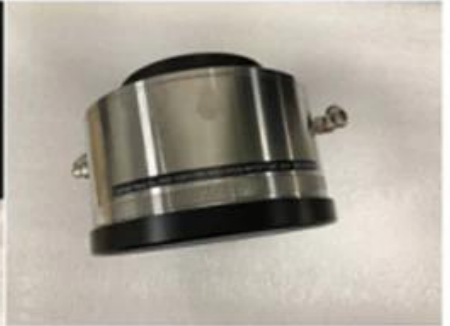
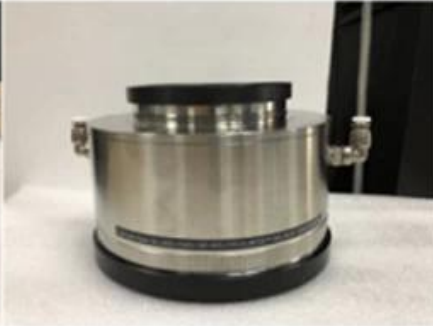
Room2603, 22nd Floor, 2nd Unit, Block 1, No.4 Yard, Qiyang Road, Chaoyang District, Beijing, P.R. China 100102

Information of this certificate can be found on the official website of Certification and Accreditation Administration of the People's Republic of China (<http://www.cnca.gov.cn>)



Lista de embalagem

Packaging & Shipping





Política de devolução:

Deve ser exigido retorna:

Passo 1) Entre em contacto com o site de e-mail.

Etapa 2) Forneça o máximo de detalhes possível sobre o problema que você tem.

Etapa 3) Autorização para retornar o item será emitido.

Etapa 4) Retorne o item para a substituição ou o reembolso concordado.

Logística:

(1) para a entrega dos pedidos de laser Optics, pode ser opcional com DHL, UPS, FedEx, TNT, EMS, etc

(2) Para Laser máquina pedido entrega, lataser opcional com condições do Ex trabalho FOB, CNF, CIF Por Arou por Mar Sediada sobre o comprador forwarders ou nosso.

Perguntas frequentes

Q1. Are fabricante?

A1: Sim, nós somos fabricante profissional e experiente, com nossos próprios moldes e linhas de produção.

Q2. How sobre a qualidade de produtos?

A2: Os nossos técnicos e equipes do QC testam os produtos um por um, usando linha de envelhecimento, dispositivos e instrumentos profissionais para garantir a qualidade de todos os produtos.

Q3. How sobre o preço?

A3: Nós somos um fabricante e sempre oferecer aos nossos clientes os preços mais competitivos.

Q4. How fazer um pedido?

A4: O contato com o serviço on-line, ou e-mail enviado diretamente a nós, vamos responder-lhe com o preço do produto, especificações, embalagem etc. breve. Obrigada.

Q5. May I enviar o material para o desempenho marcação teste?

A5: Sim! Você está convidado a enviar o material para testar nossa qualidade e serviço superior.

Q6. Can I visitar sua fábrica?

A6: Sim, bem-vindo para visitar nossa fábrica em seu tempo conveniente.

Q7. How posso fazer encomendas OEM ou do ODM?

A7: Temos processamento de impressão diferente para diferentes OEM / ODM orders. Entre em contato com o serviço on-line ou enviar e-mail para nós diretamente.

Q8. Como devo pagar as minhas ordens?

A8: Você pode pagar com T / T estaria disponível para o banco qualificado e MOQ exigido para cada ordem.