

Descrição do Produto

A limpeza a laser usa a alta energia e a largura do pulso estreito do laser para vaporizar instantaneamente o material aderrado ou ferrugem na superfície da peça de trabalho limpa sem danificar a própria peça de trabalho. Carmamhaas. [Sistemas de limpeza a laser industrial 1000W fornecedor](#). Soluções ópticas comumente usadas: O feixe de laser digitaliza a superfície de trabalho através do sistema galvanômetro e a lente de campo para limpar toda a superfície de trabalho. É amplamente utilizado em limpeza de superfície de metal, e fontes de luz laser com energia especial também podem ser usadas em limpeza de superfície não metálica.

Carmanhhaas oferece sistema profissional de limpeza a laser e [Fábrica Laser Limpeza Price China](#). Os componentes ópticos incluem principalmente o módulo colimador QBH, sistema de galvanômetro e lente F-Theta.

O módulo de colimação QBH realiza a conversão de vigas laser divergentes em vigas paralelas (para reduzir o ângulo de divergência), o sistema Galvanômetro realiza deflexão e digitalização do feixe, e a lente de campo F-Theta percebe a varredura uniforme e a focalização do feixe.

Vantagem:

1. O limiar de dano de filme é $40\text{J} / \text{cm}^2$, que pode suportar pulsos de 2000W;
- O design óptico 2.Otimizado garante profundidade focal longa, que é cerca de 50% mais do que os sistemas convencionais com as mesmas especificações;
3. Pode realizar a homogeneização da distribuição de energia a laser para garantir a eficiência de limpeza, evitando o dano do substrato material e a influência térmica da borda;
4. A lente pode alcançar uma uniformidade de mais de 90% no campo de visão total.



Parâmetros técnicos

1030nm - 1090nm F-Theta Lens:

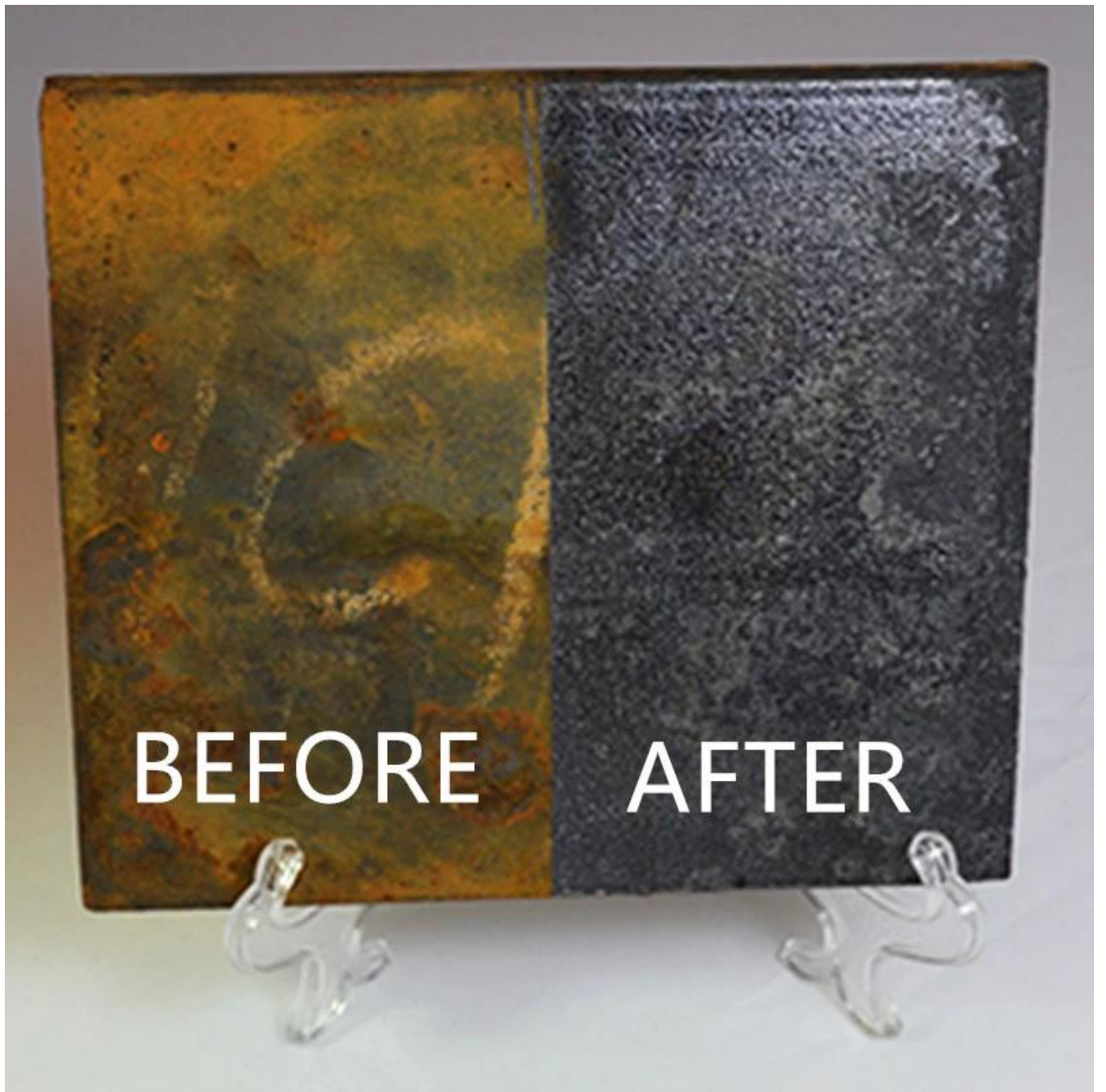
Part Description	Focal Length (mm)	Scan Field (mm)	Max Entrance Pupil (mm)	Working Distance(mm)	Mounting Thread
SL-(1030-1090)-112-160	160	112x112	10	194	M85x1
SL-(1030-1090)-120-254	254	120x120	10	254	M85x1
SL-(1030-1090)-100-170-(14CA)	170	100x100	14	215	M79x1/M102x1
SL-(1030-1090)-150-210-(15CA)	210	150x150	15	269	M79x1/M102x1
SL-(1030-1090)-175-254-(15CA)	254	175x175	15	317	M79x1/M102x1
SL-(1030-1090)-90-175-(20CA)	175	90x90	20	233	M85x1
SL-(1030-1090)-160-260-(20CA)	260	160x160	20	333	M85x1
SL-(1030-1090)-215-340-(16CA)	340	215x215	16	278	M85x1
SL-(1030-1090)-180-348-(30CA)-M102*1-WC	348	180x180	30	438	M102x1
SL-(1030-1090)-180-400-(30CA)-M102*1-WC	400	180x180	30	501	M102x1
SL-(1030-1090)-250-500-(30CA)-M112*1-WC	500	250x250	30	607	M112x1/M100x1

Nota: * WC significa lente de varredura com sistema de resfriamento de água

Por que mais fabricantes estão usando limpeza a laser para preparação de material?

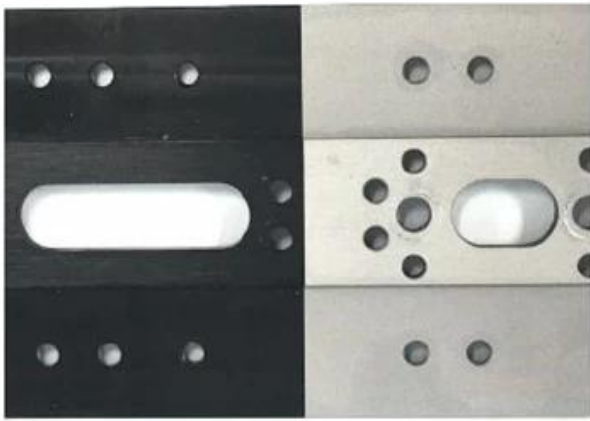
A limpeza a laser oferece múltiplas vantagens sobre as abordagens tradicionais. Não envolve solventes e não há material abrasivo a ser manipulado e descartado. Em comparação com outros processos menos detalhados, e freqüentemente processos manuais, a limpeza a laser é controlável e pode ser aplicada apenas a áreas específicas de uma peça, pode ser facilmente automatizada para maximizar a produtividade e fornece a repetibilidade garantida exigida por um número crescente de qualidade padrões.

[Lente óptica para fabricantes de armas de limpeza a laser](#)



BEFORE

AFTER



BEFORE

AFTER



BEFORE

AFTER



BEFORE

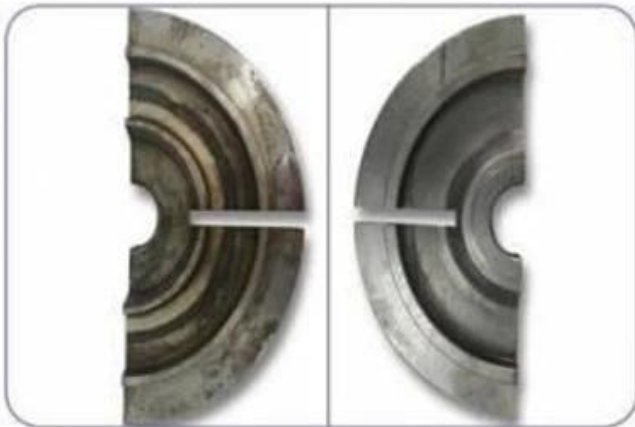


AFTER



BEFORE

AFTER



Fábrica







重要仪器,
非专业人士勿动.

OptiCentric 300

TRIOPTICS





PerkinElmer Lambda 950---Testing Transmission and Reflectivity



Certificado e Exposição.



CERTIFICATE

ATTESTATION CERTIFICATE OF MACHINERY AND LOW VOLTAGE DIRECTIVES

Technical file of the company mentioned below has been observed and audit has been completed successfully. 2006/42/EC Machinery Directive and 2014/35/EU Low Voltage Directive have been taken as references for these processes

Company Name : **Camman HAAS Laser Technology (Suzhou) Co., Ltd.**

Company Address : No 155, West Road Suhong, Suzhou Industrial Park, Suzhou City, Jiangsu , P.R.China

Related Directives and Annex : **Low Voltage Directive 2014/35/EU
Machinery Directive 2006/42/EC**

Related Standards : **EN ISO 12100:2010; EN 60204-1:2006+A1:2009+AC:2010**

Product Name : **Laser Marking Machine**

Report No and Date : **SD-90049717.09.08.2018**

Product Brand/Model/Type : **LMCH-3W,LMCH-5W,LMCH-10W,LMCH-15W,LMCH-20W,LMCH-25W,
LMCH-30W,LMCH-50W,LMCH-60W,LMCH-70W,LMCH-100W,
LMCH-120W,LMCH-150W,LMCH-200W,LMCH-300W,LMCH-500W**

Certificate Number : **M.2018.201.N6073**

Initial Assessment Date : **10.08.2018**

Registration Date : **13.08.2018**

Reissue Date/No :

Expiry Date : **12.08.2023**

U. Singh
UDM International Certification
Auditing Training Centre Industry
and Trade Inc. Co.

The validity of the certificate can be checked through www.udem.com.tr. The CE mark shown on the right can only be used under the responsibility of the manufacturer with the completion of EC Declaration of Conformity for all the relevant Directives. This certificate remains the property of UDEM International Certification Auditing Training Centre Industry and Trade Inc. Co. to whom it must be returned upon request. The above named firm must keep a copy of this certificate for 15 years from the registration of certificate. This certificate only covers the product(s) stated above and UDEM must be notified in case of any changes on the product(s).
Address: Mithakeci Mahallesi 2073 Sokak (Baki 93 Sokak) No:10 Çankaya - Ankara - TÜRKİYE
Phone: +90 0312 443 03 90 Fax: +90 0312 443 03 76
E-mail: info@udemtd.com.tr www.udem.com.tr



Certificate of Approval

Certificate No.: 10119Q12565R0M

Awarded to

**Carman Haas Laser Technology(SuZhou)
Co., Ltd.**

Organization Code Certificate No. / Unified Social Credit Code:91320594MA1MF4EP56
Add.No.155, West Road Suhong, Suzhou Industrial Park, Suzhou City, Jiangsu Province, P.R. China. 215000

Beijing ZhongLianTianRun Certification Center (ZLTR) certify that the
Quality Management System of the above organization has been assessed and found to be
in accordance with the requirements of the standard:
GB/T19001-2016 / ISO9001:2015

SCOPE OF CERTIFICATION/REGISTRATION
The Research and Development and Production of Optics Lenses (Except the limits of
national laws and regulations.)

This certificate is made valid when used with certification scopes and the requirements of applicable
laws and regulations. These requirements include, but are not limited to, administrative permits,
scopes of qualifications, and CCC requirements.

Subject to operation conditions in requirements conformity with Quality Management System,

This Certificate is valid for a period of three years only,
Date from: **Mar 13th,2019 To: Mar 12th,2022**

The effectiveness of this Certificate shall be Validated by periodic surveillance audit
of ZLTR for maintenance.

Information of this certificate can be found on the official website of Beijing Zhonglian Tianrun
Certification center (<http://www.zltr.com.cn>)



Beijing ZhongLianTianRun Certification Center

Room2003, 22nd Floor, 2nd Unit, Block 1, No.4 Yard, Qiyang Road, Chaoyang District, Beijing, P.R. China 100022

Information of the center can be found on the official website of Certification and Accreditation Administration of the People's Republic of China (<http://www.cnca.gov.cn>)

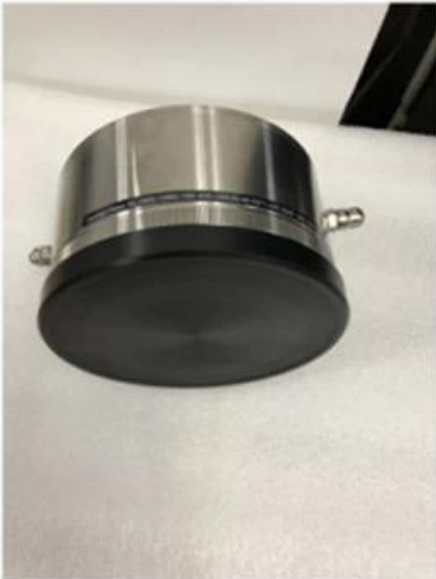
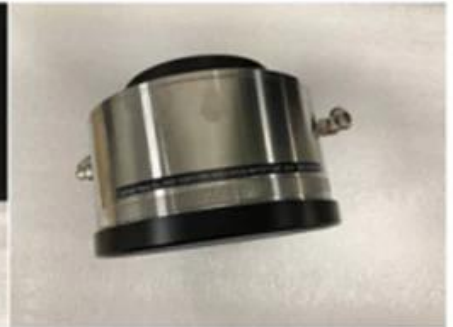
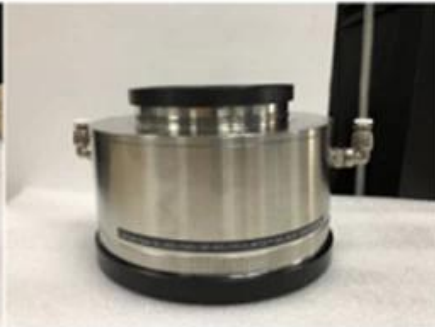
ISO 9001

ISO 9001



Embalagem e transporte

Packaging & Shipping





Política de devolução:

Deve retornar ser necessário:

Passo 1) Entre em contato com este site e-mail.

Passo 2) Forneça o máximo de detalhes possível sobre o problema que você está tendo.

Etapa 3) Autorização para devolver o item será emitida.

Passo 4) Retorna o item para a substituição ou reembolso acordado.

Logística:

(1) Para a entrega do pedido de óptica a laser, pode ser opcional com DHL, UPS, FedEx, TNT, EMS, ETS

(2) para Laser máquina pedido Entrega, Can. estar opcional com termos de Ex trabalho Fob, cnf, cif De Arou por Mar Sediada sobre o comprador e o pedido é nosso.

Perguntas frequentes

Q1. Emar você é um fabricante?

A1: Sim, somos fabricante profissional e experiente com nossos próprios moldes e linhas de produção.

Q2. Como sobre a qualidade dos produtos?

A2: Nossos técnicos e equipes de QC testam os produtos um por um usando linha de envelhecimento, dispositivos profissionais e instrumentos para garantir a qualidade de todos os produtos.

Q3. Como sobre o preço?

A3: Somos um fabricante e sempre oferecemos aos nossos clientes os preços mais competitivos.

Q4. Como colocar um pedido?

A4: Entre em contato com o serviço on-line, ou envie um e-mail para nós diretamente, nós responderemos a você com preço do produto, especificações, embalagem etc. em breve. Obrigada.

Q5. May eu envio material para testar o desempenho de marcação?

A5: Sim! Você é bem-vindo para enviar material para testar nossa qualidade e serviço superiores.

Q6. Posso visitar sua fábrica?

A6: Sim, bem-vindo a visitar nossa fábrica no seu tempo conveniente.

Q7. Como posso fazer ordens de OEM ou ODM?

A7: Temos um processamento de impressão diferente para diferentes OEM / ODMers. Por favor, entre em contato conosco com serviço on-line ou envie um email para nós diretamente.

Q8. Como devo pagar pelos meus pedidos?

A8: Você pode pagar por T / T estaria disponível para banco qualificado e MOQ necessário para cada pedido.