

» » » » » informação do produto

Descrição do Produto:

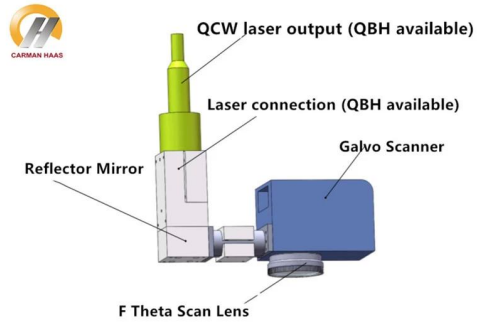
Os lasers podem fornecer limpeza e preparação de superfície em alta velocidade em praticamente todos os setores. O processo de baixa manutenção e facilmente automatizado pode ser usado para remover óleo e graxa, descascar tintas ou revestimentos ou modificar a textura da superfície, por exemplo, adicionando rugosidade para aumentar a adesão.

A Carmanhaas oferece um sistema profissional de limpeza a laser. ([Lentes ópticas para fabricantes de pistolas de limpeza a laser](#)) Soluções ópticas comumente usadas: o raio laser varre a superfície de trabalho através do galvanômetro sistema e a lente de digitalização para limpar toda a superfície de trabalho. Amplamente utilizado na limpeza de superfícies metálicas, fontes especiais de laser de energia também podem ser aplicadas à limpeza de superfícies não metálicas.

Os componentes ópticos incluem principalmente o módulo de colimação QBH, sistema galvanômetro e lente de digitalização F-THETA. O módulo de colimação QBH converte o feixe de laser divergente em um feixe paralelo (reduzindo o ângulo de divergência), o sistema galvanômetro realiza a deflexão e a varredura do feixe, e as lentes de varredura F-Theta alcançam o foco uniforme na varredura do feixe.

Vantagem:

1. Não são utilizados materiais abrasivos, sem problemas de separação e descarte de contaminantes;
2. Não são utilizados solventes - processo livre de produtos químicos e ambientalmente amigável;
3. Especialmente seletivo - limpando apenas a área necessária, economizando tempo e custos ignorando regiões que não importam;
4. O processo Non-contact nunca degrada a qualidade;
5. Processo facilmente automatizado que pode reduzir os custos operacionais, eliminando mão-de-obra e dando maior consistência nos resultados.



Parâmetros técnicos:

Lente F-Theta de 1030 nm - 1090 nm

Part Description	Focal Length (mm)	Scan Field (mm)	Max Entrance Pupil (mm)	Working Distance(mm)	Mounting Thread
SL-(1030-1090)-100-170-M39*1	170	100x100	8	175	M39x1
SL-(1030-1090)-140-335-M39*1	335	140x140	10	370	M39x1
SL-(1030-1090)-110-340-M39*1	340	110x110	10	386	M39x1
SL-(1030-1090)-100-160-SCR	160	100x100	8	185	SCR
SL-(1030-1090)-140-210-SCR	210	140x140	10	240	SCR
SL-(1030-1090)-175-254-SCR	254	175x175	16	284	SCR
SL-(1030-1090)-112-160	160	112x112	10	195	M85x1
SL-(1030-1090)-105-170-(15CA)	170	105x105	15	215	M85x1
SL-(1030-1090)-150-210-(15CA)	210	150x150	15	269	M85x1
SL-(1030-1090)-175-254-(15CA)	254	175x175	15	317	M85x1
SL-(1030-1090)-180-340-(30CA)-M102*1-WC	340	180x180	30	417	M102x1
SL-(1030-1090)-180-400-(30CA)-M102*1-WC	400	180x180	30	491	M102x1
SL-(1030-1090)-250-500-(30CA)-M112*1-WC	500	250x250	30	607	M102x1

Nota: * WC significa lente de digitalização com sistema de refrigeração a água

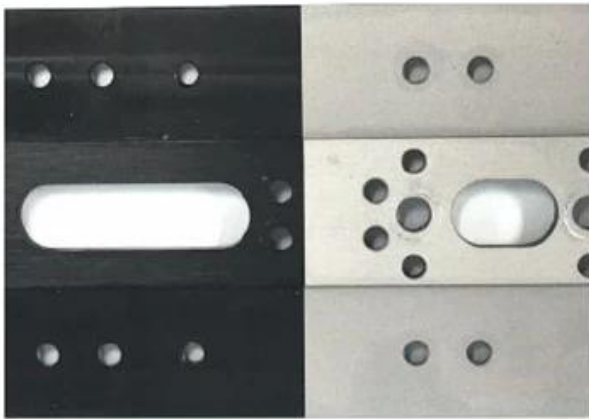
Módulo óptico de colimação QBH (1030nm - 1090nm)

Part Description	Focal Length (mm)	Clear Aperture (mm)	NA	Coating
CL2-(1030-1090)-30-F60-QBH-A-WC	60	28	0.22	AR/AR@1030-1090nm
CL2-(1030-1090)-30-F75-QBH-A-WC	75	28	0.17	AR/AR@1030-1090nm
CL2-(1030-1090)-30-F100-QBH-A-WC	100	28	0.13	AR/AR@1030-1090nm
CL2-(1030-1090)-30-F125-QBH-A-WC	125	28	0.1	AR/AR@1030-1090nm
CL2-(1030-1090)-30-F150-QBH-A-WC	150	28	0.09	AR/AR@1030-1090nm
CL2-(1030-1090)-38-F75-QBH-A-WC	75	34	0.22	AR/AR@1030-1090nm
CL2-(1030-1090)-38-F100-QBH-A-WC	100	34	0.16	AR/AR@1030-1090nm
CL2-(1030-1090)-38-F125-QBH-A-WC	125	34	0.13	AR/AR@1030-1090nm
CL2-(1030-1090)-38-F135-QBH-A-WC	135	34	0.12	AR/AR@1030-1090nm
CL2-(1030-1090)-38-F150-QBH-A-WC	150	34	0.11	AR/AR@1030-1090nm
CL2-(1030-1090)-38-F200-QBH-A-WC	200	34	0.08	AR/AR@1030-1090nm

Por que mais fabricantes estão usando a limpeza a laser na preparação de materiais?

A limpeza a laser oferece várias vantagens sobre as abordagens tradicionais. Não envolve solventes e não há material abrasivo a ser manuseado e descartado. Comparada com outros processos menos detalhados e freqüentemente manuais, a limpeza a laser é controlável e pode ser aplicada apenas a áreas específicas de uma peça, pode ser facilmente automatizada para maximizar a produtividade e fornece a repetibilidade garantida exigida por um número crescente de qualidade padrões.





BEFORE

AFTER



BEFORE

AFTER



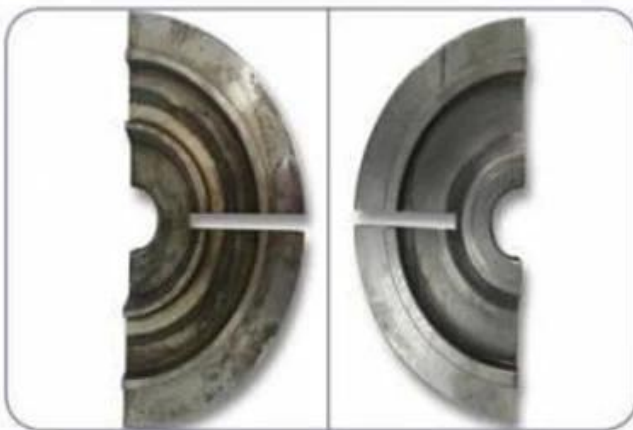
BEFORE

AFTER



BEFORE

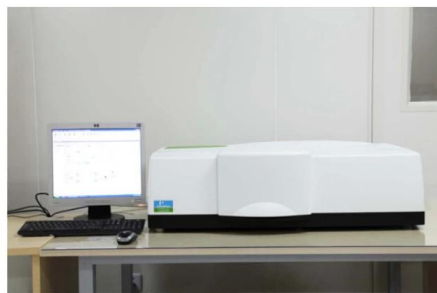
AFTER



» » » » » **Fábrica**



TRIOPTICS OptiSpheric 2000 AF
---Testing EFL、R、Centering Error、Wedge Angle、BFL、MTF



PerkinElmer Lambda 950---Testing Transmission and Reflectivity



Carmanhaas Coating Machine

》》》》》 Certificado & Exposição



》》》》》 Lista de embalagem



Política de devolução:

Devem ser necessários retornos:

Etapa 1) Entre em contato com este e-mail do site.

Etapa 2) Forneça o máximo de detalhes possível sobre o problema que você está tendo.

Etapa 3) A autorização para devolver o item será emitida.

Etapa 4) Devolva o item para a substituição ou reembolso acordado.

Logística:

(1) Para entrega de pedidos de Laser Optics, pode ser opcional com DHL, UPS, FedEx, TNT, EMS, etc.

(2) para Laser máquina ordem entrega, pode estar opcional com termos do Ex trabalho FOB, CNF, CIF De Ar ou de Mar Sediada em a comprador remetentes ou nosso.

Perguntas frequentes

Você é um fabricante?

A1: Sim, nós somos profissionais e experientes fabricante com nossos próprios moldes e linhas de produção.

Q2.How sobre a qualidade dos produtos?

A2: Nossos técnicos e equipes de controle de qualidade testam os produtos um a um usando linha de envelhecimento, dispositivos e instrumentos profissionais para garantir a qualidade de todos os produtos.

Q3.How sobre o preço?

A3: Nós somos um fabricante e sempre oferecemos aos nossos clientes os preços mais competitivos.

Q4.How para fazer um pedido?

A4: Entre em contato com o serviço on-line ou envie um email diretamente para nós, responderemos em breve com o preço do produto, especificações, embalagem etc. Obrigado.

Q5.Posso enviar material para testar o desempenho da marcação?

A5: Sim! Você pode enviar material para testar nossa qualidade e serviço superiores.

Q6.Can eu visito sua fábrica?

A6: Sim, bem-vindo a visitar nossa fábrica no seu momento conveniente.

Q7.How posso fazer pedidos de OEM ou ODM?

A7: Temos diferentes processos de impressão para diferentes OEM / ODM ordoutros. Entre em contato conosco com o serviço online ou envie um email diretamente para nós.

Q8 Como devo pagar pelos meus pedidos?

A8: você pode pagar por T / T estaria disponível para banco qualificado e MOQ necessário para cada pedido.