

informação do produto

Descrição do Produto:

O material de aço inoxidável é amplamente utilizado em vários campos, como construção, eletrodomésticos, equipamentos eletrônicos, veículos e assim por diante. Atualmente, a aplicação de marcação de cores em inox na China tem sido usada por cada vez mais fabricantes.

Carmnhaas como fornecedor profissional de máquinas a laser na China, ([máquina de marcação a laser por atacado](#)), ofereça o suporte técnico a laser para obter cores diferentes no aço inoxidável. Em apenas alguns minutos, a superfície de aço inoxidável pode ter uma variedade de belos padrões, além de melhorar o valor estético, mas também oferece mais possibilidades para a aplicação de aço inoxidável na vida e criar outra era de marcação a laser.

Princípio do produto:

O princípio da máquina de marcação a laser de cores Carmnhaas, a marcação a laser em cores de aço inoxidável, está usando o analisador de filme fino para analisar a superfície pintada a laser em aço inoxidável e descobriu que um filme fino será produzido na superfície do aço inoxidável sob a ação do laser. Porque quando a luz atinge a superfície do filme após a ação do laser ser mostrada na figura abaixo, cores diferentes são geradas. Que tipo de luz é reforçada quando interfere depende da espessura do filme de óxido de aço inoxidável. Quando a luz de uma das cores é intensificada, a superfície do filme fino mostra a cor aprimorada.

Características do produto:

- (1) A largura do pulso é ajustável, pode obter cores diferentes em aço inoxidável;
- (2) processamento verde, em comparação com a pintura por spray, marcação a laser não tem poluição;
- (3) Processamento sem contato, sem danos aos produtos, sem desgaste de ferramentas, boa qualidade de marcação
- (4) O feixe de laser é fino, o consumo de material de processamento é muito pequeno e a área afetada pelo calor de processamento é pequena.
- (5) Alta eficiência de processamento, controle de computador e fácil automação.

produtos Inscrição:

- (1) Processamento de superfície de metal, descascando o revestimento
- (2) Marcação preta de alumínio
- (3) Aplicações na indústria de semicondutores e eletrônica
- (4) grande área de gravação
- (5) Excelente efeito de marcação em plástico ou outro material sensível
- (6) Marcação preta em aço inoxidável



Precision Marking +



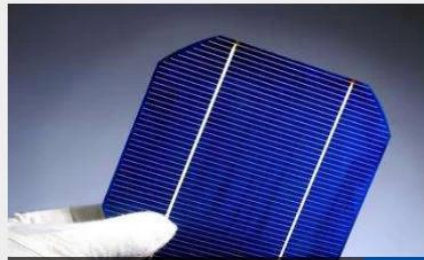
Color Marking +



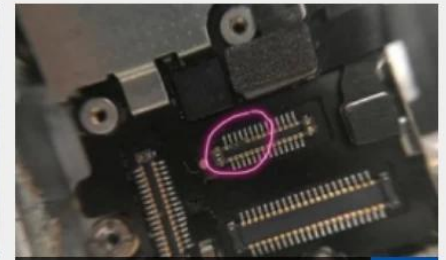
Alumina black marking



Film cutting +



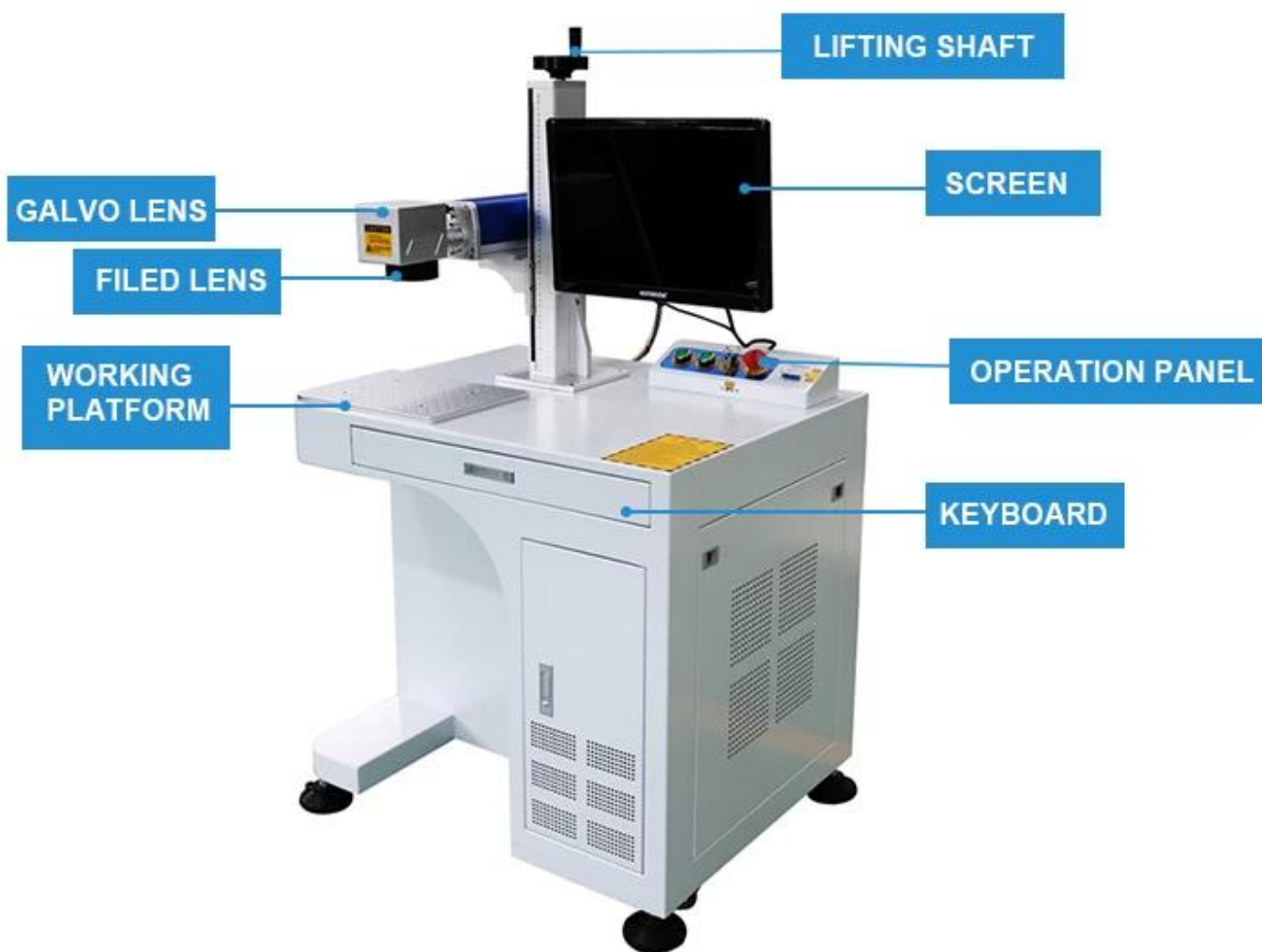
Solar/Photovoltaic marking



Precision cleaning +

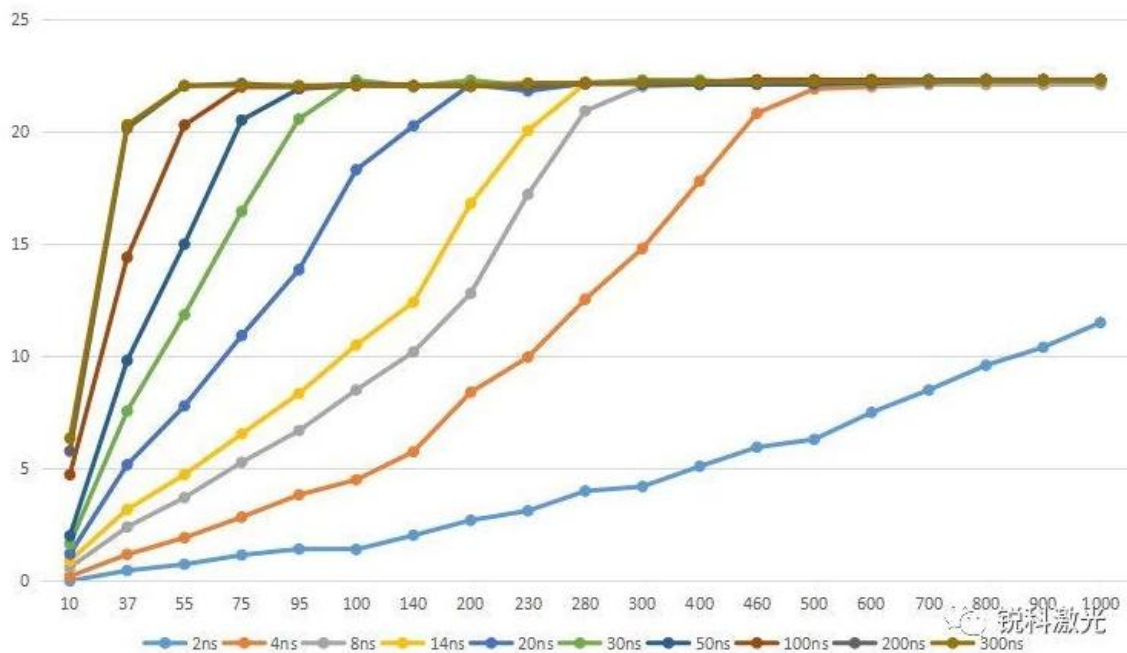
P / N	LMCH-20	LMCH-30
Potência de saída do laser	20W	30W
Comprimento de onda	1064nm	1064nm
Qualidade de feixe M2	□ 1.3	□ 1.3
Frequência do laser	20kHz ~ 1000kHz	20kHz ~ 1000kHz
Área de marcação	100x100 ~ 300x300mm	100x100 ~ 300x300mm
Velocidade de marcação	8000-10000mm / s	8000-10000mm / s
Caráter mínimo	0.2mm	0.2mm
Largura mínima da linha	0.01mm	0.01mm
Profundidade da marcação	≤0.3mm	≤0.3mm
Poder total	500W	500W
Repita a precisão	± 0,002mm	± 0,002mm
Eletricidade	220 ± 10%, 50 / 60Hz	220 ± 10%, 50 / 60Hz
Tamanho da máquina	750mmx600mmx1400mm	750mmx600mmx1400mm
Sistema de refrigeração	Refrigeração de ar	Refrigeração de ar

Parâmetros técnicos da fonte de laser:



Laser Type	Unit	MOPA	
Product Model		YDFLP-20-M1+-S	YDFLP-30-M1+-S
M ²		<1.3	
Delivery Cable Length	m	2	
Nominal Average Output Power	W	>20	>30
Maximum Pulse Energy	mJ	0.5	
Full Power Repetition Range	kHz	40~1000	60~1000
Pulse Repetition Rate Range	kHz	1~1000	
Pulse Duration	ns	6~250	
Longtime Average Power stability	%	<5	
Cooling Method		Air Cooling	
Supply DC Voltage (VDC)	V	24	
Current Consumption	A	<8	<10
Current Supply Consumption	A	>8	>10
Power Consumption@20°C	W	<192	<240
Central Emission Wavelength	nm	1064	
Emission Bandwidth@3dB	nm	<15	
Polarization		Random	
Anti-Reflection Protection		Yes	
Output Beam Diameter	mm	7±0.5	
Output Power Tuning Range	%	0~100	
Operation Temperature	°C	0~40	
Storage Temperature	°C	-10~60	
Weight	KG	NG: 8 G.W:9.75	
Dimension W×D×H	mm	315×220×99	

Linear frequency - power - pulse width curve



Produtos relacionados:



JPT MOPA M1+ 20W/30W



Marcando amostras



Fábrica



Certificado & Exposição





Detalhes de empacotamento

Detalhes de empacotamento	Um conjunto em uma caixa de madeira
Tamanho único pacote	110x90x78cm
Peso bruto único	110Kg
Tempo de entrega	Enviado em 5-7 dias após receber o pagamento integral





Lista de embalagem:

Nome do item		Quantidade
Máquina de marcação a laser	Carmanhaas	1 conjunto
Corpo da máquina	ÁREA DE TRABALHO	
Pé Interruptor		1 conjunto
Cabo de alimentação CA (opcional)	UE / EUA / Padrão Nacional	1 conjunto
Ferramenta chave		1 conjunto
Régua de 30cm		1 pedaço
Manual do usuário		1 pedaço
Googles de proteção a laser	1064nm	1 pedaço

Política de devolução:

Nós fornecemos uma GARANTIA GRATUITA de Máquina de UM ANO e GARANTIA DE ORIGEM A DOIS ANOS

Devem ser necessários retornos:

Etapa 1) Entre em contato com este e-mail do site.

Etapa 2) Forneça o máximo de detalhes possível sobre o problema que você está tendo.

Etapa 3) A autorização para devolver o item será emitida.

Etapa 4) Devolva o item para a substituição ou reembolso acordado.

Logística:

Para a entrega de pedidos de máquinas a laser, pode ser opcional com termos de Exwork, FOB, CNF, CIF por via aérea ou marítima com base no remetente do comprador ou no nosso

Perguntas frequentes

china Máquina de marcação a laser de fibra de mesa fornecedor China Máquina de marcação a laser de fibra de mesa fornecedor Máquina de marcação a laser de fibra de mesa fornecedor Máquina de marcação a laser de fibra de mesa fornecedor

A1: Sim, nós somos profissionais e experientes fabricante com nossos próprios moldes e linhas de produção.

Q2.How sobre a qualidade dos produtos?

A2: Nossos técnicos e equipes de controle de qualidade testam os produtos um a um usando linha de envelhecimento, dispositivos e instrumentos profissionais para garantir a qualidade de todos os produtos.

Q3.How sobre o preço?

A3: Nós somos um fabricante e sempre oferecemos aos nossos clientes os preços mais competitivos.

Q4.How para fazer um pedido?

A4: entre em contato com o serviço on-line ou envie um email diretamente para nós, responderemos em breve com o preço do produto, especificações, embalagem etc. Obrigado.

Q5.Posso enviar material para testar o desempenho da marcação?

A5: Sim! Você pode enviar material para testar nossa qualidade e serviço superiores.

Q6.Posso visitar sua fábrica? A6: Sim, bem-vindo ao visitar nossa fábrica em seu tempo conveniente.

Q7.How posso fazer pedidos de OEM ou ODM?

A7: Temos diferentes processos de impressão para diferentes ordens de OEM / ODM. Entre em contato conosco com o serviço online ou envie um email diretamente para nós.

Q8 Como devo pagar pelos meus pedidos?

A8: você pode pagar por T / T estaria disponível para banco qualificado e MOQ necessário para cada pedido.