

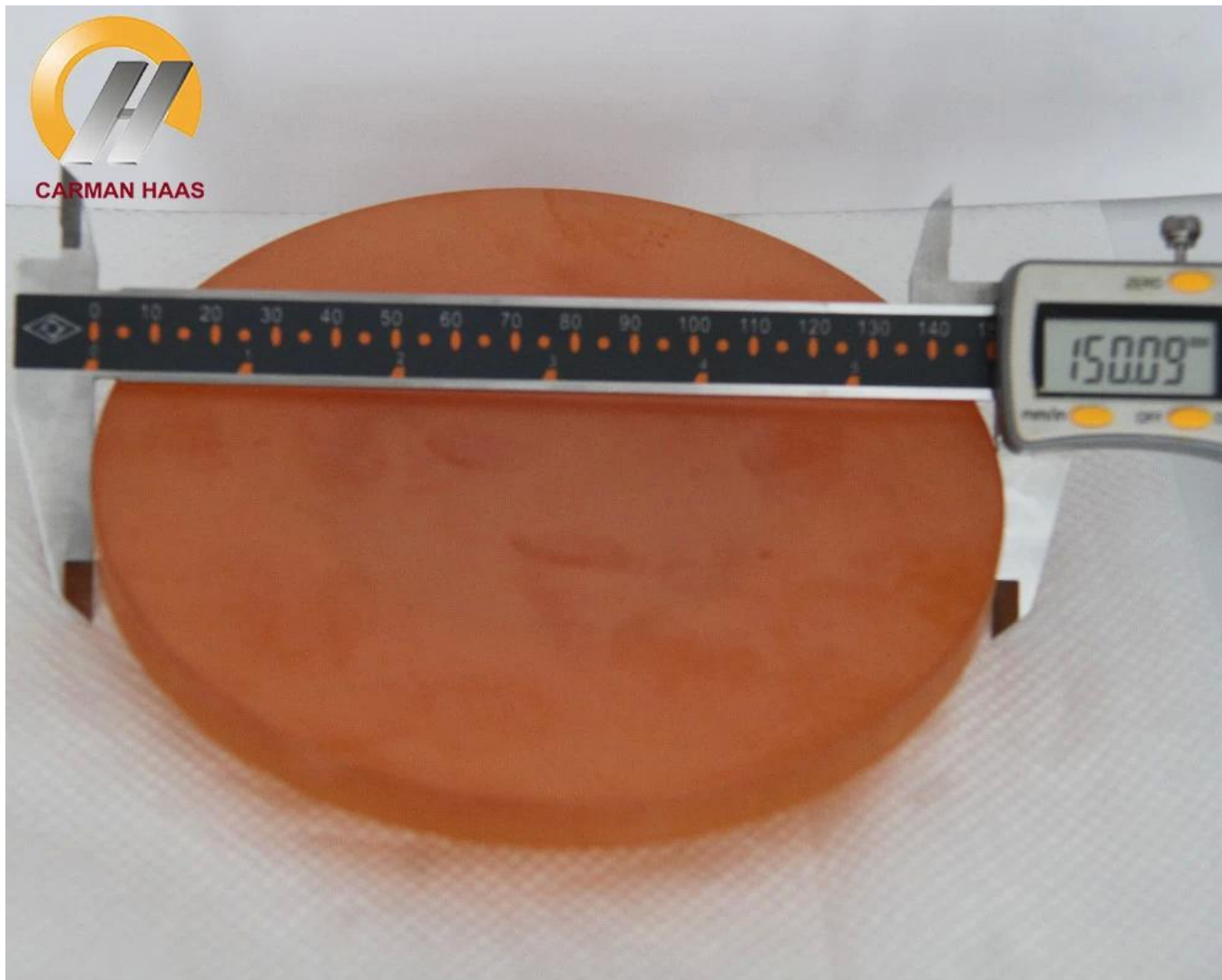


Product Description

As janelas polidas Carmanhaas ZNSE são frequentemente utilizadas em sistemas ópticos para separar o ambiente em uma parte do sistema de outra, como para vedar vácuo ou células de alta pressão. Como o material de transmissão infravermelho tem um alto índice de refração, um revestimento anti-reflexo é normalmente aplicado às janelas para minimizar as perdas devido aos reflexos.

Para proteger as lentes de escaneamento de respingos e outros perigos no local de trabalho, Carmanhaas oferece janelas de proteção, também conhecidas como janelas de entulho que são incluídas como a parte geral do conjunto da lente de escaneamento ou vendidas separadamente. Essas janelas plano-plano estão disponíveis em materiais ZnSe e Ge e também são fornecidas montadas ou não.





[Fabricante profissional de janela de proteção redonda Znse na China](#)

Technical Parameters

Especificações	Padrões
Tolerância Dimensional	+ 0,0 mm / -0,1 mm
Tolerância de espessura	± 0,1 mm
Paralelismo: (Plano)	≤ 3 minutos de arco
Abertura transparente (polida)	90% do diâmetro
Figura de superfície @ 0,63um	Potência: 1 franja, Irregularidade: 0,5 franja
Scratch-Dig	40-20

ZnSe Polished Windows (Uncoated)

Diâmetro (mm)	ET (mm)	Tipo de Revestimento	MATERIAL
10	2/4	Sem revestimento	Grau de laser ZnSe, CVD
12	2	Sem revestimento	Grau de laser ZnSe, CVD

12,7	2,5	Sem revestimento	Grau de laser ZnSe, CVD
13	1/2	Sem revestimento	Grau de laser ZnSe, CVD
15	2/3	Sem revestimento	Grau de laser ZnSe, CVD
18	1	Sem revestimento	Grau de laser ZnSe, CVD
19	2	Sem revestimento	Grau de laser ZnSe, CVD
20	2/3	Sem revestimento	Grau de laser ZnSe, CVD
25	1/2/3	Sem revestimento	Grau de laser ZnSe, CVD
25,4	1/2/3	Sem revestimento	Grau de laser ZnSe, CVD
30	2/4	Sem revestimento	Grau de laser ZnSe, CVD
21	1	Sem revestimento	Grau de laser ZnSe, CVD
38,1	1,5 / 3/4	Sem revestimento	Grau de laser ZnSe, CVD
42	2	Sem revestimento	Grau de laser ZnSe, CVD
50	3	Sem revestimento	Grau de laser ZnSe, CVD
70	3	Sem revestimento	Grau de laser ZnSe, CVD
80	3	Sem revestimento	Grau de laser ZnSe, CVD
90	3	Sem revestimento	Grau de laser ZnSe, CVD
100	3	Sem revestimento	Grau de laser ZnSe, CVD
12Lx12W	1	Sem revestimento	Grau de laser ZnSe, CVD
135Lx102W	3	Sem revestimento	Grau de laser ZnSe, CVD
161Lx110W	3	Sem revestimento	Grau de laser ZnSe, CVD

Nota: se houver necessidade de outra especificação e revestimento, entre em contato com nossas vendas., [Fornecedor de lentes de foco](#)

Lens Cleaning

1. For light pollution (dust, fiber particles) were flexible cleaning.

Using a blowing balloon, Blow off scattered contaminants on the surface of the optical element.



2. For light pollution (stains, fingerprints) were flexible cleaning.

Propanol, acetone glue with a cotton swab or alcohol to gently wipe the surface.



3. For moderately polluted (saliva, oil) in moderate-intensity cleaning.

Infiltrating distilled white vinegar with a cotton swab, wipe the surface a little pressure.



[fabricante de lentes de foco a laser china](#)



Exhibition&Certifications





C E R T I F I C A T E

ATTESTATION CERTIFICATE OF MACHINERY AND LOW VOLTAGE DIRECTIVES

Technical file of the company mentioned below has been observed and audit has been completed successfully. 2006/42/EC Machinery Directive and 2014/ 35/EU Low Voltage Directive have been taken as references for these processes

Company Name : **Camnan HAAS Laser Technology (Suzhou) Co., Ltd.**

Company Address : No 155, West Road Suhong, Suzhou Industrial Park, Suzhou City, Jiangsu , P.R.China

Related Directives and Annex : **Low Voltage Directive 2014/35/EU
Machinery Directive 2006/42/EC**

Related Standards : **EN ISO 12100:2010; EN 60204-1:2006+A1:2009+AC:2010**

Product Name : **Laser Marking Machine**

Report No and Date : SD-90049717:09.08.2018

Product Brand/Model/Type : LMCH-3W,LMCH-5W,LMCH-10W,LMCH-15W,LMCH-20W,LMCH-25W,
LMCH-30W,LMCH-50W,LMCH-60W,LMCH-70W,LMCH-100W,
LMCH-120W,LMCH-150W,LMCH-200W,LMCH-300W,LMCH-500W

Certificate Number : **M.2018.201.N6073**

Initial Assessment Date : 10.08.2018

Registration Date : 13.08.2018

Reissue Date/No :

Expiry Date : **12.08.2023**


UDEM International Certification
Auditing Training Centre Industry
and Trade Inc. Co.

The validity of the certificate can be checked through www.udem.com.tr. The CE mark shown on the right can only be used under the responsibility of the manufacturer with the completion of EC Declaration of Conformity for all the relevant Directives. This certificate remains the property of UDEM International Certification Auditing Training Centre Industry and Trade Inc. Co. to whom it must be returned upon request. The above named firm must keep a copy of this certificate for 15 years from the registration of certificate. This certificate only covers the product(s) stated above and UDEM must be notified in case of any changes on the product(s)
Address: Mulkikent Mahallesi 2073 Sokak (Eski 93 Sokak) No:10 Çankaya - Ankara - TÜRKİYE
Phone: +90 0312 443 03 90 Fax: +90 0312 443 03 70
E-mail: info@udemtd.com.tr www.udem.com.tr



Certificate of Approval

Certificate No.: 10119Q12565ROM

Awarded to

**Carman Haas Laser Technology(SuZhou)
Co., Ltd.**

Organization Code Certificate No. / Unified Social Credit Code:91320594MA1MF4EP56
Add.:No.155, West Road Suhong, Suzhou Industrial Park, Suzhou City, Jiangsu Province, P.R. China. 215000

Beijing ZhongLian TianRun Certification Center (ZLTR) certify that the
Quality Management System of the above organization has been assessed and found to be
in accordance with the requirements of the standard:
GB/T19001-2016 / ISO9001:2015

SCOPE OF CERTIFICATION/REGISTRATION

The Research and Development and Production of Optics Lenses (Except the limits of national laws and regulations.)

This certificate is made valid when used with certification scopes and the requirements of applicable laws and regulations. These requirements include, but are not limited to, administrative permits, scopes of qualifications, and CCC requirements.

Subject to operation conditions in requirements conformity with Quality Management System,

This Certificate is valid for a period of three years only,
Date from: Mar 13th,2019 To: Mar 12th,2022

The effectiveness of this Certificate shall be Validated by periodic surveillance audit
of ZLTR for maintenance.

Information of this certificate can be found on the official website of Beijing Zhonglian Tianrun
Certification center (<http://www.zltr.com.cn>)

ISO 9001

ISO 9001



Beijing Zhongliantianrun Certification Center

Room2603, 22nd Floor, 2nd Unit, Block 1, No.4 Yard, Qiayang Road, Chaoyang District, Beijing, P.R. China 100102
Information of this certificate can be found on the official website of Certification and Accreditation Administration of the People's Republic of China (<http://www.cnca.gov.cn>)



Factory Show









PerkinElmer Lambda 950---Testing Transmission and Reflectivity





Packing List

Packaging & Shipping

Packaging 1



Packaging 2



Packaging 3



Shipping 4





Logística:

- (1) Para entrega de pedidos da Laser Optics, pode ser opcional com DHL, UPS, FedEx, TNT, EMS etc.
- (2) Para entrega de pedido de máquina a laser, pode ser opcional com os termos EXWork, FOB, CNF, CIF

By Air ou by Sea com base nos despachantes do comprador ou nos nossos.

Política de devolução:

Devem ser exigidas devoluções:

Etapa 1) Entre em contato conosco através deste e-mail do site.

Etapa 2) Forneça o máximo de detalhes possível sobre o problema que você está enfrentando.

Passo 3) A autorização para devolução do item será emitida.

Etapa 4) Devolva o item para a substituição ou reembolso acordado.



FAQ

Q1. você é um fabricante?

A1: Sim, somos profissionais e experientes fabricante com nossos próprios moldes e linhas de produção.

Q2.How sobre a qualidade dos produtos?

A2: Nossos técnicos e equipes de controle de qualidade testam os produtos um por um usando linha de envelhecimento, dispositivos profissionais e instrumentos para garantir a qualidade de todos os produtos.

Q3.How sobre o preço?

A3: Somos fabricantes e oferecemos sempre aos nossos clientes os preços mais competitivos.

Q4.Como fazer um pedido?

A4: Entre em contato com o serviço online ou envie um e-mail diretamente para nós, em breve responderemos com o preço do produto, especificações, embalagem etc. Obrigado.

Q5.Posso enviar material para testar o desempenho da marcação?

A5: Sim! Você está convidado a enviar material para testar nossa qualidade e serviço superiores.

Q6.Can posso visitar sua fábrica?

A6: Sim, bem-vindo para visitar nossa fábrica em seu horário conveniente.

Q7.How posso fazer pedidos OEM ou ODM?

A7: temos processamento de impressão diferente para diferentes ordens de OEM / ODM. Entre em contato com o serviço online ou envie um e-mail diretamente para nós.

Q8. Como devo pagar meus pedidos?

A8: Você pode pagar por T / T estaria disponível para banco qualificado e MOQ necessário para cada pedido.